

2011



Part-financed by the European Union  
(European Regional Development Fund)

## INSENERIBÜROO STRATUM

# LIIKLUSKOORMUSE UURING



**INSENERIBÜROO STRATUM**

**LIIKLUSKOORMUSE UURING  
TARTU LINNAS 2011. AASTA  
KEVADPERIOODIL**

**TALLINN 2011**

## Sisukord:

Uuringu läbiviimise metoodika .....	5
Autopark ja autostumistase Tartu linnas ja maakonnas .....	6
Tabel 1. Tartu linna ja maakonna autopark ning elanike arv. 2007-2008.....	6
Tabel 2. Tartu linna ja maakonna arvutuslik autostumistase 2001-2010.....	6
Uuringu tulemused.....	7
Liikluskoormuste muutused viimase aasta jooksul.....	7
Tabel 3. Summaarse liiklussageduse kasv 2009-2011.a. kevad .....	7
Tartu liikluskoormuste arengu pikemaajalised trendid .....	8
Joonis 1. Tartu liikluskoormuse areng 1993-2011 kevad õhtusel tipptunnil.....	9
Joonis 2. Tartu liikluskoormuse kasv 1993-2011 kevad, õhtusel tipptunnil. ....	9
Joonis 3. Tartu liikluskoormuse areng 1993-2011 kevad., õhtusel tipptunnil suunad kokku.....	10
Joonis 4. Aastased liikluskoormuse muutused Tartu linnas õhtusel tipptunnil. ....	11
Joonis 5. Tartu liikluskoormuse areng 2005-2011 kevad hommikul tipptunnil suundade lõikes.....	11
Joonis 6. Tartu liikluskoormuse areng 2005-2011 kevad, hommikul tipptunnil, kokku. .....	11
Joonis 7. Tartu liikluskoormuse areng 2005-2011 kevad., hommikul tipptunnil.....	12
Joonis 8. Aastased liikluskoormuse muutused Tartu linnas hommikul tipptunnil .....	12
Joonis 9. Sõidukiliikide jagunemine hommikul ja õhtusel tippajal , 2011 kevad. ....	13
Joonis 10. Liikluskoormus sildadel 2009.a ja 2011.a (kevad), õhtusel tipptunnil. ....	13
Joonis 11. Liikluskoormuse areng Tartu sildadel 1998-2011 kevad, õhtusel tipptunnil. .	14
Joonis 12. Liikluskoormuse jagunemine sildade lõikes 2008-2011. a. kevad, õhtusel tipptunnil.....	14
Joonis 13. Liikluskoormuse areng 1998-2011 (kevad) Turu ja Tähe tn. raudtee ülesõitudel, õhtusel tipptunnil.....	15
Joonis 14. Liikluskoormuse areng 1998-2011 (kevad) Riia ja Võru tänaval õhtusel tipptunnil.....	15
Joonis 15. Liikluskoormuse jagunemine linna piiril õhtusel tipptunnil 2011. a. (kevad)	16
Joonis 16. Liikluskoormused sildadel hommikul tipptunnil. ....	16
Joonis 17. Liikluskoormuse jagunemine sildadel 2008-2011. a. (kevad), hommikul tipptunnil.....	17
Joonis 18. Liikluskoormuse jagunemine linna piiril hommikul tipptunnil 2011 (kevad). .....	17
Ettepanekud .....	18
English summary. Traffic counts - survey results 2011 spring .....	19
Survey methodology .....	19
Vehicle fleet and motorization in Tartu .....	20

Table 1. Registered motor vehicles .....	20
Table 2. Calculated motorization levels in Tartu 2001-2010. ....	20
Traffic survey results 2011 spring .....	21
Basic trends in traffic .....	21
Table 3. Total changes in traffic volumes 2009-2011.a. spring.....	21
Long term trends in the traffic in Tartu.....	21
Loendustulemused: .....	23
Tabel 4. LIIKLUSLOENDUSE TULEMUSED. Õhtune tipptund, äärelinna kordonring .....	24
Tabel 5. LIIKLUSLOENDUSE TULEMUSED. Õhtune tipptund, kesklinna kordonring .....	25
Tabel 6. LIIKLUSLOENDUSE TULEMUSED. Hommikune tipptund, äärelinna kordonring.....	26
Tabel 7. LIIKLUSLOENDUSE TULEMUSED. Hommikune tipptund, kesklinna kordonring.....	27
Tabel 8. Tipptunni liiklusloenduse tulemused .....	28
Liikluskoormuse dünaamika Tartu linnas loendusperioodi vältel .....	31
LISA: Loendustulemused 15-minutiliste perioodide ja loenduspunktide lõikes .....	33

# LIIKLUSKOORMUSTE UURING TARTU LINNAS 2011. AASTA KEVADEL

## Uuringu läbiviimise meetoodika

Käesolev aruanne sisaldab Tartu linnas 2011. a. kevadel läbi viidud liiklusuuringu tulemusi. Kuigi käesoleva uuringu peamiseks eesmärgiks oli saada sisendandmeid Tartu Transpordi Arengukava 2012-2020 koostamiseks, siis lähtuvalt kasutatud uuringu meetoodikast, on andmed võrreldavad ja võrreldus ka eelmistel aastatel teostatud liiklusuuringuga. Äärelinna lisandunud loenduspunktid mõjutasid mõnevõrra äärelinna loendustulemuste võrdlust (2009 vs 2011 kevad).

Võrreldes varasematel aastatel läbiviidud uuringuga, oli 2011. aasta kevadises uuringus mitmeid uusi momente. Eelkõige saab siin esile tõsta seda, et loendusperiood päevas oli pikem kui varasematel aastatel, tööpäevase perioodi hommikusel tippajal kell 7:00-9:00 ja õhtusel tippajal kell 16:30-19:00. Samuti oli käesolevas loenduses lisatud mõningaid uusi loenduspunkte ning erinevalt varasematest uuringutest loendati loenduspunktides ka mootorratta-, mopeedi- ning jalgrattaliiklust.

Lisaks oli käesoleval ajal loendusse lülitatud kaks uut loenduspunkti: Jalaka-Alasi ristmik (p.31) ning Jalaka tänav Ringtee tänava lõikes (p.30).

Kuna tavapäraselt on liiklussageduste andmed esitatud hommikuse ja õhtuse tipptunni (60 min aktiivsema liiklusega perioodi) kohta, siis tulenevalt käesoleva liiklusuuringu tulemustest on määratud ka hommikuse ja õhtuse tipptunni paiknemine ööpäevas tervele linnale, milleks on sarnaselt varasemate aastatega periood 7:30-8:30 (hommikune tipptund) ja 16:30-17:30 (õhtune tipptund). Üksikutes loenduspunktides oli sellest ~15 minutilisi nihkeid, kuid kogusummas jäid tipptundideks siiski eelpoolnimetatud ajavahemikud. Õhtusel tipptunnil oli tegelikult suurimaks sõidukite arvaks ajavahemik 16:45-17:45, kuid vahe ajavahemikuga 16:30-17:30 oli vaid 9 sõidukit (29009 vs 29018). Kuna tipptunni nihkumine oli põhjustatud kahe rattaliste jaotusest ning arvestades tulevase võrdlust, jätsime võrdlustipptunniks siiski 16:30-17:30. Järgnevates tabelites ja graafikutel on esitatud liiklusloenduse tulemused tipptunnis, samuti on liikluse modelleerimise tulemusena tehtud joonis kajastamas liikluskoormusi õhtusel tipptunnil.

Üldjoontes, kui jätta kõrvale juba ülalmainitu, oli 2011. aasta kevadel läbi viidud loenduse meetoodika ja loenduspunktide paiknemise skeem sarnane eelmistel aastatel teostatud uuringu omadega. Sellise lähenemistee peamiseks eesmärgiks on anda võrreldavad tulemused varasemate aastate loendustulemustega. Siiski, tulenevalt linna arengust ja sellega seonduvatest liiklusemõtjudest on 2010. aastal sisse viidud mõningaid muudatusi loenduse skeemis, eelkõige on lisatud täiendavaid loenduspunkte, millest enamus siiski ei kuulu nn loenduse kordonringi skeemi ega mõjuta seega oluliselt ka võrdlusi eelnevate aastatega. Eelmiste aastatega on mõnevõrra muutunud ka loenduspunktide numeratsioon, selleks on võrdlustes lähtutud mitte loenduspunkti numbritest, vaid siiski asukohast.

Uuring viidi läbi vaatlusena, kus eelnevalt instrueeritud loendajad fikseerisid käsitsi ette määratud tänava ristlõike läbivate sõidukite arvu ette määratud liikide kaupa, liikumissuundade lõikes ning 15 minutiliste perioodide kaupa ette antud perioodil nii hommikusel kui õhtusel loendusperioodil. Loendustulemused kanti tabelisse, mille analüüsi põhjal leiti tipptunnid (hommikune ja õhtune).

## Autopark ja autostumistase Tartu linnas ja maakonnas

On mõistetav, et autoliikluse maht ja liikluskoormused on peamiselt mõjutatud mootorsõidukite arvust. Registreeritud mootorsõidukite (ms) arvu ja nende põhiliikide arvu osas peab Eestis arvestust Autoregistrikeskus (ARK), mis 2010. aastal liideti Maanteeametiga. ARK andmete põhjal on Tartu maakonnas ja linnas registreeritud mootorsõidukite, sealhulgas sõiduautode (SA), mootorrattaste (MR), veoautode (VA) ja busside (AB) arv aastatel 2007..2009 olnud järgmine:

**Tabel 1. Tartu linna ja maakonna autopark ning elanike arv. 2007-2008**

		Registreeritud mootorsõidukid (31.dets.)				Elanike arv
		Sõiduautod	Veoautod	Bussid	Mootorrattad	
2007	Tartu maakond	44 926	6241	462	1502	149 283
	..Tartu linn	27 457	3731	395	755	102 414
2008	Tartu maakond	56 011	9367	647	1761	149 605
	..Tartu linn	34 402	5955	553	1013	102 817
2009	Tartu maakond	55 460	9 077	560	1 823	150 074
	..Tartu linn	33 736	5 613	468	1 035	103 284

Allikas: Statistikaamet

Tuleb märkida, et mitmetel aastatel on ARK teostanud registreeritud mootorsõidukite arvu osas parandusi, elimineerides registri andmetest need sõidukid, mille kasutamine ei ole legaalne või mida ei kasutata üldse (millised pole läbinud korralist tehnöölevaatust või millised ei oma kehtivat kohustuslikku liikluskindlustust). Sellised parandused autoregistris tingivad ka teatavaid ebaloogilisi registreeritud autode arvu muutusi.

Vaatamata registris kajastatud mootorsõidukite arvu järskudele muutustele registris, ei ole realselt kasutusel olevate sõidukite arv aastate lõikes kindlasti nii kiiresti muutunud, vaid tulenevad eelkõige registriandmete pidamise ja esitluse põhimõtete muutumisest. See ei võimalda paraku objektiivselt hinnata ka Tartu maakonna ja Tartu linna registreeritud mootorsõidukite arvu trende. Kahtlusi tekitavad eelkõige autostumistaseme stabiilsus aastatel 2007-2008 ja uus järsk kasv aastal 2009. 2010. aasta näitajad aga näitavad taas väikest langust.

Samas- kuigi arvutuslik autostumistase on mitmete varasemate aastate jooksul olnud kajastatud pigem ülehinnatult, siis registreeritud sõidukite iga aastane kasv kajastab ometi teatud määral liikluse kasvutrende. Arvutusliku autostumistaseme väärtused Tartu maakonnas ja linnas on esitatud järgmises tabelis.

**Tabel 2. Tartu linna ja maakonna arvutuslik autostumistase 2001-2010.**

Aasta	Arvutuslik autostumistase 1.01			
	Tartu maakond		Tartu linn	
	ms/1000 el.	SA/1000 el	ms/1000 el.	SA/1000 el
2001	364	300	359	355
2002	330	270	317	312
2003	323	266	305	301
2004	345	285	327	322
2005	369	308	346	340
2006	409	343	374	367
2007	356	301	318	311
2008	356	301	316	268
2009	453	374	408	336
2010	446	370	396	327

## Uuringu tulemused

### Liikluskoormuste muutused viimase aasta jooksul

Kui kommenteerida lühidalt loendustulemusi, siis võib öelda, et võrreldes varasematel aastatel toimunud loendustega on liiklussageduste kasv tervikuna taastunud nii kesklinnas kui äärelinnas, eriti võrreldes eelmisel aastal toimunud langusega, mida sai seletada majanduslangusest tulenevate mõjudega. Nii ääre- kui kesklinna kordonringil on liikluskoormuste muutumine siiski spetsiifiline – mõnedes punktides on toimunud liiklussageduse vähenemine, teistes kasv.

Ühtlasi saab 2009. aasta ja 2011. aasta kevadise liiklusuuringu tulemusi pidada mõjutatuks majanduslangusest, mis on kaasa toonud liikluskoormuse kasvu pidurdumise või isegi languse nii riigimaanteedel kui ka teistes linnades, näiteks Tallinnas.

**Tabel 3. Summaarse liiklussageduse kasv 2009-2011.a. kevad**

Suund:	Hommikune tipptund		Õhtune tipptund	
	Kesklinn	Äärelinn	Kesklinn	Äärelinn
Kesklinna suunduv	+7%	+6%	0%	+7%
Kesklinnast väljuv	+0%	+1%	-3%	+9%
<b>Kokku kaks suunda</b>	<b>+4%</b>	<b>+4%</b>	<b>-2%</b>	<b>+8%</b>

Võrreldes 2009. aastaga on liikluskoormus tervikuna taas asunud tõusule, välja arvatud 2% langus kesklinnas õhtusel tipptunnil, kuid ka need suurused on sellised, mida saab seletada ka korraliste liikluskoormuste kõikumistega, mitte olulise liikluskoormuse langusena.

Ilmselt on siin seos majandusolukorraga, eelkõige selle langustrendi lõppemisega, mis otsekoha näib kajastuvat ka liiklusmahtudes, sealhulgas käesoleva uuringuga näidatavates autoliikluse mahtudes.

Liikluskasvu iga-aastased muutused ja pikemaajalised trendid on esitatud loenduspunktide lõikes lisatud graafikutel.

Oluliselt pole Tartus muutunud liikluse struktuur, sõidukiliikide osakaalud on võrreldes eelmise aastaga sarnased. Liikluse struktuur sõidukiliikide lõikes on küllaltki sarnane hommikul ja õhtusel tipptunnil. Punktis nr 28 (Lohkva tee) mõjutas veoautoliikluse suurt protsenti lähialal toimunud pinnasevedu, kuid selle mõju oli siiski lokaalne, kogu linna mõistes jäi selle osatähtsus väga väikseks.

**Tabel 4. Tartu linna sõidukiliikide osakaal loenduspunktides tipptundidel (hommikuse ja õhtuse tipptunni kaalutud keskmine, 2011.a. kevad)**

Sõidukiliik	sõiduauto	veoauto	buss	jalgratas	mootorratas	mopeed
Osakaal %	92,6%	2,9%	1,3%	2,4%	0,4%	0,4%

## Tartu liikluskoormuste arengu pikemaajalised trendid

Tartus on regulaarseid liiklusloendusi teostatud juba 1993. aastast. Viimasel kolmel aastal on lisaks öhtusele tipptunnile uuritud liikluskoormusi ka hommikul tipptunnil, kuid selline lühike aegrida ei võimalda veel teha põhjanevaid järeldusi liikluskoormuste muutumisest linnas pikema perioodi jooksul.

Kui aga analüüsida liiklussageduste summaarset muutumist alates 1993. aastast jõuame järeldusele, et kui uuringuperioodi alguses jäi summaarne liikluskoormus kesklinnas alla 6000 mootorsõiduki tunnis, siis juba 1997. aastal jõuti ületada 10 000 sõiduki piir ja 2007. aastal ületas see juba 16 000 sõidukit tunnis kahes liikumissuunas kokku. 2009. aastal, tänu liikluskoormuse langusele jäi see näitaja aga suurusjärku 15 000, öhtusel tipptunnil jõudis see aga 16 900-ni. Käesoleva uuringu tulemustel on see endiselt samas suurusjärgus ületades 16 600 sõidukit tunnis.

Äärelinna liikluse kogumaht on mõistagi veidi väiksem. 1993. aastal ületas linnapiiri öhtusel tipptunnil alla 1500 sõiduki, 1997. aastal üle 4000 sõiduki, 2003. aastal 6000 sõidukit ja 2007. aastal ca 8000 mootorsõidukit tunnis. 2009. aastal ulatus see arv ca 8500 autoni tunnis käesoleval aastal aga jõudis sisuliselt 9000-ni, mis moodustab juba 54% võrreldes kesklinna kordonringi summaarse koormusega samal perioodil. See näitaja on aasta aastalt tõusnud, iseloomustades äärelinna autoliikluse tunduvalt suuremat kasvutempot.

Samavõrd tähtis, kui liikluse kogumahu jälgimine, on hinnata liikluskoormuse kasvu ja selle arenemise trende pikema perioodi lõikes.

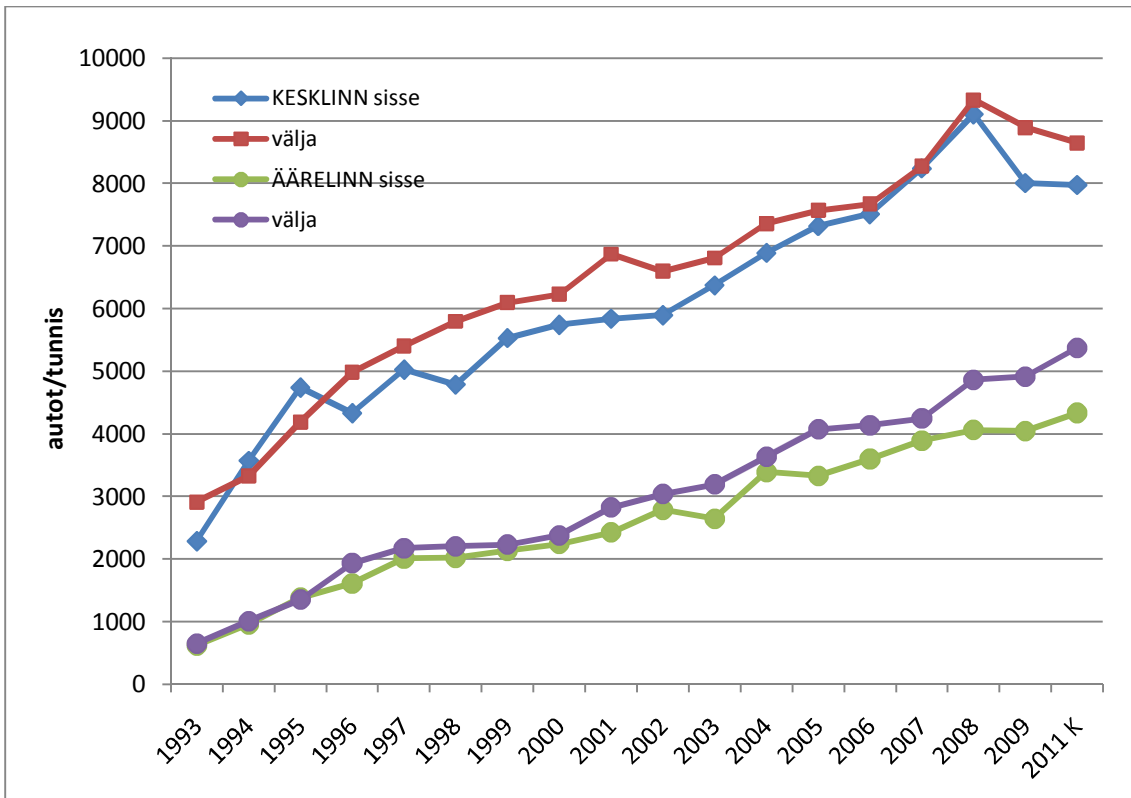
Kui võtta aluseks 1993. aasta öhtuse tipptunni liiklussageduste kogumaht (=100%), siis juba 1996-1997. aastaks oli see kahekordistunud nii kesklinnas kui äärelinnas (linnapiiri ületav liiklus). Kui hinnata aga edasisi arengutrende, siis võrreldes 1993. aastat 2011. aasta kevadega, on see kasv enam kui kolmekordne.

Äärelinna liikluse kasvutempo on olnud aga tunduvalt kiirem. Võrreldes 1993. aastaga kahekordistus see juba 1995. aastaks, kolmekordistus 1997. aastaks, neljakordistus 2001. aastaks, viiekordistus 2004. aastaks ja kuuekordistus 2006. aastal. 2009. aastal liikluskoormus langes, kuid võrreldes 1993. aastaga ületas see siiski enam kui 6-kordselt 1993. aasta väärtuse. 2011. aasta kevadised väärtused on pigem sarnased 2008. aastale ja ületavad 1993. aasta väärtusi praktiliselt 7 korda.

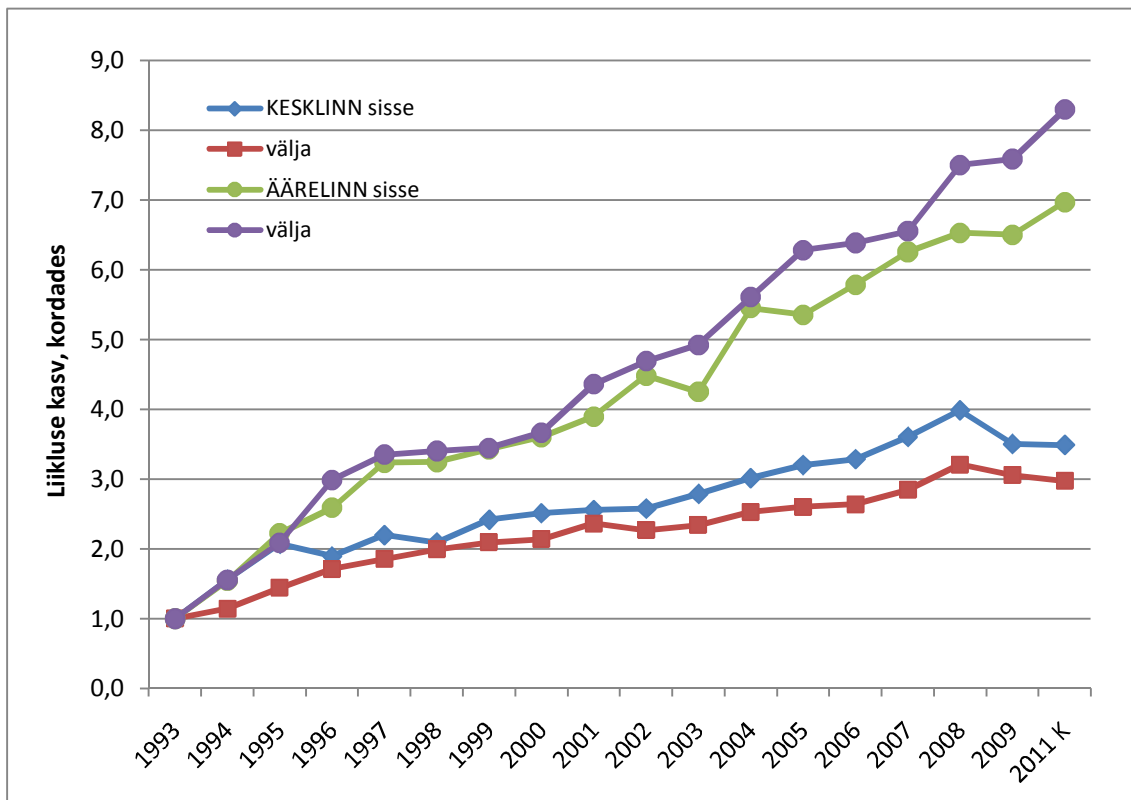
Senised liikluse kasv on aastate jooksul olnud küll erinev, kuid nad kujundavad siiski üsna selgeid trende. Nii saab pikemaajalist arengut analüüsides väita järgmist:

- Tartu kesklinna liikluskoormuste kasv on pikemaajalises perspektiivis aeglustuv, kuid seniste trendide jätkumisel, ilmselt majanduslanguse perioodi lõppemise järgselt - stabiliseerunud;
- Tartu äärelinna liikluskoormuse kasv on olnud kiirem kui kesklinnas, kuid üldise trendina saab prognoosida ka selle kasvu jätkumist, kuigi veidi aeglasemas tempos kui mõned aastad tagasi;
- Mõistagi sõltub tegelik liikluse kasv paljudest teguritest, millest olulisemateks on linna perspektiivne liikluspoliitika, erinevate liiklusviiside toetamine ja nende kasutamise mõjutamine või piiramine, majanduskasvuga seonduvad tegurid ja ka linna liiklussüsteemi terviknäitajad nagu läbilaskvus ja suurema koormusega ristmike ummistumine. Seega saab siinkohal esitatud arengut käsitleda vaid ühe võimaliku kuid tõenäolise arengutsenaariumina.

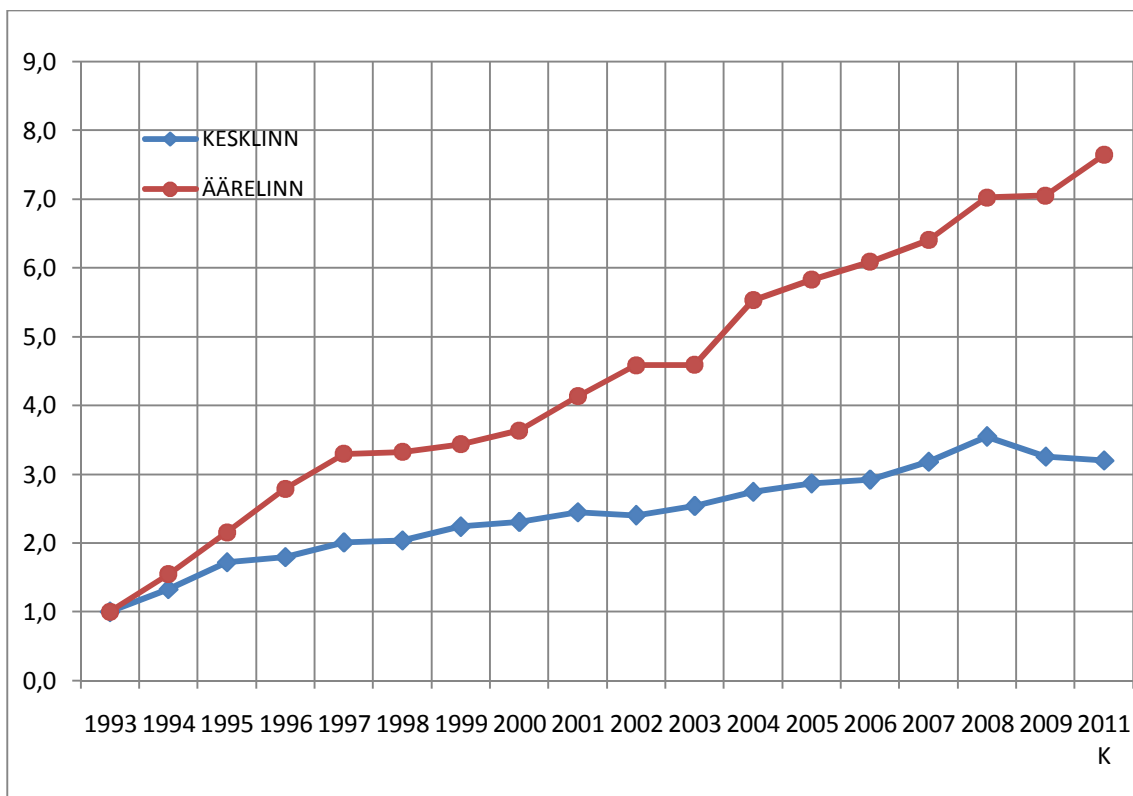




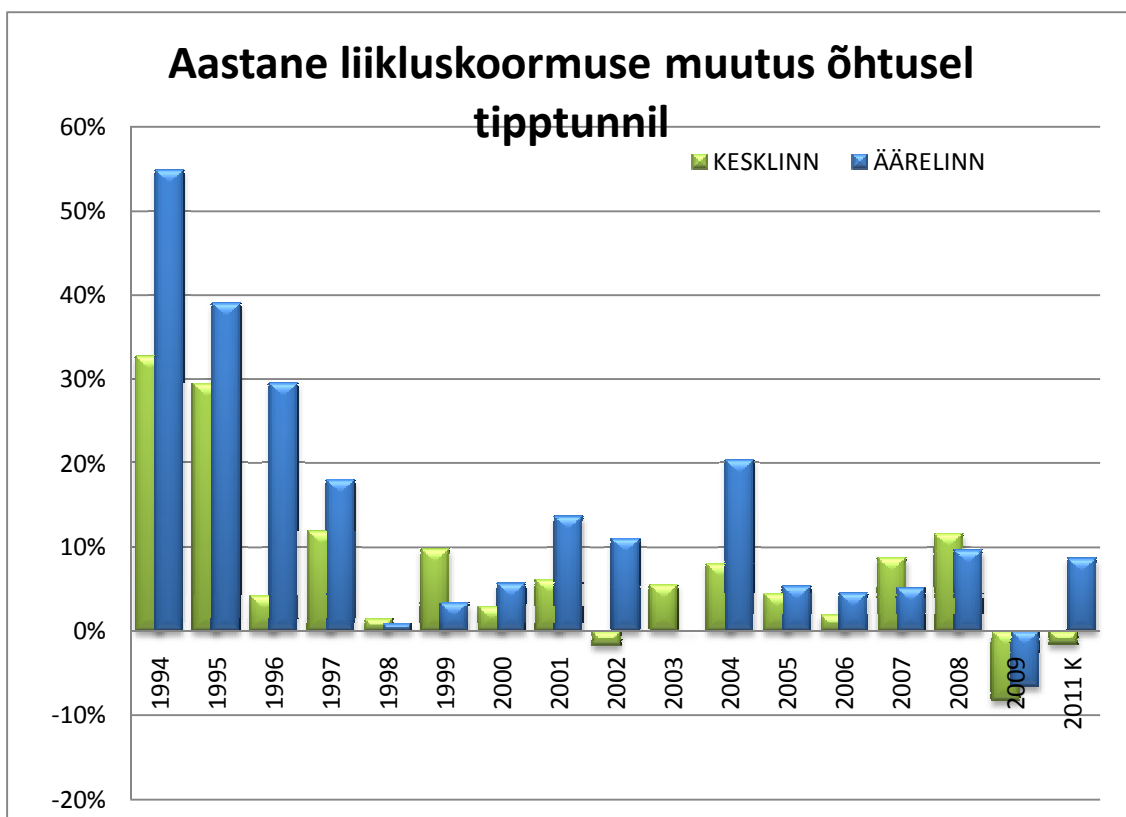
Joonis 1. Tartu liikluskoormuse areng 1993-2011 kevad õhtusel tiptunnil.



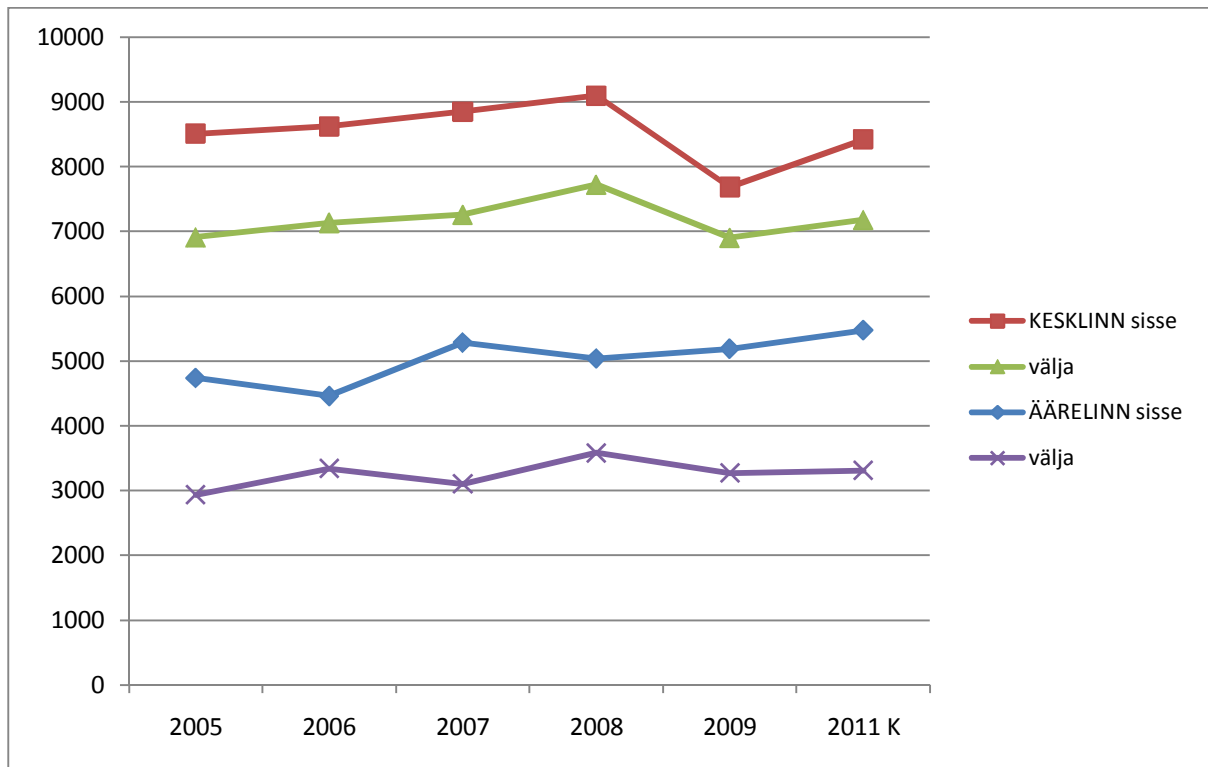
Joonis 2. Tartu liikluskoormuse kasv 1993-2011 kevad, õhtusel tiptunnil.



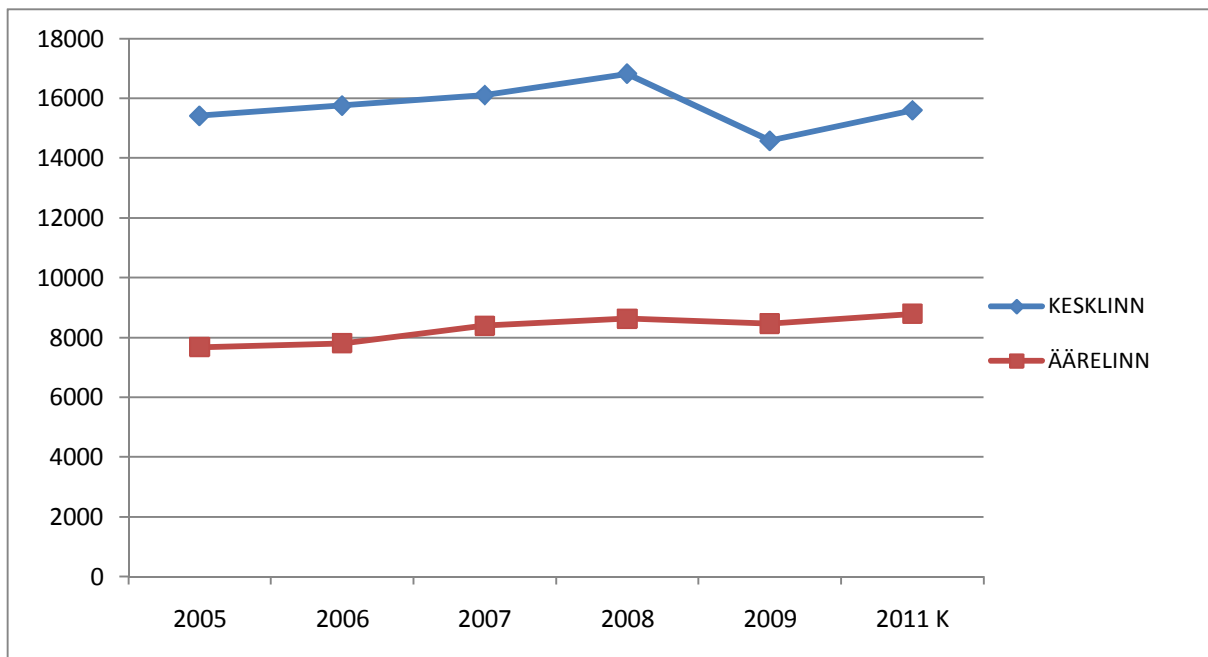
Joonis 3. Tartu liikluskoormuse areng 1993-2011 kevad., õhtusel tipptunnil suunad kokku



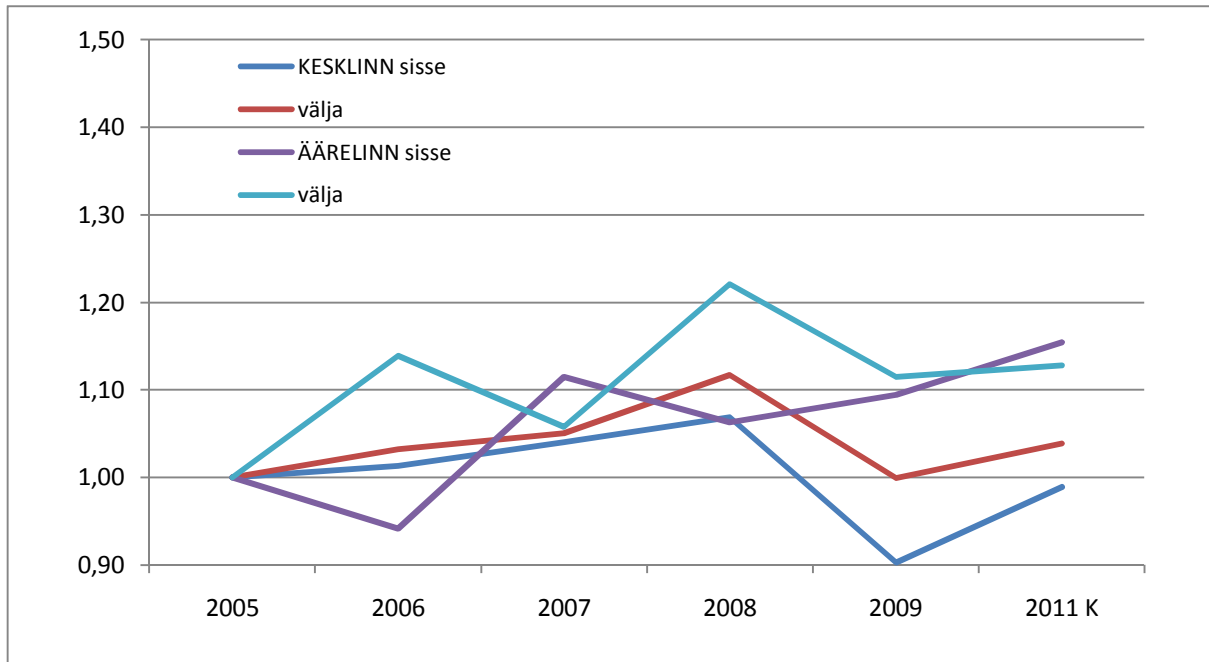
**Joonis 4. Aastased liikluskoormuse muutused Tartu linnas õhtusel tipptunnil.**



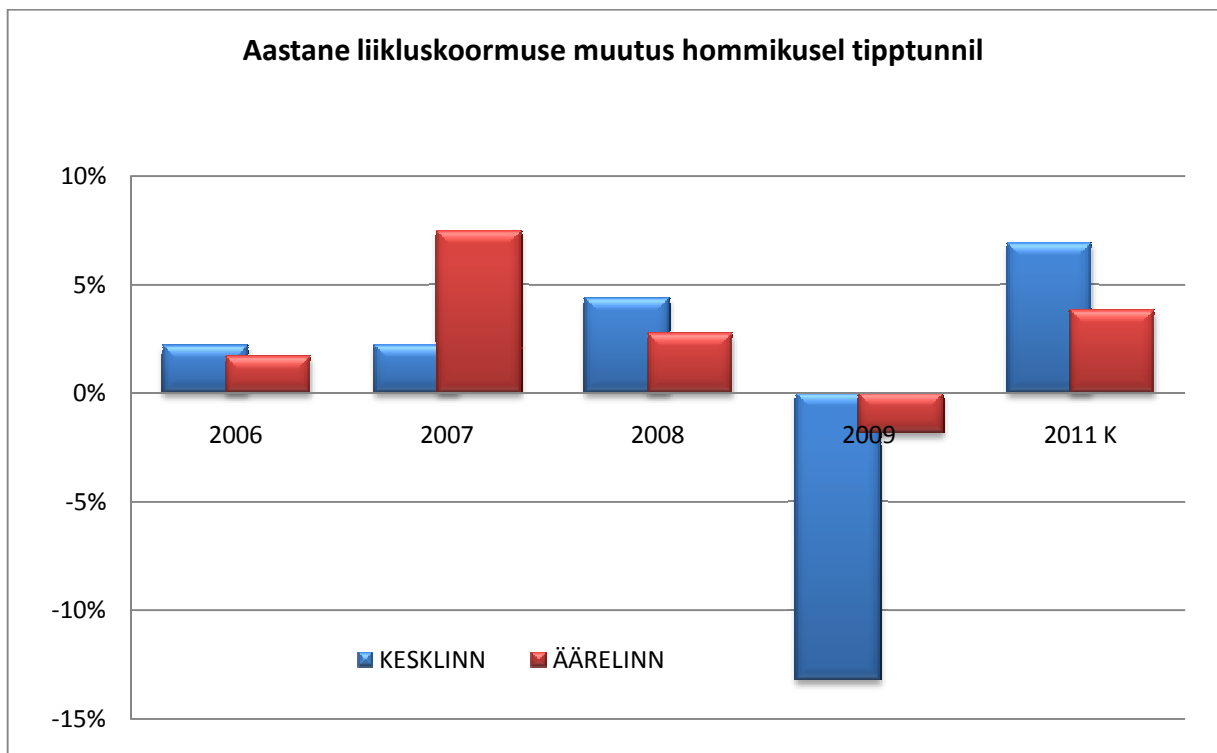
**Joonis 5. Tartu liikluskoormuse areng 2005-2011 kevad hommikusel tipptunnil suundade lõikes.**



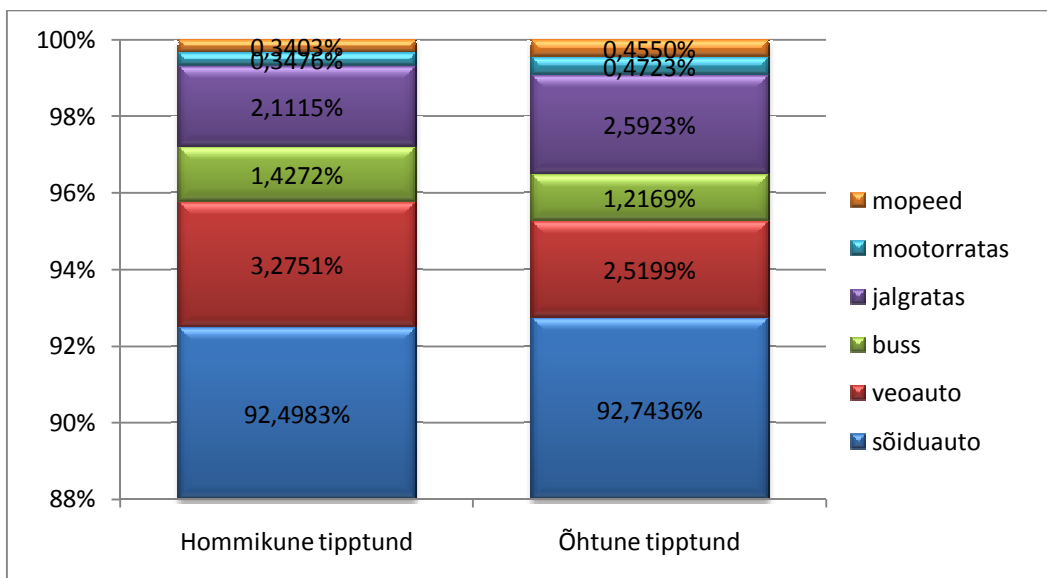
**Joonis 6. Tartu liikluskoormuse areng 2005-2011 kevad, hommikusel tipptunnil, kokku.**



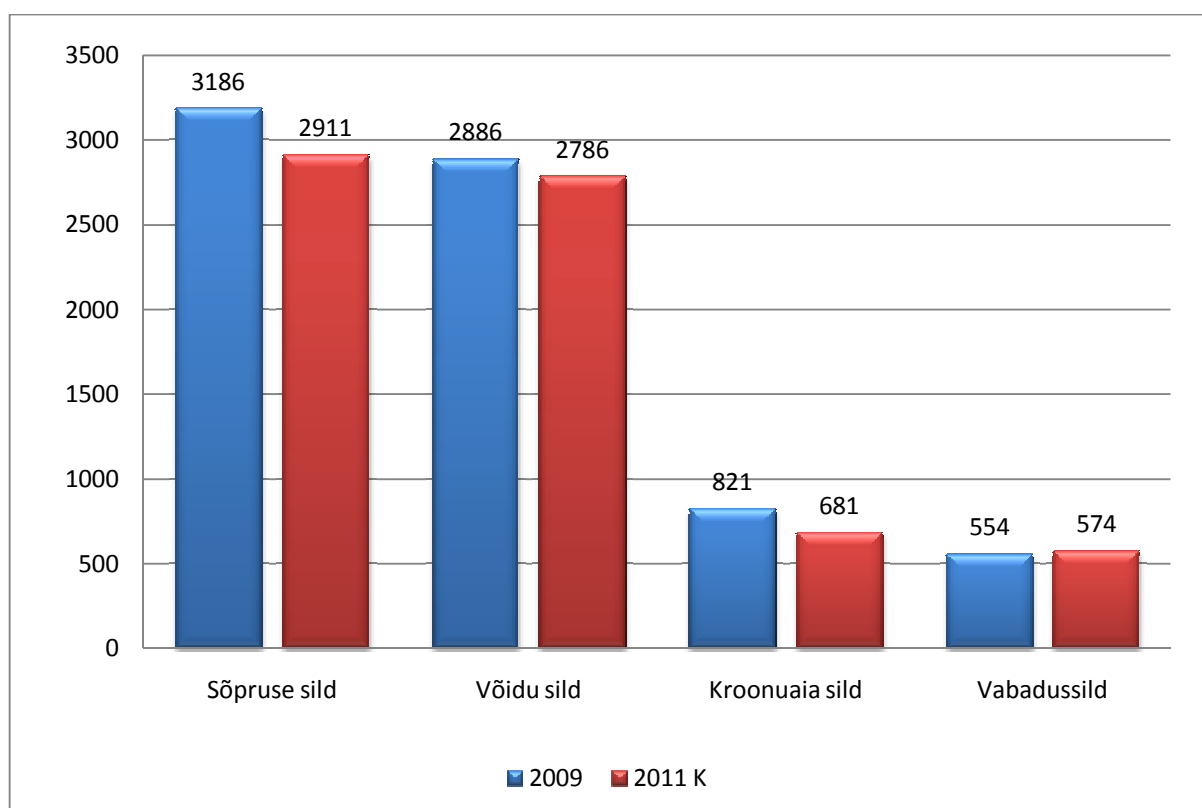
Joonis 7. Tartu liikluskoormuse areng 2005-2011 kevad., hommikul tipp-tunnil



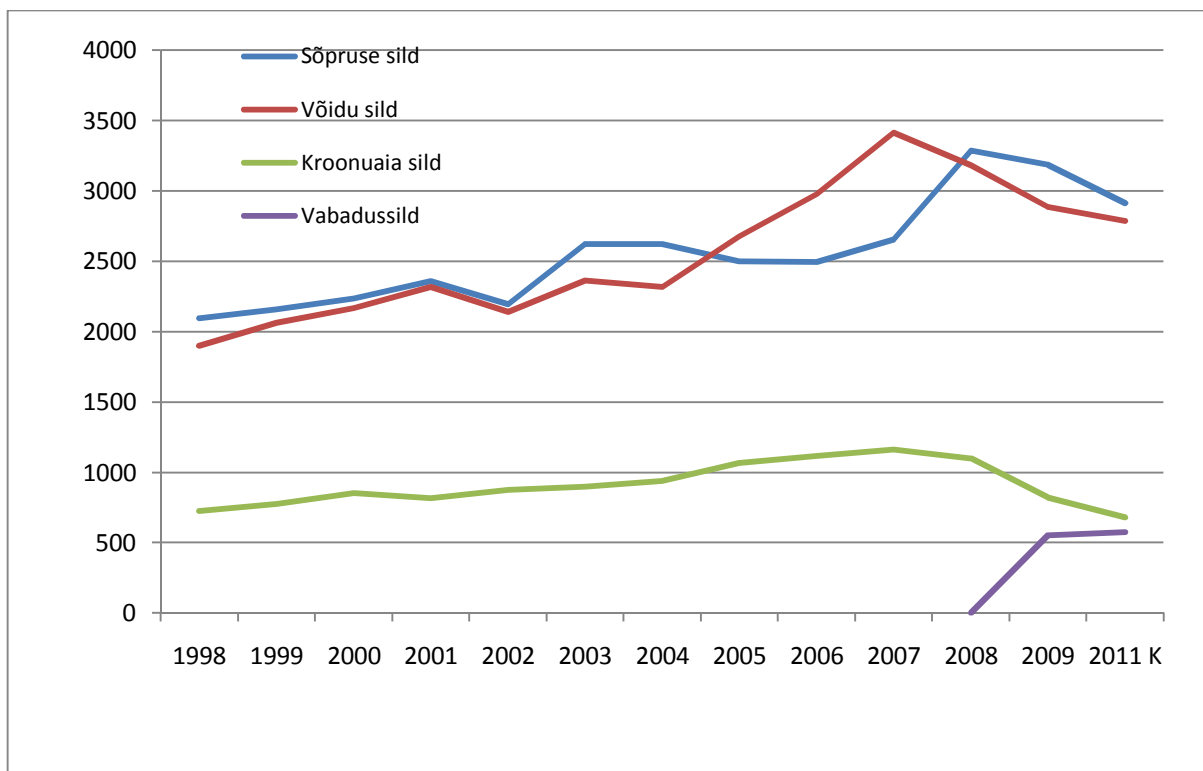
Joonis 8. Aastased liikluskoormuse muutused Tartu linnas hommikul tipp-tunnil



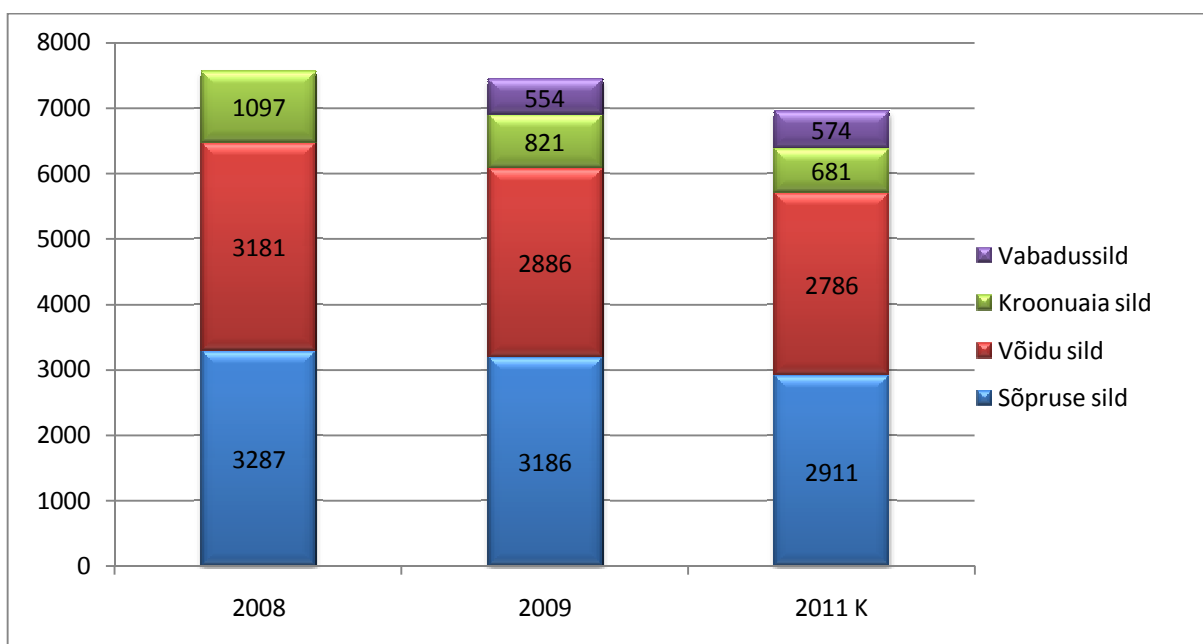
Joonis 9. Sõidukiliikide jagunemine hommikul ja õhtusel tippajal, 2011 kevad.



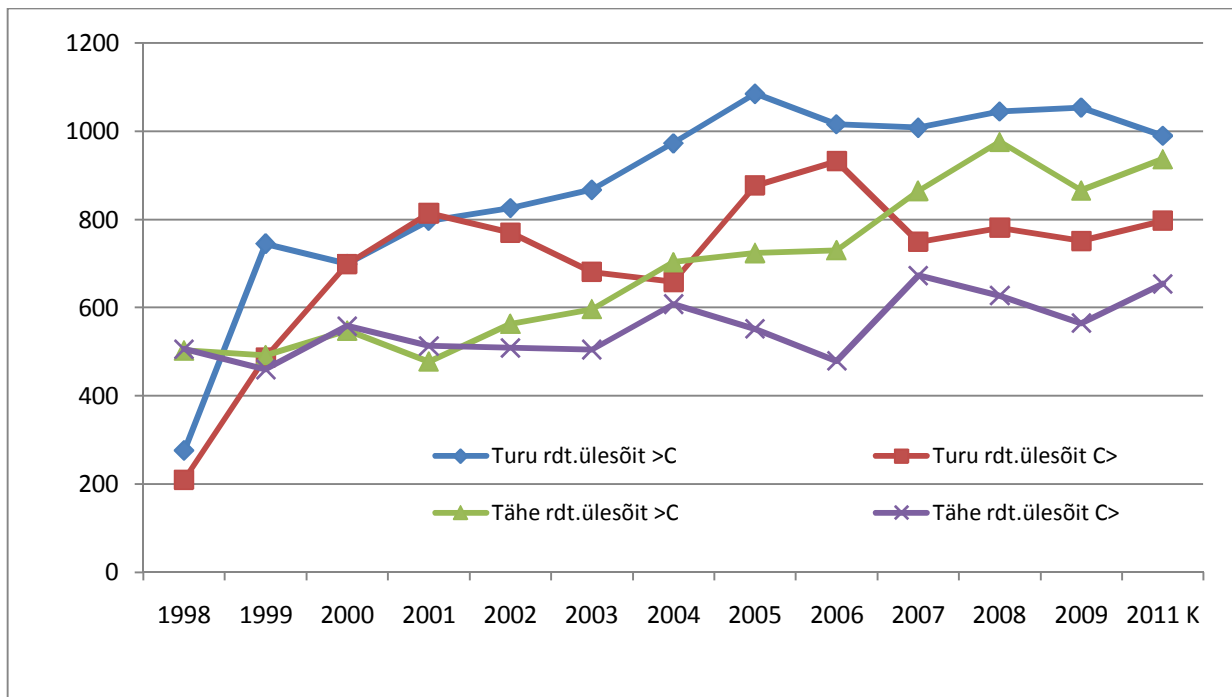
Joonis 10. Liikluskoormus sildadel 2009.a ja 2011.a (kevad), õhtusel tippunnil.



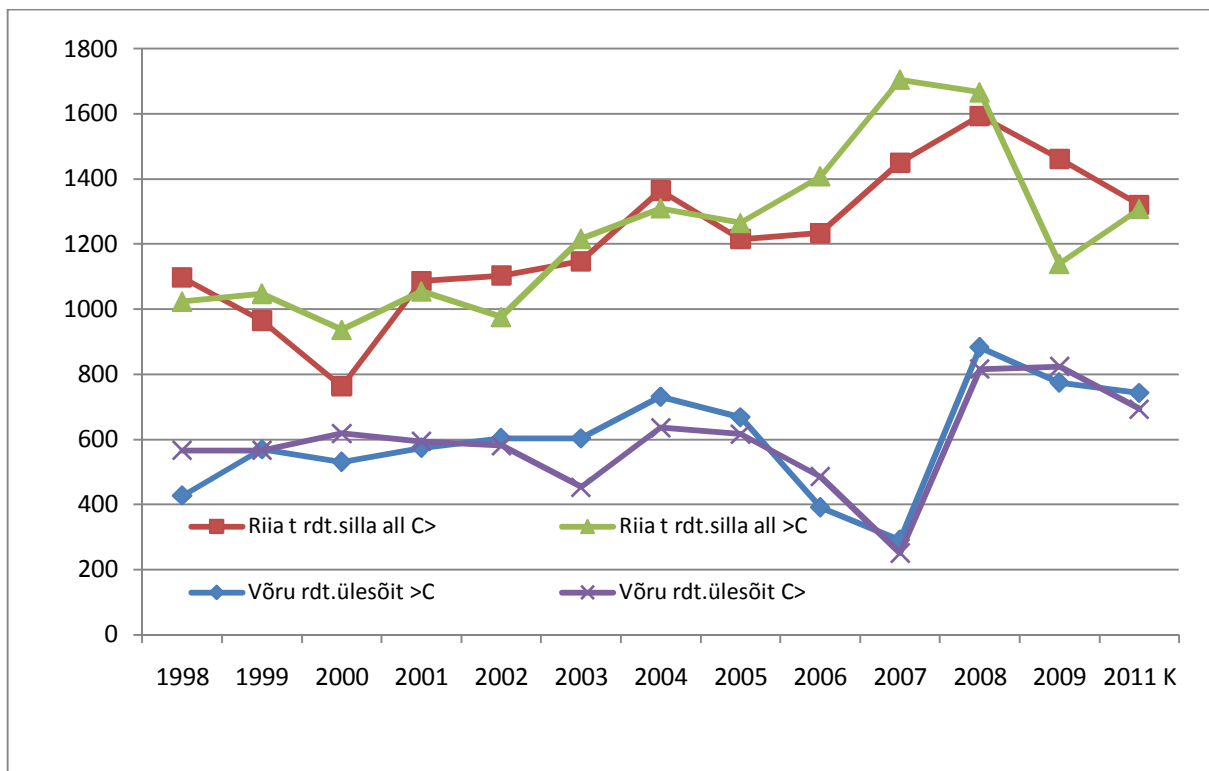
**Joonis 11. Liikluskoormuse areng Tartu sildadel 1998-2011 kevad, õhtusel tipptunnil.**



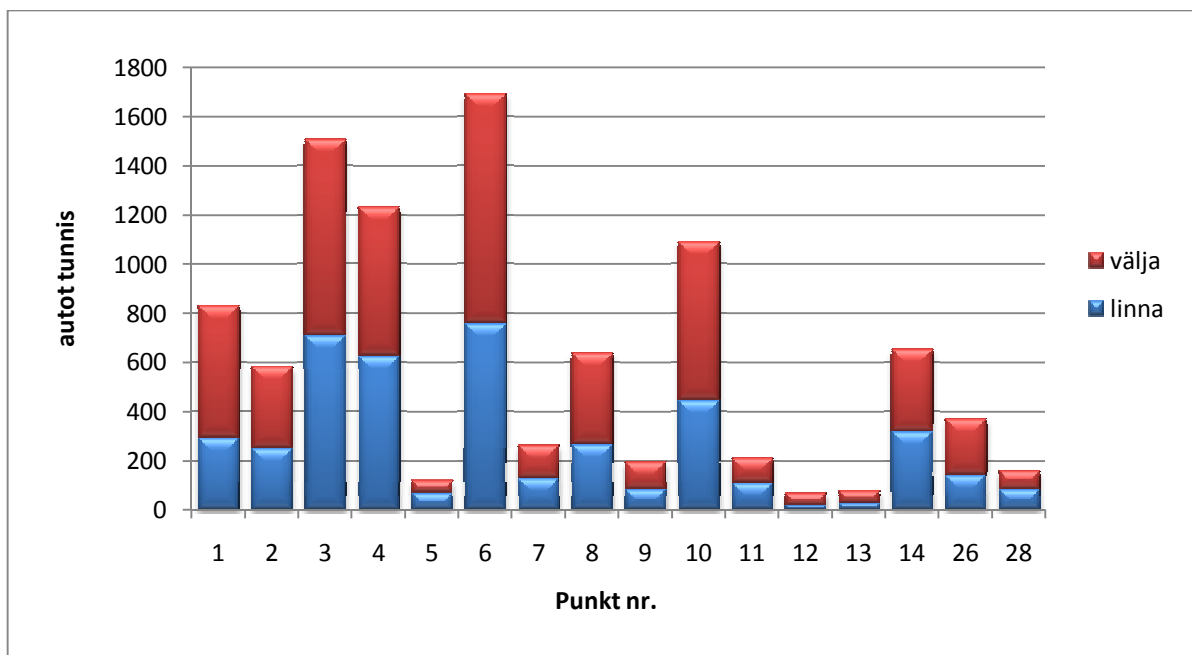
**Joonis 12. Liikluskoormuse jagunemine sildade lõikes 2008-2011. a. kevad, õhtusel tipptunnil.**



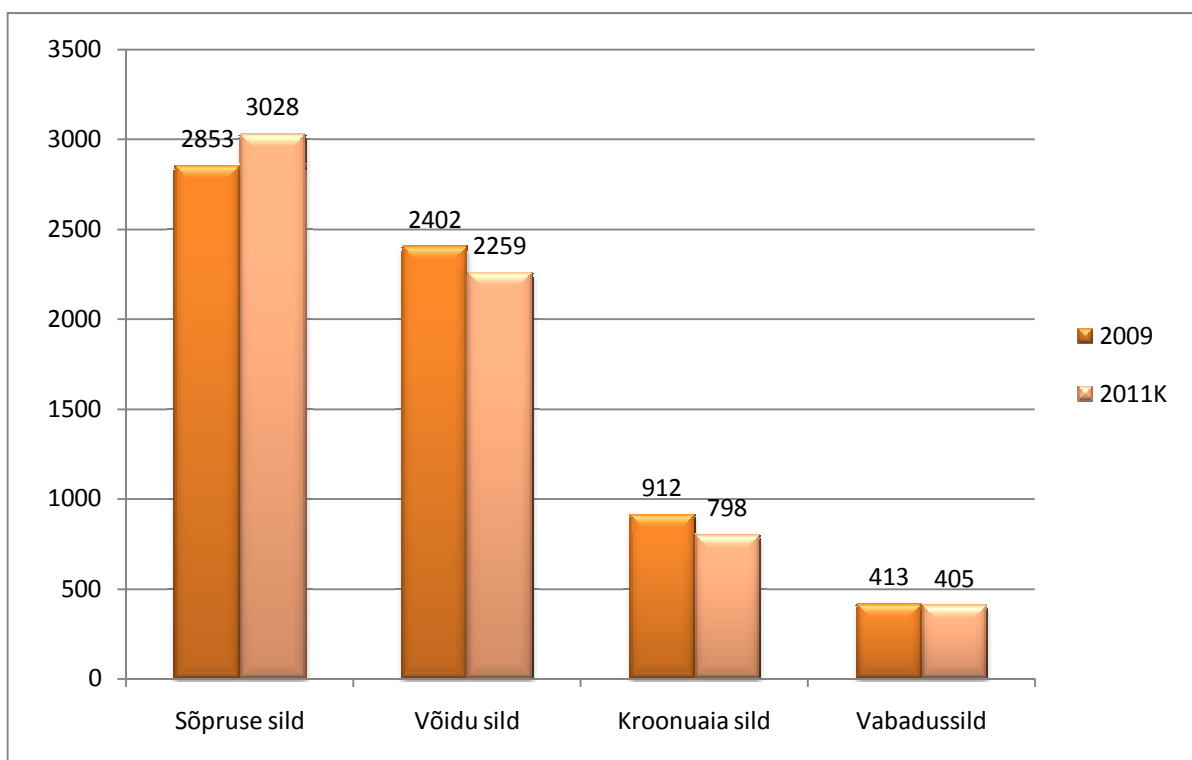
Joonis 13. Liikluskoormuse areng 1998-2011 (kevad) Turu ja Tähe tn. raudtee ülesõitudel, õhtusel tipptunnil



Joonis 14. Liikluskoormuse areng 1998-2011 (kevad) Riia ja Võru tänaval õhtusel tipptunnil.

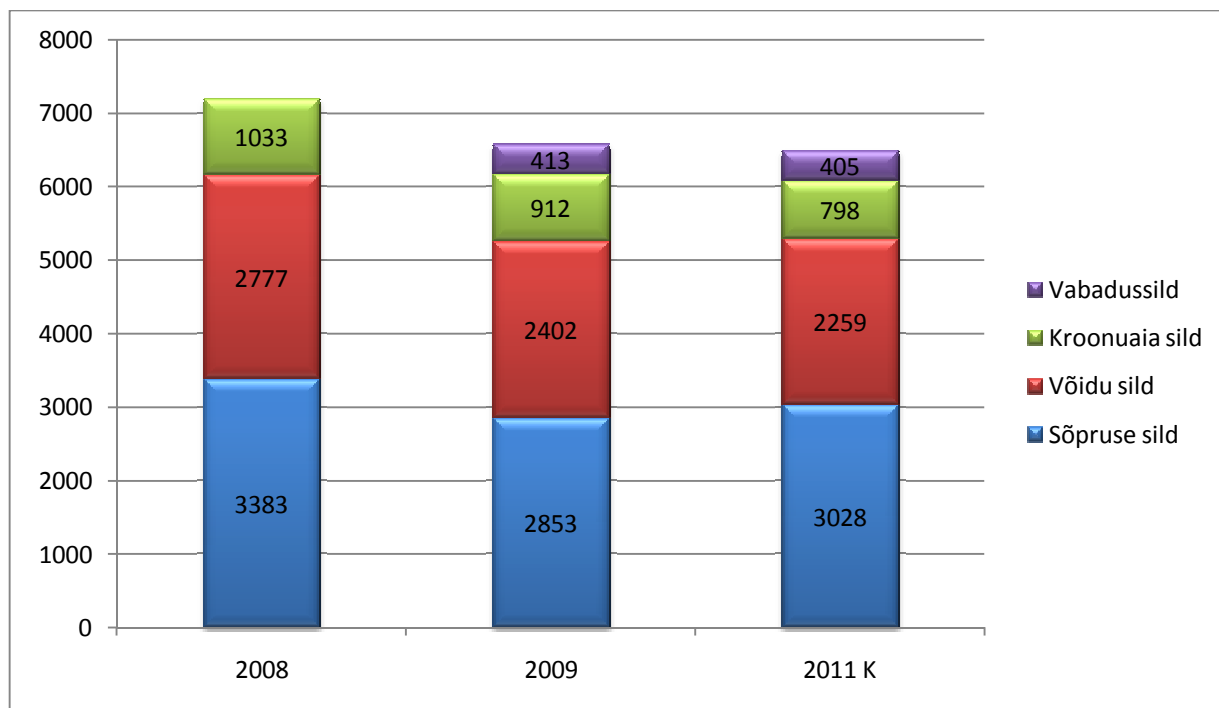


Joonis 15. Liikluskoormuse jagunemine linna piiril õhtusel tipptunnil 2011. a. (kevad)

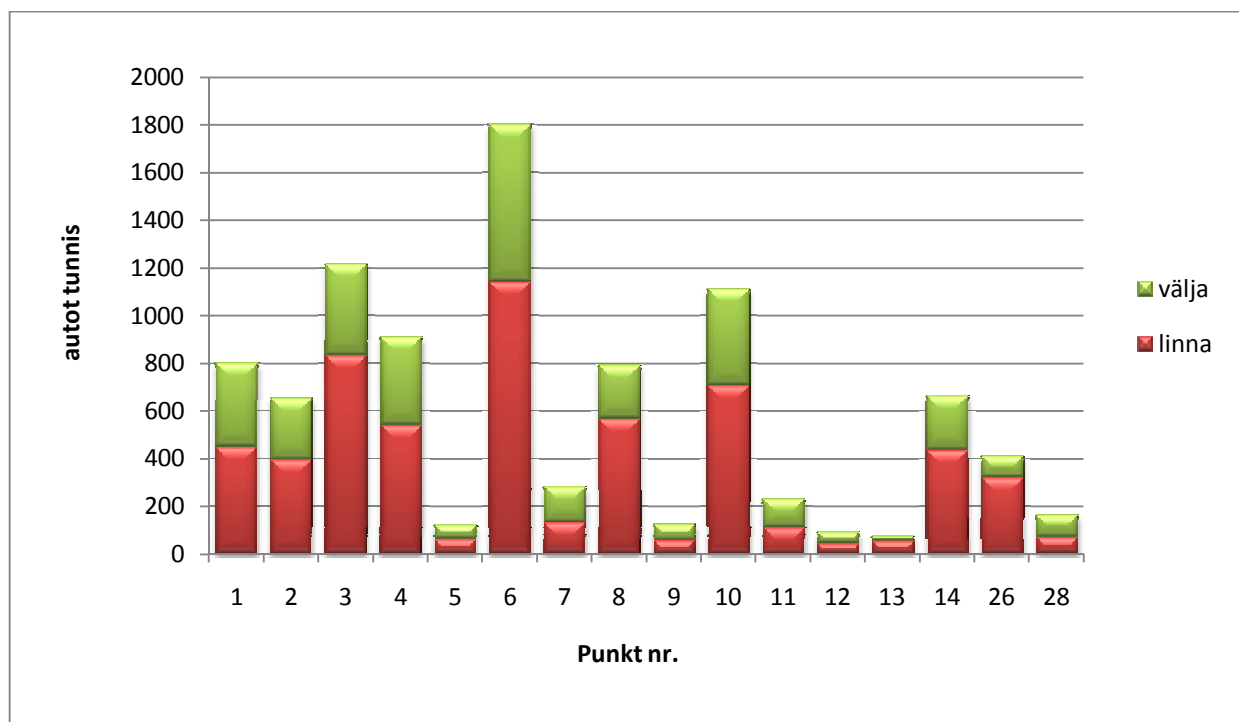


Joonis 16. Liikluskoormused sildadel hommikusel tipptunnil.





Joonis 17. Liikluskoormuse jagunemine sildadel 2008-2011. a. (kevad), hommikusel tippunnil.



Joonis 18. Liikluskoormuse jagunemine linna piiril hommikusel tippunnil 2011 (kevad).

## Ettepanekud

On äärmiselt positiivne, et Tartu Linnavalitsus on pidanud võimalikuks järjekindlalt ellu viia liiklussageduste monitooringu projekti, mille tulemusena on olemas pikk aegrida, mis iseloomustab liikluse arengutrende. Samas on aeg ja nõudmised püstitanud ka oluliselt suuremaid ülesandeid liikluse juhtimisele. Sellest johtuvalt on käesoleva töö autorid pidanud vajalikuks teha Tartu Linnavalitsusele mõningaid ettepanekuid liiklusuuringute programmi täiustamiseks tuleval aastal.

Need lahendused võiksid hõlmata järgmist:

- Alustada automaatse liiklussageduste mõõtmisüsteemi arendamist Tartu linnas, kasutades selleks muu hulgas ka olemasolevat foorjuhtimistehnikat, mis võimaldab hinnata lisaks tipptunni liiklusele hankida materjali ka tipptunniväliste perioodide, aga ka näiteks nädalalõpu liikluse kohta, millise käsiuuringu läbiviimine on liialt töömahukas ja kallis.
- Iga-aastaselt kaaluda vajadust liiklusloendusüsteemi täiustamiseks, mille eesmärgiks võiks olla parema ja täisulikuma süsteemi ja andmete hankimine liikluse muutuste paremaks jälgimiseks
- Kindlasti on oluline jätkata liikluse monitooringu uuringu teostamist ka järgnevatel aastatel
- 2011. aasta kevadine uuring, mis erines metoodiliselt teatud määral varasemate aastate loenduse metoodikast kinnitas iseenesest vajadust selliste muudatuste teostamise järele ja kinnitas nende otstarbekust üldiselt. Samas tõi 2011. aasta kevadine uuring välja ka mõningaid asjaolusid, mida tasuks järgmistel aastatel silmas pidada. Eelkõige võime siin esile tuua järgmist:
  - Iseenesest oli positiivne, et lisaks tavapärasele mootorsõidukiloendusele peeti vajalikuks loendusse lülitada ka jalgrattad. Samas näitasid loendustulemused, et jalgrattaliikluse loendus analoogselt mootorsõidukiloendusega ei pruugi anda adekvaatset pilti jalgrattaliikluse mahtudest ja marsruutidest linnas. Seetõttu tasuks kaaluda ka kas uute, just jalgrattaloenduse otsatarbeks vajalike loenduspunktide lisamist või mõne muu metoodika rakendamist jalgrattaliikluse mahu määramiseks. See ei tähenda muidugi seda, et ka 2011. a. (kevad) metoodilist käsitusviisi ei oleks otstarbekas jätkata ka järgneval aastal.
  - Varasemast oluliselt pikem loendusperiood oli iseenesest otstarbekas ja võimaldas mõnevõrra täpsustada tipptunni paiknemist ja kestvust. Samas võiks järgmisel aastal kaaluda, just loendusmahu korrigeerimise eesmärgil, ka varianti kus nn pikem loendusperiood (võib olla analoogselt 2010. aastale aga ehk ka mõnevõrra nihutades varasemaks õhtuse tippaja perioodi) realiseeritakse vaid kõige olulisemates loenduspunktides, väiksema liiklusega loenduspunktides aga piirduakse vaid tipptunni loendusega.
  - Lisaks tavapärasele, uuringu metoodikast tulenevatele loenduspunktiledele tasuks järgmisel aastal kaaluda ka mõningaid täiendavaid loenduspunkte, mille peamiseks eesmärgiks oleks eelkõige täiendada liiklussageduse võrdlusandmestiku kogumine liiklusmodeli kalibreerimiseks ja valideerimiseks. Siin tulevad kõne alla eelkõige sellised loenduse kohad, kus varasemate aastate modelleerimisandmete alusel on liikluskoormused tähelepanuväärsed, kuid mis iseenesest ei paikne nn kordonringidel. Sellised punktid võimaldavad hiljem täpsustada modelleerimistulemusi.

## English summary. Traffic counts - survey results 2011 spring

### Survey methodology

This report contains the results of the annual regular motor traffic survey results in the city of Tartu.

Even in Basic terms the survey of 2011 spring period was carried out in similar baselines as the survey of previous years, it still contains some aspects which make some differences. The survey was conducted on regular working days in April and May 2011, between the morning peak period (from 7 a.m. till 9 a.m.) and evening peak period (from 4:30 p.m. till 7 p.m.). In addition a few of new counting stations were added, and last not least- differently from the previous surveys- in addition to counted cars, lorries, trucks and buses also the powered two-wheelers (motorcycles, mopeds and rollers) as well as bicyclists were counted.

As in previous reports, the main comparisons between surveys are carried out using only maximum 60-minute period at the morning peak and evening peak periods, the main tables and graphs, presented in this report are covering the above mentioned 60-minute period of counting. Due to the survey results, and as comparable to the previous years the maximum 60-minute period was established as the following.

- Morning peak hour: 7:30-8:30 a.m.
- Evening peak hour: 4.30-5:30 p.m.

The same reason appears where the modelling results also represent the traffic volumes on the street network of Tartu during the evening peak period.

Still, in basic methodological terms the survey conducted in 2011 spring period was similar to the survey methodology of the previous surveys- i.e. the manual counting within two cordon rings in the city, one is covering the central area, another the city boarder. This approach taken is especially important to ensure the comparability of gathered data, not so much focus on detailed quantity of motor vehicles in every separated counting station.

As asked by the municipality, some additional counting stations were added also this year, but the most of them does not change the logic of the survey methodology (cordon stations survey), but just give some additional information regarding certain locations on street network.

## Vehicle fleet and motorization in Tartu

It might be easy to understand that one of the main issues influencing motor traffic volumes in the city is motorization. Data, illustrating the motorization developments in Estonia and Tartu is provided by former Estonian motor vehicle registration centre, now merged into Estonian Road Administration. As there information the number of registered motor vehicles, shared between cars, lorries/trucks, buses and motor cycles in Tartu County and city is as follows:

**Table 1. Registered motor vehicles**

Year		No of registered motor vehicles by Dec., 31				Population
		Cars	Trucks, lorries	Buses	Motor cycles	
2007	Tartu county	44 926	6241	462	1502	149 283
	..Tartu city	27 457	3731	395	755	102 414
2008	Tartu county	56 011	9367	647	1761	149 605
	..Tartu city	34 402	5955	553	1013	102 817
2009	Tartu county	55 460	9 077	560	1 823	150 074
	..Tartu city	33 736	5 613	468	1 035	103 284

Source: Estonian Road Administration, Estonian Statistics

It should be noted, that the data about registered motor vehicles in Estonia, especially a few years ago has been changed in basics. Thus, some years ago they excluded in statistics the motor vehicles which have no legal rights to be used on public road and streets, as:

- They have not passed the regular technical inspection, or
- They have no obtained mandatory third party insurance.

But it should be noted, that these changes in registration principles were not introduced for the previous years, thus the unusual fluctuation is often visible in this statistics.

Thus it should be understood, that especially the older data of motorization is including some overestimation of motorization, when compared between real data and registration statistics, which is somehow visible in the data provided as follows:

**Table 2. Calculated motorization levels in Tartu 2001-2010.**

Year	Calculated motorization by January, 1 <sup>st</sup>			
	Tartu County		Tartu city	
	Motor vehicles per 1000 inh.	Cars per 1000 inh.	Motor vehicles per 1000 inh.	Cars per 1000 inh.
2001	364	300	359	355
2002	330	270	317	312
2003	323	266	305	301
2004	345	285	327	322
2005	369	308	346	340
2006	409	343	374	367
2007	356	301	318	311
2008	356	301	316	268
2009	453	374	408	336
2010	446	370	396	327

## Traffic survey results 2011 spring

### Basic trends in traffic

After a few years, when traffic was declined, 2011 spring survey shows some signs, which could be translated as the recovery of the basic trends of the previous years. It should be noted, that these basic trends are rather similar to the traffic development in some other cities in Estonia, e.g. Tallinn.

It is obvious, that the temporary decline was mainly caused by economical crisis, which had its top in 2009, thus causing similar downfall trend on public roads' traffic as well as in cities.

**Table 3. Total changes in traffic volumes 2009-2011.a. spring**

Direction:	Morning peak hour		Evening peak hour	
	centre	suburban	centre	suburban
To the Center	+7%	+6%	0%	+7%
From the Center	+0%	+1%	-3%	+9%
<b>Total (in both direction)</b>	<b>+4%</b>	<b>+4%</b>	<b>-2%</b>	<b>+8%</b>

The traffic structure in Tartu remains still very much similar to the previous years, where the share of cars in constituting some 95-97% of the total traffic, when the share of lorries and trucks is 1...3 % and bus 1...2 % of the total number of motor vehicles' traffic.

### Long term trends in the traffic in Tartu

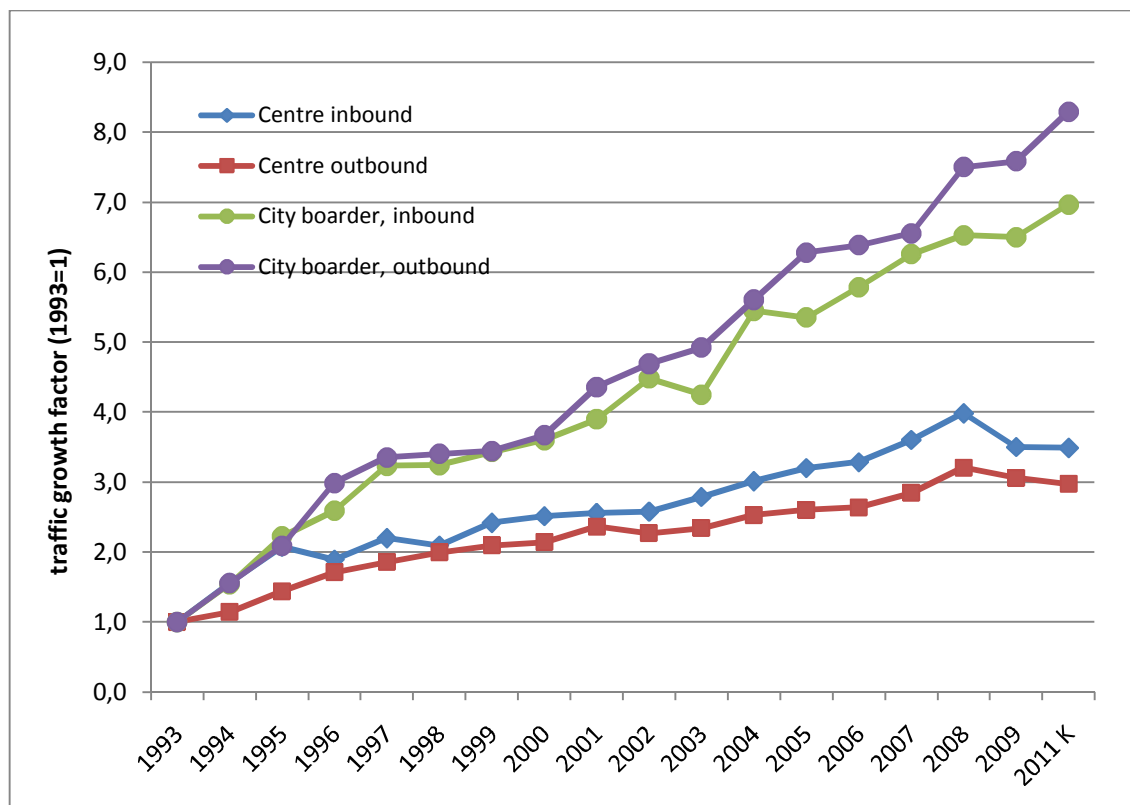
Regular traffic counts have been conducted in Tartu since 1993. The last three years counts contain also the morning peak period, when the previous ones were held on evening peak period only. Still, this relatively short time period does not allow to analyze the basic long-term traffic development trends in a same way as at the evening peak periods.

When analyzing the total traffic growths since 1993 we can summarize that when on early thirties the total traffic crossing the central cordon ring in Tartu contained about 6000 motor vehicles an hour then 1997 data shows 10,000 and reaching already 16,000 motor vehicles an hour at 2007. Because of the economic crisis started at 2008 and following in 2009, also the traffic growths was slowed down, thus the recent counts show that the total traffic in the centre remains approximately at the same level as during the previous year, and reaching the level of 16,600 motor vehicles per hour.

Same time the traffic growth at the city boarder cordon has been rather different the centre, described above. When the total amount of vehicles crossing the city boarder during the evening peak hour is less than in the centre, the growth tendencies are much more rapid, compared to the data in the city centre. In 1993 the total number of motor vehicles remained under 1500, and then the same number reached 4000 in 1997, 6000 in 2003 and already 8000 in 2007. In despite of the economic situations the total traffic characterized by the number of motor vehicles crossing the city boarder reached 9000 this year (2010), which is 54 per cent of the traffic in the centre cordon.

The difference between the centre and city boarder traffic has become less year by year, which shows the more rapid traffic growths especially at the city suburban and hinterland areas.

When putting this data into growth coefficient (year 1993=100) then we can easily follow up, that the traffic growth compared to 1993 has been more than three times in the centre area and 7 times at the suburban area (look at the following figure).



Even we can recognize some annual differences, when looking at the data of one certain year, the basic trends are rather characteristic, and could be described as follows:

- The traffic growth in the centre of the city of Tartu is still going on; even the growth has been slower than on previous years in a long term;
- The traffic growth at the suburban areas is much more rapid than in the centre.
- These tendencies are basically influenced by the number of factors, including the motorization development, land use planning policies, transportation policy of the municipality, especially prioritization of certain traffic modes (cycling, public transport), economic background factors, as well as some basic characteristics of the urban street network, like capacity of some key intersections and the congestion during certain periods of the day.

**Table 4. Share of different vehicle types at traffic census points (morning and evening peaks average, 2011 spring)**

Vehicle type	car	lorry	buss	bicycle	motorbike	moped
share %	92,6%	2,9%	1,3%	2,4%	0,4%	0,4%

## Loendustulemused:

### Kasutatud lühendid:

SA-sõiduauto

VA- veoauto

AB- autobuss

JR- jalgratas

MR- mootorratas

Mop - mopeed

htt- hommikune tipptund

õtt- õhtune tipptund

Tabel 4. LIIKLUSLOENDUSE TULEMUSED. Öhtune tipptund, äärelinna kordonring

ÖHTUNE TIPPTUND																	
Äärelinn																	
Punkt nr.	Tänav	Lõige	Suund	2009				Kokku	2 suunda	2011 K				Kokku	2 suunda	Võrreldes 2009.a.	
				SA	VA	AB	Kokku			SA	VA	AB	Kokku			%	abs.
1	Ilmatsalu	Ringtee	>C	303	8	1	312	744	273	15	5	293	833	-6%	-19		
			C>	418	11	3	432		520	15	5	540		25%	108		
2	Viljandi mnt	Ringtee	>C	290	6	6	302	696	241	2	7	250	583	-17%	-52		
			C>	376	7	11	394		317	9	7	333		-15%	-61		
3	Riia mnt.	Ringtee	>C	638	4	9	651	1360	692	5	12	709	1509	9%	58		
			C>	693	7	9	709		781	10	9	800		13%	91		
4	Aardla	Ringtee	>C	484	29	6	519	1032	589	30	7	626	1232	21%	107		
			C>	500	10	3	513		589	13	4	606		18%	93		
5	Roopa	Ringtee	>C	15	1	0	16	42	68	1	0	69	120	331%	53		
			C>	26	0	0	26		48	3	0	51		96%	25		
6	Võru t.	Ringtee	>C	673	19	6	698	1666	719	25	16	760	1693	9%	62		
			C>	937	23	8	968		876	44	13	933		-4%	-35		
7	Kreutzwaldi	linnapiir	>C	133	7	1	141	280	118	9	2	129	264	-9%	-12		
			C>	134	3	2	139		128	7	0	135		-3%	-4		
8	Aruküla tee	Põllu	>C	200	10	3	213	595	249	13	5	267	640	25%	54		
			C>	372	6	4	382		360	7	6	373		-2%	-9		
9	Nurme t.	Vahi	>C	103	2	0	105	217	83	1	0	84	195	-20%	-21		
			C>	106	6	0	112		108	3	0	111		-1%	-1		
10	Jaama	Nõlvaku	>C	205	10	3	218	567	425	17	5	447	1091	105%	229		
			C>	340	7	2	349		614	21	9	644		85%	295		
11*	Soojuse tee	Nõlvaku	>C	166	0	19	185	373	100	9	0	109	212	-41%	-76		
			C>	176	0	12	188		88	15	0	103		-45%	-85		
12	Raja t.	Ringtee	>C	53	1	1	55	91	17	1	0	18	69	-67%	-37		
			C>	34	2	0	36		51	0	0	51		42%	15		
13	Ravila t.	kaubabaas	>C	103	30	4	137	234	19	8	1	28	79	-80%	-109		
			C>	77	16	4	97		45	6	0	51		-47%	-46		
14	Narva mnt.	Vahi	>C	285	11	1	297	631	306	12	1	319	655	7%	22		
			C>	329	5	0	334		329	7	0	336		1%	2		
26	Lammi	lhaste põik	>C	135	0	3	138	354	138	1	3	142	371	3%	4		
			C>	213	0	3	216		226	0	3	229		6%	13		
28	Lohkva	Kasesalu tee	>C	56	0	0	56	76	69	14	0	83	161	48%	27		
			C>	20	0	0	20		67	11	0	78		290%	58		
		Kokku	>C	3842	138	63	4043	8958	4106	163	64	4333	9707	7%	290		
		Kokku	C>	4751	103	61	4915		5147	171	56	5374		9%	459		
		<b>Kokku äärelinna kordonring</b>		<b>8593</b>	<b>241</b>	<b>124</b>	<b>8958</b>		<b>9253</b>	<b>334</b>	<b>120</b>	<b>9707</b>		<b>8%</b>	<b>749</b>		
		Antud sõidukiliigi osakaal		95,93%	2,69%	1,38%	100,00%		95,32%	3,44%	1,24%	100,00%					
27	lhaste tee	lhaste põik	>C	82	6	1	89	311	90	4	1	95	255	7%	6		
			C>	216	4	2	222		156	2	2	160		-28%	-62		
29	Turu tn	Ringtee	>C	523	15	8	546	1096	583	36	6	625	1243	14%	79		
			C>	514	23	13	550		583	23	12	618		12%	68		
30	Jalaka	Ringtee	>C						90	4	0	94	162				
			C>						66	2	0	68					
31J	Jalaka	Alasi	>C						114	2	0	116	284				
			C>						156	2	10	168					
31A	Alasi	Jalaka	>C						54	1	0	55	121				
			C>						57	0	9	66					

\* 11 on 2009 loetud punktis Aiandi Nõlvaku



Tabel 5. LIIKLUSLOENDUSE TULEMUSED. Öhtune tipptund, kesklinna kordonring

Punkt nr.	Tänav	Lõige	Suund	2009				Kokku 2 suunda	2011 K				Kokku 2 suunda	Võrreldes 2009.a.	
				SA	VA	AB	Kokku		SA	VA	AB	Kokku		Kasv %	abs.
15	Kreutzwaldi	Tuglase	>C	368	4	5	377	637	337	9	7	353	602	-6%	-24
			C>	252	2	6	260		237	2	10	249		-4%	-11
16	Betooni	rdt.ülesõit	>C	504	13	4	521	899	443	7	2	452	826	-13%	-69
			C>	372	5	1	378		357	15	2	374		-1%	-4
17	Näituse	rdt.ülesõit	>C	196	2	3	201	480	400	5	0	405	799	101%	204
			C>	274	2	3	279		382	12	0	394		41%	115
18	Riia	rdt.silla all	>C	1113	8	18	1139	2601	1271	6	31	1308	2628	15%	169
			C>	1425	13	24	1462		1278	8	34	1320		-10%	-142
19	Võru	rdt.ülesõit	>C	761	4	10	775	1599	723	8	12	743	1436	-4%	-32
			C>	810	3	11	824		670	15	8	693		-16%	-131
20	Tähe	rdt.ülesõit	>C	852	5	9	866	1431	884	43	10	937	1591	8%	71
			C>	552	4	9	565		618	28	8	654		16%	89
21	Turu	rdt.ülesõit	>C	1028	20	6	1054	1805	954	32	4	990	1787	-6%	-64
			C>	719	26	6	751		745	45	7	797		6%	46
22	Sõpruse sild	sillal	>C	1355	15	19	1389	3186	1236	24	20	1280	2911	-8%	-109
			C>	1775	11	11	1797		1602	19	10	1631		-9%	-166
23	Võidu sild	sillal	>C	1024	26	12	1062	2886	964	15	17	996	2786	-6%	-66
			C>	1781	18	25	1824		1740	22	28	1790		-2%	-34
25	Kroonuaia sild	sillal	>C	534	3	1	538	821	427	6	1	434	681	-19%	-104
			C>	283	0	0	283		246	1	0	247		-13%	-36
24	Vabadussild	sillal	>C	85	0	0	85	554	77	1	0	78	574	-8%	-7
			C>	463	6	0	469		492	3	1	496		6%	27
			Kokku >C	7820	100	87	8007	16899	7716	156	104	7976	16 621	0%	-31
			Kokku C>	8706	90	96	8892		8367	170	108	8645		-3%	-247
			KOKKU	16526	190	183	16899	16900	16083	326	212	16621	16 622	-2%	-278
			Antud sõidukilligi osakaal:	98%	1%	1%	100%		97%	2%	1%	100%			

Tabel 6. LIIKLUSLOENDUSE TULEMUSED. Hommikune tipptund, äärelinna kordonring

HOMMIKUNE TIPPTUND															
Äärelinn															
Punkt nr.	Tänav	Lõige	Suund	2009				Kokku 2 suunda	2011 K				Kokku 2 suunda	Võrreldes 2009.a.	
				SA	VA	AB	Kokku		SA	VA	AB	Kokku		%	abs.
1	Ilmatsalu	Ringtee	>C	414	13	2	429	717	430	15	3	448	801	4%	19
			C>	257	29	2	288		321	27	5	353		23%	65
2	Viljandi mnt	Ringtee	>C	381	4	6	391	694	382	6	6	394	653	1%	3
			C>	292	5	6	303		247	7	5	259		-15%	-44
3	Riia mnt.	Ringtee	>C	725	12	9	746	1202	796	23	13	832	1215	12%	86
			C>	442	4	10	456		357	15	11	383		-16%	-73
4	Aardla	Ringtee	>C	524	25	6	555	914	518	16	5	539	910	-3%	-16
			C>	333	21	5	359		348	17	6	371		3%	12
5	Roopa	Ringtee	>C	23	0	1	24	68	60	2	0	62	121	158%	38
			C>	43	1	0	44		52	7	0	59		34%	15
6	Võru t.	Ringtee	>C	1067	29	10	1106	1729	1094	29	18	1141	1800	3%	35
			C>	583	30	10	623		604	35	20	659		6%	36
7	Kreutzwaldi	linnapiir	>C	111	9	2	122	275	121	10	0	131	283	7%	9
			C>	144	9	0	153		146	5	1	152		-1%	-1
8	Aruküla tee	Põllu	>C	442	14	3	459	638	550	13	5	568	793	24%	109
			C>	171	5	3	179		205	13	7	225		26%	46
9	Nurme t.	Vahi	>C	59	6	0	65	165	52	5	0	57	125	-12%	-8
			C>	95	5	0	100		66	2	0	68		-32%	-32
10	Jaama tn	Nõlvaku	>C	449	12	2	463	849	686	17	3	706	1112	52%	243
			C>	372	12	2	386		380	15	11	406		5%	20
11*	Soojuse tee	Nõlvaku	>C	211	6	18	235	361	102	9	0	111	232	-53%	-124
			C>	112	3	11	126		113	7	1	121		-4%	-5
12	Raja t.	Ringtee	>C	22		0	22	60	43	0	0	43	91	95%	21
			C>	37	1	0	38		48	0	0	48		26%	10
13	Ravila t.	kaubabaas	>C	175	18	5	198	292	41	14	0	55	75	-72%	-143
			C>	48	41	5	94		11	9	0	20		-79%	-74
14	Narva mnt	Vahi	>C	376	7	0	383	619	421	11	3	435	663	14%	52
			C>	219	17	0	236		211	17	0	228		-3%	-8
26	Lammi	Ihaste põik	>C	328	0	4	332	421	314	2	3	319	412	-4%	-13
			C>	87	0	2	89		90	0	3	93		4%	4
28	Lohkva	Kasesalu	>C	43	0	1	44	79	54	16	0	70	165	59%	26
			C>	34	0	1	35		76	19	0	95		171%	60
		Kokku	>C	5350	155	69	5574	9083	5664	188	59	5911	9451	6%	337
		Kokku	C>	3269	183	57	3509		3275	195	70	3540		1%	31
		<b>Kokku äärelinna kordonring</b>		<b>8619</b>	<b>338</b>	<b>126</b>	<b>9083</b>		<b>8939</b>	<b>383</b>	<b>129</b>	<b>9451</b>		<b>4%</b>	<b>368</b>
		Antud sõidukiliigi osakaal		94,9%	3,7%	1,4%	100,0%		94,583%	4,052%	1,365%	100,000%			
27	Ihaste	Ihaste põik	>C	205	1	2	208	274	183	5	1	189	247	-9%	-19
			C>	63	2	1	66		55	1	2	58		-12%	-8
29	Turu tn	Ringtee	>C	502	26	7	535	1137	499	39	10	548	1167	2%	13
			C>	568	19	15	602		568	35	16	619		3%	17
30	Jalaka	Ringtee	>C						51	1	0	52	96		
			C>						39	5	0	44			
31J	Jalaka	Alasi	>C						55	1	0	56	177		
			C>						107	1	13	121			
31A	Alasi	Jalaka	>C						80	3	0	83	152		
			C>						56	1	12	69			

\* 11 on 2009 loetud punktis Aiandi Nõlvaku

Tabel 7. LIIKLUSLOENDUSE TULEMUSED. Hommikune tipptund, kesklinna kordonring

Punkt nr.	Tänav	Löige	Suund	2009				Kokku	Kokku 2 suunda	2011 K				Kokku 2 suunda	Võrreldes 2009.a.	
				SA	VA	AB	Kokku			SA	VA	AB	Kokku		Kasv %	abs.
15	Kreutzwaldi	Tuglase	>C	164	5	8	177	681	157	5	9	171	609	-3%	-6	
			C>	493	4	7	504		420	7	11	438		-13%	-66	
16	Betooni	rdt.ülesõit	>C	413	14	6	433	876	317	19	5	341	769	-21%	-92	
			C>	431	10	2	443		411	12	5	428		-3%	-15	
17	Näituse	rdt.ülesõit	>C	170	2	4	176	414	466	13	2	481	913	173%	305	
			C>	229	6	3	238		421	11	0	432		82%	194	
18	Riia	rdt.silla all	>C	925	19	24	968	2481	1147	18	26	1191	2583	23%	223	
			C>	1471	13	29	1513		1359	10	23	1392		-8%	-121	
19	Võru	rdt.ülesõit	>C	680	12	10	702	1299	699	13	15	727	1295	4%	25	
			C>	577	8	12	597		547	9	12	568		-5%	-29	
20	Tähe	rdt.ülesõit	>C	506	11	11	528	1213	433	78	14	525	1345	-1%	-3	
			C>	666	7	12	685		762	48	10	820		20%	135	
21	Turu	rdt.ülesõit	>C	454	35	7	496	1459	541	46	6	593	1597	20%	97	
			C>	934	17	12	963		974	21	9	1004		4%	41	
22	Sõpruse sild	sillal	>C	2060	14	22	2096	2853	2294	21	15	2330	3028	11%	234	
			C>	715	25	17	757		647	36	15	698		-8%	-59	
23	Võidu sild	sillal	>C	1294	15	19	1328	2402	1168	17	28	1213	2259	-9%	-115	
			C>	1020	32	22	1074		991	30	25	1046		-3%	-28	
25	Kroonuaia sild	sillal	>C	770	10	1	781	912	700	7	1	708	798	-9%	-73	
			C>	128	3		131		86	4	0	90		-31%	-41	
24	Vabadussild	sillal	>C	147	1		148	413	140	0	0	140	405	-5%	-8	
			C>	262	3		265		263	1	1	265		0%	0	
		Kokku >C		7583	138	112	7833	15 003	8062	237	121	8420	15 601	7%	587	
		Kokku C>		6926	128	116	7170		6881	189	111	7181		0%	11	
		KOKKU		14509	266	228	15003	15 003	14943	426	232	15601	15 601	4%	598	
		Antud sõidukiliigi osakaal:		96,7%	1,8%	1,5%	100,0%		95,8%	2,7%	1,5%	100,0%				

**Tabel 8. Tipptunni liiklusloenduse tulemused**

**HOMMIKUNE TIPPTUND (7:30-8:30)**

PUNKT	TÄNAV	LÕIGE	Suund	SA	VA	AB	JR	MR	MOP
1	Ilmatsalu	Ringtee	<C>	321	27	5	1	3	0
			>C	430	15	3	3	2	3
2	Viljandi mnt	Ringtee	<C>	247	7	5	6	1	1
			>C	382	6	6	9	2	2
3	Riia mnt.	Ringtee	<C>	357	15	11	4	2	1
			>C	796	23	13	6	2	4
4	Aardla	Ringtee	<C>	348	17	6	3	0	1
			>C	518	16	5	11	2	2
5	Roopa	Ringtee	<C>	52	7	0	2	0	0
			>C	60	2	0	2	0	1
6	Võru t.	Ringtee	<C>	604	35	20	9	0	3
			>C	1094	29	18	7	4	3
7	Kreutzwaldi	linnapiir	<C>	146	5	1	4	0	0
			>C	121	10	0	4	1	0
8	Aruküla tee	Põllu	<C>	205	13	7	2	0	0
			>C	550	13	5	4	1	6
9	Nurme t.	Vahi	<C>	66	2	0	3	0	0
			>C	52	5	0	2	0	1
10	Jaama tee	Nõlvaku	<C>	380	15	11	0	0	0
			>C	686	17	3	6	1	13
11	Soojuse tee	Nõlvaku	<C>	113	7	1	6	0	0
			>C	102	9	0	1	1	1
12	Raja t.	Ringtee	<C>	48	0	0	3	0	1
			>C	43	0	0	6	0	0
13	Ravila t.	Ringtee	<C>	11	9	0	0	0	0
			>C	41	14	0	0	1	0
14	Narva mnt	Vahi	<C>	211	17	0	7	1	1
			>C	421	11	3	4	3	3
15	Kreutzwaldi	Tuglase	<C>	420	7	11	19	8	0
			>C	157	5	9	3	1	0
16	Betooni	rdt.ülesõit	<C>	411	12	5	14	1	1
			>C	317	19	5	6	0	1
17	Näituse	rdt.ülesõit	<C>	421	11	0	34	1	2
			>C	466	13	2	22	0	0
18	Riia	rdt.silla all	<C>	1359	10	23	56	7	0
			>C	1147	18	26	36	6	3
19	Võru	rdt.ülesõit	<C>	547	9	12	26	0	0
			>C	699	13	15	16	3	2
20	Tähe	rdt.ülesõit	<C>	762	48	10	11	0	3
			>C	433	78	14	3	1	2
21	Turu	rdt.ülesõit	<C>	974	21	9	12	3	2
			>C	541	46	6	1	3	0
22	Sõpruse sild	sillal	<C>	647	36	15	15	2	5
			>C	2294	21	15	41	2	7
23	Võidu sild	sillal	<C>	991	30	25	5	4	1
			>C	1168	17	28	4	10	2
24	Vabadussild	sillal	<C>	263	1	1	12	1	0

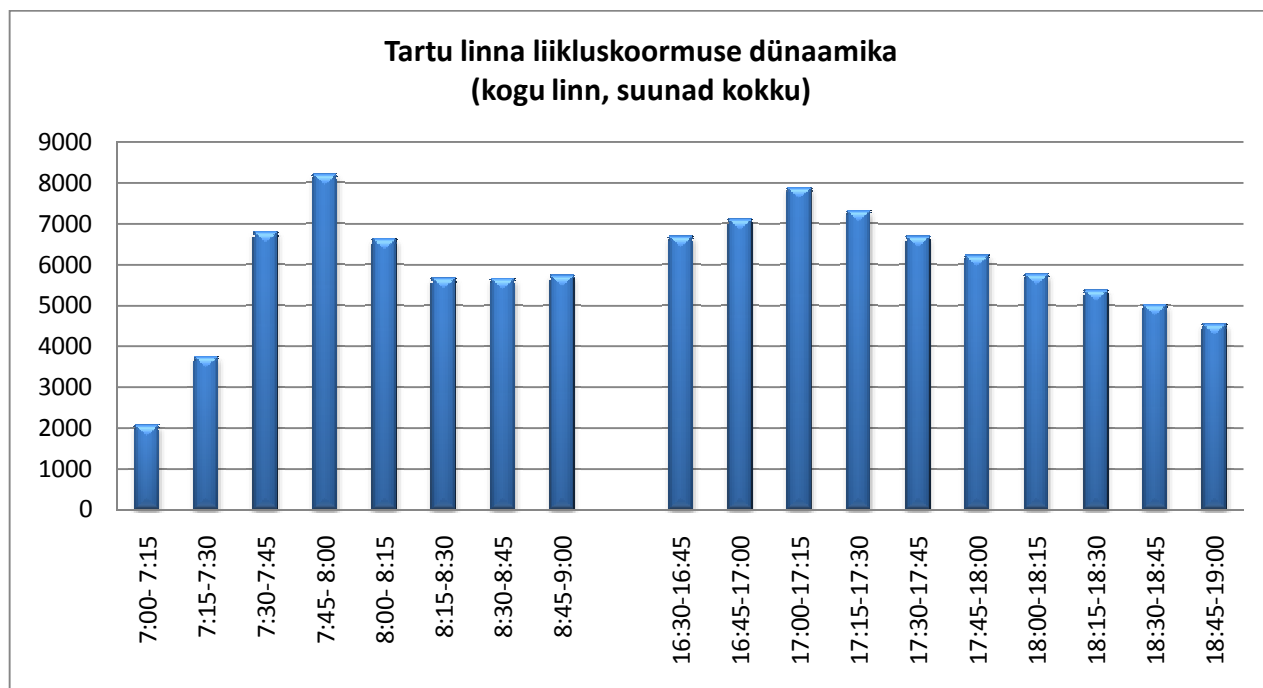
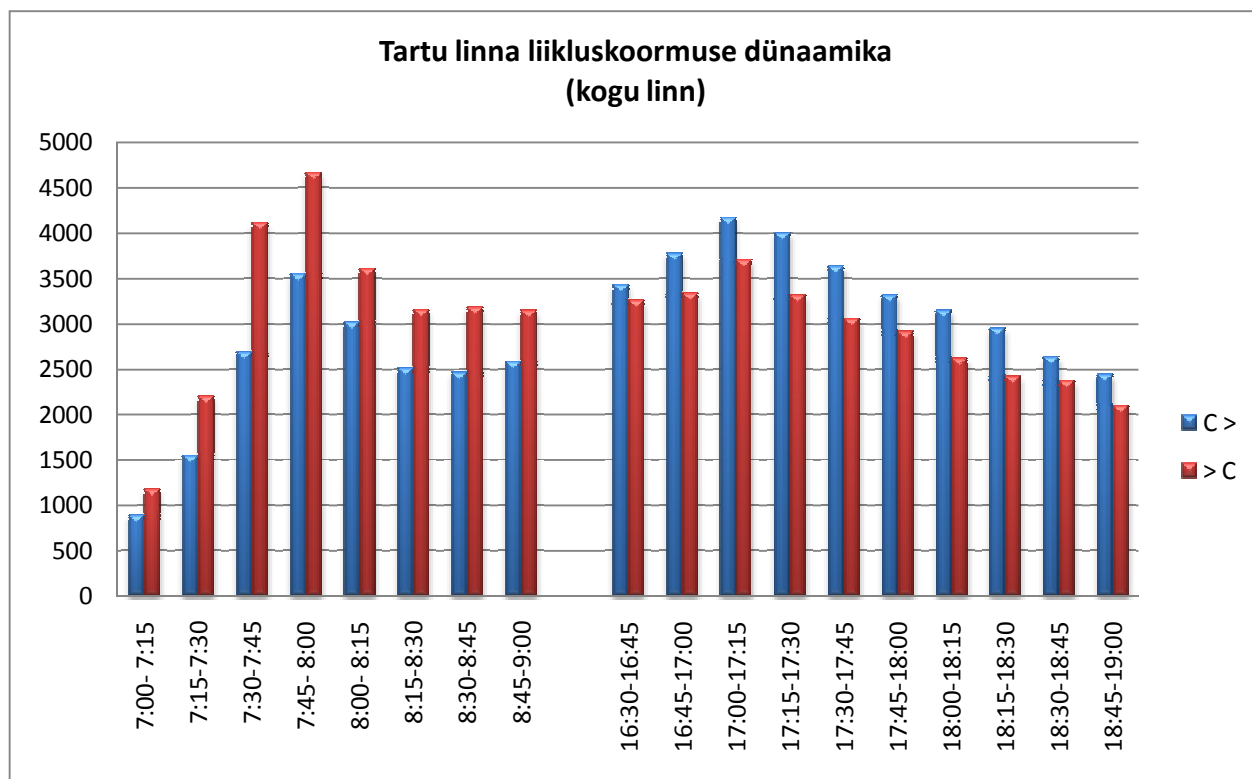
			>C	140	0	0	32	2	0
25	Kroonuaia sild	sillal	C>	86	4	0	11	0	0
			>C	700	7	1	34	6	1
26	Lammi	lhaste	C>	90	0	3	2	0	0
			>C	314	2	3	23	0	9
27	lhaste	lhaste p	C>	55	1	2	6	0	0
			>C	183	5	1	9	0	3
28	Lohkva	Kasesalu	C>	76	19	0	2	0	1
			>C	54	16	0	3	0	0
29	Turu	Ringtee	C>	568	35	16	0	3	0
			>C	499	39	10	1	4	1
30	Jalaka	Ringtee	C>	39	5	0	2	0	0
			>C	51	1	0	1	0	0
31J	Jalaka	Alasi	C>	107	1	13	5	1	0
			>C	55	1	0	2	0	0
31A	Alasi	Jalaka	C>	56	1	12	5	0	0
			>C	80	3	0	8	0	0

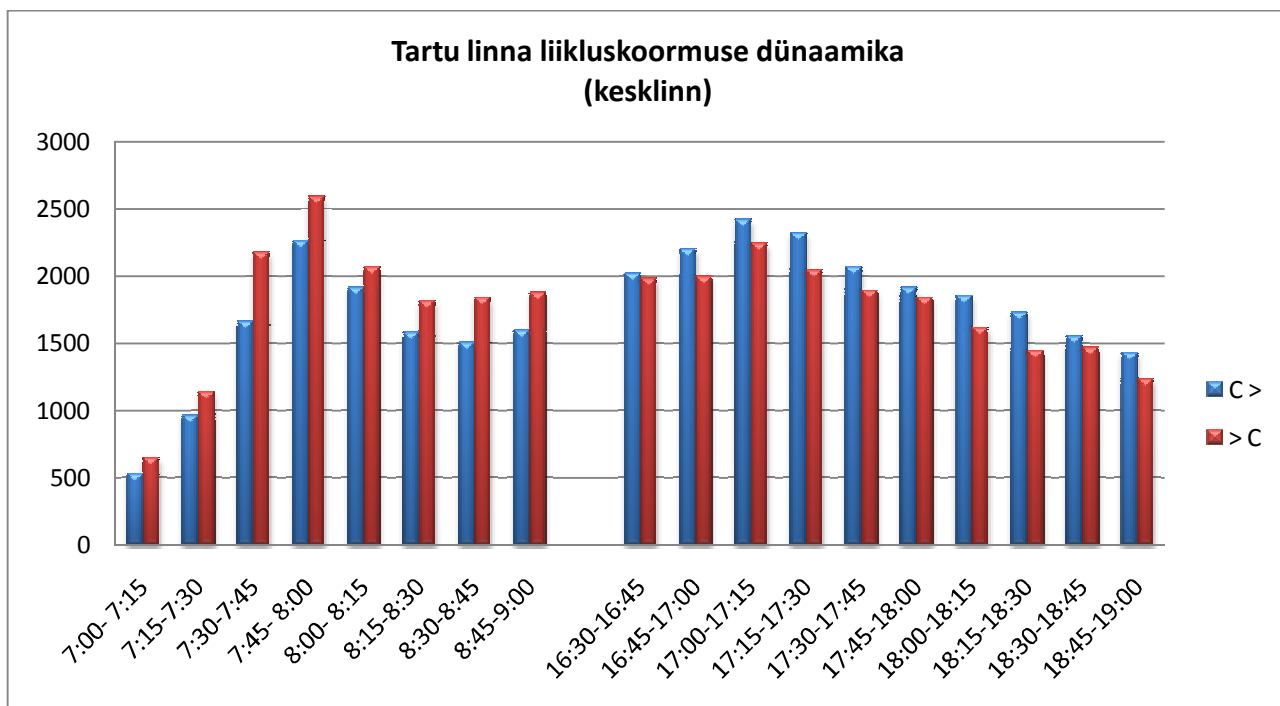
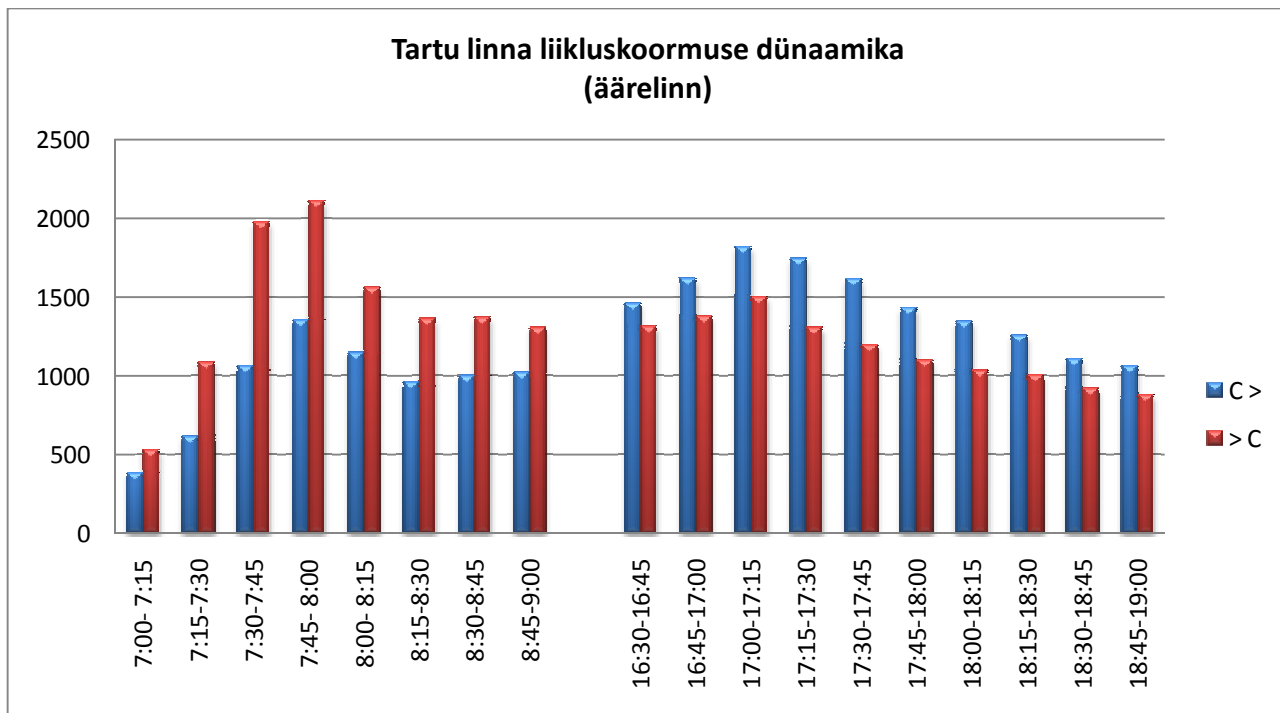
#### ÕHTUNE TIPPTUND (16:30-17:30)

PUNKT	TÄNAV	LÕIGE	Suund	SA	VA	AB	JR	MR	MOP
1	Ilmatsalu	Ringtee	C>	520	15	5	13	1	2
			>C	273	15	5	7	0	1
2	Viljandi mnt	Ringtee	C>	317	9	7	9	1	1
			>C	241	2	7	15	0	2
3	Riia mnt.	Ringtee	C>	781	10	9	15	3	4
			>C	692	5	12	15	6	4
4	Aardla	Ringtee	C>	589	13	4	4	6	4
			>C	589	30	7	2	5	0
5	Roopa	Ringtee	C>	48	3	0	4	0	0
			>C	68	1	0	3	0	0
6	Võru t.	Ringtee	C>	876	44	13	16	5	1
			>C	719	25	16	24	5	2
7	Kreutzwaldi	linnapiir	C>	128	7	0	17	0	1
			>C	118	9	2	8	0	0
8	Aruküla tee	Põllu	C>	360	7	6	0	1	1
			>C	249	13	5	7	0	2
9	Nurme t.	Vahi	C>	108	3	0	3	0	2
			>C	83	1	0	5	2	3
10	Jaama tee	Nõlvaku	C>	614	21	9	3	2	5
			>C	425	17	5	2	1	4
11	Soojuse tee	Nõlvaku	C>	88	15	0	0	0	6
			>C	100	9	0	5	0	2
12	Raja t.	Ringtee	C>	51	0	0	3	1	1
			>C	17	1	0	4	0	0
13	Ravila t.	Ringtee	C>	45	6	0	3	0	1
			>C	19	8	1	1	0	0

14	Narva mnt	Vahi	<C>	329	7	0	10	2	1
			>C	306	12	1	14	3	1
15	Kreutzwaldi	Tuglase	<C>	237	2	10	18	0	1
			>C	337	9	7	9	4	0
16	Betooni	rdt.ülesõit	<C>	357	15	2	10	2	2
			>C	443	7	2	17	0	1
17	Näituse	rdt.ülesõit	<C>	382	12	0	47	2	2
			>C	400	5	0	65	1	4
18	Riia	rdt.silla all	<C>	1278	8	34	48	9	8
			>C	1271	6	31	44	16	5
19	Võru	rdt.ülesõit	<C>	670	15	8	19	4	0
			>C	723	8	12	17	6	1
20	Tähe	rdt.ülesõit	<C>	618	28	8	10	0	0
			>C	884	43	10	9	1	4
21	Turu	rdt.ülesõit	<C>	745	45	7	0	7	7
			>C	954	32	4	17	1	5
22	Sõpruse sild	sillal	<C>	1602	19	10	43	4	7
			>C	1236	24	20	17	1	3
23	Võidu sild	sillal	<C>	1740	22	28	1	14	8
			>C	964	15	17	1	8	8
24	Vabadussild	sillal	<C>	492	3	1	22	3	1
			>C	77	1	0	15	0	0
25	Kroonuaia sild	sillal	<C>	246	1	0	31	1	0
			>C	427	6	1	26	1	2
26	Lammi	lhaste	<C>	226	0	3	16	1	2
			>C	138	1	3	11	1	1
27	lhaste	lhaste p	<C>	156	2	2	6	0	2
			>C	90	4	1	6	0	2
28	Lohkva	Kasesalu	<C>	67	11	0	2	0	0
			>C	69	14	0	1	0	0
29	Turu	Ringtee	<C>	583	23	12	8	1	2
			>C	583	36	6	0	5	2
30	Jalaka	Ringtee	<C>	66	2	0	0	0	0
			>C	90	4	0	4	0	1
31J	Jalaka	Alasi	<C>	156	2	10	4	1	0
			>C	114	2	0	9	0	1
31A	Alasi	Jalaka	<C>	57	0	9	3	1	0
			>C	54	1	0	3	0	0

## Liikluskoormuse dünaamika Tartu linnas loendusperioodi vältel







## LISA: Loendustulemused 15-minutiliste perioodide ja loenduspunktide lõikes

### Loenduste toimumise ajad

Punkt nr.	Tänav	Lõige	Loenduse kuupäev	
			hommik	õhtu
1	Ilmatsalu	Ringtee	27. aprill	4. mai
2	Viljandi mnt	Ringtee	25. aprill	12. mai
3	Riia mnt.	Ringtee	25. aprill	26. aprill
4	Aardla	Ringtee	25. aprill	26. aprill
5	Roopa	Ringtee	21. aprill	25. aprill
6	Võru t.	Ringtee	21. aprill	25. aprill
7	Kreutzwaldi	linnapiir	26. aprill	25. aprill
8	Aruküla tee	Kvissentaali	19. aprill	18. aprill
9	Nurme t.	Vahi	20. aprill	19. aprill
10	Jaama t.	Nõlvaku	29. aprill	5. mai
11	Soojuse tee	Nõlvaku	16. mai	16. mai
12	Raja t.	Ringtee	29. aprill	3. mai
13	Ravila t.	Ringtee	27. aprill	12. mai
14	Narva mnt.	Vahi	21. aprill	20. aprill
15	Kreutzwaldi	Tuglase	27. aprill	26. aprill
16	Betooni	rdt.ülesõit	5. mai	5. mai
17	Näituse	rdt.ülesõit	26. aprill	27. aprill
18	Riia	rdt.silla all	26. aprill	27. aprill
19	Võru	rdt.ülesõit	20. aprill	20. aprill
20	Tähe	rdt.ülesõit	20. aprill	20. aprill
21	Turu	rdt.ülesõit	20. aprill	20. aprill
22	Sõpruse sild	sillal	25. aprill	4. mai
23	Võidu sild	sillal	28. aprill	27. aprill
24	Vabadussild	sillal	28. aprill	2. mai
25	Kroonuaia sild	sillal	4. mai	4. mai
26	Lammi t.	lhaste põik	12. mai	12. mai
27	Ihaste tee	lhaste põik	11. mai	17. mai
28	Lohkva tee	Kasesalu tee	29. aprill	4. mai
29	Turu t.	Ringtee	21. aprill	25. aprill
30	Jalaka	Ringtee	28. aprill	28. aprill
31	Jalaka	Alasi	25. aprill	27. aprill

Punkt nr: 1  
Suund Kesklinnast välja

Asukoht: Ilmatsalu

Aeg	sa	va	ab	jr	mr	mop
7:00- 7:15	21	6	1	1		
7:15-7:30	28	2		2		
7:30-7:45	84	7	1	1	1	
7:45- 8:00	85	7	2		1	
8:00- 8:15	88	7	1		1	
8:15-8:30	64	6	1			
8:30-8:45	53	10				
8:45-9:00	56	11	1	1	1	
Aeg	sa	va	ab	jr	mr	mop
16:30-16:45	137	4	1	2		
16:45-17:00	132	4	2		1	1
17:00-17:15	145	3	2	9		
17:15-17:30	106	4		2		1
17:30-17:45	98	3	2	5		
17:45-18:00	90	7	1	2	2	1
18:00-18:15	61	2	1	3		
18:15-18:30	62			3		
18:30-18:45	81		1	2		
18:45-19:00	60	2	2		1	
<b>htt</b>	<b>321</b>	<b>27</b>	<b>5</b>	<b>1</b>	<b>3</b>	<b>0</b>
<b>ött</b>	<b>520</b>	<b>15</b>	<b>5</b>	<b>13</b>	<b>1</b>	<b>2</b>

Ringtee  
Kesklinna

sa	va	ab	jr	mr	mop
34	1	1	2		1
43	4			1	1
86	4	1	2	1	2
166	5		1	1	1
109	2				
69	4	2			
74	5	1	1		
71	4	1			
sa	va	ab	jr	mr	mop
65	3	1			
67	4		3		
74	3	3	1		1
67	5	1	3		
52	4	2			1
48	1		2		1
41		2			
55	2	2	2		1
50	3	2	2	1	
40	2		2		
<b>430</b>	<b>15</b>	<b>3</b>	<b>3</b>	<b>2</b>	<b>3</b>
<b>273</b>	<b>15</b>	<b>5</b>	<b>7</b>	<b>0</b>	<b>1</b>

Punkt nr: 2  
 Suund Kesklinnast välja

Asukoht: Viljandi mnt

Aeg	sa	va	ab	jr	mr	mop
7:00- 7:15	28		2			
7:15-7:30	33			1		
7:30-7:45	51		1	2		
7:45- 8:00	78	2	2	3		1
8:00- 8:15	73	2	1	1		
8:15-8:30	45	3	1		1	
8:30-8:45	58	1	1	1		
8:45-9:00	64	1	1	1	1	
Aeg	sa	va	ab	jr	mr	mop
16:30-16:45	57	4	3	2		
16:45-17:00	66	2	1	1		
17:00-17:15	98		1	1	1	
17:15-17:30	96	3	2	5		1
17:30-17:45	81	2	3		1	
17:45-18:00	93		2	5	1	1
18:00-18:15	78	2	1	4		
18:15-18:30	75	2	1			1
18:30-18:45	69	3	3	1	1	
18:45-19:00	60		1			

htt	247	7	5	6	1	1
õtt	317	9	7	9	1	1

Ringtee  
 Kesklinna

sa	va	ab	jr	mr	mop
29		1	2		
52		2	1		1
111		2	4	1	1
117	1	1	3		1
81	2	2	1	1	
73	3	1	1		
63	3	2	1		
87	3				
sa	va	ab	jr	mr	mop
73		2	3		2
58	1	2	1		
46	1	1	2		
64		2	9		
68	2		1		
76		2	4		
54			2		
61			2		
45		4	2		
56				2	

382	6	6	9	2	2
241	2	7	15	0	2

Punkt nr: 3  
Suund Kesklinnast välja

Asukoht: Riia mnt.

Aeg	sa	va	ab	jr	mr	mop
7:00- 7:15	30	1	3			
7:15-7:30	46	4	2		1	
7:30-7:45	72	3	2		2	
7:45- 8:00	110	3	1	2		
8:00- 8:15	94	7	4	1		
8:15-8:30	81	2	4	1		1
8:30-8:45	132	6	3	3		1
8:45-9:00	137	5	4			
Aeg	sa	va	ab	jr	mr	mop
16:30-16:45	176	4	2	4	1	
16:45-17:00	196	1	3	8	1	2
17:00-17:15	199		2	3		2
17:15-17:30	210	5	2		1	
17:30-17:45	177	1	4	8	2	
17:45-18:00	160	2	2	1	1	2
18:00-18:15	141	1	4	3	1	
18:15-18:30	154		3	3		
18:30-18:45	104	2	3	3	1	1
18:45-19:00	120	4	5	1		

htt	357	15	11	4	2	1
ött	781	10	9	15	3	4

Ringtee  
Kesklinna

sa	va	ab	jr	mr	mop
42	5	2	1		
112	4	4			
192	4	2	2		
242	5	3			1
200	6	6	2	1	3
162	8	2	2	1	
190	7	4	3		1
194	6	2			1
sa	va	ab	jr	mr	mop
190	1	5	2	1	
183		2	4	1	2
138	1	4	6	2	1
181	3	1	3	2	1
139	2	2	5	3	1
154		3	7		
150	1	3	7	4	8
137	2	1	5	1	
116	3	8	8	2	1
129	2	1	3		1

796	23	13	6	2	4
692	5	12	15	6	4

Punkt nr: 4  
Suund Kesklinnast välja

Asukoht: Aardla

Aeg	sa	va	ab	jr	mr	mop
7:00- 7:15	15	5	2		1	
7:15-7:30	37	3	2	2		
7:30-7:45	87	3	2	1		
7:45- 8:00	100	3				
8:00- 8:15	82	3	2	1		1
8:15-8:30	79	8	2	1		
8:30-8:45	79	9	2	2		
8:45-9:00	81	3	1	2		
Aeg	sa	va	ab	jr	mr	mop
16:30-16:45	123	6	1	3	1	
16:45-17:00	137	1	1		1	
17:00-17:15	175	4	1	1		2
17:15-17:30	154	2	1		4	2
17:30-17:45	169	3	2	4	1	
17:45-18:00	126	2	1		2	
18:00-18:15	117	3				1
18:15-18:30	98	1	1		1	
18:30-18:45	84	3	1	1		3
18:45-19:00	78	5		2		1

htt	348	17	6	3	0	1
ött	589	13	4	4	6	4

Ringtee  
Kesklinna

sa	va	ab	jr	mr	mop
26	1	1	3		
64	2	2	2		
148	4	3	5	1	1
161	3		3		1
106	6	2	1	1	
103	3		2		
103	2	3	1	1	
101	7	1	1	2	1
sa	va	ab	jr	mr	mop
139	9			2	
149	6	2			
159	7	3		2	
142	8	2	2	1	
131	7	1			
111	8	2	1	2	1
123	5	1	1	1	2
110	1		2	2	1
92	3	1	2	2	
101	3	1			2
518	16	5	11	2	2
589	30	7	2	5	0

Punkt nr: 5  
Suund Kesklinnast välja

Asukoht: Roopa

Aeg	sa	va	ab	jr	mr	mop
7:00- 7:15	4			1		
7:15-7:30	3	2				
7:30-7:45	7	1		1		
7:45- 8:00	16	1				
8:00- 8:15	16	3				
8:15-8:30	13	2		1		
8:30-8:45	13					
8:45-9:00	12					
Aeg	sa	va	ab	jr	mr	mop
16:30-16:45	13	1				
16:45-17:00	9					
17:00-17:15	10	1				
17:15-17:30	16	1		4		
17:30-17:45	17			1		
17:45-18:00	14	1		3		1
18:00-18:15	12	2		1		
18:15-18:30	8			3		
18:30-18:45	7			2		
18:45-19:00	11	1		2		

htt	52	7	0	2	0	0
ött	48	3	0	4	0	0

Ringtee  
Kesklinna

sa	va	ab	jr	mr	mop
5					
12			1		
18	1				1
24	1		2		
12					
6					
1	1		2		
14			1		
sa	va	ab	jr	mr	mop
11			1		
22			1		
17					
18	1		1		
15	1		1		
16	1		2		
7	1		1		
16	1				
11	1		5		
10	2		1		

60	2	0	2	0	1
68	1	0	3	0	0

Punkt nr: 6  
Suund Kesklinnast välja

Asukoht: Võru t.

Aeg	sa	va	ab	jr	mr	mop
7:00- 7:15	45	4	4			
7:15-7:30	81	6	2			
7:30-7:45	158	6	5	1		3
7:45- 8:00	155	8	6	4		
8:00- 8:15	149	9	4	3		
8:15-8:30	142	12	5	1		
8:30-8:45	122	9	4	3		
8:45-9:00	107	10	5			
Aeg	sa	va	ab	jr	mr	mop
16:30-16:45	170	12	2	3	1	
16:45-17:00	231	9	4	5		1
17:00-17:15	221	11	3	6	3	
17:15-17:30	254	12	4	2	1	
17:30-17:45	199	6	4	5		
17:45-18:00	161	4	4	4	4	1
18:00-18:15	152	6	4	5	1	
18:15-18:30	158	7	2	5		1
18:30-18:45	149	6	5	4		1
18:45-19:00	122	3	4	13		1

htt	604	35	20	9	0	3
ött	876	44	13	16	5	1

Ringtee  
Kesklinna

sa	va	ab	jr	mr	mop
59	3	5			
185	3	7			
292	6	4	4		
361	7	3	1	1	1
239	9	8	1	1	2
202	7	3	1	2	
198	3	4	1		2
166	3	4	3		
sa	va	ab	jr	mr	mop
152	4	3	5		
188	11	4	8	2	
226	5	4	4	2	
153	5	5	7	1	2
129	5	3	7		2
112	6	3	6		
98	3	5	4	1	1
89	3	1	5		1
97	5	4	8		1
89	4	1	5	1	3
1094	29	18	7	4	3
719	25	16	24	5	2

Punkt nr: 7  
Suund Kesklinnast välja

Asukoht: Kreuzwaldi

linnapiir

Kesklinna

Aeg	sa	va	ab	jr	mr	mop
7:00- 7:15	20	3				
7:15-7:30	38	1				
7:30-7:45	29	2		1		
7:45- 8:00	44	2	1			
8:00- 8:15	43	1		3		
8:15-8:30	30					
8:30-8:45	21					
8:45-9:00	22	3		1		
Aeg	sa	va	ab	jr	mr	mop
16:30-16:45	32	3		2		
16:45-17:00	27	3		2		1
17:00-17:15	33			13		
17:15-17:30	36	1				
17:30-17:45	42	2			1	1
17:45-18:00	21			1		
18:00-18:15	21	2	1	2		
18:15-18:30	32	1				
18:30-18:45	15			1	1	
18:45-19:00	18	1	1	1		

htt	146	5	1	4	0	0
ött	128	7	0	17	0	1

sa	va	ab	jr	mr	mop
7	3	1	1		1
18	1		2		
28	3				
44			1		
29	3			1	
20	4		3		
21	4				
23	1	1			
sa	va	ab	jr	mr	mop
25	3	1	4		
24	2		1		
36	2	1			
33	2		3		
29	1		2	1	1
22	1		1	1	
30	2		8		
20		1	2		
19			1		
20					

121	10	0	4	1	0
118	9	2	8	0	0



Punkt nr: 8  
Suund Kesklinnast välja

Asukoht: Aruküla tee

Kvissentaali  
Kesklinna

Aeg	sa	va	ab	jr	mr	mop
7:00- 7:15	16	1	3	1		
7:15-7:30	39	1	4			1
7:30-7:45	33	5	1			
7:45- 8:00	61	3	3	1		
8:00- 8:15	63	3	3	1		
8:15-8:30	48	2				
8:30-8:45	64	1	1			
8:45-9:00	55	5		1		
Aeg	sa	va	ab	jr	mr	mop
16:30-16:45	73	1	1			1
16:45-17:00	82	4	1			
17:00-17:15	103	1	3			
17:15-17:30	102	1	1		1	
17:30-17:45	104	4	4	1	1	
17:45-18:00	80	1		2		1
18:00-18:15	90	2	3	2		
18:15-18:30	74		2	4	2	
18:30-18:45	56	4	1	4		
18:45-19:00	63	1		3		

htt	205	13	7	2	0	0
ött	360	7	6	0	1	1

sa	va	ab	jr	mr	mop
42	1	2	2		
88	2	6			
183	3		2		1
160	3	1	1	1	1
114	5	3			1
93	2	1	1		3
99	4	2			
63	4	3	1	1	
sa	va	ab	jr	mr	mop
72	5	1	1		1
62	1	1	3		1
57	4	2	2		
58	3	1	1		
61	1	2			
53	1	1			
42		2	1		
39	2	1	1	3	
53		1	2		
41			8		

550	13	5	4	1	6
249	13	5	7	0	2

Punkt nr: 9  
Suund Kesklinnast välja

Asukoht: Nurme t.

Aeg	sa	va	ab	jr	mr	mop
7:00- 7:15	5					
7:15-7:30	11					
7:30-7:45	10			1		
7:45- 8:00	19	1		1		
8:00- 8:15	18	1				
8:15-8:30	19			1		
8:30-8:45	21					
8:45-9:00	8	2				
Aeg	sa	va	ab	jr	mr	mop
16:30-16:45	24			1		
16:45-17:00	25	1				1
17:00-17:15	29	2				
17:15-17:30	30			2		1
17:30-17:45	16			1		
17:45-18:00	23	1				
18:00-18:15	20	1	1			
18:15-18:30	15	1				
18:30-18:45	14	2				
18:45-19:00	15	1			1	

htt	66	2	0	3	0	0
ött	108	3	0	3	0	2

Vahi  
Kesklinna

sa	va	ab	jr	mr	mop
4					
6					
13	2				
14	1				1
8	2		2		
17					
11	2				
9	2				
sa	va	ab	jr	mr	mop
18	1		1	1	
15					1
31			4	1	2
19					
16			1		
12	1				
12				1	
16			1		
9					1
11	1		2		
52	5	0	2	0	1
83	1	0	5	2	3

Punkt nr: 10  
 Suund Kesklinnast välja

Asukoht: Jaama tn

Aeg	sa	va	ab	jr	mr	mop
7:00- 7:15	29	2	3		3	2
7:15-7:30	52	4	2	1	1	
7:30-7:45	106	4	1			
7:45- 8:00	121	4	4			
8:00- 8:15	82	4	4			
8:15-8:30	71	3	2			
8:30-8:45	63	9	2			
8:45-9:00	68	3	3			1
Aeg	sa	va	ab	jr	mr	mop
16:30-16:45	144	5	2			3
16:45-17:00	155	3	2	1	2	1
17:00-17:15	162	6	2			1
17:15-17:30	153	7	3	2		
17:30-17:45	169	5	4	3		
17:45-18:00	160	3	1			1
18:00-18:15	167	2	3	2		1
18:15-18:30	128	3	1	3		2
18:30-18:45	102	3	4	7		1
18:45-19:00	118	2	2			

htt	380	15	11	0	0	0
ött	614	21	9	3	2	5

Nõlvaku  
 Kesklinna

sa	va	ab	jr	mr	mop
79	2	2	1	1	1
150	1	2	4		
226	1		3	1	2
185	3		1		4
152	6	2	1		5
123	7	1	1		2
117	6	2			3
110	2	1	2		
sa	va	ab	jr	mr	mop
109	3	1			
87	4	2		1	1
126	5	1	2		3
103	5	1			
114	4	3		1	
87	4		1		
98	6	1	3		
91	8	2		2	
95	3		1		1
87	3	1			

686	17	3	6	1	13
425	17	5	2	1	4

Punkt nr: 11  
 Suund Kesklinnast välja

Asukoht: Soojuse tee

Nõlvaku  
 Kesklinna

Aeg	sa	va	ab	jr	mr	mop
7:00- 7:15	10		1	1		
7:15-7:30	22					
7:30-7:45	32	2		1		
7:45- 8:00	47	1	1	4		
8:00- 8:15	19	2				
8:15-8:30	15	2		1		
8:30-8:45	18					
8:45-9:00	24	2		1		
Aeg	sa	va	ab	jr	mr	mop
16:30-16:45	19	5				2
16:45-17:00	22					2
17:00-17:15	22	8				
17:15-17:30	25	2				2
17:30-17:45	21	4				
17:45-18:00	24	2				
18:00-18:15	27		1	2		
18:15-18:30	20					1
18:30-18:45	17			2		1
18:45-19:00	18	1		1		1

htt	113	7	1	6	0	0
ött	88	15	0	0	0	6

sa	va	ab	jr	mr	mop
13	1				
17			1		
34					
25			1		
24	3			1	1
19	6				
14	2		1		
18	1				
sa	va	ab	jr	mr	mop
24	1		3		
26	2				
35	4		1		1
15	2		1		1
29			1		
24			1		
8					1
16			1		1
19			1		
10					

102	9	0	1	1	1
100	9	0	5	0	2

Punkt nr: 12  
Suund Kesklinnast välja

Asukoht: Raja t.

Aeg	sa	va	ab	jr	mr	mop
7:00- 7:15	2			2		
7:15-7:30	5	1		2		
7:30-7:45	9			1		
7:45- 8:00	10					1
8:00- 8:15	14			2		
8:15-8:30	15					
8:30-8:45	21					
8:45-9:00	17			1		
Aeg	sa	va	ab	jr	mr	mop
16:30-16:45	15					
16:45-17:00	10			2		1
17:00-17:15	13			1	1	
17:15-17:30	13					
17:30-17:45	7	2		4		
17:45-18:00	17			4		1
18:00-18:15	7					
18:15-18:30	10			4		
18:30-18:45	4			3		
18:45-19:00	8					

htt	48	0	0	3	0	1
õtt	51	0	0	3	1	1

Ringtee  
Kesklinna

sa	va	ab	jr	mr	mop
2			1		
5			1		
13			4		
15			2		
4					
11					
8					
7					
sa	va	ab	jr	mr	mop
4			1		
5			2		
4	1		1		
4					
2					
2					1
4			3		
3					
4			2		
			2		

43	0	0	6	0	0
17	1	0	4	0	0

Punkt nr: 13  
Suund Kesklinnast välja

Asukoht: Ravila t.

Aeg	sa	va	ab	jr	mr	mop
7:00- 7:15						
7:15-7:30	3	1				
7:30-7:45	2	3				
7:45- 8:00	4					
8:00- 8:15	3	3				
8:15-8:30	2	3				
8:30-8:45	4	2				
8:45-9:00	2	7				
Aeg	sa	va	ab	jr	mr	mop
16:30-16:45	3	1				
16:45-17:00	20	3				
17:00-17:15	13	2				1
17:15-17:30	9			3		
17:30-17:45	3	3				
17:45-18:00	2	1				
18:00-18:15	1	1				
18:15-18:30	3					
18:30-18:45	4	1		1		
18:45-19:00	1	2		2		

htt	11	9	0	0	0	0
ött	45	6	0	3	0	1

Ringtee  
Kesklinna

sa	va	ab	jr	mr	mop
1	2				1
6					
11	4				
12	5			1	
8	4				
10	1				
6	3				
8	3		1		
sa	va	ab	jr	mr	mop
5	3		1		
4	1				
4	2				
6	2	1			
2	4				
2	4				
3	3				
1	1				
3	3				
3					

41	14	0	0	1	0
19	8	1	1	0	0

Punkt nr: 14

Asukoht: Narva mnt. Vahi

Suund Kesklinnast välja

Aeg	sa	va	ab	jr	mr	mop
7:00- 7:15	18	3		1		
7:15-7:30	25	2				1
7:30-7:45	50	3		2	1	
7:45- 8:00	69	8		3		1
8:00- 8:15	46	3		1		
8:15-8:30	46	3		1		
8:30-8:45	48	3				
8:45-9:00	38	5	1	1		
Aeg	sa	va	ab	jr	mr	mop
16:30-16:45	72	3		1		
16:45-17:00	84	1		3		
17:00-17:15	89	2		3	1	1
17:15-17:30	84	1		3	1	
17:30-17:45	87	1	1	6		
17:45-18:00	100	2	1	2		1
18:00-18:15	75	2		1	1	1
18:15-18:30	74	2		8	3	
18:30-18:45	74			4	6	
18:45-19:00	63	2			3	

htt	211	17	0	7	1	1
ött	329	7	0	10	2	1

Kesklinna

sa	va	ab	jr	mr	mop
40	1		1	1	
77	2		3		
119	3			1	2
105	1		3	1	1
99	3	1	1	1	
98	4	2			
87	7				
69	2	1			
sa	va	ab	jr	mr	mop
66	3		2	1	
78	4		1	1	
91	3		6		1
71	2	1	5	1	
63	1		1		
49	2		3		
55	3				
59	4	1	2	1	
42			2	1	
35			3	1	

421	11	3	4	3	3
306	12	1	14	3	1

Punkt nr: 15  
 Suund Kesklinnast välja

Asukoht: Kreutzwaldi

Tuglase  
 Kesklinna

Aeg	sa	va	ab	jr	mr	mop
7:00- 7:15	34	2	1			
7:15-7:30	40	3	2			
7:30-7:45	67	4	1	4	2	
7:45- 8:00	121	1	4	10	1	
8:00- 8:15	137	2	2	4	4	
8:15-8:30	95		4	1	1	
8:30-8:45	61	1	1	2		
8:45-9:00	77	2	1	5		
Aeg	sa	va	ab	jr	mr	mop
16:30-16:45	58	1	4	1		
16:45-17:00	68		1	2		1
17:00-17:15	56		2	10		
17:15-17:30	55	1	3	5		
17:30-17:45	59	3	1	2	2	
17:45-18:00	54	1	1	3	1	
18:00-18:15	48	1	2	2		
18:15-18:30	50	2	2	1		
18:30-18:45	40	1	1			
18:45-19:00	40	1	1			

htt	420	7	11	19	8	0
ött	237	2	10	18	0	1

sa	va	ab	jr	mr	mop
4		3			1
24	5	3			
38	1	1	1		
52	1	3			
35	3	2	1	1	
32		3	1		
24	3	2			
37	3	3			
sa	va	ab	jr	mr	mop
85	3	3	3		
90	1	1	3		
88	4	2	1	3	
74	1	1	2	1	
87	2	4	7		
58	1	1			
46	2	1	5	3	
48	1	3	2	1	
51	1	1	7		
48	2	1	2		

157	5	9	3	1	0
337	9	7	9	4	0



Punkt nr: 16  
Suund Kesklinnast välja

Asukoht: Betooni

Aeg	sa	va	ab	jr	mr	mop
7:00- 7:15	28					
7:15-7:30	45			2		
7:30-7:45	107	1	3	4		
7:45- 8:00	129	5	1	5	1	
8:00- 8:15	99	3		4		
8:15-8:30	76	3	1	1		1
8:30-8:45	63	3	2	3		
8:45-9:00	58	7	1	3	1	
Aeg	sa	va	ab	jr	mr	mop
16:30-16:45	88	8	1	1		
16:45-17:00	92	2		4		
17:00-17:15	93	3	1	3		2
17:15-17:30	84	2		2	2	
17:30-17:45	66	3		5		
17:45-18:00	53			2		1
18:00-18:15	60	1		3		
18:15-18:30	56			35		
18:30-18:45	48	2				
18:45-19:00	50			4	4	

htt	411	12	5	14	1	1
ött	357	15	2	10	2	2

rdt.ülesõit  
Kesklinna

sa	va	ab	jr	mr	mop
21	3	1	1		
23	3	1	2		
57	5		1		
107	6	2	2		1
81	5	1	2		
72	3	2	1		
60	3		1		
75	4				
sa	va	ab	jr	mr	mop
101	5	1	5		
118	2		7		1
134			1		
90		1	4		
62	1		4	1	1
64		1	7		
49			8		
53			2		1
39	2	1	5		
44			1	2	
317	19	5	6	0	1
443	7	2	17	0	1

Punkt nr: 17  
Suund Kesklinnast välja

Asukoht: Näituse

Aeg	sa	va	ab	jr	mr	mop
7:00- 7:15	17			4		
7:15-7:30	49	2		4		
7:30-7:45	95	3		6	1	1
7:45- 8:00	143	1		10		
8:00- 8:15	108	1		10		
8:15-8:30	75	6		8		1
8:30-8:45	72	1		8		
8:45-9:00	67	3		5		1
Aeg	sa	va	ab	jr	mr	mop
16:30-16:45	97	1		8		1
16:45-17:00	92	4		7		
17:00-17:15	93	4		16		1
17:15-17:30	100	3		16	2	
17:30-17:45	90	2		7		
17:45-18:00	103	3		15		
18:00-18:15	71	1		13		
18:15-18:30	48			5		1
18:30-18:45	85	2	1	11		1
18:45-19:00	51			11	1	1

htt	421	11	0	34	1	2
ött	382	12	0	47	2	2

rdt.ülesõit  
Kesklinna

sa	va	ab	jr	mr	mop
20	1		2		
46			4		
107	3		4		
138	1	1			
119	6		10		
102	3	1	8		
70	5		8		
81	2		7		
sa	va	ab	jr	mr	mop
86	1		18		1
79	2		10		2
128	2		18		1
107			19	1	
89	1		15		
90			15		1
89			19		1
45	2		12		
79			5		1
83	2		3		

	466	13	2	22	0	0
	400	5	0	65	1	4

Punkt nr: 18  
Suund Kesklinnast välja

Asukoht: Riia

Aeg	sa	va	ab	jr	mr	mop
7:00- 7:15	102	3	9	8		2
7:15-7:30	201	3	3	3	3	
7:30-7:45	374	3	6	13	1	
7:45- 8:00	382	3	4	14	2	
8:00- 8:15	334	2	7	13	1	
8:15-8:30	269	2	6	16	3	
8:30-8:45	294	3	8	14	2	
8:45-9:00	303	5	6	15	1	
Aeg	sa	va	ab	jr	mr	mop
16:30-16:45	307		10	6	2	1
16:45-17:00	300	3	8	13	1	1
17:00-17:15	356	3	5	16	1	2
17:15-17:30	315	2	11	13	5	4
17:30-17:45	348	2	11	14	2	1
17:45-18:00	290		6	15	10	1
18:00-18:15	275	2	11	17	6	
18:15-18:30	248	3	6	9	1	1
18:30-18:45	271	1	6	11	1	1
18:45-19:00	186	3	9	4	4	
<b>htt</b>	<b>1359</b>	<b>10</b>	<b>23</b>	<b>56</b>	<b>7</b>	<b>0</b>
<b>ött</b>	<b>1278</b>	<b>8</b>	<b>34</b>	<b>48</b>	<b>9</b>	<b>8</b>

rdt.silla all  
Kesklinna

sa	va	ab	jr	mr	mop
68	2	5	5		1
157	3	8	3	1	
292	6	5	5		2
355	4	4	14	4	
259	3	6	8	2	
241	5	11	9		1
283	2	5	8	2	
273	5	6	5		
sa	va	ab	jr	mr	mop
305	2	9	12	2	1
311	2	10	8	3	2
345	2	3	11	6	1
310		9	13	5	1
310	3	5	16	5	2
319	2	7	10	2	1
285	2	5	19	3	1
258	1	6	5	2	
301	2	8	18	4	
213	1	8	12	7	1
<b>1147</b>	<b>18</b>	<b>26</b>	<b>36</b>	<b>6</b>	<b>3</b>
<b>1271</b>	<b>6</b>	<b>31</b>	<b>44</b>	<b>16</b>	<b>5</b>

Punkt nr: 19  
Suund Kesklinnast välja

Asukoht: Võru

Aeg	sa	va	ab	jr	mr	mop
7:00- 7:15	29	3		1		
7:15-7:30	63	1	2	6		
7:30-7:45	121	4	3	6		
7:45- 8:00	165	1	4	6		
8:00- 8:15	132	1	2	9		
8:15-8:30	129	3	3	5		
8:30-8:45	116	5	1	1	1	
8:45-9:00	156	2	2	3		1
Aeg	sa	va	ab	jr	mr	mop
16:30-16:45	134	7	2	6	4	
16:45-17:00	188	4	2	2		
17:00-17:15	181	2	2	8		
17:15-17:30	167	2	2	3		
17:30-17:45	165	2	3	3		
17:45-18:00	157		2	6	1	1
18:00-18:15	143		2	6	2	
18:15-18:30	142		2	8	2	2
18:30-18:45	125	1	2	5	4	1
18:45-19:00	121	1	1	4	1	2
htt	547	9	12	26	0	0
ött	670	15	8	19	4	0

rdt.ülesõit  
Kesklinna

sa	va	ab	jr	mr	mop
38	1	4	1		
77		4	2		
169	2	3	4		2
199	4	4	4		
187	2	3	8	3	
144	5	5			
171	2	2	4		
166	4	2	2		
sa	va	ab	jr	mr	mop
163	3		2	1	
160	3	4	3	1	
203	1	4	2	1	
197	1	4	10	3	1
183		4	10		1
179	1	2	6	1	1
148	1	2	7	5	2
128	3	3	5		1
149	1		4		2
124		3	5		1
699	13	15	16	3	2
723	8	12	17	6	1

Punkt nr: 20  
Suund Kesklinnast välja

Asukoht: Tähe

Aeg	sa	va	ab	jr	mr	mop
7:00- 7:15	24	8	4			
7:15-7:30	67	3	2	3	1	1
7:30-7:45	144	6	3	3		
7:45- 8:00	279	20	2			
8:00- 8:15	182	11	3	3		1
8:15-8:30	157	11	2	5		2
8:30-8:45	153	6	4	2		
8:45-9:00	158	10	1	3		
Aeg	sa	va	ab	jr	mr	mop
16:30-16:45	116	7		3		
16:45-17:00	154	7	3			
17:00-17:15	163	6	2	3		
17:15-17:30	185	8	3	4		
17:30-17:45	149	4	1	4		
17:45-18:00	162	6	3			
18:00-18:15	126	4	3	4		
18:15-18:30	145	6		3	1	
18:30-18:45	99	3	4	4		
18:45-19:00	94	1	2	9		2

htt	762	48	10	11	0	3
ött	618	28	8	10	0	0

rdt.ülesõit  
Kesklinna

sa	va	ab	jr	mr	mop
32	5	4	2		
37	4	1	2		
62	12	6	2		
144	18	2			1
104	26	3	1	1	1
123	22	3			
117	10	4	1		2
148	18	3	4		
sa	va	ab	jr	mr	mop
181	8	2	3		1
212	13	2	2		1
277	9	2	1	1	1
214	13	4	3		1
201	5		5		2
207	5	3	6	2	1
151	5	1	3	2	
154	3	5	4	1	1
125	5	1	1		2
129	1	1	2		
433	78	14	3	1	2
884	43	10	9	1	4

Punkt nr: 21  
Suund Kesklinnast välja

Asukoht: Turu

Aeg	sa	va	ab	jr	mr	mop
7:00- 7:15	78	2				
7:15-7:30	154	3	3	2		
7:30-7:45	233	5	7	3		1
7:45- 8:00	343	3	1	4	1	1
8:00- 8:15	224	2		1	2	
8:15-8:30	174	11	1	4		
8:30-8:45	165	17	7		2	
8:45-9:00	178	11	2			
Aeg	sa	va	ab	jr	mr	mop
16:30-16:45	209	11	1		2	
16:45-17:00	187	10	2			4
17:00-17:15	168	12	1		1	3
17:15-17:30	181	12	3		4	
17:30-17:45	147	3	1	1	2	
17:45-18:00	130	13	3	2	4	
18:00-18:15	148	10	3	2	3	
18:15-18:30	106	6	2	3	4	
18:30-18:45	126	8	3			
18:45-19:00	92	6	8			

htt	974	21	9	12	3	2
ött	745	45	7	0	7	7

rdt.ülesõit  
Kesklinna

sa	va	ab	jr	mr	mop
27	8	4			
52	7	3	1		
111	11	1	1	1	
164	8	1			
125	11	3		1	
141	16	1		1	
124	13	2		1	
134	7	1			
sa	va	ab	jr	mr	mop
213	8	1	2	1	
231	8		10		4
293	7	2	3		1
217	9	1	2		
200	7	1	3		1
132	6			2	
146	3	2	1	1	
125	6	1	3		
99	5	1			2
94	2			3	
541	46	6	1	3	0
954	32	4	17	1	5

Punkt nr: 22

Asukoht: Sõpruse sild sillal

Suund Kesklinnast välja

Aeg	sa	va	ab	jr	mr	mop
7:00- 7:15	58	6	8			
7:15-7:30	109	5	2	3		1
7:30-7:45	133	3	5	5		1
7:45- 8:00	194	5	1	4	2	2
8:00- 8:15	168	14	7	5		1
8:15-8:30	152	14	2	1		1
8:30-8:45	165	17	5			
8:45-9:00	169	7	2	7	1	1
Aeg	sa	va	ab	jr	mr	mop
16:30-16:45	347	8	2	7	2	2
16:45-17:00	374	5	1	16	1	
17:00-17:15	463	3	3	12	1	2
17:15-17:30	418	3	4	8		3
17:30-17:45	375	5	1	7		1
17:45-18:00	311	4	3	5	1	
18:00-18:15	335	4	2	10		
18:15-18:30	297	4	3	8		2
18:30-18:45	275	2	2	7	2	1
18:45-19:00	281	3	2	9	1	2

<b>HTT</b>	647	36	15	15	2	5
<b>ÕTT</b>	1602	19	10	43	4	7

Kesklinna

sa	va	ab	jr	mr	mop
197	4	2	7	1	
345	4	9	11	1	
679	3	2	15	1	4
671	8	4	11	1	1
519	3	3	5		2
425	7	6	10		
486	10	6	11	1	
452	11	6	5		
sa	va	ab	jr	mr	mop
318	9	5	4	1	1
288	6	5	3		
301	3	5	7		1
329	6	5	3		1
302	3	4	6		
310	7	3	3	1	
284	4	5	4		
230	3	2	3		1
229	5	8		1	
227	5	1	6		2

<b>HTT</b>	2294	21	15	41	2	7
<b>ÕTT</b>	1236	24	20	17	1	3

Punkt nr: 23  
Suund Kesklinnast välja

Asukoht: Võidu sild

Aeg	sa	va	ab	jr	mr	mop
7:00- 7:15	63	4	7		1	
7:15-7:30	116	4	6	1		1
7:30-7:45	184	10	5	1		
7:45- 8:00	287	2	7	1		1
8:00- 8:15	273	10	9		3	
8:15-8:30	247	8	4	3	1	
8:30-8:45	208	9	5			
8:45-9:00	220	7	5			
Aeg	sa	va	ab	jr	mr	mop
16:30-16:45	397	8	10		4	1
16:45-17:00	407	5	6		4	2
17:00-17:15	463	7	8	1	3	4
17:15-17:30	473	2	4		3	1
17:30-17:45	382	5	9		1	3
17:45-18:00	378	5	7	1	3	3
18:00-18:15	391	1	10	1	2	3
18:15-18:30	378	2	4	3	7	3
18:30-18:45	294	3	5		9	2
18:45-19:00	305	2	6		5	
<b>htt</b>	<b>991</b>	<b>30</b>	<b>25</b>	<b>5</b>	<b>4</b>	<b>1</b>
<b>ött</b>	<b>1740</b>	<b>22</b>	<b>28</b>	<b>1</b>	<b>14</b>	<b>8</b>

sillal Kesklinna

sa	va	ab	jr	mr	mop
103	1	6	2	1	
177	3	5		1	1
335	2	7	2	3	
321	5	8	1	4	1
271	3	4	1	1	1
241	7	9		2	
240	10	5		1	
266	10	8			3
sa	va	ab	jr	mr	mop
271	3	3		3	2
249	5	8		2	2
212	4	2		1	2
232	3	4	1	2	2
200		7		1	1
228	6	4	2	4	1
183	2	7	2	5	1
194	4	3	2	5	2
195	2	5	1	2	3
107	2	1	2		1
<b>1168</b>	<b>17</b>	<b>28</b>	<b>4</b>	<b>10</b>	<b>2</b>
<b>964</b>	<b>15</b>	<b>17</b>	<b>1</b>	<b>8</b>	<b>8</b>



Punkt nr: 24  
Suund Kesklinnast välja

Asukoht: Vabadussild

sillal Kesklinna

Aeg	sa	va	ab	jr	mr	mop
7:00- 7:15	12	1		2		
7:15-7:30	33				1	
7:30-7:45	58			3		
7:45- 8:00	68	1		3		
8:00- 8:15	86			4	1	
8:15-8:30	51		1	2		
8:30-8:45	52	2		7		
8:45-9:00	53	3		5	1	
Aeg	sa	va	ab	jr	mr	mop
16:30-16:45	84			1		
16:45-17:00	128		1	5	1	
17:00-17:15	148	1		8	1	1
17:15-17:30	132	2		8	1	
17:30-17:45	106	1		12	2	
17:45-18:00	82		1	9		
18:00-18:15	74			6	2	
18:15-18:30	70			6		
18:30-18:45	48	3		6		
18:45-19:00	56			5		

htt	263	1	1	12	1	0
ött	492	3	1	22	3	1

sa	va	ab	jr	mr	mop
5			5		
9	1		4		
23			3		
49			11		
38			10	1	
30			8	1	
27			4		
25			4		
sa	va	ab	jr	mr	mop
17			2		
19			3		
28	1		3		
13			7		
14			2	1	
13			8	1	
17			2		
25					
14			6		
9			4		

140	0	0	32	2	0
77	1	0	15	0	0

Punkt nr: 25  
Suund Kesklinnast välja

Asukoht: Kroonuaia sild sillal  
Kesklinna

Aeg	sa	va	ab	jr	mr	mop
7:00- 7:15	7	1		1		
7:15-7:30	8			2		1
7:30-7:45	21	1		3		
7:45- 8:00	18			2		
8:00- 8:15	28	1		3		
8:15-8:30	19	2		3		
8:30-8:45	19			2		
8:45-9:00	30	1		2		
Aeg	sa	va	ab	jr	mr	mop
16:30-16:45	49	1		5		
16:45-17:00	77			9		
17:00-17:15	64			11		
17:15-17:30	56			6	1	
17:30-17:45	51			5		1
17:45-18:00	46			12		
18:00-18:15	43			1		1
18:15-18:30	42			3		
18:30-18:45	25			3		
18:45-19:00	32			8		

htt	86	4	0	11	0	0
ött	246	1	0	31	1	0

sa	va	ab	jr	mr	mop
50	2		3		
91	2	1	3		
179	1	1	6	1	
238	2		11	3	1
172	2		12	2	
111	2		5		
106	3		5		
96	2		2		
sa	va	ab	jr	mr	mop
108	2		5	1	
97	1		5		2
113	1		6		
109	2	1	10		
100	2		11		2
114	1		3	2	1
78			3		2
81			6	1	1
71			6		
67			7	1	

700	7	1	34	6	1
427	6	1	26	1	2

Punkt nr: 26

Asukoht: Lammi

Suund Kesklinnast välja

Aeg	sa	va	ab	jr	mr	mop
7:00- 7:15	3			1		
7:15-7:30	7		1			
7:30-7:45	11		1	1		
7:45- 8:00	43					
8:00- 8:15	16			1		
8:15-8:30	20		2			
8:30-8:45	14	1				
8:45-9:00	25			1		
Aeg	sa	va	ab	jr	mr	mop
16:30-16:45	42		1	6		
16:45-17:00	48			1		1
17:00-17:15	69			3	1	1
17:15-17:30	67		2	6		
17:30-17:45	56			9		
17:45-18:00	64			8		
18:00-18:15	61		1	8		1
18:15-18:30	65		1	2	1	1
18:30-18:45	57	1		2		
18:45-19:00	40		1	5		

htt 90 0 3 2 0 0

ött 226 0 3 16 1 2

Ihaste põik

Kesklinna

sa	va	ab	jr	mr	mop
20			1	1	1
36		1	3		
122		2	8		2
89			9		3
52		1	2		4
51	2		4		
53	1	2	4		1
52		1	5	2	2
sa	va	ab	jr	mr	mop
32		2	3		1
36	1		3		
38		1	1		
32			4	1	
32		2	2		2
39	1	1	6		4
37			4		
41			5		1
39	3	2	6		
45			2		

314 2 3 23 0 9

138 1 3 11 1 1

Punkt nr: 27

Asukoht: Ihaste tee

Ihaste põik

Suund Kesklinnast välja

Kesklinna

Aeg	sa	va	ab	jr	mr	mop
7:00- 7:15	2		1			
7:15-7:30	8		1			
7:30-7:45	15	1				
7:45- 8:00	15		1	2		
8:00- 8:15	19			3		
8:15-8:30	6		1	1		
8:30-8:45	10	2	1	2		
8:45-9:00	13					
Aeg	sa	va	ab	jr	mr	mop
16:30-16:45	30	1				1
16:45-17:00	36	1	1	1		
17:00-17:15	43			3		1
17:15-17:30	47		1	2		
17:30-17:45	45	1	1	2		
17:45-18:00	41					1
18:00-18:15	28		1	1		
18:15-18:30	37		1	4		
18:30-18:45	29			4		
18:45-19:00	29			6	1	1

htt	55	1	2	6	0	0
ött	156	2	2	6	0	2

sa	va	ab	jr	mr	mop
13		1			
36			1		
64	1	1	6		1
52	2		1		2
34	1		1		
33	1		1		
37		1	1		
29	1		3	1	
sa	va	ab	jr	mr	mop
20	1		2		
24	2	1			
24	1		2		
22			2		2
27	1	1	1		1
21	1		1		
25					2
19		1	5		
17			6		
22		1	3		

183	5	1	9	0	3
90	4	1	6	0	2

Punkt nr: 28

Asukoht: Lohkva tee

Kasesalu

Suund Kesklinnast välja

Kesklinna

Aeg	sa	va	ab	jr	mr	mop
7:00- 7:15	5					
7:15-7:30	13	2				
7:30-7:45	28	3		1		
7:45- 8:00	21	6				1
8:00- 8:15	12	3				
8:15-8:30	15	7		1		
8:30-8:45	13	1		1		
8:45-9:00	14	3				
Aeg	sa	va	ab	jr	mr	mop
16:30-16:45	13	3				
16:45-17:00	18	5				
17:00-17:15	24	2				
17:15-17:30	12	1		2		
17:30-17:45	20	2		4		1
17:45-18:00	13	1		4		
18:00-18:15	13			1		
18:15-18:30	18			1		
18:30-18:45	18			1		2
18:45-19:00	19			1		

htt	76	19	0	2	0	1
ött	67	11	0	2	0	0

sa	va	ab	jr	mr	mop
10	2				1
8	4				
13	5		2		
15	3		1		
17	5				
9	3				
14	2				
13	3				
sa	va	ab	jr	mr	mop
19	3				
13	3		1		
17	4				
20	4				
19	1		3		
28	1				
20			3		
15	1		2		
15			2		1
14			4		

54	16	0	3	0	0
69	14	0	1	0	0

Veoautode suur arv on tingitud sellest, et toimus pinnasevedu.

Punkt nr: 29  
Suund Kesklinnast välja

Asukoht: Turu tn

Aeg	sa	va	ab	jr	mr	mop
7:00- 7:15	42	1	1			
7:15-7:30	70	4	1			
7:30-7:45	136	11	4		1	
7:45- 8:00	174	6	2		1	
8:00- 8:15	156	7	4			
8:15-8:30	102	11	6		1	
8:30-8:45	95	10	7			
8:45-9:00	117	13	4			
Aeg	sa	va	ab	jr	mr	mop
16:30-16:45	135	4	3	1		
16:45-17:00	147	8	4	2		2
17:00-17:15	164	6	3	3		
17:15-17:30	137	5	2	2	1	
17:30-17:45	108	6	5		2	1
17:45-18:00	92	3	3	1		
18:00-18:15	112	4	5	2	1	
18:15-18:30	89	5	2	2	2	
18:30-18:45	77		3	2	2	
18:45-19:00	58	4	8			

htt	568	35	16	0	3	0
ött	583	23	12	8	1	2

Ringtee  
Kesklinna

sa	va	ab	jr	mr	mop
26	3	1			
63	4	5	1		
125	7	1	1	1	1
155	7	2		3	
104	11	3			
115	14	4			
119	15	1			
117	19	4			1
sa	va	ab	jr	mr	mop
125	10	1			1
147	12	1		1	
176	9	3		4	1
135	5	1			
121	4	1	4		
111	3	2			
89	2	3			
81	7	4	4	1	
64					
77	1				

499	39	10	1	4	1
583	36	6	0	5	2

Punkt nr: 30  
Suund Kesklinnast välja

Asukoht: Jalaka

Aeg	sa	va	ab	jr	mr	mop
7:00- 7:15	6					
7:15-7:30	4			1		
7:30-7:45	6	2		1		
7:45- 8:00	9	1				
8:00- 8:15	11	2		1		
8:15-8:30	13					
8:30-8:45	9	1				
8:45-9:00	17	1		1		
Aeg	sa	va	ab	jr	mr	mop
16:30-16:45	18	1				
16:45-17:00	19	1				
17:00-17:15	13					
17:15-17:30	16					
17:30-17:45	11					
17:45-18:00	11					
18:00-18:15	7	1		2		
18:15-18:30	4					
18:30-18:45	7			1	1	
18:45-19:00	9					

htt	39	5	0	2	0	0
ött	66	2	0	0	0	0

Ringtee  
Kesklinna

sa	va	ab	jr	mr	mop
6			1		
4					
8					
17					
14	1				
12			1		
14	2				
8	2				
sa	va	ab	jr	mr	mop
16	1		1		
37	3		2		
26			1		1
11					
16	1		2		1
8					
8					
5			2		
8					
5					

51	1	0	1	0	0
90	4	0	4	0	1

Punkt nr: 31J

Asukoht: Jalaka

Suund Kesklinnast välja

Suunad:4+5+6

Aeg	sa	va	ab	jr	mr	mop
7:00- 7:15	11		3	3		
7:15-7:30	13		2			
7:30-7:45	27		2	2		
7:45- 8:00	35	1	4	2	1	
8:00- 8:15	22		4			
8:15-8:30	23		3	1		
8:30-8:45	24		3			
8:45-9:00	23		4	1		
Aeg	sa	va	ab	jr	mr	mop
16:30-16:45	36		2	3	1	
16:45-17:00	28		3			
17:00-17:15	47	1	2	1		
17:15-17:30	45	1	3			
17:30-17:45	36		1	1		
17:45-18:00	28		4	2		
18:00-18:15	35		1	1	1	1
18:15-18:30	22		5			
18:30-18:45	20		1		1	
18:45-19:00	33		2	2		

htt	107	1	13	5	1	0
ött	156	2	10	4	1	0

Alasi

Kesklinna

Suunad: 1+2+3

sa	va	ab	jr	mr	mop
6					
5					
15					
13	1		1		
13					
14			1		
16	1				
19	1		1		
sa	va	ab	jr	mr	mop
30	1		3		
30	1		3		
32			2		1
22			1		
21					
15	1		2	2	
19			1		
19					
9					
10			1		

55	1	0	2	0	0
114	2	0	9	0	1



Punkt nr: 31A

Asukoht: Alasi

Suund Kesklinnast välja

Suunad:10+11+12

Aeg	sa	va	ab	jr	mr	mop
7:00- 7:15	5		4			
7:15-7:30	12		2	1	1	
7:30-7:45	9		4			
7:45- 8:00	25		1	3		
8:00- 8:15	11	1	6	2		
8:15-8:30	11		1			
8:30-8:45	16		4			
8:45-9:00	13		1			
Aeg	sa	va	ab	jr	mr	mop
16:30-16:45	13		2		1	
16:45-17:00	14		2			
17:00-17:15	19		1			
17:15-17:30	11		4	3		
17:30-17:45	9		3			
17:45-18:00	6			1		
18:00-18:15	12		2	3		
18:15-18:30	12		3	1		
18:30-18:45	6		1			
18:45-19:00	17		1	2		1

htt	56	1	12	5	0	0
ött	57	0	9	3	1	0

Jalaka

Kesklinna

Suunad: 7+8+9

sa	va	ab	jr	mr	mop
3					
24	1				
29			4		
24	2		2		
13	1				
14			2		
13	1				
19	1				
sa	va	ab	jr	mr	mop
12	1				
12			1		
12			2		
18					
13					
12			1		
12					
13	1				
9				1	
10					

80	3	0	8	0	0
54	1	0	3	0	0