

Raadi dendropargi puistu hinnang

Tartu linn

Raadi park koos dendropargiga; (Raadi dendraarium) nr KLO 1200246



Töö nr: 53HI13
Muinsuskaitse tegevusluba E 115/2004

Tellija: Tartu linnavalitsus

Projektijuht: Sulev Nurme

Koostajad: Sulev Nurme, Tanel Breede

Välitöö: Tanel Breede, Sulev Nurme, Andres Viitkar

Fotod: Tanel Breede



Sisukord

1. Sissejuhatus	4
2. Metoodika	5
2.1. Üksikpuude hinnang	5
2.2. Mõõtmine ja kirjeldamine	6
2.3. Väärtushinnang	6
2.4. Inventeerimisandmete esitus	7
3. Inventuuri tulemused	9
3.1. Puistu koosseis	9
3.2. Puistu väärtushinnang	14
3.3. Eraldised	17
3.4. Raied	17
3.5. Hooldustööd	18
3.6. Edasine regulaarne hooldus	18
JOONISED	20
Puistu plaan 1:500	21
Lisa 1.	22
Puistu dendroloogilise hinnangu inventeerimise koondtabel	23

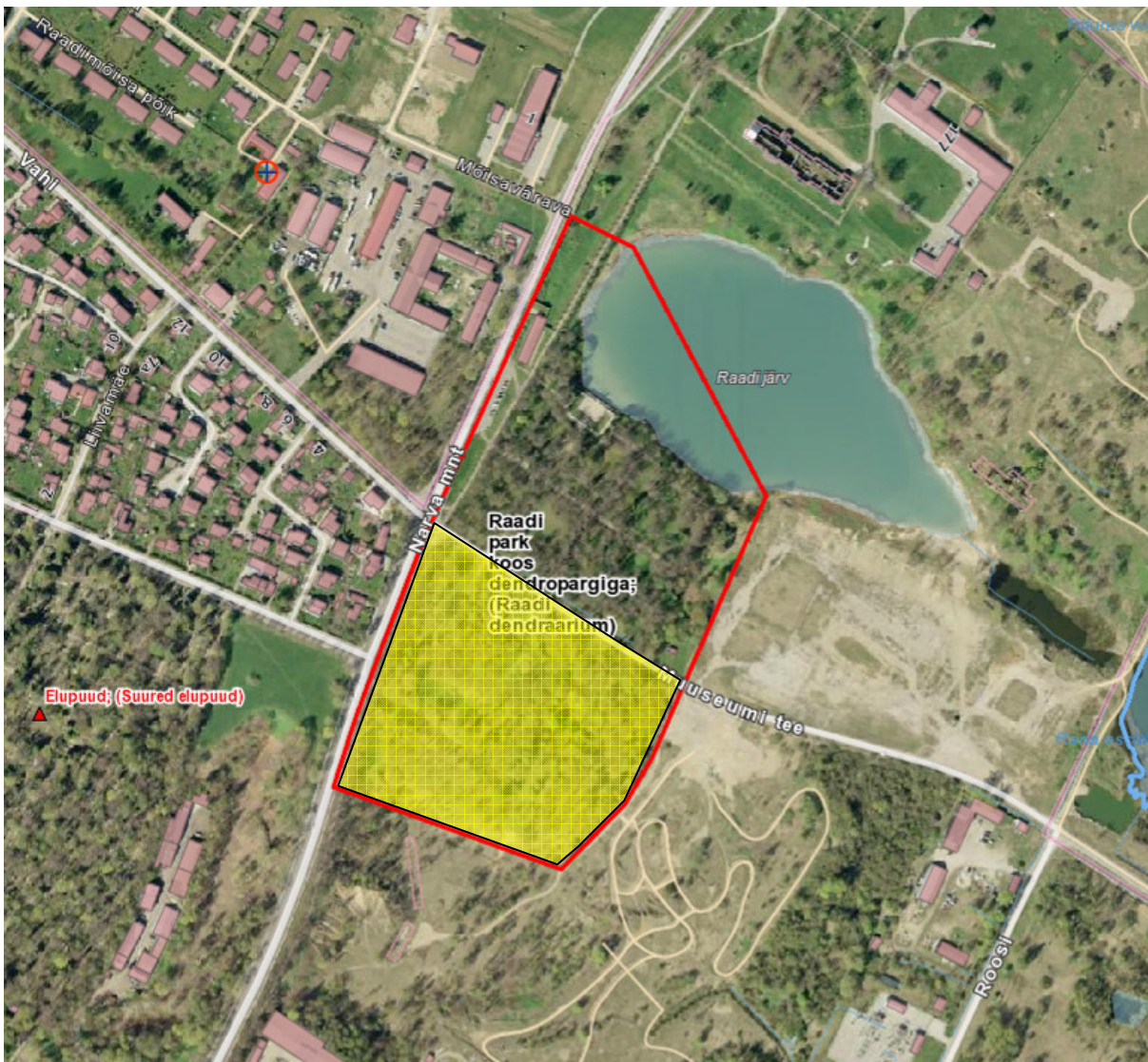


1. Sissejuhatus

Käesolev dendroloogiline hinnang on koostatud Tartu linnavalitsuse tellimisel Tartu linnas asuva Raadi mõisa dendropargi kohta. Käsitleva ala suurus on ca 5 ha, asukoht on esitatud skeemil nr 1.

Hinnatud dendropark on osa looduskaitsealusest Raadi pargist (reg kood: KLO1200246). Kaitseala piir on esitatud skeemil nr 1.

Alusmaterjalina on kasutatud digitaalset alusplaani, mille mõõdistas Piiber Projekt OÜ 2013. a novembris 1:500.



Skeem 1. Raadi park koos dendropargiga (Skeemi allikas: www.maaamet.ee). Kollane tähistab inventeeritavat ala, punasega on tähistatud looduskaitse all oleva ala piir.



2. Metoodika

2.1. Üksikpuude hinnang

Käesolev dendroloogiline inventeerimine on koostatud valdavalt üksikpuude kaupa. Välitööd teostati ajavahemikul 8.11.2013 - 20.12.2013 a.

Välitööd teostati puude ja põõsatse lehtedeta perioodil, mis muutis liigirikka pargi dendroloogilise hindamise väga keeruliseks (tihedas liituses osade puude võrad väga kõrgel jne). Sellest tingituna on mitmed liigid määratud perekonna tasandil ning liikide määramisel võib esineda ebatäpsusi. Puude ja põõsaste liigid on vajalik täpsustada vegetatsiooniperioodil. Liikide määramise osas esinevad võimalikud ebatäpsused ei mõjuta puittaimede haljastusliku väärtuse hinnangut ning kavandatavaid raied ja hooldustöid.

Töös on tellija soovil kasutatud Tallinnas kehtivat puittaimede hindamise korda¹, mille järgi on võimalik määrata puittaimede kompleksne väärtus. Siinkohal tuleb toonitada, et Raadi dendropargis, kui spetsiifilises puistus oleks otstarbekas hinnata vaid puittaimede seisundit, mis annaks objektiivse ülevaate puistu tegelikust olukorrast. Kuna puistus leidub hulgaliselt dendroloogilisi haruldusi, siis nende haljastusliku väärtuse hinnang on metoodikast lähtuvalt kõrgem, samuti paljude rikkalikku looduslikku uuendust andvate esialgu veel väikesemõõduliste perspektiivsete eksemplaride väärtushinnang ei saa olla rohkem kui 4. Seetõttu võib puistu hoolduse ja üksikpuude edasise saatuse otsustamisel saadud hinnang anda mitte kõige optimaalseima sisendi. Tervisliku seisundi hinnang võimaldaks paremini esitada probleemsemad puud ja piirkonnad, probleemsete vanemate puude raie antud juhul peab ikkagi otsustama vaid dendroloog. Üksikpuud mõõdetakse juhul, kui puu kajastub alusplaani, kui puu diameeter on üle 6 cm lehtpuudel ja üle 4 cm okaspuudel või kui tegemist on muul viisil silmapaistvate isenditega. Üksikpuudel mõõdetakse või kirjeldatakse:

- rinnasdiameeter;
- seisundi hinnang (haljastuslik väärtus);
- nähtavate vigastuste kirjeldus;
- hooldusvajadus.

Vajadusel määratakse raie puu seisundit või kasvuruumi arvestades (sanitaarraie, hooldusraie).

Puu esitatakse plaanil tema orienteeruva võra horisontaalprojektsiooniga maapinnal.

Juhul, kui lähestikku kasvavad puud on samast liigist, liitunud võradega, sarnase tervisliku seisundi ja haljastusliku väärtusega, siis käsitletakse neid koos tervikliku grupina. Grupile on määratud ühine orienteeruv võrapiir (liitunud võrade välispiiri projektsioon plaanil). Mõõdetud kõigi grupis kasvavate puude diameeter, kui puid on grupis kuni 5 (erandina kuni 10). Grupis kasvavatele puudele määratakse diameetrivahemik, kui puid on grupis üle 5. Eriliigilisi grupe on moodustatud vaid väga harvadel juhtudel, kui see on plaani loetavuse huvides vajalik tingituna puistu tihedusest või alusplaani oleva info puudulikkusest või kui erinevast liigist puud on liitunud võradega, sarnase tervisliku seisundi ja haljastusliku väärtusega ning nendega seotud võimalik edasine tegevus on sisult sarnane. Viimasel juhul kirjeldati kõigi grupis esinevate liikide diameetrivahemikud eraldi.

¹ Puittaimestiku ja haljastuse inventeerimise kord. <https://oigusaktid.tallinn.ee/?id=3001&aktid=104228>



2.2. Mõõtmine ja kirjeldamine

Diameetrid mõõdeti 1 cm täpsusastmega 100 cm täpsusk lupiga. Üksikpuude mõõtmisel lähtuti eelnevalt määratletud diameetri alampiirist. Juhul, kui puu diameeter ületab 100 cmmõõdeti ümbermõõd. Ümbermõõdud on mõõdetud metsurimõõdulindiga (1 cm täpsusastmega). Põõsaste diameetreid üldjuhul ei ole mõõdetud. Põõsastel mõõdetakse jämedama haru diameeter juhul, kui see ületab 4 cm ning põõsa haru jämeduse kirjeldamine on vajalik põõsa kirjelduse spetsiifika või hooldustööde seisukohalt. Harulistel puudel, mõõdeti nende harude diameetrid, mille harunemiskoht on maapinnalt asub mitte kõrgemal kui 1,6 m. Kui harude diameetrite mõõtmine 1,3 m kõrgusel ei olnud võimalik, mõõdeti kõrgemalt esimesest võimalikust kohast.

Kõrgusi üksikpuudel üldjuhul ei mõõdetud

2.3. Väärtushinnang²

Puule, puude rühmale ja/või puistule ning põõsale anti väärtushinnang (väärtusklass), mis sõltub puittaimeliigist, (taksonoomilisest kuuluvusest), mõõtmetest, vanusest, sanitaarsest ja esteetilisest seisukorrast ning kasvukohast. Antud hinnang määrab puu, puude rühma, puistu või põõsa tuleviku.

Puud jaotatakse väärtushinnangute järgi järgnevalt:

1) Eriti väärtuslik puu (I väärtusklass) – dekoratiivsete ja/või pikaealiste ning haigustele ja kahjuritelle vastupidavate puuliikide eriti suured ja elujõulised eksemplarid. Puud, mis on dendrooloogilised haruldused või mis omavad ajaloolist või kultuuriloolist väärtust. Samuti looduskaitse all olevad puud. Kindlasti säilitada.

2) Väärtuslik puu (II väärtusklass) – dekoratiivne, pikaealine ning mehhaanilistest vigastustest, haigustest või kahjuritest kahjustamata (või väikese kahjustusega) puu. Dekoratiivsete, haigus- ning kahjurikindlate ja pikaealiste puuliikide noored elujõulised eksemplarid. Haljastusplaani (istutuskeemi) järgi istutatud puu. Omab olulist maastikulist ja ökoloogilist tähtsust. Säilitada.

3) Oluline puu (III väärtusklass) – dekoratiivne või pikaealine ning väheste mehhaanilistest vigastustest, haiguste- või kahjuritetunnustega, kuid veel elujõuline (juurdekasvu omav) puu. Puu, mis on osa ökoloogiliselt efektiivsest haljastusega kohast Võimalusel säilitada.

4) Väheväärtuslik puu (IV väärtusklass) – puu, mis kahjustab või tulevikus hakkab kahjustama liigiliselt või asukohalt ala väärtuslikumat puud. Puu, mis on oma eluea lõpul kas vanuse või kahjustuste tõttu. Puu, mis on allasurutud seisundis. Linnahaljastuse seisukohalt väheväärtuslik puu, mida võib säilitada kui biomassi, kuid mis on soovitatav likvideerida või asendada väärtuslikumate puuliikidega. Võib likvideerida.

5) Likvideeritav puu (V väärtusklass) – haige elujõuetu, ohtlik puu, ning millel on antud kohal väike ökoloogiline tähtsus. Puu, mis on kuivanud, tugevasti kahjustunud varju, linnatingimuste, põlemise, mehhaaniliste vigastuste jms. tõttu. Puu, mis varjab ja kahjustab I ja II väärtusklassi puid või muud haljastust. Kuulub väljaraiumisele.

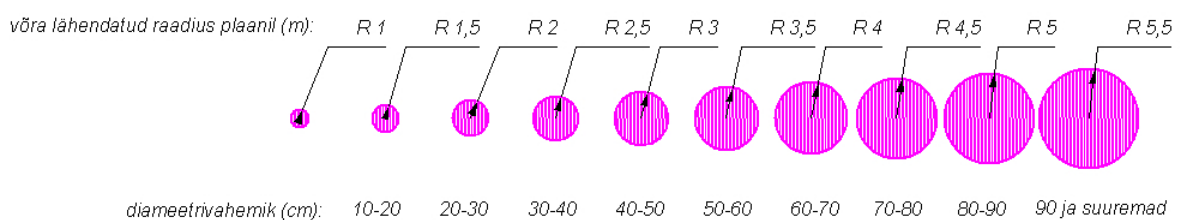
Põõsad jaotatakse väärtushinnangute järgi järgnevalt:

² Puittaimestiku ja haljastuse inventeerimise kord. <https://oigusaktid.tallinn.ee/?id=3001&aktid=104228>

- 1) Eriti väärtuslik põõsas (I väärtusklass) - dekoratiivsete ja/või pikaealiste ning haigustele ja kahjuritele vastupidavate põõsaliikide eriti suured (ja elujõulised) eksemplarid. Looduskaitsealune põõsaliik ja dendroloogiline haruldus. Kindlasti säilitada.
- 2) Väärtuslik põõsas (II väärtusklass) – elujõuline ja/või tähelepanuväärsete dekoratiivsete iseärasustega põõsas; haljastusplaani (istutuskeemi) järgi istutatud leht- või okaspõõsas. Omab ökoloogilist ja ruumilist väärtust. Säilitada samas seisundis. Rühmad säilitada tervikuna või suurte rühmadena..
- 3) Oluline põõsas (III väärtusklass) – haljastusplaani (istutuskeemi) järgi istutatud või linnatingimustele vastupidav ja talvekindel ala ilmestavat ja keskkonda parandavat tähtsust omav leht- või okaspõõsas, mille dekoratiivsed omadused on vähenenud. Võimalusel säilitada ja noorendada..
- 4) Väheväärtuslik põõsas (IV väärtusklass) – lühiealine isekülvne või võsundiliselt levinud põõsas, mis kahjustab või tulevikus hakkab kahjustama liigiliselt/sordiliselt või asukohalt ala väärtuslikumat haljastust. Linnahaljastuse seisukohalt väheväärtuslik põõsas, mida soovi korral võib säilitada kui biomassi. Võib likvideerida.
- 5) Likvideeritav põõsas (V väärtusklass) – põõsas, mis on tugevasti kahjustunud varju, kahjurite, põlemise, mehaaniliste vigastuste jms. tõttu. Samuti põõsas, mis on haige, elujõuetu ning omab väikest ökoloogilist tähtsust. Põõsas, mis varjab ja kahjustab I ja II väärtusklassi põõsaid või muid haljastust. Võib likvideerida.

2.4. Inventeerimisandmete esitus

Üksikpuud on kujutatud plaanil erineva läbimõõdu ja värvustega ringidena. Värvuste kirjeldused vastavad puittaime haljastuslikule väärtusele. Tüüpiliselt on puudelikult hooldatud vanas pargis puud kasvanud tihedas liituses ja sageli üksikpuude võrad üksteisega eristamatult põimunud, mistõttu on nende ulatuse määramine raskendatud. Seepärast võrased kujutavad kontuurid on määratud kokkuleppeliselt sõltuvalt tüve läbimõõdust. Korrelatsioon diameetri ja võra diameetri vahel on valitud kogemuslikult arvestades erinevate liikide kasvu ning arengu erisusi. Selline võrade kujutamine võimaldab ka parema ülevaate puistu vanuselisest diferentsist. Olemasolevad puud, mis ei kajastu geolusel, märgiti plaanile orienteeruva asukohaga. Gruppide ja põõsaste piirid kanti plaanile orienteeruva võrade ulatuse järgi.



Skeem 2. Näide võra tingmäärgi suuruse muutumisest lähendatuna vastavale diameetrile harilikul pärnal ja sarnastel liikidel.

Igale üksikpuule vastab number plaanil (dgn, pdf) ja vastav kirje koontabelis (xls, doc). Digitaalses failis on erineva seisukorraga üksikpuud eraldi kihtides, samuti on eraldi kihtides puude kohta määratud hooldustööde märged.

Eraldi kihtides on esitatud ka raied. Inventeerimise käigus tehakse ettepanekud sanitaarraieks ja hooldusraieks. Dendrohinnangu käigus ei tehta ettepanekuid pargikujunduslikeks raieteks - need tuleb otsustada projektiga. Sanitaarraiesse määratakse kuivanud ja kuivavad puud, potentsiaalselt murdumisohtlikud puud. Sanitaarraie teostamine on primaarne. Hooldusraiesse on määratud isetekkelised kasvuruumita puud, mis kasvavad vanade väärtuslike puude võrassa, pärsvivad perspektiivsemate noorte puude kasvuruumi või mis liigist, morfoloogilistest omadustest või seisukorrast lähtuvalt ei ole oma kasvukohal perspektiivsed.

Iga puu kohta käiv detailne info on esitatud koontabelis. Koontabel kajastab parameetreid, hinnanguid ja märkusi. Koontabeli märkuste osas esitatakse vajadusel ka primaarsed juhised hoolduseks (hooldusvajadus).

Dendrohinnang ei sisalda täpseid dendropatoloogilisi diagnoose. Ilmnemisel kirjeldatakse silmaga nähtavaid olulisi vigastusi ja kahjustusi, mis märgitakse koontabeli märkuste veergu.

Dendrohinnang ei käsitle rohustut.



3. Inventuuri tulemused

3.1. Puistu koosseis

Takseeritud puistu on muutunud hooldamatuse tulemusel umbes 2/3 osas tihedalt liitunud läbimatuks võsastikuks. Halbade valgustingimuste tõttu on park muutunud arvatavasti ka eeldatust liigivaesemaks³ ning paljude dendroloogiliselt väärtuslike puude seisukord on halb. Hoolimata tihedusest, täheldati pargis 91 liiki puittaimi, ilmselt on liigiline koosseis tegelikult veel mitmekesisem, sest mitmed liigid määrati lehtedeta perioodi tõttu vaid perekonna tasandil. Seetõttu on tegemist kahtlemata dendroloogiliselt väga olulise ja väärtusliku pargiga.

Enam esineb hinnatud puistus harilikku vahtrat (*Acer platanoides*) ja harilikku tamme (*Quercus robur*) – mõlema osakaal on ligikaudu 10 %. Veidi vähem ca 7 % esineb harilikku jalakat (*Ulmus glabra*). Hariliku pärna (*Tilia cordata*), suurelehise pärna (*Tilia platyphyllos*) ning läänepärna (*Tilia europaea*) osakaal jääb vahemikku 4,5-5,5 %.

Põõsastest esineb enam kuslapuuliike (*Lonicera sp*) ning viirpuuliike (*Crataegus sp*) - täpseid liike sageli lehtedeta olekus ei olnud võimalik määrata.

Puistu liigiline koosseis, sh liigi osakaal puistus on esitatud tabelis 1. Jämedas kirjas on tabelis eristatud eelpool mainitud enamlevinud liigid.

Tabel 1 Puistu liigiline koosseis

nr	Liigilühend	Liik eesti keeles	Liik ladina keeles	Osakaal puistus (%)
1	Ej	harilik ebajasmiin	Philadelphus coronarius	0,5
2	Ej sp	ebajasmiin	Philadelphus sp	0,1
3	El	harilik elupuu	Thuja occidentalis	0,1
4	En	enelas	Spiraea sp	0,1
5	Et	harilik ebatsuuga	Pseudotsuga menziesii	0,3
6	Hb	harilik haab	Populus tremula	2,2
7	HbH	hõbehaab	Populus alba	0,4
8	Hk	harilik hobukastan	Aesculus hippocastanum	0,4
9	Ja	harilik jalakas	Ulmus glabra	7,5
10	Ja sp	jalakas	Ulmus sp	0,1
11	Jak	korgijalakas	Ulmus minor var. suberosa Rehder	0,3
12	Kb	kibuvits	Rosa sp	0,3
13	Kik	kikkapuu	Euonymus sp	0,7
14	KiN	naastune kikkapuu	Euonymus verrucosus	0,1
15	Ko	amuuri korgipuu	Phellodendron amurense	0,4
16	Kop	kontpuu	Cornus sp	0,6
17	Krs	kirsipuu	Cerasus sp	0,9
18	Ks sp	kask	Betula sp	0,1
19	KsA	arukask	Betula pendula	2,7
20	Ksl	kuslapuu	Lonicera sp	3,9
21	KslT	tatari kuslapuu	Lonicera tatarica	0,1
22	KsS	sookask	Betula pubescens	0,2
23	Ku	harilik kuusk	Picea abies	0,6
24	kuk	kanada kuusk	Picea glauca	0,1

³ Elliku ja Kauri 2006.a. inventuuri tulemusel täheldati pargis 118 taksonit. <http://www.keskkonnaamet.ee/keskkonnakaitse/looduskaitse-3/pargid/pargid-2/raadi-moisa-park/>



nr	Liigilühend	Liik eesti keeles	Liik ladina keeles	Osakaal puistus (%)
25	Kü	künnapuu	Ulmus laevis	0,7
26	LdJ	harilik lodjapuu	Viburnum opulus	0,5
27	LdjV	villane lodjapuu	Viburnum lantana	0,8
28	LdM	must leeder	Sambucus nigra	0,1
29	LhE	euroopa lehis	Larix decidua	0,1
30	LhJ	jaapani lehis	Larix kaempferi	0,3
31	LhK	kuriiili lehis	Larix kurilinensis	0,1
32	LhS	siberi lehis	Larix sibirica	0,2
33	LhV	vene lehis	Larix russica	0,1
34	Lm	must lepp	Alnus glutinosa	0,2
35	Lum	harilik lumimari	Symphoricarpos albus	0,6
36	Lv	hall lepp	Alnus incana	0,2
37	LäS	suur läätspuu	Caragana arborescens	0,5
38	Ma	mandžuuria araalia (kuradipuu)	Aralia mandschurica Maxim.	0,1
39	Mä	harilik mänd	Pinus sylvestris	0,2
40	MäK	Keerdmänd	Pinus contorta	0,6
41	MäSa	alpi seedermand	Pinus cembra	0,1
42	NuP	palsaminulg	Abies balsamea	0,1
43	NuS	Siberi nulg	Abies sibirica	0,1
44	Pa	paju	Salix sp	0,8
45	Pe	harilik pihlenelas	Sorbaria sorbifolia	0,1
46	PhH	hall pähklipuu	Juglans cinerea	0,7
47	Pi	harilik pihlakas	Sorbus aucuparia	0,3
48	PitT	tähk-toompihlakas	Amelanchier spicata	0,1
49	Pl	harilik ploomipuu	Prunus domestica	1,0
50	Po	pooppuu	Sorbus intermedia	0,1
51	Poen	põisenelas	Physocarpus opulifolius	0,8
52	Pp	pappel	Populus sp	1,9
53	PpH	hõbepappel	Populus alba	1,5
54	PpM	must pappel	Populus nigra	0,1
55	Prn	pirnipuu	Pyrus sp	0,2
56	Pä	harilik pärn	Tilia cordata	5,6
57	Päl	läänepärn	Tilia europaea	4,5
58	Päs	suurelehine pärn	Tilia platyphyllos	5,3
59	Rb	robiinia	Robinia sp	0,2
60	Re	remmelgas	Salix sp	1,1
61	ReH	höberemmelgas	Salix alba	0,1
62	ReR	raberemmelgas	Salix fragilis	0,1
63	ReRa	raagremmelgas	Salix caprea	0,5
64	Sa	harilik saar	Fraxinus excelsior	3,8
65	SaP	pensilvaania saar	Fraxinus pensylvanica	2,7
66	Si	harilik sirel	Syringa vulgaris	1,0
67	Si sp	sirel	Syringa sp	0,2
68	SiU	ungari sirel	Syringa josikaea	0,1
69	Srp	harilik sarapuu	Corylus avellana	1,0
70	SrpK	kõrgetüveline sarapuu	Corylus colurna	0,3
71	Sõ	sõstar	Ribes sp	0,1
72	SõM	mage sõstar	Ribes alpinum	0,3
73	Ta	harilik tamm	Quercus robur	10,0
74	TaF	harilik tamm Fastigiata	Quercus robur Fastigiata	0,1
75	TaP	punane tamm	Quercus rubra	1,0

nr	Liigilühend	Liik eesti keeles	Liik ladina keeles	Osakaal puistus (%)
76	Tm	harilik toomingas	Padus avium	1,6
77	Tm sp	toomingas	Padus sp	0,1
78	Top	toompihlakas	Amelanchier spicata	0,1
79	Tp	tuhkpuu	Cotoneaster sp	0,1
80	TpL	läikiv tuhkpuu	Cotoneaster lucidus	0,1
81	Tr	harilik türnpuu	Rhamnus catharticus	1,0
82	Va	harilik vaher	Acer platanoides	11,4
83	Va sp	vaher	Acer sp	0,1
84	VaM	mägivaher	Acer pseudoplatanus	3,7
85	VaT	tatari vaher	Acer tataricum	2,7
86	Vi	viirpuu	Crataegus sp	3,3
87	ViK	karvane viirpuu	Crataegus submollis	0,1
88	ViT	tõmbilehine viirpuu	Crataegus laevigata	0,1
89	Vp	harilik valgepöök	Carpinus betulus	0,7
90	Õ	aedõunapuu	Malus domestica	0,8
91	ÕM	ida-mariõunapuu	Malus baccata	0,3



Foto 1. Alpi seedermännid (nr 902, 903).



Foto 2. Narva mnt äärne pärnaallee (nr 61...123)



Foto 3. Korgijalakas (nr 694).



Foto 4. Punased tammed (nr 534...536, 586...588).



Foto 5. Siberi lehised (nr 921, 922).





Foto 6. Ilus suurelehine pärn (nr 1270).

3.2. Puistu väärtushinnang

Enam esineb puistus väheväärtuslikke puid - 4. väärtusklass (45%), mis on pargi pika hooldamatuse tõttu üsna mõistetav. Olulisi puid esineb 29%. Likvideeritavaid puid (5. väärtusklass) 17%. Väärtuslikke puid on hinnatud puistus 8% ning eriti väärtuslikke 1%. Kuid nagu sissejuhatuses öeldud, ei anna haljastuslik väärtus representatiivset tulemust puistu tegeliku seisukorra kohta. Enamuse 4. väärtusklassi puudest moodustavad Raadi pargis hariliku vahtra, hariliku jalaka, pärnaliikide, hariliku toominga, hariliku saare jt looduslikult rikkalikumat uuendust andvate liikide noored järeltulijad, mis on 4. klassi hinnatud sageli ka tänu nende väikestele mõõtmetele hindamishetkel, samuti arvestades hetkesituatsiooni, kus jätkuvast hooldamatusest tulenevatest halvadest kasvutingimustest tulenevalt paljud hetkel tugevad ja eluvõimelised noored puud ei osutu perspektiivseks, kuid millest saaks kujundada heaperemeheliku hoolduse korral ilusa ja parki kui tervikut arvestades ka väga vajaliku noorte puude järelkasvu.



Skeem 3. Väärtusklassi osakaal.

Suur osa hinnatud puistust on tugevalt võsastunud. Hooldatud on vaid pargi Narva mnt poolset osa, mis moodustab ca 1/3 kogu hinnatud puistust. Alusmetsas vahavad põõsad (enamasti kusalpuu ja viirpuu) ning lehtpuude looduslik uuendus. Põõsad on, eriti takseeralal lõunaosas omavahel tihedalt läbipõimunud, moodustades sageli mitmeliigilisi tihedaid ja väheesteetiliisi teihnikuid. Esineb hulgaliselt jalal kuivanud puid, tormi- ja tuulemurdu ning lamapuitu (nt paljud vanadest paplitest on murdunud, varem kadunud paplite kohti tähistavad suured kannud). Pargi väärtuslikud vanad üksikpuud on kohati mattunud tihedasse võsasse, mille tõttu nende võrastiku alumised osad on kuivanud või kuivamas. Samuti pole paljud ilusad puud võsastumise tõttu vaadeldavad. Halbade valgustingimuste tõttu on vanadel puudel rohkelt kuivanud oksid. Paljud noored puud, isegi võiksid olla perspektiivsed, on külgsarju või kasvuruumi puudusel deformeerunud võraga. Palju esineb ka mehhaanilisi vigastusi.

Suureks probleemiks tundub olevat mittesobiva niitmistehnika kasutamine, sest hindamise momendil oli puude juurtel, juurekaatel ja ka tüvedel hulgaliselt värskeid rebendeid ja koorevigastusi, mis tulenevad ilmselt madala rootorniiduki või liiga madalast niitmiskõrguse valikust.



Foto 7. Viltused paplid (nr 512, 513).



Foto 8. Viltused paplid (nr 192).



Foto 8. Murdunud puud.



Foto 9. Murdunud elupuu (nr. 1185).

3.3. Eraldised

Pagri äärealadel on hinnatud puistut kolmes kohas eraldistena. Eraldistena hinnatud puistu on tihe ja homogeenne ning seal puudub vajadus teostada hinnangut üksikpuude tasemel.

Tabel 2 Eraldised

nr.	pindala (m ²)	rinne	oskaal (%)	liik	väärtusklass	vanus (a)	kõrgus (m)	diameeter (cm)	täius
1	544	1	100	KsA	3		6...18	25...30	ebaühtlane
		2	80	Hb	5		2...10		ebaühtlane
			10	Re	5				
		10	KsA	4					
eemaldada Hb ja Re, Säilitada kasvuruumiga KsA									
2	308	1	100	Hb	4		10	6...10	ebaühtlane
		Eemaldada Va ja Ta kasvuruumis olevad puud							
3	1700	1	100	KsA	4		10...20	12...20	ebaühtlane
		2	50	KsA	4		6...8	4...12	ebaühtlane
			50	Re, Va					
Eemaldada kuivanud puud, kasvuruumita puud. All paju, viirpuu.									

Eraldistega hinnatud puistu on valdavalt väheväärtuslik. Tegemist on lehtpuude loodusliku uuendusega.

3.4. Raied

Likvideerimisele kuuluvad soovitavalt kõik 5 väärtusklassi määratud puud (240 tk). Väheväärtuslike puude osas (4. väärtusklass) on hinnanguga määratud soovituslikud raied (115 tk), mis on pargi tervislikku seisundit arvestades vajalikud.

Hinnanguga on määratud järgmised raied:

- Sanitaarraie – 62 tk
- Hooldusraie - 301 tk
- Perspektiivne raie – 9 tk

Raied on soovitav täpsustada lehtedega perioodil. Raied ja hooldustööd on määratud üksikisendi põhisel. Hooldustööd on kirjeldatud lisas 1 asuva tabeli märkuste lahtris ning puistu plaanil (joonis nr 1).

Peale esmaste raiete teostamist on vajalik määrata lisaraied. Lisaraiete määramise vajaduse otsustamiseks on vajalik teostada uus puistu ülevaatus peale esmase raie teostamist. Probleemsete vanade puude seisundi täpsustamiseks on soovitav kaasata dendropatoloog.

Oluline on säilitada puistu vanuseline diferents ja rindelisus puistu elujõulisuse tagamiseks. Narva mnt poolne rohkem hooldatud pargiosa on selles suhtes hetkel halvemas seisus, kuna säilinud on vähe perspektiivset järelkasvu. Raie- ja hooldustöödel tuleb pargis kasvava uuenduse raiel säilitada isendid, millele on tagatud kasvuruum ja mis asukoha poolest on sobivad. Näiteks on hulaliselt andnud uuendust mägivaher, harilik vaher, harilik tamm (nõlvadel) ja harilik jalakas, mille perspektiivsed noored eksemplarid vääriksid kindlasti säilitamist.

Raietööde tegija peab olema läbinud arboristi koolituse (omama vastavat tunnistust), tundma puuliike ning tal peab olema varasem vana pargi hoolduse kogemus.

Raietööd tuleb kooskõlastada Keskkonnaametiga, raietööde märkimisse kaasata dendroloog.

3.5. Hooldustööd

Käesoleva hinnanguga on määratud hooldustööd järgnevates mahtudes:

- põhi- ja kõrvalokste hoolduslõikus (hooldus 31) – 12 tk
- põhiokste hoolduslõikus (hooldus 32) – 68 tk
- kõrvalokste hoolduslõikus (hooldus 33) – 47 tk
- võra kujunduslõikus (hooldus 34) - 21 tk
- võra noorenduslõikus (hooldus 35) – 23 tk
- kuivanud harude raie (hooldus 36) – 37 tk
- alla kasvava loodusliku uuenduse raie (hooldus 37) – 71 tk
- tüvehooldus (hooldus 40) – 2 tk
- juurehooldus (hooldus 50) – 1 tk
- vajab toestamist (hooldus 60) – 5 tk

Hoolduse eesmärk on pargi järjepidev säilitamine, pargipuistu seisukorra stabiliseerimine ja pargistruktuuri esiletoomine. Esteetilise välimuse saavutamiseks on olulisim vanade puude all kasvavast isetekkelisest väärtusetust uuendusest vabanemine. Ohutuse seisukohalt on oluline likvideerida kuivanud oksad ja harud teede ääres kasvavatel puudel, mujal, pargi siseosades on see vajalik, kui harud või oksad võivad murdudes kahjustada naaberpuid-põõsaid. Hooldustööde spetsiifika konsulteerida tööde alustamise eelselt arboristiga. Samuti on oluline toetada murdumisohtlikud, kuid säilitamist vääriavad puud (eelkõige käiguteede läheduses). Hinnangus toodud puude toestamise vajadus, tehnilised võimalused jms konsulteerida vastavat kogemust omava arboristiga. Toestamisel kasutada vaid selleks ettenähtud vahendeid, isetehtud metallklambrate jms kasutamine on keelatud

Eraldi käsitlemist vajavad põõsad ja põõsamassiivid, mis vajavad ülepinnaliselt puhastamist sissekasvanud lehtpuude uuendusest, samuti sageli ka piiramist, kuivanud okste võrast eemaldamist ja/või noorendamist. Võrahoolduslõikuse viis otsustada igal konkreetsel juhul eraldi arvestades liigi omadusi (võra taastamise võime võsudest) ja kasvukohta. Segagruppides, kus võrad on liitunud piiritleda võrahooldustöödega erinevast liigist isendid vaid juhul, kui on tagatud nende võrade taastumine. Põõsagruppide ruumilise paiknemise osas soovitav konsulteerida maastikuarhitektiga.

3.6. Edasine regulaarne hooldus

Pärast hinnanguga määratud hooldustööde tegemist tuleb puistus regulaarselt läbi viia järgmised hooldustööd:

- säilitatavatel puudel tuleb igal aastal üks kord üle vaadata võrad ning vajadusel teostada probleemsete puude võrahooldus – likvideerida kuivanud ja murdumisohtlikud suured oksad ning vajadusel kärpida võrasid puude elujõu suurendamiseks;
- säilitatavatel põõsastel tuleb vähemalt kord aastas teostada ülevaatus ja vajadusel viia läbi võrahooldus;
- säilitatavatel põõsastel tuleb vajadusel teha noorenduslõikus või võra harvendamine põõsaste dekoratiivsuse hoidmiseks või suurendamiseks (lõikusviis valida vastavalt liigile); liikidel, mis juurevõsudest võra ei taasta, võrahooldustööd viia läbi järk-järgult vähemalt 3 aastase perioodi jooksul;

- regulaarselt (vähemalt üks kord aastas) tuleb põõsamassiivide servaalsid piirata (soovitatav on seda teha juba rutiinse võrahoolduse käigus võrahooldustöödena, mitte topiaarlõikusena), et vältida põõsastike levimine, põõsamassiividest tuleb välja lõigata sinna kasvanud lehtpuude looduslik uuendus; vajadusel tuleb põõsamassiivide tühjaks jäänud keskosadesse servadelt siirdada noori taimi (võib teostada aprilli lõpust mai keskpaigani);
- puude alust kogu pargiala regulaarselt niita vähemalt üks kord vegetatsiooniperioodi jooksul, et vältida soovimatu loodusliku uuenduse teket ja arengut.

Puude-põõsaste võrahooldustööd tuleb tellida arboristi kutsetunnistusega vana pargi puude võrahoolduse töökogemust omavalt spetsialistilt. Puudealuste trimmeriga hooldamisel tuleb tagada puude tüvede kaitse, eriti noortel puudel, millele pole tekkinud korpa. OLULINE on niitmisel puude juurtel mitte kasutada madalat rootorniidukit ega murutraktoreid (kui siis alla 500 kg täismassiga), mis lõhuvad juuri. 2013.a niidetega on tekitatud puude juurtele palju mehhaanilisi vigastusi, mis on pargis lubamatu.

Pargipuude tüvede hooldusel on vajalik igaaastaselt üle vaadata koorevigastused, juurevigastused ja lahtised õõnsused ning neid käidelda alljärgnevalt:

- puhastada õõnsused neisse kogunenud prahist (sh puulehed); eemaldada õõnsustest lahtised mahapudenenud kõdunenud puiduosad; õõnsuste siseseinu ei tohi seintel kinni olevast kõdunenud puidust mehhaaniliselt puhastada
- eemaldada koorevigastustel ja juurevigastustel tekkinud ripendavad kuivanud kooretükid turritavad puidukiud ja mustus, et soodustada kalluse arenemist; koorevigastuste kitlemine teha käsitsi vajalike arboristi käsitööriistadega;
- eemaldada murdunud okste, oksatüükad jne, et soodustada vigastuste paranemist (eemaldamisel jälgida liigiomadusi - vanadel okaspuudel on kuivanud tüükad ja oksad iseloomulikud ja neid ei tohiks mõjuva põhjusega eemaldada, samuti kuuluvad jämedad kuivanud oksad näiteks tamme oksagraafika juurde ning need on vajalikud vaid eemaldada juhul, kui oksad kujutavad ohtu pargikasutajatele).



JONISED



Puistu plaan 1:500



Lisa 1.



Puistu dendroloogilise hinnangu inventeerimise koondtabel

nr	Liigi lühend	Liik eesti keeles	Liik ladina keeles	Rinnasdiameeter	Hinnang	Hooldus	Märkused
1	Sa	harilik saar	Fraxinus excelsior	25 24	3		
2	Va	harilik vaher	Acer platanoides	17	2		
3	Sa	harilik saar	Fraxinus excelsior	20	4	lok	kuivanud põhioksad kogu võras
4	Sa	harilik saar	Fraxinus excelsior	23	3	lok	kuivanud kõrvaloksad kogu võras
5	Va	harilik vaher	Acer platanoides	12	4		
6	Va	harilik vaher	Acer platanoides	17	4	rl	juurevõsu
7	Va	harilik vaher	Acer platanoides	5 /5	5	rh	
8	Va	harilik vaher	Acer platanoides	22	4		
9	Sa	harilik saar	Fraxinus excelsior	26 /21	3		võra ühepoolne, tüükad
10	Sa	harilik saar	Fraxinus excelsior	28	3		võra ühepoolne
11	Sa	harilik saar	Fraxinus excelsior	33	3	lop	võra ühepoolne, tüükad, külmalõhe, kuivanud põhioksad võra allosas
12	Sa	harilik saar	Fraxinus excelsior	37	3	lok	võra ühepoolne, kuivanud kõrvaloksad kogu võras
13	Ej	harilik ebajasmiin	Philadelphus coronarius		4	rl	sees vahtra looduslik uuendus
14	Sa	harilik saar	Fraxinus excelsior	43	3		
15	Sa	harilik saar	Fraxinus excelsior	30	4		
16	Ja	harilik jalakas	Ulmus glabra	23	3		
17	Sa	harilik saar	Fraxinus excelsior	16	4	rh	kuivanud kõrvaloksad kogu võras, koorevigastus
18	Sa	harilik saar	Fraxinus excelsior	7	5	rh	
19	Sa	harilik saar	Fraxinus excelsior	27	3	lop	kuivanud põhioksad võra allosas
20	PäS	suurelehine pärn	Tilia platyphyllos	58 /44	2		
21	Va	harilik vaher	Acer platanoides	31	3	lop	kuivanud põhioksad võra allosas, võra ühepoolne
22	Va	harilik vaher	Acer platanoides	29	3	lop	kuivanud põhioksad võra allosas, võra ühepoolne, külmalõhe
23	Ku	harilik kuusk	Picea abies	14	3		
24	Ku	harilik kuusk	Picea abies	16	3		
25	Va	harilik vaher	Acer platanoides	24	3		
26	Va	harilik vaher	Acer platanoides	44	2		tüükad
27	Va	harilik vaher	Acer platanoides	35	3		võra ühepoolne
28	Va	harilik vaher	Acer platanoides	34	3	lok	võra ühepoolne, kuivanud kõrvaloksad võra allosas
29	Va	harilik vaher	Acer platanoides	27	3		võra ühepoolne

nr	Liigi lühend	Liik eesti keeles	Liik ladina keeles	Rinnasdiameeter	Hinnang	Hooldus	Märkused
30	Va	harilik vaher	Acer platanoides	33		3	võra ühepoolne
31	Va	harilik vaher	Acer platanoides	25		3	võra ühepoolne, koorevigastus
32	Va	harilik vaher	Acer platanoides	21		4	külmalõhe, seen
33	Va	harilik vaher	Acer platanoides	24		3	
34	Va	harilik vaher	Acer platanoides	17		4	seen
35	Va	harilik vaher	Acer platanoides	25		3	koorevigastus
36	Va	harilik vaher	Acer platanoides	26		3	
37	Ku	harilik kuusk	Picea abies	12		4	tüvevigastus
38	Ku	harilik kuusk	Picea abies	13		3	
39	Va	harilik vaher	Acer platanoides	20		4	rh
40	Va	harilik vaher	Acer platanoides	28		3	
41	Va	harilik vaher	Acer platanoides	23		4	rh külmalõhe, kuivanud põhioksad võra allosas
42	Va	harilik vaher	Acer platanoides	40		3	tüükad, kuivanud kõrvaloksad võra allosas
43	PäS	suurelehine pärn	Tilia platyphyllos	47		3	t tüükad, lõhe, harude toestamine
44	Sa	harilik saar	Fraxinus excelsior	26		3	rp soovitatav raiuda mändidele ruumiandmiseks
45	MäK	Keerdmänd	Pinus contorta	39		2	võra ühepoolne
46	MäK	Keerdmänd	Pinus contorta	30		2	võra ühepoolne
47	MäK	Keerdmänd	Pinus contorta	33		2	võra ühepoolne
48	MäK	Keerdmänd	Pinus contorta	27		2	võra ühepoolne
49	MäK	Keerdmänd	Pinus contorta	38		2	võra ühepoolne
50	Ja	harilik jalakas	Ulmus glabra	11		4	rh
51	PäS	suurelehine pärn	Tilia platyphyllos	32		3	rh tüükad, valgepöögile ruumiandmiseks eemaldada
52	Vp	harilik valgepöök	Carpinus betulus	22		1	
53	Va	harilik vaher	Acer platanoides	23		4	rh raiuda valgepöögile valguse andmiseks
54	Va	harilik vaher	Acer platanoides	31		3	
55	Va	harilik vaher	Acer platanoides	35		3	
56	Va	harilik vaher	Acer platanoides	23		4	võra ühepoolne
57	Pä	harilik pärn	Tilia cordata	16		3	võra ühepoolne
58	Va	harilik vaher	Acer platanoides	33		3	
59	Kop	kontpuu sp	Cornus sp			3	lk võrahooldus
60	Ja	harilik jalakas	Ulmus glabra	33	/28/19	4	rhar kuivanud haru, kuivanud põhioksad võra allosas, koorevigastus
61	PäL	läänepärn	Tilia europaea	71		2	õõnes, seen,

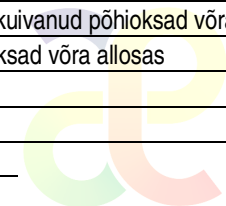
nr	Liigi lühend	Liik eesti keeles	Liik ladina keeles	Rinnasdiameeter	Hinnang	Hooldus	Märkused	
62	PäL	läänepärn	Tilia europaea	88	1	lop	seen, õõnes, tüükad, kuivanud põhioksad võra allosas	
63	PäL	läänepärn	Tilia europaea	77	2	ht	seen, õõnes, tüükad, tüvevigastus	
64	PäL	läänepärn	Tilia europaea	80	2	lo	tüükad, murdunud haru	
65	PäL	läänepärn	Tilia europaea	76	3	lok	õõnes, kuivanud oksad võra ülaosas	
66	PäL	läänepärn	Tilia europaea	56	3	lok	kuivanud kõrvaloksad kogu võras, tüükad	
67	PäL	läänepärn	Tilia europaea	58	2		külmalõhe	
68	PäL	läänepärn	Tilia europaea	71	3	ht	õõnes, seen	
69	PäL	läänepärn	Tilia europaea	85	1		tüükad, õõnes, seen	
70	PäL	läänepärn	Tilia europaea	76	2	lok	seen, tüükad, kuivanud kõrvaloksad võra allosas	
71	PäL	läänepärn	Tilia europaea	85	4	lo	kuivanud põhioksad võra ülaosas, latv kuiv, säilitada	
72	PäL	läänepärn	Tilia europaea	80	2		külmalõhe, koorevigastus, tüükad	
73	PäL	läänepärn	Tilia europaea	54	2			
74	PäL	läänepärn	Tilia europaea	60	3	lop	kuivanud põhioksad võra ülaosas, külmalõhe, seen	
75	PäL	läänepärn	Tilia europaea	46	4	lop	õõnes, kuivanud põhioksad kogu võras	
76	PäL	läänepärn	Tilia europaea	98	1			
77	PäL	läänepärn	Tilia europaea	58	3	lo	külmalõhe, rippes oks, seen, õõnes	
78	PäL	läänepärn	Tilia europaea	45	2	lop	külmalõhe, kuivanud põhioksad võra allosas	
79	PäL	läänepärn	Tilia europaea	30	3		külmalõhe, võra ühepoolne	
80	PäL	läänepärn	Tilia europaea	26	2			
81	PäL	läänepärn	Tilia europaea	72	1	lok	kuivanud kõrvaloksad võra allosas, tüükad	
82	PäL	läänepärn	Tilia europaea	18	/10	3	rhar	eemaldada peenem haru
83	PäL	läänepärn	Tilia europaea	18	4	rh		
84	PäL	läänepärn	Tilia europaea	26	4	lo	võra ühepoolne, kuivanud kõrvaloksad kogu võras	
85	PäL	läänepärn	Tilia europaea	14	4		võra ühepoolne	
86	PäL	läänepärn	Tilia europaea	17	4	rh	võra ühepoolne	
87	PäL	läänepärn	Tilia europaea	72	3		murdunud haru, seen, võra ühepoolne, külmalõhe	
88	PäL	läänepärn	Tilia europaea	53	3		külmalõhe, seen, võra ühepoolne, tüükad, õõnes	
89	PäL	läänepärn	Tilia europaea	56	3		õõnes, seen, võib olla murdumisohtlik	
90	PäL	läänepärn	Tilia europaea	61	4		õõnes, võib olla murdumisohtlik	
91	PäL	läänepärn	Tilia europaea	70	2		õõnes, tüükad	
92	PäL	läänepärn	Tilia europaea	59	2			
93	PäL	läänepärn	Tilia europaea	42	4		õõnes, võib olla murdumisohtlik	
94	PäL	läänepärn	Tilia europaea	64	4		õõnes, võib olla murdumisohtlik	

nr	Liigi lühend	Liik eesti keeles	Liik ladina keeles	Rinnasdiameeter	Hinnang	Hooldus	Märkused
95	PäL	läänepärn	Tilia europaea	55		2 lok	kuivanud oksad võra ülaosas
96	PäL	läänepärn	Tilia europaea	83		2	külmalõhe, tüükad
97	PäL	läänepärn	Tilia europaea	19	/15	3	
98	PäL	läänepärn	Tilia europaea	62		1	
99	PäL	läänepärn	Tilia europaea	27		3	võra ühepoolne
100	PäL	läänepärn	Tilia europaea	74		2	külmalõhe
101	PäL	läänepärn	Tilia europaea	92		1	tüükad, külmalõhe
102	PäL	läänepärn	Tilia europaea	50		2	külmalõhe
103	PäL	läänepärn	Tilia europaea	86		2	seen
104	PäL	läänepärn	Tilia europaea	86		1	
105	PäL	läänepärn	Tilia europaea	65		2	õõnes
106	PäL	läänepärn	Tilia europaea	72		4 rp	õõnes, seen, võib olla murdumisohtlik soovitav likvideerida
107	PäL	läänepärn	Tilia europaea	82		2	
108	Pä	harilik pärn	Tilia cordata	71		2 lop	õõnes, seen, kuivanud põhioksad võra ülaosas
109	PäL	läänepärn	Tilia europaea	55		3	külmalõhe
110	PäL	läänepärn	Tilia europaea	78		3 t	õõnes, soovit harud toestada
111	PäL	läänepärn	Tilia europaea	42		3	tüvevigastus, õõnes
112	PäS	suurelehine pärn	Tilia platyphyllos	25		3	võra ühepoolne
113	PäL	läänepärn	Tilia europaea	69		2	külmalõhe
114	PäL	läänepärn	Tilia europaea	51		3 lok	kuivanud põhioksad võra allosas, murdunud haru
115	Si	harilik sirel	Syringa vulgaris			4 ln	noorendada, likvideerida seest vahtara uuendus
116	Va	harilik vaher	Acer platanooides	19		5 rh	
117	PäL	läänepärn	Tilia europaea	46		3 lop	kuivanud põhioksad võra ülaosas, tüükad
118	PäL	läänepärn	Tilia europaea	49		2	
119	PäL	läänepärn	Tilia europaea	87		2	õõnes, külmalõhe
120	Pä	harilik pärn	Tilia cordata	68		2 t	kuivanud põhioksad võra allosas, seen, harude toestus
121	PäL	läänepärn	Tilia europaea	78		3 rh	murdunud haru, tüvevigastus, võib olla murdumisohtlik kaaluda ladvaosa eemaldamistca 5 m kõrguselt
122	PäL	läänepärn	Tilia europaea	64		3	õõnes, tüükad
123	PäL	läänepärn	Tilia europaea	52		3	külmalõhe, õõnes, koorevigastus, võib olla murdumisohtlik?
124	Ta	harilik tamm	Quercus robur	62		2 lop	tüükad, kuivanud põhioksad võra allosas
125	Ta	harilik tamm	Quercus robur	34		4 lok	kuivanud kõrvaloksad kogu võras
126	Ta	harilik tamm	Quercus robur		34, 33, 49, 40, 43	3 lok	grupp, tüükad, kuivanud kõrvaloksad võra allosas

nr	Liigi lühend	Liik eesti keeles	Liik ladina keeles	Rinnasdiameeter	Hinnang	Hooldus	Märkused	
127	Ta	harilik tamm	Quercus robur	46	4	rh	kuivanud põhioksad kogu võras, külmalõhe, võra ühepoolne	
128	Ta	harilik tamm	Quercus robur	42	4	lok	kuivanud kõrvaloksad kogu võras	
129	KsA	arukask	Betula pendula	44	3		võra ühepoolne	
130	PäS	suurelehine pärn	Tilia platyphyllos	52	4	rp	kuivanud põhioksad võra allosas, koorevigastus, soovit raiuda valgustingimuste parandamiseks	
131	Ta	harilik tamm	Quercus robur	71	2	lop	kuivanud põhioksad võra allosas, tüükad	
132	PäS	suurelehine pärn	Tilia platyphyllos	36	/33	3	võra ühepoolne, juurevõsu	
133	Va	harilik vaher	Acer platanoides	25	4	rh	võra ühepoolne	
134	ViK	karvane viirpuu	Crataegus submollis		3	rl	seest eemaldada lehtpuuendus	
135	PäS	suurelehine pärn	Tilia platyphyllos	17	/15	3		
136	PäL	läänepärn	Tilia europaea	50	3		tüükad, võra ühepoolne	
137	ReR	raberemmelgas	Salix fragilis	46	5	rs	murdunud	
138	PäS	suurelehine pärn	Tilia platyphyllos	24	3			
139	PäS	suurelehine pärn	Tilia platyphyllos	29	3			
140	Ta	harilik tamm	Quercus robur	27	3		tüükad	
141	Vi	viirpuu sp	Crataegus sp		3			
142	Ta	harilik tamm	Quercus robur	6	4			
143	Ta	harilik tamm	Quercus robur	4	4			
144	Ta	harilik tamm	Quercus robur	24	3			
145	Ta	harilik tamm	Quercus robur	12	3		tüükad	
146	Ta	harilik tamm	Quercus robur	4	5	rh		
147	Ta	harilik tamm	Quercus robur	21	3	rl		
148	Ta	harilik tamm	Quercus robur	6	5	rh		
149	Vi	viirpuu sp	Crataegus sp	9	3			
150	Ta	harilik tamm	Quercus robur	16	3		võra ühepoolne	
151	Ta	harilik tamm	Quercus robur	28	4		võra ühepoolne	
152	Ta	harilik tamm	Quercus robur	10	4		võra ühepoolne	
153	Vi	viirpuu sp	Crataegus sp	8	/7	3		
154	Vi	viirpuu sp	Crataegus sp		4	rl	poosastik, säilitada üksikud	
155	PäS	suurelehine pärn	Tilia platyphyllos	31	/25/27	4	rl	tüvevigastus, tüvevähk
156	Ta	harilik tamm	Quercus robur	43	2		tüükad	
157	Ta	harilik tamm	Quercus robur	45	/34	3	lop	kuivanud põhioksad kogu võras
158	Kik	kikkapuu sp	Euonymus sp		3	ln	noorendada	

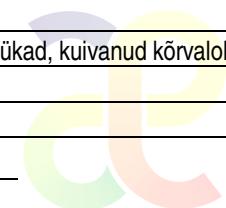
nr	Liigi lühend	Liik eesti keeles	Liik ladina keeles	Rinnasdiameeter	Hinnang	Hooldus	Märkused
159	Ta	harilik tamm	Quercus robur	56	2	lop	kuivanud põhioksad võra allosas, tüükad, võra ühepoolne
160	Ta	harilik tamm	Quercus robur	55	2	lop	kuivanud põhioksad võra allosas, tüükad
161	Ta	harilik tamm	Quercus robur	66	2	lop	kuivanud põhioksad võra allosas
162	Srp	harilik sarapuu	Corylus avellana	6	3		koorevigastus
163	Ej	harilik ebajasmiin	Philadelphus coronarius		4	ln	
164	Prn	pimipuu	Pyrus sp	8	4		
165	TaP	punane tamm	Quercus rubra	48	2	lop	tüükad, kuivanud põhioksad võra allosas
166	TaP	punane tamm	Quercus rubra	39	2		külmalõhe
167	TaP	punane tamm	Quercus rubra	35	2		
168	TaP	punane tamm	Quercus rubra	52	2		tüükad
169	TaP	punane tamm	Quercus rubra	52	2		tüükad
170	TaP	punane tamm	Quercus rubra	51	3	lop	seen,kuivanud põhioksad kogu võras
171	PpH	hõbepappel	Populus alba	45	3	lop	kuivanud põhioksad võra allosas
172	PpH	hõbepappel	Populus alba	52	3	lop	kuivanud põhioksad võra allosas
173	PpH	hõbepappel	Populus alba	45 /24	3	lop	kuivanud põhioksad võra allosas, tüükad
174	PpH	hõbepappel	Populus alba	48 /48	3	ri	all vahtra looduslik uuendus
175	Pä	harilik pärn	Tilia cordata	24 /24	4		õõnes
176	KsA	arukask	Betula pendula	35	5	rs	kuiv
177	PäS	suurelehine pärn	Tilia platyphyllos	38	4	rh	tüükad, õõnes
178	Pä	harilik pärn	Tilia cordata	35	3		
179	PpH	hõbepappel	Populus alba	57 /51	4	rhar	peenem haru võib olla murdumisohtlikja raiuda
180	PpH	hõbepappel	Populus alba	51	3	lop	kuivanud põhioksad võra allosas
181	PpH	hõbepappel	Populus alba	69	3	lok	kuivanud kõrvaloksad võra allosas
182	PpH	hõbepappel	Populus alba	53	4	rh	võra ühepoolne, kuivanud kõrvaloksad võra allosas,vi
183	PpH	hõbepappel	Populus alba	57	4	rh	kuivanud põhioksad võra allosas
184	PpH	hõbepappel	Populus alba	59	3	lok	kuivanud kõrvaloksad võra allosas
185	PäS	suurelehine pärn	Tilia platyphyllos	33	4		võra ühepoolne, tüükad
186	PäS	suurelehine pärn	Tilia platyphyllos	21	5	rh	võra ühepoolne,tüükad, kuivanud põhioksad kogu võras
187	PäS	suurelehine pärn	Tilia platyphyllos	29	5	rh	võra ühepoolne, tüükad, kuivanud põhioksad kogu võras
188	PpH	hõbepappel	Populus alba	86	3	lop	kuivanud põhioksad võra allosas, tüükad
189	PäS	suurelehine pärn	Tilia platyphyllos	39	3	lo	koorevigastus, tüükad, pappli oks likoorevigastusideerida
190	PäS	suurelehine pärn	Tilia platyphyllos	27	3		võra ühepoolne
191	PäS	suurelehine pärn	Tilia platyphyllos	17	4		

nr	Liigi lühend	Liik eesti keeles	Liik ladina keeles	Rinnasdiameeter	Hinnang	Hooldus	Märkused	
192	PpH	hõbepappel	Populus alba	96	3	rhar	tüvevigastus, võib olla murdumisohtlik, kuivanud haru	
193	Va	harilik vaher	Acer platanoides	23	4			
194	PpH	hõbepappel	Populus alba	117	4	rp	murduvad haru, murdumisohtlik	
195	Ksl	kuslapuu sp	Lonicera sp		3	rl	raiuda seest lehtpuuuuendus	
196	KslT	tatari kuslapuu	Lonicera tatarica		3	rl	raiuda seest lehtpuuuuendus	
197	PäS	suurelehine pärn	Tilia platyphyllos	40	2			
198	PäS	suurelehine pärn	Tilia platyphyllos	60	2	lop	kuivanud põhioksad võra allosas	
199	PäS	suurelehine pärn	Tilia platyphyllos	44	3		tüükad	
200	Vp	harilik valgepöök	Carpinus betulus	19	2		külmalõhe	
201	Pä	harilik pärn	Tilia cordata	35	3			
202	PäS	suurelehine pärn	Tilia platyphyllos	39	/30	3		
203	PäS	suurelehine pärn	Tilia platyphyllos	30	3			
204	Pä	harilik pärn	Tilia cordata	39	3		külmalõhe	
205	PäL	läänepärn	Tilia europaea	25	/13	3		
206	PäS	suurelehine pärn	Tilia platyphyllos	27	3			
207	PäS	suurelehine pärn	Tilia platyphyllos	46	2			
208	PäS	suurelehine pärn	Tilia platyphyllos	28	3			
209	PäS	suurelehine pärn	Tilia platyphyllos	22	3			
210	Ja	harilik jalakas	Ulmus glabra	46	2	lok	kuivanud kõrvaloksad võra allosas	
211	Pä	harilik pärn	Tilia cordata	30	3			
212	Pä	harilik pärn	Tilia cordata	26	3			
213	Pä	harilik pärn	Tilia cordata	31	3			
214	Ja	harilik jalakas	Ulmus glabra	38	3	rhar	kuivanud haru, tüvevigastus	
215	Pä	harilik pärn	Tilia cordata	40	2	lok	kuivanud kõrvaloksad võra allosas	
216	PäS	suurelehine pärn	Tilia platyphyllos	31	3		võra ühepoolne	
217	Ksl	kuslapuu sp	Lonicera sp		4	rl	raiuda seest lehtpuu loodusliku uuendus	
218	Pä	harilik pärn	Tilia cordata	34	/26	4	lop	seen, tüvevigastus, kuivanud põhioksad võra allosas
219	Pä	harilik pärn	Tilia cordata	30	/35	4	lop	seen, kuivanud põhioksad võra allosas
220	Pä	harilik pärn	Tilia cordata	23	4		võra ühepoolne	
221	Ja	harilik jalakas	Ulmus glabra	31	3	lop	võra ühepoolne, kuivanud põhioksad võra allosas	
222	Pä	harilik pärn	Tilia cordata	24	4	lok	kuivanud kõrvaloksad võra allosas	
223	Ja	harilik jalakas	Ulmus glabra	30	3			
224	Pä	harilik pärn	Tilia cordata	22	4		võra ühepoolne	



nr	Liigi lühend	Liik eesti keeles	Liik ladina keeles	Rinnasdiameeter	Hinnang	Hooldus	Märkused
225	Lv	Hall lepp	Alnus incana	28 /18	4	rh	haru kuiv
226	KsIT	tatari kuslapuu	Lonicera tatarica		4		
227	PäS	suurelehine pärn	Tilia platyphyllos	33 /36	4	rh	võra ühepoolne, tüükad
228	Pp	pappel sp	Populus sp	65	3		
229	Pp	pappel sp	Populus sp	39	4	lok	tüükad, kuivanud kõrvaloksad kogu võras
230	Pp	pappel sp	Populus sp	43	4	lok	tüükad, kuivanud kõrvaloksad kogu võras
231	Pp	pappel sp	Populus sp	42	4	lok	tüükad, kuivanud kõrvaloksad kogu võras
232	Pä	harilik pärn	Tilia cordata	29	4	rh	kuivanud põhioksad võra allosas
233	Va	harilik vaher	Acer platanoides	36	3	lok	kuivanud kõrvaloksad võra allosas
234	PäS	suurelehine pärn	Tilia platyphyllos	31	4	lok	võra ühepoolne, kuivanud kõrvaloksad võra allosas
235	Pä	harilik pärn	Tilia cordata	18	4		
236	Pä	harilik pärn	Tilia cordata	47	4		tüükad, külmalõhe, õõnes
237	Va	harilik vaher	Acer platanoides	27	3	lok	kuivanud kõrvaloksad võra allosas, all magevõstar
238	PäS	suurelehine pärn	Tilia platyphyllos	28	3		
239	Pp	pappel sp	Populus sp	44	4		tüükad
240	PäS	suurelehine pärn	Tilia platyphyllos	37	3		
241	Sõ	sõstar sp	Ribes sp		4		
242	PäS	suurelehine pärn	Tilia platyphyllos	34	3		
243	Lv	Hall lepp	Alnus incana	34	5	rs	kuiv
244	Pp	pappel sp	Populus sp	41	4	lop	kuivanud põhioksad võra allosas, tüükad
245	Vp	harilik valgepöök	Carpinus betulus	17	2		
246	Ja	harilik jalakas	Ulmus glabra	15	5	rh	
247	Pp	pappel sp	Populus sp	70	4	lop	kuivanud põhioksad võra allosas
248	Pp	pappel sp	Populus sp	70	4	lop	kuivanud põhioksad võra allosas
249	PäS	suurelehine pärn	Tilia platyphyllos	38	4	rh	võra ühepoolne
250	Va	harilik vaher	Acer platanoides	17	4	rh	võra ühepoolne
251	Tr	harilik türnpuu	Rhamnus catharticus	11 /7/9	2		
252	NuS	Siberi nulg	Abies sibirica	30	2		
253	Hb	harilik haab	Populus tremula	33 /32	4		seen
254	Hb	harilik haab	Populus tremula	42	4		seen
255	Hb	harilik haab	Populus tremula	38	4		
256	Hb	harilik haab	Populus tremula	34	3		
257	Ja	harilik jalakas	Ulmus glabra	38	3		tüükad, võra ühepoolne, koorevigastus

nr	Liigi lühend	Liik eesti keeles	Liik ladina keeles	Rinnasdiameeter	Hinnang	Hooldus	Märkused
258	Hk	harilik hobukastan	Aesculus hippocastanum	25 /21	4	lop	võra ühepoolne, külmalõhe, tüükad, kuivanud põhioksad võra allosas
259	Ta	harilik tamm	Quercus robur	47	3		tüükad, võra ühepoolne
260	Hk	harilik hobukastan	Aesculus hippocastanum	43 /33	4	lok	külmalõhe, kuivanud põhioksad võra allosas
261	Hk	harilik hobukastan	Aesculus hippocastanum	46 /43	4		murdunud haru, seen, võra ühepoolne
262	Hk	harilik hobukastan	Aesculus hippocastanum	33	4		võra ühepoolne, külmalõhe
263	Va	harilik vaher	Acer platanoides	32	4		
264	Sa	harilik saar	Fraxinus excelsior	33	4		
265	Va	harilik vaher	Acer platanoides	19	4		võra ühepoolne
266	Va	harilik vaher	Acer platanoides	15	4		võra ühepoolne
267	Ja	harilik jalakas	Ulmus glabra	18	4	rh	võra ühepoolne
268	PäL	läänepärn	Tilia europaea	33	3	hj	juurevõsu
269	ReRa	raagremmelgas	Salix caprea	18	4	rh	viltune
270	Ja	harilik jalakas	Ulmus glabra	29	3		
271	Sa	harilik saar	Fraxinus excelsior	35	4	lop	tüükad, kuivanud põhioksad võra allosas
272	Pä	harilik pärn	Tilia cordata	43	2		
273	Ksl	kuslapuu sp	Lonicera sp		4	ln	noorendada
274	Ja	harilik jalakas	Ulmus glabra	18	4	rh	
275	Va	harilik vaher	Acer platanoides	19 /15	4		
276	Va	harilik vaher	Acer platanoides	35	4	rh	võra ühepoolne, tüükad
277	Pä	harilik pärn	Tilia cordata	24	3		
278	Va	harilik vaher	Acer platanoides	37	3	lok	kuivanud kõrvaloksad võra allosas
279	Sa	harilik saar	Fraxinus excelsior	60	2	lop	kuivanud põhioksad võra allosas, külmalõhe
280	Ja	harilik jalakas	Ulmus glabra	41	3		
281	Sa	harilik saar	Fraxinus excelsior	43	4	lop	kuivanud põhioksad võra allosas
282	Re	remmelgas sp	Salix sp	24	4		
283	Va	harilik vaher	Acer platanoides	25	4		koorevigastus
284	Ksl	kuslapuu sp	Lonicera sp		4		
285	Ja	harilik jalakas	Ulmus glabra	16	4		
286	kuiv			30	5	rs	murdunud
287	Sa	harilik saar	Fraxinus excelsior	37	4	lok	kuivanud haru, tüükad, kuivanud kõrvaloksad kogu võras
288	Ksl	kuslapuu sp	Lonicera sp		4	ln	
289	Ja	harilik jalakas	Ulmus glabra	14	4		



nr	Liigi lühend	Liik eesti keeles	Liik ladina keeles	Rinnasdiameeter	Hinnang	Hooldus	Märkused
290	Et	harilik ebatsuuga	Pseudotsuga menziesii	26	5	rs	kuivab
291	Et	harilik ebatsuuga	Pseudotsuga menziesii	40	5	rs	kuivab
292	Et	harilik ebatsuuga	Pseudotsuga menziesii	39	4		koorevigastus, seen
293	Et	harilik ebatsuuga	Pseudotsuga menziesii	32	/27	4	võra ühepoolne, all kikkapuu
294	Ksl	kuslapuu sp	Lonicera sp		3		
295	Va	harilik vaher	Acer platanoides	11	3		
296	Tm	harilik toomingas	Padus avium	7	4		
297	Hb	harilik haab	Populus tremula	38	4		
298	PäS	suurelehine pärn	Tilia platyphyllos	36	4	lop	tüvevigastus, tüükad, kuivanud põhioksad võra allosas
299	Srp	harilik sarapuu	Corylus avellana	18	3	lo	
300	Tm	harilik toomingas	Padus avium	10	4		võra ühepoolne
301	PpM	must pappel	Populus nigra	89	2	lop	kuivanud põhioksad võra allosas, kuivanud kõrvaloksad kogu võras, tüükad
302	Srp	harilik sarapuu	Corylus avellana	12	4		
303	Tm	harilik toomingas	Padus avium	12	4		seen, võra ühepoolne
304	Pä	harilik pärn	Tilia cordata	22	4		
305	VaM	mägivaher	Acer pseudoplatanus	29	3		tüükad
306	Va	harilik vaher	Acer platanoides	15	4		
307	Ksl	kuslapuu sp	Lonicera sp		3		
308	Va	harilik vaher	Acer platanoides	8	4		
309	Pi	harilik pihlakas	Sorbus aucuparia	8	/7	4	
310	PäS	suurelehine pärn	Tilia platyphyllos	36	3	lok	kuivanud kõrvaloksad võra allosas
311	Pp	pappel sp	Populus sp	71	4	rhar	kuivanud haru, tüükad
312	Ja	harilik jalakas	Ulmus glabra	10	5	rh	võra ühepoolne
313	Ja	harilik jalakas	Ulmus glabra	5	5	rh	
314	Pp	pappel sp	Populus sp	55	4	lop	tüükad, kuivanud põhioksad kogu võras
315	Pp	pappel sp	Populus sp	60	4	lop	tüükad, kuivanud põhioksad kogu võras
316	PäS	suurelehine pärn	Tilia platyphyllos	30	4		võra ühepoolne
317	Ja	harilik jalakas	Ulmus glabra	35	3		
318	PäS	suurelehine pärn	Tilia platyphyllos	25	4		võra ühepoolne
319	PäS	suurelehine pärn	Tilia platyphyllos	21	4		võra ühepoolne
320	PpH	hõbepappel	Populus alba	105	4	rs	kuivanud põhioksad võra allosas, kuivanud kõrvaloksad kogu võras, tüvevigastus, murdumisohtlik

nr	Liigi lühend	Liik eesti keeles	Liik ladina keeles	Rinnasdiameeter	Hinnang	Hooldus	Märkused	
321	PäS	suurelehine pärn	Tilia platyphyllos	25	4	rh	võra ühepoolne	
322	Ja	harilik jalakas	Ulmus glabra	12	4			
323	Sa	harilik saar	Fraxinus excelsior	31	3	lop	kuivanud põhioksad võra allosas	
324	Ja	harilik jalakas	Ulmus glabra	3	4			
325	PäL	läänepärn	Tilia europaea	36	3	lok	koorevigastus, kuivanud kõrvaloksad võra allosas	
326	PäS	suurelehine pärn	Tilia platyphyllos	24	4	rh		
327	Re	remmelgas sp	Salix sp	58	5	rs	kuiv	
328	PäS	suurelehine pärn	Tilia platyphyllos	37	/29	4	rh	juurevõsu, tüvevähk
329	SaP	pensilvaania saar	Fraxinus pensylvanica	43	2			
330	SaP	pensilvaania saar	Fraxinus pensylvanica	20	/11/10	3		
331	Ksl	kuslapuu sp	Lonicera sp		4			
332	Ja	harilik jalakas	Ulmus glabra	18	4	rh	võra ühepoolne, all paju	
333	PäS	suurelehine pärn	Tilia platyphyllos	44	3			
334	Sa	harilik saar	Fraxinus excelsior	25	4		võra ühepoolne	
335	Sa	harilik saar	Fraxinus excelsior	28	4	lop	võra ühepoolne, kuivanud põhioksad võra allosas	
336	VaM	mägivaher	Acer pseudoplatanus	14	4		võra ühepoolne	
337	VaM	mägivaher	Acer pseudoplatanus	15	4		võra ühepoolne	
338	VaM	mägivaher	Acer pseudoplatanus	11	4		võra ühepoolne	
339	VaM	mägivaher	Acer pseudoplatanus	19	/18/18	3	võra ühepoolne	
340	Ksl	kuslapuu sp	Lonicera sp		3	lk	võrahooldus	
341	VaM	mägivaher	Acer pseudoplatanus	12	4	rh	võra ühepoolne	
342	VaM	mägivaher	Acer pseudoplatanus	21	/20/20/16	3	4 haru, võra ühepoolne	
343	Prn	pimipuu	Pyrus sp	36	3		seen, kuivanud kõrvaloksad võra allosas	
344	Õ	aedõunapuu	Malus domestica	21	/15	4	kuivanud haru	
345	Ko	amuuri korgipuu	Phellodendron amurense	32	1	lop	kuivanud põhioksad võra allosas	
346	Ksl	kuslapuu sp	Lonicera sp		3	lk	võrahooldus	
347	Sa	harilik saar	Fraxinus excelsior	46	3			
348	Va	harilik vaher	Acer platanoides	3	5	rh		
349	VaM	mägivaher	Acer pseudoplatanus	4	4			
350	VaM	mägivaher	Acer pseudoplatanus	19	4	rh	võra ühepoolne	
351	VaM	mägivaher	Acer pseudoplatanus	20	4			
352	VaM	mägivaher	Acer pseudoplatanus	12	4	rh	võra ühepoolne	
353	VaM	mägivaher	Acer pseudoplatanus	16	4	rh	võra ühepoolne	



nr	Liigi lühend	Liik eesti keeles	Liik ladina keeles	Rinnasdiameeter	Hinnang	Hooldus	Märkused
354	VaM	mägivaher	Acer pseudoplatanus	13 /12	4	rh	võra ühepoolne
355	VaM	mägivaher	Acer pseudoplatanus	14	4		
356	VaM	mägivaher	Acer pseudoplatanus	14	4		võra ühepoolne
357	Pl	harilik ploomipuu	Prunus domestica	3	4	rh	
358	VaM	mägivaher	Acer pseudoplatanus	9	4	rh	
359	SaP	pensilvaania saar	Fraxinus pensylvanica	37	3	lop	kuivanud põhioksad võra allosas, tüükad
360	VaM	mägivaher	Acer pseudoplatanus	18 /10	4	rh	võra ühepoolne
361	VaM	mägivaher	Acer pseudoplatanus	14	4	rh	võra ühepoolne
362	VaM	mägivaher	Acer pseudoplatanus	10	5	rh	võra ühepoolne
363	VaM	mägivaher	Acer pseudoplatanus	12	4	rh	
364	SaP	pensilvaania saar	Fraxinus pensylvanica	35	3	lop	kuivanud põhioksad võra allosas, tüükad
365	Krs	kirsipuu sp	Cerasus sp	8 /6	5	rs	kuivab
366	VaM	mägivaher	Acer pseudoplatanus	12 /12/11	4	rh	võra ühepoolne
367	SaP	pensilvaania saar	Fraxinus pensylvanica	30	3		all kusalpuu
368	SaP	pensilvaania saar	Fraxinus pensylvanica	31	3		tüükad
369	Va	harilik vaher	Acer platanoides	11	4		
370	Va	harilik vaher	Acer platanoides	7	4		
371	Ksl	kusalpuu sp	Lonicera sp		4	ln	noorendada
372	Va	harilik vaher	Acer platanoides	24	3		
373	Tm	harilik toomingas	Padus avium	4	5	rh	
374	VaM	mägivaher	Acer pseudoplatanus	4	5	rh	
375	Pä	harilik pärn	Tilia cordata	22	4	rh	
376	Pä	harilik pärn	Tilia cordata	22	4	rh	võra ühepoolne
377	KsA	arukask	Betula pendula	72	2		kl, tüükad
378	Ja	harilik jalakas	Ulmus glabra	24	3	lo	võra ühepoolne, rippesoks
379	Va	harilik vaher	Acer platanoides	15	4		võra ühepoolne
380	VaM	mägivaher	Acer pseudoplatanus	13	4		võra ühepoolne
381	VaM	mägivaher	Acer pseudoplatanus	17	3		
382	VaM	mägivaher	Acer pseudoplatanus	16	4		võra ühepoolne
383	Srp	harilik sarapuu	Corylus avellana	8	4		
384	Va	harilik vaher	Acer platanoides	9	4		võra ühepoolne
385	Va	harilik vaher	Acer platanoides	10	4		võra ühepoolne
386	Va	harilik vaher	Acer platanoides	6	4	rh	

nr	Liigi lühend	Liik eesti keeles	Liik ladina keeles	Rinnasdiameeter	Hinnang	Hooldus	Märkused
387	Va	harilik vaher	Acer platanoides	5	4	rh	
388	Va	harilik vaher	Acer platanoides	6	4	rh	
389	Va	harilik vaher	Acer platanoides	6	5	rh	
390	SaP	pensilvaania saar	Fraxinus pensylvanica	24	4	lop	kuivanud põhioksad võra allosas
391	SaP	pensilvaania saar	Fraxinus pensylvanica	42	4	lok	tüvevähk, kuivanud kõrvaloksad kogu võras
392	SaP	pensilvaania saar	Fraxinus pensylvanica	33	4	lop	võra ühepoolne, kuivanud põhioksad võra allosas
393	Va	harilik vaher	Acer platanoides	7	5	rh	
394	Va	harilik vaher	Acer platanoides	7	5	rh	
395	Va	harilik vaher	Acer platanoides	7	5	rh	
396	Va	harilik vaher	Acer platanoides	4	5	rh	
397	PäS	suurelehine pärn	Tilia platyphyllos	51	2	lok	juurevõsu, kuivanud kõrvaloksad võra allosas, tüükad
398	VaM	mägivaher	Acer pseudoplatanus	10	4	rh	võra ühepoolne
399	VaM	mägivaher	Acer pseudoplatanus	13	4	rh	võra ühepoolne
400	VaM	mägivaher	Acer pseudoplatanus	9	5	rh	võra ühepoolne
401	VaM	mägivaher	Acer pseudoplatanus	3	5	rh	
402	VaM	mägivaher	Acer pseudoplatanus	5	5	rh	
403	Ksl	kuslapuu sp	Lonicera sp		4		
404	KsA	arukask	Betula pendula	33	3	lok	kuivanud kõrvaloksad võra allosas, tüvevigastus
405	KsA	arukask	Betula pendula	8	4	rh	koorevigastus
406	KsA	arukask	Betula pendula	55	3	lop	võra ühepoolne, tüükad, kuivanud põhioksad võra allosas
407	Ja	harilik jalakas	Ulmus glabra	30	3	lok	võra ühepoolne, kuivanud kõrvaloksad võra allosas
408	Tm	harilik toomingas	Padus avium	3	5	rh	
409	Srp	harilik sarapuu	Corylus avellana	5	4		
410	Lum	harilik lumimari	Symphoricarpos albus		4	lk	võrahooldus
411	Ja	harilik jalakas	Ulmus glabra	8	5	rs	
412	VaM	mägivaher	Acer pseudoplatanus	12	4		võra ühepoolne
413	VaM	mägivaher	Acer pseudoplatanus	7	4		võra ühepoolne
414	Ej	harilik ebajasmiin	Philadelphus coronarius		4	lk	võrahooldus
415	Pä	harilik pärn	Tilia cordata	8	4		
416	Sa	harilik saar	Fraxinus excelsior	40	3	lop	kuivanud põhioksad võra allosas, tüükad
417	Ej	harilik ebajasmiin	Philadelphus coronarius		4		
418	Srp	harilik sarapuu	Corylus avellana	14	4		koorevigastus
419	Ja	harilik jalakas	Ulmus glabra	3	5	rh	

nr	Liigi lühend	Liik eesti keeles	Liik ladina keeles	Rinnasdiameeter	Hinnang	Hooldus	Märkused	
420	Va	harilik vaher	Acer platanoides	4	5	rh		
421	Ksl	kuslapuu sp	Lonicera sp		5	rs		
422	Tm	harilik toomingas	Padus avium	18	3		võra ühepoolne	
423	Tm	harilik toomingas	Padus avium	5	5	rh		
424	VaM	mägivaher	Acer pseudoplatanus	27	3		tüükad	
425	Ja	harilik jalakas	Ulmus glabra	4	5	rh		
426	Ksl	kuslapuu sp	Lonicera sp		4			
427	Pä	harilik pärn	Tilia cordata	54	/25	3	t	tüükad, lõhe, traat, kuivanud kõrvaloksad võra allosas, harude toetus
428	Sa	harilik saar	Fraxinus excelsior	39		4	rhar	tüükad, kuivanud põhioksad kogu võras, kuivanud haru, kl
429	Srp	harilik sarapuu	Corylus avellana	5		4		
430	Ksl	kuslapuu sp	Lonicera sp		4	lk		võrahooldus
431	VaM	mägivaher	Acer pseudoplatanus	8	4			
432	KsS	sookask	Betula pubescens	7	4	rh		võra ühepoolne
433	Va	harilik vaher	Acer platanoides	59	3	lo		tüükad, seen
434	LdM	must leeder	Sambucus nigra	7	4			
435	PhH	hall päklikpuu	Juglans cinerea	9	2			
436	Pä	harilik pärn	Tilia cordata	24	4			koorevigastus, võra ühepoolne
437	Pä	harilik pärn	Tilia cordata	20	4			
438	Ksl	kuslapuu sp	Lonicera sp		4			
439	Tr	harilik tümpuu	Rhamnus catharticus	7	2			
440	Pp	pappel sp	Populus sp	100	5	rs		kuivab, murdumisohtlik
441	Va	harilik vaher	Acer platanoides	5	5	rh		
442	PäS	suurelehine pärn	Tilia platyphyllos	30	/22	4		
443	PäS	suurelehine pärn	Tilia platyphyllos	35	/33	3	lok	tüükad, kuivanud kõrvaloksad võra allosas
444	Srp	harilik sarapuu	Corylus avellana	5	4			
445	KsA	arukask	Betula pendula	11	4			
446	VaM	mägivaher	Acer pseudoplatanus	12	3			
447	VaM	mägivaher	Acer pseudoplatanus	11	4	rh		
448	VaM	mägivaher	Acer pseudoplatanus	11	4	rh		tüvevigastus, võra ühepoolne
449	VaM	mägivaher	Acer pseudoplatanus	10	4	rh		võra ühepoolne
450	Pp	pappel sp	Populus sp	62	3			tüükad
451	Ja	harilik jalakas	Ulmus glabra	6	5	rh		võra ühepoolne

nr	Liigi lühend	Liik eesti keeles	Liik ladina keeles	Rinnasdiameeter	Hinnang	Hooldus	Märkused
452	VaM	mägivaher	Acer pseudoplatanus	17		4	koorevigastus, tüükad
453	Pä sp	pärm	Tilia sp	16		4 lok	kuivanud kõrvaloksad võra allosas
454	Pä	harilik pärm	Tilia cordata	16		4 lok	võra ühepoolne, kuivanud kõrvaloksad võra allosas
455	Va	harilik vaher	Acer platanoides	11		4	
456	Ta	harilik tamm	Quercus robur	17		3	võra ühepoolne, tüükad
457	KsA	arukask	Betula pendula	41		3 rp	kasvab olulisema puu võrassa
458	x					3	
459	Ksl	kuslapuu sp	Lonicera sp			4	
460	Ja	harilik jalakas	Ulmus glabra	9 /7		4 rh	
461	Va	harilik vaher	Acer platanoides	5 /3		5 rh	
462	Ta	harilik tamm	Quercus robur	22		3	tüükad, võra ühepoolne
463	Va	harilik vaher	Acer platanoides	8		5 rh	
464	Ja	harilik jalakas	Ulmus glabra	3		5 rh	
465	Ja	harilik jalakas	Ulmus glabra	8		4 rh	võra ühepoolne
466	kuiv			10		5 rs	
467	Ta	harilik tamm	Quercus robur	15		4 lok	võra ühepoolne, kuivanud kõrvaloksad võra allosas
468	LdjV	villane lodjapuu	Viburnum lantana			3	
469	Pp	pappel sp	Populus sp	32		3	
470	Ja	harilik jalakas	Ulmus glabra	11 /11		4	
471	Va	harilik vaher	Acer platanoides	6		5 rh	
472	PpH	hõbepappel	Populus alba	42		3	
473	Ksl	kuslapuu sp	Lonicera sp			4	
474	Ja	harilik jalakas	Ulmus glabra	4		5 rh	
475	Pä	harilik pärm	Tilia cordata	12		4	põõsasjas
476	x					3	
477	Ja	harilik jalakas	Ulmus glabra	9		5 rh	
478	Va	harilik vaher	Acer platanoides	7		5 rh	
479	x					3	
480	Ta	harilik tamm	Quercus robur	28		4	latv murdunud
481	Ja	harilik jalakas	Ulmus glabra	17		4 rh	võra ühepoolne
482	Va	harilik vaher	Acer platanoides	11		5 rh	
483	Ksl	kuslapuu sp	Lonicera sp			3 lk	võrahooldus
484	ViT	tõmbilehine viirpuu	Crataegus laevigata	10		3	



nr	Liigi lühend	Liik eesti keeles	Liik ladina keeles	Rinnasdiameeter	Hinnang	Hooldus	Märkused
485	Õ	aedõunapuu	Malus domestica	15		3	
486	Kop	kontpuu sp	Cornus sp			3	
487	Va	harilik vaher	Acer platanoides	16	/10/12	4 rh	
488	PpH	hõbepappel	Populus alba	97		2 lok	tüükad, kuivanud kõrvaloksad võra allosas
489	Tr	harilik türnpuu	Rhamnus catharticus	16		2	
490	Ja	harilik jalakas	Ulmus glabra	9		5 rh	
491	Va	harilik vaher	Acer platanoides	6	/4	5 rh	
492	Va	harilik vaher	Acer platanoides	8		5 rh	
493	Tr	harilik türnpuu	Rhamnus catharticus	6		3	võra ühepoolne
494	Ja	harilik jalakas	Ulmus glabra	11		4 rh	võra ühepoolne
495	Ksl	kuslapuu sp	Lonicera sp			4	
496	Va	harilik vaher	Acer platanoides	19		4 rh	
497	Tr	harilik türnpuu	Rhamnus catharticus			3	
498	Ksl	kuslapuu sp	Lonicera sp			3 rl	eemaldada sissekasvav lehtpuuuuendus
499	Ej	harilik ebajasmiin	Philadelphus coronarius			3 lk	võra ühepoolne, võrahooldus
500	Va	harilik vaher	Acer platanoides	34		4 rh	kasvab olulisema puu võrassa
501	PpH	hõbepappel	Populus alba	73	/62	4 rhar	peenem haru murdumisohtlik, tüükad
502	Tm	harilik toomingas	Padus avium	19		4	võra ühepoolne
503	Vi	viirpuu sp	Crataegus sp			3	
504	Pä	harilik pärn	Tilia cordata	8		5 rh	
505	LdJ	harilik lodjapuu	Viburnum opulus			3	
506	Va	harilik vaher	Acer platanoides	10		4 rh	
507	Krs	kirsipuu sp	Cerasus sp	7		4	koorevigastus
508	LdjV	villane lodjapuu	Viburnum lantana			4	
509	Kop	kontpuu sp	Cornus sp			3	
510	Pä	harilik pärn	Tilia cordata	8		4 rh	
511	Vi	viirpuu sp	Crataegus sp	10		3	
512	PpH	hõbepappel	Populus alba	56		3	
513	PpH	hõbepappel	Populus alba	60		3	võra ühepoolne, kuivanud kõrvaloksad võra allosas
514	Ej	harilik ebajasmiin	Philadelphus coronarius			3 lk	võrahooldus
515	Ksl	kuslapuu sp	Lonicera sp			4 rl	võrahooldus, eemaldada lehtpuude looduslik uuendus
516	Va	harilik vaher	Acer platanoides	11	/7	4 rh	
517	PpH	hõbepappel	Populus alba	8		5 rh	

nr	Liigi lühend	Liik eesti keeles	Liik ladina keeles	Rinnasdiameeter	Hinnang	Hooldus	Märkused
518	PpH	hõbepappel	Populus alba	6	5	rh	
519	PpH	hõbepappel	Populus alba	16	4	rh	
520	KsS	sookask	Betula pubescens	11	4		
521	Va	harilik vaher	Acer platanoides	6	5	rh	
522	Va	harilik vaher	Acer platanoides	8	5	rh	
523	Pä	harilik pärn	Tilia cordata		5	rh	
524	Pä	harilik pärn	Tilia cordata	11	5	rh	
525	Pä	harilik pärn	Tilia cordata	29	3		võra ühepoolne
526	Va	harilik vaher	Acer platanoides	10	5	rh	
527	PitT	tähk-toompihlakas	Amelanchier spicata		3		
528	Poen	põisenelas	Physocarpus opulifolius		4	lk	võrahooldus
529	VaM	mägivaher	Acer pseudoplatanus	16	3	rl	
530	Vi	viirpuu sp	Crataegus sp		3		
531	Vi	viirpuu sp	Crataegus sp		3		
532	Ksl	kuslapuu sp	Lonicera sp		3		
533	Va	harilik vaher	Acer platanoides	7	5	rh	
534	TaP	punane tamm	Quercus rubra	58	1		tüükad
535	TaP	punane tamm	Quercus rubra	53	2		võra ühepoolne, tüükad
536	TaP	punane tamm	Quercus rubra	70	1		
537	PäS	suurelehine pärn	Tilia platyphyllos	26	2	rl	tüükad, juurdevõsu
538	Ja	harilik jalakas	Ulmus glabra	13	4	rh	kasvab olulisema puu võrassa
539	PäS	suurelehine pärn	Tilia platyphyllos	8	4	rh	kasvab olulisema puu võrassa, all ta looduslik uuendus raiuda
540	Ta	harilik tamm	Quercus robur	19	4		võra ühepoolne, all kuslapuu
541	Ta	harilik tamm	Quercus robur		5	rh	põõsasjas
542	Ta	harilik tamm	Quercus robur	16	3	rl	
543	Hb	harilik haab	Populus tremula	15	4	rh	latv murdunud
544	Ta	harilik tamm	Quercus robur	3	4		
545	Ta+Vi+Hb				5	rh	grupp looduslikku uuendust nõlva serval, säilitada viirpuu, teised raiuda
546	Ta	harilik tamm	Quercus robur	6	3		perspektiivne
547	Ta	harilik tamm	Quercus robur	28	3	rl	tüükad, all likvideerida võrassa kasvav lehtpuu noorendus
548	Hb	harilik haab	Populus tremula	12	4		

nr	Liigi lühend	Liik eesti keeles	Liik ladina keeles	Rinnasdiameeter	Hinnang	Hooldus	Märkused
549	kuiv			11	5	rs	
550	Vi	viirpuu sp	Crataegus sp		4		grupp, harvendada
551	Pp+Vi+Ksl+Ta				4		looduslik uuendus, harvendada
552	Ta	harilik tamm	Quercus robur	8	3		perspektiivne, külmalõhe
553	Ta	harilik tamm	Quercus robur	69	2	lop	kuivanud põhioksad võra allosas, kuivanud oksad kogu võras
554	Vi	viirpuu sp	Crataegus sp	10	4	rl	seest raiuda lehtpuuuendus
555	Ta	harilik tamm	Quercus robur	11	3		perspektiivne, all looduslik uuendusrauda
556	Ta	harilik tamm	Quercus robur	16	3		all looduslik uuendusrauda
557	Ta	harilik tamm	Quercus robur	6	3		perspektiivne
558	Ja	harilik jalakas	Ulmus glabra	26	/15/21/15/18/8/6	3	kuivanud oksad võra allosas
559	Ta	harilik tamm	Quercus robur	78		2	tüükad, kuivanud põhioksad võra allosas
560	Vi	viirpuu sp	Crataegus sp		4		
561	Ta	harilik tamm	Quercus robur	39		3	tüükad
562	Ta	harilik tamm	Quercus robur	3		5 rh	
563	KsA	arukask	Betula pendula	3		5 rh	
564	Ta	harilik tamm	Quercus robur	4		4	
565	TpL	läikiv tuhkpuu	Cotoneaster lucidus			4	
566	Kü	künnapuu	Ulmus laevis	48		2 lo	seen, tüükad, tervis kehavõitu
567	Va	harilik vaher	Acer platanoides	35		3	
568	Ta	harilik tamm	Quercus robur	53		2	tüükad
569	Pl	harilik ploompõõs	Prunus domestica	22	/13/9/8	3	murdumisohtlik
570	Ta	harilik tamm	Quercus robur	12		3	perspektiivne
571	Ta	harilik tamm	Quercus robur		1...10	4 rh	grupp
572	Ta	harilik tamm	Quercus robur	9		3	perspektiivne, tüükad
573	Ta	harilik tamm	Quercus robur	5		4	
574	Va	harilik vaher	Acer platanoides	24	/17/18/18/17/20	4	tüükad, kuivanud haru
575	VaT	tatari vaher	Acer tataricum	9	/8/8	3	võra ühepoolne
576	Ta	harilik tamm	Quercus robur	4		4	
577	Ksl+SõM+Lum					4	
578	Vi	viirpuu sp	Crataegus sp	15	/14/8/9	3	murdunud haru
579	Vi	viirpuu sp	Crataegus sp			4	grupp
580	Pp	pappel sp	Populus sp	28		4 rh	võra ühepoolne, viltune

nr	Liigi lühend	Liik eesti keeles	Liik ladina keeles	Rinnasdiameeter	Hinnang	Hooldus	Märkused
581	Pp	pappel sp	Populus sp	31 /27	4		võra ühepoolne, all kibuvits
582	x				3		
583	Ta	harilik tamm	Quercus robur	68	3		kuivanud põhioksad kogu võras, tüükad
584	Ta	harilik tamm	Quercus robur	18	3		
585	Ta	harilik tamm	Quercus robur	16	3		
586	TaP	punane tamm	Quercus rubra	55	2		tüükad, kuivanud põhioksad võra allosas
587	TaP	punane tamm	Quercus rubra	68	2		kuivanud põhioksad võra allosas, tüükad
588	TaP	punane tamm	Quercus rubra	64	2		kuivanud põhioksad võra allosas
589	Ta	harilik tamm	Quercus robur	43	3		kuivanud põhioksad võra allosas
590	Ta	harilik tamm	Quercus robur	2	3		perspektiivne
591	Ta	harilik tamm	Quercus robur	13	5	rs	kuivab
592	Kb+En+Vi				4	rl	sees lehtpuunoorendus likvideerida, piirata
593	Ta	harilik tamm	Quercus robur	16	3		
594	Ta	harilik tamm	Quercus robur	17 /6	4		
595	Va	harilik vaher	Acer platanoides	18 /16/17/13/18/11/14/6	4		
596	Ta	harilik tamm	Quercus robur	12 /7	3		
597	Vi	viirpuu sp	Crataegus sp	12	3		
598	Ldj	harilik lodjapuu	Viburnum opulus		4	lk	võrahooldus
599	Ksl	kuslapuu sp	Lonicera sp		3		
600	Vi	viirpuu sp	Crataegus sp		5	rh	vees lehtpuunoorendus likvideerida
601	Va	harilik vaher	Acer platanoides	10	5	rh	kasvab olulisema puu võrassa
602	SõM	mage sõstar	Ribes alpinum		4		
603	VaM	mägivaher	Acer pseudoplatanus	16 /9	4		all lodjapuu
604	Ja	harilik jalakas	Ulmus glabra	6	5	rh	
605	LdjV	villane lodjapuu	Viburnum lantana		4	ln	noorendada
606	Ksl	kuslapuu sp	Lonicera sp		4		
607	TpL	läikiv tuhkpuu	Cotoneaster lucidus		3		
608	KsA	arukask	Betula pendula	7	4	rh	murdunud haru
609	Krs	kirsipuu sp	Cerasus sp	10 /8	3		murdunud haru
610	Kik	kikkapuu sp	Euonymus sp	11 /8	3		tüvevigastus
611	LdjV	villane lodjapuu	Viburnum lantana		5	rh	
612	Krs	kirsipuu sp	Cerasus sp	11	4	rh	
613	Va	harilik vaher	Acer platanoides	10	4		



nr	Liigi lühend	Liik eesti keeles	Liik ladina keeles	Rinnasdiameeter	Hinnang	Hooldus	Märkused
614	Va	harilik vaher	Acer platanoides	9 /6	4		
615	Krs+SiU+Vi				4	rl	all viirpuu raiuda
616	Va	harilik vaher	Acer platanoides	19 /18/17/18/14	4	rh	kasvab olulisema puu võrresse
617	KsA	arukask	Betula pendula	55	3		tüükad
618	Va	harilik vaher	Acer platanoides	11 /10	5	rh	lu
619	Ksl	kuslapuu sp	Lonicera sp		4	ln	noorendada
620	Pä	harilik pärn	Tilia cordata	12 5...12	4	rh	looduslik uuendus, 11 haru, säilitada 1 jämedam haru
621	Va	harilik vaher	Acer platanoides	12 /11	5	rh	
622	Ksl	kuslapuu sp	Lonicera sp		4	ln	noorendada
623	Pl	harilik ploomipuu	Prunus domestica	10 /9	3		
624	Ldj	harilik lodjapuu	Viburnum opulus		3	lk	võrahooldus
625	VaT	tatari vaher	Acer tataricum	9	3		
626	Ta	harilik tamm	Quercus robur	31	4	lo	kuivanud põhioksad kogu võras, võra ühepoolne
627	TaP	punane tamm	Quercus rubra	38	3	rl	kuivanud põhioksad võra allosas
628	TaP	punane tamm	Quercus rubra	34	3		tüükad, all kuslapuu noorendada
629	Ta	harilik tamm	Quercus robur	40	3	lop	kuivanud põhioksad võra allosas
630	KsA	arukask	Betula pendula	40	3		
631	Ta	harilik tamm	Quercus robur	39	3	lop	kuivanud põhioksad võra allosas, all pä looduslik uuendus raiuda
632	HbH	hõbehaab	Populus alba		4		
633	SõM+Ksl+Vi+Kik				4		piirata
634	Tap	punane tamm	Quercus rubra	12	5	rh	murdunud haru
635	Pl	harilik ploomipuu	Prunus domestica	9	4		
636	Ēj sp	ebajasmiin sp	Philadelphus sp		3		võrahooldus
637	PäS	suurelehine pärn	Tilia platyphyllos	47 /26	5	rs	all looduslik uuendus, kuslapuu
638	PäS	suurelehine pärn	Tilia platyphyllos	11	4		
639	Sa	harilik saar	Fraxinus excelsior	48	3	lop	kuivanud põhioksad võra allosas
640	Kik	kikkapuu sp	Euonymus sp		4		noorendada
641	Ja	harilik jalakas	Ulmus glabra	19	3		
642	Srp	harilik sarapuu	Corylus avellana		4		seest ja looduslik uuendus raiuda
643	Va	harilik vaher	Acer platanoides	8, 7	4		
644	Tm	harilik toomingas	Padus avium	2, 7	4		
645	SiU	ungari sirel	Syringa josikaea		3	lk	võrahooldus

nr	Liigi lühend	Liik eesti keeles	Liik ladina keeles	Rinnasdiameeter	Hinnang	Hooldus	Märkused	
646	Si	harilik sirel	Syringa vulgaris		3	lk	võrahooldus	
647	Ta	harilik tamm	Quercus robur	39	3		kuivanud põhioksad võra allosas	
648	Ja	harilik jalakas	Ulmus glabra	13	3			
649	Ja	harilik jalakas	Ulmus glabra		5, 7, 8	4		
650	Si	harilik sirel	Syringa vulgaris		5	rs		
651	kuiv			38	5	rs		
652	Sa	harilik saar	Fraxinus excelsior	25	4	rh	kuivanud põhioksad võra allosas	
653	Tm	harilik toomingas	Padus avium		3			
654	Si	harilik sirel	Syringa vulgaris		5	rh		
655	MäK	keermänd	Pinus contorta	42	2		kuivanud oksad võra allosas	
656	Vi	viirpuu sp	Crataegus sp	12	5	rs	ümber kukkunud	
657	Sa	harilik saar	Fraxinus excelsior	25	5	rs	kuivab, all viirpuu	
658	x				3			
659	Sa	harilik saar	Fraxinus excelsior	27	/22	4		
660	x			6	/4	3		
661	x			10		4		
662	Srp	harilik sarapuu	Corylus avellana			4		
663	Sa	harilik saar	Fraxinus excelsior	27	/21	5	rs	kuivab
664	Sa	harilik saar	Fraxinus excelsior	18		5	rs	tüvevigastus, tüükad
665	Sa	harilik saar	Fraxinus excelsior	24		5	rs	kuivab, all kuslapuu
666	Sa	harilik saar	Fraxinus excelsior	12		4		
667	Vi	viirpuu sp	Crataegus sp			4	grupp	
668	Sa	harilik saar	Fraxinus excelsior	14		4		
669	Ksl+Vi+LdjV					4	ri	grupp, noorendada, harvendada, raiuda lehtpuude uuendus
670	kuiv			16		5	rs	
671	LhV	vene lehis	Larix russica	42	/42	2		
672	Hb	harilik haab	Populus tremula	26		4	rh	kasvab olulisema puu võrassa
673	Hb	harilik haab	Populus tremula	32		4	rh	kasvab olulisema puu võrassa
674	PäS	suurelehine pärn	Tilia platyphyllos	42		4		tüükad
675	PäS	suurelehine pärn	Tilia platyphyllos	19		4		võra ühepoolne
676	Hb	harilik haab	Populus tremula		9, 10	5	rh	
677	Hb	harilik haab	Populus tremula		9, 10	5	rh	
678	Poen	põisenelas	Physocarpus opulifolius			4	ln	noorendada

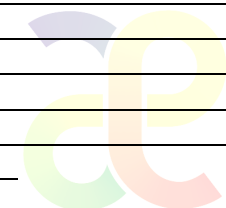


nr	Liigi lühend	Liik eesti keeles	Liik ladina keeles	Rinnasdiameeter	Hinnang	Hooldus	Märkused
679	Vi	viirpuu sp	Crataegus sp		3		
680	LhV	vene lehis	Larix russica	41 /36	2		
681	Ksl+LdjV				4		
682	KsA	arukask	Betula pendula	49	3	rl	kõrval pärna looduslik uuendus raiuda
683	Ja	harilik jalakas	Ulmus glabra	10	4	rh	lu
684	Va	harilik vaher	Acer platanoides	29	4		tüükad
685	Ta	harilik tamm	Quercus robur	10	4	rh	allajäänud
686	Pl	harilik ploomipuu	Prunus domestica	15 4	4	rh	mädanik
687	Va	harilik vaher	Acer platanoides	25 12	5	rs	latv murdunud
688	Ta	harilik tamm	Quercus robur	27	3		võra ühepoolne, tüükad
689	Ta	harilik tamm	Quercus robur	3	4	rh	kasvab olulisema puu võrassa
690	Ta	harilik tamm	Quercus robur	2	4	rh	kasvab olulisema puu võrassa
691	Ja sp	jalakas sp	Ulmus sp	17 /13	3		kuivanud põhioksad kogu võras
692	Jak	korgijalakas	Ulmus minor var. suberosa Rehder		2		
693	Ta	harilik tamm	Quercus robur	3	5	rh	kasvab olulisema puu võrassa
694	JaK	korgijalakas	Ulmus minor var. suberosa Rehder		2		põõsad
695	JaK	korgijalakas	Ulmus minor var. suberosa Rehder		2		võra ühepoolne, kuivanud oksad võra allosas, eemaldada ta oks mis kasvab võra kohale
696	Ja	harilik jalakas	Ulmus glabra	13 /12/8	4	rh	
697	Kop	kontpuu sp	Cornus sp		3	rl	lehtpuu uuendus raiuda
698	Ksl	kuslapuu sp	Lonicera sp		4		
699	Ta	harilik tamm	Quercus robur	38	3		võra ühepoolne, tüükad, kuivanud oksad võra allosas
700	Ja	harilik jalakas	Ulmus glabra	15 /14/4/12	4	rh	kuivanud oksad võra allosas
701	Kü	künnapuu	Ulmus laevis	24 /12	3		tüükad, võra ühepoolne
702	VaT	tatari vaher	Acer tataricum	4	4	rhar	kuivanud haru
703	Kü	künnapuu	Ulmus laevis	13	4		võra ühepoolne
704	Ta	harilik tamm	Quercus robur	27 /18	4		kuivanud põhioksad kogu võras
705	Va sp	vaher sp	Acer sp	21 /17/18	3		võra ühepoolne
706	VaT	tatari vaher	Acer tataricum	9	4		
707	VaT	tatari vaher	Acer tataricum	16	3	rhar	seen, murdumisohtlik haru
708	Kü	künnapuu	Ulmus laevis	10 /10	4		võra ühepoolne

nr	Liigi lühend	Liik eesti keeles	Liik ladina keeles	Rinnasdiameeter	Hinnang	Hooldus	Märkused
709	VaT	tatari vaher	Acer tataricum	9	5	rs	kuivab
710	Ta	harilik tamm	Quercus robur	42 /26	3		tüükad, koorevigastus
711	Ta	harilik tamm	Quercus robur	14 /12	4	rh	tahad, koorevigastus
712	Ta	harilik tamm	Quercus robur	37	3		võra ühepoolne
713	Ksl+Kop				4	rl	eemaldada lehtpuuuuendus
714	Ta	harilik tamm	Quercus robur	23	4		pahad, tüükad, võra ühepoolne
715	Ksl	kuslapuu sp	Lonicera sp		4	rl	
716	Ta	harilik tamm	Quercus robur	35	3		võra ühepoolne
717	Ta	harilik tamm	Quercus robur	28	5	rs	võra ühepoolne, kuivanud põhioksad võra ülasos
718	Ta	harilik tamm	Quercus robur	38	3		külmalõhe, tüükad
719	Ta	harilik tamm	Quercus robur	30	3		
720	Ta	harilik tamm	Quercus robur	32	3		kuivanud oksad võra allosas, tüükad
721	Ksl+Kuk				4		
722	Ta	harilik tamm	Quercus robur	27	4		kuivanud oksad kogu võras
723	Ta	harilik tamm	Quercus robur	19 /19	4	rhar	kuivanud haru
724	Pa	paju sp	Salix sp		5	rh	
725	kuk	kanada kuusk	Picea glauca		3		
726	Ta	harilik tamm	Quercus robur	30 /28	3	lok	tüükad, kuivanud oksad võra allosas, koorevigastus
727	Ta	harilik tamm	Quercus robur	11	5	rh	võra ühepoolne, koorevigastus
728	Ta	harilik tamm	Quercus robur	22	4		võra ühepoolne, tüükad
729	Ta	harilik tamm	Quercus robur	21	4		võra ühepoolne, koorevigastus, tüükad
730	Ta	harilik tamm	Quercus robur	25	4		võra ühepoolne, kuivanud põhioksad võra allosas, koorevigastus
731	Ta	harilik tamm	Quercus robur	30	4		võra ühepoolne
732	Ta	harilik tamm	Quercus robur	55	2		tüükad, kuivanud oksad võra allosas, tüükad
733	Kb	kibuvits sp	Rosa sp		4		
734	Vi	viirpuu sp	Crataegus sp		4		
735	Ta	harilik tamm	Quercus robur	10	4		
736	Kb	kibuvits sp	Rosa sp		4		
737	VaT	tatari vaher	Acer tataricum		3		
738	Ta	harilik tamm	Quercus robur	34 /29	4	rhar	võra ühepoolne, kuivanud põhioksad võra allosas, tüükad, koorevigastus, kuivanud haru
739	Sa	harilik saar	Fraxinus excelsior	13	4		võra ühepoolne

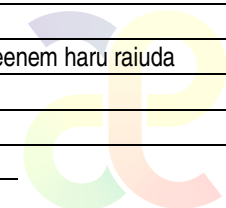
nr	Liigi lühend	Liik eesti keeles	Liik ladina keeles	Rinnasdiameeter	Hinnang	Hooldus	Märkused
740	Si	harilik sirel	Syringa vulgaris		3	lk	võrahooldus
741	SaP	pensilvaania saar	Fraxinus pensylvanica	10 /8	5	rs	kuivanud haru
742	Sa	harilik saar	Fraxinus excelsior	16	4		võra ühepoolne
743	SaP	pensilvaania saar	Fraxinus pensylvanica	18	3		
744	SaP	pensilvaania saar	Fraxinus pensylvanica	15	3		
745	SaP	pensilvaania saar	Fraxinus pensylvanica	12 /9	4		
746	Sa	harilik saar	Fraxinus excelsior	12	5	rs	putuka kahjustus
747	VaT	tatari vaher	Acer tataricum	10 /2/3	4	rhar	kuivanud haru
748	Sa	harilik saar	Fraxinus excelsior	9	5	rh	
749	SaP	pensilvaania saar	Fraxinus pensylvanica	29	3		
750	KsA	arukask	Betula pendula	39 /25	3		
751	Sa	harilik saar	Fraxinus excelsior	10	4	rh	võra ühepoolne
752	SaP	pensilvaania saar	Fraxinus pensylvanica		5	rh	looduslik uuendus
753	SaP	pensilvaania saar	Fraxinus pensylvanica	9	4		
754	Va	harilik vaher	Acer platanoides	6 /6	4		perspektiivne
755	VaT	tatari vaher	Acer tataricum		3		3 tk
756	VaT	tatari vaher	Acer tataricum		4		all kuslapuu
757	Va	harilik vaher	Acer platanoides	8 /5	5	rh	looduslik uuendus
758	Va	harilik vaher	Acer platanoides	12 /7/6/8/7/9	4		
759	PI	harilik ploomipuu	Prunus domestica	38	4	rhar	õones, murdumisohtlik, tüükad, säilitada elujõulisem juurevõsu
760	Ksl	kuslapuu sp	Lonicera sp		4		
761	PI	harilik ploomipuu	Prunus domestica	16	4		kuivanud põhioksad võra allosas, viirpuu, tüükad
762	PI	harilik ploomipuu	Prunus domestica	27	4		tüükad, seen, kuivanud oksad võra allosas
763	PI	harilik ploomipuu	Prunus domestica	14 /10/12	3	rl	juurdevõsu
764	PI	harilik ploomipuu	Prunus domestica	17 /14/16/14/13	4	rhar	tüvevigastus, õones, kuivanud haru
765	PI	harilik ploomipuu	Prunus domestica	28	4		tüvevigastus
766	PI	harilik ploomipuu	Prunus domestica	29	4	rhar	juurdevõsu kasvatada uued puud
767	Ja	harilik jalakas	Ulmus glabra	23 /18	4		kuivanud põhioksad võra allosas, tüvevigastus
768	Ta	harilik tamm	Quercus robur	31 /25	3	rl	kuivanud oksad võra allosas, tüükad
769	Va	harilik vaher	Acer platanoides	12 /5/10	4	rh	
770	Ta	harilik tamm	Quercus robur	8	4	rh	võra ühepoolne
771	Ta	harilik tamm	Quercus robur	9	4		võra ühepoolne

nr	Liigi lühend	Liik eesti keeles	Liik ladina keeles	Rinnasdiameeter	Hinnang	Hooldus	Märkused
772	VaT	tatari vaher	Acer tataricum		3		
773	ReRa	raagremmelgas	Salix caprea	21 /18/21/21/15/9	3		
774	ReRa	raagremmelgas	Salix caprea	27 /20/17/18	3		
775	Ksl	kuslapuu sp	Lonicera sp		4		
776	Ta	harilik tamm	Quercus robur	50	3		tüükad, kuivanud põhioksad võra allosas
777	Ksl	kuslapuu sp	Lonicera sp		4		
778	Pä	harilik pärn	Tilia cordata		5	rh	kasvab olulisema puu võrassa
779	Va	harilik vaher	Acer platanoides	8	5	rh	
780	Kb	kibuvits sp	Rosa sp		4		
781	Ldj	harilik lodjapuu	Viburnum opulus		3		
782	x			17 /14	3		
783	Pl	harilik ploomipuu	Prunus domestica	25	5	rs	murdimisohtlik, tüvevigastus
784	Pl	harilik ploomipuu	Prunus domestica	28	4	rhar	kuivanud haru, murdunud haru
785	Kü	künnapuu	Ulmus laevis	27 /16/21/11	2	lop	tüükad, kuivanud põhioksad võra allosas
786	Kü	künnapuu	Ulmus laevis	11 /7/8	4	rhar	kuivanud haru
787	VaT	tatari vaher	Acer tataricum		4		
788	Ta	harilik tamm	Quercus robur	18	3		
789	VaT	tatari vaher	Acer tataricum		4	rhar	kuivanud haru
790	Pä	harilik pärn	Tilia cordata	30 /27	4	rp	juurdevõsu
791	Ta	harilik tamm	Quercus robur	27	3		võra ühepoolne
792	Va	harilik vaher	Acer platanoides	28 /16/16	4	rp	tüvevigastus
793	Re	remmelgas sp	Salix sp	7 /4/3	4		
794	Ksl	kuslapuu sp	Lonicera sp		4		
795	Ta	harilik tamm	Quercus robur	22	5	rs	tüvevigastus
796	Ta	harilik tamm	Quercus robur	3	4	rh	
797	Vi	viirpuu sp	Crataegus sp	6	3		
798	Ta	harilik tamm	Quercus robur	18	4		võra ühepoolne
799	x			14 /13/6	4		
800	Vi	viirpuu sp	Crataegus sp	6 /3	3		
801	Vi	viirpuu sp	Crataegus sp	9	3		
802	Ksl+SõM+Vi				4		
803	Vi	viirpuu sp	Crataegus sp		3	lk	võrahooldus
804	LdjV	villane lodjapuu	Viburnum lantana		4		



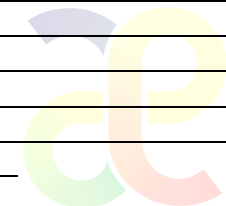
nr	Liigi lühend	Liik eesti keeles	Liik ladina keeles	Rinnasdiameeter	Hinnang	Hooldus	Märkused
805	Vi	viirpuu sp	Crataegus sp	18 /14	2		
806	Vi	viirpuu sp	Crataegus sp		4		
807	Ta	harilik tamm	Quercus robur	34	3		
808	Poen	põisenelas	Physocarpus opulifolius		4		
809	Ldj	harilik lodjapuu	Viburnum opulus		4		
810	VaT	tatari vaher	Acer tataricum	15	4	rhar	murduanud haru, koorevigastus
811	Vi	viirpuu sp	Crataegus sp	6	4		võra ühepoolne
812	VaM	mägivaher	Acer pseudoplatanus	20	4		tüvevigastus
813	Re	remmelgas sp	Salix sp	45 /36	5	rs	murdumisohtlik
814	Kik	kikkapuu sp	Euonymus sp	2	3		
815	Vi	viirpuu sp	Crataegus sp	11	4		
816	Va	harilik vaher	Acer platanoides	4 /4	5	rh	
817	Ta	harilik tamm	Quercus robur	36 /32	4	t	tüvevigastus, toestamata murdumisohtlik
818	SõM+Ksl				4		
819	Ta	harilik tamm	Quercus robur	53	2	lop	kuivanud põhioksad võra allosas, tüükad
820	Lum+Ksl				4		
821	Va	harilik vaher	Acer platanoides	4	5	rh	
822	Vi	viirpuu sp	Crataegus sp	5	3		
823	Poen	põisenelas	Physocarpus opulifolius		4		
824	SaP	pensilvaania saar	Fraxinus pensylvanica	27	4		tüvevigastus
825	SaP	pensilvaania saar	Fraxinus pensylvanica	30	3		tüükad
826	SaP	pensilvaania saar	Fraxinus pensylvanica	27	3		võra ühepoolne, tüvevigastus
827	SaP	pensilvaania saar	Fraxinus pensylvanica	23	3		õõnes
828	SaP	pensilvaania saar	Fraxinus pensylvanica	12	4		võra ühepoolne, tüvevigastus
829	SaP	pensilvaania saar	Fraxinus pensylvanica	19 /17/8	3		võra ühepoolne
830	KsA	arukask	Betula pendula	43	3		tüükad, võra ühepoolne
831	VaT	tatari vaher	Acer tataricum	12	3		
832	VaT	tatari vaher	Acer tataricum		4		võra ühepoolne
833	Tp	tuhkpuu sp	Cotoneaster sp		4		
834	VaM	mägivaher	Acer pseudoplatanus	13 /7/8/4/3/8	4		
835	SaP	pensilvaania saar	Fraxinus pensylvanica	19 /17	3		
836	VaT	tatari vaher	Acer tataricum		4		
837	SaP	pensilvaania saar	Fraxinus pensylvanica	14	4		võra ühepoolne, kuivanud oksad võra allosas

nr	Liigi lühend	Liik eesti keeles	Liik ladina keeles	Rinnasdiameeter	Hinnang	Hooldus	Märkused
838	VaT	tatari vaher	Acer tataricum	6		3	
839	kuiv					5	rs
840	Ksl	kuslapuu sp	Lonicera sp			4	
841	Ta	harilik tamm	Quercus robur	10		3	
842	Va	harilik vaher	Acer platanoides	4		4	
843	SaP	pensilvaania saar	Fraxinus pensylvanica	10	/9	4	
844	Ta	harilik tamm	Quercus robur	2		5	rh
845	x					4	
846	Ta	harilik tamm	Quercus robur	5		4	rh
847	Hb	harilik haab	Populus tremula	6	/6/5/4/5/5	4	rh
848	Hb	harilik haab	Populus tremula	9		4	rh
849	Vi	viirpuu sp	Crataegus sp			4	
850	SaP	pensilvaania saar	Fraxinus pensylvanica	13		4	
851	SaP	pensilvaania saar	Fraxinus pensylvanica	22	/17	5	rh
852	SaP	pensilvaania saar	Fraxinus pensylvanica	35	/25/11	3	lok
853	SaP	pensilvaania saar	Fraxinus pensylvanica	15		4	rh
854	SaP	pensilvaania saar	Fraxinus pensylvanica	8		4	rh
855	Poen	põisnelas	Physocarpus opulifolius			4	ln
856	SaP	pensilvaania saar	Fraxinus pensylvanica	16		4	rh
857	SaP	pensilvaania saar	Fraxinus pensylvanica	22		4	
858	Sa	harilik saar	Fraxinus excelsior	12	/9/10	4	
859	SaP	pensilvaania saar	Fraxinus pensylvanica	19	/8/11	4	
860	SaP	pensilvaania saar	Fraxinus pensylvanica	19	/16	4	
861	Hb	harilik haab	Populus tremula	38		3	
862	Hb	harilik haab	Populus tremula	31		3	
863	Va	harilik vaher	Acer platanoides	27		3	
864	Poen+Vi					4	
865	Pä	harilik pärn	Tilia cordata	11	/6	4	
866	Pä	harilik pärn	Tilia cordata	5	/4	4	
867	Pä	harilik pärn	Tilia cordata	4		4	
868	KsA	arukask	Betula pendula	33	/5/19	3	rhar
869	Ta	harilik tamm	Quercus robur	3	/2	4	
870	Ta	harilik tamm	Quercus robur	3		4	



nr	Liigi lühend	Liik eesti keeles	Liik ladina keeles	Rinnasdiameeter	Hinnang	Hooldus	Märkused
871	Pa	paju sp	Salix sp		5	rh	
872	Ta	harilik tamm	Quercus robur	4 /2	4		all mänd ümber istutada
873	Pä	harilik pärn	Tilia cordata		4		põõsasjas
874	Mä	harilik mänd	Pinus sylvestris	3	4		
875	Pa+Va				5	rh	võsa
876	Mä	harilik mänd	Pinus sylvestris	35	3		tüükad
877	KsA	arukask	Betula pendula	4	5	rh	
878	pa	paju sp	Salix sp		5	rh	
879	Poen	põisenelas	Physocarpus opulifolius		3		
880	ReH	höberemmelgas	Salix alba	29	3		
881	Vi	viirpuu sp	Crataegus sp	10 /9/9/8	3		koorevigastus
882	Pl	harilik ploomipuu	Prunus domestica		4		
883	Poen	põisenelas	Physocarpus opulifolius		4		
884	Pi	harilik pihlakas	Sorbus aucuparia	12 /11/10/10/11	3		
885	Va	harilik vaher	Acer platanoides	13	5	rh	koorevigastus
886	Va	harilik vaher	Acer platanoides	42 /17/20/7/12/16/1/17	3		kuivanud oksad võra allosas
887	Ksl	kuslapuu sp	Lonicera sp		4		
888	Lum	harilik lumimari	Symphoricarpos albus		4		
889	Re	remmelgas sp	Salix sp	22 /20/17	4		
890	Ksl	kuslapuu sp	Lonicera sp		3	lk	võrahooldus
891	Hb	harilik haab	Populus tremula	16	4		koorevigastus
892	Hb	harilik haab	Populus tremula	9	4		
893	Hb	harilik haab	Populus tremula	20	4	rl	all looduslik uuendus, viltune
894	Hb	harilik haab	Populus tremula	29	4	rl	looduslik uuendus, all viirpuu
895	Vi	viirpuu sp	Crataegus sp		4		
896	Vi	viirpuu sp	Crataegus sp		3	rl	5 tk, võrahooldus, murdunud haru, looduslik uuendus
897	Vi	viirpuu sp	Crataegus sp		4	rl	grupp
898	KsA	arukask	Betula pendula	50	3		tüükad
899	Tr	harilik tümpuu	Rhamnus catharticus		3		
900	Ldj	harilik lodjapuu	Viburnum opulus		4		
901	Ksl+Kop				4		
902	MäSa	alpi seedermänd	Pinus cembra	31	2		mädanik, tüükad
903	MäSa	alpi seedermänd	Pinus cembra	23	3		tüvevigastus, tüükad

nr	Liigi lühend	Liik eesti keeles	Liik ladina keeles	Rinnasdiameeter	Hinnang	Hooldus	Märkused	
904	Ja	harilik jalakas	Ulmus glabra	8	5	rh	allajäänud	
905	Ja	harilik jalakas	Ulmus glabra	9	5	rh	allajäänud	
906	Ja	harilik jalakas	Ulmus glabra	27	4	rl	kasvab olulisema puu võrasse, all looduslik uuendus	
907	Va	harilik vaher	Acer platanoides	27	3			
908	Ja	harilik jalakas	Ulmus glabra	14	4	rh	kasvab olulisema puu võrasse	
909	Ja	harilik jalakas	Ulmus glabra	6	4		allajäänud	
910	Vp	harilik valgepöök	Carpinus betulus	16 /12	3	rhar	tüvevigastus	
911	VaM	mägivaher	Acer pseudoplatanus	21 /20	3			
912	Vp	harilik valgepöök	Carpinus betulus	20 /15	2			
913	Vp	harilik valgepöök	Carpinus betulus	10 /5	3		allajäänud	
914	Vp	harilik valgepöök	Carpinus betulus	5	4	rh	allajäänud	
915	Vi	viirpuu sp	Crataegus sp	5	4	lk	koorevigastus	
916	Vp	harilik valgepöök	Carpinus betulus	19	2			
917	SaP	pensilvaania saar	Fraxinus pensylvanica	34 /30	3		tüvevigastus, õõnes, tüükad	
918	SaP	pensilvaania saar	Fraxinus pensylvanica	46	3		tüükad, tüvevigastus	
919	MäK	keermänd	Pinus contorta	40	4		õõnes, kuivab	
920	Ta	harilik tamm	Quercus robur	17	3		tüükad	
921	LhS	siberi lehis	Larix sibirica	37	2			
922	LhS	siberi lehis	Larix sibirica	46	2			
923	Si	harilik sirel	Syringa vulgaris		4	rl	võrahooldus, looduslik uuendus	
924	Va	harilik vaher	Acer platanoides	5	5	rh	looduslik uuendus	
925	Ja	harilik jalakas	Ulmus glabra	17	4			
926	Poen	põisenas	Physocarpus opulifolius		4	ln	noorendada	
927	Tm	harilik toomingas	Padus avium	7 /2	3			
928	LhS	siberi lehis	Larix sibirica	42	2	rl	all looduslik uuendus, tüükad	
929	Ta	harilik tamm	Quercus robur	35	3		kuivanud põhioksad võra allosas	
930	Poen	põisenas	Physocarpus opulifolius		4	ln	noorendada	
931	VaT	tatari vaher	Acer tataricum	19	jämedamharu	2	rl	põõsasjas, all looduslik uuendus
932	VaT	tatari vaher	Acer tataricum	12	jämedam haru	3		võra ühepoolne, murdunud haru
933	LdjV	villane lodjapuu	Viburnum lantana			4		
934	Va	harilik vaher	Acer platanoides	17		4		
935	Va	harilik vaher	Acer platanoides	14 /13	5	rh	all kuslapuu	
936	Va	harilik vaher	Acer platanoides	17		4	rh	all toomingas



nr	Liigi lühend	Liik eesti keeles	Liik ladina keeles	Rinnasdiameeter	Hinnang	Hooldus	Märkused	
937	Va	harilik vaher	Acer platanoides	8	5	rh		
938	ÕM	ida-mariõunapuu	Malus baccata	17	3			
939	Pi	harilik pihlakas	Sorbus aucuparia	9	4			
940	KsA	arukask	Betula pendula	31	3		all lodjapuu, kontpuu	
941	kuiv			11	5	rh		
942	Tm	harilik toomingas	Padus avium	7	4		all magesõstar	
943	Tr	harilik tümpuu	Rhamnus catharticus	14	/9/10	4	rhar	kuivanud haru, murdunud haru
944	VaT	tatari vaher	Acer tataricum	21	/11/5	3		viltu, murdumisohtlik?
945	Va	harilik vaher	Acer platanoides	11		4	rh	
946	VaT	tatari vaher	Acer tataricum	9	/4/4/4	3		perspektiivne
947	VaT	tatari vaher	Acer tataricum	16	/15/8/11	3		
948	Ksl+Kop+Vi					4	ln	lamandunud, noorendada
949	Kop	kontpuu sp	Cornus sp			4		piirata
950	Va	harilik vaher	Acer platanoides	6		5	rh	
951	Tm	harilik toomingas	Padus avium	33	/24/28	2		mädanik, murdumisohtlik haru?
952	kuiv					5	rs	
953	Va	harilik vaher	Acer platanoides	45		3		kuivanud oksad võra allosas
954	KiN	naastune kikkapuu	Euonymus verrucosus			3		
955	VaT	tatari vaher	Acer tataricum	14	/14	3	rhar	kuivanud haru
956	Va	harilik vaher	Acer platanoides	15	/13	4	rh	allajäänud
957	kuiv			18		5	rs	
958	VaT	tatari vaher	Acer tataricum	14		3		all murdunud haru
959	PäS	suurelehine pärn	Tilia platyphyllos	30		3	rl	all looduslik uuendus
960	Ta	harilik tamm	Quercus robur	16		4		
961	Kü	künapuu	Ulmus laevis	36	/33	2	rl	tüükad, kuivanud oksad võra allosas, all kuslapuu
962	Va	harilik vaher	Acer platanoides	44		5	rs	tüvevigastus, õõnes, seen, kuivab
963	Tm+Vi					4		
964	Vi	viirpuu sp	Crataegus sp			4		
965	LdjV+Vi+Ksl					4		
966	ReRa	raagremmelgas	Salix caprea	14...21		5	rs	murdunud haru, murdumisohtlik
967	Vi	viirpuu sp	Crataegus sp			3		
968	Tm sp			14	,9/6	4		kuivab
969	Poen+Kik+LäS					4	ln	noorendada

nr	Liigi lühend	Liik eesti keeles	Liik ladina keeles	Rinnasdiameeter	Hinnang	Hooldus	Märkused
970	NuP	palsaminulg	Abies balsamea	27		4	
971	NuP	palsaminulg	Abies balsamea	23		5 rs	kuiv
972	Ja	harilik jalakas	Ulmus glabra	13		4 rh	kasvab olulisema puu võrassa
973	Pä	harilik pärn	Tilia cordata	12	/10	3	
974	Tr	harilik türnpuu	Rhamnus catharticus	15	/15	3	tüvevigastus
975	Ja	harilik jalakas	Ulmus glabra	16		3 rl	all haava looduslik uuendus likvideerida
976	LdjV+Poen					3 lk	võrahooldus
977	Va	harilik vaher	Acer platanoides	11	/7	4 rh	looduslik uuendus
978	Ta	harilik tamm	Quercus robur	3		3	perspektiivne
979	Hb	harilik haab	Populus tremula		2...8	5 rh	grupp looduslik uuendus
980	Ks sp			4		4	tüvevigastus
981	Hb	harilik haab	Populus tremula		9, 8	5 rh	looduslik uuendus
982	Lum+SõM					4	
983	Kik	kikkapuu sp	Euonymus sp			3	
984	Va	harilik vaher	Acer platanoides	37		3	
985	Ja	harilik jalakas	Ulmus glabra	7		4 rh	kasvab olulisema puu võrassa
986	kuiv					5 rs	
987	Hb	harilik haab	Populus tremula		6, 9	4 rh	
988	Ldj	harilik lodjapuu	Viburnum opulus			4 ln	noorendada
989	Ta	harilik tamm	Quercus robur	32	/27	3	tüükad, murdumisohtlik haru
990	Ta	harilik tamm	Quercus robur	22		4	
991	Ta	harilik tamm	Quercus robur	28		3 rl	all vahtra looduslik uuendus raiuda
992	LäS+LdjV					4	piirata
993	LhK	kurili lehis	Larix kurilensis	28		5 rs	kuiv
994	Va	harilik vaher	Acer platanoides	13	/9	4 rh	looduslik uuendus
995	Pä	harilik pärn	Tilia cordata	18		3	tüükad, võra ühepoolne
996	Vi	viirpuu sp	Crataegus sp			3	
997	Ja	harilik jalakas	Ulmus glabra	22		3 lop	kuivanud põhioksad võra allosas, all looduslik uuendus
998	Ja	harilik jalakas	Ulmus glabra	28		3 lop	kuivanud põhioksad võra allosas, all looduslik uuendus, külmalõhe
999	Ja	harilik jalakas	Ulmus glabra	21	/6	4 rh	latv murdunud
1000	ÕM	ida-mariõunapuu	Malus baccata	18	/14	3 lop	kuivanud oksad kogu võras
1001	ÕM	ida-mariõunapuu	Malus baccata	16		4 lop	seen, kuivanud põhioksad kogu võras

nr	Liigi lühend	Liik eesti keeles	Liik ladina keeles	Rinnasdiameeter	Hinnang	Hooldus	Märkused
1002	Va	harilik vaher	Acer platanoides	5	5	rh	
1003	Va	harilik vaher	Acer platanoides	15	4		võra ühepoolne
1004	Pä	harilik pärn	Tilia cordata	8	4	rh	allajäänud
1005	Pä	harilik pärn	Tilia cordata	5	3		perspektiivne
1006	PäS	suurelehine pärn	Tilia platyphyllos	8, 3	4	rh	
1007	Pä	harilik pärn	Tilia cordata	29	5	rs	kuivab
1008	PäS	suurelehine pärn	Tilia platyphyllos	66	2	lok	tüükad, kuivanud oksad võra allosas
1009	PäS	suurelehine pärn	Tilia platyphyllos	17	/11	3 rhar	peenem haru raiuda
1010	Pä	harilik pärn	Tilia cordata	23	3		
1011	Pä	harilik pärn	Tilia cordata	19	/18/11/4	4 rs	tüvevigastus, koorevigastus, võra ühepoolne
1012	Tm	harilik toomingas	Padus avium	20	/13/7	4	võra ühepoolne, õõnes
1013	Pä	harilik pärn	Tilia cordata	16	4	4	võra ühepoolne
1014	LdjV	villane lodjapuu	Viburnum lantana		4	4	piirata
1015	PäS	suurelehine pärn	Tilia platyphyllos	3	5	rh	allajäänud
1016	PäS	suurelehine pärn	Tilia platyphyllos	9	4		perspektiivne
1017	PäS	suurelehine pärn	Tilia platyphyllos		5	rh	kännuvõsu
1018	Sa	harilik saar	Fraxinus excelsior	42	4	rh	kuivanud põhioksad kogu võras
1019	PäS	suurelehine pärn	Tilia platyphyllos	7	/7	4	
1020	Õ	aedõunapuu	Malus domestica	12	4		all kuslapuu
1021	Õ	aedõunapuu	Malus domestica	23	/3	4 rhar	kuivanud haru
1022	Va	harilik vaher	Acer platanoides	5	/2	4	
1023	Va	harilik vaher	Acer platanoides	36	3		
1024	Sa	harilik saar	Fraxinus excelsior	44	3		kuivanud põhioksad võra allosas
1025	Vi	viirpuu sp	Crataegus sp		4		
1026	Va	harilik vaher	Acer platanoides	12	, 7	5 rs	looduslik uuendus
1027	Va	harilik vaher	Acer platanoides	12	5	rh	allajäänud, võra ühepoolne
1028	Kop+Poen+Ksl				4	rl	noorendada, seest raiuda lehtpuuuuendus
1029	Pä	harilik pärn	Tilia cordata	54	2	lop	tüükad, kuivanud põhioksad võra allosas, all vahtra looduslik uuendus likvideerida
1030	Pä	harilik pärn	Tilia cordata	32	/31/21	3	tüükad
1031	PäS	suurelehine pärn	Tilia platyphyllos	5	5	rh	looduslik uuendus
1032	Ja	harilik jalakas	Ulmus glabra	28	3	rl	tüükad, all looduslik uuendus
1033	Ja	harilik jalakas	Ulmus glabra	33	/19/7	4 rp	tüvevigastus, kuivanud põhioksad kogu võras

nr	Liigi lühend	Liik eesti keeles	Liik ladina keeles	Rinnasdiameeter	Hinnang	Hooldus	Märkused	
1034	Krs	kirsipuu sp	Cerasus sp	14		3	viltu	
1035	Pä	harilik pärn	Tilia cordata	51		3	rl	juurdevõsu, kuivanud põhioksad võra allosas, tüvevigastus, tüükad
1036	Ksl	kuslapuu sp	Lonicera sp			4		
1037	Pä	harilik pärn	Tilia cordata	5	, 6	4	rh	
1038	Va	harilik vaher	Acer platanoides	5		5	rh	
1039	Hk	harilik hobukastan	Aesculus hippocastanum	35	/18	3	rhar	kuivanud haru, tüükad
1040	Pä	harilik pärn	Tilia cordata	15		4	rh	võra ühepoolne, allajäänud, tüvevigastus
1041	Si	harilik sirel	Syringa vulgaris			4		noorendada, murdunud haru
1042	Vi	viirpuu sp	Crataegus sp			4		võrahooldus
1043	Va	harilik vaher	Acer platanoides	13	/12	4	rh	
1044	LäS	suur läätspuu	Caragana arborescens			4	ln	lamandunud, noorendada
1045	Re	remmelgas sp	Salix sp	36	,31/20	4		kuivanud põhioksad kogu võras
1046	Krs	kirsipuu sp	Cerasus sp			4		
1047	Re	remmelgas sp	Salix sp	/11	/7	5	rs	
1048	Pä	harilik pärn	Tilia cordata	16	/13/9/5	4		
1049	Kop+LdjV					4		piirata
1050	Sa	harilik saar	Fraxinus excelsior	35	/33	4	rl	kuivanud põhioksad võra allosas, all vahtra looduslik uuendus raiuda
1051	LäS+ldjV+Ksl					4		piirata, noorendada
1052	VaT	tatari vaher	Acer tataricum			4		
1053	SaP	pensilvaania saar	Fraxinus pensylvanica	28	/14/14	3		tüükad, kuivanud oksad kogu võras, tüvevigastus
1054	Sa	harilik saar	Fraxinus excelsior	11		5	rh	all kikkapuu
1055	KsA	arukask	Betula pendula	9		5	rh	
1056	Tm	harilik toomingas	Padus avium	5		5	rh	
1057	PäS	suurelehine pärn	Tilia platyphyllos	17	/5/2/2	3	rhar	säilitada põhiharu
1058	Va	harilik vaher	Acer platanoides	6		4	rh	kasvab olulisema puu võrassa
1059	Va	harilik vaher	Acer platanoides	18		4		võra ühepoolne
1060	Pp	pappel sp	Populus sp	92	/49	5	rs	kuiv
1061	Pä	harilik pärn	Tilia cordata	13		3		perspektiivne
1062	Pä	harilik pärn	Tilia cordata	41	, 31/32/11	3		säilitada grupina
1063	Ko	amuuri korgipuu	Phellodendron amurense	35		2		võra ühepoolne, viltu
1064	PäS	suurelehine pärn	Tilia platyphyllos	61	/25	3		tüükad, all kuslapuu, külmalõhe

nr	Liigi lühend	Liik eesti keeles	Liik ladina keeles	Rinnasdiameeter	Hinnang	Hooldus	Märkused
1065	PäS	suurelehine pärn	Tilia platyphyllos	45		3 rl	looduslik uuendus, tüükad
1066	Ja	harilik jalakas	Ulmus glabra	24		5 rs	kuivab
1067	Ja	harilik jalakas	Ulmus glabra	32	/24	4 rhar	kuivanud haru
1068	Pä	harilik pärn	Tilia cordata	42		3 rhar	kõrval murdunud puu likvideerida
1069	Pä	harilik pärn	Tilia cordata	53	/36	4 rl	juurdevõsu, tüvevigastus
1070	LhJ	jaapani lehis	Larix kaempferi	34		2	võra ühepoolne
1071	LhJ	jaapani lehis	Larix kaempferi	35		2 rl	võra ühepoolne, all läätspuu likvideerida
1072	Si	harilik sirel	Syringa vulgaris			4	noorendada
1073	x			6		4	
1074	Pä	harilik pärn	Tilia cordata	9		5 rh	
1075	En					4	
1076	Va	harilik vaher	Acer platanoides	9		5 rh	kasvab olulisema puu võrassa
1077	LhE	euroopa lehis	Larix decidua	53		1	
1078	hk	harilik hobukastan	Aesculus hippocastanum	28		2	
1079	Ksl	kuslapuu sp	Lonicera sp			5 rh	
1080	Ta	harilik tamm	Quercus robur	9		5 rh	allajäänud
1081	ReRa	raagremmelgas	Salix caprea	19	/19	4	
1082	ReRa	raagremmelgas	Salix caprea	10	/9	5 rh	allajäänud
1083	ReRa	raagremmelgas	Salix caprea	19		5 rh	allajäänud, all kuslapuu
1084	Tm	harilik toomingas	Padus avium	18	/16/10/11	3	all lumimari
1085	Ksl	kuslapuu sp	Lonicera sp			4 ln	noorendada, piirata
1086	Ta	harilik tamm	Quercus robur	59		2 lop	võra ühepoolne, kuivanud põhioksad võra allosas
1087	Re+Pä+Sa+Vi+kuiv				2...15	5 rh	looduslik uuendus kasvab tamme ja lehise võrassa
1088	Srp	harilik sarapuu	Corylus avellana			3 rhar	kuivanud haru
1089	Ja	harilik jalakas	Ulmus glabra	22		3	
1090	VaT	tatari vaher	Acer tataricum			4	all kuslapuu
1091	Va	harilik vaher	Acer platanoides	45	, 43, 39	2	3 puud, kuivanud põhioksad võra allosas, tüükad, all kuslapuu
1092	Vi	viirpuu sp	Crataegus sp			4	
1093	Sa	harilik saar	Fraxinus excelsior	26		4	kasv pidurdunud
1094	Va	harilik vaher	Acer platanoides			5 rh	looduslik uuendus, põõsasjas
1095	Ja	harilik jalakas	Ulmus glabra	5		5 rh	
1096	Si	harilik sirel	Syringa vulgaris			4 ln	noorendada

nr	Liigi lühend	Liik eesti keeles	Liik ladina keeles	Rinnasdiameeter	Hinnang	Hooldus	Märkused
1097	PäS	suurelehine pärn	Tilia platyphyllos	46/52, 37, 41	3	rl	3 puud, all looduslik uuendus
1098	Ja	harilik jalakas	Ulmus glabra	5, 4	5	rh	kasvab olulisema puu võrassa
1099	LhJ	jaapani lehis	Larix kaempferi	49, 36, 30, 40, 32, 30	2	rl	all sirel, kuslapuu, looduslik uuendus
1100	PäS	suurelehine pärn	Tilia platyphyllos	5	5	rh	
1101	PäS	suurelehine pärn	Tilia platyphyllos	49	3	rl	all looduslik uuendus, juurdevõsu, tüükad
1102	PäS	suurelehine pärn	Tilia platyphyllos	41	3	rl	all looduslik uuendus, juurdevõsu, tüükad
1103	PäS	suurelehine pärn	Tilia platyphyllos	5	4		
1104	Si	harilik sirel	Syringa vulgaris		4	ln	murdunud haru, noorendada
1105	ÕM	ida-mariõunapuu	Malus baccata	19	4	lo	tüvel ronib viinapuu
1106	Si	harilik sirel	Syringa vulgaris		4	ln	noorendada
1107	Ja	harilik jalakas	Ulmus glabra		5	rh	
1108	Sa	harilik saar	Fraxinus excelsior	27	5	rs	kuivab
1109	Sa	harilik saar	Fraxinus excelsior	29	5	rs	kuivab
1110	Rb	robiinia sp	Robinia sp	6	3		
1111	Va	harilik vaher	Acer platanoides	13	5	rh	kasvab olulisema puu võrassa
1112	Pä	harilik pärn	Tilia cordata	15	4		perspektiivne
1113	En+LäS+Ej				4		
1114	Krs	kirsipuu sp	Cerasus sp	12	4		murdumisohtlik, kuivanud oksad kogu võras, all looduslik uuendus
1115	Pä	harilik pärn	Tilia cordata	8	5	rh	kasvab olulisema puu võrassa
1116	KsS	sookask	Betula pubescens	22	4		koorevigastus
1117	Ko	amuuri korgipuu	Phellodendron amurense	29	3	lop	kuivanud põhioksad kogu võras, koorevigastus, tüvevigastus, tüükad, all looduslik uuendus likvideerida
1118	Pä	harilik pärn	Tilia cordata	13	5	rh	
1119	Srp	harilik sarapuu	Corylus avellana		4		
1120	Va sp	vaher sp	Acer sp	5	4		
1121	Top	toompihlakas sp	Amelanchier		4		
1122	Si sp	sirel sp	Syringa sp		3		noorendada
1123	Si sp	sirel sp	Syringa sp		3		noorendada
1124	prunus sp			25	4	rp	kuivav
1125	Rb	robiinia sp	Robinia sp	10	4		
1126	Rb	robiinia sp	Robinia sp	5	5	rh	allajäänud



nr	Liigi lühend	Liik eesti keeles	Liik ladina keeles	Rinnasdiameeter	Hinnang	Hooldus	Märkused	
1127	Sa	harilik saar	Fraxinus excelsior	44	4	rl	kuivanud põhioksad võra allosas, all kuslapuu ja ro raiuda	
1128	Ku	harilik kuusk	Picea abies	34	3		all robiinia, viinapuu	
1129	Ku	harilik kuusk	Picea abies	31	4		2 latva	
1130	Va	harilik vaher	Acer platanoides	11	5	rh		
1131	Si	harilik sirel	Syringa vulgaris		4	ln	noorendada	
1132	LäS	suur läätspuu	Caragana arborescens		5	rs	lamandunud	
1133	Õ	aedõunapuu	Malus domestica	32	4		kuivanud haru, kuivanud oksad kogu võras, seen	
1134	Õ	aedõunapuu	Malus domestica	27	4		kuivanud haru, kuivanud põhioksad kogu võras	
1135	Ta	harilik tamm	Quercus robur	18	4		deformeerunud võra, koorevigastus	
1136	Pä	harilik pärn	Tilia cordata	54	2		tüükad	
1137	Pä	harilik pärn	Tilia cordata	39	3	rl	võra ühepoolne, juurevõsu	
1138	Pä	harilik pärn	Tilia cordata	56	2			
1139	Hb	harilik haab	Populus tremula	37	4	lop	külmalõhe, kuivanud põhioksad võra allosas	
1140	LhJ	jaapani lehis	Larix kaempferi	21	3		võra ühepoolne	
1141	Ja	harilik jalakas	Ulmus glabra	9	4		looduslik uuendus	
1142	Pä	harilik pärn	Tilia cordata	25	3			
1143	Kik+Ksl+Ja+Si				4		piirata, harvendada, likvideerida lehtpuuuuendus	
1144	Pi	harilik pihlakas	Sorbus aucuparia	7	4		all kuslapuu, lumimari	
1145	Ej	harilik ebajasmiin	Philadelphus coronarius		3		noorendada	
1146	SõM	mage sõstar	Ribes alpinum		4			
1147	Pä	harilik pärn	Tilia cordata	41	3	rl	all looduslik uuendus	
1148	Pä	harilik pärn	Tilia cordata	57	/51/40	2	rl	külmalõhe, tüvevigastus, juurevõsu, all viinapuu ja lodjapuu
1149	Krs	kirsipuu sp	Cerasus sp	3	4			
1150	LdjV+Ksl+Rb+Srp+Ej				4		puudel ronib peal viinapuu	
1151	Ja	harilik jalakas	Ulmus glabra	8	5	rh	kasvab olulisema puu võrasse	
1152	Ja	harilik jalakas	Ulmus glabra	24	/18	4	all kuslapuu	
1153	Pä	harilik pärn	Tilia cordata		5	rh	juurevõsu	
1154	Sa	harilik saar	Fraxinus excelsior	30	/13	4	tüükad	
1155	Va	harilik vaher	Acer platanoides	32	3			
1156	Ja	harilik jalakas	Ulmus glabra	6	5	rh		
1157	LäS	suur läätspuu	Caragana arborescens	6	, 7	3		
1158	Õ	aedõunapuu	Malus domestica	23	4			
1159	Õ	aedõunapuu	Malus domestica	18	5	rs	murdunud haru	

nr	Liigi lühend	Liik eesti keeles	Liik ladina keeles	Rinnasdiameeter	Hinnang	Hooldus	Märkused
1160	Ja	harilik jalakas	Ulmus glabra	5		4	
1161	Ja	harilik jalakas	Ulmus glabra	15	/14	4	
1162	Pä	harilik pärn	Tilia cordata	9	/4	4	
1163	Tr	harilik türnpuu	Rhamnus catharticus	16	, 10, 15	2	3 puud
1164	Ja	harilik jalakas	Ulmus glabra	8		5	rh kasvab olulisema puu võrassa
1165	SaP	pensilvaania saar	Fraxinus pensylvanica	27		4	ri all toomingas raiuda
1166	Top	toompihlakas sp	Amelanchier			4	
1167	Pm	pirnipuu	Pyrus sp	20		4	tüükad, kuivanud põhioksad kogu võras
1168	Kü	künnapuu	Ulmus laevis	44	/28	2	lop kuivanud põhioksad võra allosas
1169	Kü	künnapuu	Ulmus laevis	30		3	lop kuivanud põhioksad võra allosas, all looduslik uuendus
1170	Sa+Tm					5	rh looduslik uuendus
1171	Kü	künnapuu	Ulmus laevis	46	/33/26/32/12	2	lop kuivanud põhioksad kogu võras, all lumimari, läätspuu
1172	Ja	harilik jalakas	Ulmus glabra	9		5	rh
1173	Õ	aedõunapuu	Malus domestica	28	/19	3	
1174	Va	harilik vaher	Acer platanoides	5		5	rh
1175	Ksl	kuslapuu sp	Lonicera sp			4	
1176	Krs	kirsipuu sp	Cerasus sp	7		4	rh allajäänud
1177	Ja	harilik jalakas	Ulmus glabra	11		4	all murdunud saarvahtra kannuvõsu
1178	Si	harilik sirel	Syringa vulgaris			4	noorendada, elupuu on peale kukkunud
1179	Ko	amuuri korgipuu	Phellodendron amurense	38	/19	2	lop kuivanud põhioksad kogu võras, kuivanud haru, tüükad
1180	Ksl	kuslapuu sp	Lonicera sp			4	
1181	ku	harilik kuusk	Picea abies	50		3	ri vaik, peened ripuvad oksad, all jalaka looduslik uuendus
1182	TaF	harilik tamm Fastigiata	Quercus robur Fastigiata	46		3	ri kuivanud haru, kuivanud põhioksad kogu võras, all toomingas raiuda
1183	TaF	harilik tamm Fastigiata	Quercus robur Fastigiata	16		3	
1184	Kop+LäS+Ej+Hb					4	harvendada piirata
1185	El	harilik elupuu	Thuja occidentalis	26		5	rs ümber kukkunud
1186	Hb	harilik haab	Populus tremula	3		5	rh
1187	Pe	harilik pihlenelas	Sorbaria sorbifolia			4	piirata
1188	Va	harilik vaher	Acer platanoides	19	/6/5	4	rh kasvab olulisema puu võrassa
1189	Hb	harilik haab	Populus tremula	21		4	rh kasvab olulisema puu võrassa
1190	Va	harilik vaher	Acer platanoides	32		4	rh kasvab olulisema puu võrassa

nr	Liigi lühend	Liik eesti keeles	Liik ladina keeles	Rinnasdiameeter	Hinnang	Hooldus	Märkused	
1191	Pä	harilik pärn	Tilia cordata	5	5	rh	kasvab olulisema puu võrasse	
1192	Si	harilik sirel	Syringa vulgaris		4	rl	sees kikkapuu, viirpuu, haab - looduslik uuendus, sirel noorendada	
1193	Ja	harilik jalakas	Ulmus glabra	8 , 4	4			
1194	Tr	harilik tümpuu	Rhamnus catharticus	6	4		tüvevigastus	
1195	Ksl	kuslapuu sp	Lonicera sp		4		noorendada	
1196	kuiv			17	5	rs		
1197	Tr	harilik tümpuu	Rhamnus catharticus	5	4		all lodjapuu	
1198	Tr	harilik tümpuu	Rhamnus catharticus	6 , 5, 5	3			
1199	Ma	mandžuuria araalid (kuradipuu)	Aralia mandschurica Maxim.	2	2			
1200	Tr	harilik tümpuu	Rhamnus catharticus	7	3			
1201	Ja	harilik jalakas	Ulmus glabra	25	4			
1202	Tm	harilik toomingas	Padus avium		5	rh	võsa	
1203	Hb	harilik haab	Populus tremula	7	5	rh	kasvab olulisema puu võrasse	
1204	Ja	harilik jalakas	Ulmus glabra	7	4		võra ühepoolne	
1205	Tm	harilik toomingas	Padus avium	13	4		maha kaardunud, murdunud haru	
1206	Kop	kontpuu sp	Cornus sp		5	rh	võsa	
1207	Hb	harilik haab	Populus tremula	7	5	rh	kasvab olulisema puu võrasse	
1208	Tm	harilik toomingas	Padus avium		5	rh	looduslik uuendus	
1209	ÕM	ida-mariõunapuu	Malus baccata	23	/20/11	4	rhar	seen, murdunud haru
1210	Õ	aedõunapuu	Malus domestica	17	/17/12	4	rhar	kuivanud haru, kuivanud põhioksad kogu võras
1211	Lum+Ksl				4		piirata	
1212	Tm	harilik toomingas	Padus avium	22	/22	3	rhar	kuivanud haru, tüvevigastus
1213	Ja	harilik jalakas	Ulmus glabra	19	4	rl	juurdevõsu	
1214	Pä	harilik pärn	Tilia cordata	9	4	rh	juurdevõsu	
1215	HbH	hõbehaab	Populus alba	63	4		viltu, murdumisohulik?	
1216	Ta	harilik tamm	Quercus robur	26	4		tüükad, võra ühepoolne, all looduslik uuendus	
1217	Ja	harilik jalakas	Ulmus glabra	10	/7	5	rh	
1218	Si sp	sirel sp	Syringa sp		4			
1219	HbH	hõbehaab	Populus alba	59	3		viltu	
1220	HbH	hõbehaab	Populus alba	66	3		viltu	
1221	PäS	suurelehine pärn	Tilia platyphyllos	27	3		perspektiivne	

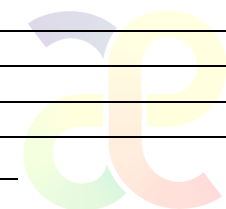
nr	Liigi lühend	Liik eesti keeles	Liik ladina keeles	Rinnasdiameeter	Hinnang	Hooldus	Märkused	
1222	Vi	viirpuu sp	Crataegus sp		4		osad lamandunud ja raiuda	
1223	Va	harilik vaher	Acer platanoides	55	5	rh		
1224	Ja	harilik jalakas	Ulmus glabra	26	/25/13/11	4	rhar	2 peenemat haru raiuda
1225	Lum	harilik lumimari	Symphoricarpos albus		4		piirata	
1226	HbH	hõbehaab	Populus alba	63	4	rl	viltune, all ja looduslik uuendus	
1227	HbH	hõbehaab	Populus alba	58	4	rl	viltune, all ja looduslik uuendus	
1228	Srp	harilik sarapuu	Corylus avellana		4			
1229	Va	harilik vaher	Acer platanoides	36	4		tüükad	
1230	Pä	harilik pärn	Tilia cordata	21	3		perspektiivne	
1231	Ja	harilik jalakas	Ulmus glabra	10	5	rh	kasvab olulisema puu võrassa	
1232	Ja	harilik jalakas	Ulmus glabra	24	4			
1233	Ja	harilik jalakas	Ulmus glabra	49	/13	5	rs	murdumisohtlik, harudevaheline lõhe, all pärn, puu on peale kukkunud
1234	Ksl	kuslapuu sp	Lonicera sp		4			
1235	Ja	harilik jalakas	Ulmus glabra	10	4			
1236	Ja	harilik jalakas	Ulmus glabra	8	, 6	5	rh	
1237	Va	harilik vaher	Acer platanoides	58	5	rh	lõhe, puu peale kukkunud, murdumisohtlik	
1238	Ja	harilik jalakas	Ulmus glabra	43	4	lop	kuivanud põhioksad kogu võras	
1239	Ja	harilik jalakas	Ulmus glabra	8	4			
1240	Hb	harilik haab	Populus tremula	32	5	rs	õõnes, kitsas, kasv pidurdunud	
1241	Ja	harilik jalakas	Ulmus glabra	51	5	rs	murdunud	
1242	Ja	harilik jalakas	Ulmus glabra	59	4	rhar	murdunud latv, murdunud haru	
1243	Ja	harilik jalakas	Ulmus glabra	34	4		võra ühepoolne	
1244	SrpK	kõrgetüveline sarapuu	Corylus columna		3	ln	puu peale kukkunud, noorendada	
1245	Ja	harilik jalakas	Ulmus glabra	17	4	rl	all looduslik uuendus	
1246	KsA	arukask	Betula pendula	39	3	lok	kuivanud oksad võra allosas, all pärn	
1247	Ta	harilik tamm	Quercus robur	39	/26/24/32	3	lop	tüükad, kuivanud põhioksad võra allosas, all viirpuu
1248	PhH	hall päklikpuu	Juglans cinerea	53	3	lop	seen, kuivanud põhioksad kogu võras, tüükad, juurevõsu	
1249	SrpK	kõrgetüveline sarapuu	Corylus columna	15	/15/12/14	2		
1250	PäS	suurelehine pärn	Tilia platyphyllos	20	3		kasvab päklikpuu võrassa	
1251	VaM	mägivaher	Acer pseudoplatanus	11	3	rl	all looduslik uuendus	

nr	Liigi lühend	Liik eesti keeles	Liik ladina keeles	Rinnasdiameeter	Hinnang	Hooldus	Märkused	
1252	SrpK	kõrgetüveline sarapuu	Corylus columna	11 /9/6/6	2			
1253	Ja	harilik jalakas	Ulmus glabra	23		3		
1254	SrpK	kõrgetüveline sarapuu	Corylus columna	8		3	võrahooldus	
1255	Lm	must lepp	Alnus glutinosa	49		3	tüükad	
1256	Lm	must lepp	Alnus glutinosa	45		4	tüvevigastus	
1257	PhH	hall pähklipuu	Juglans cinerea	41		3	õõnes, tüükad	
1258	Va	harilik vaher	Acer platanoides	32 /21		4		
1259	Ko	amuuri korgipuu	Phellodendron amurense	39		2	rl	puu peale langenud , all vam looduslik uuendus raiuda
1260	Lm	must lepp	Alnus glutinosa	42 /38		3		
1261	kuiv			42		5	rs	
1262	VaM	mägivahter	Acer pseudoplatanus	3 , 2		4		looduslik uuendus
1263	Ksl	kuslapuu sp	Lonicera sp			4		
1264	SrpK	kõrgetüveline sarapuu	Corylus columna			3		
1265	VaM	mägivahter	Acer pseudoplatanus	10		4		
1266	Tm	harilik toomingas	Padus avium			5	rh	lamandunud
1267	PhH	hall pähklipuu	Juglans cinerea	3 , 3, 3		3		perspektiivsed, all lumimari
1268	Tr	harilik tümpuu	Rhamnus catharticus			4		lamandunud
1269	Kik	kikkapuu sp	Euonymus sp			4		
1270	PäS	suurelehine pärn	Tilia platyphyllos	105 /54		1		suur õõnsus, dekoratiivne vana puu!
1271	sa sp	saar sp	Fraxinus sp	34		4		kasvab päma võrasse
1272	VaT	tatari vahter	Acer tataricum	19		5	rs	seen, tüvevigastus, all looduslik uuendus säilitada
1273	Lum	harilik lumimari	Symphoricarpos albus			4		
1274	PhH	hall pähklipuu	Juglans cinerea	10		5	rh	võra ühepoolne, kasvab pä võrasse
1275	PhH	hall pähklipuu	Juglans cinerea	13		4		all rohkelt pähklipuu looduslikku uuendust
1276	Tm sp			33 /22		3	rhar	murdunud haru
1277	Kik	kikkapuu sp	Euonymus sp	3		3		
1278	Tm	harilik toomingas	Padus avium	30 /6		5	rs	latv murdunud
1279	Ja	harilik jalakas	Ulmus glabra	9		5	rh	
1280	PhH	hall pähklipuu	Juglans cinerea	12		3		
1281	murdunud			38		5	rs	

nr	Liigi lühend	Liik eesti keeles	Liik ladina keeles	Rinnasdiameeter	Hinnang	Hooldus	Märkused
1282	Ja	harilik jalakas	Ulmus glabra	13		4	
1283	Ko	amuuri korgipuu	Phellodendron amurense	9	/9	3	perspektiivne
1284	Sa	harilik saar	Fraxinus excelsior	8		5 rh	
1285	Kik	kikkapuu sp	Euonymus sp			4 lk	tüvevigastus
1286	Ta	harilik tamm	Quercus robur	4		4	ühepoolne
1287	LäS	suur läätspuu	Caragana arborescens			4 lk	võrahooldus
1288	Pi	harilik pihlakas	Sorbus aucuparia	10		5 rs	seen ühpoolne
1289	Va	harilik vaher	Acer platanoides	16		4	
1290	Va	harilik vaher	Acer platanoides	47		3 lok	külmalõhe, kuivanud oksad võra allosas
1291	Sa	harilik saar	Fraxinus excelsior	30		4	ühepoolne
1292	Ja	harilik jalakas	Ulmus glabra	7	/6	5 rh	seen
1293	Va	harilik vaher	Acer platanoides	49		2	kuivanud oksad võra allosas
1294	Va	harilik vaher	Acer platanoides	5		5 rh	all ksl
1295	Po	pooppuu	Sorbus intermedia	29	/15/23/24/24	3 lok	tüükad, kuivanud oksad võra allosas, all lodjapuu
1296	Va	harilik vaher	Acer platanoides	8		5 rh	koorevigastus, ühpoolne
1297	Lum	harilik lumimari	Symphoricarpos albus			4	
1298	Lum	harilik lumimari	Symphoricarpos albus			4	
1299	Ksl	kuslapuu sp	Lonicera sp			4	
1300	VaT	tatari vaher	Acer tataricum	27	/20/25/13	3 lo	seen, kuivanud haru, tüükad
1301	Sa	harilik saar	Fraxinus excelsior	15	/11	4	
1302	PhH	hall pähklipuu	Juglans cinerea	7	/3	3	
1303	Kik	kikkapuu sp	Euonymus sp			4	
1304	Ja	harilik jalakas	Ulmus glabra	9		5 rh	
1305	Sa	harilik saar	Fraxinus excelsior	47		4	
1306	Ja	harilik jalakas	Ulmus glabra	28		3	
1307	PhH	hall pähklipuu	Juglans cinerea	10		3	tüükad
1308	PhH	hall pähklipuu	Juglans cinerea	18	/7/7	3 rh	peenemadharud eemaldada
1309	Ja	harilik jalakas	Ulmus glabra	7	/6	4	
1310	VaM	mägivahter	Acer pseudoplatanus	23		3	
1311	Vp	harilik valgepöök	Carpinus betulus	21		2	tüükad, ühpoolne
1312	Krs	kirsipuu sp	Cerasus sp	17		4	liik vajab täpsustamist, kuivanud oksad kogu võras
1313	Ta	harilik tamm	Quercus robur	32		3	kuivanud põhioksad võra allosas
1314	Krs	kirsipuu sp	Cerasus sp	16		4	liik vajab täpsustamist, ühpoolne

nr	Liigi lühend	Liik eesti keeles	Liik ladina keeles	Rinnasdiameeter	Hinnang	Hooldus	Märkused
1315	Ksl	kuslapuu sp	Lonicera sp		4		
1316	MäK	keerdmänd	Pinus contorta	47	4		kuivanud oksad võra allosas
1317	Ja	harilik jalakas	Ulmus glabra	15 /13	4		
1318	VaM	mägivaher	Acer pseudoplatanus	4	4		
1319	VaM	mägivaher	Acer pseudoplatanus	16	3		
1320	VaM	mägivaher	Acer pseudoplatanus	46	2		
1321	Krs	kirsipuu sp	Cerasus sp	15 /9	4		liik vajab täpsustamist
1322	Vp	harilik valgepöök	Carpinus betulus	8 /3	4		
1323	PäS	suurelehine pärn	Tilia platyphyllos	42 /36/37	2	lok	kuivanud oksad võra allosas
1324	Ja	harilik jalakas	Ulmus glabra	14	4	rh	
1325	Ja	harilik jalakas	Ulmus glabra	30	4		seen tüükad, ühepoolne, kuivanud põhioksad võra allosas
1326	PäL	läänepärn	Tilia europaea	35 /36/35/35	3		tüükad, kuivanud oksad võra allosas
1327	VaM	mägivaher	Acer pseudoplatanus	5	4		
1328	Ta	harilik tamm	Quercus robur	41	3		tüükad, külmalõhe
1329	VaM	mägivaher	Acer pseudoplatanus		5	rh	
1330	PäL	läänepärn	Tilia europaea	46 /41/41	3		tüükad
1331	PäS	suurelehine pärn	Tilia platyphyllos	40	4		kuivanud põhioksad võra allosas
1332	Va	harilik vaher	Acer platanoides	24	4		liik vajab täpsustamist, õõnes, ühepoolne, tüvevigastus
1333	Pä	harilik pärn	Tilia cordata	35	3		ühepoolne, tüükad
1334	Ja	harilik jalakas	Ulmus glabra	5	5	rh	
1335	Ja	harilik jalakas	Ulmus glabra	8 /3	5	rh	
1336	PäS	suurelehine pärn	Tilia platyphyllos	35	3		tüükad, ühepoolne
1337	Ja	harilik jalakas	Ulmus glabra	3	5	rh	
1338	PäS	suurelehine pärn	Tilia platyphyllos	63 ,49, 27/14	3	lok	õõnes, lõhe, kuivanud oksad võra allosas, mo haru.
1339	Ksl	kuslapuu sp	Lonicera sp		5	rh	
1340	Ja	harilik jalakas	Ulmus glabra	5	5	rh	
1341	Ksl	kuslapuu sp	Lonicera sp		5	rh	
1342	Ja	harilik jalakas	Ulmus glabra	7	4		ühepoolne
1343	Pä	harilik pärn	Tilia cordata	2	5	rh	
1344	Va	harilik vaher	Acer platanoides	24	4		
1345	VaT	tatari vaher	Acer tataricum	5	3		
1346	LäS	suur läätspuu	Caragana arborescens	5	4		
1347	Va	harilik vaher	Acer platanoides	55	2		

nr	Liigi lühend	Liik eesti keeles	Liik ladina keeles	Rinnasdiameeter	Hinnang	Hooldus	Märkused
1348	VaT	tatari vaher	Acer tataricum		4		all lumimari
1349	Tm	harilik toomingas	Padus avium	27	5	rh	murdunud
1350	Pa	paju sp	Salix sp		5	rh	
1351	Pa	paju sp	Salix sp		5	rh	
1352	KsA	arukask	Betula pendula	19	4		
1353	KsA	arukask	Betula pendula	6	4		
1354	Pa+Vi				4		paju eemaldada
1355	Pp	pappel sp	Populus sp	22	4		
1356	Pp	pappel sp	Populus sp	27	4		
1357	Pp	pappel sp	Populus sp	24	4		
1358	Ta	harilik tamm	Quercus robur	5	4		
1359	Ta	harilik tamm	Quercus robur	4	4		
1360	Si	harilik sirel	Syringa vulgaris		4	rl	
1361	Ta	harilik tamm	Quercus robur	6	4		
1362	Ta	harilik tamm	Quercus robur	12	3		
1363	JaK	korgjalakas	Ulmus minor var. suberosa Rehder		3		
1364	Ta	harilik tamm	Quercus robur	4 /4	4		
1365	VaT	tatari vaher	Acer tataricum		3		
1366	Ta	harilik tamm	Quercus robur	5	4		
1367	VaT	tatari vaher	Acer tataricum		3		
1368	VaT	tatari vaher	Acer tataricum		3		
1369	Ta	harilik tamm	Quercus robur	6	3		
1370	Ta	harilik tamm	Quercus robur	15	3		
1371	Lv	Hall lepp	Alnus incana	6 /5	5	rh	
1372	KsA	arukask	Betula pendula	32	3		
1373	Et	harilik ebatsuuga	Pseudotsuga menziesii	8	4	rl	likvideerida kõrvalt haab
1374	VaT	tatari vaher	Acer tataricum		3		
1375	Re	remmelgas sp	Salix sp	27 /24	4		
1376	Hb	harilik haab	Populus tremula	31 /28	4		all kuslapuu
1377	KsA	arukask	Betula pendula	10 /6	4		
1378	Ta	harilik tamm	Quercus robur	2...3	4		
1379	Vi	viirpuu sp	Crataegus sp		4		



nr	Liigi lühend	Liik eesti keeles	Liik ladina keeles	Rinnasdiameeter	Hinnang	Hooldus	Märkused
1380	Tp	tuhkpuu sp	Cotoneaster sp		4		
1381	Pa	paju sp	Salix sp	2	5	rh	
1382	Ku	harilik kuusk	Picea abies	2	4	rl	
1383	Pa	paju sp	Salix sp	2	5	rh	
1384	Pp	pappel sp	Populus sp	24	4		
1385	Va	harilik vaher	Acer platanoides	6	4		
1386	Va	harilik vaher	Acer platanoides	4	4		
1387	Ta	harilik tamm	Quercus robur	3	4		
1388	Ta	harilik tamm	Quercus robur	10	3		
1389	Ta	harilik tamm	Quercus robur	2	5	rh	
1390	KsA	arukask	Betula pendula	3	5	rh	
1391	Re	remmelgas sp	Salix sp	26	/23/19	4	
1392	KsA	arukask	Betula pendula	11	4		
1393	Re	remmelgas sp	Salix sp	11	5	rh	
1394	Re	remmelgas sp	Salix sp	7	5	rh	
1395	Ku	harilik kuusk	Picea abies	2	4	rl	
1396	VaT	tatari vaher	Acer tataricum		3		
1397	Vi	viirpuu sp	Crataegus sp		3		
1398	Va	harilik vaher	Acer platanoides	10	4		
1399	Ta	harilik tamm	Quercus robur	8	5	rh	
1400	Ta	harilik tamm	Quercus robur	7	4	rl	
1401	Va	harilik vaher	Acer platanoides	5	5	rh	
1402	Ta	harilik tamm	Quercus robur	4	4		
1403	KsA	arukask	Betula pendula	20	, 5, 13, 7	4	
1404	Ta	harilik tamm	Quercus robur	7	4		
1405	Ta	harilik tamm	Quercus robur	7	4		
1406	LdjV	villane lodjapuu	Viburnum lantana		3		
1407	KsA	arukask	Betula pendula	2	5	rh	
1408	Va	harilik vaher	Acer platanoides	3	5	rh	
1409	Va	harilik vaher	Acer platanoides	5	5	rh	
1410	Va	harilik vaher	Acer platanoides	8	/8	4	
1411	KsA	arukask	Betula pendula	4	, 3, 4	5	rh
1412	Re	remmelgas sp	Salix sp	22	10...22	4	

nr	Liigi lühend	Liik eesti keeles	Liik ladina keeles	Rinnasdiameeter	Hinnang	Hooldus	Märkused
1413	Hb	harilik haab	Populus tremula	7		5 rh	
1414	Hb	harilik haab	Populus tremula		2...10	5 rh	15 tk
1415	Pa	paju sp	Salix sp			5 rh	
1416	KsA	arukask	Betula pendula	4	, 4, 2	5 rh	
1417	Mä	harilik mänd	Pinus sylvestris	2		4 rl	
1418	Pp	pappel sp	Populus sp	5	, 3	5 rh	
1419	Pp	pappel sp	Populus sp	10		5 rh	
1420	Pp	pappel sp	Populus sp	3		5 rh	
1421	Va	harilik vaher	Acer platanoides	13	/10/9/7	4	
1422	VaT	tatari vaher	Acer tataricum			3	
1423	Vi	viirpuu sp	Crataegus sp			4	
1424	Va	harilik vaher	Acer platanoides	12	/10/11/8/9	4	
1425	Ta	harilik tamm	Quercus robur	13		3	
1426	Va	harilik vaher	Acer platanoides	12		4	
1427	Re	remmelgas sp	Salix sp	14		5 rh	
1428	Re	remmelgas sp	Salix sp		12...16	5 rh	
1429	KsA	arukask	Betula pendula	22	/17/15/14	4	
1430	KsA	arukask	Betula pendula	8	/6/7/8	5 rh	
1431	Pa	paju sp	Salix sp			5 rh	
1432	Pa	paju sp	Salix sp			5 rh	
1433	Õ	aedõunapuu	Malus domestica	18	/13/12	4 lok	kuivanud oksad kogu võras
1434	VaT	tatari vaher	Acer tataricum	4		4	
1435	Ta	harilik tamm	Quercus robur	4		4	
1436	Ta	harilik tamm	Quercus robur	5		4	
1437	KsA	arukask	Betula pendula	14		4	
1438	Ta	harilik tamm	Quercus robur	4	, 4	5 rh	
1439	Va	harilik vaher	Acer platanoides	21	/12/10/10	4	tüvevigastus
1440	Va	harilik vaher	Acer platanoides	8	/7/8/8	4	
1441	Pä	harilik pärn	Tilia cordata	4		5 rh	
1442	Va	harilik vaher	Acer platanoides	4		5 rh	
1443	Re	remmelgas sp	Salix sp	4		5 rh	
1444	Pp	pappel sp	Populus sp	11		5 rh	
1445	Pp	pappel sp	Populus sp	4		5 rh	



nr	Liigi lühend	Liik eesti keeles	Liik ladina keeles	Rinnasdiameeter	Hinnang	Hooldus	Märkused
1446	Va	harilik vaher	Acer platanoides	10		4	
1447	KsA	arukask	Betula pendula	20		4	
1448	KsA	arukask	Betula pendula	14		4	
1449	kuiv					5	rs
1450	Va	harilik vaher	Acer platanoides	8		4	
1451	KsA	arukask	Betula pendula		6...15	4	säilitada 3 suuremat
1452	kuiv			22		5	rs
1453	Pä	harilik pärn	Tilia cordata	10		4	
1454	KsA	arukask	Betula pendula	8		5	rh
1455	KsA	arukask	Betula pendula	51		2	
1456	Vi	viirpuu sp	Crataegus sp			4	
1457	Vi	viirpuu sp	Crataegus sp			4	
1458	PäS	suurelehine pärn	Tilia platyphyllos	28		3	
1459	Vi	viirpuu sp	Crataegus sp			4	rl

x – liik määrata vegetatsiooniperioodil.

Hoolduse lühendite seletus:

Lühend	Tegevus
rs	kuivanud ja kuivavate puude eemaldamine
rh	perspektiivsete puude kasvuruumis kasvavate puude eemaldamine
rk	kujunduslikult väheväärtuslike puude eemaldamine
rp	etapiviisiliselt raiutavate puude raie / tingimuslik puude raie
s	säilitatav känd või tüugas (elustikupuu)
lo	vajab põhi- ja kõrvalokste lõikust
lop	vajab põhiokste / ladvaosa okste lõikust
lok	vajab kõrvalokste lõikust
lk	kujunduslõikus
ln	noorenduslõikus
rhar	kuivanud või kuivavate harude raie

rl	säilitada, kuid raiuda all või sees kasvav looduslik uuendus
ht	tüve / koorevigastuste hooldus
hj	juurevigastuste hooldus
t	vajab toestamist
y	ümberistutatav puu või põõsas

