



Liikluslahendus OÜ  
Ristimetsa, Vedu küla Tartu vald  
60536 Tartumaa  
Tel +372 5238 707  
info@liikluslahendus.com  
<http://www.liikluslahendus.com/>  
Registrikood 11999509  
MTR nr: ELK 000020, ETK 000284

Töö nr: 051834  
Tellija: Tartu linnavalitsuse linnaplaneerimise  
ja maakorralduse osakond

## **Puiestee tn - Põllu tn - Aruküla tee - Ujula tn ühendustee ristmikuala eskiislahendus**

### **Seletuskiri**



Koostaja Sulev Sannik

**Tartumaa 2018**

## Sisukord

Sissejuhatus.....	3
1. Arvestatud planeeringud, projektid, uurimistööd .....	3
2. Liiklussagedused.....	4
2.1. Olemasolev liiklus.....	4
2.2. Prognoosivariandid aastaks 2030: .....	5
3. Liikluskorralduse ettepanek .....	7
3.1. Puiestee - Põllu – Ujula ristmik.....	7
3.1.1. Ujula tn - Aruküla tee ühendustee rajamise järgne eskiislahendus.....	8
3.1.2. Ujula tn - Aruküla tee ühendustee rajamise eelne eskiislahendus .....	9
3.2. Ujula tänava ja Tähtvere silla ristmik.....	10

<b>Liikluslahendus OÜ</b>	Töö nr: <b>051869</b>	Stadium: <b>Eskiis</b>	
Projekti nimi: Puiestee tn - Põllu tn - Aruküla tee - Ujula tn ühendustee ristmikuala eskiislahendus			
Objekti aadress: Tartu linn, Puiestee ja Ujula tänav			

## ***Sissejuhatus***

Käesolev töö „Puiestee tn - Põllu tn - Aruküla tee - Ujula tn ühendustee ristmikuala eskiislahendus“ on koostatud Tartu linnavalitsuse linnaplaneerimise ja maakorralduse osakonna tellimusel.

### ***1. Arvestatud planeeringud, projektid, uurimistööd***

Käesoleva töö koostamisel on arvestatud järgmiste töödega:

- Tartu linna üldplaneering, kehtestatud 14.09.2017. a.;
- Aruküla tee 8 krundi detailplaneering, kehtestatud 11.05.2017. a.;
- Tartu linna üldplaneeringu koostamiseks teostatud liiklusuuringud;
- AS Kommunaalprojekt töö nr TA-11-09 "Tartu linnas Tähtvere silla juurdepääsuteede eskiisprojekt".

<b>Liikluslahendus OÜ</b>	Töö nr: <b>051869</b>	Stadium: <b>Eskiis</b>	
Projekti nimi: Puiestee tn - Põllu tn - Aruküla tee - Ujula tn ühendustee ristmikuala eskiislahendus			
Objekti aadress: Tartu linn, Puiestee ja Ujula tänav			

## 2. Liiklussagedused

### 2.1. Olemasolev liiklus

Väljavõtted Tartu linna üldplaneeringu koostamiseks vajalikest liiklusuuringutest:

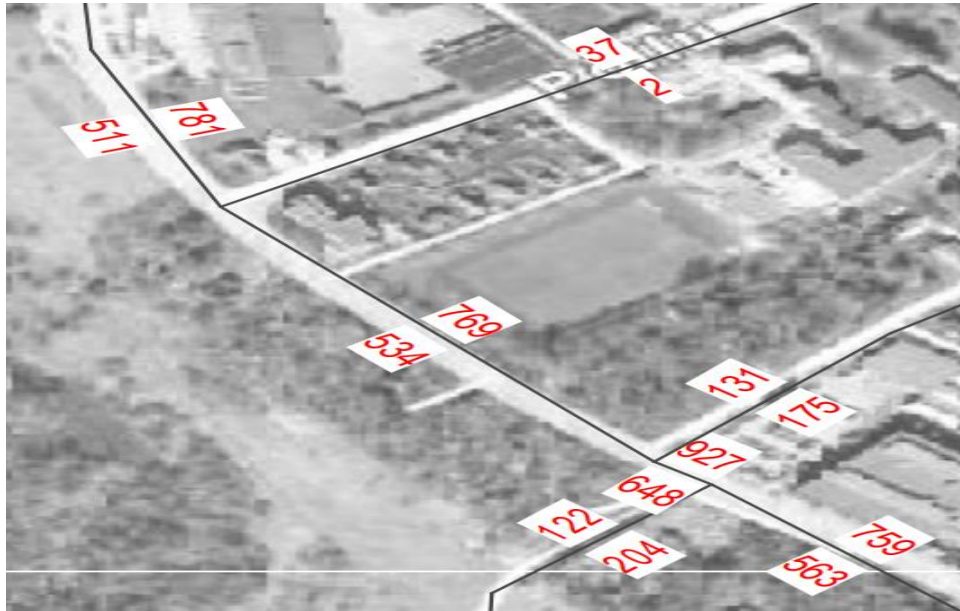
- Modelleerimistulemused 2015, õhtune tipptund 16:30-17:30, füüsilised ühikud (a/h)



<b>Liikluslahendus OÜ</b>	Töö nr: <b>051869</b>	Stadium: <b>Eskiis</b>	
Projekti nimi: Puiestee tn - Põllu tn - Aruküla tee - Ujula tn ühendustee ristmikuala eskiislahendus			
Objekti aadress: Tartu linn, Puiestee ja Ujula tänav			

## 2.2. Prognoosivariandid aastaks 2030:

### - 2030 variant V0 - olemasolev teedevõrk



### - 2030 variant V1 - Põhjaringi sild



Liikluslahendus OÜ	Töö nr: 051869	Stadium: Eskiis	
Projekti nimi: Puiestee tn - Põllu tn - Aruküla tee - Ujula tn ühendustee ristmikuala eskiislahendus			
Objekti aadress: Tartu linn, Puiestee ja Ujula tänav			

**- 2030 variant V6 - Tuglase sild****2030 Variant V7 – ainult Tähtvere sild**

Liikluslahendus OÜ

Töö nr: 051869

Stadium: Eskiis

Projekti nimi: Puiestee tn - Põllu tn - Aruküla tee - Ujula tn ühendustee ristmikuala eskiislahendus

Objekti aadress: Tartu linn, Puiestee ja Ujula tänav

### 3. Liikluskorralduse ettepanek

#### 3.1. Puiestee - Põllu – Ujula ristmik

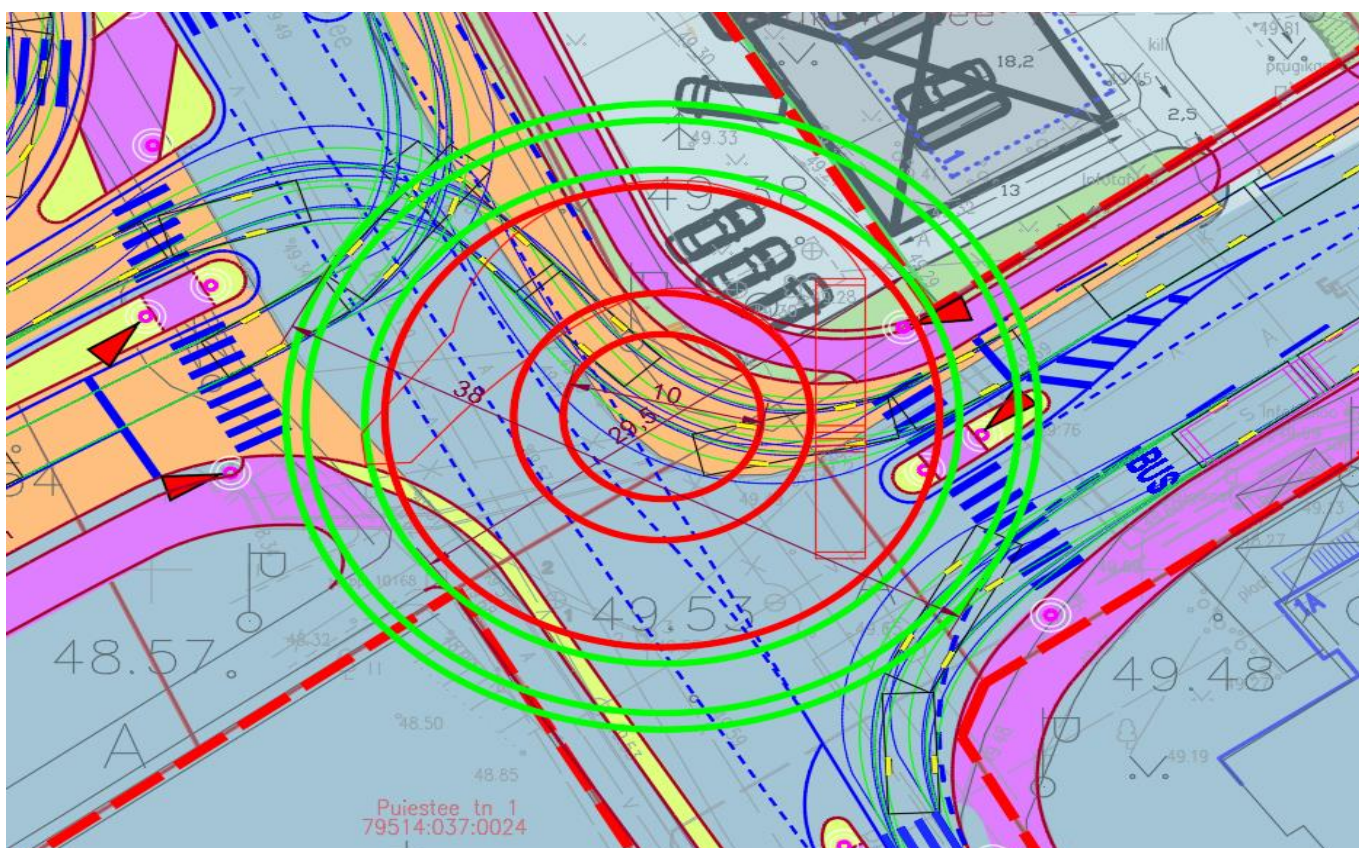
Koostatud on kaks võimalikku lahendusvarianti

- Ujula tn - Aruküla tee ühendustee rajamise järgne eskiislahendus;
- Ujula tn - Aruküla tee ühendustee rajamise eelne eskiislahendus.

Vastavalt lähteülesandele kaaluti ka ringristmiku varianti, kuid arvestades ristmiku eri harude nihutust ja liiklusruumi suurust, ei ole see töö koostaja arvates hea lahendus võimalik.

Vähim jaotusringi läbimõõt, mis liigendbussile (autorongile) sobib, on 10 m. Juba sellise ristmiku ruumivajadus koos kergliiklusteedega ja ohutusribadega on 38 m. Tegelikku ruumi on ca 30 m. (joonis 3.1).

**Joonis 3.1**



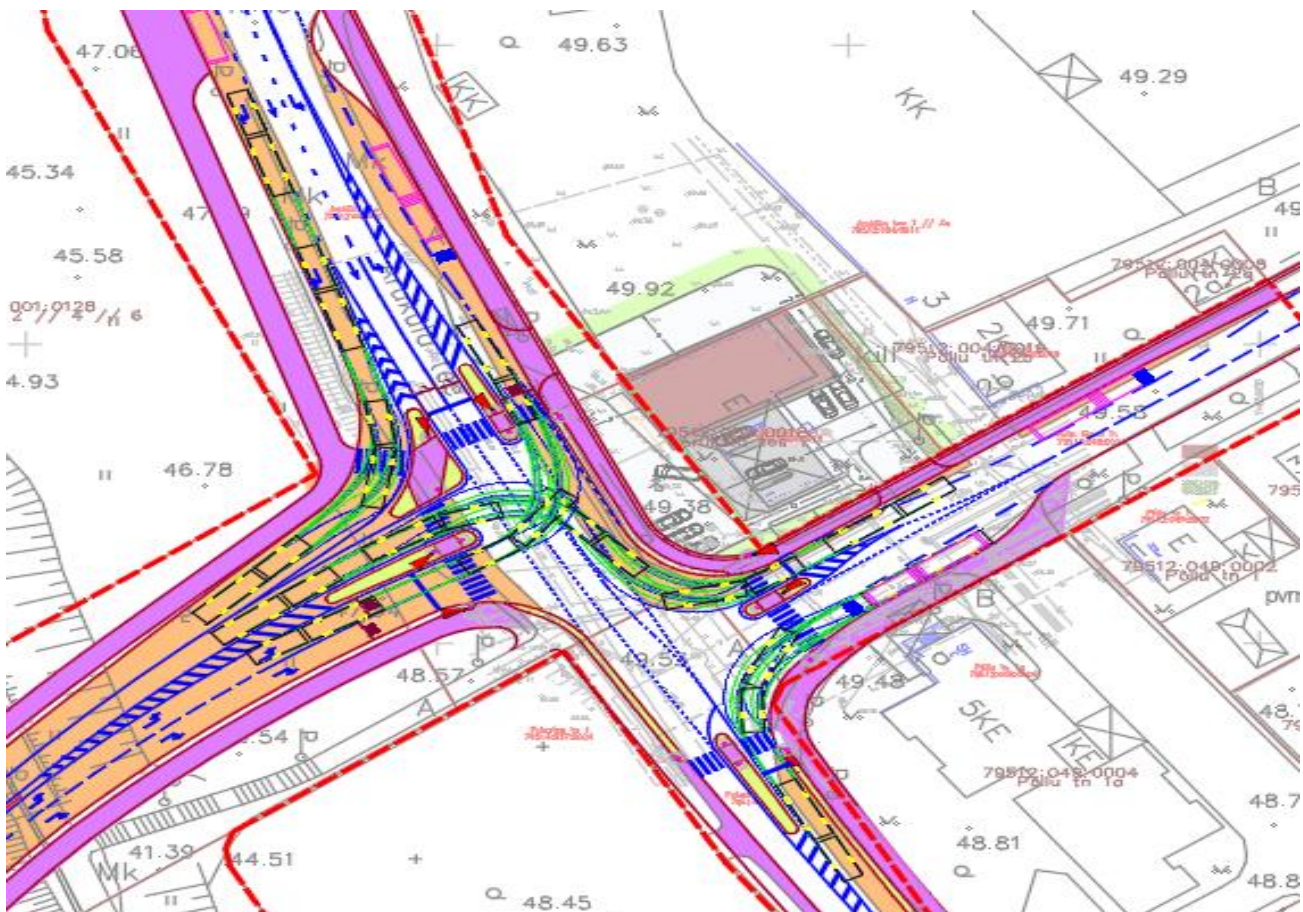
Liikluslahendus OÜ	Töö nr: 051869	Stadium: Eskiis	
Projekti nimi: Puiestee tn - Põllu tn - Aruküla tee - Ujula tn ühendustee ristmikuala eskiislahendus			
Objekti aadress: Tartu linn, Puiestee ja Ujula tänav			

### 3.1.1. Ujula tn - Aruküla tee ühendustee rajamise järgne eskiislahendus

Lahendus on toodud joonisel 3.2. Arvestades seda, et Põllu tn ja Ujula pikenduse teljed on oluliselt nihkes, tuleb kasutada vähemalt kolmefaasilist juhtimist – Puiestee tänav, Põllu tänav, Ujula pikendus. Arvestades tagasihoidlikke prognoositud sagedusi Põllu tänaval, eraldi vaskpöörde juhtimise vajadust ei ole. Kuna rohkem sõiduradasid ristmikualale ei mahu, siis puudub mõte läbilaskvuste kontrollimiseks (mudeli numbrid Põllu tänava osas on ka küsitavad). Parempööre Puiestee tänavalt Ujula tänavale on lahendatud vaba pöördena ja selle läbilaskvusega probleeme ei ole (kuni Tähtvere silda ei ole, tuleb mure ilmselt Ujula – Sauna ristmikul).

Foor on kindlasti vajalik liiklusohutuse kaalutlustel (eriti kergliiklejatele) arvestades juba tänast Puiestee tänava liiklussagedust.

#### Joonis 3.2.



Liikluslahendus OÜ	Töö nr: 051869	Stadium: Eskiis
Projekti nimi: Puiestee tn - Põllu tn - Aruküla tee - Ujula tn ühendustee ristmikuala eskiislahendus		
Objekti aadress: Tartu linn, Puiestee ja Ujula tänav		



### 3.1.2. Ujula tn - Aruküla tee ühendustee rajamise eelne eskiislahendus

Eeltoodud lahenduse alusel on koostatud olemasoleva olukorra eskiislahendus. Põllu tänava ja Puiestee tänava Salvesti poolse kõnnitee asukoht on sama, mis perspektiivses lahenduses (Joonis 3.3).

Mõlemas lahenduses on näidatud võimaliku juurdepääsude asukohad planeeritavale tanklale.

**Joonis 3.3.**



Liikluslahendus OÜ

Töö nr: 051869

Stadium: Eskiis

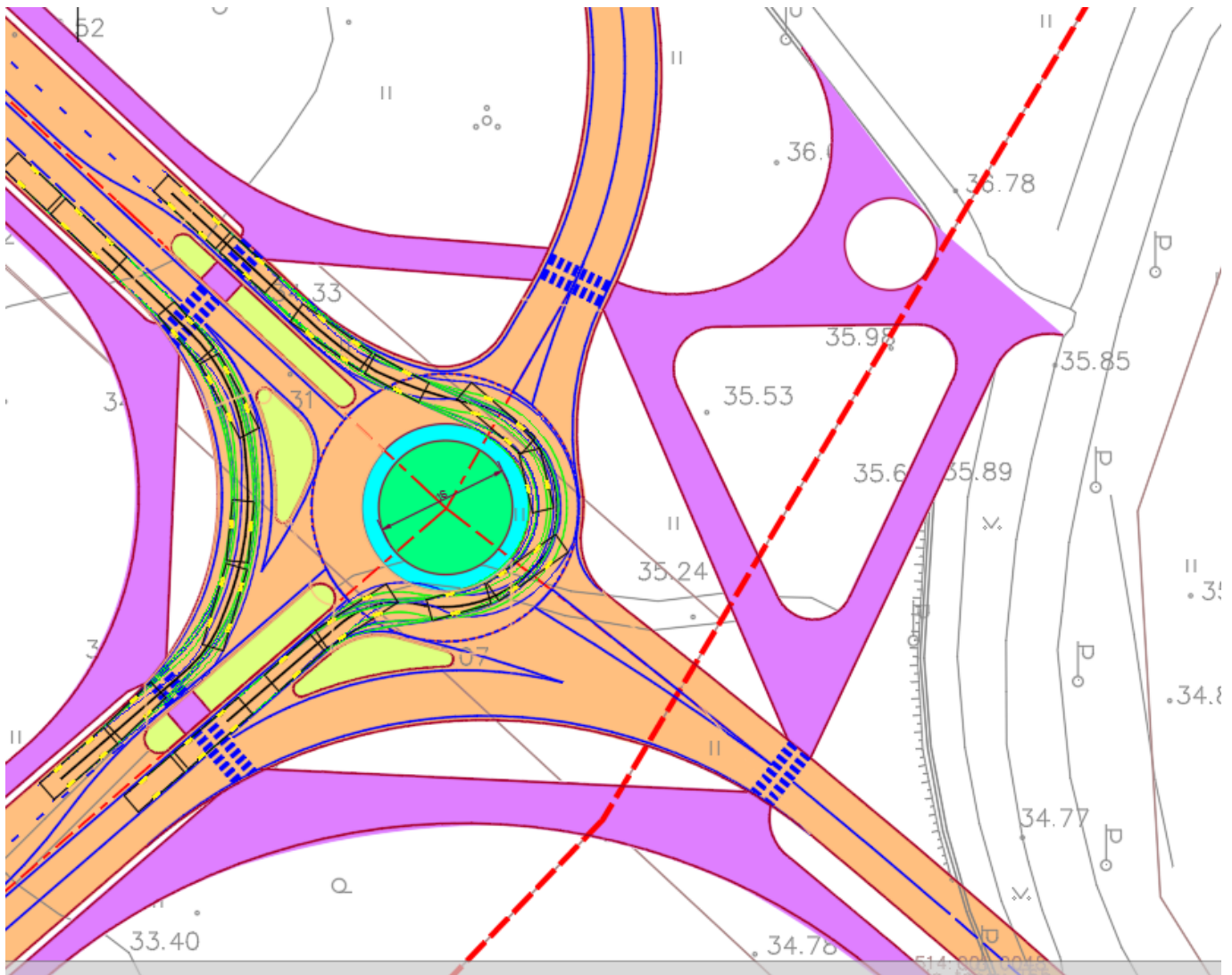
Projekti nimi: Puiestee tn - Põllu tn - Aruküla tee - Ujula tn ühendustee ristmikuala eskiislahendus

Objekti aadress: Tartu linn, Puiestee ja Ujula tänav

### 3.2. Ujula tänava ja Tähtvere silla ristmik

Ujula tänava ja Tähtvere silla lõikumiskohale on ette nähtud 16m jaotusringiga üherajaline ringristmik, kus parempööre sillale ja parempööre sillalt on lahendatud suletud radadena (joonis 3.4). Kuni silla rajamiseni saab ristmik töötada kolmeharulisena.

**Joonis 3.4**



Liikluslahendus OÜ

Töö nr: 051869

Stadium: Eskiis

Projekti nimi: Puiestee tn - Põllu tn - Aruküla tee - Ujula tn ühendustee ristmikuala eskiislahendus

Objekti aadress: Tartu linn, Puiestee ja Ujula tänav