



Liikluslahendus OÜ
Ristimetsa, Vedu küla Tartu vald
60536 Tartumaa
Tel +372 5238 707
info@liikluslahendus.com
<http://www.liikluslahendus.com/>
Registrikood 11999509
MTR nr: ELK 000020, ETK 000284

Töö nr: 051834
Tellija: Tartu linnavalitsuse linnaplaneerimise
ja maakorralduse osakond

Version V28

Ravila tänava liikluskorralduslik eskiislahendus

Seletuskiri



Koostaja Sulev Sannik

Tartumaa 2018

Sisukord

Sissejuhatus.....	3
1. Arvestatud planeeringud, projektid, uurimistööd	4
2. Liiklussagedused.....	5
2.1. Olemasolev liiklus.....	5
2.2. Prognosivariandid aastaks 2030:	6
3. Tee ristprofiil.....	10
4. Ravila tn – Puidu tn ristmik	12
5. Ravila tn ja tee nr 40 ristmik.....	13

Liikluslahendus OÜTöö nr: **051834**Stadium: **Eskiis**

Projekti nimi: Ravila tänava liikluskorralduslik eskiislahendus

Objekti aadress: Tartu linn, Ravila tn

Sissejuhatus

Käesolev töö „Ravila tänava liikluskorralduslik eskiislahendus“ on koostatud Tartu linnavalitsuse linnaplaneerimise ja maakorralduse osakonna tellimusel.

Töös esitatakse Ravila tänava Puidu tn ja tugimaantee nr 40 Tartu-Tiksoja vahelise lõigu liikluskorralduse eskiislahendus.

Liikluslahendus OÜ	Töö nr: 051834	Stadium: Eskiis	
Projekti nimi: Ravila tänava liikluskorralduslik eskiislahendus			
Objekti aadress: Tartu linn, Ravila tn			

1. Arvestatud planeeringud, projektid, uurimistööd

Käesoleva töö koostamisel on arvestatud järgmiste töödega:

- Tartu linna üldplaneering, kehtestatud 14.09.2017. a.;
- Tähtvere tööstussõlme generaalplaani skeem, kehtestatud 10.10.1991. a.;
- Ravila tööstuspargi detailplaneering, kehtestatud 24.05.2005. a.;
- Ravila 75 krundi ja lähiala detailplaneering, kehtestatud 14.06.2005. a.;
- Ravila tööstuspargi II arenguetapi detailplaneering, kehtestatud 06.11.2007. a.;
- Linnametsa maaüksuse detailplaneering;
- Tedrela maaüksuse detailplaneering;
- Tamme-Evardi maaüksuse detailplaneering;
- Kitse-Metsa kinnistu ja lähiala detailplaneering;
- Tee nr 3 Jõhvi-Tartu-Valga põhimaantee Tartu põhjapoolse ümbersõidu eelprojekt;
- Tartu linna üldplaneeringu koostamiseks vajalikud liiklusuuringud;
- Ravila 69, 71 ja 73 kruntide detailplaneering, koostamisel.

Liikluslahendus OÜ	Töö nr: 051834	Stadium: Eskiis	
Projekti nimi: Ravila tänava liikluskorralduslik eskiislahendus			
Objekti aadress: Tartu linn, Ravila tn			

2. Liiklussagedused

2.1. Olemasolev liiklus

Tee nr 40 aasta keskmine ööpäevane liiklussagedus (AKÖL) 2017. aastal oli 3528 a/ööp (92% sõidua autod, 4% veoautod, bussid ja 4% autorongid).

Väljavõtted Tartu linna üldplaneeringu koostamiseks vajalikest liiklusuuringutest:

- Modelleerimistulemused 2015, õhtune tipptund 16:30-17:30, füüsilised ühikud (a/h)



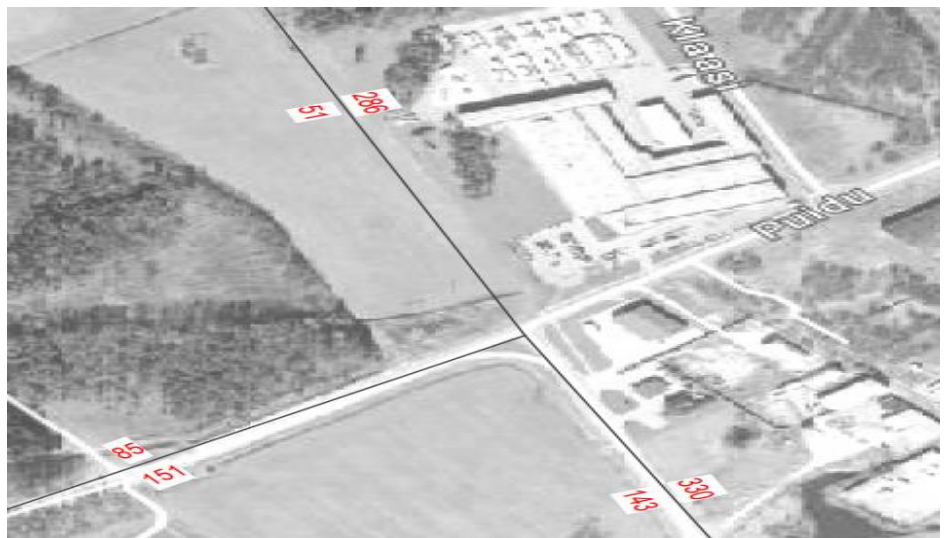
Liikluslahendus OÜ	Töö nr: 051834	Stadium: Eskiis	
Projekti nimi: Ravila tänava liikluskorralduslik eskiislahendus			
Objekti aadress: Tartu linn, Ravila tn			

2.2. Prognoosivariandid aastaks 2030:

- 2030 variant V0 - olemasolev teedevõrk



Liikluslahendus OÜ	Töö nr: 051834	Stadium: Eskiis	
Projekti nimi: Ravila tänava liikluskorralduslik eskiislahendus			
Objekti aadress: Tartu linn, Ravila tn			

- 2030 variant V1 - Põhjaringi sild

Liikluslahendus OÜ	Töö nr: 051834	Stadium: Eskiis	
Projekti nimi: Ravila tänava liikluskorralduslik eskiislahendus			
Objekti aadress: Tartu linn, Ravila tn			

- 2030 variant V6 - Tuglase sild

Liikluslahendus OÜ	Töö nr: 051834	Stadium: Eskiis	
Projekti nimi: Ravila tänava liikluskorralduslik eskiislahendus			
Objekti aadress: Tartu linn, Ravila tn			

2030 variant V7 – ainult Tähtvere sild

Liikluslahendus OÜ	Töö nr: 051834	Stadium: Eskiis	
Projekti nimi: Ravila tänava liikluskorralduslik eskiislahendus			
Objekti aadress: Tartu linn, Ravila tn			

3. Tee ristprofül

Vastavalt üldplaneeringule on Ravila tänav jaotusmagistraaltänav. Nagu eelpool esitatud liiklusprognossi variantidest selgub, on Ravila tänava Puidu tn ja riigitee nr 40 vahelise lõigu liiklus:

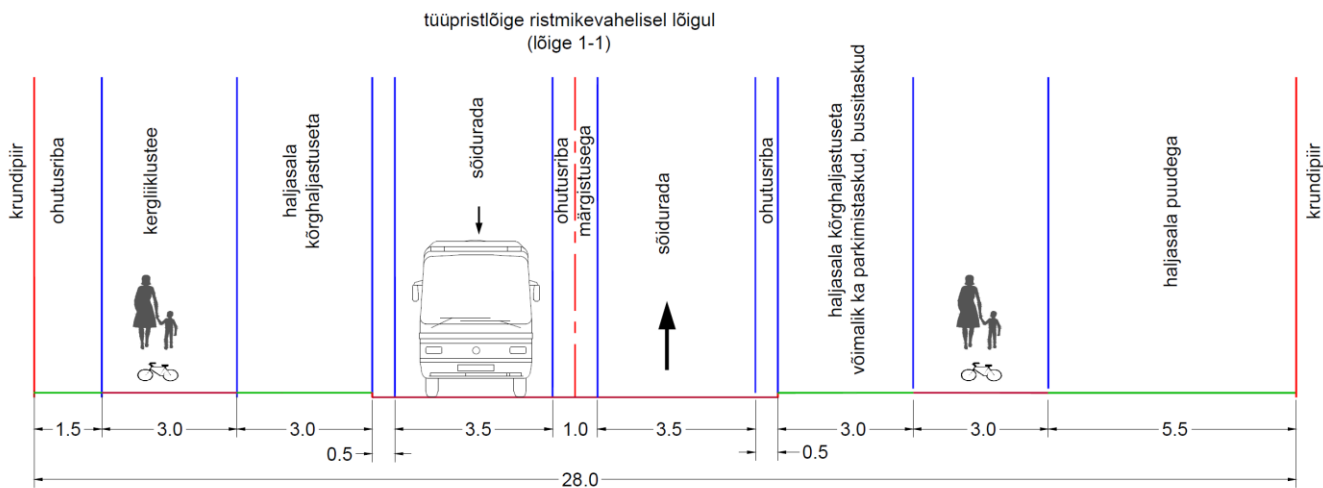
- tee nr 40 poole 159 kuni 286 a/h (3 kuni 5 a/min);
- Puidu tn poole 42 kuni 109 a/h (kuni 2 a/min).

Seega piisab ühest läbivast sõidurajast, mis tagab ka kergliiklejatele ohutumad teületusvõimalused.

Ristlõike kujundamisel on aluseks võetud 24 m laine teekoridor ja arvestatud järgmisi põhimõtteid (joonis 3.1):

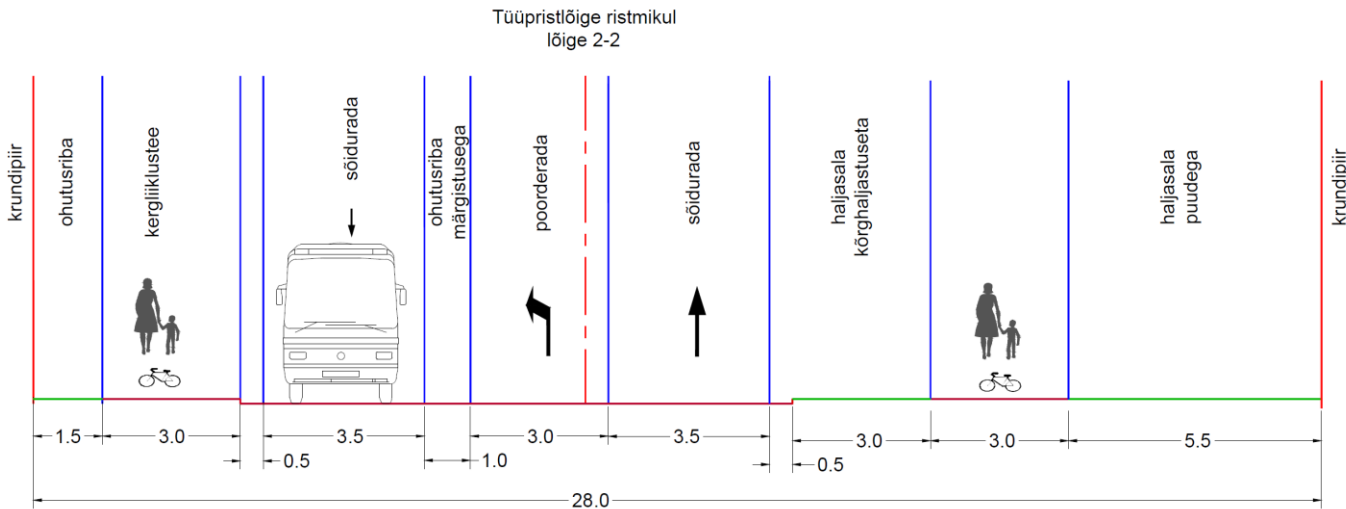
- mõlemale teepoolele on ette nähtud 3 m laiune kergliiklustee;
- ristmikevahelisele lõigule (joonis 3.1) on mõlemale teepoolele võimalik sõidutee ja kergliiklustee vahele ette näha 3 m laiune haljasriba või parkimistaskud (bussitaskud);
- pöördetaskude rajamiseks (joonis 3.2) või ülekäiguraja ohutussaare (joonis 3.3) rajamiseks tuleb loobuda haljasribast ühel või mõlemal pool

Joonisel 3.1. Ravila tn ristprofül ristmikevahelisel lõigul

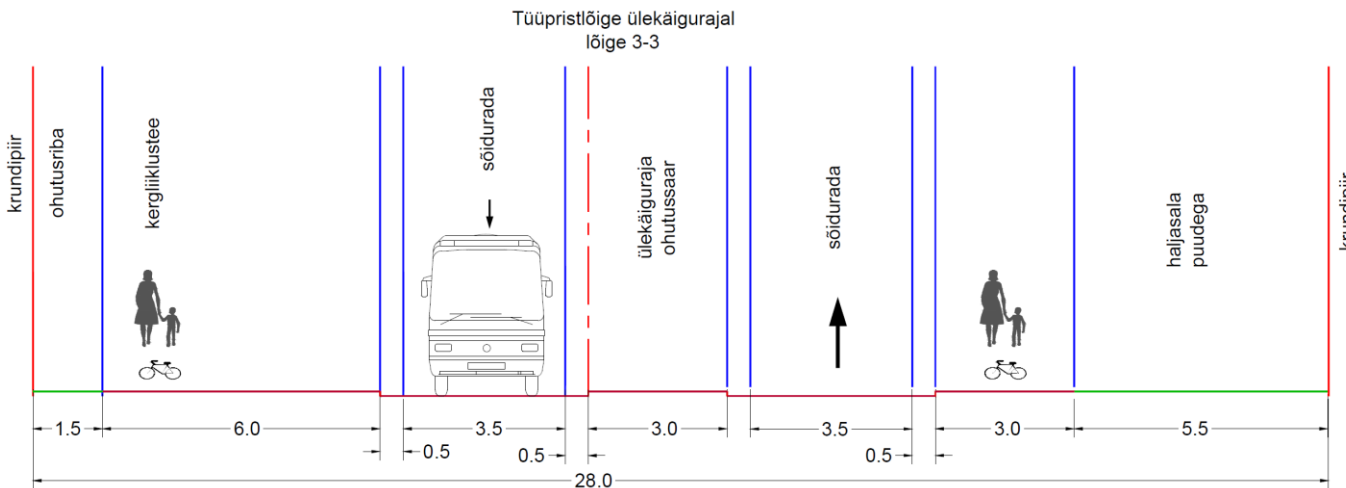


Liikluslahendus OÜ	Töö nr: 051834	Stadium: Eskiis
Projekti nimi: Ravila tänava liikluskorralduslik eskiislahendus		
Objekti aadress: Tartu linn, Ravila tn		

Joonis 3.2. Tüüpristlõige ristmikul



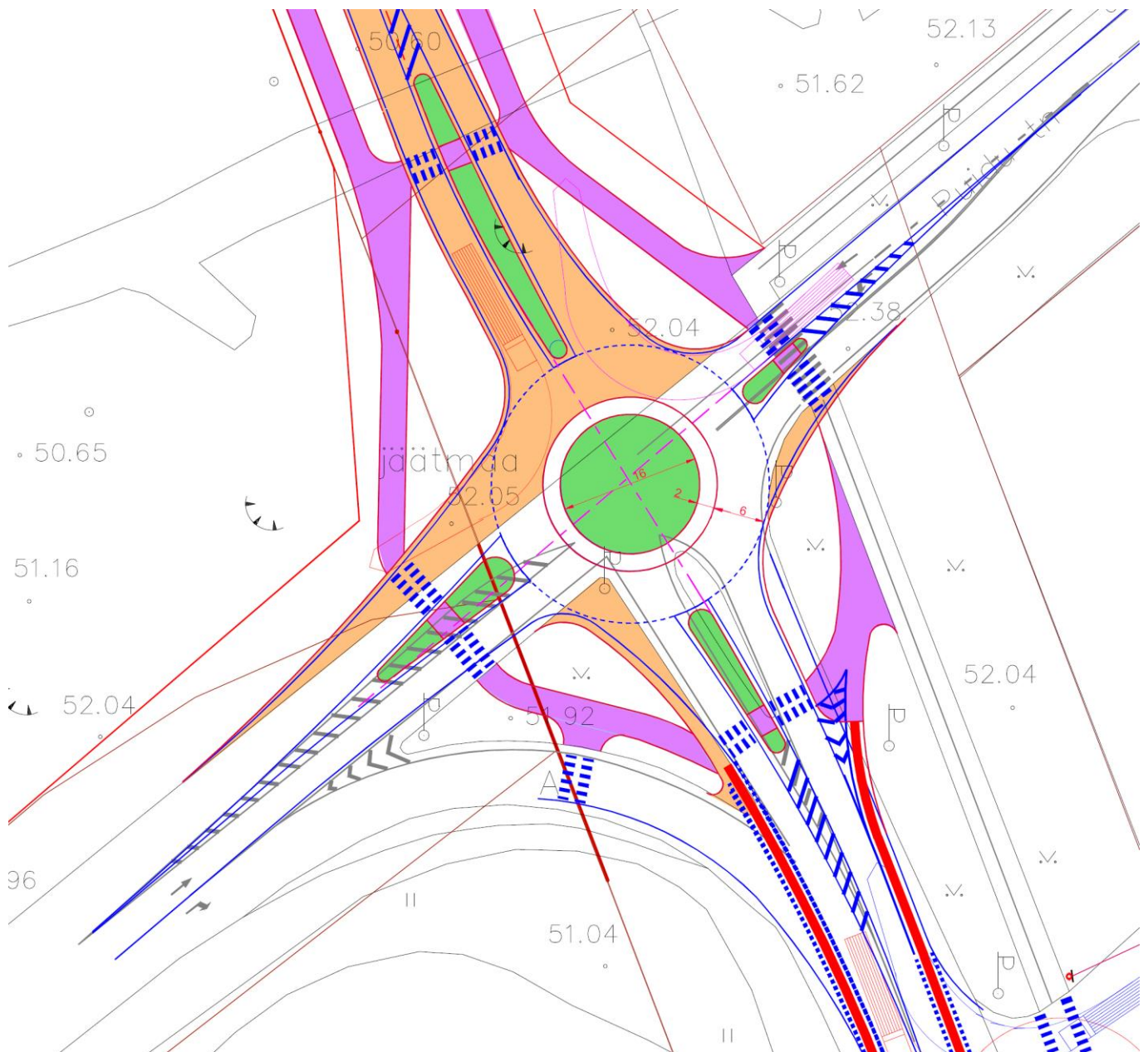
Joonis 3.3. Tüüpristlõige ülekäigurajal



Liikluslahendus OÜ	Töö nr: 051834	Stadium: Eskiis
Projekti nimi: Ravila tänava liikluskorralduslik eskiislahendus		
Objekti aadress: Tartu linn, Ravila tn		

4. Ravila tn – Puidu tn ristmik

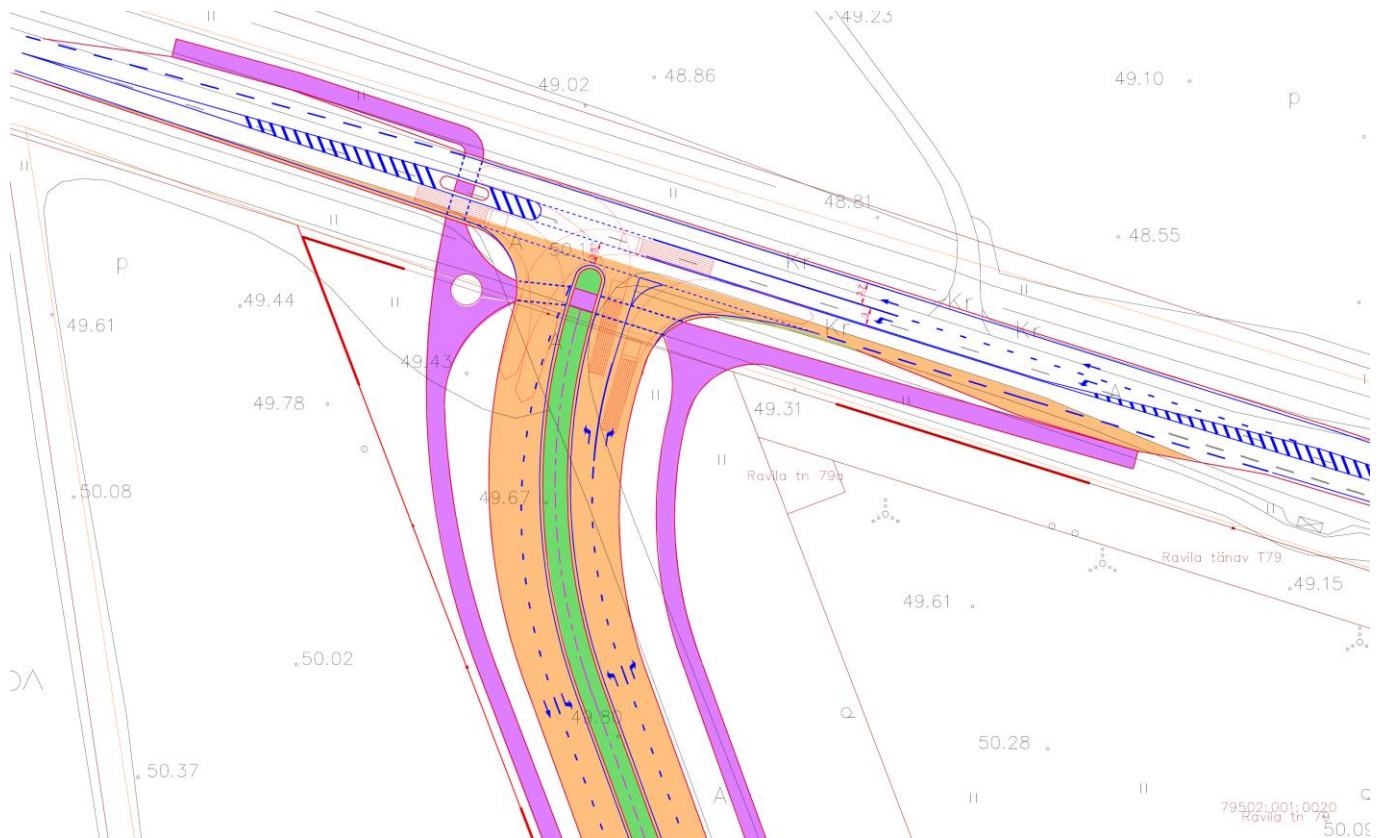
Ravila–Puidu ristmikule on ette nähtud keskmise suurusega üherajaline ringristmik (summaarne läbilaskevõime kuni 3000 sa/h). Teeprojekti koostamisel tuleb raskesõidukitele ettenähtud ülesõidetavate teekitsenduste ettenägemisel arvestada piirkonnas liikuvate ülegabariidiliste sõidukitega (Kodumaja suurim transpordigabariidi laius on 5,3 m).



Liikluslahendus OÜ	Töö nr: 051834	Stadium: Eskiis	
Projekti nimi: Ravila tänava liikluskorralduslik eskiislahendus			
Objekti aadress: Tartu linn, Ravila tn			

5. Ravila tn ja tee nr 40 ristmik

Eskiisil on näidatud võimalik lahendus juhul kui Põhjaringi silda Ravila tänava rajamise ajaks ehitatud ei ole. Ristmiku kujundamisel on arvestatud maanteede projekteerimisnormides toodud nõudeid pöörderadade projekteerimiseks (projektkiirusel 70 km/h). Bussipeatustele nähakse ette uued asukohad, arvestades ühendusi kergliiklusteedega.



Liikluslahendus OÜ	Töö nr: 051834	Stadium: Eskiis	
Projekti nimi: Ravila tänava liikluskorralduslik eskiislahendus			
Objekti aadress: Tartu linn, Ravila tn			