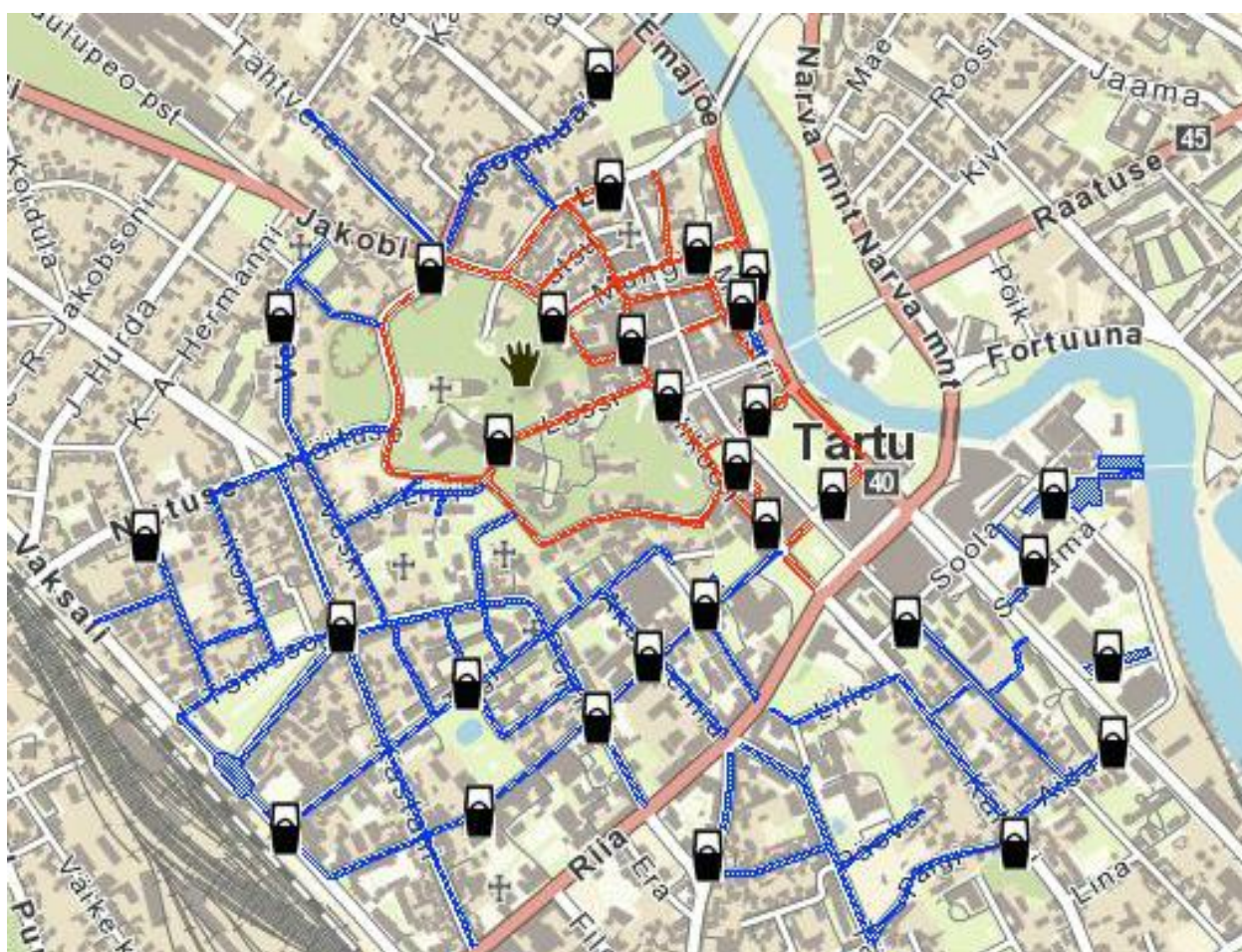


Töö nr: 18/12

Tellijä: Tartu Linnavalitsus

Linnamajanduse osakond

„Tartu linna avaliku tasulise parkimisala täituvuse uuring 2018“



Parkimisautomaatide asukohad

Allikas: Kuvatõmmis, www.tartu.ee

Koostaja: L&O Konsult OÜ

TARTU 2018

SISUKORD

SELETUSKIRI	3
VÄLJAVÕTE PARKIMISTASU MÄÄRUSEST	4
PARKIMISE KONTROLL-LEHT	7
Loendus T 8.05.2018 (h)	12
Loendus T 8.05.2018 (õ)	17
Loendus L 12.05.2018 (h).....	22
Loendus L 12.05.2018 (õ).....	27
Loendus P 13.05.2018 (h)	32
Loendus P 13.05.2018 (õ).....	37
ETTEPANEKUD TASULISEL PARKIMISALAL	42

SELETUSKIRI

Antud töö koostamise ülesandeks on Tartu linna avaliku tasulise valveta parkimisala ja parkimisala piirile jäävate parklate täituvuse uuring.

Töös loetakse sõidukid avalikul tasulisel parkimisalal, ajalise piiranguga parklates ning tasulise parkimisala piiril asuvates parklates vastavalt antud parklate nimekirjale. Tulemus esitatakse tabelina ning tuuakse välja täituvuse protsent. Sõidukite loendus teostatakse vastavalt tööülesandes toodud tingimustel ja ajal. loendus teostatakse ka nädalavahetusel.

Viide Tartu Linnavolikogu 1.06.2016. a parkimistasu määrusele:
<https://www.riigiteataja.ee/akt/405012016007>

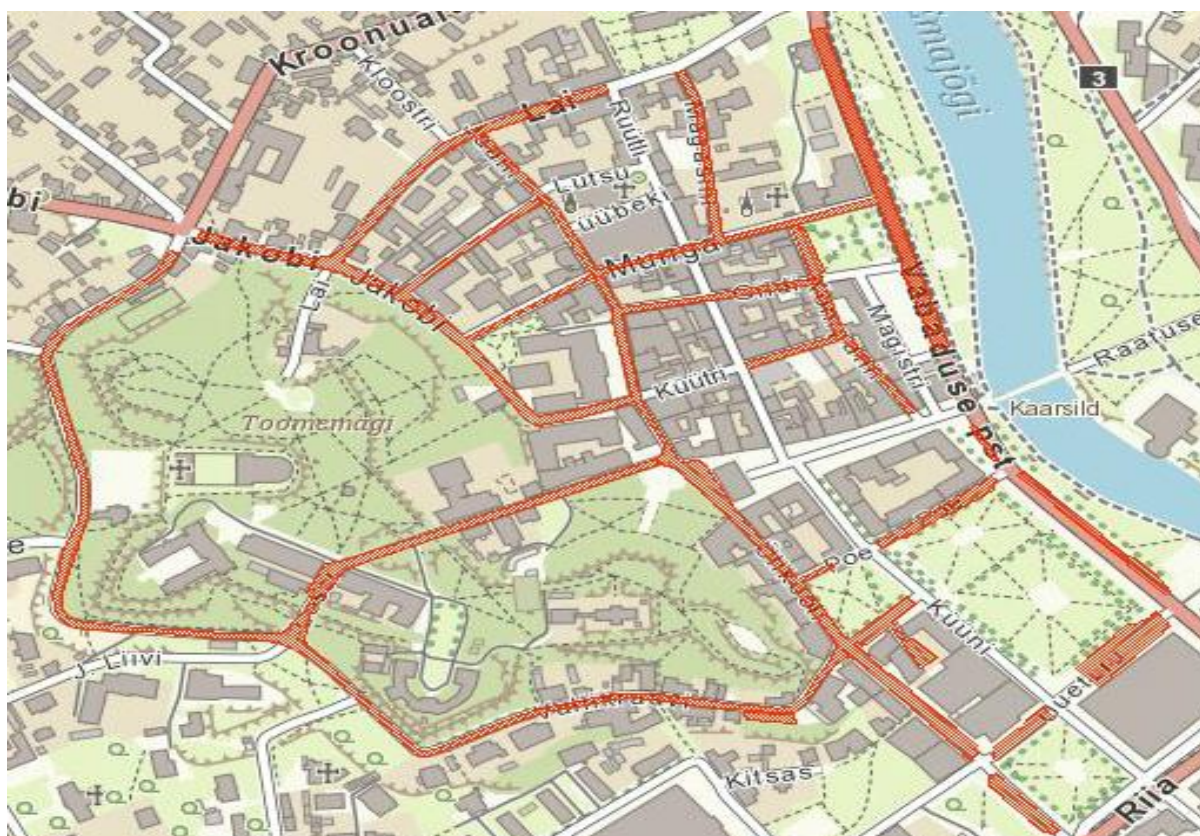
VÄLJAVÕTE PARKIMISTASU MÄÄRUSEST

Parkimistasu määrus § 3. Tasulise parkimisala piirkonnad

(1) Tasuline parkimisala on jagatud kaheks piirkonnaks: A ja B.

(2) A piirkonda kuuluvad:

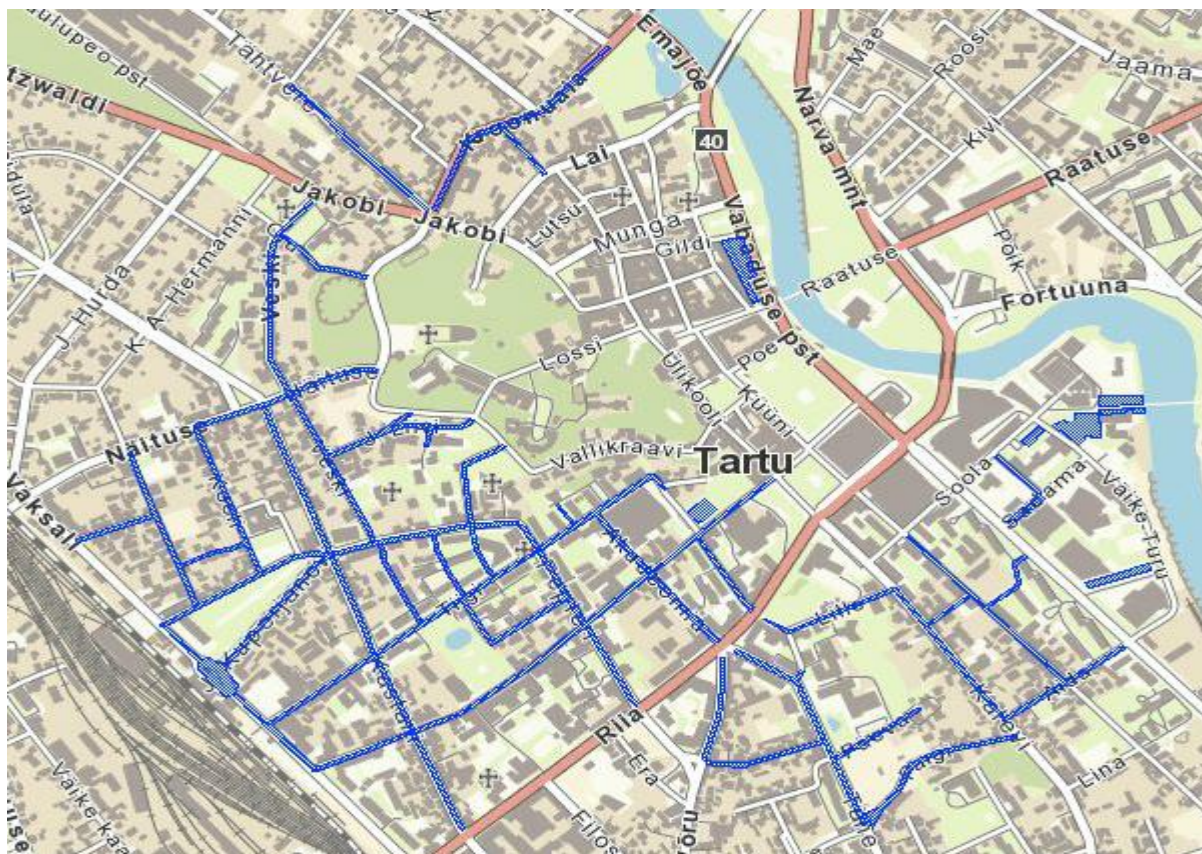
- 1) Gildi tänav (lõigul Ülikooli tn - Kompanii tn);
- 2) Jaani tänav;
- 3) Jakobi tänav (lõigul Ülikooli tn - K. E. von Baeri tn);
- 4) K. E. von Baeri tänav;
- 5) K. E. von Baeri tn 1a parkla;
- 6) Kompanii tänav;
- 7) Kүүtri tänav (lõigul Rүүtli tn - Kompanii tn);
- 8) Lai tänav (lõigul Rүүtli tn - Jakobi tn);
- 9) Lossi tänav;
- 10) Lutsu tänav;
- 11) Magasini tänav;
- 12) Munga tänav;
- 13) Poe tänav;
- 14) Promenaadi tänav;
- 15) Uueturu tänav;
- 16) Vabaduse puiestee (lõigul Lai tn - Uueturu tn);
- 17) Vallikraavi tänav (lõigul Kүүni tn - Lossi tn);
- 18) Vallikraavi tn 4a parkla;
- 19) Ülikooli tänav.



Skeem 1. A piirkond (pruun joon)

(3) B piirkonda kuuluvad:

- 1) A. Haava tänav (lõigul Näituse tn - J. Tõnissoni tn);
- 2) Aida tänav;
- 3) Akadeemia tänav;
- 4) Aleksandri tänav (lõigul Soola tn - Aida tn);
- 5) J. Kuperjanovi tänav;
- 6) J. Liivi tänav;
- 7) J. Tõnissoni tänav;
- 8) J. W. F. Hezeli tänav;
- 9) Kalevi tänav (lõigul Lille tn - Aida tn);
- 10) Kaluri tänav;
- 11) Kastani tänav (lõigul Näituse tn - Riia tn);
- 12) Kloostri tänav;
- 13) Kooli tänav;
- 14) Kroonuaia tänav (lõigul Oa tn - Jakobi tn);
- 15) Lao tänav;
- 16) Lille tänav;
- 17) Magistri tänav;
- 18) Näituse tänav (lõigul Kooli tn - K. E. von Baeri tn);
- 19) Oru tänav (lõigul Veski tn - K. E. von Baeri tn);
- 20) Pargi tänav;
- 21) Pepleri tänav;
- 22) Päeva tänav;
- 23) Sadama tänav (lõigul Turu tn - Kaluri tn);
- 24) Soola tn 3a parkla (Tartu hotelli ees asuv parkla);
- 25) Soola tänav T5 parkla (Turusilla parkla);
- 26) Tiigi tänav;
- 27) Turu tn 10 parkla (Aura Veekeskuse parkla);
- 28) Tähe tänav (lõigul Riia tn - Pargi tn);
- 29) Tähtvere tänav (lõigul Marja tn - Kroonuaia tn);
- 30) Vabriku tänav;
- 31) Vaksali tänav (lõigul J. Tõnissoni tn - Vanemuise tn);
- 32) Vallikraavi tänav (lõigul Lossi tn - Pepleri tn);
- 33) Vanemuise tänav;
- 34) Vanemuise tn 15 parkla (Tartu Ülikooli raamatukogu ees asuv parkla);
- 35) Veski tänav;
- 36) Võru tänav (lõigul Väike-Tähe tn - Riia tn);
- 37) Väike-Turu tn 2 parkla (Sadamaturu parkla);
- 38) Väike-Tähe tänav (lõigul Võru tn - Tähe tn);
- 39) W. Struve tänav (lõigul Vanemuise tn - Riia tn);
- 40) Õpetaja tänav.



Skeem 2. B piirkond (sinine joon)

PARKIMISE KONTROLL-LEHT

NR	A PIIRKOND	P-kohtade arv	Piirkond	Sõidukite arv	Täituvuse %
1.	GILDI	*	*	*	*
1.1	ÜLIKOOLI-RÜÜTLI	10	A		0
1.2	RÜÜTLI-KOMPANII	2	A		0
2.	JAANI	*	*	*	*
2.1	GILDI-LUTSU	13	A		0
2.2	LUTSU-LAI	9	A		0
3.	JAKOBI	*	*	*	*
3.1	ÜLIKOOLI-MUNGA	29	A		0
3.2	MUNGA-LAI	18	A		0
3.3	LAI-K.E.von BAERI	2	A		0
4.	K. E. VON BAERI	*	*	*	*
4.1	LOSSI-NÄITUSE	15	A		0
5.	KOMPANII	*	*	*	*
5.1	MUNGA-GILDI	7	A		0
5.2	GILDI-KÜÜTRI	6	A		0
5.3	KÜÜTRI-RAEKOJA PLATS	14	A		0
6.	KÜÜTRI	*	*		*
6.1	RÜÜTLI-KOMPANII	4	A		0
7.	LAI	*	*	*	*
7.1	JAKOBI-JAANI	15	A		0
7.2	JAANI-RÜÜTLI	10	A		0
8.	LOSSI	25	A		0
9.	LUTSU	14	A		0
10.	MAGASINI	22	A		0
11.	MUNGA	*	*	*	*
11.1	JAKOBI-ÜLIKOOLI	13	A		0
11.2	RÜÜTLI-ÜLIKOOLI	4	A		0
11.3	KOMPANII-RÜÜTLI	10	A		0
11.4	VABADUSE PST-KOMPANII	7	A		0
12.	POE	33	A		0
13.	PROMENAADI	6	A		0
14.	UUETURU	*	*	*	*
14.1	VABADUSE PST-KÜÜNI	45	A		0
14.2	KÜÜNI-ÜLIKOOLI	7	A		0
15.	VABADUSE PST	*	*	*	*
15.1	LAI-RAEKOJA PLATS	29	A		0
15.2	RAEKOJA PLATS-UUETURU	19	A		0
16.	VALLIKRAAVI	*	*	*	*
16.1	KÜÜNI-ÜLIKOOLI	33	A		0
16.2	ÜLIKOOLI-LOSSI	9	A		0
17.	VALLIKRAAVI 4 PARKLA	10	A		0

18.	ÜLIKOOLI	*	*	*	*
18.1	RIIA-VANEMUISE	8	A		0
18.2	VANEMUISE-VALLIKRAAVI	39	A		0
18.3	VALLIKRAAVI-RAEKODA	21	A		0
18.4	RAEKOJA TAGUNE	29	A		0
18.5	LOSSI-KÜÜTRI	7	A		0
18.6	KÜÜTRI-GILDI	10	A		0
18.7	GILDI-MUNGA	5	A		0
	KOKKU	559			
NR	B PIIRKOND	P-kohtade arv	Piirkond	Sõidukite arv	Täituvuse %
19.	A.HAAVA	*	*	*	*
19.1	NÄITUSE-VABRIKU	15	B		0
19.2	VABRIKU-J.TÕNISSONI	23	B		0
20.	AIDA	*	*	*	*
20.1	TURU-ALEKDANDRI	10	B		0
20.2	ALEKSANDRI-KALEVI	13	B		0
21.	AKADEEMIA	*	*	*	*
21.1	RIIA-VANEMUISE	19	B		0
21.2	VANEMUISE-TIIGI	15	B		0
22.	ALEKSANDRI	*	*	*	*
22.1	SOOLA-LAO	20	B		0
22.2	LAO-AIDA	40	B		0
22.3	ALEKSANDRI-TURU 9	17	B		0
23.	J.KUPERJANOVI	*	*	*	*
23.1	VALLIKRAAVI-VESKI	9	B		0
23.2	VESKI-KASTANI	14	B		0
23.3	KASTANI-VAKSALI	57	B		0
23.4	J.KUPERJANOVI T1 4. (J.Kuperjanovi-Tiigi)	22	B		0
24.	J.LIIVI	14	B		0
24.1	J.LIIVI 4 kõrval	4	B		0
25.	J.TÕNISSONI	*	*	*	*
25.1	KASTANI-KOOLI	18	B		0
25.2	KOOLI-A.HAAVA	26	B		0
25.3	A.HAAVA-VAKSALI	9	B		0
26.	J.W.F.HEZELI	8	B		0
27.	KALEVI	*	*	*	*
27.1	LILLE-LAO	13	B		0
27.2	LAO-AIDA	23	B		0
28.	KALURI	10	B		0
29.	KASTANI	*	*	*	*
29.1	NÄITUSE-KUPERJANOVI	40	B		0
29.2	KUPERJANOVI-TIIGI	23	B		0
29.3	TIIGI-VANEMUISE	11	B		0

29.4	VANEMUISE-RIIA	14	B		0
30.	KLOOSTRI	3	B		0
31.	KOOLI	37	B		0
32.	KROONUAIA	*	*	*	*
32.1	OA-KLOOSTRI	13	B		0
32.2	KLOOSTRI-JAKOBI	14	B		0
33.	LAO	22	B		0
34.	LILLE	34	B		0
35.	MAGISTRI parkla	84	B		0
36.	NÄITUSE	*	*	*	*
36.1	KOOLI-K.E.VON BAERI	*	B	*	*
37.	ORU	*	*	*	*
37.1	VESKI-K.E.VON BAERI	16	B		0
38.	PARGI	43	B		0
39.	PEPLERI	*	*	*	*
39.1	RIIA-VANEMUISE	14	B		0
39.2	VANEMUISE-TIIGI	17	B		0
39.3	TIIGI-VALLIKRAAVI	16	B		0
39.4	PEPLERI T1-1a (Vallikraavi-Tiigi)	0	B		*
40.	PÄEVA	20	B		0
41.	SADAMA	*	*	*	*
41.1	TURU-KALURI	9	B		0
42.	SOOLA 3a PARKLA (Tartu hotelli ees)	16	B		0
43.	SOOLA T5 PARKLA (Turusilla parkla)	53	B		0
44.	TIIGI	*	*	*	*
44.1	W.STRUVE-AKADEEMIA	34	B		0
44.2	AKADEEMIA-PEPLERI (s.h Tiigi 11 ees)	34	B		0
44.3	PEPLERI-KASTANI	90	B		0
44.4	KASTANI-VAKSALI	29	B		0
44.5	TIIGI T15 (Tiigi-Kuperjanovi)	22	B		0
45.	TURU 10 parkla (AURA keskus)	85	B		0
46.	TÄHE	*	*	*	*
46.1	RIIA-VÄIKE-TÄHE	16	B		0
46.2	VÄIKE-TÄHE-PARGI	18	B		0
47.	TÄHTVERE	*	*	*	*
47.1	MARJA-KROONUAIA	42	B		0
48.	VABRIKU	36	B		0
49.	VAKSALI	*	*	*	*
49.1	J.TÕNISSONI-TIIGI	10	B		0
49.2	VANEMUISE-TIIGI	11	B		0
50.	VALLIKRAAVI	*	*	*	*

50.1	LOSSI-PEPLERI	26	B		0
51.	VANEMUISE	*	*	*	*
51.1	VAKSALI-KASTANI	15	B		0
51.2	KASTANI-PEPLERI	82	B		0
51.3	PEPLERI-AKADEEMIA	18	B		0
51.4	AKADEEMIA-ÜLIKOOLI	21	B		0
52.	VANEMUISE 15 PARKLA	44	B		0
53.	VESKI	*	*	*	*
53.1	JAKOBI-ORU	10	B		0
53.2	ORU-NÄITUSE	37	B		0
53.3	NÄITUSE-J.KUPERJANOVI	30	B		0
54.	VÕRU	*	*	*	*
54.1	VÄIKE-TÄHE-RIIA	19	B		0
55.	VÄIKE-TURU 2 parkla (SADAMATURG)	98	B		0
56.	VÄIKE-TÄHE	*	*	*	*
56.1	VÕRU-TÄHE	19	B		0
57.	W.STRUVE	*	*	*	*
57.1	VANEMUISE-RIIA	24	B		0
59.	ÕPETAJA	35	B		0
	KOKKU	1803			
	KOKKU A+B	2379			

60.	PARKIMISAJA PIIRANGUGA ALAD	P-kohtade arv	Piirkond	Sõidukite arv	Täituvuse %
60.1	AKADEEMIA (VANEMUISE_RIIA)	10	0,5h		0
60.2	ALEKSANDRI (autokool)	3	0,5h		0
60.3	K. E. von BAERI 1a parkla	11	1,5h		0
60.4	KALEVI (LAO-AIDA)	2	2h		0
60.5	K. E. von BAERI (NÄITUSE-ORU)	18	1,5h		0
60.6	TURUHOONE parkla	101	1h		0
60.7	ATLANTISE parkla	24	2h		0
60.8	PAULUSE kiriku parkla	42	2h		0
60.9	PEPLERI 1a lasteaia parkla	20	2h		0
60.10	LUTSU tn	3	1h		0
60.11	GILDI tn	5	1h		0
60.12	LILLE tn	8	2h		0
60.13	TIIGI 15 (TIIGI-KUPERJANOVI)	12	1h		0
60.14	VAKSALI (VAKSALI 4)	3	0,5h		0
60.15	VAKSALI (J.KUPERJANOVI 70)	13	0,5h		0
	KOKKU	275			

61.	TASUTA PARKLAD	P-kohtade arv	Piirkond	Sõidukite arv	Täituvuse %
61.1	VAKSALI 2a/2d	96	vaba		0
61.2	VAKSALI 12	52	vaba		0
61.3	UUS 63d	106	vaba		0
61.4	TAARA PST 1d	13	vaba		0
61.5	RIIA 26a parkla	178	vaba		0
61.6	TÄHE 1a parkla	12	vaba		0
	KOKKU	457			

Loendus T 8.05.2018 (h)



Foto: Veski tänav 8.05.18 kell 10:30

Parkimise kontroll-leht 1

kuupäev: **8. mai 2018** kell: **10:00-12:00** ja **13:00-14:00**

NR	A PIIRKOND	P-kohtade arv	Piirkond	Sõidukite arv	Täituvuse %
1.	GILDI	*	*	*	*
1.1	ÜLIKOOLI-RÜÜTLI	10	A	8	80
1.2	RÜÜTLI-KOMPANII	2	A	1	50
2.	JAANI	*	*	*	*
2.1	GILDI-LUTSU	13	A	5	38
2.2	LUTSU-LAI	9	A	6	67
3.	JAKOBI	*	*	*	*
3.1	ÜLIKOOLI-MUNGA	29	A	23	79
3.2	MUNGA-LAI	18	A	6	33
3.3	LAI-K.E.von BAERI	2	A	0	0
4.	K. E. VON BAERI	*	*	*	*
4.1	LOSSI-NÄITUSE	15	A	0	0
5.	KOMPANII	*	*	*	*
5.1	MUNGA-GILDI	7	A	8	114
5.2	GILDI-KÜÜTRI	6	A	7	117
5.3	KÜÜTRI-RAEKOJA PLATS	14	A	13	93
6.	KÜÜTRI	*	*	*	*
6.1	RÜÜTLI-KOMPANII	4	A	0	0
7.	LAI	*	*	*	*
7.1	JAKOBI-JAANI	15	A	3	20
7.2	JAANI-RÜÜTLI	10	A	6	60

8.	LOSSI	25	A	19	76
9.	LUTSU	14	A	1	7
10.	MAGASINI	22	A	5	23
11.	MUNGA	*	*	*	*
11.1	JAKOBI-ÜLIKOOLI	13	A	6	46
11.2	RÜÜTLI-ÜLIKOOLI	4	A	4	100
11.3	KOMPANII-RÜÜTLI	10	A	10	100
11.4	VABADUSE PST-KOMPANII	7	A	8	114
12.	POE	33	A	28	85
13.	PROMENAADI	6	A	7	117
14.	UUETURU	*	*	*	*
14.1	VABADUSE PST-KÜÜNI	45	A	27	60
14.2	KÜÜNI-ÜLIKOOLI	7	A	5	71
15.	VABADUSE PST	*	*	*	*
15.1	LAI-RAEKOJA PLATS	29	A	9	31
15.2	RAEKOJA PLATS-UUETURU	19	A	5	26
16.	VALLIKRAAVI	*	*	*	*
16.1	KÜÜNI-ÜLIKOOLI	33	A	33	100
16.2	ÜLIKOOLI-LOSSI	9	A	3	33
17.	VALLIKRAAVI 4 PARKLA	10	A	2	20
18.	ÜLIKOOLI	*	*	*	*
18.1	RIIA-VANEMUISE	8	A	8	100
18.2	VANEMUISE-VALLIKRAAVI	39	A	36	92
18.3	VALLIKRAAVI-RAEKODA	21	A	20	95
18.4	RAEKOJA TAGUNE	29	A	26	90
18.5	LOSSI-KÜÜTRI	7	A	7	100
18.6	KÜÜTRI-GILDI	10	A	8	80
18.7	GILDI-MUNGA	5	A	5	100
	KOKKU	559		368	65,8

NR	B PIIRKOND	P-kohtade arv	Piirkond	Sõidukite arv	Täituvuse %
19.	A.HAAVA	*	*	*	*
19.1	NÄITUSE-VABRIKU	15	B	2	13
19.2	VABRIKU-J.TÕNISSONI	23	B	5	22
20.	AIDA	*	*	*	*
20.1	TURU-ALEKDANDRI	10	B	0	0
20.2	ALEKSANDRI-KALEVI	13	B	4	31
21.	AKADEEMIA	*	*	*	*
21.1	RIIA-VANEMUISE	19	B	14	74
21.2	VANEMUISE-TIIGI	15	B	23	153
22.	ALEKSANDRI	*	*	*	*
22.1	SOOLA-LAO	20	B	19	95
22.2	LAO-AIDA	40	B	9	23
22.3	ALEKSANDRI-TURU 9	17	B	15	88

23.	J.KUPERJANOVI	*	*	*	*
23.1	VALLIKRAAVI-VESKI	9	B	5	56
23.2	VESKI-KASTANI	14	B	8	57
23.3	KASTANI-VAKSALI	57	B	6	11
23.4	J.KUPERJANOVI T1 4. (J.Kuperjanovi-Tiigi)	22	B	12	55
24.	J.LIIVI	14	B	12	86
24.1	J.LIIVI 4 kõrval	4	B	4	100
25.	J.TÕNISSONI	*	*	*	*
25.1	KASTANI-KOOLI	18	B	4	22
25.2	KOOLI-A.HAAVA	26	B	3	12
25.3	A.HAAVA-VAKSALI	9	B	3	33
26.	J.W.F.HEZELI	8	B	8	100
27.	KALEVI	*	*	*	*
27.1	LILLE-LAO	13	B	11	85
27.2	LAO-AIDA	23	B	0	0
28.	KALURI	10	B	7	70
29.	KASTANI	*	*	*	*
29.1	NÄITUSE-KUPERJANOVI	40	B	2	5
29.2	KUPERJANOVI-TIIGI	23	B	1	4
29.3	TIIGI-VANEMUISE	11	B	4	36
29.4	VANEMUISE-RIIA	14	B	4	29
30.	KLOOSTRI	3	B	2	67
31.	KOOLI	37	B	12	32
32.	KROONUAIA	*	*	*	*
32.1	OA-KLOOSTRI	13	B	1	8
32.2	KLOOSTRI-JAKOBI	14	B	4	29
33.	LAO	22	B	11	50
34.	LILLE	34	B	14	41
35.	MAGISTRI parkla	84	B	84	100
36.	NÄITUSE	*	*	*	*
36.1	KOOLI-K.E.VON BAERI	*	B	*	*
37.	ORU	*	*	*	*
37.1	VESKI-K.E.VON BAERI	16	B	1	6
38.	PARGI	43	B	15	35
39.	PEPLERI	*	*	*	*
39.1	RIIA-VANEMUISE	14	B	9	64
39.2	VANEMUISE-TIIGI	17	B	8	47
39.3	TIIGI-VALLIKRAAVI	16	B	4	25
39.4	PEPLERI T1-1a (Vallikraavi-Tiigi)	0	B	0	*
40.	PÄEVA	20	B	9	45
41.	SADAMA	*	*	*	*
41.1	TURU-KALURI	9	B	1	11
42.	SOOLA 3a PARKLA (Tartu hotelli ees)	16	B	14	88

43.	SOOLA T5 PARKLA (Turusilla parkla)	53	B	41	77
44.	TIIGI	*	*	*	*
44.1	W.STRUVE-AKADEEMIA	34	B	12	35
44.2	AKADEEMIA-PEPLERI (s.h Tiigi 11 ees)	34	B	31	91
44.3	PEPLERI-KASTANI	90	B	14	16
44.4	KASTANI-VAKSALI	29	B	15	52
44.5	TIIGI T15 (Tiigi-Kuperjanovi)	22	B	1	5
45.	TURU 10 parkla (AURA keskus)	85	B	43	51
46.	TÄHE	*	*	*	*
46.1	RIIA-VÄIKE-TÄHE	16	B	14	88
46.2	VÄIKE-TÄHE-PARGI	18	B	3	17
47.	TÄHTVERE	*	*	*	*
47.1	MARJA-KROONUAIA	42	B	13	31
48.	VABRIKU	36	B	11	31
49.	VAKSALI	*	*	*	*
49.1	J.TÕNISSONI-TIIGI	10	B	0	0
49.2	VANEMUISE-TIIGI	11	B	4	36
50.	VALLIKRAAVI	*	*	*	*
50.1	LOSSI-PEPLERI	26	B	5	19
51.	VANEMUISE	*	*	*	*
51.1	VAKSALI-KASTANI	15	B	7	47
51.2	KASTANI-PEPLERI	82	B	14	17
51.3	PEPLERI-AKADEEMIA	18	B	15	83
51.4	AKADEEMIA-ÜLIKOOLI	21	B	15	71
52.	VANEMUISE 15 PARKLA	44	B	54	123
53.	VESKI	*	*	*	*
53.1	JAKOBI-ORU	10	B	0	0
53.2	ORU-NÄITUSE	37	B	5	14
53.3	NÄITUSE-J.KUPERJANOVI	30	B	2	7
54.	VÖRU	*	*	*	*
54.1	VÄIKE-TÄHE-RIIA	19	B	7	37
55.	VÄIKE-TURU 2 parkla (SADAMATURG)	98	B	115	117
56.	VÄIKE-TÄHE	*	*	*	*
56.1	VÖRU-TÄHE	19	B	5	26
57.	W.STRUVE	*	*	*	*
57.1	VANEMUISE-RIIA	24	B	14	58
59.	ÕPETAJA	35	B	15	43
	KOKKU	1822		849	46,6
	KOKKU A+B	2379		1217	51,2

60.	PARKIMISAJA PIIRANGUGA ALAD	P-kohtade arv	Piirkond	Sõidukite arv	Täituvuse %
60.1	AKADEEMIA (VANEMUISE RIIA)	10	0,5h	5	50
60.2	ALEKSANDRI (autokool)	3	0,5h	1	33
60.3	K. E. von BAERI 1a parkla	11	1,5h	6	55
60.4	KALEVI (LAO-AIDA)	2	2h	0	0
60.5	K. E. von BAERI (NÄITUSE-ORU)	18	1,5h	9	50
60.6	TURUHOONE parkla	101	1h	65	64
60.7	ATLANTISE parkla	24	2h	9	38
60.8	PAULUSE kiriku parkla	42	2h	9	21
60.9	PEPLERI 1a lasteaia parkla	20	2h	13	65
60.10	LUTSU tn	3	1h	0	0
60.11	GILDI tn	5	1h	4	80
60.12	LILLE tn	8	2h	0	0
60.13	TIIGI 15 (TIIGI-KUPERJANOVI)	12	1h	0	0
60.14	VAKSALI (VAKSALI 4)	3	0,5h	2	67
60.15	VAKSALI (J.KUPERJANOVI 70)	13	0,5h	3	23
	KOKKU	275		126	45,8

61.	TASUTA PARKLAD	P-kohtade arv	Piirkond	Sõidukite arv	Täituvuse %
61.1	VAKSALI 2a/2d	96	vaba	98	102
61.2	VAKSALI 12	52	vaba	52	100
61.3	UUS 63d	106	vaba	44	42
61.4	TAARA PST 1d	13	vaba	11	85
61.5	RIIA 26a parkla	178	vaba	72	40
61.6	TÄHE 1a parkla	12	vaba	12	100
	KOKKU	457		289	63,2

Loendus T 8.05.2018 (õ)

Parkimise kontroll-leht 1.a

kuupäev: **8. mai 2018** kell: **18:00-20:30**

NR	A PIIRKOND	P-kohtade arv	Piirkond	Sõidukite arv	Täituvuse %
1.	GILDI	*	*	*	*
1.1	ÜLIKOOLI-RÜÜTLI	10	A	8	80
1.2	RÜÜTLI-KOMPANII	2	A	0	0
2.	JAANI	*	*	*	*
2.1	GILDI-LUTSU	13	A	6	46
2.2	LUTSU-LAI	9	A	8	89
3.	JAKOBI	*	*	*	*
3.1	ÜLIKOOLI-MUNGA	29	A	28	97
3.2	MUNGA-LAI	18	A	5	28
3.3	LAI-K.E.von BAERI	2	A	0	0
4.	K. E. VON BAERI	*	*	*	*
4.1	LOSSI-NÄITUSE	15	A	1	7
5.	KOMPANII	*	*	*	*
5.1	MUNGA-GILDI	7	A	9	129
5.2	GILDI-KÜÜTRI	6	A	5	83
5.3	KÜÜTRI-RAEKOJA PLATS	14	A	9	64
6.	KÜÜTRI	*	*	*	*
6.1	RÜÜTLI-KOMPANII	4	A	0	0
7.	LAI	*	*	*	*
7.1	JAKOBI-JAANI	15	A	3	20
7.2	JAANI-RÜÜTLI	10	A	6	60
8.	LOSSI	25	A	14	56
9.	LUTSU	14	A	8	57
10.	MAGASINI	22	A	9	41
11.	MUNGA	*	*	*	*
11.1	JAKOBI-ÜLIKOOLI	13	A	9	69
11.2	RÜÜTLI-ÜLIKOOLI	4	A	4	100
11.3	KOMPANII-RÜÜTLI	10	A	6	60
11.4	VABADUSE PST-KOMPANII	7	A	3	43
12.	POE	33	A	26	79
13.	PROMENAADI	6	A	4	67
14.	UUETURU	*	*	*	*
14.1	VABADUSE PST-KÜÜNI	45	A	38	84
14.2	KÜÜNI-ÜLIKOOLI	7	A	6	86
15.	VABADUSE PST	*	*	*	*
15.1	LAI-RAEKOJA PLATS	29	A	12	41
15.2	RAEKOJA PLATS-UUETURU	19	A	10	53
16.	VALLIKRAAVI	*	*	*	*

16.1	KÜÜNI-ÜLIKOOLI	33	A	30	91
16.2	ÜLIKOOLI-LOSSI	9	A	3	33
17.	VALLIKRAAVI 4 PARKLA	10	A	2	20
18.	ÜLIKOOLI	*	*	*	*
18.1	RIIA-VANEMUISE	8	A	8	100
18.2	VANEMUISE-VALLIKRAAVI	39	A	33	85
18.3	VALLIKRAAVI-RAEKODA	21	A	17	81
18.4	RAEKOJA TAGUNE	29	A	28	97
18.5	LOSSI-KÜÜTRI	7	A	6	86
18.6	KÜÜTRI-GILDI	10	A	10	100
18.7	GILDI-MUNGA	5	A	5	100
	KOKKU	559		379	67,8

NR	B PIIRKOND	P-kohtade arv	Piirkond	Sõidukite arv	Täituvuse %
19.	A.HAAVA	*	*	*	*
19.1	NÄITUSE-VABRIKU	15	B	9	60
19.2	VABRIKU-J.TÕNISSONI	23	B	6	26
20.	AIDA	*	*	*	*
20.1	TURU-ALEKDANDRI	10	B	2	20
20.2	ALEKSANDRI-KALEVI	13	B	4	31
21.	AKADEEMIA	*	*	*	*
21.1	RIIA-VANEMUISE	19	B	11	58
21.2	VANEMUISE-TIIGI	15	B	14	93
22.	ALEKSANDRI	*	*	*	*
22.1	SOOLA-LAO	20	B	16	80
22.2	LAO-AIDA	40	B	13	33
22.3	ALEKSANDRI-TURU 9	17	B	17	100
23.	J.KUPERJANOVI	*	*	*	*
23.1	VALLIKRAAVI-VESKI	9	B	1	11
23.2	VESKI-KASTANI	14	B	10	71
23.3	KASTANI-VAKSALI	57	B	15	26
23.4	J.KUPERJANOVI T1 4. (J.Kuperjanovi-Tiigi)	22	B	13	59
24.	J.LIIVI	14	B	4	29
24.1	J.LIIVI 4 kõrval	4	B	5	125
25.	J.TÕNISSONI	*	*	*	*
25.1	KASTANI-KOOLI	18	B	5	28
25.2	KOOLI-A.HAAVA	26	B	1	4
25.3	A.HAAVA-VAKSALI	9	B	4	44
26.	J.W.F.HEZELI	8	B	0	0
27.	KALEVI	*	*	*	*
27.1	LILLE-LAO	13	B	7	54
27.2	LAO-AIDA	23	B	13	57
28.	KALURI	10	B	1	10
29.	KASTANI	*	*	*	*

29.1	NÄITUSE-KUPERJANOVI	40	B	6	15
29.2	KUPERJANOVI-TIIGI	23	B	2	9
29.3	TIIGI-VANEMUISE	11	B	2	18
29.4	VANEMUISE-RIIA	14	B	12	86
30.	KLOOSTRI	3	B	2	67
31.	KOOLI	37	B	10	27
32.	KROONUAIA	*	*	*	*
32.1	OA-KLOOSTRI	13	B	2	15
32.2	KLOOSTRI-JAKOBI	14	B	4	29
33.	LAO	22	B	11	50
34.	LILLE	34	B	16	47
35.	MAGISTRI parkla	84	B	71	85
36.	NÄITUSE	*	*	*	*
36.1	KOOLI-K.E.VON BAERI	*	B	*	*
37.	ORU	*	*	*	*
37.1	VESKI-K.E.VON BAERI	16	B	4	25
38.	PARGI	43	B	13	30
39.	PEPLERI	*	*	*	*
39.1	RIIA-VANEMUISE	14	B	8	57
39.2	VANEMUISE-TIIGI	17	B	9	53
39.3	TIIGI-VALLIKRAAVI	16	B	14	88
39.4	PEPLERI T1-1a (Vallikraavi-Tiigi)	0	B	0	*
40.	PÄEVA	20	B	0	0
41.	SADAMA	*	*	*	*
41.1	TURU-KALURI	9	B	2	22
42.	SOOLA 3a PARKLA (Tartu hotelli ees)	16	B	10	63
43.	SOOLA T5 PARKLA (Turusilla parkla)	53	B	13	25
44.	TIIGI	*	*	*	*
44.1	W.STRUVE-AKADEEMIA	34	B	25	74
44.2	AKADEEMIA-PEPLERI (s.h Tiigi 11 ees)	34	B	27	79
44.3	PEPLERI-KASTANI	90	B	18	20
44.4	KASTANI-VAKSALI	29	B	12	41
44.5	TIIGI T15 (Tiigi-Kuperjanovi)	22	B	3	14
45.	TURU 10 parkla (AURA keskus)	85	B	67	79
46.	TÄHE	*	*	*	*
46.1	RIIA-VÄIKE-TÄHE	16	B	7	44
46.2	VÄIKE-TÄHE-PARGI	18	B	14	78
47.	TÄHTVERE	*	*	*	*
47.1	MARJA-KROONUAIA	42	B	14	33
48.	VABRIKU	36	B	21	58
49.	VAKSALI	*	*	*	*
49.1	J.TÕNISSONI-TIIGI	10	B	1	10

49.2	VANEMUISE-TIIGI	11	B	5	45
50.	VALLIKRAAVI	*	*	*	*
50.1	LOSSI-PEPLERI	26	B	8	31
51.	VANEMUISE	*	*	*	*
51.1	VAKSALI-KASTANI	15	B	5	33
51.2	KASTANI-PEPLERI	82	B	34	41
51.3	PEPLERI-AKADEEMIA	18	B	15	83
51.4	AKADEEMIA-ÜLIKOOI	21	B	13	62
52.	VANEMUISE 15 PARKLA	44	B	29	66
53.	VESKI	*	*	*	*
53.1	JAKOBI-ORU	10	B	9	90
53.2	ORU-NÄITUSE	37	B	7	19
53.3	NÄITUSE-J.KUPERJANOVI	30	B	8	27
54.	VÕRU	*	*	*	*
54.1	VÄIKE-TÄHE-RIIA	19	B	9	47
55.	VÄIKE-TURU 2 parkla (SADAMATURG)	98	B	39	40
56.	VÄIKE-TÄHE	*	*	*	*
56.1	VÕRU-TÄHE	19	B	10	53
57.	W.STRUVE	*	*	*	*
57.1	VANEMUISE-RIIA	24	B	16	67
59.	ÕPETAJA	35	B	11	31
	KOKKU	1803		809	44,9
	KOKKU A+B	2379		1188	49,9

60.	PARKIMISAJA PIIRANGUGA ALAD	P-kohtade arv	Piirkond	Sõidukite arv	Täituvuse %
60.1	AKADEEMIA (VANEMUISE_RIIA)	10	0,5h	7	70
60.2	ALEKSANDRI (autokool)	3	0,5h	2	67
60.3	K. E. von BAERI 1a parkla	11	1,5h	11	100
60.4	KALEVI (LAO-AIDA)	2	2h	0	0
60.5	K. E. von BAERI (NÄITUSE-ORU)	18	1,5h	10	56
60.6	TURUHOONE parkla	101	1h	39	39
60.7	ATLANTISE parkla	24	2h	16	67
60.8	PAULUSE kiriku parkla	42	2h	7	17
60.9	PEPLERI 1a lasteaia parkla	20	2h	16	80
60.10	LUTSU tn	3	1h	2	67
60.11	GILDI tn	5	1h	5	100
60.12	LILLE tn	8	2h	5	63
60.13	TIIGI 15 (TIIGI-KUPERJANOVI)	12	1h	3	25
60.14	VAKSALI (VAKSALI 4)	3	0,5h	5	167
60.15	VAKSALI (J.KUPERJANOVI 70)	13	0,5h	3	23
	KOKKU	275		131	47,6

61.	TASUTA PARKLAD	P-kohtade arv	Piirkond	Sõidukite arv	Täituvuse %
61.1	VAKSALI 2a/2d	96	vaba	65	68
61.2	VAKSALI 12	52	vaba	38	73
61.3	UUS 63d	106	vaba	42	40
61.4	TAARA PST 1d	13	vaba	6	46
61.5	RIIA 26a parkla	178	vaba	38	21
61.6	TÄHE 1a parkla	12	vaba	6	50
	KOKKU	457		195	42,7

Loendus L 12.05.2018 (h)

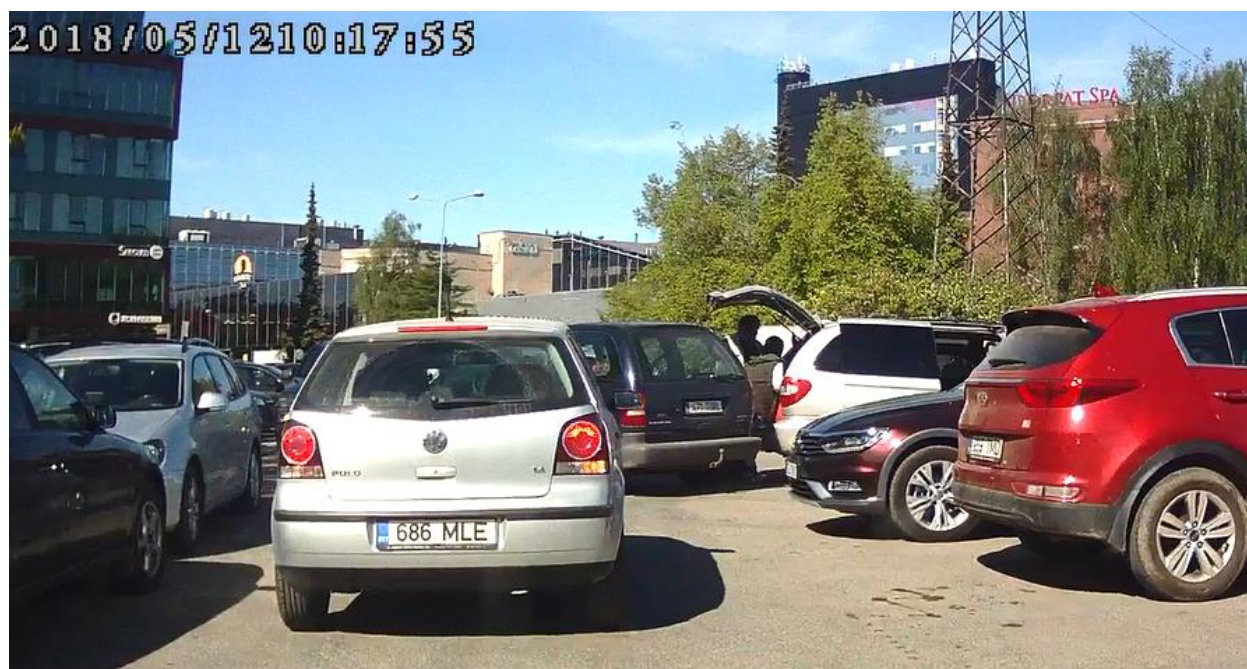


Foto: Avaturg 12.05.18 kell 10:00 (Väike-Turu 2)

Parkimise kontroll-leht 2

kuupäev: **12. mai 2018** kell: **9:00-12:00**

NR	A PIIRKOND	P-kohtade arv	Piirkond	Sõidukite arv	Täituvuse %
1.	GILDI	*	*	*	*
1.1	ÜLIKOOLI-RÜÜTLI	10	A	8	80
1.2	RÜÜTLI-KOMPANII	2	A	2	100
2.	JAANI	*	*	*	*
2.1	GILDI-LUTSU	13	A	2	15
2.2	LUTSU-LAI	9	A	5	56
3.	JAKOBI	*	*	*	*
3.1	ÜLIKOOLI-MUNGA	29	A	20	69
3.2	MUNGA-LAI	18	A	8	44
3.3	LAI-K.E.von BAERI	2	A	1	50
4.	K. E. VON BAERI	*	*	*	*
4.1	LOSSI-NÄITUSE	15	A	10	67
5.	KOMPANII	*	*	*	*
5.1	MUNGA-GILDI	7	A	7	100
5.2	GILDI-KÜÜTRI	6	A	5	83
5.3	KÜÜTRI-RAEKOJA PLATS	14	A	9	64
6.	KÜÜTRI	*	*	*	*
6.1	RÜÜTLI-KOMPANII	4	A	0	0

7.	LAI	*	*	*	*
7.1	JAKOBI-JAANI	15	A	1	7
7.2	JAANI-RÜÜTLI	10	A	7	70
8.	LOSSI	25	A	30	120
9.	LUTSU	14	A	4	29
10.	MAGASINI	22	A	16	73
11.	MUNGA	*	*	*	*
11.1	JAKOBI-ÜLIKOOLI	13	A	4	31
11.2	RÜÜTLI-ÜLIKOOLI	4	A	2	50
11.3	KOMPANII-RÜÜTLI	10	A	8	80
11.4	VABADUSE PST-KOMPANII	7	A	5	71
12.	POE	33	A	24	73
13.	PROMENAADI	6	A	7	117
14.	UUETURU	*	*	*	*
14.1	VABADUSE PST-KÜÜNI	45	A	49	109
14.2	KÜÜNI-ÜLIKOOLI	7	A	5	71
15.	VABADUSE PST	*	*	*	*
15.1	LAI-RAEKOJA PLATS	29	A	14	48
15.2	RAEKOJA PLATS-UUETURU	19	A	18	95
16.	VALLIKRAAVI	*	*	*	*
16.1	KÜÜNI-ÜLIKOOLI	33	A	29	88
16.2	ÜLIKOOLI-LOSSI	9	A	6	67
17.	VALLIKRAAVI 4 PARKLA	10	A	2	20
18.	ÜLIKOOLI	*	*	*	*
18.1	RIIA-VANEMUISE	8	A	8	100
18.2	VANEMUISE-VALLIKRAAVI	39	A	36	92
18.3	VALLIKRAAVI-RAEKODA	21	A	20	95
18.4	RAEKOJA TAGUNE	29	A	31	107
18.5	LOSSI-KÜÜTRI	7	A	7	100
18.6	KÜÜTRI-GILDI	10	A	10	100
18.7	GILDI-MUNGA	5	A	4	80
	KOKKU	559		424	75,8
NR	B PIIRKOND	P-kohtade arv	Piirkond	Sõidukite arv	Täituvuse %
19.	A.HAAVA	*	*	*	*
19.1	NÄITUSE-VABRIKU	15	B	5	33
19.2	VABRIKU-J.TÕNISSONI	23	B	8	35
20.	AIDA	*	*	*	*
20.1	TURU-ALEKDANDRI	10	B	3	30
20.2	ALEKSANDRI-KALEVI	13	B	3	23
21.	AKADEEMIA	*	*	*	*
21.1	RIIA-VANEMUISE	19	B	6	32
21.2	VANEMUISE-TIIGI	15	B	3	20
22.	ALEKSANDRI	*	*	*	*
22.1	SOOLA-LAO	20	B	20	100

22.2	LAO-AIDA	40	B	16	40
22.3	ALEKSANDRI-TURU 9	17	B	15	88
23.	J.KUPERJANOVI	*	*	*	*
23.1	VALLIKRAAVI-VESKI	9	B	0	0
23.2	VESKI-KASTANI	14	B	3	21
23.3	KASTANI-VAKSALI	57	B	17	30
23.4	J.KUPERJANOVI T1 4. (J.Kuperjanovi-Tiigi)	22	B	4	18
24.	J.LIIVI	14	B	11	79
24.1	J.LIIVI 4 kõrval	4	B	4	100
25.	J.TÕNISSONI	*	*	*	*
25.1	KASTANI-KOOLI	18	B	1	6
25.2	KOOLI-A.HAAVA	26	B	6	23
25.3	A.HAAVA-VAKSALI	9	B	3	33
26.	J.W.F.HEZELI	8	B	2	25
27.	KALEVI	*	*	*	*
27.1	LILLE-LAO	13	B	10	77
27.2	LAO-AIDA	23	B	5	22
28.	KALURI	10	B	4	40
29.	KASTANI	*	*	*	*
29.1	NÄITUSE-KUPERJANOVI	40	B	0	0
29.2	KUPERJANOVI-TIIGI	23	B	0	0
29.3	TIIGI-VANEMUISE	11	B	1	9
29.4	VANEMUISE-RIIA	14	B	6	43
30.	KLOOSTRI	3	B	1	33
31.	KOOLI	37	B	21	57
32.	KROONUAIJA	*	*	*	*
32.1	OA-KLOOSTRI	13	B	4	31
32.2	KLOOSTRI-JAKOBI	14	B	4	29
33.	LAO	22	B	15	68
34.	LILLE	34	B	14	41
35.	MAGISTRI parkla	84	B	77	92
36.	NÄITUSE	*	*	*	*
36.1	KOOLI-K.E.VON BAERI	*	B	0	*
37.	ORU	*	*	*	*
37.1	VESKI-K.E.VON BAERI	16	B	3	19
38.	PARGI	43	B	14	33
39.	PEPLERI	*	*	*	*
39.1	RIIA-VANEMUISE	14	B	2	14
39.2	VANEMUISE-TIIGI	17	B	11	65
39.3	TIIGI-VALLIKRAAVI	16	B	9	56
39.4	PEPLERI T1-1a (Vallikraavi-Tiigi)	0	B	0	*
40.	PÄEVA	20	B	1	5
41.	SADAMA	*	*	*	*
41.1	TURU-KALURI	9	B	6	67

42.	SOOLA 3a PARKLA (Tartu hotelli ees)	16	B	16	100
43.	SOOLA T5 PARKLA (Turusilla parkla)	53	B	71	134
44.	TIIGI	*	*	*	*
44.1	W.STRUVE-AKADEEMIA	34	B	3	9
44.2	AKADEEMIA-PEPLERI (s.h Tiigi 11 ees)	34	B	15	44
44.3	PEPLERI-KASTANI	90	B	22	24
44.4	KASTANI-VAKSALI	29	B	10	34
44.5	TIIGI T15 (Tiigi-Kuperjanovi)	22	B	7	32
45.	TURU 10 parkla (AURA keskus)	85	B	40	47
46.	TÄHE	*	*	*	*
46.1	RIIA-VÄIKE-TÄHE	16	B	12	75
46.2	VÄIKE-TÄHE-PARGI	18	B	5	28
47.	TÄHTVERE	*	*	*	*
47.1	MARJA-KROONUAIA	42	B	25	60
48.	VABRIKU	36	B	20	56
49.	VAKSALI	*	*	*	*
49.1	J.TÕNISSONI-TIIGI	10	B	0	0
49.2	VANEMUISE-TIIGI	11	B	4	36
50.	VALLIKRAAVI	*	*	*	*
50.1	LOSSI-PEPLERI	26	B	7	27
51.	VANEMUISE	*	*	*	*
51.1	VAKSALI-KASTANI	15	B	5	33
51.2	KASTANI-PEPLERI	82	B	6	7
51.3	PEPLERI-AKADEEMIA	18	B	1	6
51.4	AKADEEMIA-ÜLIKOOLI	21	B	1	5
52.	VANEMUISE 15 PARKLA	44	B	10	23
53.	VESKI	*	*	*	*
53.1	JAKOBI-ORU	10	B	0	0
53.2	ORU-NÄITUSE	37	B	3	8
53.3	NÄITUSE-J.KUPERJANOVI	30	B	9	30
54.	VÕRU	*	*	*	*
54.1	VÄIKE-TÄHE-RIIA	19	B	12	63
55.	VÄIKE-TURU 2 parkla (SADAMATURG)	98	B	106	108
56.	VÄIKE-TÄHE	*	*	*	*
56.1	VÕRU-TÄHE	19	B	13	68
57.	W.STRUVE	*	*	*	*
57.1	VANEMUISE-RIIA	24	B	5	21
59.	ÕPETAJA	35	B	4	11
	KOKKU	1803		770	42,7
	KOKKU A+B	2379		1194	50,2

60.	PARKIMISAJA PIIRANGUGA ALAD	P-kohtade arv	Piirkond	Sõidukite arv	Täituvuse %
60.1	AKADEEMIA (VANEMUISE_RIIA)	10	0,5h	4	40
60.2	ALEKSANDRI (autokool)	3	0,5h	2	67
60.3	K. E. von BAERI 1a parkla	11	1,5h	4	36
60.4	KALEVI (LAO-AIDA)	2	2h	0	0
60.5	K. E. von BAERI (NÄITUSE- ORU)	18	1,5h	21	117
60.6	TURUHOONE parkla	101	1h	101	100
60.7	ATLANTISE parkla	24	2h	5	21
60.8	PAULUSE kiriku parkla	42	2h	1	2
60.9	PEPLERI 1a lasteaia parkla	20	2h	5	25
60.10	LUTSU tn	3	1h	1	33
60.11	GILDI tn	5	1h	4	80
60.12	LILLE tn	8	2h	3	38
60.13	TIIGI 15 (TIIGI- KUPERJANOVI)	12	1h	2	17
60.14	VAKSALI (VAKSALI 4)	3	0,5h	0	0
60.15	VAKSALI (J.KUPERJANOVI 70)	13	0,5h	8	62
	KOKKU	275		161	58,5

61.	TASUTA PARKLAD	P-kohtade arv	Piirkond	Sõidukite arv	Täituvuse %
61.1	VAKSALI 2a/2d	96	vaba	25	26
61.2	VAKSALI 12	52	vaba	25	48
61.3	UUS 63d	106	vaba	40	38
61.4	TAARA PST 1d	13	vaba	7	54
61.5	RIIA 26a parkla	178	vaba	17	10
61.6	TÄHE 1a parkla	12	vaba	5	42
	KOKKU	457		119	26,0

Loendus L 12.05.2018 (õ)

2018/05/12 19:29:36



Foto: Ülikooli tn 12.05.18 kell 19:29

Parkimise kontroll-leht 2.a

kuupäev: **12. mai 2018** kell: **18:00-20:30**

NR	A PIIRKOND	P-kohtade arv	Piirkond	Sõidukite arv	Täituvuse %
1.	GILDI	*	*	*	*
1.1	ÜLIKOOLI-RÜÜTLI	10	A	8	80
1.2	RÜÜTLI-KOMPANII	2	A	0	0
2.	JAANI	*	*	*	*
2.1	GILDI-LUTSU	13	A	4	31
2.2	LUTSU-LAI	9	A	7	78
3.	JAKOBI	*	*	*	*
3.1	ÜLIKOOLI-MUNGA	29	A	11	38
3.2	MUNGA-LAI	18	A	10	56
3.3	LAI-K.E.von BAERI	2	A	0	0
4.	K. E. VON BAERI	*	*	*	*
4.1	LOSSI-NÄITUSE	15	A	2	13
5.	KOMPANII	*	*	*	*
5.1	MUNGA-GILDI	7	A	8	114
5.2	GILDI-KÜÜTRI	6	A	7	117
5.3	KÜÜTRI-RAEKOJA PLATS	14	A	8	57
6.	KÜÜTRI	*	*	*	*
6.1	RÜÜTLI-KOMPANII	4	A	0	0
7.	LAI	*	*	*	*
7.1	JAKOBI-JAANI	15	A	0	0
7.2	JAANI-RÜÜTLI	10	A	4	40
8.	LOSSI	25	A	11	44
9.	LUTSU	14	A	9	64

10.	MAGASINI	22	A	13	59
11.	MUNGA	*	*	*	*
11.1	JAKOBI-ÜLIKOOLI	13	A	5	38
11.2	RÜÜTLI-ÜLIKOOLI	4	A	3	75
11.3	KOMPANII-RÜÜTLI	10	A	2	20
11.4	VABADUSE PST-KOMPANII	7	A	6	86
12.	POE	33	A	35	106
13.	PROMENAADI	6	A	5	83
14.	UUETURU	*	*	*	*
14.1	VABADUSE PST-KÜÜNI	45	A	49	109
14.2	KÜÜNI-ÜLIKOOLI	7	A	5	71
15.	VABADUSE PST	*	*	*	*
15.1	LAI-RAEKOJA PLATS	29	A	10	34
15.2	RAEKOJA PLATS-UUETURU	19	A	21	111
16.	VALLIKRAAVI	*	*	*	*
16.1	KÜÜNI-ÜLIKOOLI	33	A	19	58
16.2	ÜLIKOOLI-LOSSI	9	A	1	11
17.	VALLIKRAAVI 4 PARKLA	10	A	1	10
18.	ÜLIKOOLI	*	*	*	*
18.1	RIIA-VANEMUISE	8	A	8	100
18.2	VANEMUISE-VALLIKRAAVI	39	A	37	95
18.3	VALLIKRAAVI-RAEKODA	21	A	20	95
18.4	RAEKOJA TAGUNE	29	A	30	103
18.5	LOSSI-KÜÜTRI	7	A	5	71
18.6	KÜÜTRI-GILDI	10	A	8	80
18.7	GILDI-MUNGA	5	A	3	60
	KOKKU	559		375	67,1

NR	B PIIRKOND	P-kohtade arv	Piirkond	Sõidukite arv	Täituvuse %
19.	A.HAAVA	*	*	*	*
19.1	NÄITUSE-VABRIKU	15	B	5	33
19.2	VABRIKU-J.TÖNISSONI	23	B	7	30
20.	AIDA	*	*	*	*
20.1	TURU-ALEKDANDRI	10	B	2	20
20.2	ALEKSANDRI-KALEVI	13	B	3	23
21.	AKADEEMIA	*	*	*	*
21.1	RIIA-VANEMUISE	19	B	4	21
21.2	VANEMUISE-TIIGI	15	B	2	13
22.	ALEKSANDRI	*	*	*	*
22.1	SOOLA-LAO	20	B	18	90
22.2	LAO-AIDA	40	B	13	33
22.3	ALEKSANDRI-TURU 9	17	B	14	82
23.	J.KUPERJANOVI	*	*	*	*
23.1	VALLIKRAAVI-VESKI	9	B	1	11

23.2	VESKI-KASTANI	14	B	2	14
23.3	KASTANI-VAKSALI	57	B	11	19
23.4	J.KUPERJANOVI T1 4. (J.Kuperjanovi-Tiigi)	22	B	8	36
24.	J.LIIVI	14	B	0	0
24.1	J.LIIVI 4 kõrval	4	B	1	25
25.	J.TÕNISSONI	*	*	*	*
25.1	KASTANI-KOOLI	18	B	1	6
25.2	KOOLI-A.HAAVA	26	B	2	8
25.3	A.HAAVA-VAKSALI	9	B	3	33
26.	J.W.F.HEZELI	8	B	0	0
27.	KALEVI	*	*	*	*
27.1	LILLE-LAO	13	B	5	38
27.2	LAO-AIDA	23	B	4	17
28.	KALURI	10	B	6	60
29.	KASTANI	*	*	*	*
29.1	NÄITUSE-KUPERJANOVI	40	B	2	5
29.2	KUPERJANOVI-TIIGI	23	B	3	13
29.3	TIIGI-VANEMUISE	11	B	3	27
29.4	VANEMUISE-RIIA	14	B	7	50
30.	KLOOSTRI	3	B	1	33
31.	KOOLI	37	B	19	51
32.	KROONUAIA	*	*	*	*
32.1	OA-KLOOSTRI	13	B	3	23
32.2	KLOOSTRI-JAKOBI	14	B	10	71
33.	LAO	22	B	17	77
34.	LILLE	34	B	9	26
35.	MAGISTRI parkla	84	B	61	73
36.	NÄITUSE	*	*	*	*
36.1	KOOLI-K.E.VON BAERI	*	B	0	*
37.	ORU	*	*	*	*
37.1	VESKI-K.E.VON BAERI	16	B	2	13
38.	PARGI	43	B	10	23
39.	PEPLERI	*	*	*	*
39.1	RIIA-VANEMUISE	14	B	2	14
39.2	VANEMUISE-TIIGI	17	B	9	53
39.3	TIIGI-VALLIKRAAVI	16	B	5	31
39.4	PEPLERI T1-1a (Vallikraavi-Tiigi)	0	B	0	*
40.	PÄEVA	20	B	1	5
41.	SADAMA	*	*	*	*
41.1	TURU-KALURI	9	B	7	78
42.	SOOLA 3a PARKLA (Tartu hotelli ees)	16	B	16	100
43.	SOOLA T5 PARKLA (Turusilla parkla)	53	B	23	43

44.	TIIGI	*	*	*	*
44.1	W.STRUVE-AKADEEMIA	34	B	4	12
44.2	AKADEEMIA-PEPLERI (s.h Tiigi 11 ees)	34	B	12	35
44.3	PEPLERI-KASTANI	90	B	11	12
44.4	KASTANI-VAKSALI	29	B	11	38
44.5	TIIGI T15 (Tiigi-Kuperjanovi)	22	B	2	9
45.	TURU 10 parkla (AURA keskus)	85	B	40	47
46.	TÄHE	*	*	*	*
46.1	RIIA-VÄIKE-TÄHE	16	B	7	44
46.2	VÄIKE-TÄHE-PARGI	18	B	8	44
47.	TÄHTVERE	*	*	*	*
47.1	MARJA-KROONUAIA	42	B	16	38
48.	VABRIKU	36	B	18	50
49.	VAKSALI	*	*	*	*
49.1	J.TÕNISSONI-TIIGI	10	B	1	10
49.2	VANEMUISE-TIIGI	11	B	0	0
50.	VALLIKRAAVI	*	*	*	*
50.1	LOSSI-PEPLERI	26	B	6	23
51.	VANEMUISE	*	*	*	*
51.1	VAKSALI-KASTANI	15	B	4	27
51.2	KASTANI-PEPLERI	82	B	53	65
51.3	PEPLERI-AKADEEMIA	18	B	3	17
51.4	AKADEEMIA-ÜLIKOOLI	21	B	22	105
52.	VANEMUISE 15 PARKLA	44	B	39	89
53.	VESKI	*	*	*	*
53.1	JAKOBI-ORU	10	B	2	20
53.2	ORU-NÄITUSE	37	B	1	3
53.3	NÄITUSE-J.KUPERJANOVI	30	B	12	40
54.	VÕRU	*	*	*	*
54.1	VÄIKE-TÄHE-RIIA	19	B	7	37
55.	VÄIKE-TURU 2 parkla (SADAMATURG)	98	B	54	55
56.	VÄIKE-TÄHE	*	*	*	*
56.1	VÕRU-TÄHE	19	B	7	37
57.	W.STRUVE	*	*	*	*
57.1	VANEMUISE-RIIA	24	B	10	42
59.	ÕPETAJA	35	B	3	9
	KOKKU	1803		675	37,4
	KOKKU A+B	2379		1050	44,1

60.	PARKIMISAJA PIIRANGUGA ALAD	P-kohtade arv	Piirkond	Sõidukite arv	Täituvuse %
60.1	AKADEEMIA (VANEMUISE_RIIA)	10	0,5h	0	0

60.2	ALEKSANDRI (autokool)	3	0,5h	2	67
60.3	K. E. von BAERI 1a parkla	11	1,5h	3	27
60.4	KALEVI (LAO-AIDA)	2	2h	0	0
60.5	K. E. von BAERI (NÄITUSE-ORU)	18	1,5h	9	50
60.6	TURUHOONE parkla	101	1h	62	61
60.7	ATLANTISE parkla	24	2h	17	71
60.8	PAULUSE kiriku parkla	42	2h	4	10
60.9	PEPLERI 1a lasteaia parkla	20	2h	4	20
60.10	LUTSU tn	3	1h	3	100
60.11	GILDI tn	5	1h	3	60
60.12	LILLE tn	8	2h	1	13
60.13	TIIGI 15 (TIIGI-KUPERJANOVI)	12	1h	1	8
60.14	VAKSALI (VAKSALI 4)	3	0,5h	0	0
60.15	VAKSALI (J.KUPERJANOVI 70)	13	0,5h	5	38
	KOKKU	275		114	41,5
61.	TASUTA PARKLAD	P-kohtade arv	Piirkond	Sõidukite arv	Täituvuse %
61.1	VAKSALI 2a/2d	96	vaba	29	30
61.2	VAKSALI 12	52	vaba	27	52
61.3	UUS 63d	106	vaba	36	34
61.4	TAARA PST 1d	13	vaba	4	31
61.5	RIIA 26a parkla	178	vaba	17	10
61.6	TÄHE 1a parkla	12	vaba	5	42
	KOKKU	457		118	25,8

Loendus P 13.05.2018 (h)



Foto: Veski tn 13.05.18 kell 09:05

Parkimise kontroll-leht 3

kuupäev: **13. mai 2018** kell: **9:00-12:00**

NR	A PIIRKOND	P-kohtade arv	Piirkond	Sõidukite arv	Täituvuse %
1.	GILDI	*	*	*	*
1.1	ÜLIKOOLI-RÜÜTLI	10	A	6	60
1.2	RÜÜTLI-KOMPANII	2	A	0	0
2.	JAANI	*	*	*	*
2.1	GILDI-LUTSU	13	A	3	23
2.2	LUTSU-LAI	9	A	6	67
3.	JAKOBI	*	*	*	*
3.1	ÜLIKOOLI-MUNGA	29	A	11	38
3.2	MUNGA-LAI	18	A	0	0
3.3	LAI-K.E.von BAERI	2	A	1	50
4.	K. E. VON BAERI	*	*	*	*
4.1	LOSSI-NÄITUSE	15	A	1	7
5.	KOMPANII	*	*	*	*
5.1	MUNGA-GILDI	7	A	6	86
5.2	GILDI-KÜÜTRI	6	A	3	50
5.3	KÜÜTRI-RAEKOJA PLATS	14	A	4	29
6.	KÜÜTRI	*	*	*	*
6.1	RÜÜTLI-KOMPANII	4	A	0	0
7.	LAI	*	*	*	*

7.1	JAKOBI-JAANI	15	A	0	0
7.2	JAANI-RÜÜTLI	10	A	8	80
8.	LOSSI	25	A	6	24
9.	LUTSU	14	A	5	36
10.	MAGASINI	22	A	21	95
11.	MUNGA	*	*	*	*
11.1	JAKOBI-ÜLIKOOLI	13	A	4	31
11.2	RÜÜTLI-ÜLIKOOLI	4	A	4	100
11.3	KOMPANII-RÜÜTLI	10	A	5	50
11.4	VABADUSE PST-KOMPANII	7	A	3	43
12.	POE	33	A	17	52
13.	PROMENAADI	6	A	5	83
14.	UUETURU	*	*	*	*
14.1	VABADUSE PST-KÜÜNI	45	A	49	109
14.2	KÜÜNI-ÜLIKOOLI	7	A	7	100
15.	VABADUSE PST	*	*	*	*
15.1	LAI-RAEKOJA PLATS	29	A	4	14
15.2	RAEKOJA PLATS-UUETURU	19	A	14	10
16.	VALLIKRAAVI	*	*	*	*
16.1	KÜÜNI-ÜLIKOOLI	33	A	10	30
16.2	ÜLIKOOLI-LOSSI	9	A	3	33
17.	VALLIKRAAVI 4 PARKLA	10	A	0	0
18.	ÜLIKOOLI	*	*	*	*
18.1	RIIA-VANEMUISE	8	A	5	63
18.2	VANEMUISE-VALLIKRAAVI	39	A	27	69
18.3	VALLIKRAAVI-RAEKODA	21	A	22	105
18.4	RAEKOJA TAGUNE	29	A	15	52
18.5	LOSSI-KÜÜTRI	7	A	7	100
18.6	KÜÜTRI-GILDI	10	A	6	60
18.7	GILDI-MUNGA	5	A	2	40
	KOKKU	559		290	51,9

NR	B PIIRKOND	P-kohtade arv	Piirkond	Sõidukite arv	Täituvuse %
19.	A.HAAVA	*	*	*	*
19.1	NÄITUSE-VABRIKU	15	B	8	53
19.2	VABRIKU-J.TÕNISSONI	23	B	8	35
20.	AIDA	*	*	*	*
20.1	TURU-ALEKDANDRI	10	B	2	20
20.2	ALEKSANDRI-KALEVI	13	B	4	31
21.	AKADEEMIA	*	*	*	*
21.1	RIIA-VANEMUISE	19	B	5	26
21.2	VANEMUISE-TIIGI	15	B	1	7
22.	ALEKSANDRI	*	*	*	*
22.1	SOOLA-LAO	20	B	19	95
22.2	LAO-AIDA	40	B	8	20

22.3	ALEKSANDRI-TURU 9	17	B	17	100
23.	J.KUPERJANOVI	*	*	*	*
23.1	VALLIKRAAVI-VESKI	9	B	1	11
23.2	VESKI-KASTANI	14	B	2	14
23.3	KASTANI-VAKSALI	57	B	16	28
23.4	J.KUPERJANOVI T1 4. (J.Kuperjanovi-Tiigi)	22	B	8	36
24.	J.LIIVI	14	B	7	50
24.1	J.LIIVI 4 kõrval	4	B	5	125
25.	J.TÖNISSONI	*	*	*	*
25.1	KASTANI-KOOLI	18	B	0	0
25.2	KOOLI-A.HAAVA	26	B	4	15
25.3	A.HAAVA-VAKSALI	9	B	4	44
26.	J.W.F.HEZELI	8	B	2	25
27.	KALEVI	*	*	*	*
27.1	LILLE-LAO	13	B	4	31
27.2	LAO-AIDA	23	B	4	17
28.	KALURI	10	B	4	40
29.	KASTANI	*	*	*	*
29.1	NÄITUSE-KUPERJANOVI	40	B	2	5
29.2	KUPERJANOVI-TIIGI	23	B	1	4
29.3	TIIGI-VANEMUISE	11	B	1	9
29.4	VANEMUISE-RIIA	14	B	6	43
30.	KLOOSTRI	3	B	2	67
31.	KOOLI	37	B	2	5
32.	KROONUAIA	*	*	*	*
32.1	OA-KLOOSTRI	13	B	1	8
32.2	KLOOSTRI-JAKOBI	14	B	5	36
33.	LAO	22	B	15	68
34.	LILLE	34	B	9	26
35.	MAGISTRI parkla	84	B	44	52
36.	NÄITUSE	*	*	*	*
36.1	KOOLI-K.E.VON BAERI	*	B	*	*
37.	ORU	*	*	*	*
37.1	VESKI-K.E.VON BAERI	16	B	1	6
38.	PARGI	43	B	10	23
39.	PEPLERI	*	*	*	*
39.1	RIIA-VANEMUISE	14	B	5	36
39.2	VANEMUISE-TIIGI	17	B	11	65
39.3	TIIGI-VALLIKRAAVI	16	B	8	50
39.4	PEPLERI T1-1a (Vallikraavi-Tiigi)	0	B	0	*
40.	PÄEVA	20	B	1	5
41.	SADAMA	*	*	*	*
41.1	TURU-KALURI	9	B	6	67

42.	SOOLA 3a PARKLA (Tartu hotelli ees)	16	B	14	88
43.	SOOLA T5 PARKLA (Turusilla parkla)	53	B	37	70
44.	TIIGI	*	*	*	*
44.1	W.STRUVE-AKADEEMIA	34	B	5	15
44.2	AKADEEMIA-PEPLERI	34	B	18	53
44.3	PEPLERI-KASTANI	90	B	19	21
44.4	KASTANI-VAKSALI	29	B	7	24
44.5	TIIGI T15 (Tiigi-Kuperjanovi)	22	B	8	36
45.	TURU 10 parkla (AURA keskus)	85	B	24	28
46.	TÄHE	*	*	*	*
46.1	RIIA-VÄIKE-TÄHE	16	B	12	75
46.2	VÄIKE-TÄHE-PARGI	18	B	6	33
47.	TÄHTVERE	*	*	*	*
47.1	MARJA-KROONUAIA	42	B	17	40
48.	VABRIKU	36	B	22	61
49.	VAKSALI	*	*	*	*
49.1	J.TÕNISSONI-TIIGI	10	B	0	0
49.2	VANEMUISE-TIIGI	11	B	1	9
50.	VALLIKRAAVI	*	*	*	*
50.1	LOSSI-PEPLERI	26	B	3	12
51.	VANEMUISE	*	*	*	*
51.1	VAKSALI-KASTANI	15	B	5	33
51.2	KASTANI-PEPLERI	82	B	6	7
51.3	PEPLERI-AKADEEMIA	18	B	0	0
51.4	AKADEEMIA-ÜLIKOOI	21	B	4	19
52.	VANEMUISE 15 PARKLA	44	B	5	11
53.	VESKI	*	*	*	*
53.1	JAKOBI-ORU	10	B	0	0
53.2	ORU-NÄITUSE	37	B	1	3
53.3	NÄITUSE-J.KUPERJANOVI	30	B	19	63
54.	VÖRU	*	*	*	*
54.1	VÄIKE-TÄHE-RIIA	19	B	14	74
55.	VÄIKE-TURU 2 parkla (SADAMATURG)	98	B	103	105
56.	VÄIKE-TÄHE	*	*	*	*
56.1	VÖRU-TÄHE	19	B	8	42
57.	W.STRUVE	*	*	*	*
57.1	VANEMUISE-RIIA	24	B	9	38
59.	ÕPETAJA	35	B	6	17
	KOKKU	1803		636	35,3
	KOKKU A+B	2379		926	38,9

60.	PARKIMISAJA PIIRANGUGA ALAD	P-kohtade arv	Piirkond	Sõidukite arv	Täituvuse %
60.1	AKADEEMIA (VANEMUISE_RIIA)	10	0,5h	0	0
60.2	ALEKSANDRI (autokool)	3	0,5h	0	0
60.3	K. E. von BAERI 1a parkla	11	1,5h	0	0
60.4	KALEVI (LAO-AIDA)	2	2h	0	0
60.5	K. E. von BAERI (NÄITUSE- ORU)	18	1,5h	8	44
60.6	TURUHOONE parkla	101	1h	70	69
60.7	ATLANTISE parkla	24	2h	9	38
60.8	PAULUSE kiriku parkla	42	2h	11	26
60.9	PEPLERI 1a lasteaia parkla	20	2h	2	10
60.10	LUTSU tn	3	1h	3	100
60.11	GILDI tn	5	1h	2	40
60.12	LILLE tn	8	2h	1	13
60.13	TIIGI 15 (TIIGI- KUPERJANOVI)	12	1h	7	58
60.14	VAKSALI (VAKSALI 4)	3	0,5h	0	0
60.15	VAKSALI (J.KUPERJANOVI 70)	13	0,5h	5	38
	KOKKU	275		118	42,9

61.	TASUTA PARKLAD	P-kohtade arv	Piirkond	Sõidukite arv	Täituvuse %
61.1	VAKSALI 2a/2d	96	vaba	29	30
61.2	VAKSALI 12	52	vaba	17	33
61.3	UUS 63d	106	vaba	34	32
61.4	TAARA PST 1d	13	vaba	2	15
61.5	RIIA 26a parkla	178	vaba	21	12
61.6	TÄHE 1a parkla	12	vaba	5	42
	KOKKU	457		108	23,6

Loendus P 13.05.2018 (õ)

Parkimise kontrolli-leht 3.a

kuupäev: **13. mai 2018** kell: **18:00-20:15**

NR	A PIIRKOND	P-kohtade arv	Piirkond	Sõidukite arv	Täituvuse %
1.	GILDI	*	*	*	*
1.1	ÜLIKOOLI-RÜÜTLI	10	A	7	70
1.2	RÜÜTLI-KOMPANII	2	A	1	50
2.	JAANI	*	*	*	*
2.1	GILDI-LUTSU	13	A	1	8
2.2	LUTSU-LAI	9	A	5	56
3.	JAKOBI	*	*	*	*
3.1	ÜLIKOOLI-MUNGA	29	A	9	31
3.2	MUNGA-LAI	18	A	4	22
3.3	LAI-K.E.von BAERI	2	A	0	0
4.	K. E. VON BAERI	*	*	*	*
4.1	LOSSI-NÄITUSE	15	A	1	7
5.	KOMPANII	*	*	*	*
5.1	MUNGA-GILDI	7	A	8	114
5.2	GILDI-KÜÜTRI	6	A	3	50
5.3	KÜÜTRI-RAEKOJA PLATS	14	A	6	43
6.	KÜÜTRI	*	*	*	*
6.1	RÜÜTLI-KOMPANII	4	A	0	0
7.	LAI	*	*	*	*
7.1	JAKOBI-JAANI	15	A	1	7
7.2	JAANI-RÜÜTLI	10	A	1	10
8.	LOSSI	25	A	5	20
9.	LUTSU	14	A	3	21
10.	MAGASINI	22	A	9	41
11.	MUNGA	*	*	*	*
11.1	JAKOBI-ÜLIKOOLI	13	A	4	31
11.2	RÜÜTLI-ÜLIKOOLI	4	A	4	100
11.3	KOMPANII-RÜÜTLI	10	A	4	40
11.4	VABADUSE PST-KOMPANII	7	A	4	57
12.	POE	33	A	24	73
13.	PROMENAADI	6	A	4	67
14.	UUETURU	*	*	*	*
14.1	VABADUSE PST-KÜÜNI	45	A	3	7
14.2	KÜÜNI-ÜLIKOOLI	7	A	3	43
15.	VABADUSE PST	*	*	*	*
15.1	LAI-RAEKOJA PLATS	29	A	8	28
15.2	RAEKOJA PLATS-UUETURU	19	A	18	21
16.	VALLIKRAAVI	*	*	*	*

16.1	KÜÜNI-ÜLIKOOLI	33	A	21	64
16.2	ÜLIKOOLI-LOSSI	9	A	2	22
17.	VALLIKRAAVI 4 PARKLA	10	A	0	0
18.	ÜLIKOOLI	*	*	*	*
18.1	RIIA-VANEMUISE	8	A	4	50
18.2	VANEMUISE- VALLIKRAAVI	39	A	28	72
18.3	VALLIKRAAVI-RAEKODA	21	A	19	90
18.4	RAEKOJA TAGUNE	29	A	29	100
18.5	LOSSI-KÜÜTRI	7	A	5	71
18.6	KÜÜTRI-GILDI	10	A	7	70
18.7	GILDI-MUNGA	5	A	2	40
	KOKKU	559		285	46,0

NR	B PIIRKOND	P-kohtade arv	Piirkond	Sõidukite arv	Täituvuse %
19.	A.HAAVA	*	*	*	*
19.1	NÄITUSE-VABRIKU	15	B	9	60
19.2	VABRIKU-J.TÕNISSONI	23	B	6	26
20.	AIDA	*	*	*	*
20.1	TURU-ALEKDANDRI	10	B	2	20
20.2	ALEKSANDRI-KALEVI	13	B	5	38
21.	AKADEEMIA	*	*	*	*
21.1	RIIA-VANEMUISE	19	B	5	26
21.2	VANEMUISE-TIIGI	15	B	3	20
22.	ALEKSANDRI	*	*	*	*
22.1	SOOLA-LAO	20	B	14	70
22.2	LAO-AIDA	40	B	6	15
22.3	ALEKSANDRI-TURU 9	17	B	2	12
23.	J.KUPERJANOVI	*	*	*	*
23.1	VALLIKRAAVI-VESKI	9	B	0	0
23.2	VESKI-KASTANI	14	B	3	21
23.3	KASTANI-VAKSALI	57	B	13	23
23.4	J.KUPERJANOVI T1 4. (J.Kuperjanovi-Tiigi)	22	B	11	50
24.	J.LIIVI	14	B	0	0
24.1	J.LIIVI 4 kõrval	4	B	1	25
25.	J.TÕNISSONI	*	*	*	*
25.1	KASTANI-KOOLI	18	B	6	33
25.2	KOOLI-A.HAAVA	26	B	3	12
25.3	A.HAAVA-VAKSALI	9	B	3	33
26.	J.W.F.HEZELI	8	B	0	0
27.	KALEVI	*	*	*	*
27.1	LILLE-LAO	13	B	6	46
27.2	LAO-AIDA	23	B	4	17

28.	KALURI	10	B	2	20
29.	KASTANI	*	*	*	*
29.1	NÄITUSE-KUPERJANOVI	40	B	4	10
29.2	KUPERJANOVI-TIIGI	23	B	3	13
29.3	TIIGI-VANEMUISE	11	B	4	36
29.4	VANEMUISE-RIIA	14	B	5	36
30.	KLOOSTRI	3	B	1	33
31.	KOOLI	37	B	16	43
32.	KROONUAIA	*	*	*	*
32.1	OA-KLOOSTRI	13	B	2	15
32.2	KLOOSTRI-JAKOBI	14	B	4	29
33.	LAO	22	B	16	73
34.	LILLE	34	B	11	32
35.	MAGISTRI parkla	84	B	65	77
36.	NÄITUSE	*	*	*	*
36.1	KOOLI-K.E.VON BAERI	*	B	*	*
37.	ORU	*	*	*	*
37.1	VESKI-K.E.VON BAERI	16	B	3	19
38.	PARGI	43	B	11	26
39.	PEPLERI	*	*	*	*
39.1	RIIA-VANEMUISE	14	B	3	21
39.2	VANEMUISE-TIIGI	17	B	12	71
39.3	TIIGI-VALLIKRAAVI	16	B	7	44
39.4	PEPLERI T1-1a (Vallikraavi-Tiigi)	0	B	1	*
40.	PÄEVA	20	B	1	5
41.	SADAMA	*	*	*	*
41.1	TURU-KALURI	9	B	7	78
42.	SOOLA 3a PARKLA (Tartu hotelli ees)	16	B	13	81
43.	SOOLA T5 PARKLA (Turusilla parkla)	53	B	0	0
44.	TIIGI	*	*	*	*
44.1	W.STRUVE-AKADEEMIA	34	B	7	21
44.2	AKADEEMIA-PEPLERI	34	B	13	38
44.3	PEPLERI-KASTANI	90	B	20	22
44.4	KASTANI-VAKSALI	29	B	2	7
44.5	TIIGI T15 (Tiigi- Kuperjanovi)	22	B	4	18
45.	TURU 10 parkla (AURA keskus)	85	B	51	60
46.	TÄHE	*	*	*	*
46.1	RIIA-VÄIKE-TÄHE	16	B	6	38
46.2	VÄIKE-TÄHE-PARGI	18	B	7	39
47.	TÄHTVERE	*	*	*	*
47.1	MARJA-KROONUAIA	42	B	14	33
48.	VABRIKU	36	B	17	47

49.	VAKSALI	*	*	*	*
49.1	J.TÕNISSONI-TIIGI	10	B	1	10
49.2	VANEMUISE-TIIGI	11	B	0	0
50.	VALLIKRAAVI	*	*	*	*
50.1	LOSSI-PEPLERI	26	B	3	12
51.	VANEMUISE	*	*	*	*
51.1	VAKSALI-KASTANI	15	B	6	40
51.2	KASTANI-PEPLERI	82	B	6	7
51.3	PEPLERI-AKADEEMIA	18	B	1	6
51.4	AKADEEMIA-ÜLIKOOLI	21	B	13	62
52.	VANEMUISE 15 PARKLA	44	B	15	34
53.	VESKI	*	*	*	*
53.1	JAKOBI-ORU	10	B	1	10
53.2	ORU-NÄITUSE	37	B	2	5
53.3	NÄITUSE- J.KUPERJANOVI	30	B	7	23
54.	VÕRU	*	*	*	*
54.1	VÄIKE-TÄHE-RIIA	19	B	11	58
55.	VÄIKE-TURU 2 parkla (SADAMATURG)	98	B	15	15
56.	VÄIKE-TÄHE	*	*	*	*
56.1	VÕRU-TÄHE	19	B	8	42
57.	W.STRUVE	*	*	*	*
57.1	VANEMUISE-RIIA	24	B	10	42
59.	ÕPETAJA	35	B	4	11
	KOKKU	1803		537	29,8
	KOKKU A+B	2379		822	34,6

60.	PARKIMISAJA PIIRANGUGA ALAD	P-kohtade arv	Piirkond	Sõidukite arv	Täituvuse %
60.1	AKADEEMIA (VANEMUISE_RIIA)	10	0,5h	0	0
60.2	ALEKSANDRI (autokool)	3	0,5h	2	67
60.3	K. E. von BAERI 1a parkla	11	1,5h	1	9
60.4	KALEVI (LAO-AIDA)	2	2h	0	0
60.5	K. E. von BAERI (NÄITUSE-ORU)	18	1,5h	2	11
60.6	TURUHOONE parkla	101	1h	38	38
60.7	ATLANTISE parkla	24	2h	11	46
60.8	PAULUSE kiriku parkla	42	2h	13	31
60.9	PEPLERI 1a lasteaia parkla	20	2h	3	15
60.10	LUTSU tn	3	1h	1	33
60.11	GILDI tn	5	1h	3	60
60.12	LILLE tn	8	2h	1	13

60.13	TIIGI 15 (TIIGI-KUPERJANOVI)	12	1h	3	25
60.14	VAKSALI (VAKSALI 4)	3	0,5h	0	0
60.15	VAKSALI (J.KUPERJANOVI 70)	13	0,5h	4	31
	KOKKU	275		82	29,8

61.	TASUTA PARKLAD	P-kohtade arv	Piirkond	Sõidukite arv	Täituvuse %
61.1	VAKSALI 2a/2d (projekt)	96	vaba	29	30
61.2	VAKSALI 12 (projekt)	52	vaba	20	38
61.3	UUS 63d	106	vaba	32	30
61.4	TAARA PST 1d	13	vaba	6	46
61.5	RIIA 26a parkla	178	vaba	6	3
61.6	TÄHE 1a parkla	12	vaba	4	33
	KOKKU	457		97	21,2

ETTEPANEKUD TASULISEL PARKIMISALAL

- Tasuta Tähe 1a parkla muuta piiratud parkimisajaga parklaks. Ajalise piirangu ettepanek 2h.
- Uuendada tasulise parkimisala sinised parkimisjooned v.a tänavasillutisest tulenevad eripärad. Võimalusel viia vastavusse uue standardi nõuetega parkimiskoha laiusele (2,6 ja 2,7 m).

Tartus, mai 2018. a

Allkiri: Tõnu Lukmann /allkirjastatud digitaalselt/

L&O Konsult OÜ