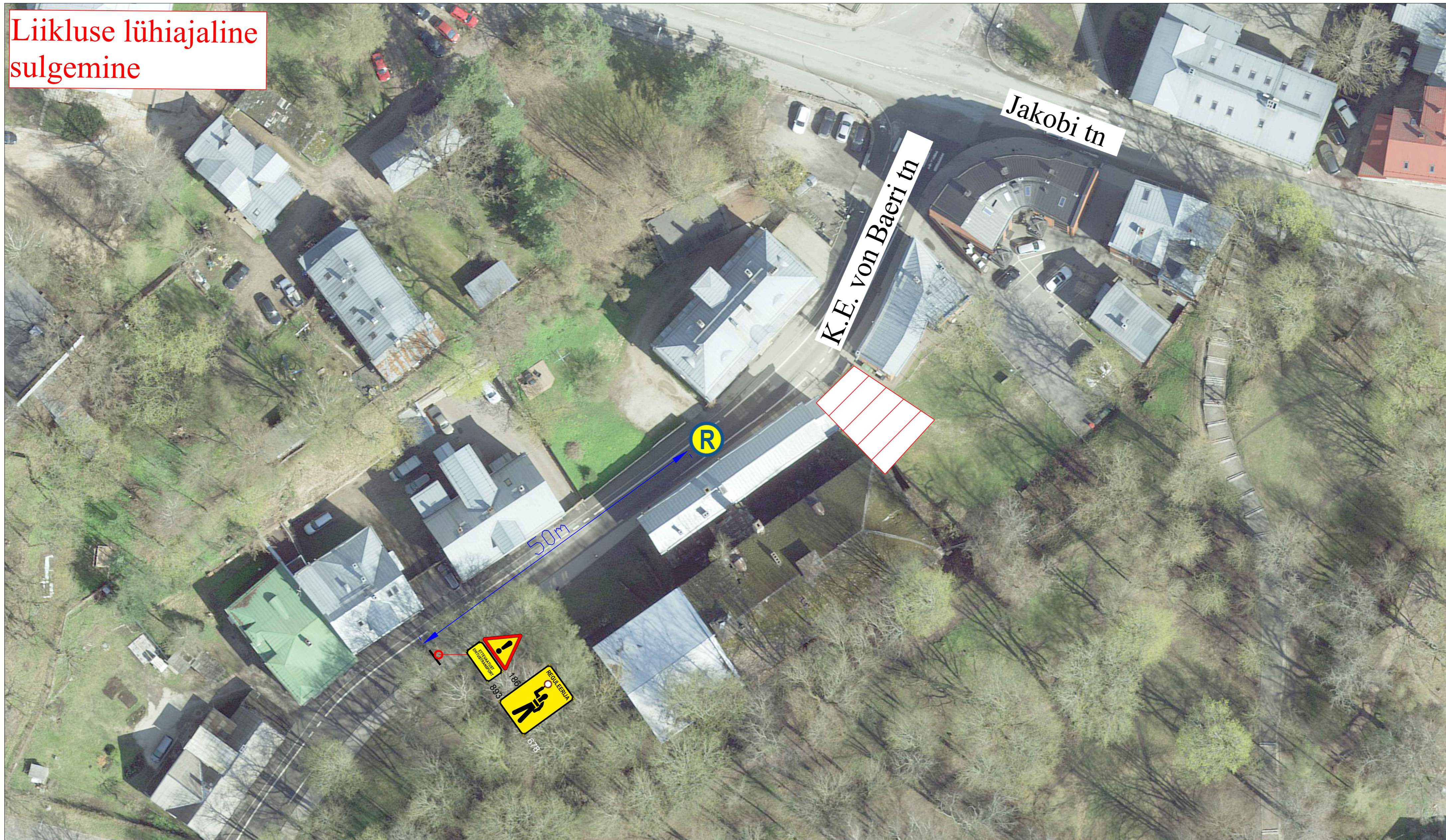


Liikluse lühiajaline sulgemine



Märkused:

1. Muud olemasolevad liiklusmärgid, mis lähevad vastuollu antud ajutise ehitusaegse liiklusskeemiga, tuleb kinni katta.
2. Vajadusel korrigeerida liiklusskeem tööetapil olukorra kohaseks.
3. Vajadusel lisada objektile täiendavaid liiklusmärke.
4. Ajutised ehitusaegsed liiklusmärgid tuleb paigaldada nii, et nad on liiklejale üheselt mõistetavad ja arusaadavad.
5. Tagada kogu ehitustööde vältel ajutiste liiklusmärkide püstiolek ja loetavus.
6. Joonist lugeda märgitud numbrite järgi.

| LEPPEMÄRGID | |  Tähe põik 8, Kambja vald, Tartu maakond Telefon: +372 5248 400 E-post: info@lounaliiklus.ee | Projekti nimetus: | Kuupäev 30.03.2026 |
|--------------------------------------------------------------------------------------------------------------|-----------------------------------------------------------------------------------------------------------------------|--------------------------------------------------------------------------------------------------------------------------------------------------------------------------------------------|--------------------------------------------|-------------------------------------------------|
|  Töötsoon |  Paigaldatav ajutine liiklusmärk | | Koostas: Indrek Vähi Tellija: Utitek OÜ | Objekti asukoht: K.E. von Baeri tänav, Tartu |
|  Olemasolev liiklusmärk | | Joonis nr : 1 - (1) | | Mootkava |