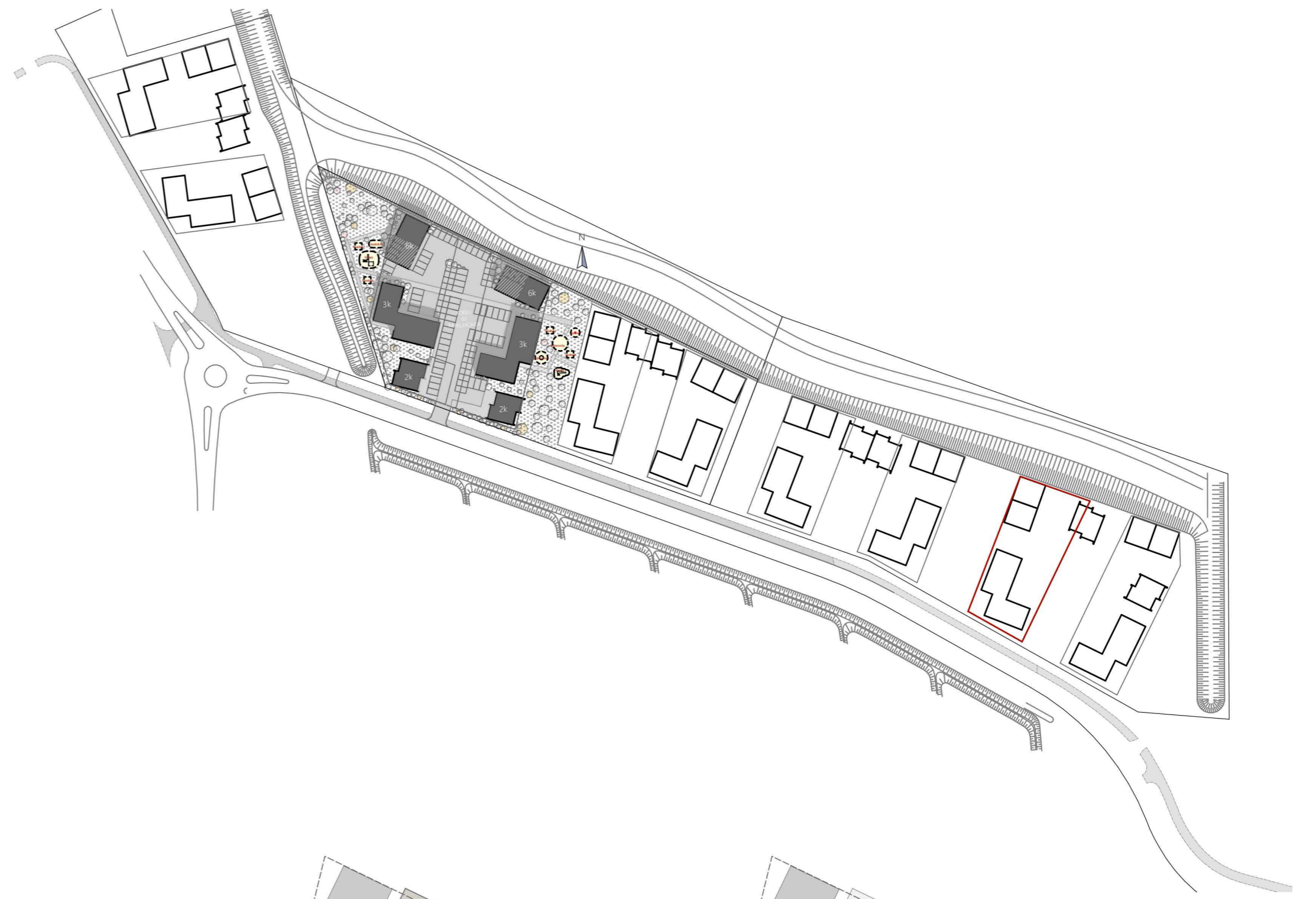


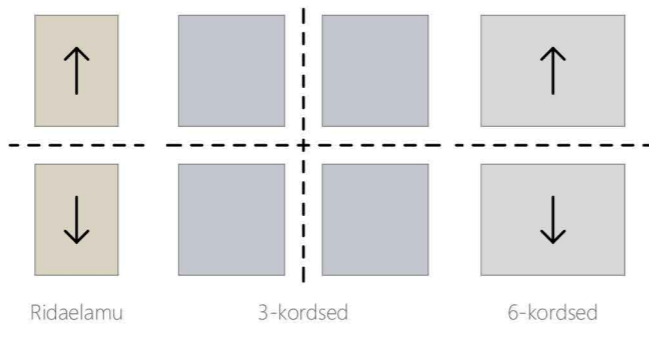
EEDEN

ASENDIPLAAN JA SKEEMID



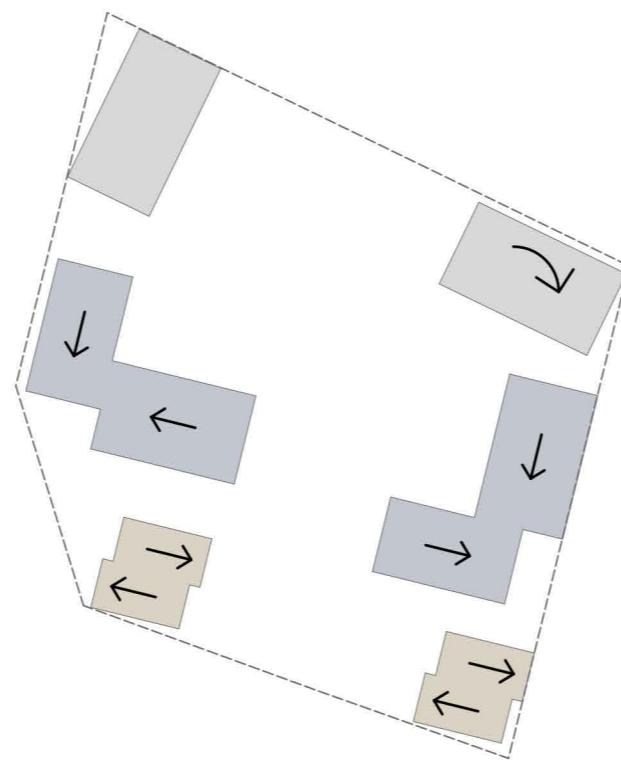
Ridaelamu 3-korsed 6-korsed

Vajja arvutatud mahtude osakaal

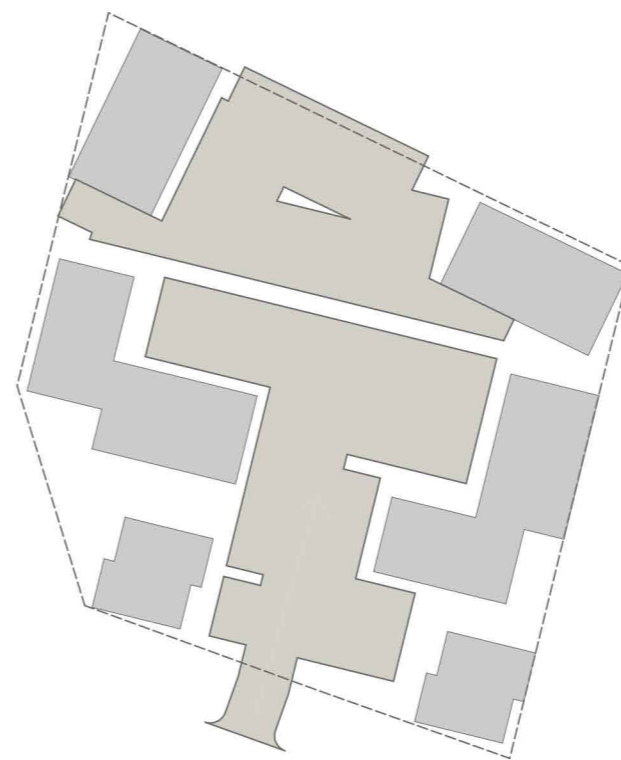


Ridaelamu 3-korsed 6-korsed

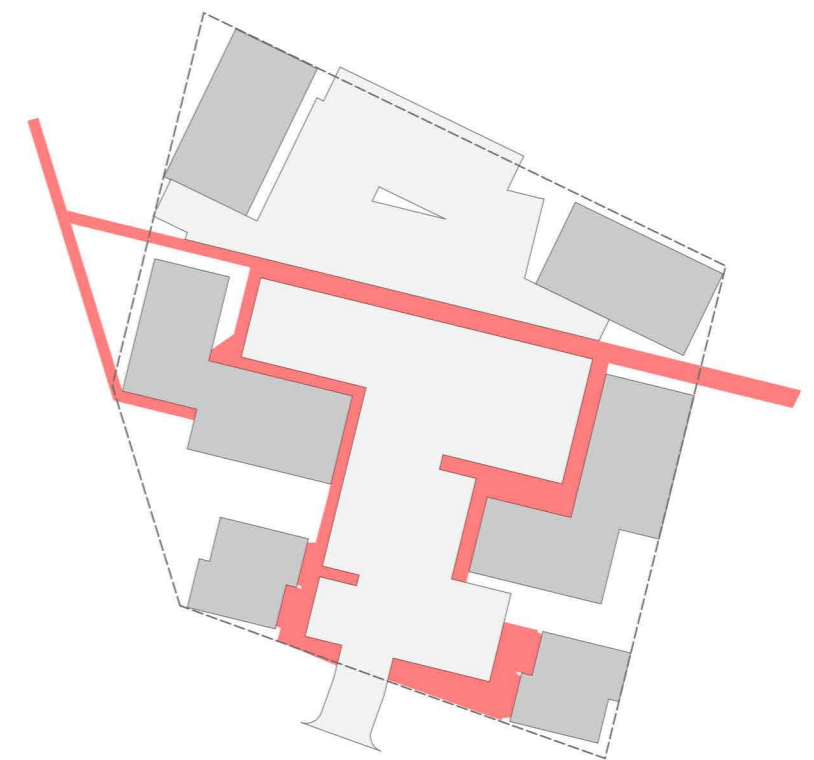
Mahud on tõmmatud eraldi lahti, et tekiksid kastikujulised hooned, mida oleks lihtsam ehitada ning planeeringu alale parem ära paigutada. Selle tulemusena on näha, et kõige rohkem kinnistu pinda läheb 3-korruseliste alla.



Hooned on liigutatud võimalikult üksteisest eemale, et oleks võimalik tagada nõuetekohane päeavalguse insulatsioon. 6-korruselised on viidud võimalikult põhjapoolsele hoonestusala juurde, et ei varjutaks madalamaid hoonet. 3-korruselised on tõmmatud kokku, et oleks võimalikult vähe õhukasutusala.



Luuakse ühendus kõrvale projekteeritavate mängu- ja huvialadega ning paigutatakse parkimine lõunapoolse kinnistu keske sissepääsuga.



Lisatakse kergliiklusteed ühendamiseks hooned ja huviala objektid ning alad.

