

KÜÜTRI

5

Arhitektuurikonkurss

KAMP ARHITEKTID

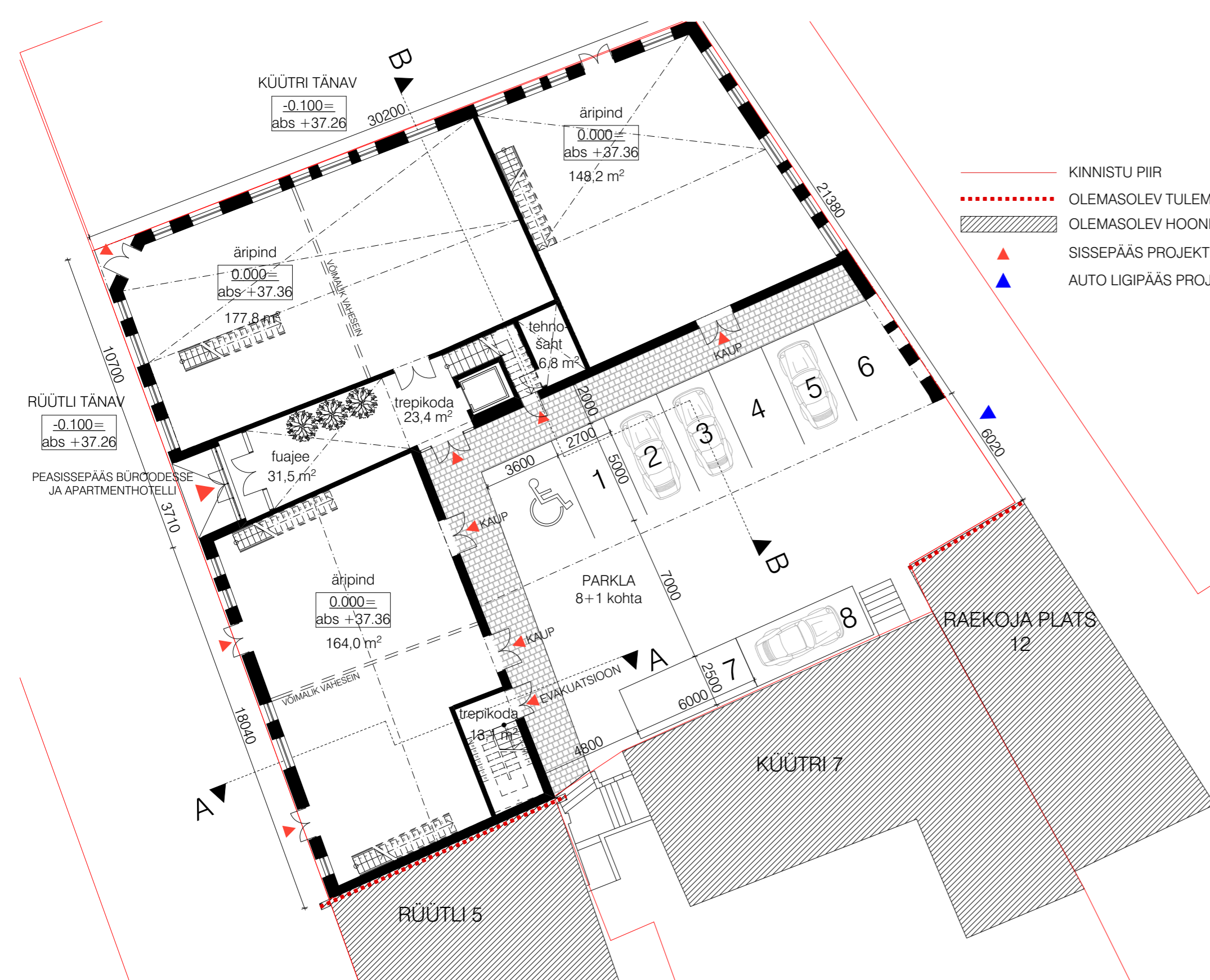
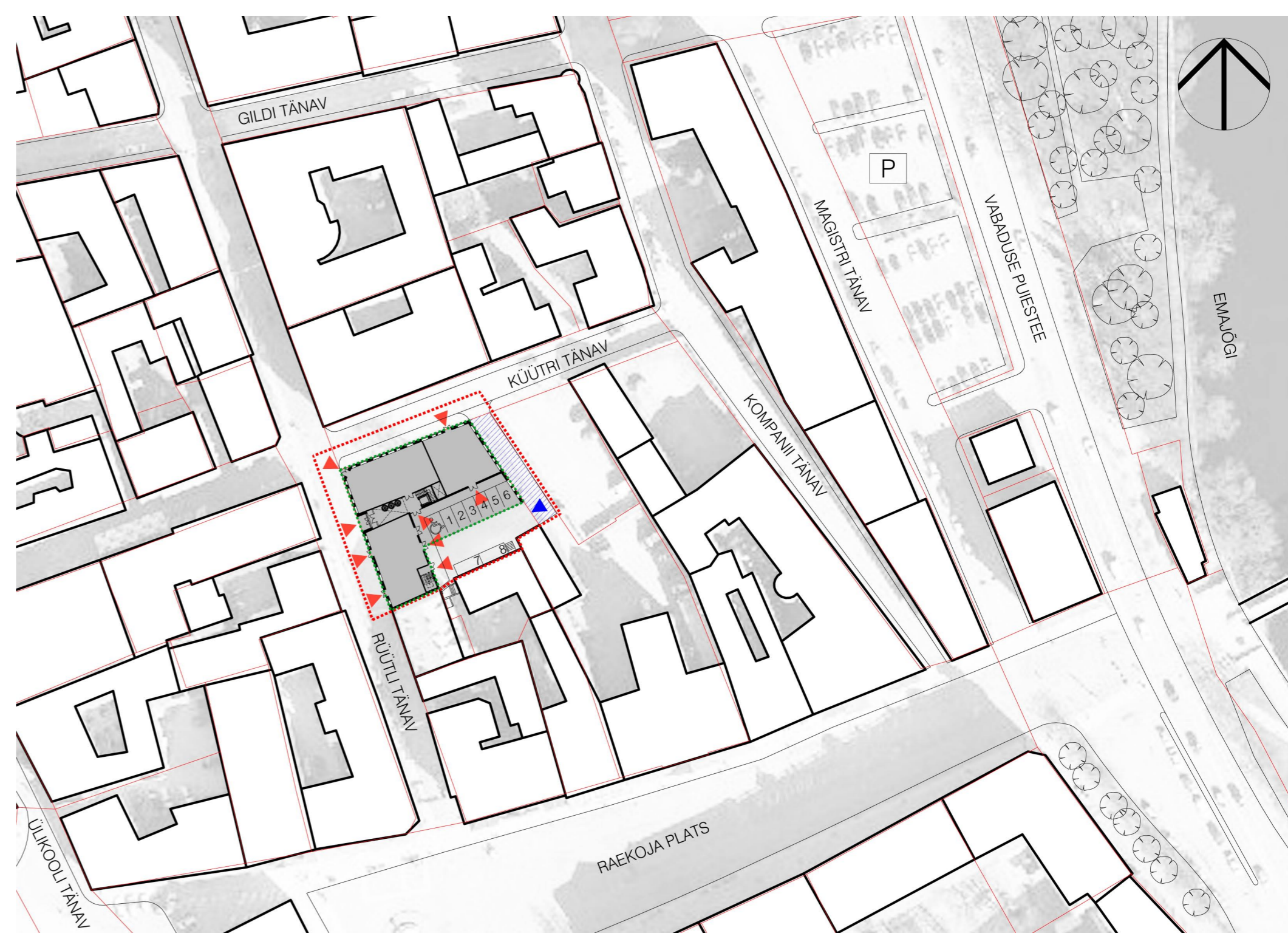
Arhitektid Jan Skolimowski ja Mari Arvisto

ASENDIPLAAN M 1:1000

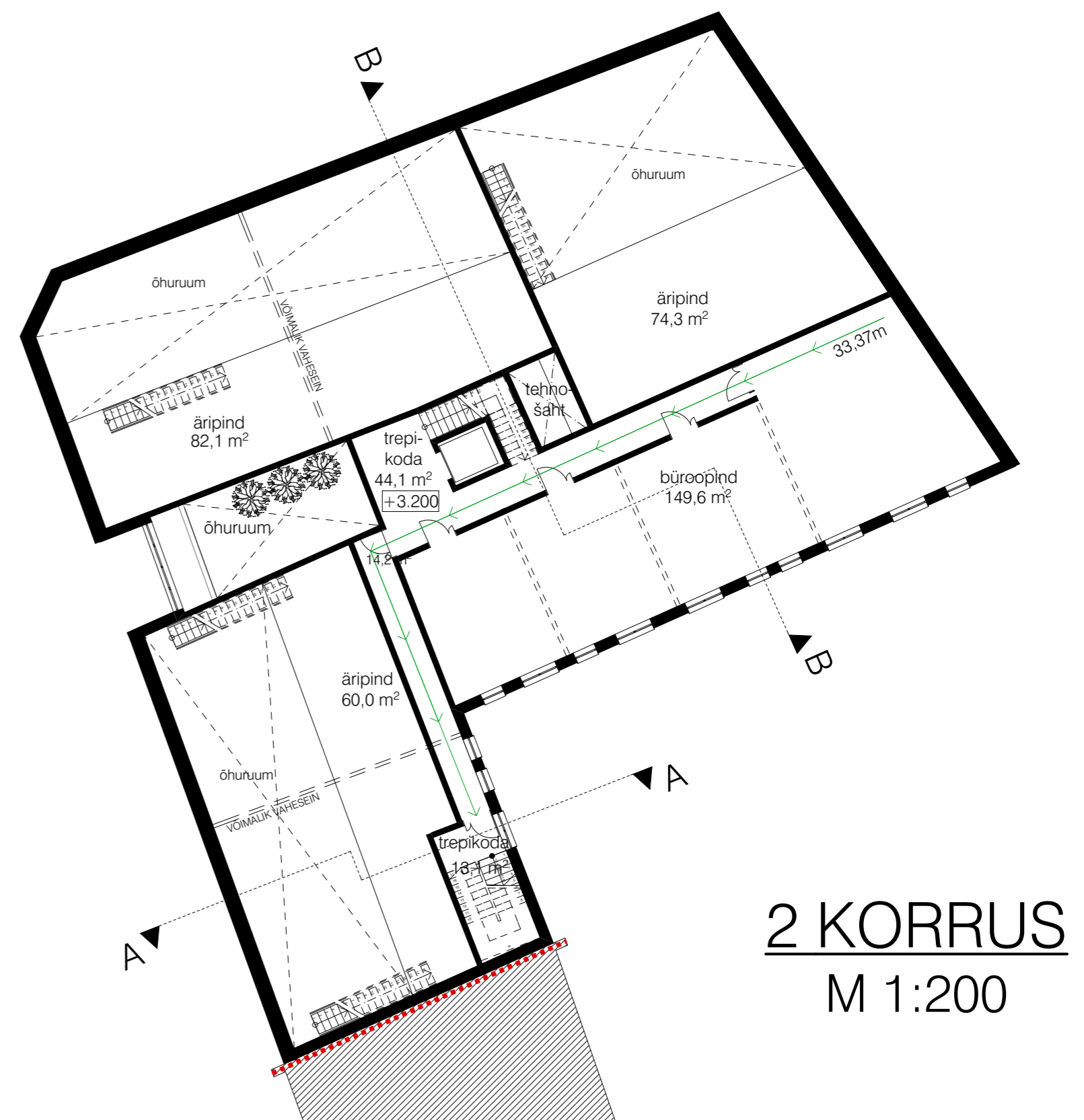
- KINNISTU PIIR
- PLANEERITAVA ALA PIIR
- OLEMASOLEV HOONE
- PLANEERITUD HOONESTUSALA PIIR (Detailplaneering)
- PROJEKTEERITAV HOONE
- SISSEPÄAS PROJEKTEERITAVASSE HOONESSE
- ▲ ▲ LIGIPÄAS KINNISTULE
- PROJEKTEERITAV SERVITUUDI VAJADUS

TEHNILISED NÄITAJAD

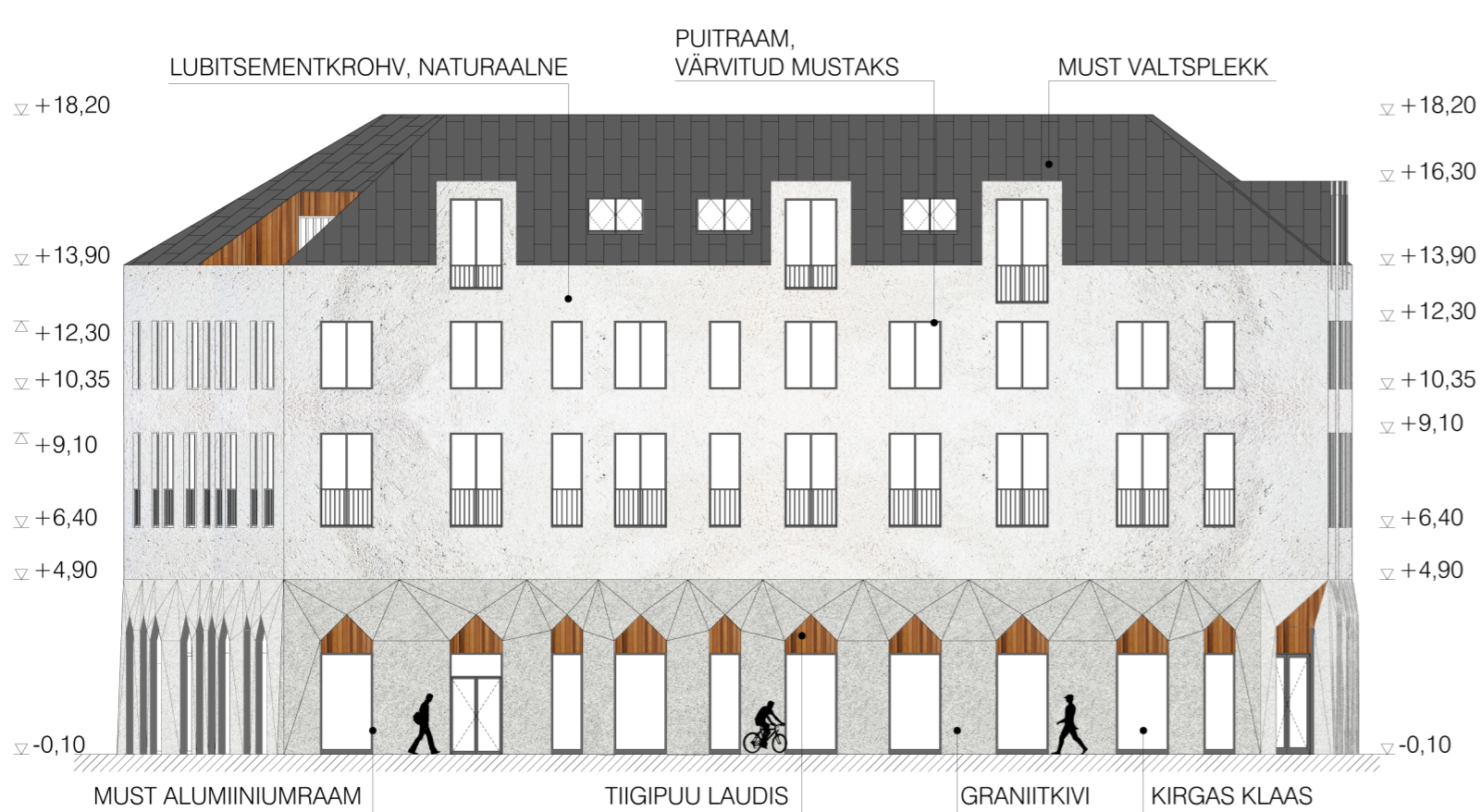
| | |
|------------------|-----------------------|
| KORRUSELISUS | 5 |
| EHTISEALUNE PIND | 827,9 m ² |
| BRUTOPIND | 3414,6 m ² |
| sh 1 KORRUS | 640,3 m ² |
| 2 KORRUS | 485,7 m ² |
| 3 KORRUS | 804,2 m ² |
| 4 KORRUS | 804,2 m ² |
| 5 KORRUS | 680,2 m ² |
| NETOPIND | 3001,8 m ² |
| sh 1 KORRUS | 564,8 m ² |
| 2 KORRUS | 423,2 m ² |
| 3 KORRUS | 722,4 m ² |
| 4 KORRUS | 722,4 m ² |
| 5 KORRUS | 569 m ² |
| LAIUS | 30,2 m |
| PIKKUS | 32,4 m |
| KÕRGUS | 18,2 m (abs 55,56 m) |



1 KORRUS
M 1:200



2 KORRUS
M 1:200

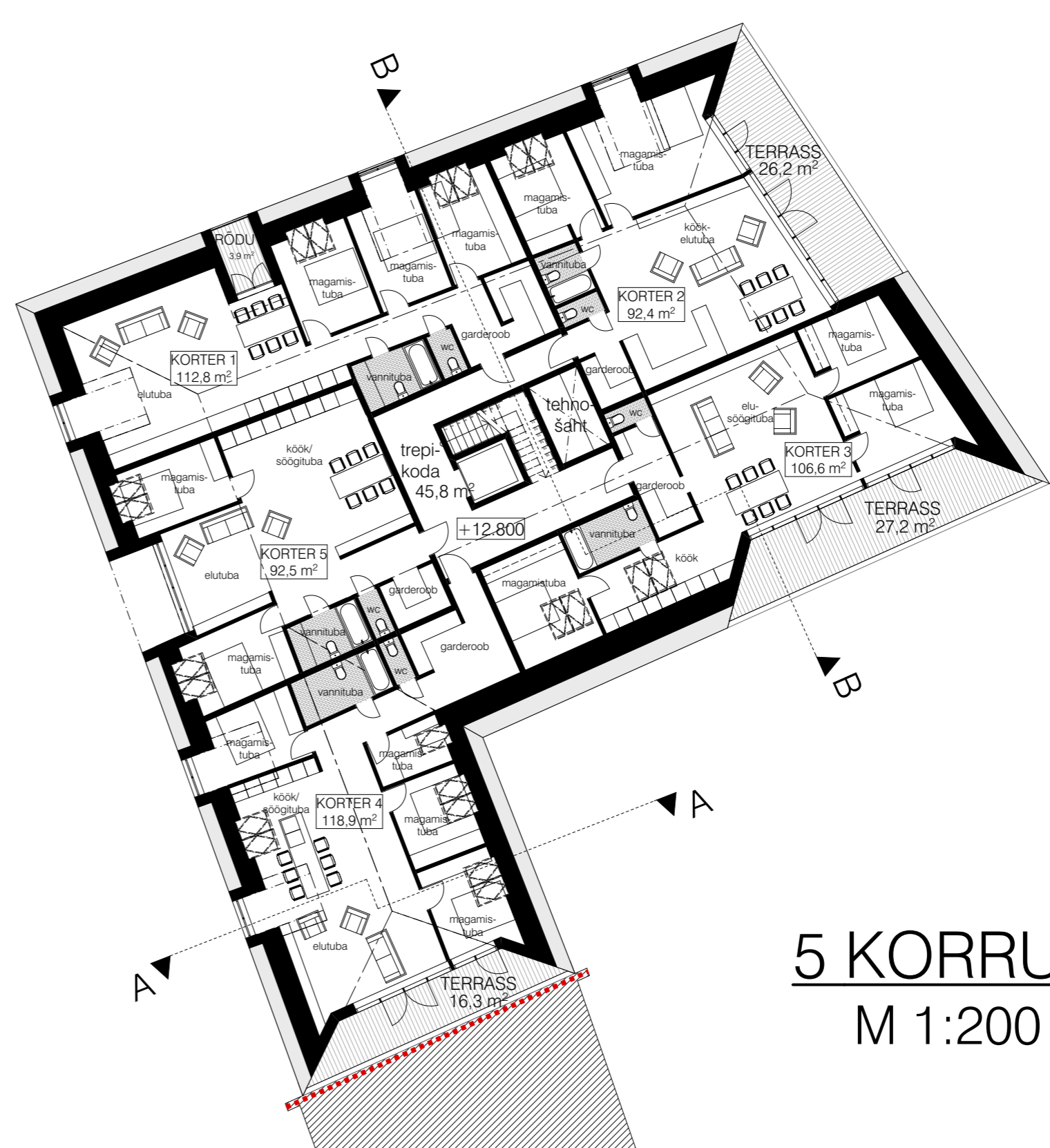
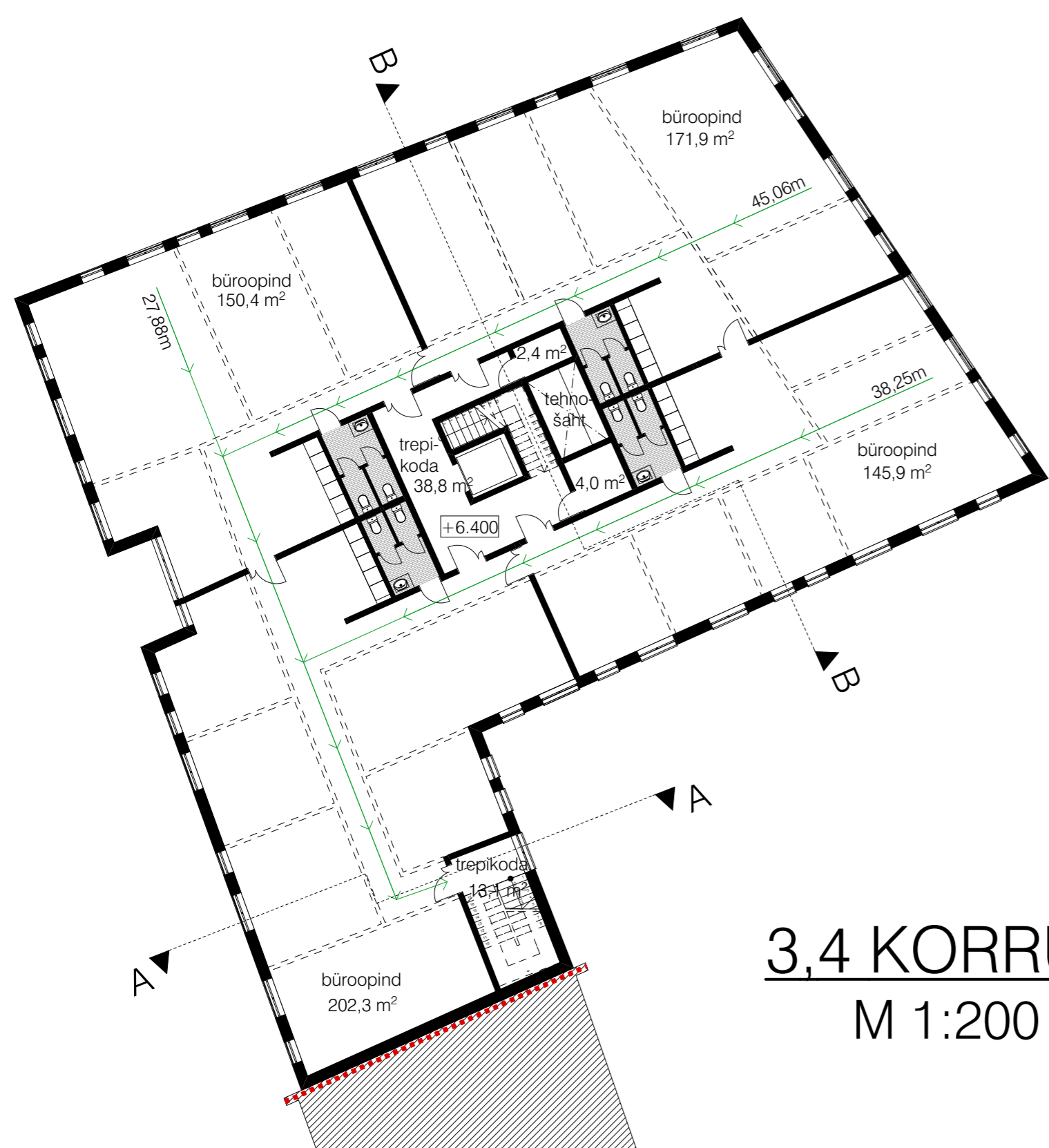


VAADE KÜÜTRI TÄNAVALT M 1:200



VAADE LÕUNAST M 1:200



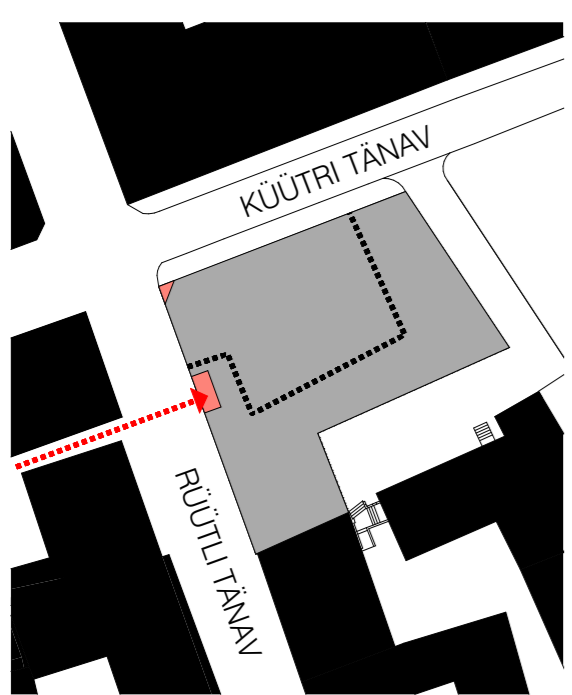


VAADE RÜÜTLI TÄNAVALT M 1:200



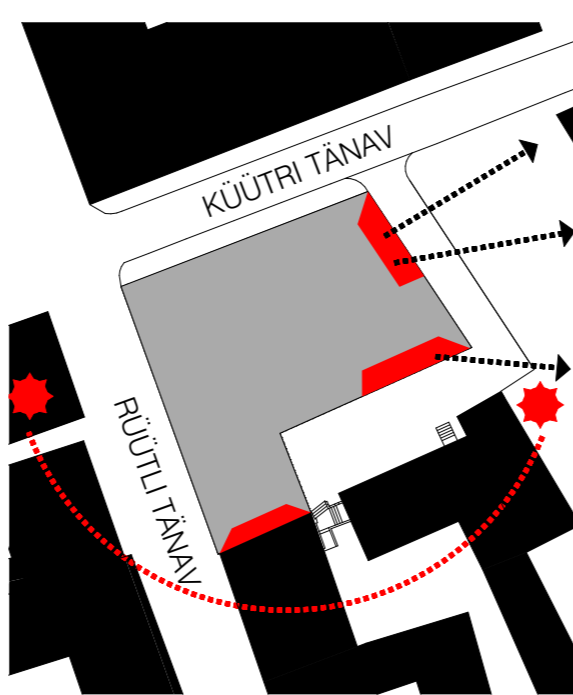
VAADE IDAST M 1:200





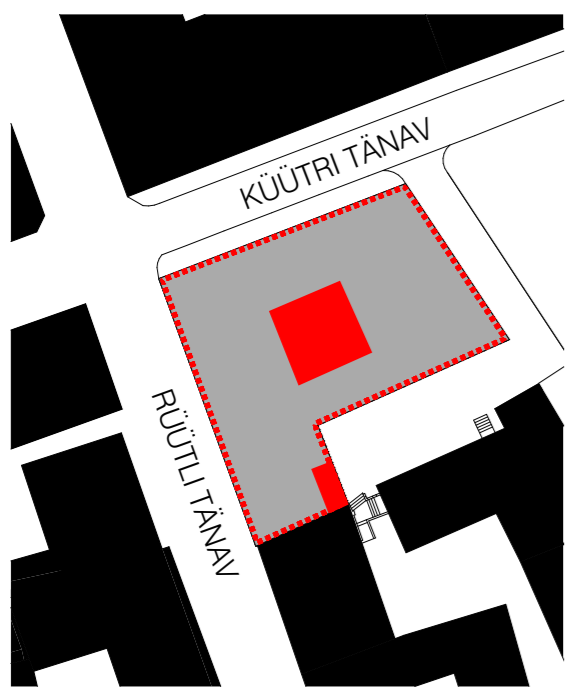
1. AJALOOLISED MÕJUTAJAD

Projekteeritav kinnistu on ajalooliselt koosnenud kahest osast, mistõttu paiknes alal ka kaks eri hoonet. Projekteeritav lahendus arvestab ajaloolise kinnistujaotusega ja Rüütli tänava hoonemahtudega. Loodav sisselõige kunagise kinnistupiiri ligikaudses asukohas loob tänavamiljöös illusiooni kahest eri hoonest. Kõutri ja Rüütli tänavate ristmikul on kasutatud fassaadis nurgalõiget, mis võtab arvesse Rüütli tn 8 fassaadilahendust.



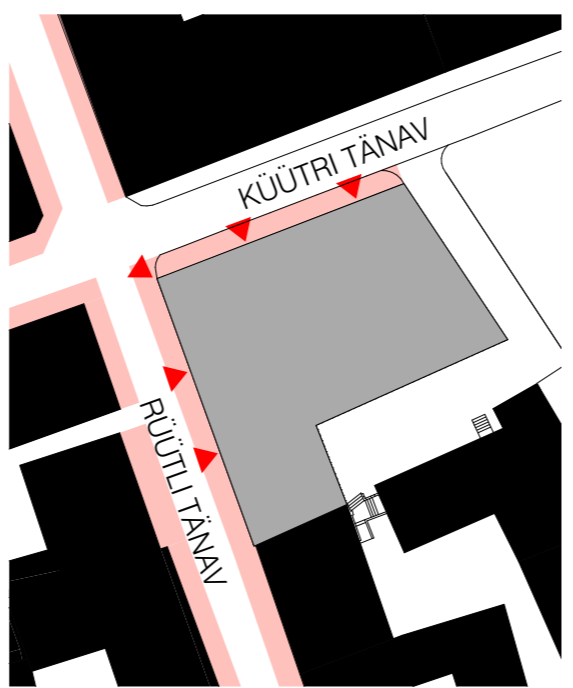
2. ILMAKAARED JA VAATED

Kõutri ja Rüütli tänavate poole ei ole katuseterrassa projekteeritud, et säilitada ajaloolise katusemaastiku rütm. Iida ja lõunasuunale projekteeritakse terrassid, millelt avanevad vaated Emajõe ja Raekoja platsile. Antud terrasse ei ole võimalik tänavatasapinnalt hoomata.



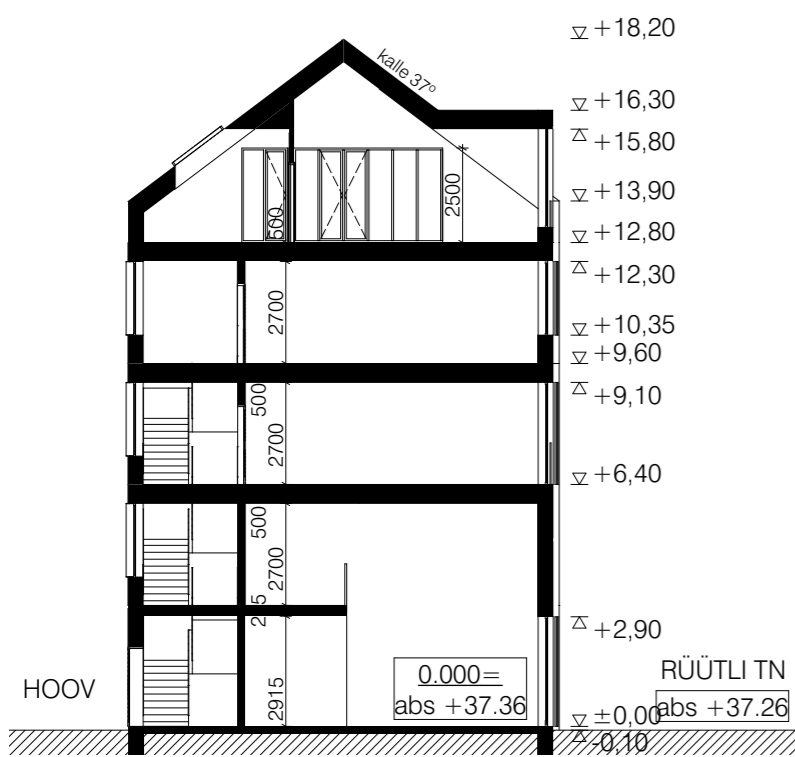
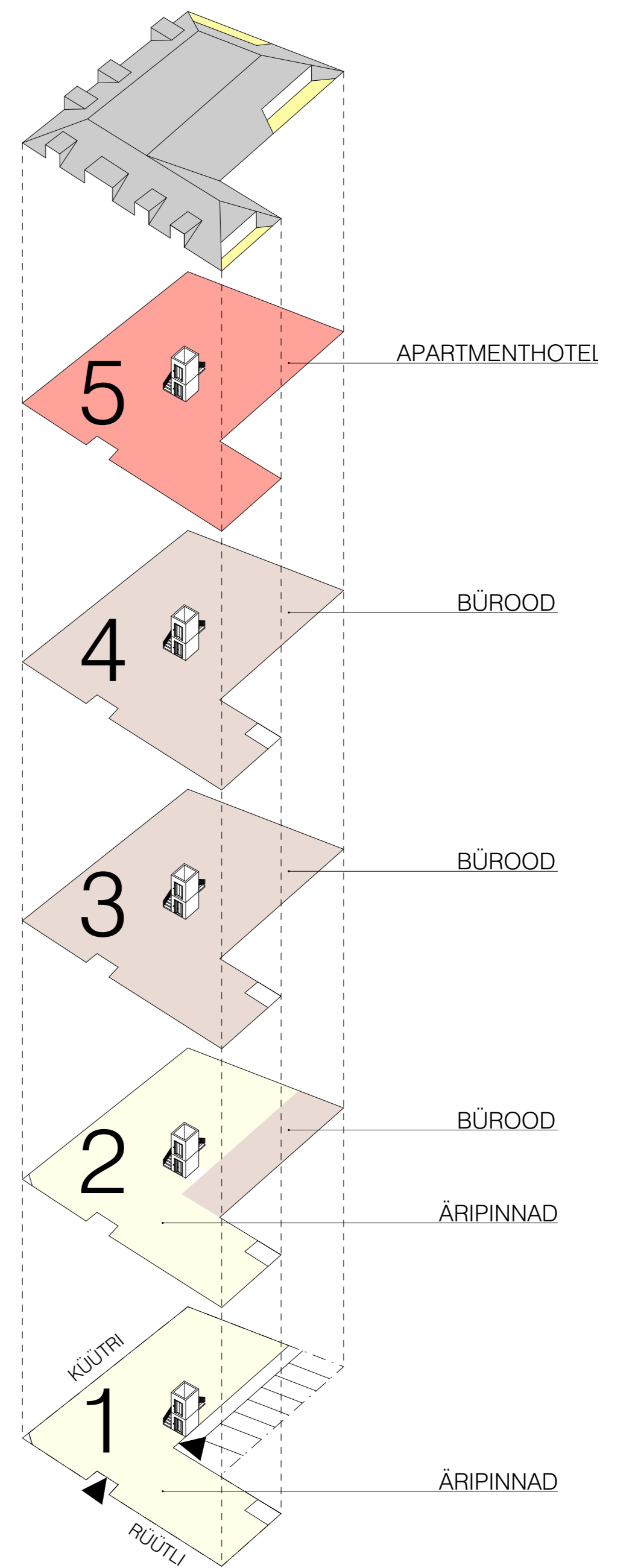
3. HOONE ÜLESEHITUS

Peatrekipõhine on projekteeritud laiema mahu keskosasse, tänu millele jäävad valgustatavad ruumid hoone välis-perimeetrile.



4. AKTIIVNE TÄNAVAFRONT

Rüütli tänaval on välja kujunenud aktiivne tänavaruum, millega arvestab ka projekteeritav lahendus. Uue hoone 1. korrus jätkab olemasolevat väikearide fronti.



LÕIGE A-A M 1:200



LÕIGE B-B M 1:200

KORRUSTE FUNKTSIONAALNE SKHEEM

