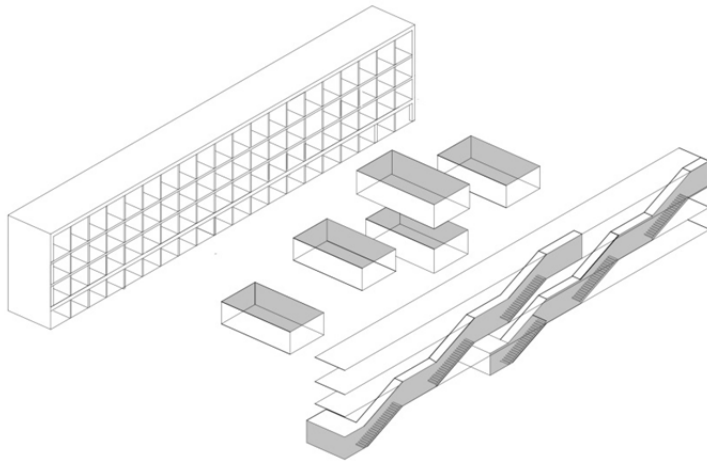




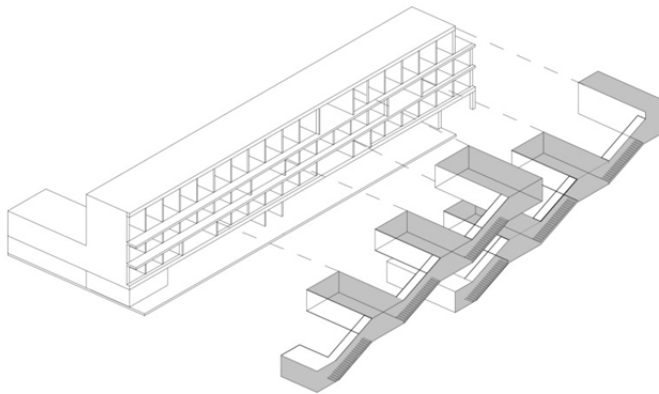
Kastani tn 105 // 109 arhitektuurivõistlus
Seletuskiri

KUU arhitektid

Ideed

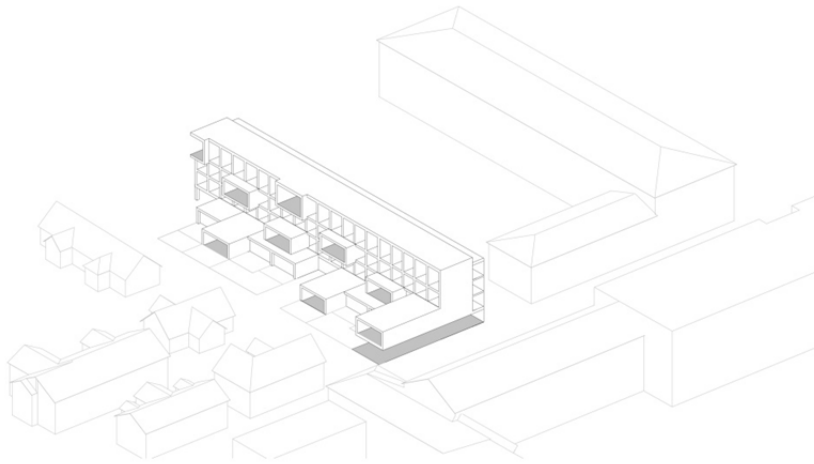


Hoone ruumilise struktuuri moodustab neljakorruseline modulaarsete korteriühikute plokk, ühisruumid ja ühendusgaleriid treppidega.

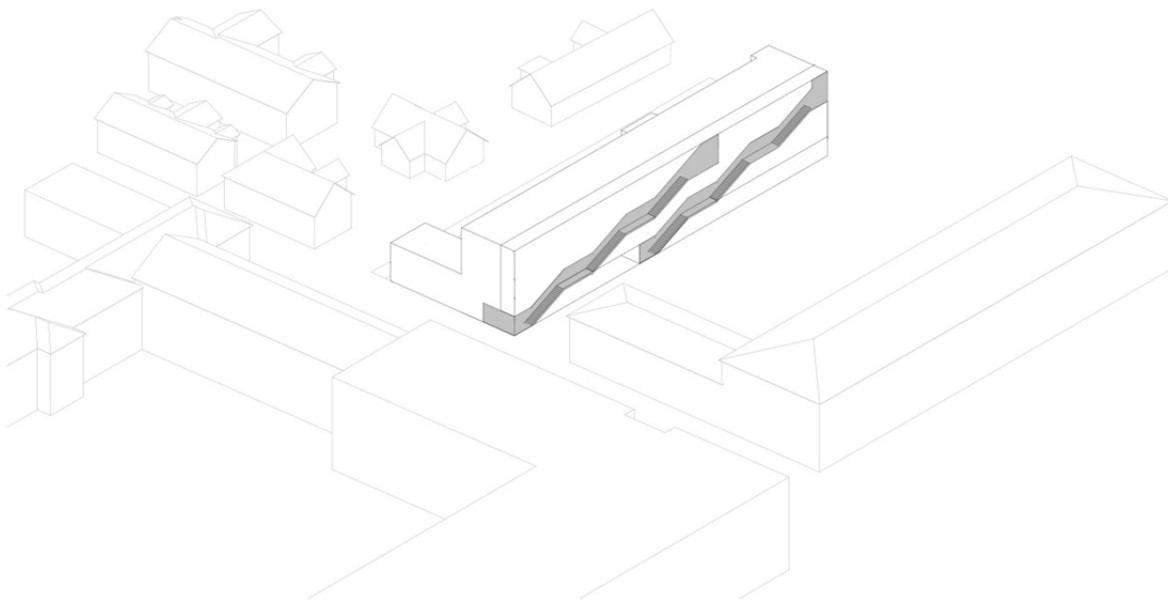


Modulaarsete korteriühikute plokki läbib ühisruumid. Ühisruumide paigutus on seotud treppidega ja moodustavad loogilise terviku. Igal korrusel on üks ühine köök-elutuba, lisaks on ühine saun, pesuköök, spordiruum ja nn makerlabi tüüpi töökojaruum ning katseterrass.

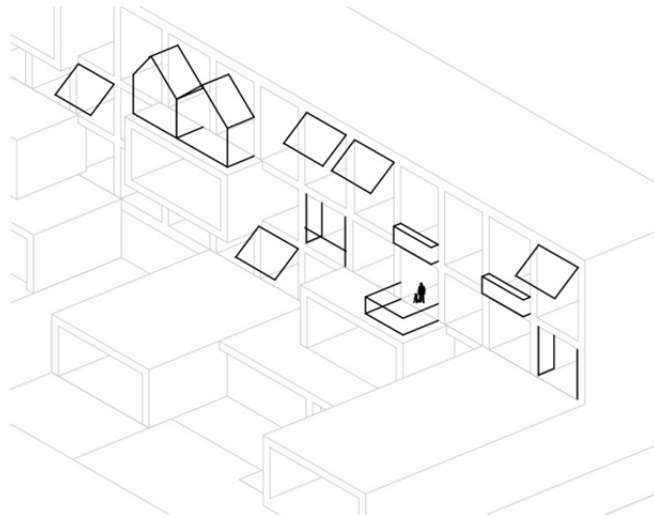
Seal kus ei ole treppi saab ühendusgalerii ruumi kasutada kui korteri mooduli pikendust. Siin võib hoida jalanõusid ja sporditarbeid või tekitada isiklik istumisala õhtupäikese suunas. Ühendusgalerii on ka osa sotsialiseerumisruumist.



Hoone maht on Karlova poolsel küljel liigendatud ühiste tubade kuubikutega, mis oma skaala ja materjalidega suhestuvad puitmajadega. Puidust mahud koos terrasside, rõdude ja kasvuhoonetega jätkavad puitasumi tüpoloogiasid. Tamme tn poole on kavandatud aktiivne ja liigendatud fassaad rõdude, terrasside ja sissepääsudega.



Hektori hosteli pool on hoone maht neljakordne, fassaadis on ühendusgaleriid ja trepikojad. Trepikojad laienevad igal korrusel läbi maja ühiseks elutoaks. See annab võimaluse tuua elutubadesse ka õhtupäikest. Kastani tn äärde on kavandatud eraldi sissepääsuga äripind (nt. kohvik) ja hoone sissepääs.



Moodulmaja Tamme tn. poolset fassaadi on võimalik elamuühikute kaupa rikastada nn add-on elementidega, milleks on rõdud, taimekastid, kasvuhooned, varikatused jmt. Iga elanik saab ise valida, millist elementi ta oma moodulile soovib. Erinevate elementide kombinatsioonid lõhuvad hoone ranget arhitektuurset rütmi ja suhestuvad kaootilise agulimiljööga.

Viimistlus

Korterimoodulite 4. Korruseline blokk ja Kastani tänava äärne maht on viimistletud väljast tsementkiudplaatidega. Korterite siseviimistlus on valdavalt puit. Korterite Tamme tänava poole lisatavad elemendid on kas terasrestidest (piire, taimekast, rõdu) või klaasist (madal kasvuhoone). Ühismoodulite eenduvad seinad on viimistletud puiduga. Ühendusgaleriide seinad on kaetud terasvõrguga. Trepistiku seinad on treppide ja ühisruumide osas klaasist.

Konstruktsioon

Kõik elamisühikud moodustuvad tüübsest moodulist sisemõõduga 2,9x6m. Kõikide ühisruumide moodulite sisemõõt on 6x6m. Moodulite seinad ja vahelaed rajatakse tehases toodetud elementidest. Kõik rõdud, terrassid, piirded, kasvuhooned jmt. on kergkonstruktsioonist ja saab vastavalt vajadusele liita iga mooduli külge. Hoone esimene korrus parkla osas ja Kastani tänava äärne maht on toetatud postidele.

Iga mooduli ühendusgalerii poolses seinas on šahtid kommunikatsioonide jaoks. Arvestatud on, et igal moodulil on eraldi ventseade. Ühendugalerii ja trepistik on kütmata ruumid.

Tehnilised näitajad

Suletud brutopind 1771,1m²
Suletud netopind 1611,8m²
Ehitusalune pind 982m²
Moodulkortereid 48 (1108,8m²)

Parkimiskohtade vajadus 48*0,6=28,8
Parkimiskohti krundil 23
Parkimiskohti Tamme tänava ääres 7 (osaliselt krundil)
Parkimiskohti kokku 30