

MAA-ALUNE PARKLA M 1:1000

Töötajate, külastajate ja elanike parklad on täies mahus paigutatud maa-alusele korrusele. Keldrikorrusel asuvatesse parklatesse on kavandatud pääsud kvartali põhja- ja lõunatipust. Kõik vajalikud ligipääsud teenidavatele masinatele on tagatud, samas igapäevaselt autoliiklus kvartalis puudub. Maa-aluses parklas kohti kokku 254.

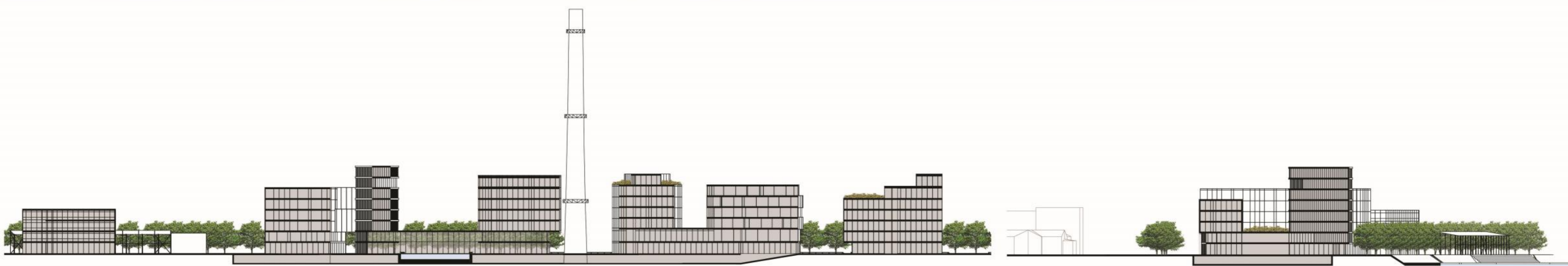
- KÕRGHALIASTUS
- ÜLEKÄIGURADA
- PÄÄS HOONESSE
- PÄÄS PARKLASSE
- TEENINDUSPÄÄS
- PINGID
- PLANEERITUD HOONESTUS
- HALIASTUS
- SILLUTISKIVI
- TERRASS
- RAND
- KALDA-ALA HALIASTUS
- ASFALTBETOOKATE (kergliiklus)

Katlamaja kvartal on seni oma funktsioonist tulenevalt seisnud irdsena ja suletuna vee ja magistraaltänava vahel. Kvartali käimatõmbamiseks on oluline avada ligipääsud linna teistest osadest. Selleks tuleb nii paralleelselt Emajõe kui ka Turu tänavaga luua võimalikult head lineaarühendused kergliiklusele läbi kvartali (kesklinna suunalt Sõpruse silla poole ja vastupidi). Lisaks oleme välja pakunud kergliikluse mahapöörde kvartalis Sõpruse sillalt Annelinna suunal.

Kvartali dominandiks on säilitatava korstna kõrval kõrguv spaahotell, mis avaneb oma fassaadidega nii Emajõe, Turu tänavale kui ka Korstna väljakule. Elamispiindade mahtu on vastavalt lähteülesandele pakutud kvartali lõunapoolsematesse, ka läbi maja kortereid võimaldavatesse mahtudesse. Turu tänava liikluskohumust ja sellest tulenevat müra on otstarbekas vähendada, suunates transiitliiklust laienevast linnakesusest rohkem äärelinna.

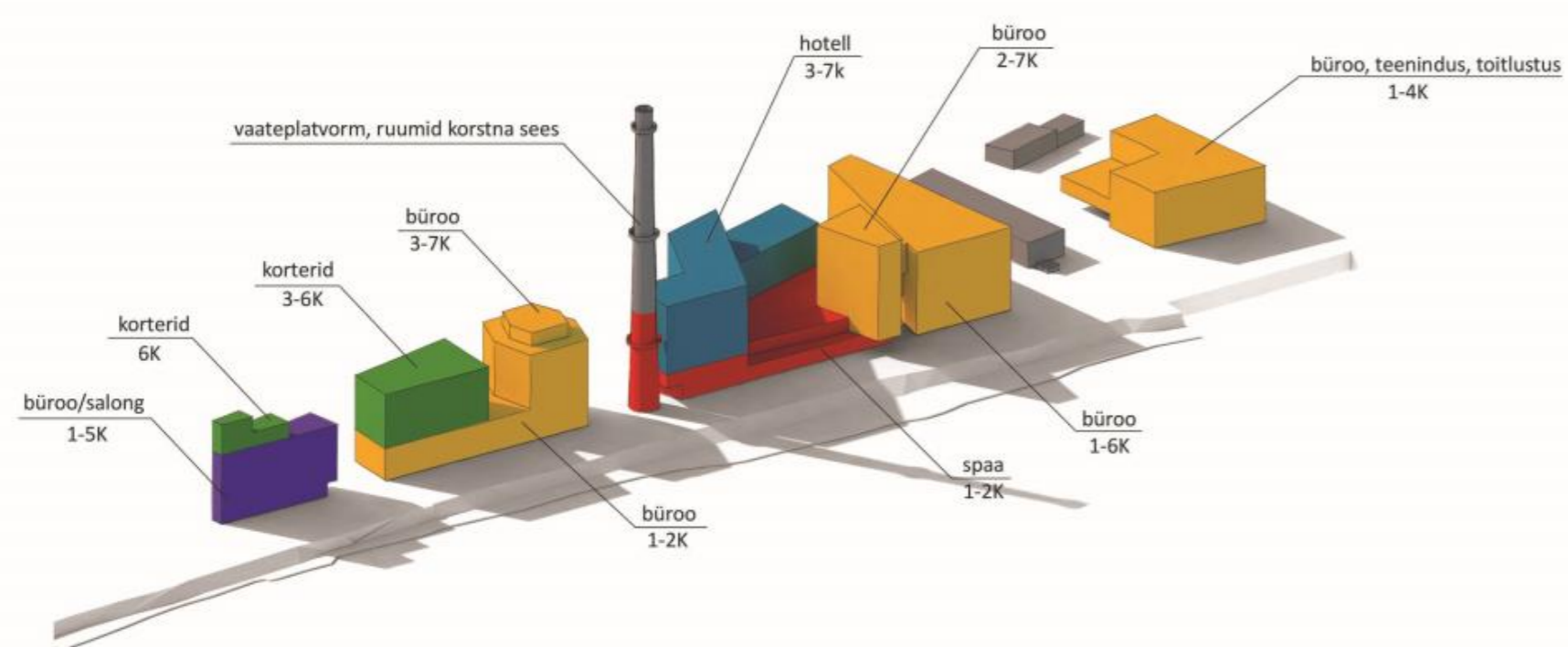
ASENDIPLAAN M 1:1000



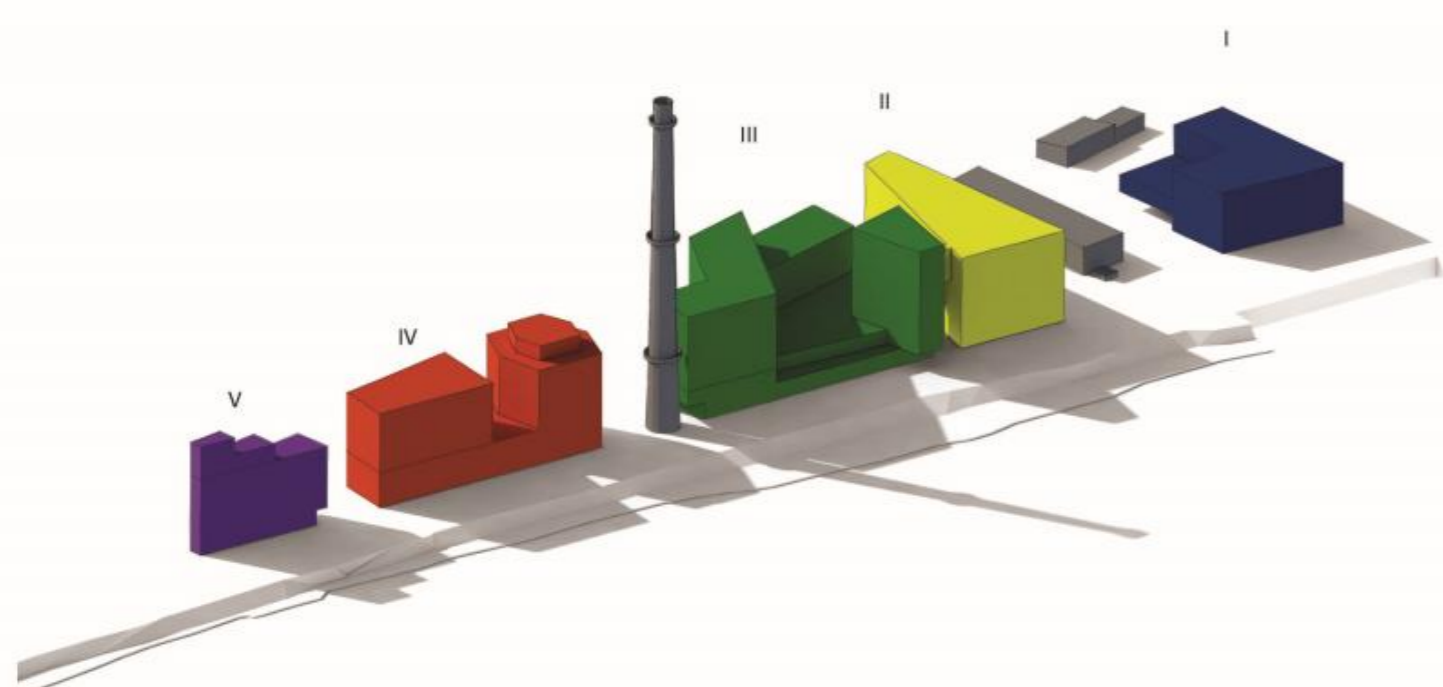


LÕIGE A-A M 1:1000

LÕIGE B-B M 1:1000

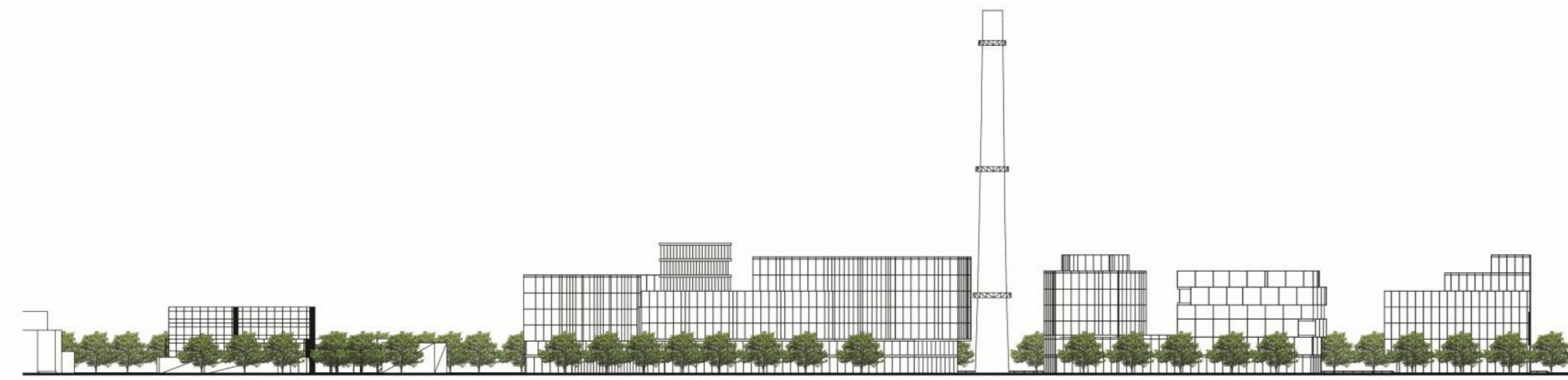
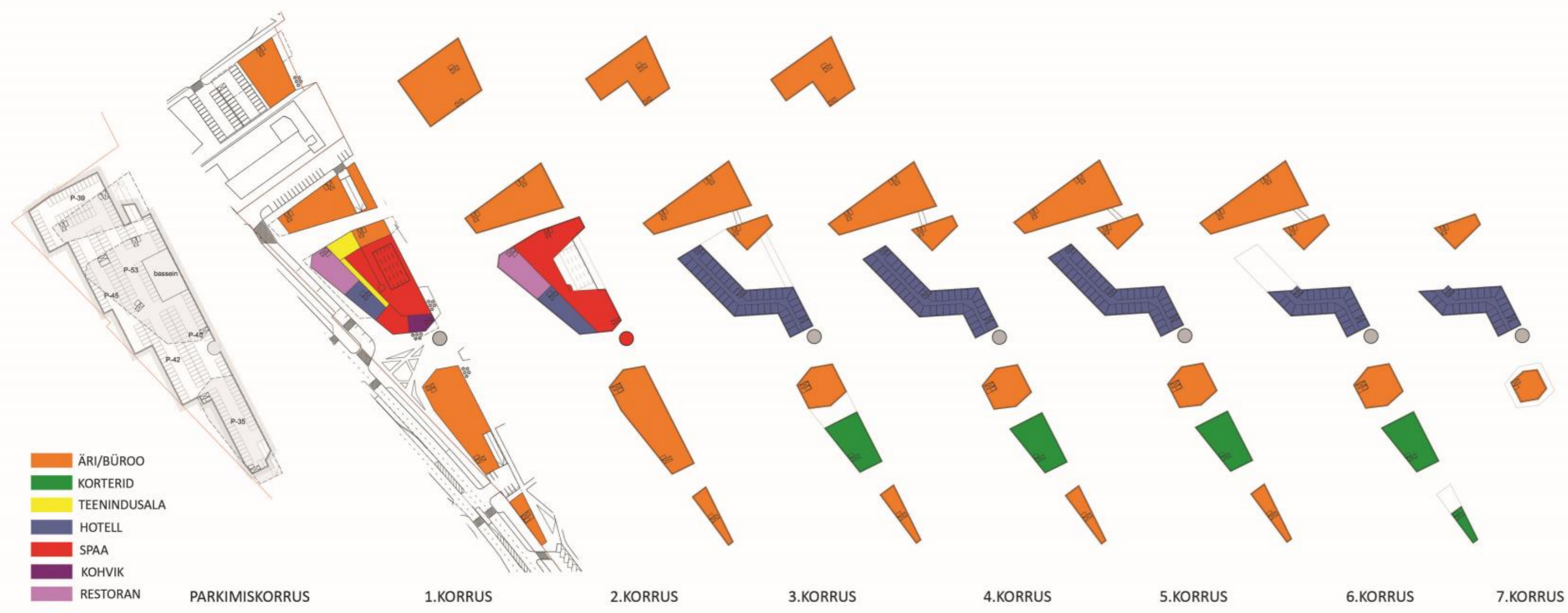


KASUTAMISE OTSTARBED



ETAPIVIISILINE ELLUUVIIVAVUS





VAADE TURUR TÄNAVALT M 1:1000



VAADE JÕELT M 1:1000



LIIKLUSSKEEM

Transpordiliikidest on eelistatud jalakäijaid ja jalgrattureid, praktiliselt kogu avalik ruum on neile hästi ligipääsetav. Kavandatud on kaks läbivat jalgrattateed, üks kulgeb piki kallast, teine piki Turu tänavat.

