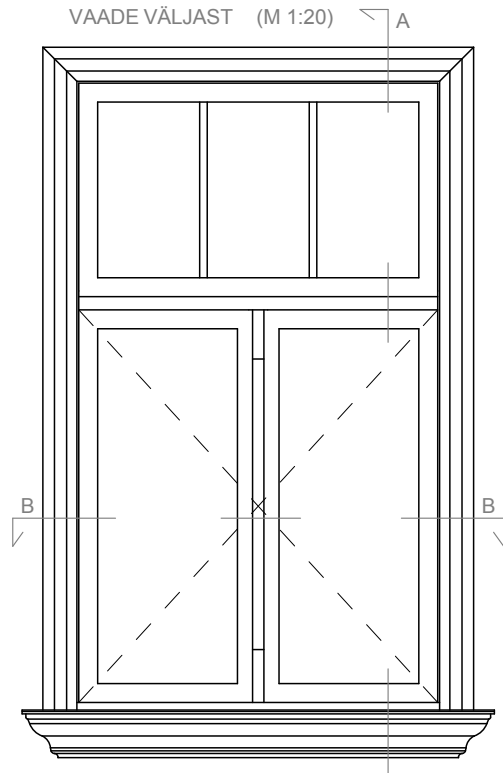
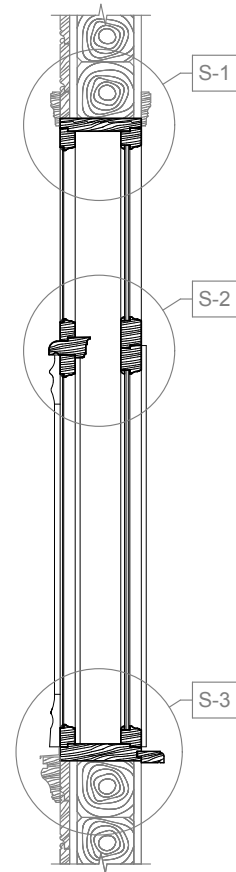


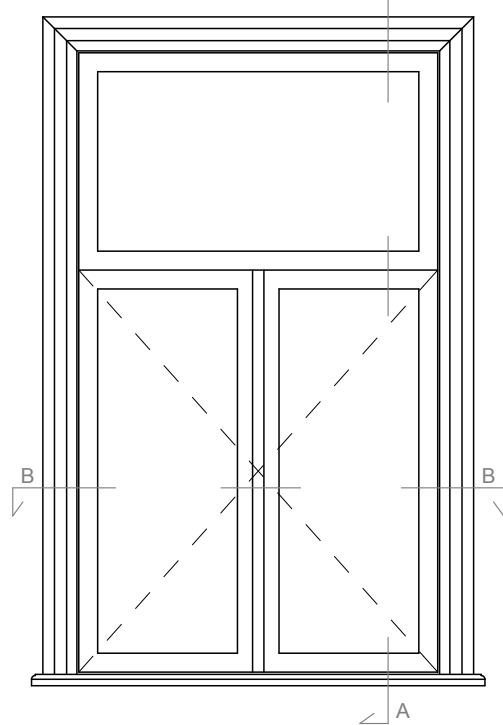
# väljapoole avatav aken



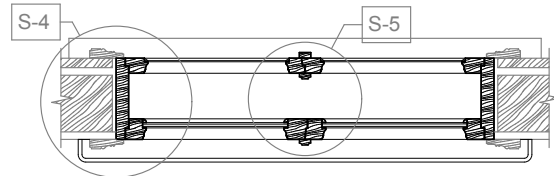
PÜSTLÕIGE A-A (M 1:20)



VAADE SEEST (M 1:20)



RÕHTLÕIGE B-B (M 1:20)



## MÄRKUSED

- aknaraamid valmistatakse kvaliteetsest oksavabast oksapuidust;
- klaasid kitiakse linaõlikitiga ja raamid värvitakse linaõlivärviga;
- aknalengi mõõt lähtub algse avatäite mõõdust;
- akna valmistaja peab paigaldama vajalikud tihendid;
- akna piirdeliistud, akna lauad, veeplekid ja muud detailid tuleb valmistada algupäraste eeskujul;
- hinged, kremonnid, sulused jm. metallmanused valida lähtuvalt ajastu stiilist. Maksimaalselt kasutatakse vanu väärtuslikke metallmanuseid;
- akende vahetamiseks peab olema eelnev kohaliku omavalitsuse kirjalik nõusolek (EhS §16 lg 1 p 4)

|                            |  |           |
|----------------------------|--|-----------|
| 1:20                       |  | AKEN A-6  |
| OBJEKT                     | TARTU LINNA MILJÖÖALADE AKENDE TÜÜPJONISED | PP        |
| AKNA TÜÜP                  | KAHEKORDSE RAAMIGA AKEN                    | NR. 05-11 |
| TELLIJA / TELLIJA ESINDAJA | TARTU LV ARHITEKTUURI JA EHTITUSE OSAKOND  | 02.2011   |
| ARHITEKT                   | KAIDO KEPP                                 | 6         |
| ARHITEKT                   | MARTI SOOSALU                              |           |