



Situatsiooniskeem 1:5000



Asendiskeem 1:2000



- ASENDIPLAANI TINGMÄRGID**
- Kinnistu piir
 - Naaberkiinnistute piirid
 - Katuse kontuur
 - Projekteeritud hoone
 - Projekteeritud rajatis
 - Terrass
 - Olemasolev hoonestus
 - Naaberhoonestus
 - Projekteeritud liivala
 - Projekteeritud kummitee
 - Asfalteeritud sõidutee
 - Asfalteeritud kõnnitee
 - Projekteeritud sillutuskivi
 - Projekteeritud parkimiskohad
 - Projekteeritud hoone sissepääs
 - Projekteeritud kinnistu sissepääs
 - Projekteeritud jalgrattaparkla
 - Projekteeritud prügi konteinerite asukoht
 - Projekteeritud kõrgaljastus
 - Projekteeritud keskjaljastus
 - Projekteeritud okaspuu (vt MA osa)
 - Projekteeritud kõrgaljastus (vt MA osa)
 - Projekteeritud põõsas (vt MA osa)
 - Säilitatav kõrgaljastus
 - Likvideeritav kõrgaljastus
 - Likvideeritavad rajatised
 - Hoone tuleohutuskaja 8m
 - Projekteeritud piirdeed
 - Projekteeritud madal piirdeed
 - Projekteeritud jalakäijate värav
 - Projekteeritud tiibvärav
 - Projekteeritud liigvärav
 - Projekteeritud lipumast

KOORDINAADID

	X	Y
E1	9 971 309,41	617 335,39
E2	9 971 309,09	617 338,39
E3	9 971 310,13	617 335,40
E4	9 971 310,38	617 338,39
E5	9 971 311,34	617 335,39
E6	9 971 310,17	617 335,39
E7	9 971 310,17	617 338,39
E8	9 971 310,30	617 335,39
E9	9 971 310,18	617 335,40
E10	9 971 310,08	617 342,40
E11	9 971 311,38	617 340,40
E12	9 971 311,40	617 338,39
E13	9 971 310,40	617 335,40
E14	9 971 311,40	617 338,39
E15	9 971 310,20	617 338,39
E16	9 971 311,21	617 338,39

- ASENDISKEEMI TINGMÄRGID**
- Kinnistu piir
 - Projekteeritud hoone
 - Katusealune terrass

MAA-ALA TEHNILISED ANDMED:

krundi pind	9109
krundi ehitusalune pind (m ²)	1872,0
täisehitus protsent (%)	20,6
korruselisus	2
terrasside pind (m ²)	378,4
parkimiskohade arv	24
hoone tulepüsvusklass	Tp3
hoone ± 0.00 abs. kõrgus (m)	+74.60
sihtotstarve	Üh 100%

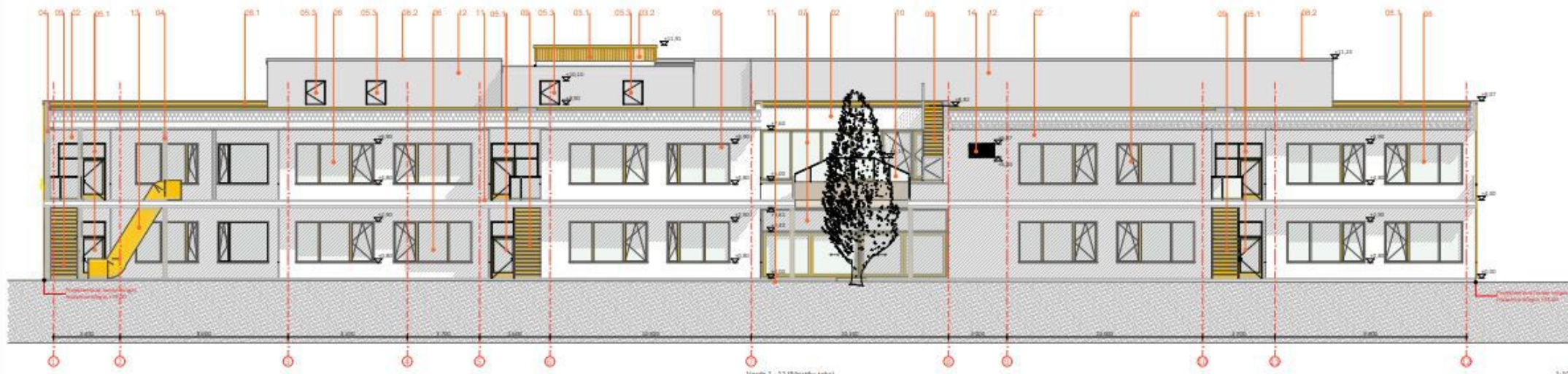
EHITISREGISTRI NÄITAJAD:

ehitusala pind (m ²)	1872	suletud netopind (m ²)	2441,7
maapealse osa alune pind(m ²)	1872	koetav pind(m ²)	2436,4
maapealsete korruste arv	2	maapealse osa maht (m ³)	13308,8
maa-aluste korruste arv	0	maht (m ³)	13308,8
absoluutne kõrgus (m)	87,4	üldkasutatav pind (m ²)	639
kõrgus (m)	12,0	mitte-eluruumide pind (m ²)	1713,2
piikkus (m)	73,3	eluruumide pind (m ²)	0
laius (m)	32,3	tehnpind (m ²)	89,5
sügavus (m)	0	suletud brutopind (m ²)	2878

- Koordinaadid L-EST 97, kõrgused EIK0000 süsteemis
 - Pindalad ja ruumid määratud Maa-ameti digitaalkaardi 25.05.2020 alusel
 - Projekteeritud sisselõikud loomistule Aardla nr 16 sisselõikude põhjal, vms kajastatud detailplaneeringus "AGULA TIV" EÜ, SA, BB, 14, 14A, 14B, 14C ja 14D sisselõikude detailplaneering". Reim Murula Arhitektuuribüroo, 10.09.2020
 - Projekteeritud teede lahenud vt. täpsemalt kodule 02 TL osa.
 - Projekteeritud välisosa lahenud vt. täpsemalt kodule 04 MA osa.

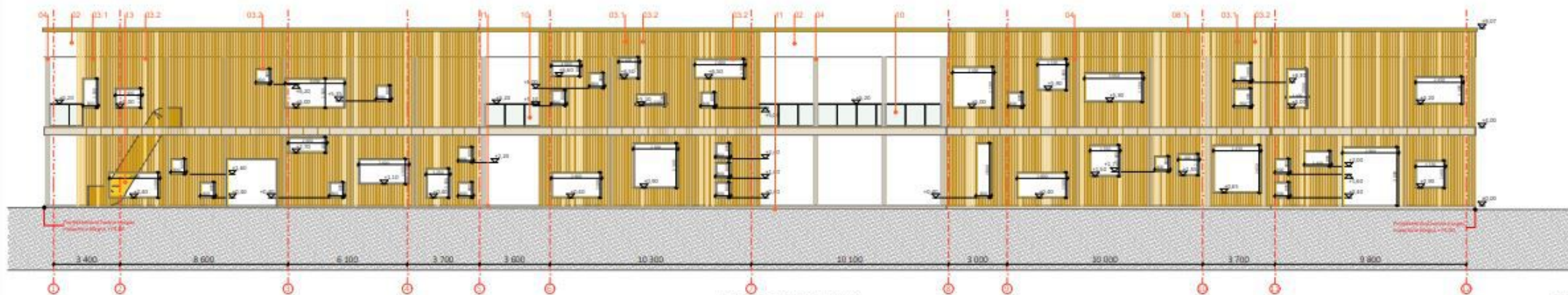
v01			
Versioon:	Teostaja kirjeldus		Raapide:
PROJEKTI BÜROO	Projektiandmed: Reg nr: 1840010, aadress: Aardla tn 138, Tartu linn, 79505-005-0013, e-mail: v01@projektiburoo.ee	Jooks:	Jooks nr: AS-4-01_v01
Töö nr:	2213	Vastutav arhitekt:	Jane Teresk
Staadium:	EP	Arhitekt:	Anastasia Shabelnikova
Address:	Aardla tn 138, Tartu linn, 79505-005-0013	Arhitekt:	Sandra Jasner
			Formaat: A2
			Skalaar: 1:2000, 1:5000
			Raapide: 26.09.2022





Vaade 1 - 12 (Ristiku laht)

1:100



Vaade 1 - 12 (Tuppi fassaadi ristiku vaade)

1:100



Vaade A - E

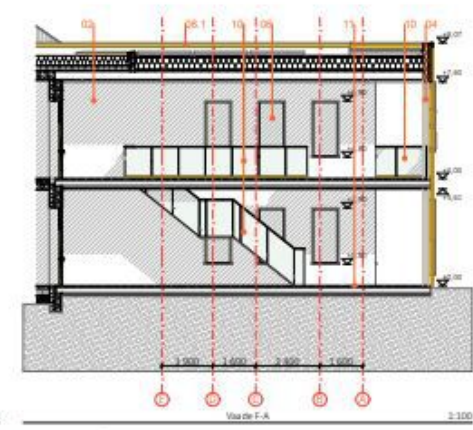
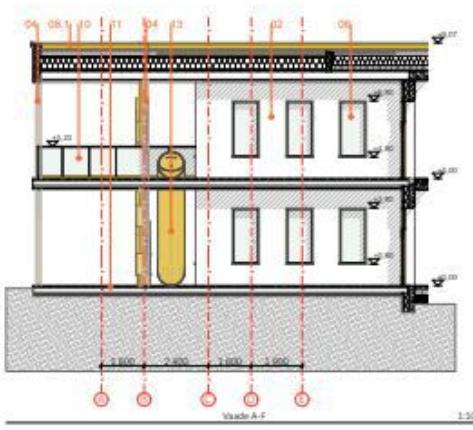
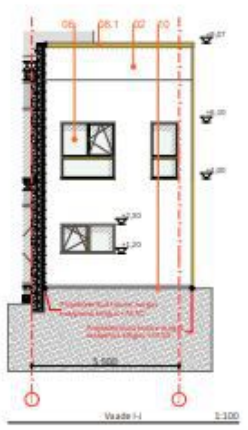
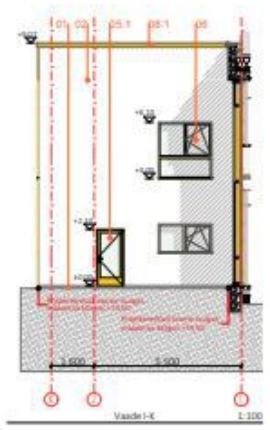
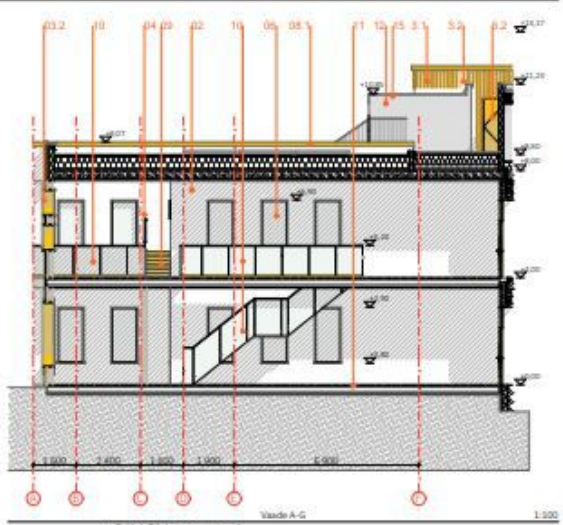
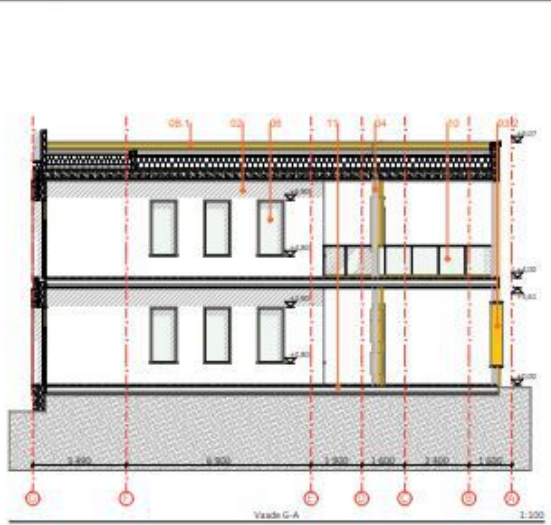
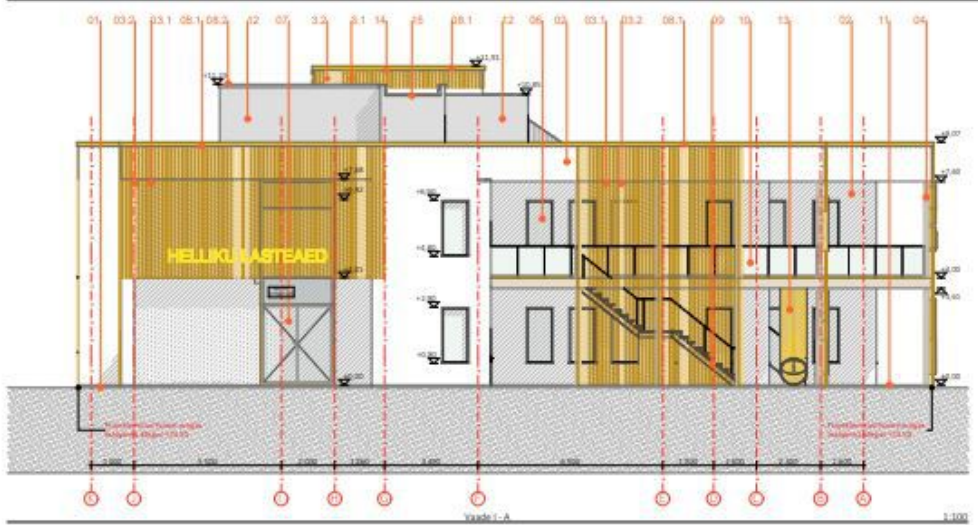
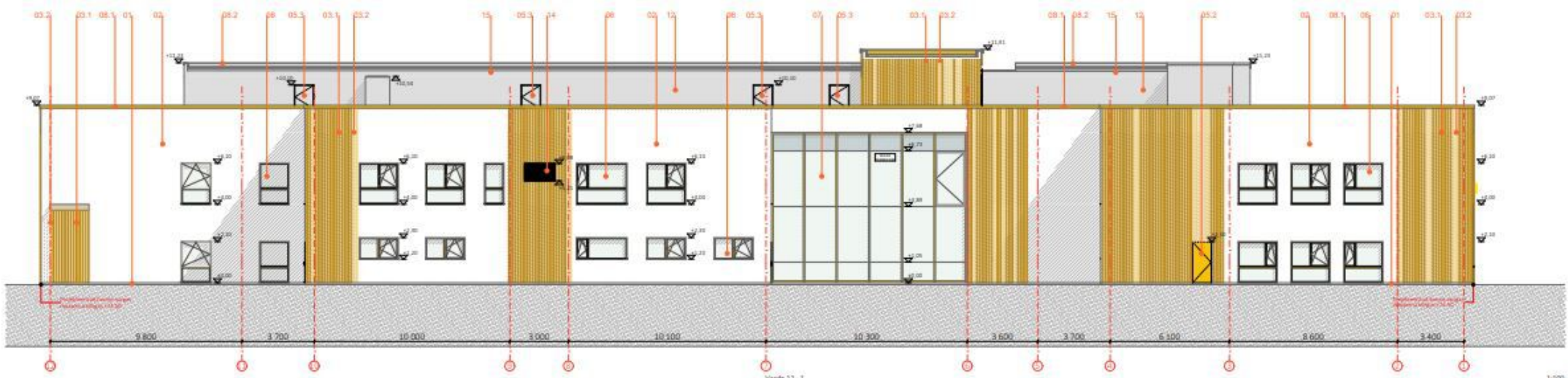
1:100

- 01. Sokkel - Sile betoon vormingid
- 02. Betoonist sisetõkiv paneelid AR Universal Färg betoonvärviga. Caparati tootekaardid
- 03. Põliseservad - puutõkiv kahe tooni
 - 03.1 Sõgarmustratud puit, naturaalne toon
 - 03.2 Kollane, ca panol tooni kaardid Palazzo 390
- 04. Kardinakõlve post, terras, toon RAL 2002 (hale beed)
- 05. Ülaud
 - 05.1 Klaasitud alumiiniumprofiiliga alused, toon RAL 2002 (kollane)
 - 05.2 Metallilist, toon RAL 2002 (kollane)
 - 05.3 Metallilist, toon RAL 7004 (hale hall)
- 06. Akna- / Puutalumiiniumraamid, toon väga it - RAL 2002 (kollane), siset - naturaalne puit
- 07. Klaasraamid alumiiniumprofiil, toon RAL 2002 (kollane)
- 08. Põrpadala
 - 08.1 RAL 2002 (kollane)
 - 08.2 RAL 7004 (hale hall)
- 09. Väike kinnisruup, toon - RAL 7004 (hale hall) ahtrid - pruubetoon, toon - kollane
- 10. TK Klaaspaardid, kaaluga metallist, toon RAL 2002 (kollane)
- 11. Terrass, terraspuit, toon naturaalne
- 12. Tööruumakatted, terras al nõuval paneel, kaevakimustalaga sarnas toonis
- 13. PVC lumikaj, toon - kollane
- 14. Kõrvasaadi ristid, toon RAL 7004 (hale hall)
- 15. Vihmaveeravastu küttem, toon RAL 7004 (hale hall)

Märkused

1. Kõik mõõtmised tuleb teha kaardide alusel
2. Eelneku joonisel on näha kaardide paigutuse ja mõõtmise juhendid
3. Kõik mõõtmised ja kinnitused tuleb teha kaardide alusel
4. Eelneku joonisel on näha kaardide paigutuse, mõõtmise ja kinnituste juhendid. Väikesel määral on kaardid paigutatud kaardide alusel, mis on näha kaardide paigutuse juhendist

<p>PROJEKT BÜROO</p> <p>Projekti juht: Sandra Janner</p> <p>Projekti osajuhid: Sandra Janner, Sandra Janner</p> <p>Projekti osajuhid: Sandra Janner, Sandra Janner</p>		<p>Variand: AP-E-02 v01</p> <p>Projekti nimi: AP-E-02 v01</p> <p>Projekti koostaja: Sandra Janner</p> <p>Projekti koostaja: Sandra Janner</p>	<p>Projekti koostaja: Sandra Janner</p> <p>Projekti koostaja: Sandra Janner</p> <p>Projekti koostaja: Sandra Janner</p> <p>Projekti koostaja: Sandra Janner</p>
---	--	---	---



- 01. Sisekõr - Sile betoon viimistlus
- 02. Betoonist sarnalõik pinnal kaetud ASB Universal Fiberg betoonvõlviga. Caparolitoonkaardid
- 03. Põhivõlvkatted - puubrõsk kaetud tooniga
 - 03.1 Sügavmutterid puul, naturaalne toon
 - 03.2 Kollane, ca paksud 100mm kaardid Palatoon 300
- 04. Kõnnukihine post, terris, toon RAL 5012 (kollane)
- 05. Uksed
 - 05.1 Klaasitud alumiiniumprofiiliga uksed, toon RAL 5012 (kollane)
 - 05.2 Metallist, toon RAL 5012 (kollane)
 - 05.3 Metallist, toon RAL 7016 (hõbehall)
- 06. Aknad - Puutalumiiniumkaard, toon viikid - RAL 5012 (kollane), siset - naturaalne puu
- 07. Klaasfaasid, alumiiniumprofiil, toon RAL 5012 (kollane)
- 08. Põrpadala
 - 08.1 RAL 5012 (kollane)
 - 08.2 RAL 7016 (hõbehall)
- 09. Väike kateeriga toon - RAL 7016 (hõbehall), siset - puitkateer, toon - kollane
- 10. TK Klaaspaardid, kaapud metallist, toon RAL 5012 (kollane)
- 11. Terras, terraspuit, toon naturaalne
- 12. Tööruumid kaardid, terris ka kardid - puit, kaetud viimistlusega sama tooniga
- 13. PVC lumelag, toon - kollane
- 14. Kaasandid ristid, toon RAL 7016 (hõbehall)
- 15. Viimistlusviimistlus, toon RAL 7016 (hõbehall)

Projekti

BRÜRO

Projekti nimetus: Tartu linnalaad

Arhitekt: Arvustaja Shalimkova

Disainija: Sandra Jaaner

23.09.2022