

## **OSA 1 – väike reklaamtahvel jalal, valgusvitriin**

Reklaamikandjate paigaldamiseks üürile antava maa asukohad ning tehnilised ja kujunduslikud tingimused paigaldatavatele reklaamidele.

### **Tehnilised nõuded:**

- Valgusreklaami paigaldamisel ei tohi reklaampinnad tekitada valgusreostust.
- Reklaam ei tohi olla esitatud teleritüüpi ekraanina ja muu sähviva sisuga.

### **Kujunduslikud nõuded:**

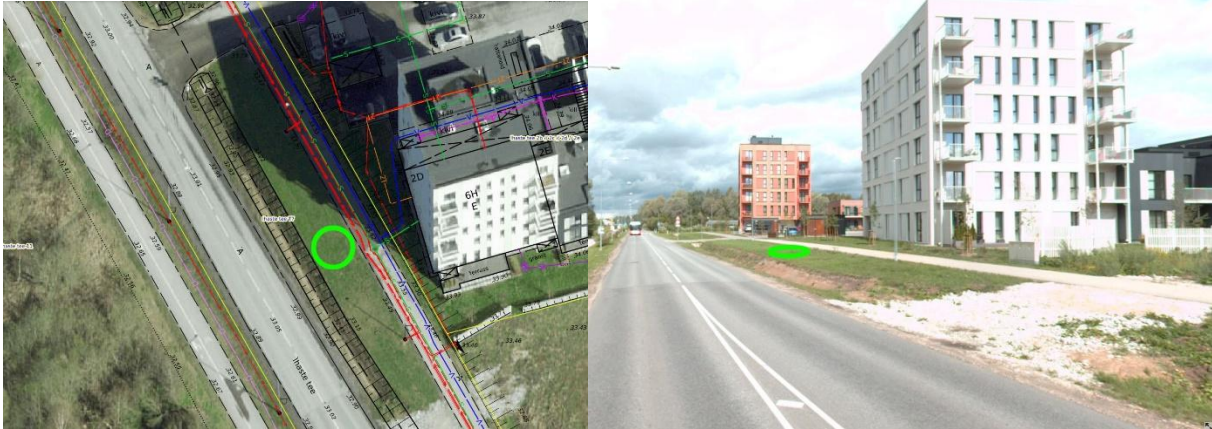
- Reklaampinna mõõtmed võivad olla kuni 1800 x 1200mm.
- Reklaampinna kõrgust maapinnast on vähemalt 500 mm, kuid mitte kõrgem kui 800 mm.
- Plakatreklaamikandja on täiendava valgustusega, seestvalgus. Raam võimalikult kitsas.
- Reklaamikandjad peavad olema kujunduslikult kõrgetasemelised, liikluskorralduslikult ja linnaehituslikult sobivad, materjalikasutuselt kvaliteetsed ja tehniliselt teostatavad. Kasutatud materjalid peavad olema kaasaegsed ja vastupidavad, kergesti puhastatavad ja vandaalikindlad.

### **Ehituslikud nõuded:**

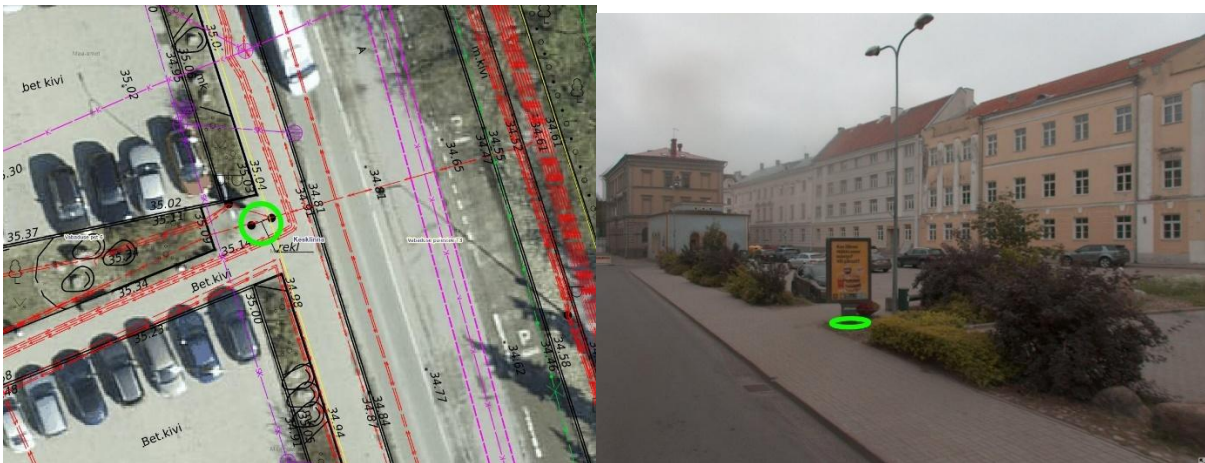
- Koostada projektdokumentatsioon reklaamikandjate paigaldamiseks asendiplaaniliste sidumisjoonistena.
- Näidata kandjate maasisene paigalduslahendus.
- Hankida kandjate paigaldamiseks vajalikud tehnovõrguvaldajate kooskõlastused.
- Kui projekteerimise käigus nihkub reklaamikandja asukoht tuleb see kooskõlastada Tartu Linnavalitsusega.
- Esitama vajadusel reklaamikandjate paigaldamiseks ehitusteatis ja tagama kasutusteatis olemasolu vastavalt kehtivatele õigusaktidele.
- Järgima reklaamikandjate paigaldamisel ning kogu käesoleva Lepingu kehtivusaja jooksul õigusaktidest tulenevaid ehitiste kohta käivaid nõudeid.
- Kui projekteerimise või ehitusteatis väljastamise menetluse käigus selgub Lepingu lisas 2 toodud kavandi kohase reklaamikandja Lepingu lisas 1 nimetatud asukohta paigaldamise võimatus või kui Lepingu kehtivuse ajal ilmneb vajadus reklaamikandja mõnest Lepingu lisas 1 nimetatud asukohast eemaldada, siis selle asukoha asemele uut asukohta kokku ei lepita ning nimetatud reklaamikandja osas järgnevast kuust vähendatakse tasutavat maa üüri vastava reklaamikandja eest tasumisele kuulunud üüri võrra.

## Reklaamikandjate paigaldamiseks üürile antava maa asukohad:

### 1. Ihaste tee T7, Ihaste tee 2b/2c/2d/2e külgnevalt



### 2. Vabaduse pst 6, Vabaduse puistee T3 külgnevalt



### 3. Vabaduse puistee T1, Raekoja plats 1a külgnevalt



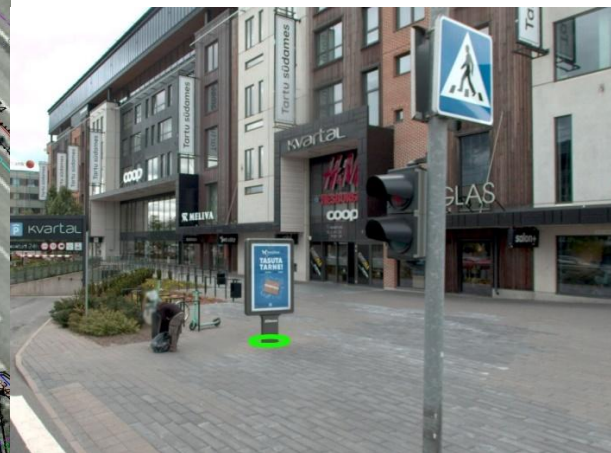
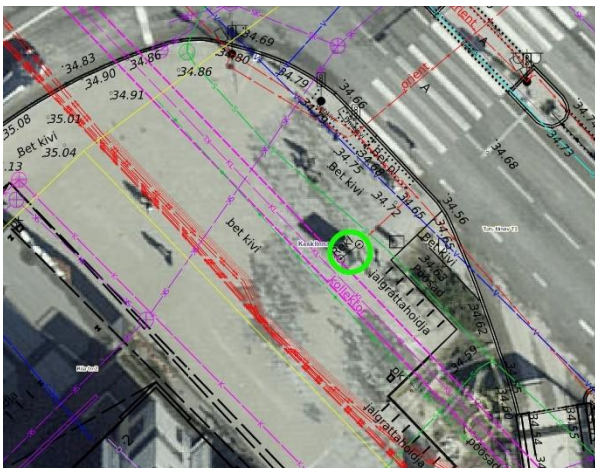
#### 4. Vabaduse pst 1a, Vabaduse puiestee T1 külgnevalt



#### 5. Uueturu tänav T5, Vanemuise tn 7 külgnevalt



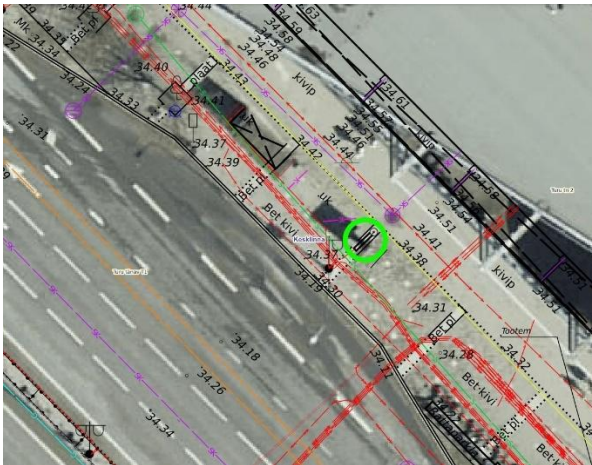
#### 6. Turu tänav T1, Riia tn 2 külgnevalt



7. Riia tänav T1, Turu tn 2 külgnevalt



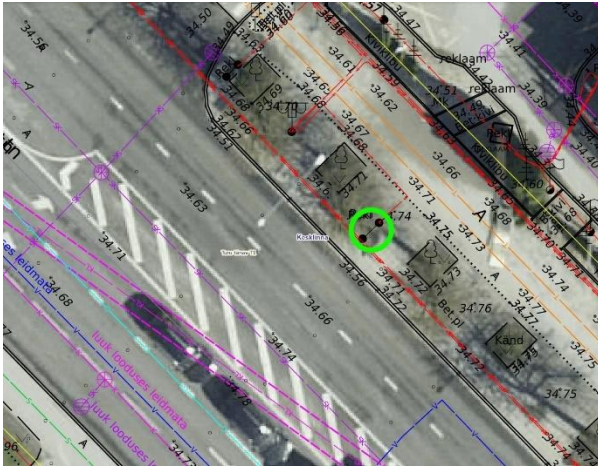
8. Turu tänav T1, Turu tn 2 külgnevalt



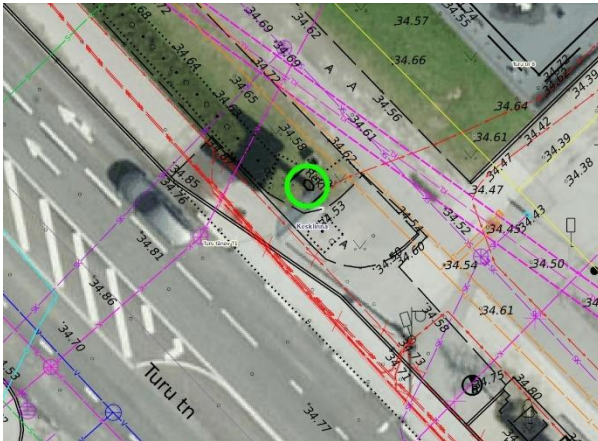
9. Soola tänav T3, Väike-Turu tn 2 külgnevalt



10. Turu tänav T1, Turu tn 6/6a külgnevalt



11. Turu tänav T1, Turu tn 8 külgnevalt



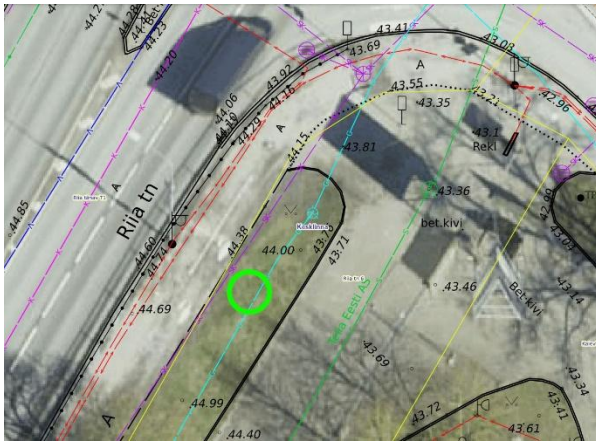
12. Turu tänav T1, Turu tn 10 külgnevalt







19. Riia tn 6, Kalevi tn 1 külgnevalt



20. Riia tänav T9, Riia tn 11 külgnevalt



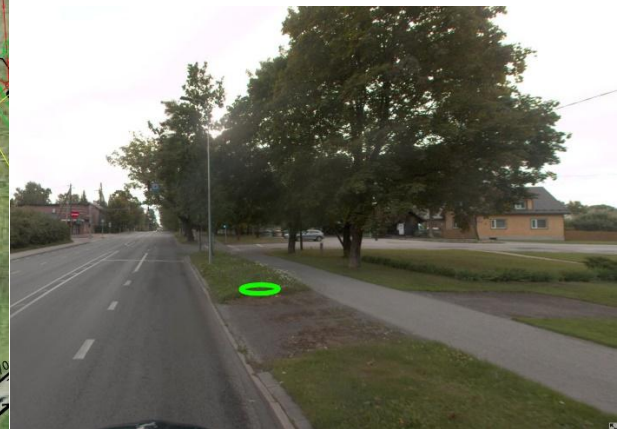
21. Kalda tee T49, Lammi tn 2 külgnevalt



22. Ludvig Puusepa tänav T1, Ümera tn 2a külgnevalt



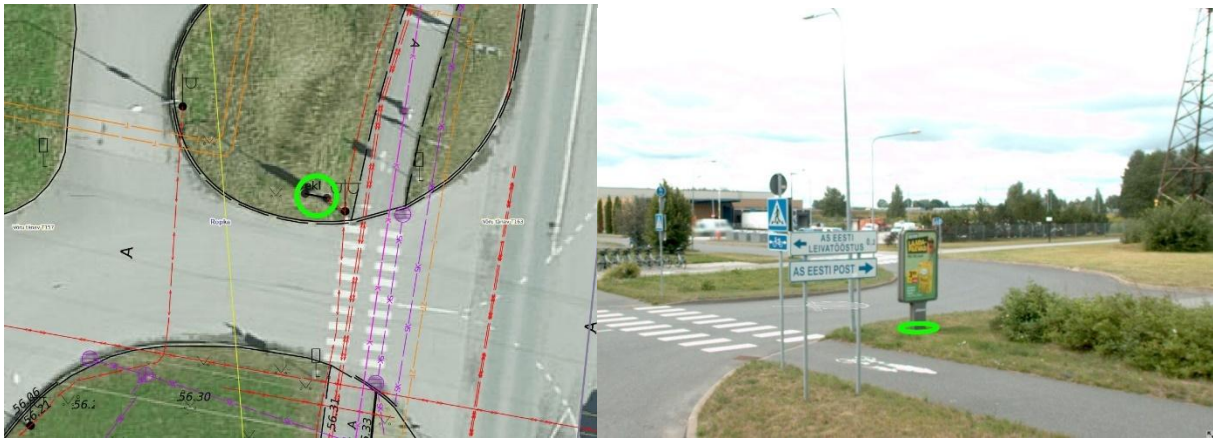
23. Riia tänav T77, Riia tn 78 külgnevalt



24. Riia tänav T167, Riia tänav T173 külgnevalt



25. Võru tänav T163, Võru tänav T157 külgnevalt



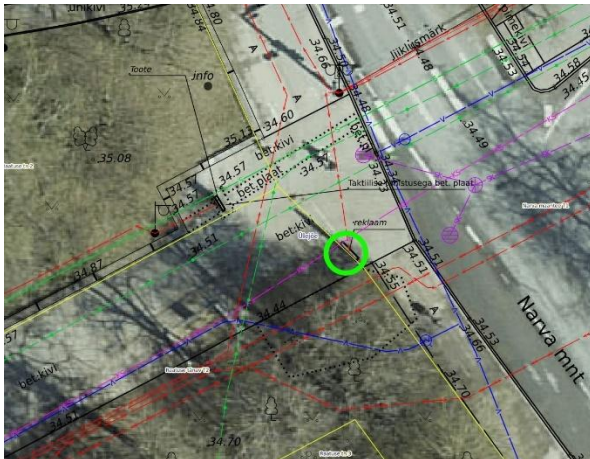
26. Narva mnt 3, Narva maantee T1 külgnevalt



27. Mõisavahe tänav T53, Mõisavahe tn 53 külgnevalt



28. Narva maantee T1, Raatuse tänav T2 külgnevalt



29. Vene tänav T3, Narva mnt 18/20 külgnevalt



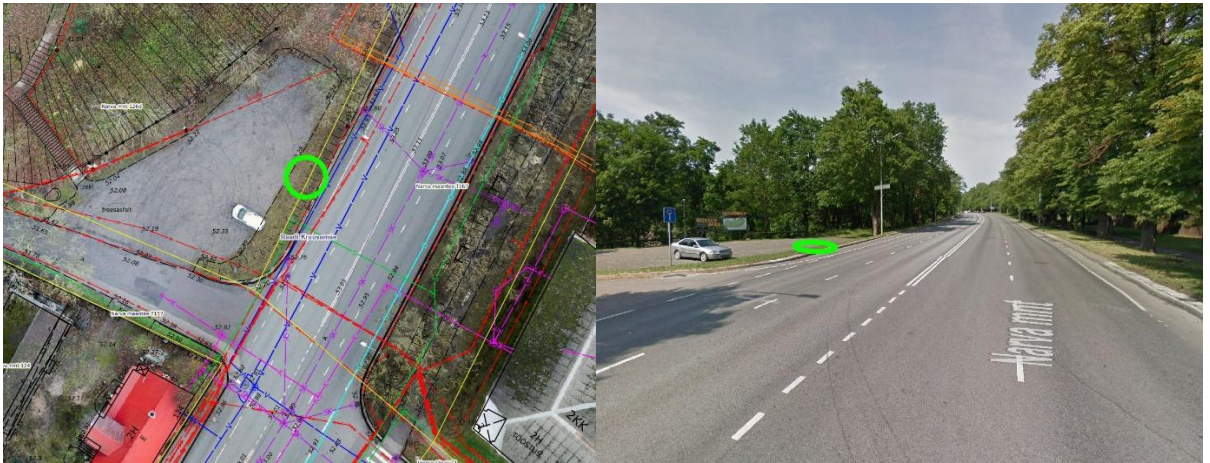
30. Puiestee tänav T43, Puiestee tn 43a külgnevalt



31. Narva maantee T111, Narva mnt 104 külgnevalt



32. Narva mnt 126d, Narva maantee T167 külgnevalt



33. Ilmatsalu tänav T1, Näituse tn 37 külgnevalt



34. Kalda tee 28b, Kalda tee 28 külgnevalt

