

OSA 2 – suur reklaamtahvel jalal

Reklaamikandjate paigaldamiseks üürile antava maa asukohad ning tehnilised ja kujunduslikud tingimused paigaldatavatele reklaamidele.

Tehnilised nõuded:

- Plakatreklaamikandja võib olla täiendava valgustusega.
- Valgusreklaami paigaldamisel ei tohi reklaampinnad tekitada valgusreostust.
- Reklaam ei tohi olla esitatud teleritüüpi ekraanina ja muu sähviva sisu või kujundust muutva infopinnana.
- Raam võimalikult kitsas.

Kujunduslikud nõuded:

- Reklaampinna mõõtmed võivad olla kuni 3100 x 6100mm.
- Reklaampinna kõrgust maapinnast võib olla kuni 3000mm.
- Reklaamikandjad peavad olema kujunduslikult kõrgetasemelised, liikluskorralduslikult ja linnaehituslikult sobivad, materjalikasutuselt kvaliteetsed ja tehniliselt teostatavad. Kasutatud materjalid peavad olema kaasaegsed ja vastupidavad, kergesti puhastatavad ja vandaalikindlad.

Ehituslikud nõuded:

- Koostada projektdokumentatsioon reklaamikandjate paigaldamiseks asendiplaaniliste sidumisjoonistena.
- Näidata kandjate maasisene paigalduslahendus.
- Hankida kandjate paigaldamiseks vajalikud tehnovõrguvaldajate kooskõlastused.
- Kui projekteerimise käigus nihkub reklaamikandja asukoht tuleb see kooskõlastada Tartu Linnavalitsusega.
- Esitama reklaamikandjate paigaldamiseks ehitusteatis ja tagama kasutusteatis olemasolu vastavalt kehtivatele õigusaktidele.
- Järgima reklaamikandjate paigaldamisel ning kogu käesoleva Lepingu kehtivusaja jooksul õigusaktidest tulenevaid ehitiste kohta käivaid nõudeid.
- Kui projekteerimise või ehitusteatis väljastamise menetluse käigus selgub Lepingu lisas 2 toodud kavandi kohase reklaamikandja Lepingu lisas 1 nimetatud asukohta paigaldamise võimatus või kui Lepingu kehtivuse ajal ilmneb vajadus reklaamikandja mõnest Lepingu lisas 1 nimetatud asukohast eemaldada, siis selle asukoha asemele uut asukohta kokku ei lepita ning nimetatud reklaamikandja osas järgnevast kuust vähendatakse tasutavat maa üüri vastava reklaamikandja eest tasumisele kuulunud üüri võrra.

Reklaamikandjate paigaldamiseks üürile antava maa asukohad:

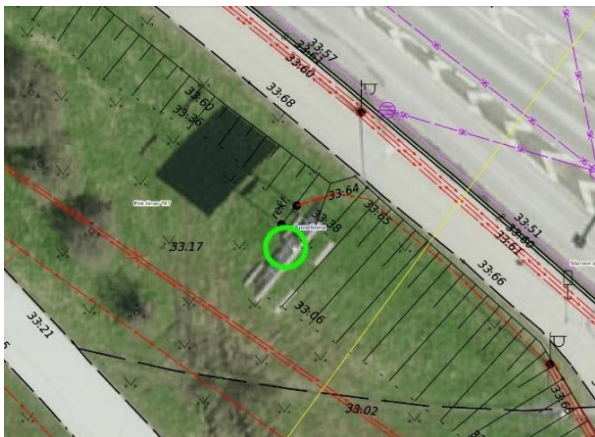
1. Jaama tänav T173, Jaama tn 173a külgnevalt



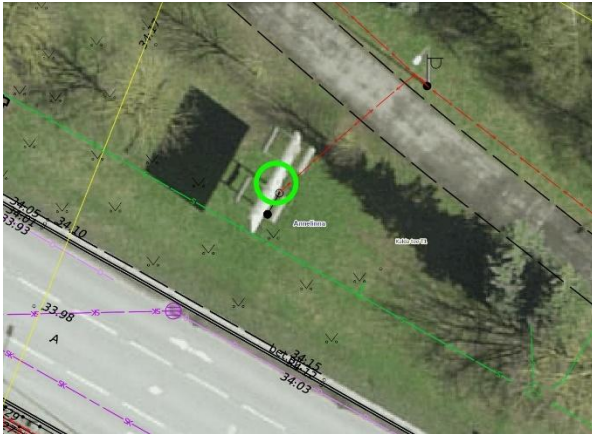
2. Sõpruse puistee T1, Anne tn 44 külgnevalt



3. Pikk tänav T67, Pikk tn 65 külgnevalt



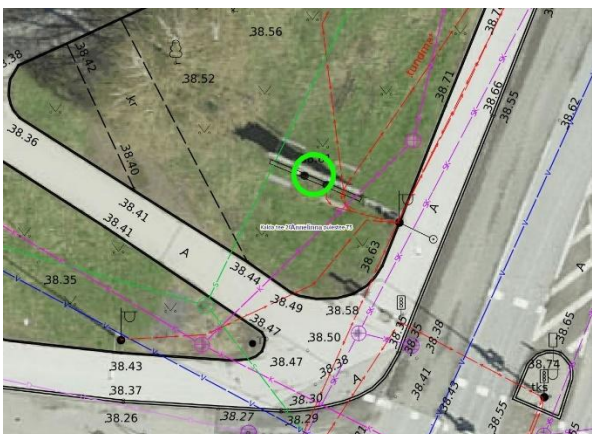
4. Kalda tee T1, Kalda tee 2 külgnevalt



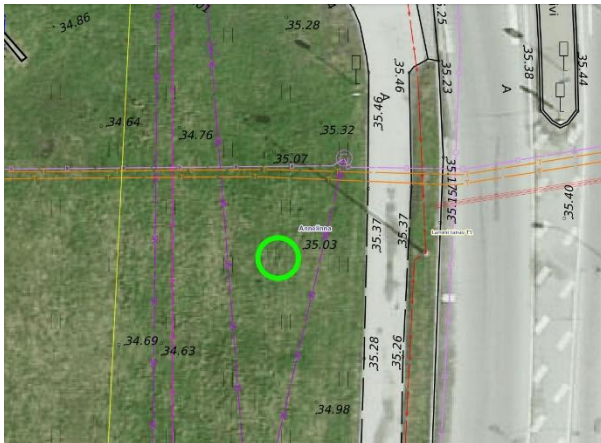
5. Kalda tee 5, Kalda tee T3 külgnevalt



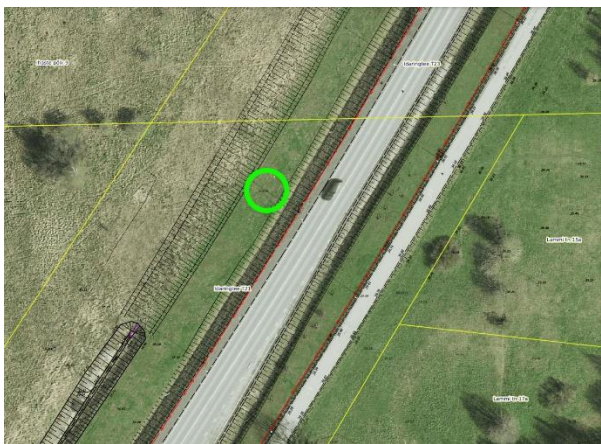
6. Kalda tee 28a/Kaunase puistee T5, Kalda tee 32b/Kalda tee T29 külgnevalt



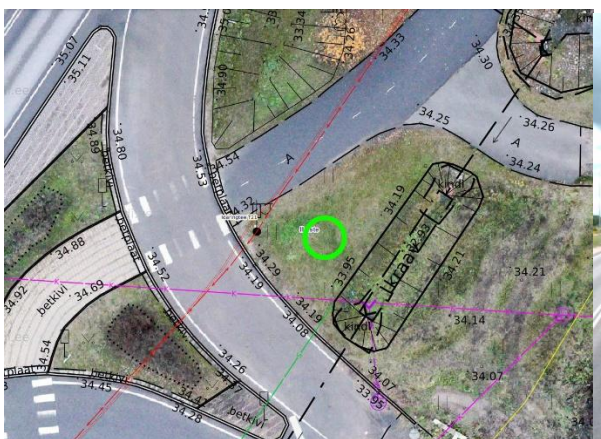
7. Lammi tänav T1, Kalda tee 49 külgnevalt



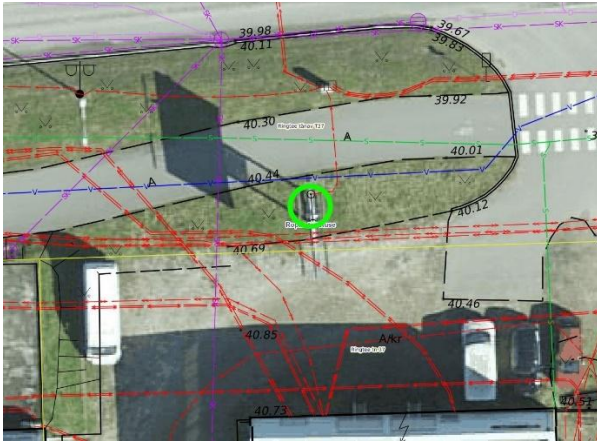
8. Idaringtee T21, Ihaste tee 10d külgnevalt



9. Idaringtee T21, Idaringtee 21 külgnevalt



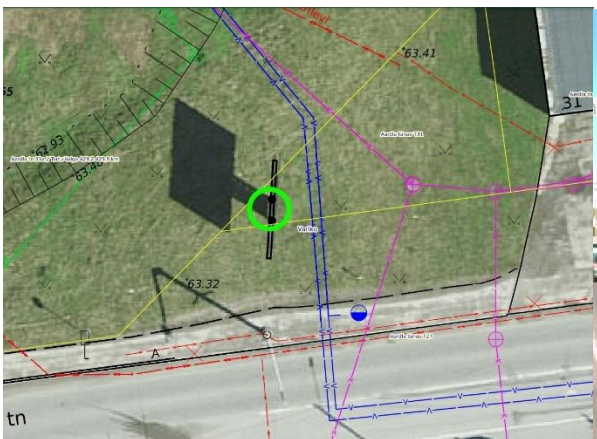
10. Ringtee tänav T37, Ringtee tn 37 külgnevalt



11. Võru tänav T157, Võru tn 167 külgnevalt



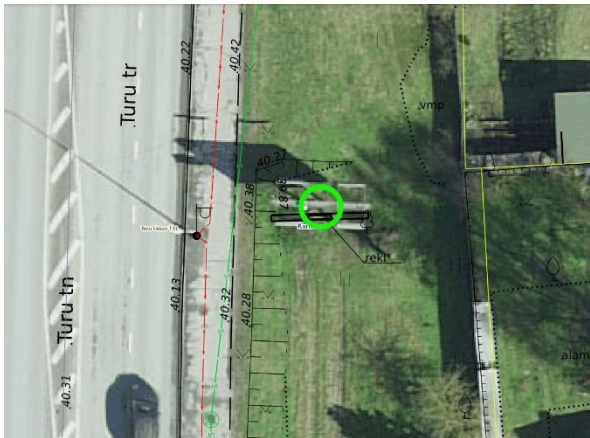
12. Aardla tänav T31, Aardla tänav T27 külgnevalt



13. Turu tänav T31, Saekoja tn 5 külgnevalt



14. Turu tänav T31, Purde tn 15 külgnevalt



15. Turu tänav T39, Turu tänav T38 külgnevalt



16. Ladva tn 21, Ladva tänav T21 külgnevalt



17. Narva maantee T175, Muuseumi tee 2 külgnevalt

