

OSA 3 – piilarid

Reklaamikandjate paigaldamiseks üürile antava maa asukohad ning tehnilised ja kujunduslikud tingimused paigaldatavatele reklaamidele.

Tehnilised nõuded:

- Reklaamikandja on ilma täiendava valgustusega.

Kujunduslikud nõuded:

- Reklaampinna mõõtmed võivad olla kuni 3100 x 1500mm, kahe või kolme reklaampinnaga.
- Reklaampinna kõrgus maast võib olla kuni 500 mm.
- Piilar võib olla ristlõikelt ümmargune või kolmnurkne.
- Reklaamikandjad peavad olema kujunduslikult kõrgetasemelised, liikluskorralduslikult ja linnaehituslikult sobivad, materjalikasutuselt kvaliteetsed ja tehniliselt teostatavad. Kasutatud materjalid peavad olema kaasaegsed ja vastupidavad, kergesti puhastatavad ja vandaalikindlad.

Ehituslikud nõuded:

- Koostada projektdokumentatsioon reklaamikandjate paigaldamiseks asendiplaaniliste sidumisjoonistena.
- Näidata kandjate maasisene paigalduslahendus.
- Hankida kandjate paigaldamiseks vajalikud tehnovõrguvaldajate kooskõlastused.
- Kui projekteerimise käigus nihkub reklaamikandja asukoht tuleb see kooskõlastada Tartu Linnavalitsusega.
- Esitada reklaamikandjate paigaldamiseks ehitusteatis ja tagama kasutusteatis olemasolu vastavalt kehtivatele õigusaktidele.
- Järgima reklaamikandjate paigaldamisel ning kogu käesoleva Lepingu kehtivusaja jooksul õigusaktidest tulenevaid ehitiste kohta käivaid nõudeid.
- Kui projekteerimise või ehitusteatis väljastamise menetluse käigus selgub Lepingu lisas 2 toodud kavandi kohase reklaamikandja Lepingu lisas 1 nimetatud asukohta paigaldamise võimatus või kui Lepingu kehtivuse ajal ilmneb vajadus reklaamikandja mõnest Lepingu lisas 1 nimetatud asukohast eemaldada, siis selle asukoha asemele uut asukohta kokku ei lepita ning nimetatud reklaamikandja osas järgnevast kuust vähendatakse tasutatavat maa üüri vastava reklaamikandja eest tasumisele kuulunud üüri võrra.

Reklaamikandjate paigaldamiseks üürile antava maa asukohad:

1. Soola tänav T3, Soola tn 3a külgnevalt



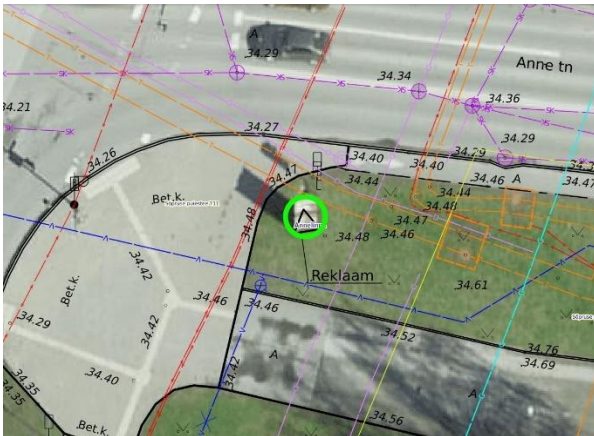
2. Tehase tänav T19, Tehase tn 14/Tähe tn 96 külgnevalt



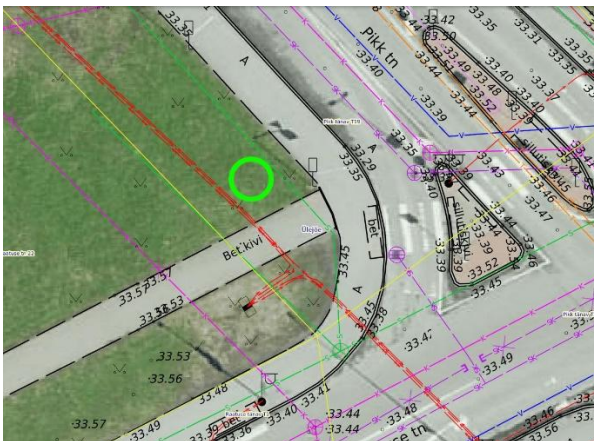
3. Jaama tänav T89, Jaama tn 111/111a külgnevalt



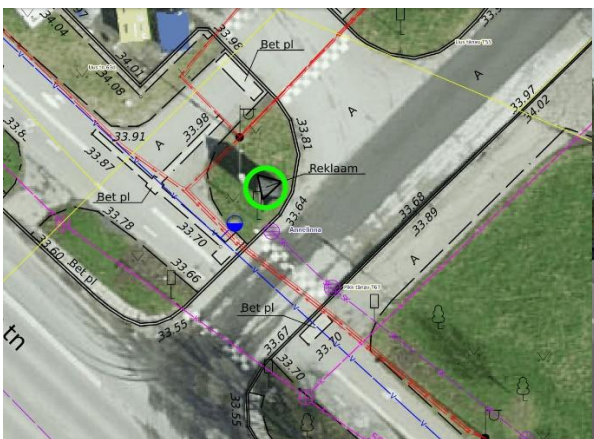
4. Sõpruse puistee T11, Sõpruse pst 8a külgnevalt



5. Pikk tänav T19, Raatuse tn 22 külgnevalt



6. Pikk tänav T67, Uus tn 63d külgnevalt



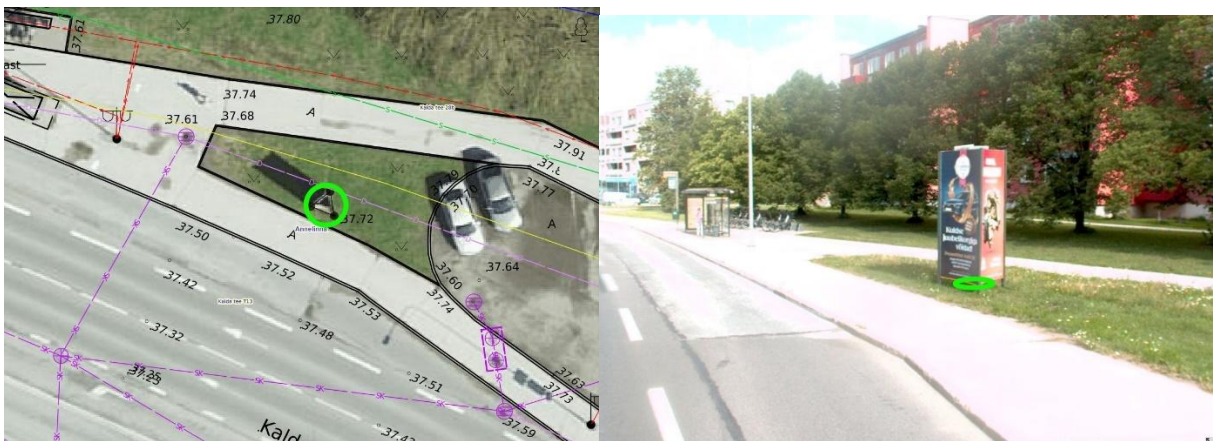
7. Kalda tee T1, Kalda tee 4 külgnevalt



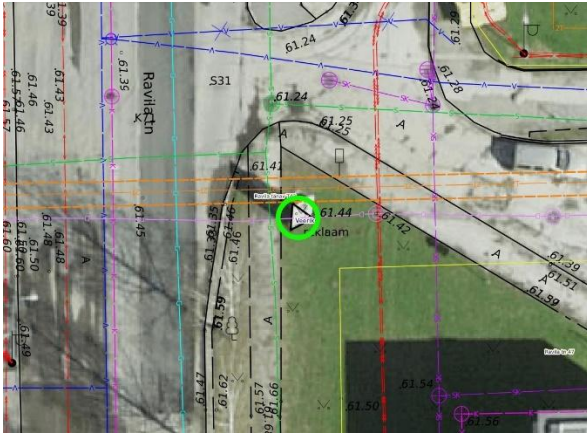
8. Kalda tee T1, Kalda tee 2 külgnevalt



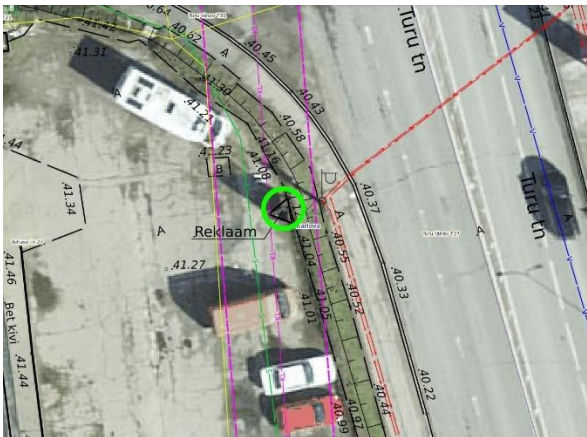
9. Kalda tee T13, Kalda tee 28b külgnevalt



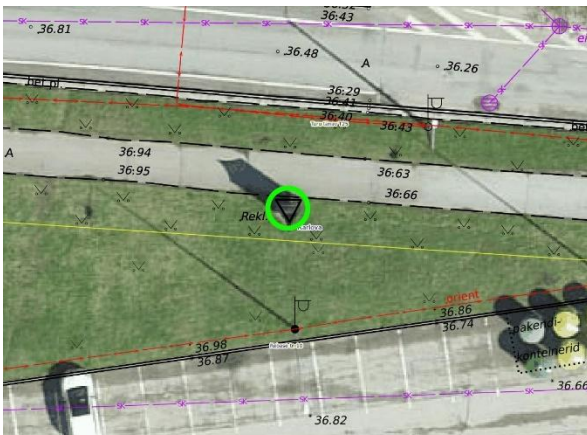
13. Ravila tänav T43, Ravila tn 47 külgnevalt



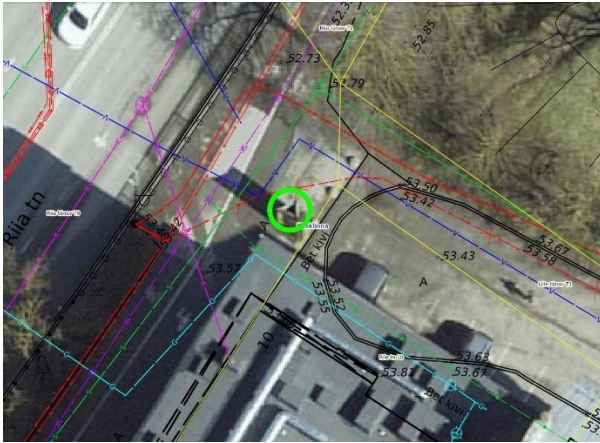
14. Turu tänav T37, Tehase tn 23 külgnevalt



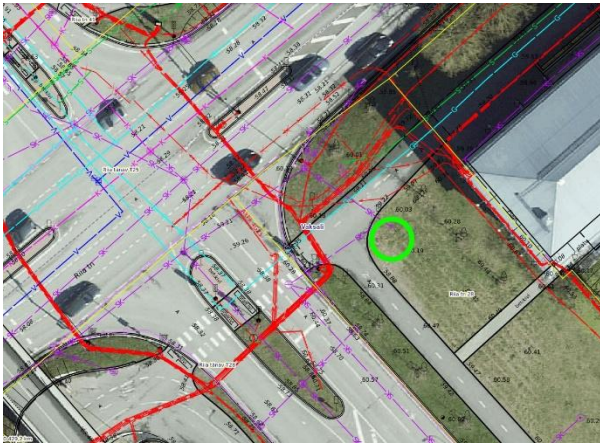
15. Turu tänav T25, Rebase tn 10 külgnevalt



16. Riia tänav T9, Riia tn 10 külgnevalt



17. Riia tn 28, Riia tänav T28 külgnevalt



18. Aardla tänav T107, Aardla tänav T120 külgnevalt

