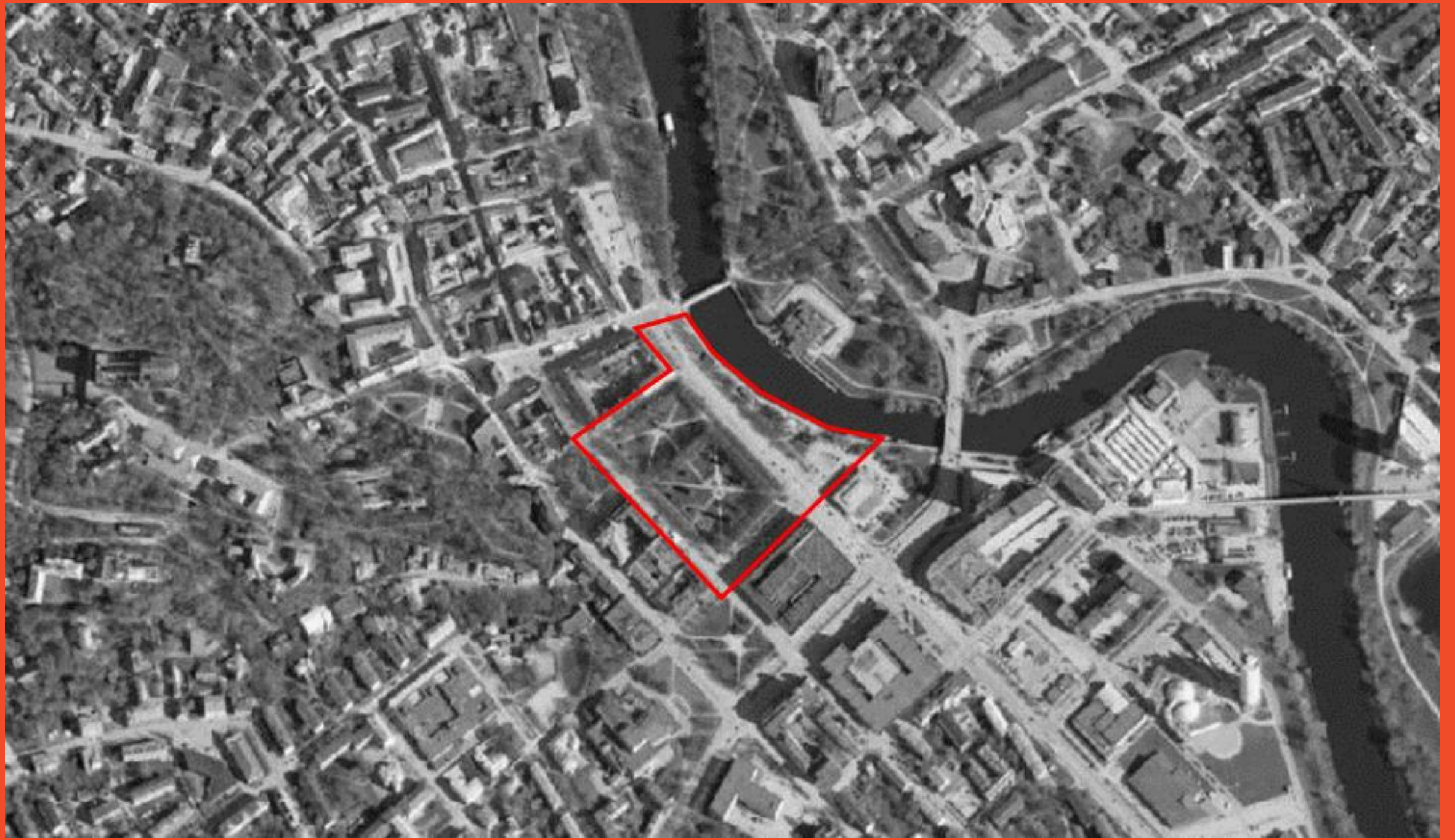


Süüdalinna kultuurikeskuse võistlusülesanne

Elo Kiivet
16.01.2023



Tehtud uuringud

- Muinsuskaitse eritingimused
- Kontserdikorraldajate tagasiside
- Tartu südalinna kultuurikeskuse ärimudel ja tasuvusanalüüs
- Puittaimestiku hinnang
- Tartu kesklinna pargi roheuuring
- Tartu Südalinna kultuurikeskuse toitlustusteenuste uuring
- Madalsüsinikehitus, olelusring (LCA) ja energiatõhusus
- Puitarhitektuuri uuring
- Parkimisvajaduste uuring ...



Vt ka võistlusülesande lisad <https://bit.ly/3GbwMtt>

Kaasamine

- Uuringute tutvustamine
- Ideekorje Tartu linnaraamatukogus, Tartu kunstimuuseumis ja veebis
- Koosloome töötoad: liikuvus ja parkimine, pargid ja elurikkus, ruumiprogramm ja lähteülesanne
- Laste ja noorte töötoad ja linnaretked
- Arhitektuurivõistluse tingimuste tutvustamine
- Detailplaneeringu arutelud



Ideekorje

Kultuurikeskus:

- Avar ja ruumikas, vaated ja valgus
- Istumisvõimalused erinevad
- Eraldumisvõimalused vs rühmatöö
- Hubane ja õdus
- Rohelus ja taimed, side pargiga

Väliruum:

- Valgustus, valgusmäng
- Istumiskohad erinevad
- Varjualune, lehtla
- Mänguväljak



Vt ka võistlusülesande lisad <https://bit.ly/3GbwMtt>

Võistlusala

- Terviklahendus
- Võistlustöö maht:
 - 1 Südalinna kultuurikeskuse hoone
 - 2 Park
 - 3 Ümbritsevad tänavad
 - 4 Emajõe kaldapealne



Olulisemad ehitustingimused

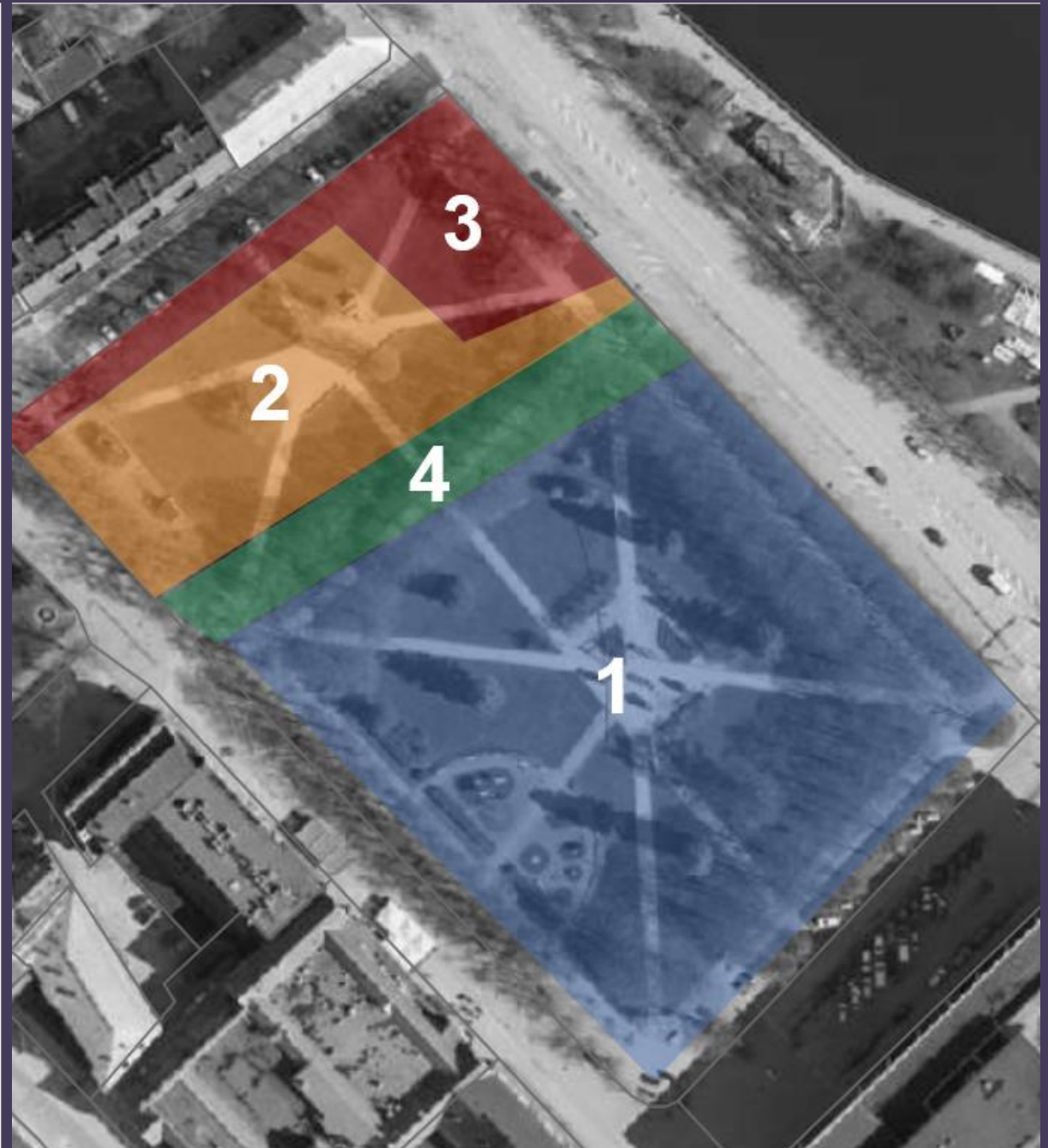
Arhitektuur	liigendatud, visuaalselt avatud, aktiivse perimeetriga, pargiruumiga seotud, ligipääsetav, esinduslik, inimmõõtmeline
Siseruum	paindlikkus, riskasutus, (valdkondadeülest) suhtlemist soodustav, lihtne orienteerumine, barjäärivaba
Maastikuarhitektuur	min kõvakattega pind, mitmerindelised taimed, tegevusvõimalused, varjualused, aasta ringi, elurikkus
Keskkonnasäästlikkus	keskkonnasõbralikud materjalid, loomulik varjestus, nutikad lahendused (sh vihmavesi), rohelaendused hoonel

Muinsuskaitse

Erinevate muinsuskaitse piirangutega hoonestusalad

1. Maa alla ehitamine lubatud
2. Lubatud ehitamine, millega ei lõhuta arheoloogilist kultuurikihti
3. Linnakindlustused täismahus säilitada, lubatud konsoolne ehitus
4. Ajaloolise Kauba tn koridor, eelistatud tänava taastamine jalakäijate tänavana, min markeerida kogu tänava ulatuses

Vt ka võistlusülesande lisad <https://bit.ly/3GbwMtt>



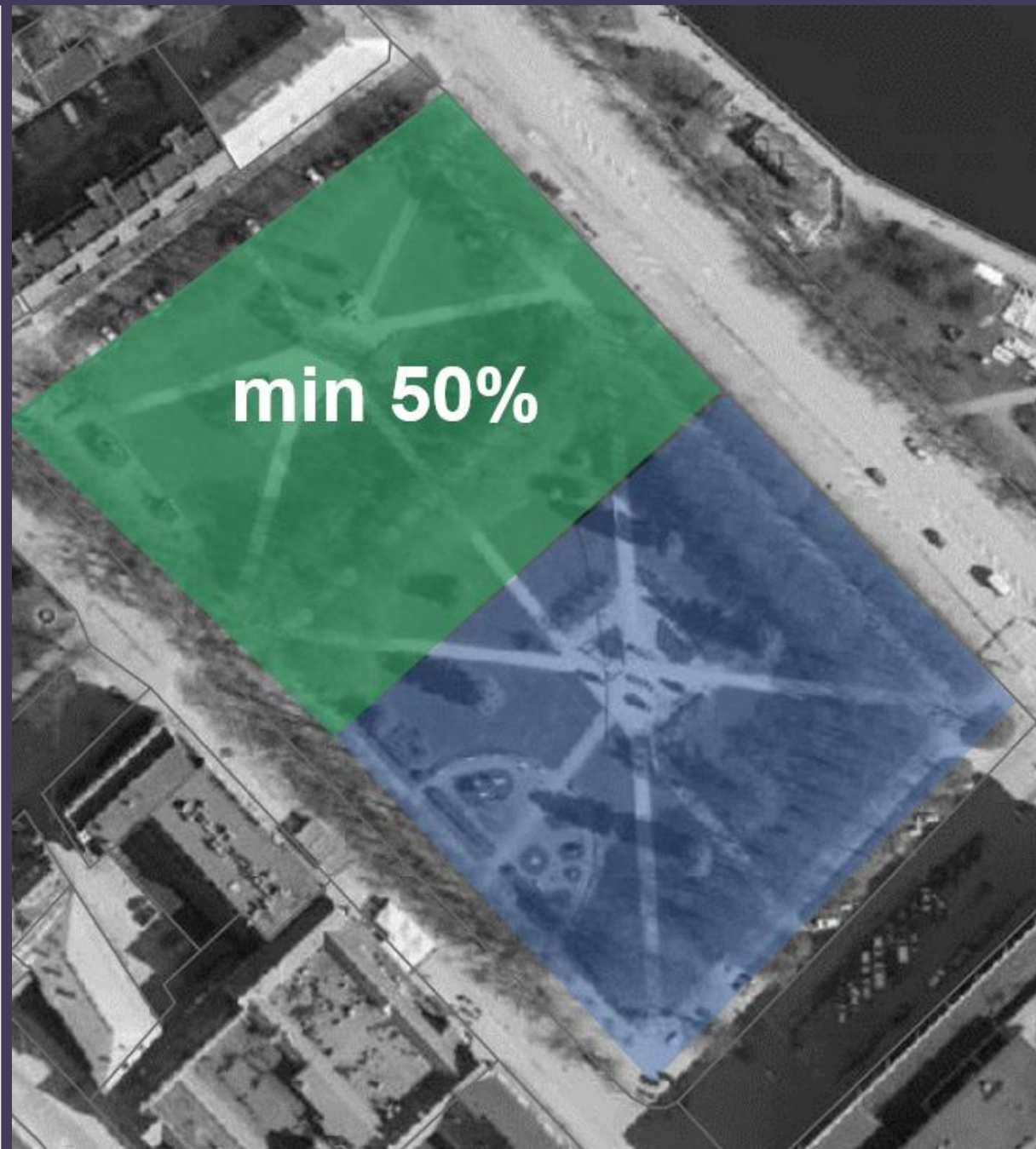
Ehitusala

- Maa peal vastavalt muinsuskaitse eritingimustele
- Maa all võib laieneda ka Uueturu tänavale



Uldplaneering

Min pargi pindala	50% (Vanemuise 1)
Max korrused	maa peal 2-4, maa all 1-2



Kogukonnakeskus

„Eesmärgiks on kujundada keskkond, kuhu kõik on oodatud – uudistama, kohtuma, tööd tegema või niisama olema.“

- Kultuurist osasaamise nn lävepaku vähendamine
- Külalislähek ja läbimõeldud avalik ruum
- Tarbimisvaba ruum, nn kolmas koht (Oldenburg) – juhuslikud kohtumised

„Eesti esimene linnasüda, mille keskmes on kultuur ja kogukonnad.“



Ruumiprogramm

Kunstimuuseum	3595 m ²
Raamatukogu	7116 m ²
Sündmuskeskus	1974 m ²
Toidukohad	710 m ²
Väärtfilmikino	740 m ²
ERR	309 m ²
Tööruumid	1100 m ²
Vastuvõtuala	510 m ²
Ühendusteed	2500 m ²
Tehnoruumid	1170 m ²
Kokku	19 836 m² + maa-alune parkla

SÜDALINNA KULTUURIKESKUS RUUMISKEEM

- ☒ Olsepääs transpordiliiti
- ↔ Ruumidevahelised ühendused
- ▶ Sissepääsud, teenindustransport
- Suletud ruumid (seinlega eraldatud)
- Avatud ruumid (ei vaja seinu)
- Avatud ala / avalik ruum
- Avatud tarbimisvaba ala
- Personali ala
- Piiratud ligipääs, turvanõuded
- Rendiruum (luurdepääsu aeg pikem)
- Väliala

Teenindustranspordi ala

RAAMATUKOGU 6715 m²

Hoidla 250 m²
 Hoidla 250 m²
 Ahtla 23 m²
 Oluhooldusala 30 m²

Kogude arendusosakond 177 m²
 Lektorite ruumid 40 m²
 Vabatahtlike korraldajate 25 m²
 Koolitajate ja arstide kabinetid 30 m²
 Muuhäälised 15 m²

Enakirjandus 2054 m²
 Raamatud ja lugemine 1910 m²

Muukirjandus 1815 m²
 Raamatud ja lugemine 1710 m²

Haruldase ja vanaraamatuala 260 m²
 Raamatud ja lugemine 250 m²

Kunstraamatud 455 m²
 Raamatud ja lugemine 450 m²

Muusikaosakond 410 m²
 Raamatud ja lugemine 390 m²

Esimäse informatsioon/laenutusala 368 m²
 Laenutusala 368 m²
 Laenukohtade 24/7

Laste- ja noorteala 928 m²
 Raamatud ja lugemine 920 m²

TOIDUKOHAID 260 m²
 Virmasael kormusel

TOIDUKOHAID 450 m² - 1. kormusel
 Virmasael kormusel

SUNDMUSKESKUS 1974 m² + ühenduste

Teenindustranspordi ala

SISSEPÄASU ALA 510 m² + tuulee
 1. korruse väliala 200 m² (sissepääsu kohal)

TÖÖRUUMID 2082 m²

Kultuurikeskus 743 m²
 Raamatukogu 400 m²
 Koolitajate ruumid 180 m²
 Sissepääs 60 m²

ERR 309 m²
 Toimetajate 238 m²
 Raamatukogu 71 m²

Rendipinnad 1100 m²

← Tööruumide sissepääs

MUUSEUM 3415 m²

Haridus- ja publikuprogramm 215 m²
 Haridusruumid 150 m²
 Muuseumi 60 m²
 Muuseumi koridorid 5 m²

Konseveerimise töökohad 400 m²
 Ahtla koridorid 100 m²
 Pääsala ja koridorid 100 m²
 Konservimise töökohad 150 m²
 Konservimise koridorid 50 m²

Näituste ettevalmistus 700 m²

← Teenindustranspordi ala

Näitusepinnad 2100 m²

Peamised näitused 1500 m²
 Ahtla näitused 150 m²
 Koridorid 450 m²

VÄÄRTFILMIKINO 740 m²
 Näitusepinnad 740 m²

Laenutuslagastus 24/7
 Öösala sissepääs 24/7

▶ Teenindustranspordi ala

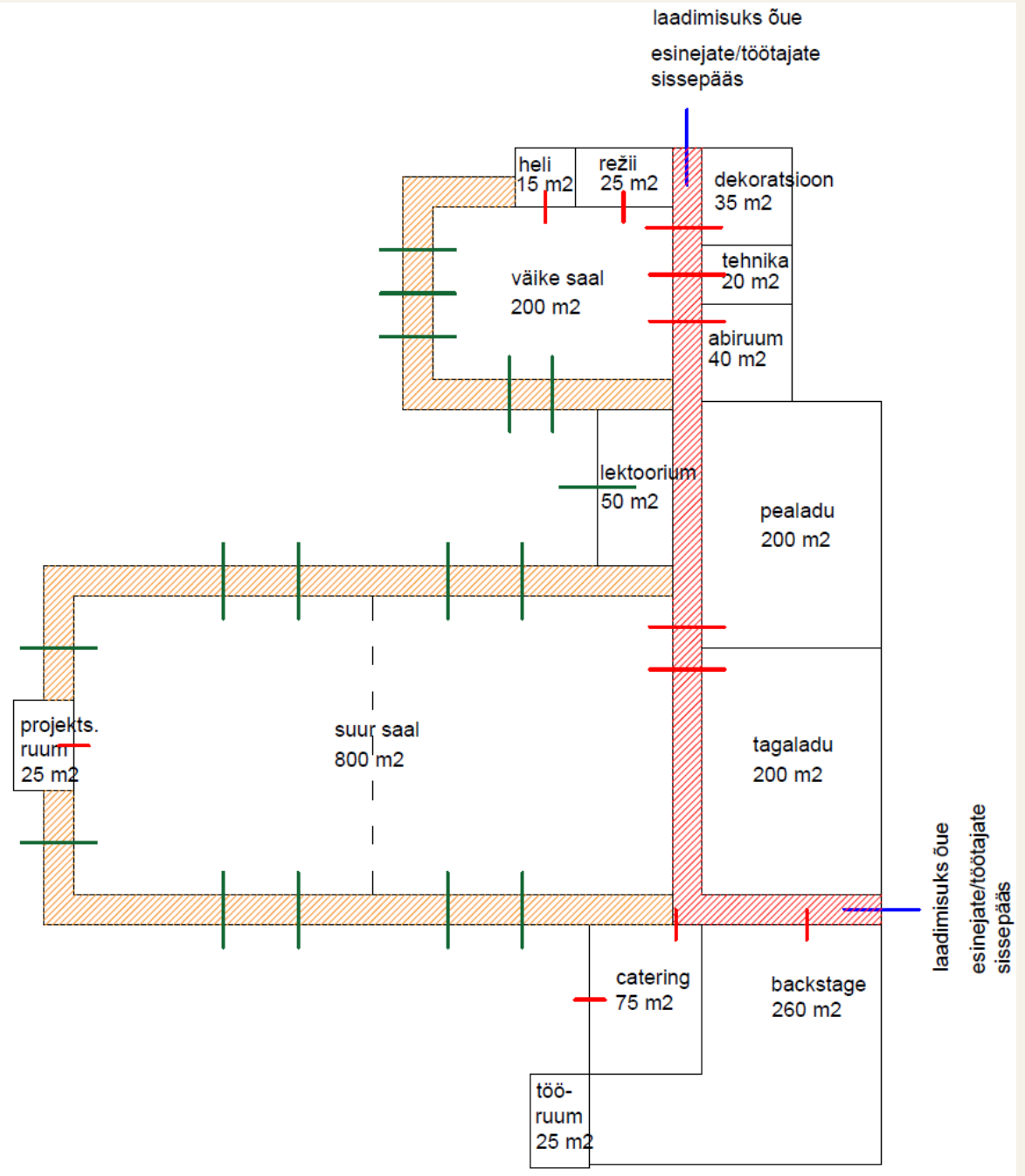
▶ Toidukohtade sissepääs

▶ PEASISSEPÄÄS

▶ Kino sissepääs

Sündmuskeskus

Suur saal	800 m ²
Väike saal	200 m ²
Lektoorium	50 m ²
Seminariruum	25 m ²
Pea- ja tagaladu	400 m ²
Hoiuruumid	95 m ²
Backstage	260 m ²
Catering	75 m ²
Tehniline	65 m ²
Ühenduskoridorid	



Avaliku ruumi põhimõtted

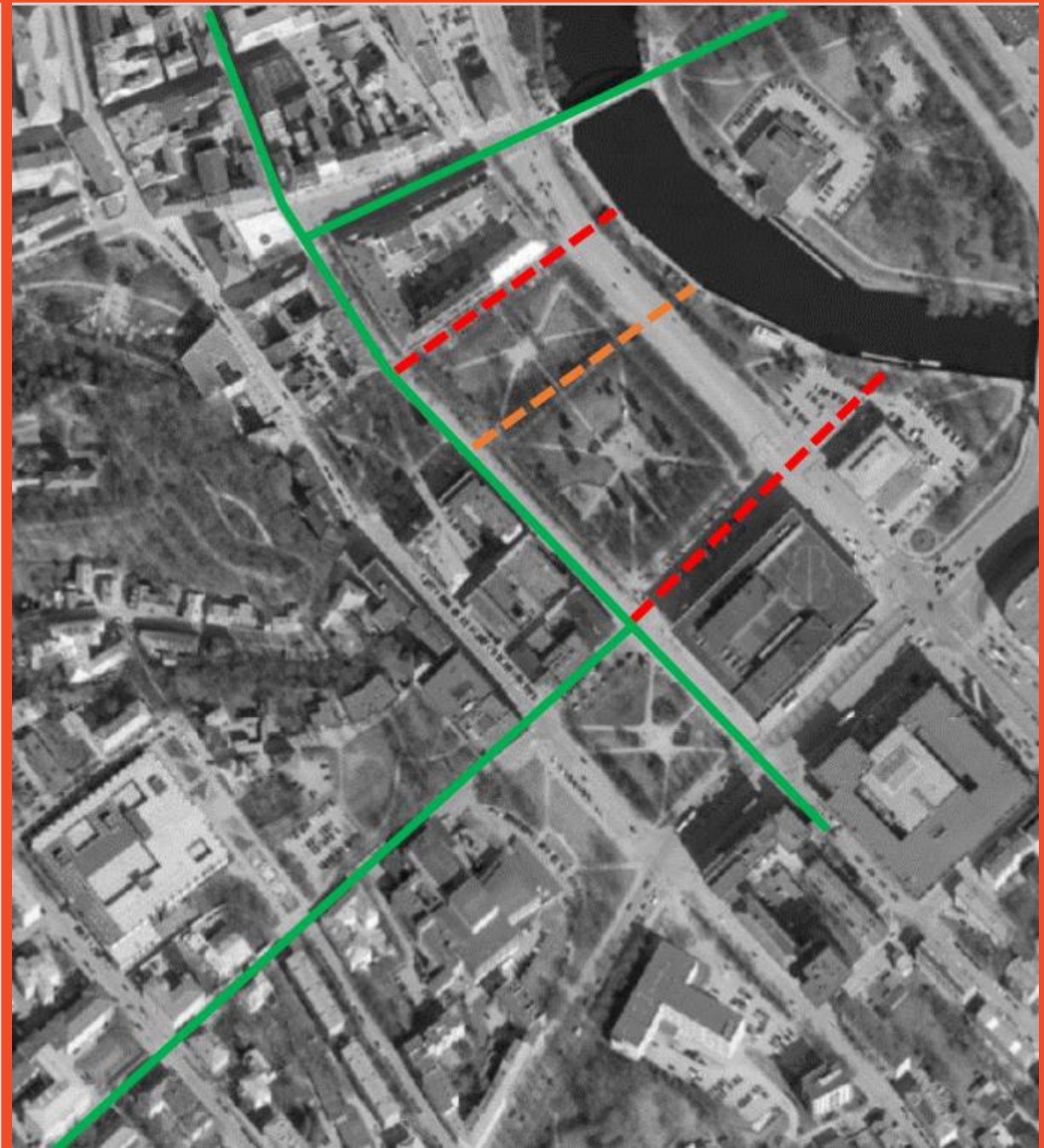
- Uus kultuurikeskus täiendab parki, mitte ei tule selle asemele.
- Kogu ala avaliku ruumi kvaliteedi oluline tõstmine.
- Sisemine ja väline avalik ruum peab olema seotud.
- Maa alune hooneosa võimaldab vähendada maapealset hoonemahtu.
- Olemasolev väärtuslik haljastus säilitada võimalikult suures ulatuses.
- Rohevõrgustiku ökoloogiline sidusus, sh barjääride mõju vähendamine.
- Kõvakattega alade vähendamine, rohelahenduste kasutamine hoonel.

Liikuvus

- Kvaliteetne avalik ruum ja hea ligipääsetavus.
- Vabaduse pst: sõidutee kitsendada, parkimiskohad likvideerida.
- Uueturu tn: teeninduspääs, avaparkla likvideerida.
- Turuhoone parkla: ümberkorraldus jalakäijasõbralikumaks (pääs jõeni)
- Jalgrattad: parkimiskohti 450, eelistatult (osaliselt) katusega.
- Parkimine: lahendada maa-alusel korrusel.
- Sõidukite parkimiskohad hoone külastajatele 200 ±10%.
- Teenindusala: avalikust ruumist varjestatult.

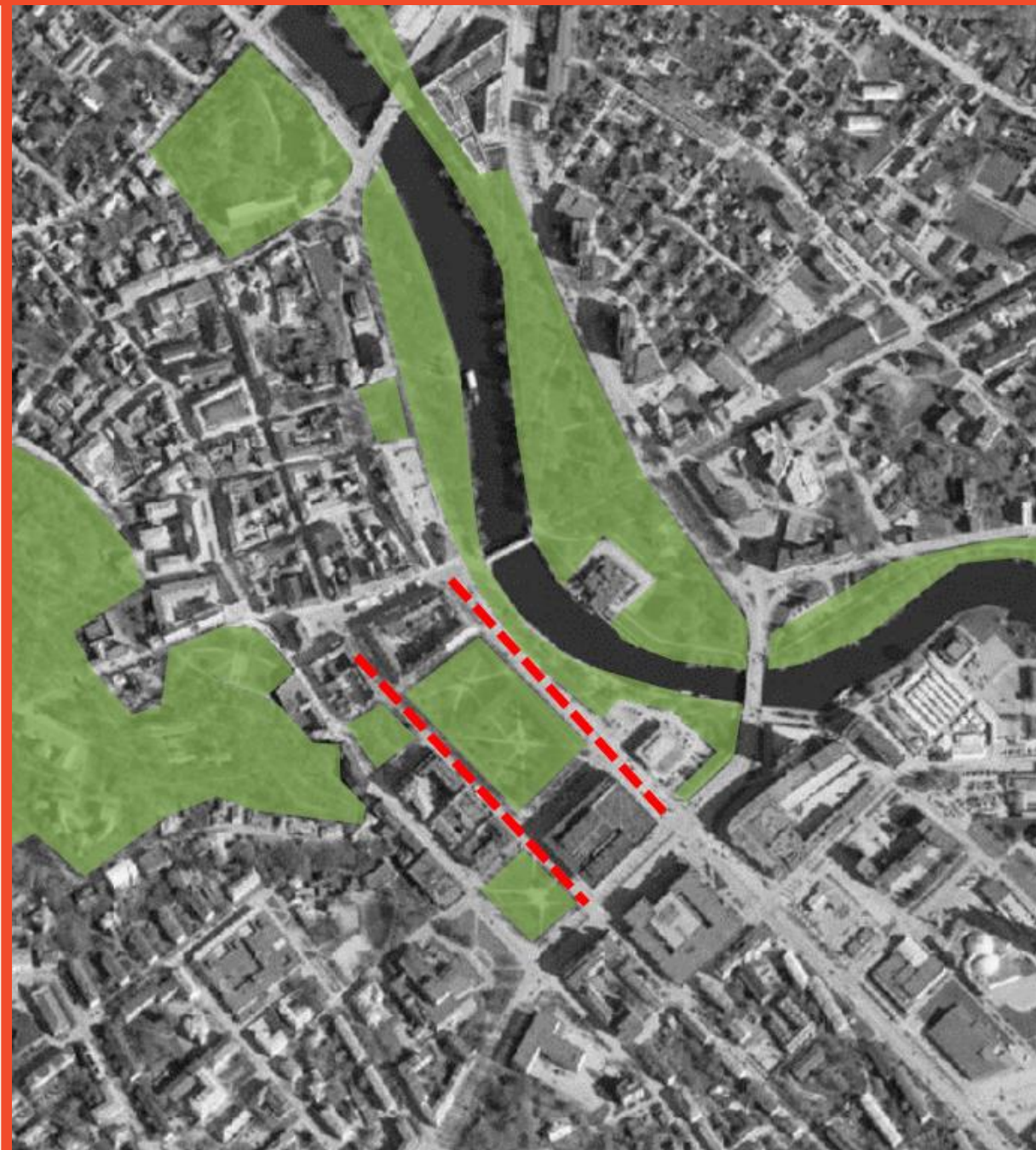
Uhendused

Vanalinna sidumine jõeruumiga



Rohevõrgustik

- Barjääride vähendamine
- Rohevõrgustiku sidusus



Töö esitamine

Elektrooniliselt riigihangete register + paberil arhitektide liit

Tähtaeg 05.05.2023 kell 15:00

1. Planšetid A1
2. Seletuskiri A4 (NB! Eesti ja inglise keeles)
3. Tabel_tehnilised näitajad (Excel, vorm V)
4. Jalajälje kalkulaator (Excel, vorm VI)
5. Hankedokumendid ja vormid

Tööd esitada eesti keeles (välja arvatud seletuskiri kahes keeles)

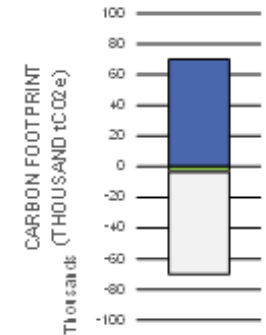
Jalajälje kalkulaator

Keskkonnasäästlikkuse hindamine:

- Plaanide efektiivsus
- Kujutegur
- Süsiniku jalajälg
- Päikeseelektri saadus

INDICATORS OF ENVIRONMENTAL PERFORMANCE

FLOOR PLAN EFFICIENCY	$A_{\text{floor area, entry}} / A_{\text{programmed}}$	1,2
SHAPE FACTOR	$A_{\text{envelope}} / A_{\text{programmed floors}}$	2,7
PV OUTPUT	MWh/a	295
CARBON FOOTPRINT	tCO ₂ e (50 years)	70216
BENEFITS (MODULE D)	tCO ₂ e (50 years)	-2997
EXCESS ELECTRICITY TO GRID	tCO ₂ e (50 years)	-538
CO ₂ e REMOVAL REQUIRED FOR CARBON NEUTRALITY	tCO ₂ e (50 years)	-86682
CARBON SEQUESTRATION REQUIRED FOR CARBON NEUTRALITY	tCO ₂ e/a	-1334



■ CO₂e REMOVAL REQUIRED
■ EXCESS ELECTRICITY TO GRID
■ BENEFITS (MODULE D)
■ CARBON FOOTPRINT

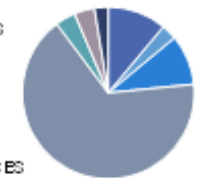
CARBON FOOTPRINT BY LCA MODULE

		tCO ₂ e	
A1-A3	PRODUCT STAGE	50369	■ A1-A3
A4	TRANSPORT TO CONSTRUCTION	765	■ A4
A5	CONSTRUCTION SITE	496	■ A5
B4	REPLACEMENTS	4	■ B4
B6	OPERATIONAL ENERGY	17684	■ B6
C1	DEMOLITION	336	■ C1
C2	TRANSPORT	15	■ C2
C3	WASTE PROCESSING	141	■ C3
C4	FINAL DISPOSAL	406	■ C4
D	IMPACTS BEYOND SYSTEM BOUNDARY	-2997	
CARBON FOOTPRINT TOTAL (A+E)		70216	



MATERIAL-RELATED CARBON FOOTPRINT BY PRODUCT CATEGORY

	tCO ₂ e	%	
EXTERIOR WALLS	5806	11,1	■ EXTERIOR WALLS
FLOORS	1532	2,9	■ FLOORS
ROOFS	4957	9,4	■ ROOFS
WINDOWS	34871	66,4	■ WINDOWS
DOORS	1999	3,8	■ DOORS
BUILDING SERVICES	2016	3,8	■ BUILDING SERVICES
PHOTOVOLTAIC PANELS	1352	2,8	■ PHOTOVOLTAIC PANELS
Total	52532	100,0	



TAL
TECH


 CULTURAL ENDOWMENT OF ESTONIA

TARTU

MATERIAL-RELATED CARBON FOOTPRINT BY CONSTRUCTION MATERIAL

Hindamiskriteeriumid

1. Linnaruum
2. Arhitektuur
3. Funktsionaalsus
4. Ökoloogiline jätkusuutlikkus ja elurikkus
5. Otstarbekus



Hindamine

Žüriil abiks eksperdid:

- muinsuskaitse
- elurikkus ja maastikuarhitektuur
- sündmuskesksus ja saalid
- jalajälg ja energiatõhusus
- Ehitusmaksumus ...

Lõppvooru tööd (10-15 tk) läbivad täpsema jalajälje ja ehitusmaksumuse arvutuse.



Kultuurikeskuse maksumus

- Hoone koos sisustusega 62,5 miljon eurot +KM
- Hinnangulist maksumust indekseeritakse ehitushinna indeksiga 2021 IV kvartalist kuni ehitushankeni (2026).
- Projekteerimislepingu piirhind max 4,48 miljon eurot +KM

Edasine tegevus

2023 Detailplaneering ja projekteerimine

2026 Ehitus

2029 Avamine

Rohkem infot:

<https://tartu.ee/et/sudalinna-kultuurikeskus>

<https://www.facebook.com/sudalinnakultuurikeskus>

