

Elektritööde teostajad, kes on Tartu linnale ehitanud generaatorite ühenduspunkte

Martko Lähte OÜ – Raimo Koovit; +372 527 6892; martko.lahte@mail.ee

Erbium OÜ – Alari Kupri; +372 501 8092; alari@erbium.ee

Powtec OÜ – Ain Pent; +372 5015635; ain.pent@powtec.ee

Ledwill OÜ – Alar Tatrik; +372 523 9025; alar@ledwill.ee

Elravel OÜ – Paul Petratškov; +372 520 6177; elravelou@gmail.com

Elenaar OU – Margo Juhanson; +372 5660 0982; elenaar@elenaar.ee

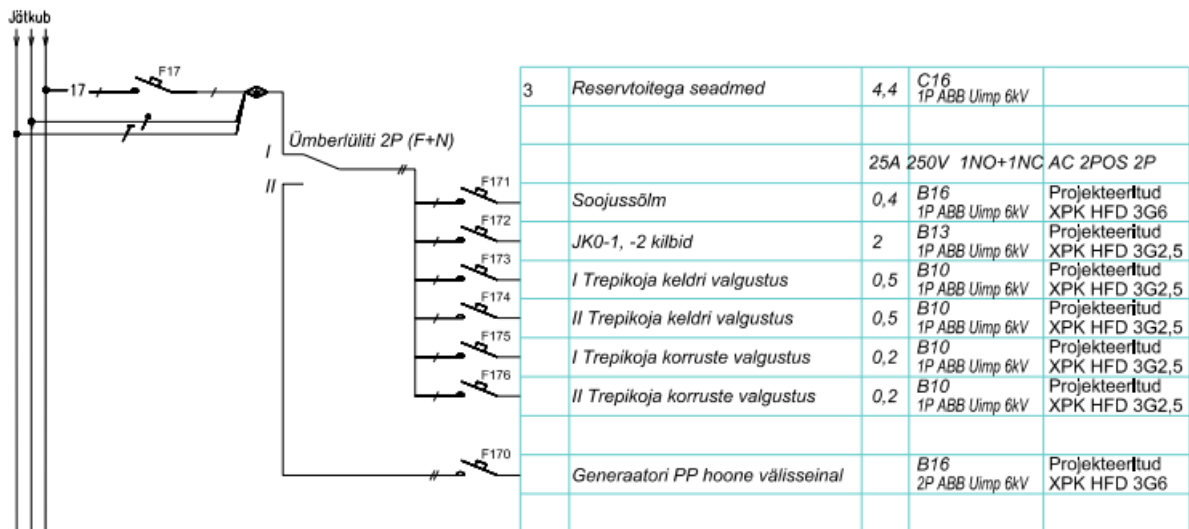
Risaku OÜ – Juri Krutikov; +372 527 1235; info@risaku.ee

Speranda OÜ – Sven Ilves; +372 5568 8593; mixtood@gmail.com.

Vajalikud tööd generaatori ühendamise valmiduse loomiseks

Soojasõlm + üldvalgustus.

Näidisskeem 2-pooluseline 1-f generaatori ühendus



- Soojasõlme ja üldvalgustuse grupid koondada ühte eraldiseisvasse jaotuskeskusesse. Jaotuskeskuste arv sõltub hoone toiteskeemist.
- Jaotuskeskusesse tuleb paigaldada vastav ümberlülit. Lülit peab võimaldama ümber lülitada nii faasijuhi kui neutraali, seega peab ümberlülit olema kas 2 või 4-pooluseline. **NB! Vältida tuleb abikontaktiga lüliteid, abikontakt ei ole võrdväärne põhikontaktiga.**
- Jaotuskeskuse skeem tuleb koostada selliselt, et jaotuskeskuse toide oleks võrgu- ja generaatoriühenduse vahel ümberlülitatav.

- **Kõik väljuvad liinid tuleb varustada vastava liinikaitselülitiga.**
- Arvestada tuleb ka ümberlülitatavale toitele üle viidavate gruppide puhul täiendava kaablivajadusega.
- Generaatori ühenduspunkt näha ette hoone välisküljele, generaatorit ei tohi kasutada siseruumides. Üks võimalus on ehitada välja statsionaarne liin koos statsionaarse seinapistikuga, teine võimalus on piirduda sobiva pikkuse ja ristlõikega ühendus(kummi)kaabliga.
- Generaatori säilivuse huvides on mõistlik ehitada ka lukustatav turvapuur või leida mingi muu võimalus varguse vältimiseks.

Koostas:

Urmas Haavandi

Linnavarade osakond, tehnosüsteemide haldur