

TARTU LINNAVALITSUS

LÜHIÜLEVAADE

TARTU 2001

TARTU 2002

SISUKORD

EESSÕNA	2
ASEND JA KESKKOND	3
MAAKASUTUS	12
LINNAEHITUSLIKUD TOIMINGUD	16
RAHVASTIK	17
ETTEVÕTLUS	23
TÖÖTURG	28
HARIDUS	30
TERVISHOID	38
HOOLEKANNE	42
KULTUUR	45
TURVALISUS	47
EELARVE	49
TARTU LINNA JUHTIMINE	54
LISAD	56
1. Rahvaloenduse andmed	
2. Tartu Linnavalitsuse tellimisel valminud uurimistööd 2001. aastal	
3. Tartu linna 2000. ja 2001. aasta arengutaseme näitajad	

EESSÕNA

Hea statistikaraamatu kasutaja,

Teieni toodud Tartut iseloomustavate arvandmete taga on inimesed ja sündmused linnas. Eluvaldkondade kaupa esitatud statistika abil saate hinnata aastat 2001 ja kõrvutada seda varasematega, sest analoogses vormis on koostatud teabekogumikke alates 1998. aastast. Koos valminud ja tulevaste aastaülevaadetega on see üks osa linna ajalugu talletavast tööst, mille sisuga tutvudes saate võrrelda Tartut teiste Euroopa linnadega. Seejuures on olulised järgnevates ülevaadetes lisanduvad Ålborgi Harta vaimus kogutavad nii füüsilise säästvuse kui sotsiaalse heaolu näitajad.

Raamatusse koondatud andmed pärinevad suurelt osalt Tartu Linnavalitsuse osakondadest, koostööd tehti samuti Tartu Politseiprefektuuri, Tartumaa Keskkonnateenistuse ja Pääste-teenistusega.

Töörühmas osalenud Malle Blumenau, Katriin Fisch, Sirje Kree, Tiina Kruise, Tiina Ligi, Tiina Margus, Viivi Maremäe, Raivo Mändmaa, Karin Pihl, Riho Sulp, Elvi Tani ja materjalid trükiks ette valmistanud Krista Vahter loodavad, et koostatu on igapäevane töövahend linna-ametnikele ning kasulik teabeallikas kõigile linnaelu uurijatele ja Tartu vastu huvi tundvatele inimestele.

Vaadates võrdlustabeleid varasemate aastatega, teeb muuhulgas rõõmu, et

- rahvastiku arv näitab kasvutendentsi;
- üha enam maatükke saab peremehe;
- inimeste sissetulekud on kasvanud – heal elujärjel inimesed heas linnas. Eks see ole linnavõimu tegevuse üks eesmärk, mis otseselt kajastub ka linna tulubaasis;
- paranenud on Emajõe seisund;
- parima ehitise konkursil on jätkuvalt häid uusi hooneid – sellest aastast väärib kindlasti märkimist tervise- ja veekeskus, sadamateater ning uued kaubandus- ja teeninduskompleksid.

Täna tegijaid ja soovin edu analüüsijatele!



Anto Ili
Abilinnapea,
töörühma juht

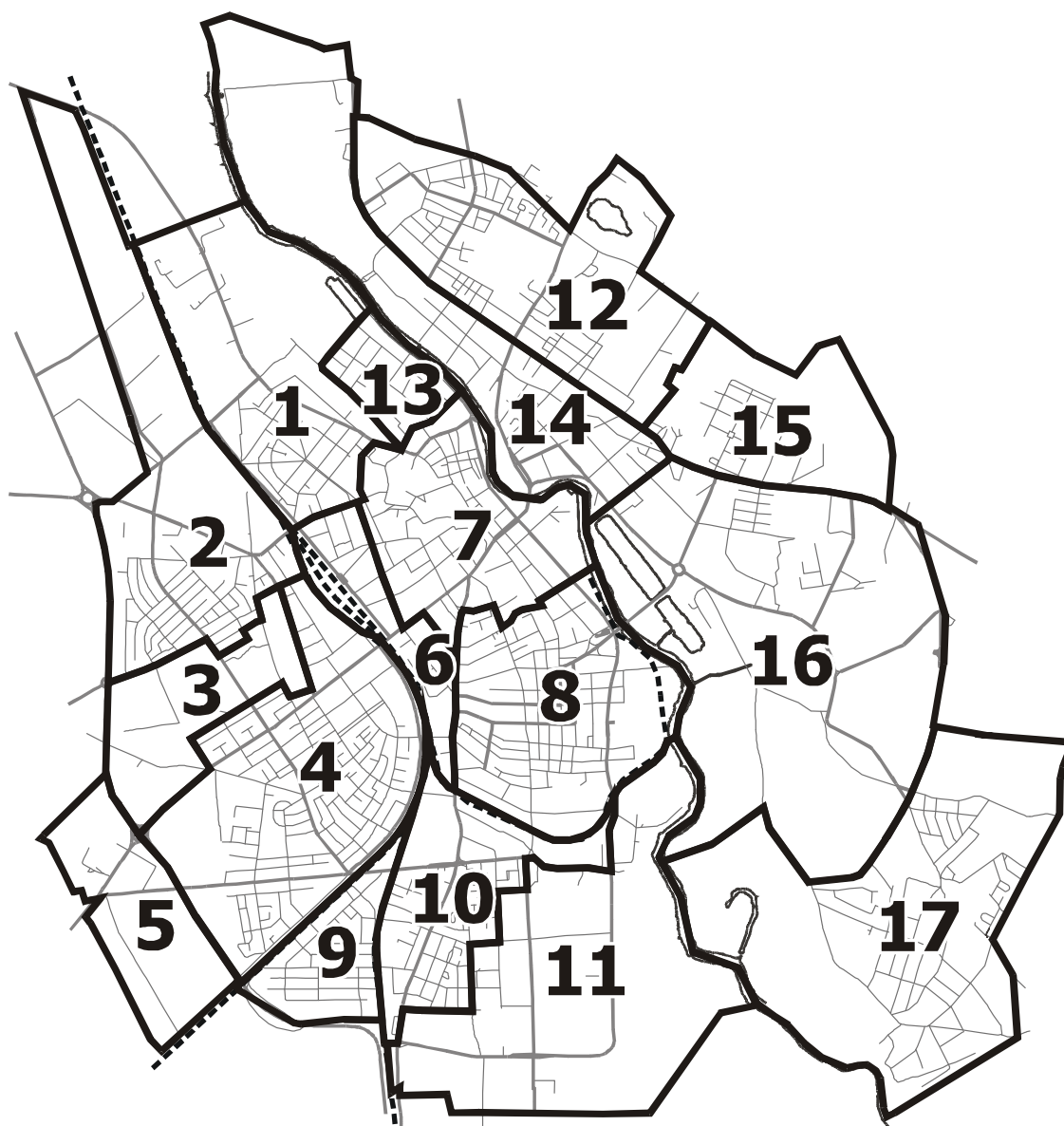
ASEND JA KESKKOND

Asend

Tartu linn asub Suur-Emajõe keskjooksul 38,8 km² suurusel maa-alal. Raekoja platsil asuva Tartu linna teede nullpunkti tähise keskpunkti geodeetilised koordinaadid WGS84 süsteemis on 58° 22' 48,52682" põhjalaiust ja 26° 43' 20,87703" idapikkust, geodeetiline kõrgus on 57,236 m (Möödistaja: Eesti Põllumajandusülikooli Maamööduinstituut). Jõgi jaotab linna suuremaks parem- (u²/₃ linnast) ja väiksemaks vasakkaldaosaks (Ülejõeeks). Tartul on ühine piir nelja vallaga: põhjas Tartu, idas Luunja, lõunas Ülenurme ja läänes Tähtvere vallaga. Tartus on 17 linnaosa: 12 Emajõe paremal kaldal (Supilinn, Tähtvere, Veeriku, Maarjamõisa, Tammelinn, Ränilinn, Vaksali, Kesklinn, Karlova, Variku, Ropka, Ropka tööstusrajoon) ja 5 vasakul kaldal (Raadi-Kruusamäe, Ülejõe, Jaamamõisa, Annelinn, Ihaste). Plaanil märgitud linnaosad on piiritletud järgmiselt:

- | | | |
|----|--------------------------|---|
| 1 | Tähtvere | Näituse tn - Tartu-Tallinna raudtee - linna piir - Emajõgi - Kauna tn - Tähtvere tn - Jakobi tn - Veski tn |
| 2 | Veeriku | linna piir - Tartu-Tallinna raudtee - Tervishoiu tn - N. Lunini tn - Ülase tn - Tulbi tn -Kullerkupu tn - Ravila tn - Viljandi mnt |
| 3 | Maarjamõisa | Linna piir - Viljandi mnt - Ravila tn - Kullerkupu tn - Tulbi tn -Ülase tn - N. Lunini tn - Tervishoiu tn - L. Puusepa tn - Ümera tn - N. Lunini tn - Nooruse tn - Sanatooriumi tn - Riia tn - Ringtee tn |
| 4 | Tammelinn | Ringtee tn - Riia tn - Sanatooriumi tn - Nooruse tn - N. Lunini tn -Ümera tn - L. Puusepa tn - Tervishoiu tn - Tartu-Valga raudtee |
| 5 | Ränilinn | Linna piir - Ringtee tn - Tartu-Valga raudtee |
| 6 | Vaksali | Näituse tn - Kastani tn - Riia tn - Filosoofi tn - Võru tn - sadama raudtee - Tartu-Valga raudtee |
| 7 | Kesklinn | Veski tn - Jakobi tn - Kroonuaia tn - Emajõgi - Aida tn - Kalevi tn - Pargi tn - Tähe tn - Väike-Tähe tn - Võru tn - Filosoofi tn - Riia tn - Kastani tn - Näituse tn |
| 8 | Karlova | Võru tn -Väike-Tähe tn -Tähe tn - Pargi tn - Kalevi tn - Aida tn - Emajõgi - sadama raudtee |
| 9 | Variku | Tartu-Valga raudtee - Tartu-Petseri raudtee - linna piir |
| 10 | Ropka | Tartu-Petseri raudtee - sadama raudtee - Turu tn - Ropka tee - Aardla tn - Tähe tn - Sirbi tn - Vasara tn - Sepa tn - Jalaka tn -Sepikoja tn - Võru tn |
| 11 | Ropka töös-
tusrajoon | Linna piir - Võru tn - Sepikoja tn - Jalaka tn - Sepa tn - Vasara tn - Sirbi tn - Tähe tn - Aardla tn - Ropka tee - Turu tn - sadama raudtee - Emajõgi |
| 12 | Raadi-
Kruusamäe | Puiestee tn - linna piir - Narva mnt - linna piir - Jaamamõisa tn |
| 13 | Supilinn | Tähtvere tn - Kauna tn - Emajõgi - Kroonuaia tn |
| 14 | Ülejõe | Emajõgi - linna piir - Aruküla tee - Puiestee tn - Paju tn |
| 15 | Jaamamõisa | Linna piir - Jaama tn - Puiestee tn - Jaamamõisa tn |
| 16 | Annelinn | Paju tn - Jaama tn - linna piir - Nõlvaku tn pikendus - Ihaste tee - Emajõgi |
| 17 | Ihaste | Ihaste tee - Nõlvaku tn pikendus - linna piir - Emajõgi |

Linnaosad

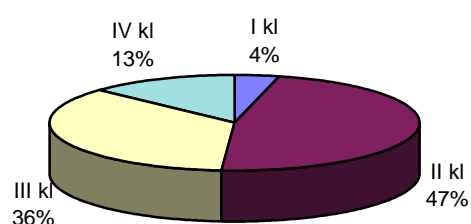


1. Tähtvere	250 ha	10. Ropka	146 ha
2. Veeriku	281 ha	11. Ropka tööstusrajoon	354 ha
3. Maarjamõisa	113 ha	12. Raadi Kruusamäe	283 ha
4. Tammelinn	311 ha	13. Supilinn	48 ha
5. Ränilinn	120 ha	14. Ülejõe	302 ha
6. Vaksali	76 ha	15. Jaamamõisa	149 ha
7. Kesklinn	180 ha	16. Annelinn	536 ha
8. Karlova	230 ha	17. Ihaste	424 ha
9. Variku	77 ha		

Haljastus

Tartus on aastaringse hoolduse all 157,9 hektarit parke ja haljasalasiid ning 56,1 hektarit metsi. Haljastud on jagatud nelja hooldusklassi. Igale klassile on vastavalt hoolduse intensiivsusele kehtestatud kindlad nõuded (I klass on kõige intensiivsema hooldusega). Haljasaladel, mida hooldab Tartu linn, oli kokku 760 m² suvelillepeenraid ja lillekaste.

Haljastute jagunemine hooldusintensiivsuse järgi (Allikas: Tartu Linnavalitsuse linnamajandusosakond)



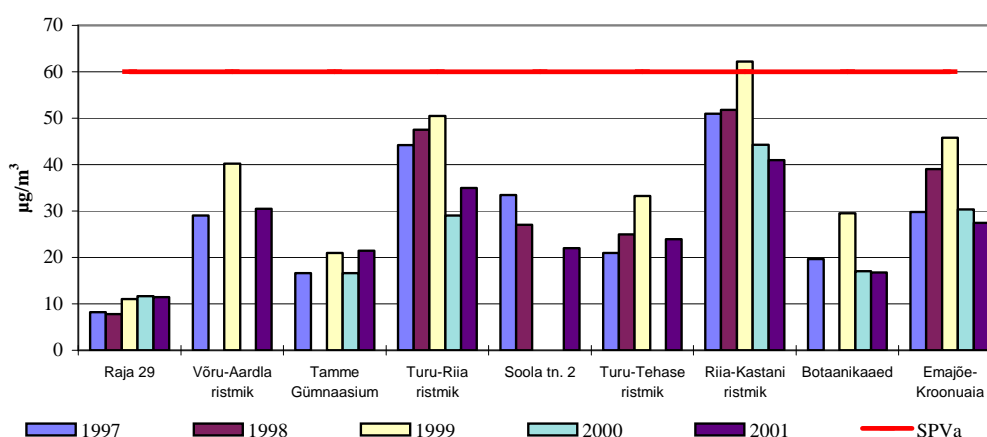
2001. aastal rajati Toomemäe parki laste mänguväljak. Alustati Ropka pargi rekonstrueerimist ja looduse õpperaja ehitamist Luunja metsa.

Õhk

Tartu linna õhukvaliteedi hindamiseks on OÜ Tartu Keskkonnauuringud mõõtnud alates 1996. aastast vastavalt lepingule Tartu Linnavalitsuse linnamajandusosakonnaga linna erinevates piirkondades difusioonitorudega lämmastikdioksiidi kontsentratsioone. Uuringud näitasid, et Tartu enamsaastatud kohad on suurema liiklusintensiivsusega tänavalõigud: Turu-Riia ristmik ja Riia tänava lõik Turu ning Raudtee tänava vahel.

Difusioonitorudega mõõdetud NO₂ kontsentratsioonid Tartu linna välisõhus aastatel 1997-2001

(Allikas: OÜ Tartu Keskkonnauuringud)



SPVa on NO₂ kalendriaasta keskmine välisõhu saastetaseme piirväärtus Eestis (keskkonnaministri 25. jaanuari 1999. aasta määrus nr 5 "Välisõhu saastetaseme piirväärtuste kehtestamine").

19. juulist 16. augustini 2001. aastal mõõtis Eesti Keskkonnauuringute Keskus liikuva mõõtelaboriga MOBAIR Tartus atmosfääriõhu kvaliteeti samades kohtades, kus eelmisel aastal. Mõõtmiskohad valiti nii, et oleks esindatud erineva liiklustiheduse ja saastekoormusega kohad (Riia mägi, Tähtvere, Anne linnaosad ja Kesklinn). Igas kohas mõõdeti ühe nädala jooksul. Mõõdetavad saasteained olid väveldioksiid (SO₂), lämmastikoksiidid (NO_x), lämmastikdioksiid (NO₂), süsinikoksiid (CO), osoon (O₃), summaarsed süsivesinikud (THC) ja peentolm (PM10). Lisaks määrati tuule suund ja kiirus ning õhuniiskus ja temperatuur. Mõõdeti pidevalt, tulemused salvestati arvuti andmebaasi.

Võrreldes erinevate mõõtmiskohtade saasteainete perioodi keskmisi väärtusi, võib teha järgmised järeldused:

- saasteainete tunnikeskised kontsentratsioonid jäävad kõik alla lubatud piirväärtusi;
- saasteainete suuremad kontsentratsioonid mõõdeti tiheda liiklusega Riia mäe mõõtekohas;
- osooni maksimaalne 24 tunni keskmine kontsentratsioon ületab välisõhu saastetaseme piirväärtust nii Anne, Jaani kui ka Vikerkaare tänaval (saasteainete 24 tunni keskmised kontsentratsioonid on toodud järgnevas tabelis). Võrreldes 2000. aasta sügis-talviste mõõtmistega, on maksimaalsed osooni kontsentratsioonid kuni 50% võrra kõrgemad. Kahe aasta mõõtmistulemuste võrdlus on toodud järgnevatel graafikutel.

Saasteainete päevakeskmised kontsentratsioonid Tartus
(Allikas: OÜ Eesti Keskkonnauuringute Keskus)

Mõõte- koht	Kuupäev	SO ₂	NO	NO ₂	NO _x	O ₃	CO	tolm	NMHC	Niiskus	Temp
		µg/m ³	µg/m ³	µg/m ³	µg/m ³	µg/m ³	mg/m ³	µg/m ³	mgC/m ³	%	°C
JAANI 4	Norm (SPV₂₄)	125				65	3	75	2		
	20.07.02	1,1	2,8	13,0	17,2	59,2	0,2	26,0	0,04	68	22,1
	21.07.02	1,1	1,1	9,6	11,4	67,3	0,2	28,7	0,04	70	25,5
	22.07.02	0,8	1,0	8,0	9,5	67,6	0,2	17,9	0,04	79	22,2
	23.07.02	1,1	1,9	12,3	15,3	65,3	0,3	21,9	0,07	67	22,2
	24.07.02	1,3	1,6	10,2	12,7	64,2	0,2	31,4	0,05	69	23,4
	25.07.02	0,8	0,8	7,7	8,9	73,9	0,2	23,9	0,05	73	23,9
	26.07.02	0,9	0,5	11,0	11,8	71,9	0,2	33,2	0,06	73	24,6
	27.07.02	2,4	0,4	12,2	12,9	72,4	0,3	44,9	0,07	78	23,7
	Keskmine	1,2	1,3	10,5	12,5	67,7	0,2	28,5	0,05	72	23,5
Maksimum	2,4	2,8	13,0	17,2	73,9	0,3	44,9	0,07	79	25,5	
% normist	1,9%				113,7%	10,0%	59,9%	3,5%			
ANNE 48	28.07.02	1,8	0,1	6,0	6,2	66,2	0,2	29,9	0,04	62	22,8
	29.07.02	1,6	1,6	9,8	12,3	49,5	0,2	55,3	0,05	62	22,0
	30.07.02	1,9	6,4	15,2	24,9	77,1	0,2	70,9	0,05	67	22,3
	31.07.02	1,0	2,9	9,3	13,8	57,2	0,2	37,7	0,07	72	18,8
	01.08.02	0,9	1,6	8,7	11,1	51,9	0,2	21,6	0,05	65	18,1
	02.08.02	0,8	1,6	6,4	8,9	59,6	0,2	25,4	0,04	67	16,2
	Keskmine	1,3	2,4	9,2	12,9	60,3	0,2	40,1	0,05	66	20,0
	Maksimum	1,9	6,4	15,2	24,9	77,1	0,2	70,9	0,07	72	22,8
	% normist	1,5%				118,6%	6,7%	94,5%	3,5%		
VIKERKAARE 40	03.08.02	0,7	3,6	9,3	14,8	46,1	0,2	28,1	0,04	70	14,5
	04.08.02	0,9	2,0	8,8	11,9	48,7	0,2	23,5	0,04	79	16,5
	05.08.02	0,7	0,8	5,8	7,1	70,1	0,2	22,9	0,03	77	20,7
	06.08.02	0,5	1,3	6,2	8,2	68,8	0,2	16,3	0,03	88	16,2
	07.08.02	0,7	1,3	8,5	10,5	61,6	0,2	18,7	0,04	73	17,8
	08.08.02	1,0	4,3	15,2	21,7	52,4	0,3	39,3	0,08	79	19,1
	09.08.02	0,9	1,7	11,4	14,0	54,5	0,2	23,8	0,05	76	20,0
	10.08.02	0,9	2,5	12,7	16,5	60,1	0,2	21,6	0,05	80	18,7
	Keskmine	0,8	2,2	9,7	13,1	57,8	0,2	24,3	0,05	78	17,9
	Maksimum	1,0	4,3	15,2	21,7	70,1	0,3	39,3	0,08	88	20,7
% normist	0,8%				107,8%	10,0%	52,4%	4,0%			
RIA 12	11.08.02	0,9	3,7	13,0	18,6	54,3	0,2	15,3	0,04	78	18,2
	12.08.02	0,8	3,3	11,1	16,2	47,2	0,2	14,8	0,04	82	15,5
	13.08.02	0,8	7,8	13,8	25,7	42,1	0,3	12,0	0,07	93	15,4
	14.08.02	1,2	8,0	17,2	29,4	45,5	0,3	14,9	0,05	76	18,3
	15.08.02	1,4	9,3	19,1	33,4	45,4	0,3	18,6	0,05	74	21,2
	16.08.02	1,1	8,2	15,3	27,9	54,4	0,3	23,4	0,05	79	20,8
	Keskmine	1,0	6,7	14,9	25,2	48,2	0,3	16,5	0,05	80	18,2
	Maksimum	1,4	9,3	19,1	33,4	54,4	0,3	23,4	0,07	93	21,2
% normist	1,1%				83,7%	10,0%	31,2%	3,5%			

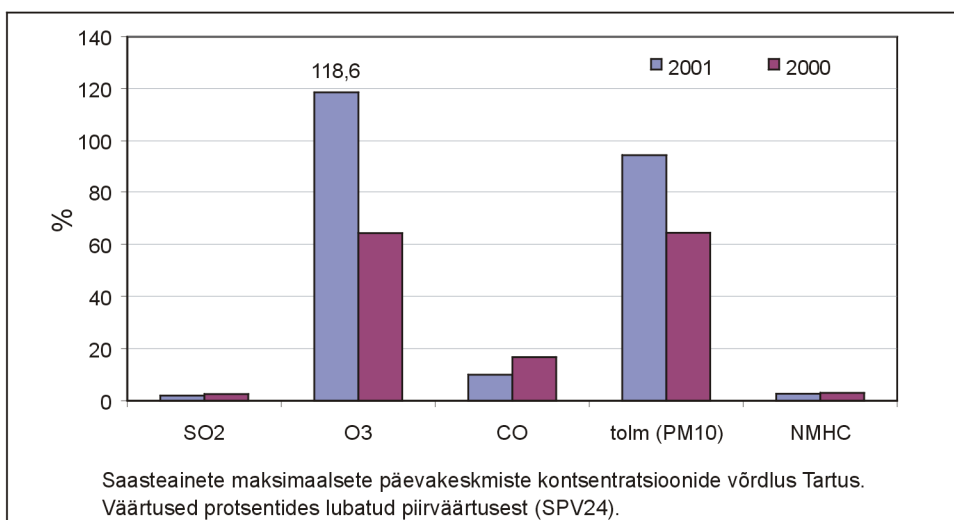
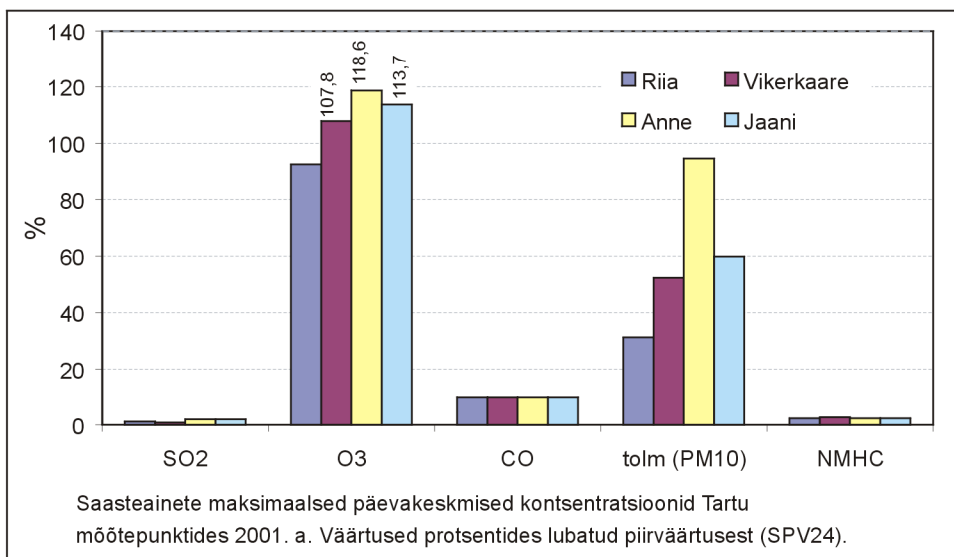
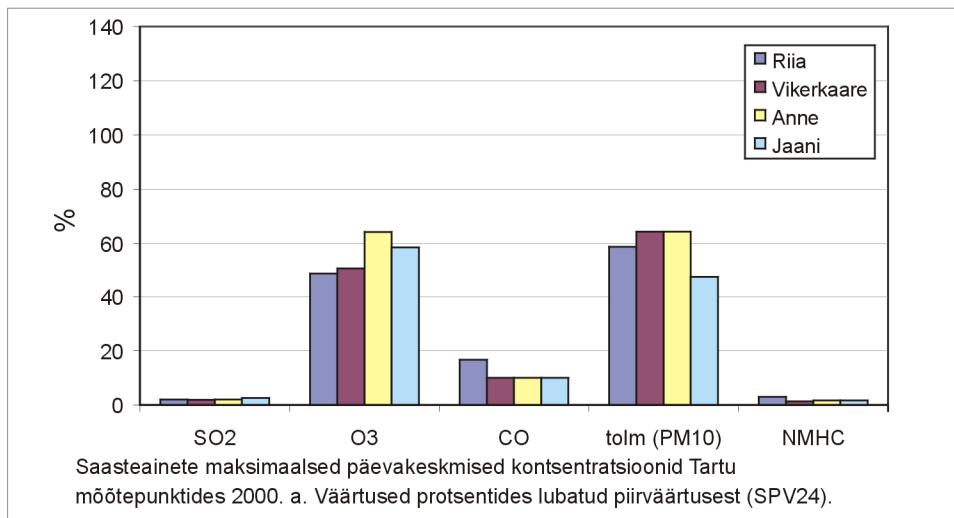
THC - summaarsed süsivesinikud

NMHC -metaani mittesisaldavad süsivesinikud

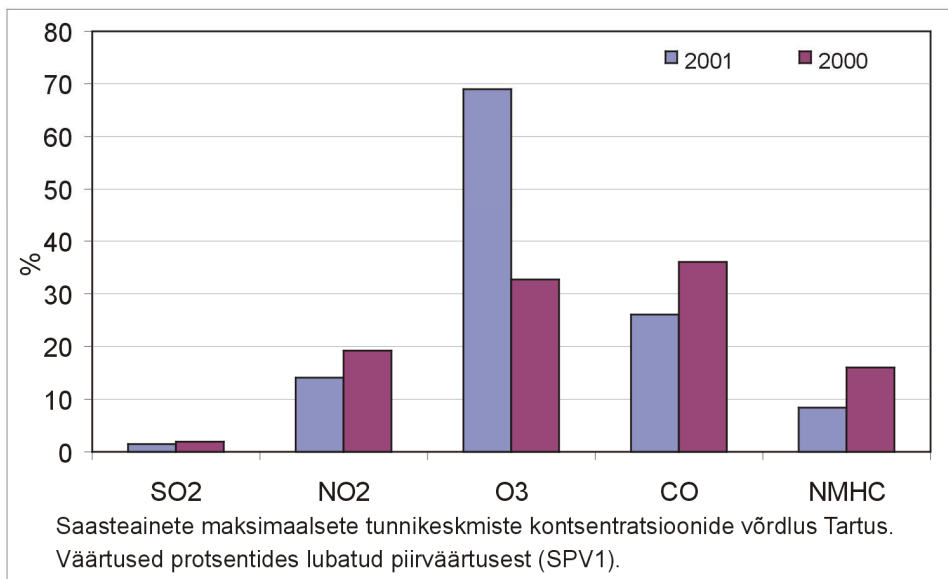
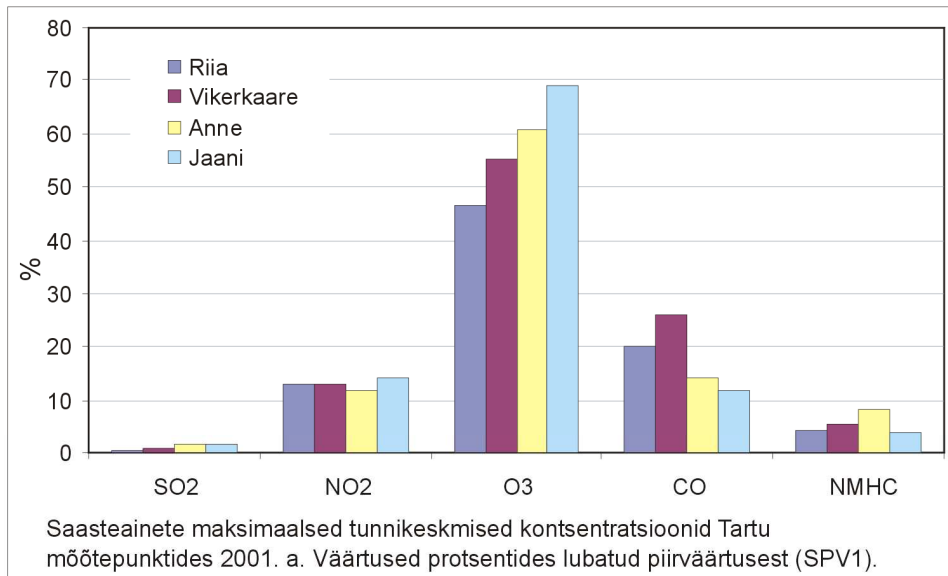
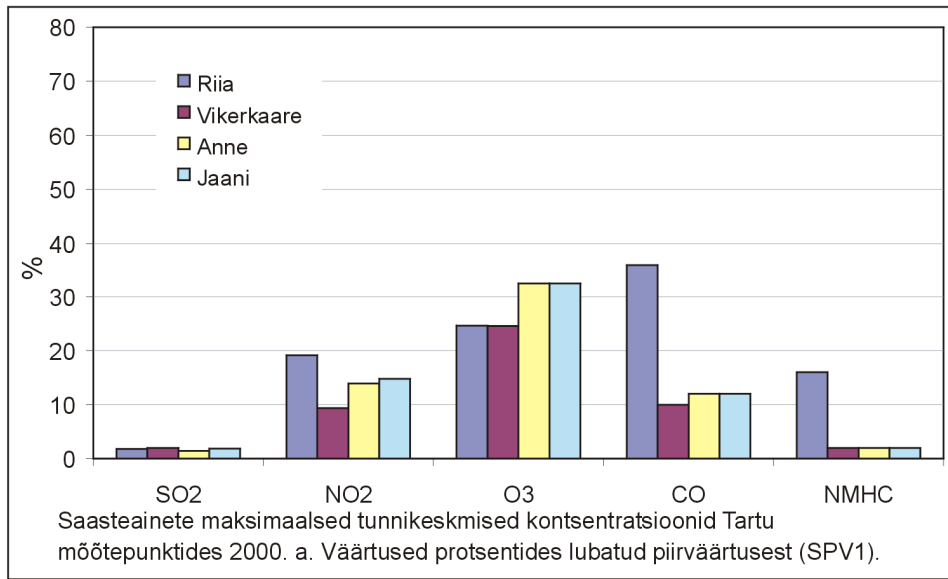
Tolm - tahked osakesed, peened, aerodünaamilise läbimõõduga alla 10 µm

SPV24 - 24 tunni keskmine saastetaseme piirväärtus (keskkonnaministri 25.01.1999 määrus nr 5)

Saasteainete maksimaalsed päevakeskmised kontsentratsioonid ja nende võrdlus 2000. ning 2001. aastal



Saasteainete maksimaalsed tunnikeskmsed kontsentratsioonid ja nende võrdlus 2000. ning 2001. aastal



Jäätmemajandus

Tartu linnas tekkinud olmejäätmed ladestati põhiliselt Tartu linnale kuulavas Aardlapalu prügilas (haldaja AS SAB), kus ladestavad oma jäätmeid ka teised omavalitsused, ja ehitusjäätmed Turu tänava pinnase täiteluhas (haldaja AS TREF).

Aardlapalu prügilasse ladestatud jäätmed

(Allikas: AS SAB)

Ettevõte	1999		2000		2001	
	t	%	t	%	t	%
AS SAB	25 188	55,9	22 095	50,4	21 472	46,7
AS RAGN-SELLS	11 492	25,5	13 696	31,3	16 626	36,2
Ettevõtted ise	7 421	16,5	7 377	16,9	7 190	15,6
Eraisikud ise	926	2,1	597	1,4	694	1,5
Kokku	45 027	100,0	43 765	100,0	45 982	100,0

Taaskasutatavate jäätmete üleandmiseks olid elanikel järgmised võimalused:

1. keskkonnajaamas (Tähe 108) võeti elanikkonnalt vastu suuremõtmelisi jäätmeid, vanapaberit, klaasi ja ohtlikke jäätmeid;
2. Ragn-Sells Eesti AS keskkonnajaamas (Sepa 26) oli võimalik üle anda vanapaberit, klaaspudeleid, plastikpudeleid ja kaltsu;
3. vanaklaasi oli võimalik viia vanaklaasikonteineritesse (30 kogumiskohta);
4. vanapaberit oli võimalik viia vanapaberikonteineritesse (30 kogumiskohta) või AS Sekto Tartu filiaali (Ringtee 18).

Kogumispunktidesse toodud jäätmete kogused

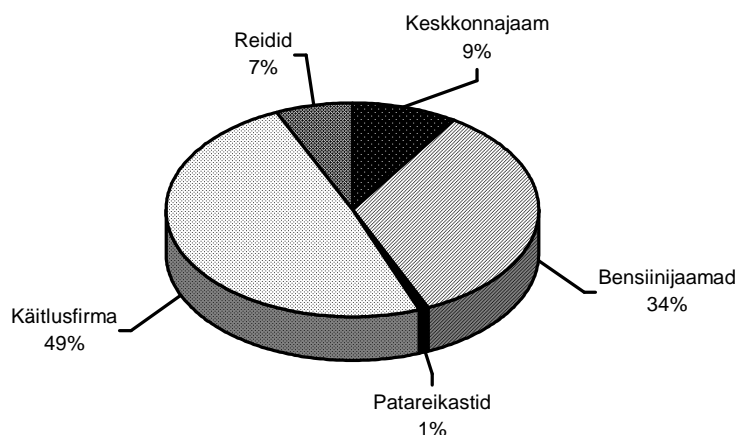
(Allikas: Tartu Linnavalitsuse linnamajanduse osakond)

	1999		2000		2001	
	Kogumis-kohtade arv	Kogus kg	Kogumis-kohtade arv	Kogus kg	Kogumis-kohtade arv	Kogus kg
Klaasikonteinerid	20	29 000	25	78 090	30	54 000
Vanapaberi-konteinerid	20	40 000	9	72 500	30	89 100
Vanaõlide- ja akude konteinerid	6	33 553	6	33 396	9	33 846
Patareikastid	25	385	25	506	25	502

Ohtlikke jäätmeid said elanikud üle anda:

1. keskkonnajaamas (Tähe 108);
2. üheksas bensiinjaamas;
3. patareide kogumiskastidesse (25 tk);
4. ohtlike jäätmete kogumisreidide käigus;
5. ohtlike jäätmete käitlusfirmas AS Epler & Lorenz (Ravila 75).

Tartu linna eraisikutelt ohtlike jäätmete kogumine 2001. aastal
(Allikas: Tartu Linnavalitsuse linnamajanduse osakond)



1999.-2001. aastal eraisikutelt kogutud ohtlike jäätmete kogused liigiti (kg)
(Allikas: AS Epler & Lorenz)

Liik	1999		2000		2001	
	kg	%	kg	%	kg	%
Akud	78 260	86,2	91 511	84,5	80 877	79,1
Õlijäätmed	4 207	4,6	4 560	4,2	3 661	3,6
Värvijäätmed	2 574	2,8	4 273	3,9	10 447	10,2
Õlifiltrid ja saastunud pakend	4 712	5,2	6 216	5,8	4 133	4,0
Päevavalguslambid ja elavhõbe	321	0,4	596	0,6	582	0,6
Vanad patareid	456	0,5	571	0,5	687	0,7
Ravimijäätmed	167	0,2	276	0,3	1 097	1,1
Olmekeemia	130	0,1	175	0,2	727	0,7
Kokku	90 837	100,0	108 200	100,0	102 211	100,0

1999.-2001. aastal Tartu linnast kogutud jäätmete kogused liigiti (t)
(Allikas: Tartu Linnavalitsuse linnamajanduse osakond)

Jäätmeliik	1999	2000	2001
Tartu linna ettevõtete tavajäätmed	46 305	41 282	76 698
sh ehitus- ja lammutusjäätmed (püsijäätmed)	49 578
Tartu linna kodumajapidamiste tavajäätmed	20 615	20 658	14 941
Ohtlikud jäätmed ettevõtetest	220	196	233
Saastunud pinnas ja mahutite setted	215	1 124	1 068
Ohtlikud jäätmed eraisikutelt	91	108	102
Paber	2 231	1 765	2 360
Klaas	115	314	550
Plastiktaara	...	60	71
Metallpurgid	...	28	17
Kompostitavad jäätmed	5 300	6 470	2 334
Olmereovee puhastussetted	...	7 500	10 058
Kokku	75 092	79 505	108 432

Reostused

2001. aastal likvideeriti Tartu linnas õlireostust raudtee territooriumil (aastate jooksul õliga saastunud pinnas asendati puhtaga ning võeti välja maaalused kasutuskõlbmatud mahutid). Tartumaa Päästeteenistuse ja Tartu Linnavalitsuse linnamajanduse osakonna vahel sõlmitud lepingu alusel likvideeriti väiksemaid õliavariisid 18 korral.

Vee kasutamine ja kaitse

Tartu linna ühisveevarustus põhineb põhjaveel. Puurkaevud kuuluvad AS-le Tartu Veevärk. Põhjaveet võetakse linna all lasuvatest kvaternaari, devoni, pärnu-siluri ja kambrium-ordoviitsiumi veekihtidest. Olenevalt kasutatavast veekihist on kaevude sügavus 20 kuni 400 meetrit. Statistilise aruande "Veekasutus 2000" järgi pumpab 93% võetud põhjaveest AS Tartu Veevärk.

Tartu linnas võetud vee kogused

(Allikas: Tartumaa Keskkonnateenistus)

Veekiht	1999		2000		2001	
	tuh m ³ / aastas	tuh m ³ / ööpäevas	tuh m ³ / aastas	tuh m ³ / ööpäevas	tuh m ³ / aastas	tuh m ³ / ööpäevas
Kvaternaar	2457	6,73	1737	4,75	1660	4,55
Devon	323	0,88	243	0,66	258	0,71
Pärnu-silur	3094	8,48	3006	8,21	2887	7,91
Kambrium-ordoviitsium	945	2,59	851	2,33	629	1,72
Kokku	6819	18,68	5837	15,95	5434	14,72

Veekasutus valdkonniti 1999–2001 (tuh m³ aastas)

(Allikas: Tartumaa Keskkonnateenistus)

	1999	2000	2001
Olme	3302	3106	2895
Tööstus	1237	1309	1331
Muu	203	175	205
Kokku	4743	4590	4431

Tänavate kastmiseks võetud pinnavee kogused (tuh m³ aastas)

(Allikas: Tartumaa Keskkonnateenistus)

	1999	2000	2001
Emajõgi	19,1	17,2	5,5

Tartu linna reostuskoormus Emajõe

(Allikas: Tartumaa Keskkonnateenistus)

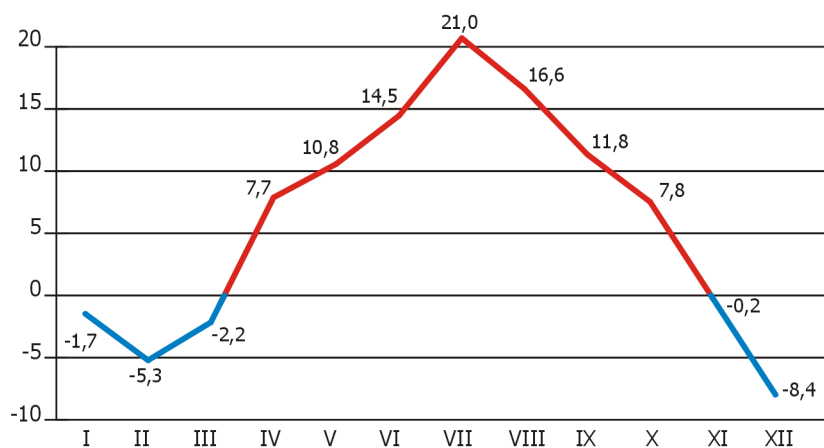
	1999	2000	2001
Heitvee vooluhulk* (tuh m ³)	9081	7172	7579
BHT7 (t)	138	198	190
Heljum (t)	130	143	157
Üldlämmastik (t)	202	156	152
Üldfosfor (t)	21,2	18,0	18,0
Naftasaadused (t)	0,5	0,7	0,15
Sulfaadid (t)	664	552	615

Ilmastik 2001

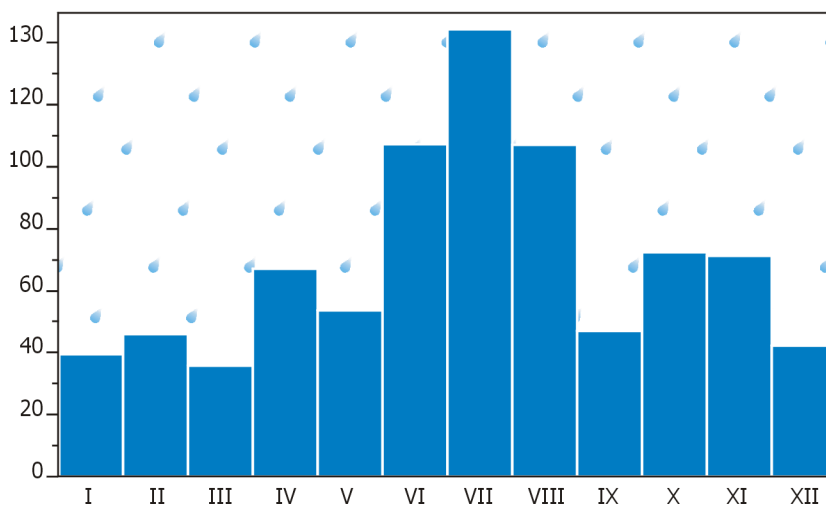
(Allikas: Eesti Meteoroloogia ja Hüdroloogia Instituut)

Kuu	Sade- mete hulk mm	Sade- metega päevade arv	Keskmi- ne õhu- tempe- ratuur °C	Maksi- maalne õhute- peratuur °C	Mini- maalne õhute- peratuur °C	Päikese- paiste kestus tundides	Keskmi- ne rela- tiivne niiskus %
Jaanuar	39,2	17	-1,7	3,9	-10,8	21,5	89
Veebruar	45,7	18	-5,3	4,5	-20,4	41,7	83
Märts	35,2	15	-2,2	9,9	-13,9	156,6	76
Aprill	67,6	16	7,7	23,4	-2,0	134,1	76
Mai	53,5	12	10,8	25,2	-1,5	295,8	64
Juuni	107,4	19	14,5	25,8	0,1	238,8	75
Juuli	134,4	7	21,0	32,7	10,0	358,6	73
August	107,5	14	16,6	29,6	3,3	267,4	79
September	47,6	14	11,8	20,9	-1,7	146,9	81
Oktoober	72,2	18	7,8	15,9	-5,1	49,7	86
November	70,8	15	-0,2	11,1	-11,6	29,6	88
Detsember	42,1	18	-8,4	1,5	-32,2	52,5	89
Kokku	823,2	183				1793,2	

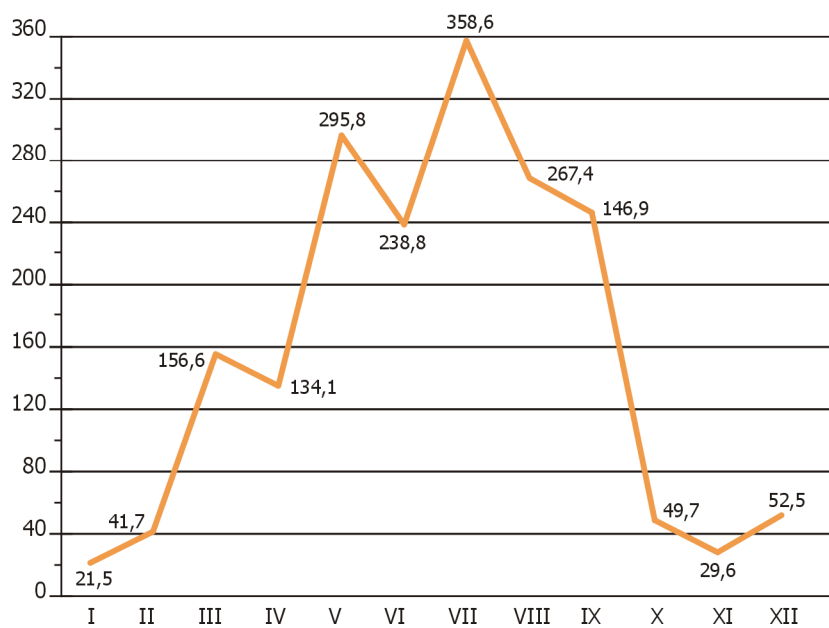
Keskmine õhutemperatuur °C



Sademete hulk mm



Päikesepaiste kestus tundides



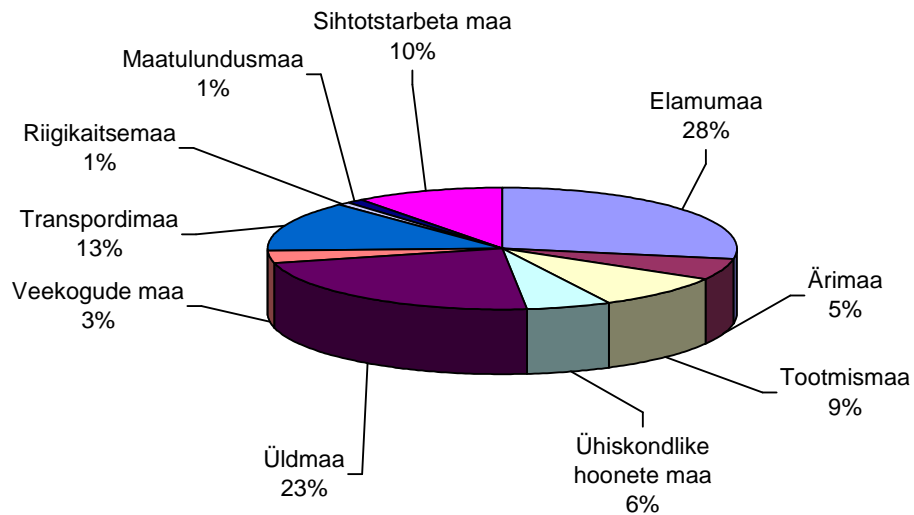
MAAKASUTUS

(Allikas: Tartu Linnavalitsuse linnaplaneerimise ja maakorralduse osakond)
(Andmed seisuga 31.12.2001)

Maabilanss maa sihtotstarbe järgi

Maa sihtotstarve	Pindala ha	Protsent linna üldpindalast
Elamumaa	1078,8	27,8
Ärimaa	210,3	5,4
Tootmismaa	354,6	9,1
Ühiskondlike hoonete maa	230,9	6,0
Üldmaa	885,9	22,8
Veekogude maa	131,9	3,4
Transpordimaa	516,1	13,3
Riigikaitsemaa	29,2	0,8
Maatulundusmaa	48,4	1,2
Sihtotstarbeta maa	393,9	10,2
Kokku	3880,0	100,0

Maabilanss maa sihtotstarbe järgi

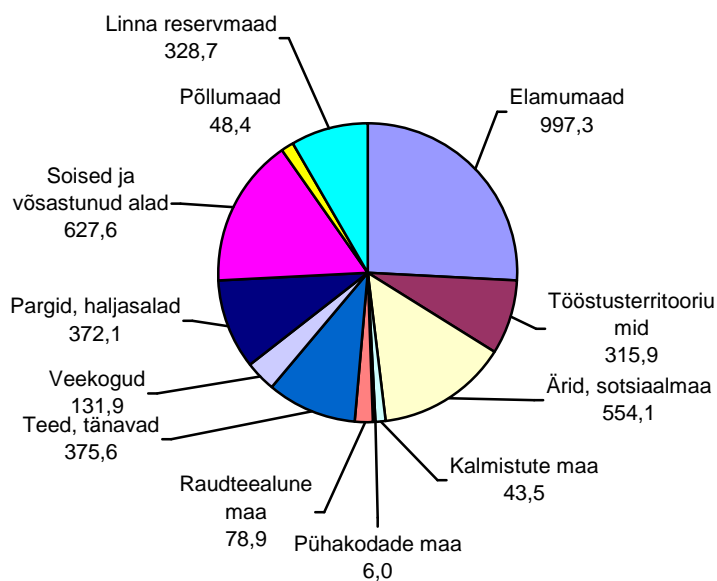


Maabilanss maa kasutuse järgi

Maa kasutus	Pindala ha	Protsent linna üldpindalast
Elamukrundid	997,3	25,7
Tööstusterritooriumid	315,9	8,1
Muud asutuste krundid*	554,1	14,3
Kalmistute maa	43,5	1,1
Pühakodade maa	6,0	0,2
Raudteealune maa	78,9	2,0
Teede-, tänavatealune maa	375,6	9,7
Veekogud	131,9	3,4
Pargid, haljasalad	372,1	9,6
Soised ja võsastunud alad	627,6	16,2
Põllumaad	48,4	1,2
Linna reservmaad	328,7	8,5
Kokku	3880,0	100,0

* Äri- ja büroohoonete, lasteaedade, koolide, haiglate krundid

Linna maakasutus (ha)



Maabilanss maa omandivormi järgi

Maa omandivorm	Pindala ha	Protsent linna üldpindalast
Eramaad (kinnistatud)	1594,2	41,1
Munitsipaalmaad	355,5	9,2
Riigimaad	99,9	2,5
Omandisse vormistamata senine maakasutus	1830,4	47,2
Kokku	3880,0	100,0

ERALDI FAIL:

Lk 18 maabilanss.doc

Maksustatud krundid

Krundi liik	Kruntide arv	Pindala ha	Aastamaks* kroonides	Protsent linna üldpindalast
Individaalkrundid	6 982	644,4	3 507 295	16,6
Korrus- ja ridaelamud	1 952	346,5	3 616 693	8,9
Garaažid	1 047	24,4	159 383	0,6
Asutuste krundid	1 290	997,9	7 205 760	25,7
Pargid	5	21,2	16 530	0,5
Haljasalad	32	65,9	44 589	1,7
Võsastunud alad	32	139,2	130 400	3,6
Põllumaad	7	29,7	3 161	0,8
Kokku	11 347	2 269,2	14 683 811	58,5

* Aastamaks 2001. aastal oli 1,25% maa maksustamishinnast, toodud ilma maksusoodustusega.

Maksustatud krundid linnaosade kaupa

Linnaosa	Kruntide arv	Pindala ha	Aastamaks* kroonides
Annelinn	761	146,3	1 687 715
Ihaste	1220	227,4	426 051
Jaamamõisa	102	55,2	231 276
Kesklinn	720	106,2	2 459 073
Karlova	1133	164,4	1 362 709
Maarjamõisa	179	93,3	381 416
Ropka	840	92,6	520 856
Raadi-Kruusamäe	865	181,0	700 538
Ropka tööstusrajoon	184	221,3	1 208 488
Ränilinn	101	90,4	434 166
Supilinn	275	31,3	118 108
Tammelinn	2024	221,9	1 570 874
Tähtvere	555	123,8	862 063
Vaksali	325	123,4	515 662
Variku	465	47,0	166 800
Veeriku	764	175,8	1 062 958
Ülejõe	834	167,9	975 058
Kokku	11 347	2269,2	14 683 811

* Aastamaks 2001. aastal oli 1,25% maa maksustamishinnast, toodud ilma maksusoodustusega.

Maaomandi tekkimine maakorralduslike toimingute kaupa

Maakorralduslik toiming	Kruntide arv	Pindala ha
Maa tagastamine	1296	441,9
Maa ostueesõigusega erastamine	7907	1035,3
Korteriomandi seadmine	869	171,7
Maa munitsipaalomandisse andmine	234	378,1
Nõusoleku andmine maa riigi omandisse jätmiseks	210	246,0
Nõusoleku andmine riigimaa enampakkumisega erastamiseks	86	17,1
Nõustumine hoonestusõiguse seadmisega riigimaale	182	9,0
Kokku	10 784	2299,1

LINNAEHITUSLIKUD TOIMINGUD

Planeerimise, projekteerimise ja ehitamise korraldamine

(Allikas: Tartu Linnavalitsuse linnaplaneerimise ja maakorralduse ning arhitektuuri ja ehituse osakond)

	1999	2000	2001
Algatatud detailplaneeringuid*	53	46	37
Kehtestatud detailplaneeringuid	32	29	34
Väljastatud projekteerimistingimusi	357	370	367
Väljastatud ehituslubasid:			
sh elamute rekonstrueerimiseks ja juurdeehituseks	94	98	135
muude ehitiste rekonstrueerimiseks ja ümberehituseks	80	126	70
uute eramute ehitamiseks	28	16	30
muude uute hoonete ehitamiseks	28	33	35
Väljastatud lammutuslubasid	18	8	12
Ekspluatatsiooni antud uusi kortereid (eluruume)	91	59	98
neis üldpinda m ²	14 524	10 987	13 919
Ekspluatatsiooni antud uusi tootmis-, äri- ja muid objekte	14	14	22

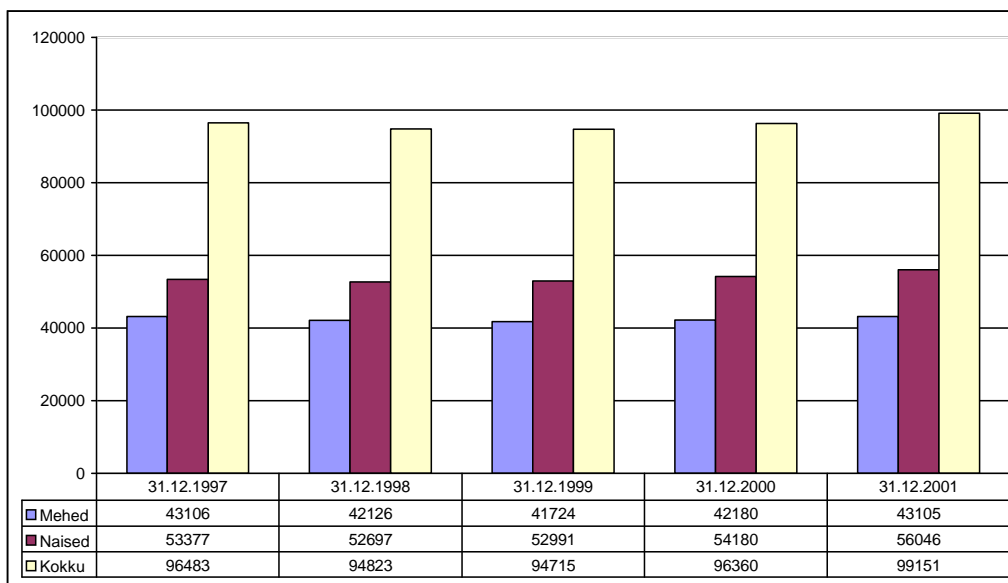
* Linnavalitsuse poolt kinnitatud detailplaneeringute lähteülesanded.

RAHVASTIK

(Andmed seisuga 31.12.2001)

Elanike arv 1997-2001¹

(Allikas: Tartu Linnavalitsuse ettevõtluse osakonna elanike registriteenistus)



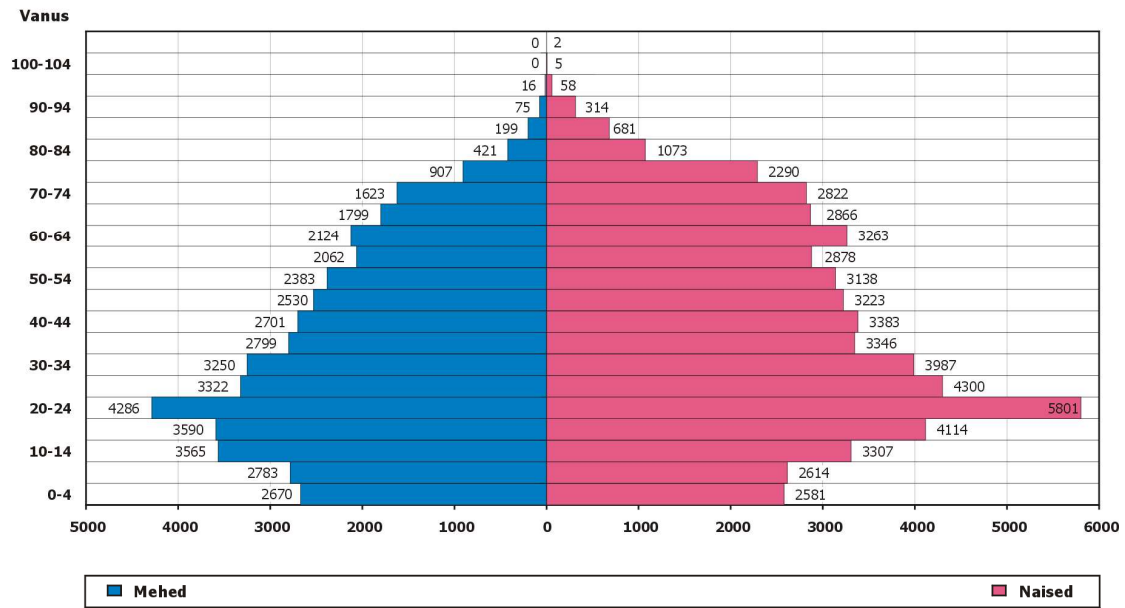
Rahvastiku soolis-vanuseline koosseis

(Allikas: Tartu Linnavalitsuse ettevõtluse osakonna elanike registriteenistus)

Vanusegrupp	Mehed	Naised	Kokku
0-4	2670	2581	5251
5-9	2783	2614	5397
10-14	3565	3307	6872
15-19	3590	4114	7704
20-24	4286	5801	10087
25-29	3322	4300	7622
30-34	3250	3987	7237
35-39	2799	3346	6145
40-44	2701	3383	6084
45-49	2530	3223	5753
50-54	2383	3138	5521
55-59	2062	2878	4940
60-64	2124	3263	5387
65-69	1799	2866	4665
70-74	1623	2822	4445
75-79	907	2290	3197
80-84	421	1073	1494
85-89	199	681	880
90-94	75	314	389
95-99	16	58	74
100-104	-	5	5
105-109	-	2	2
Kokku	43 105	56 046	99 151

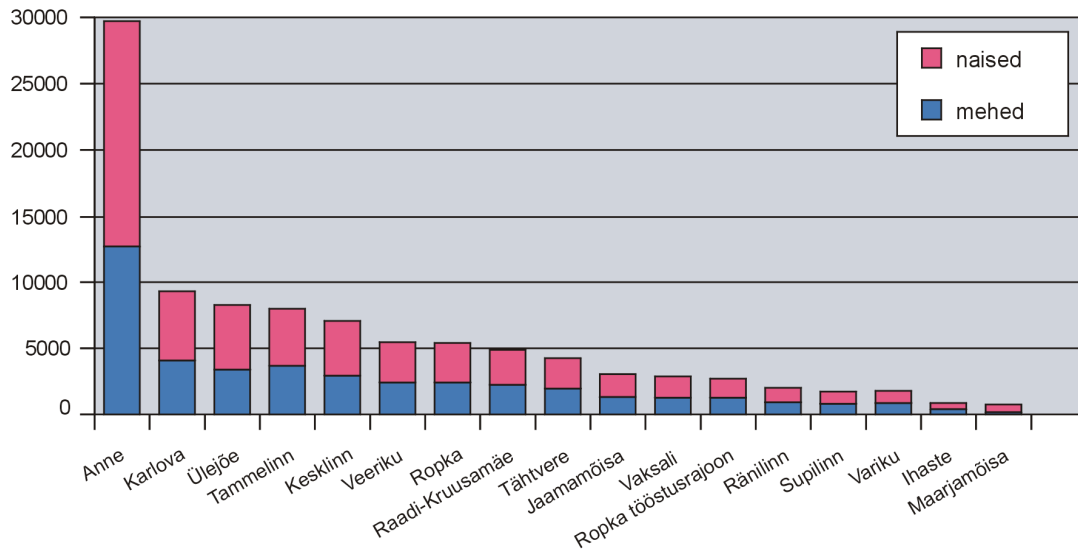
¹ Rahvaloenduse andmed on toodud lisa 1.

Tartu rahvastikupüramiid



Tartu linnaosade elanikkond

(Allikas: Tartu Linnavalitsuse ettevõtluse osakonna elanike registriteenistus)

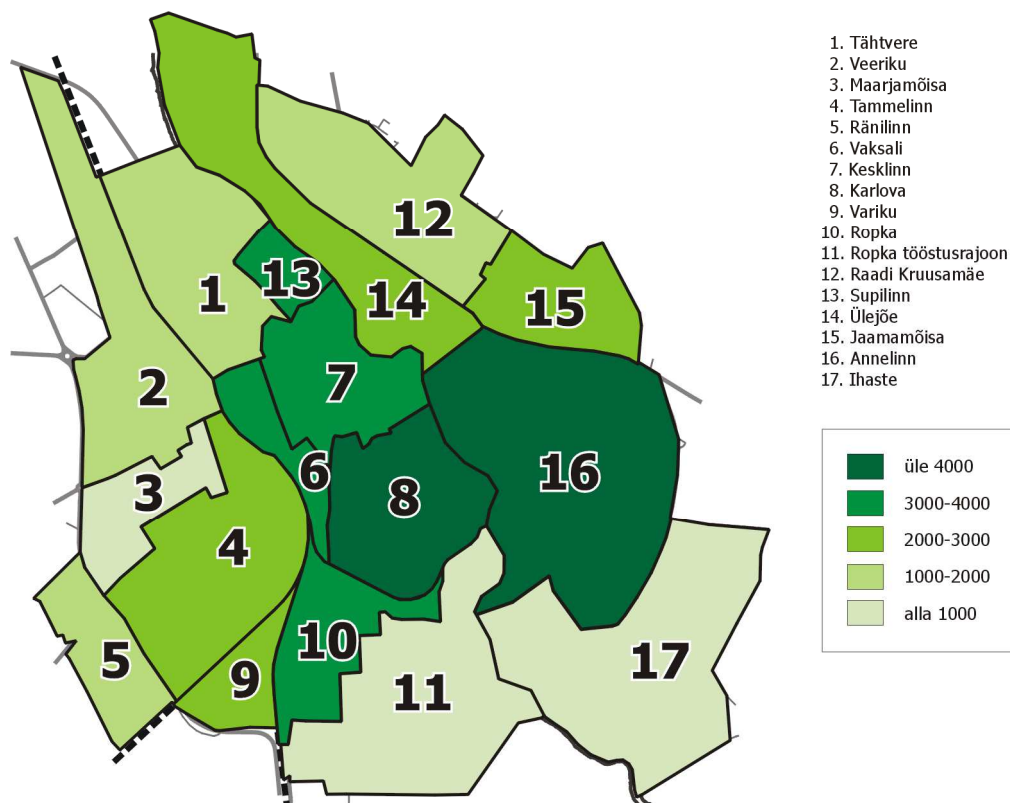


Asustustihedus linnaositi (in/km²)

(Allikas: Tartu Linnavalitsuse ettevõtluse osakonna elanike registriteenistus)

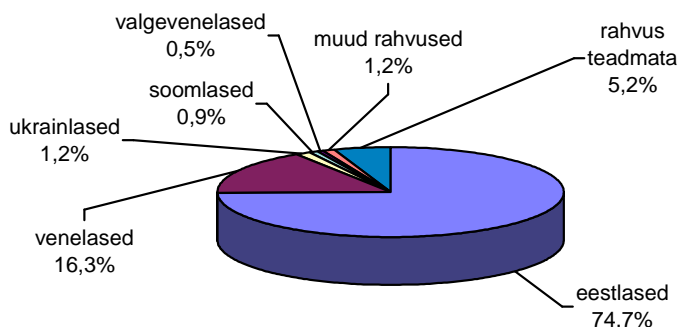
Linnaosa	Mehed	Naised	Kokku	Osatähtsus %	Pindala km ²	Asustustihedus in/km ²
Annelinn	12 658	17 062	29 720	29,97	5,36	5545
Karlova	4 081	5 221	9 302	9,38	2,30	4044
Ülejõe	3 366	4 895	8 261	8,33	3,02	2735
Tammelinn	3 663	4 322	7 985	8,05	3,11	2568
Kesklinn	2 910	4 126	7 036	7,10	1,80	3909
Veeriku	2 409	3 052	5 461	5,51	2,81	1943
Ropka	2 397	2 991	5 388	5,43	1,46	3690
Raadi-Kruusamäe	2 209	2 669	4 878	4,92	2,83	1724
Tähtvere	1 924	2 335	4 259	4,30	2,50	1704
Jaamamõisa	1 324	1 737	3 061	3,09	1,49	2054
Vaksali	1 263	1 629	2 892	2,92	0,76	3805
Ropka tööstusrajoon	1 247	1 469	2 716	2,74	3,54	767
Ränilinn	908	1 095	2 003	2,02	1,20	1669
Supilinn	778	928	1 706	1,72	0,48	3554
Variku	849	956	1 805	1,82	0,77	2344
Ihaste	408	475	883	0,89	4,24	208
Maarjamõisa	168	581	749	0,76	1,13	663
Teadmata	543	503	1 046	1,05		
Kokku	43 105	56 046	99 151	100,00	38,80	2555

Asustustihedus linnaositi in/km² 31.12.2001



Tartu elanikkonna rahvuslik koosseis

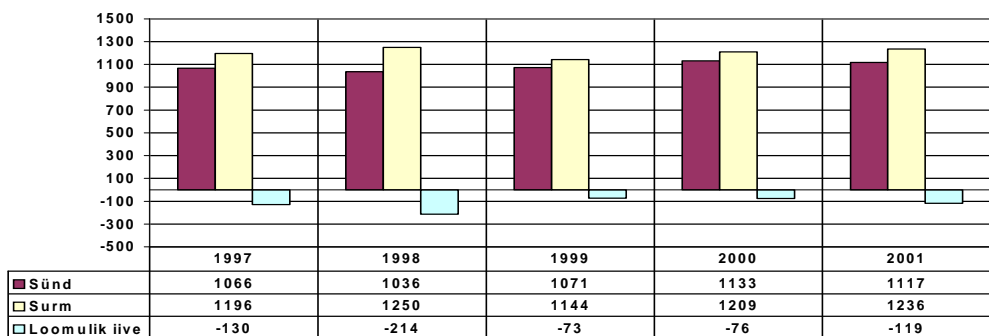
(Allikas: Tartu Linnavalitsuse ettevõtluse osakonna elanike registriteenistus)



Rahvus	Arv	Osatähtsus %
Eestlased	74 043	74,7
Venelased	16 144	16,3
Ukrainlased	1 224	1,2
Soomlased	941	0,9
Valgevenelased	534	0,5
Muud rahvused	1 084	1,2
Rahvus teadmata	5 181	5,2
Kokku	99 151	100,0

Sünnid, surmad ja loomulik iive 1997-2001

(Allikas: Tartu Maavalitsuse perekonnaseisuosakond)



Andmed 2001. aastal sündinud laste kohta

(Allikas: Tartu Maavalitsuse perekonnaseisuosakond)

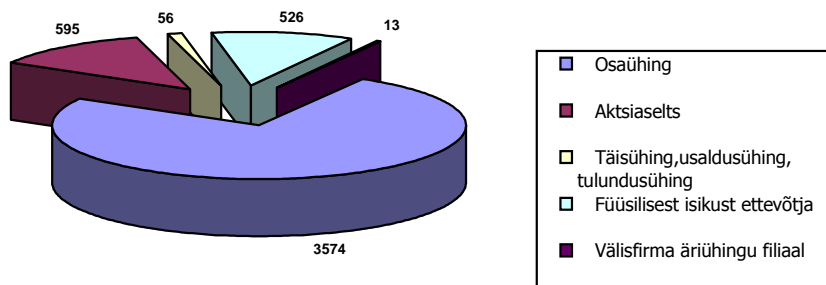
Sündinud lapsi:	1117
neist poisse	586
tüdrukuid	531

ETTEVÕTLUS

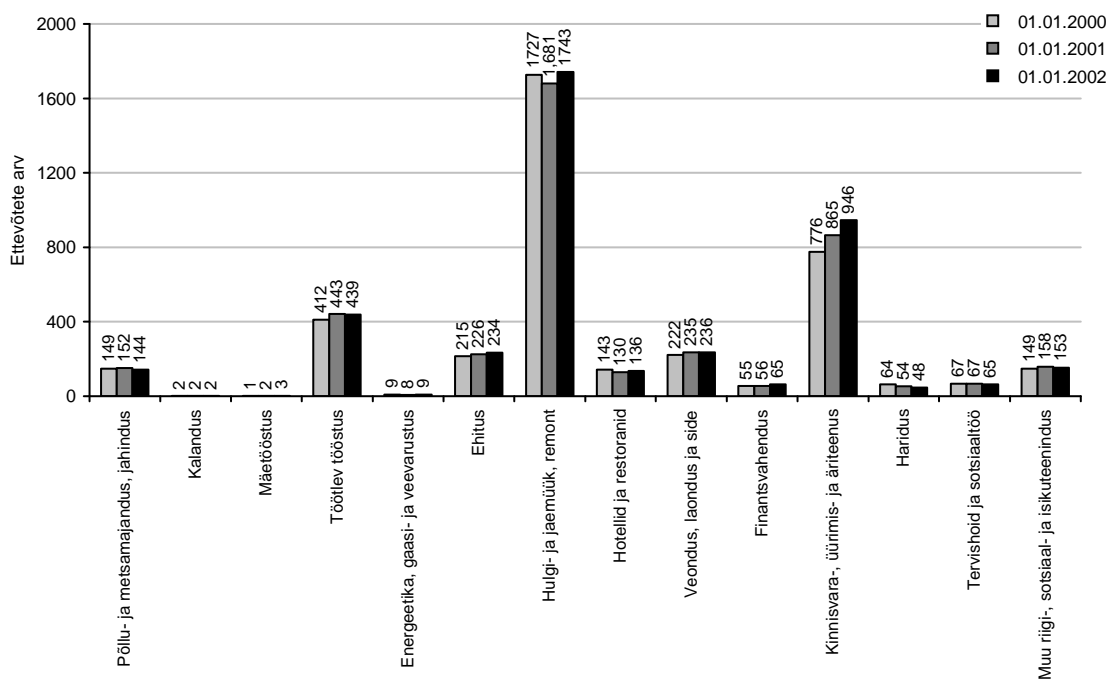
Äriregistrisse kantud ettevõtjad seisuga 31.12.2001

(Allikas: Tartu Linnavalitsuse ettevõtluse osakond)

Ettevõtjad	Arv	Osatähtsus %
Osaühing	3574	75,0
Aktsiaselts	595	12,5
Täisühing, usaldusühing, tulundusühing	56	1,2
Füüsilisest isikust ettevõtja	526	11,0
Välisfirma äriühingu filiaal	13	0,3
Kokku	4764	100,0



Äriregistris registreeritud ettevõtete arv põhitegevusala järgi



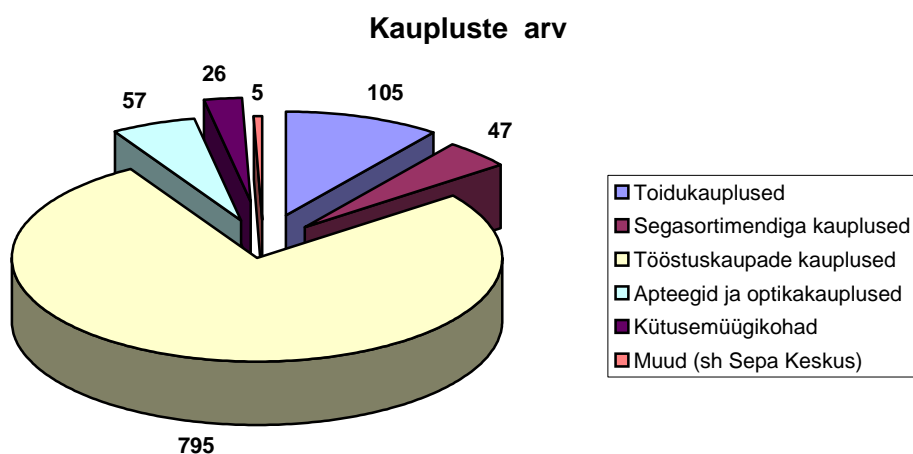
Tartu suurimad tööandjad 1999–2001
(Allikas: Tartu Linnavalitsuse ettevõtluse osakond)

Äriühing	Töötajate arv		
	1999	2000	2001
AS Tarmeko	1403	1262	1186
AS Tarkon	381	670	578
AS Sangar	425	456	470
AS Ilves-Extra	334	380	448
AS Samelin	399	388	377
AS ESS Lõuna	266	266	357
AS Pere Leib	308	304	279
TÜ Tartu Tarbijate Kooperatiiv	193	252	253
AS Estiko Plastar	256	249	247
AS Tarbus	300	260	236
AS Tartu Õlletehas	236	183	222
AS Connex Tartu	231	204	205
AS Kroonpress	184	183	200
AS Tartu Maja Betoontooted	98	112	200
OÜ Tirsi Grupp	115	132	182
AS Tartu Kaubamaja	173	193	168
AS SAB	144	168	153
AS Salvest	171	135	143
AS Astri Grill	55	93	143
Kodumajatehase AS	113	110	138
AS Tartu Instrument	140	127	133
AS Estre	156	138	130
AS Valumehaanika	134	125	129
AS Tartu Energia	180	183	128
AS Rain	95	113	125
AS Tartu Veevärk	134	124	121
AS Tref	113	122	116
OÜ Greif	122	118	114
AS Lemeks MT	106	107	109
OÜ BD-Mööbel	63	100	105
AS Eviko	91	145	98
AS Pesukem	110	110	80
AS Linnaehitus	75	78	87

Kaubanduspinna jagunemine Tartu linna kaubandusvõrgus seisuga 31.12.2001

(Allikas: Tartu Linnavalitsuse ettevõtluse osakond)

Kaupluse tüüp	Arv	Pindala m ²
Toidukauplused	105	13 060
Segasortimendiga kauplused	47	25 540
Tööstuskaupade kauplused	795	101 680
Apteegid ja optikakauplused	57	4 120
Kütusemüügikohad	26	4 990
Muud (sh Sepa keskus)	5	2 980
Kokku	1035	152 370

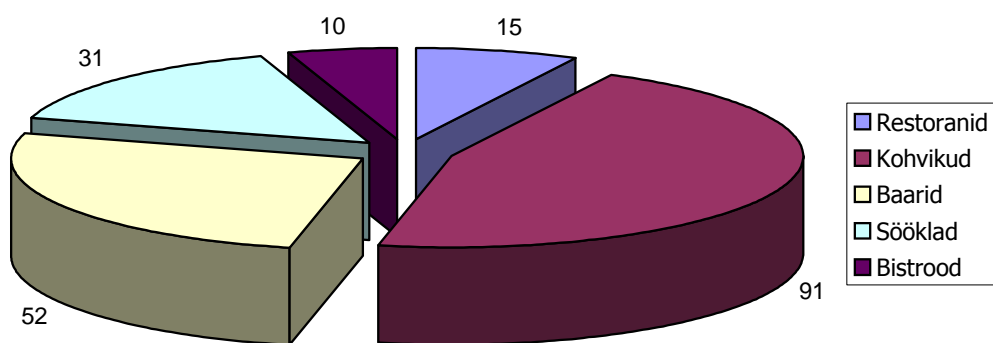


Tartu linna toitlustuskohad seisuga 31.12.2001

(Allikas: Tartu Linnavalitsuse ettevõtluse osakond)

Toitlustuskoha tüüp	Arv	Istekohti
Restoranid	15	1 674
Kohvikud	91	3 608
Baarid	52	2 041
Sööklad	31	2 872
Bistrood	10	366
Kokku	199	10 558

Toitlustuskohtade arv



Tartu linna majutusettevõtted seisuga 31.12.2001

(Allikas: Tartu Linnavalitsuse ettevõtluse osakond)

Jrk nr	Majutus-asutus	Asukoht	Tubade arv	Voodikoh-tade arv	Ettevõtja
1.	Hotell Barclay	Ülikooli 8	49	89	AS Barclay Hotell
2.	Hotell Pallas	Riia 4	43	84	OÜ Hotell Pallas
3.	Hotell Draakon	Raekoja plats 2	41	73	AS Tony
4.	Hotell Ihaste	Pallase pst 25/27	46	78	AS Berg Hotellprojekt
5.	Park Hotell	Vallikraavi 23	19	31	AS Visiit Park
6.	Külastemaja Uppsala Maja	Jaani 7	5	8	OÜ Uppsala Maja
7.	Külastemaja Domina	A. H. Tammsaare 8	25	41	OÜ Domina
8.	Külastemaja Carolina	FR. R. Kreutzwaldi 15	12	16	OÜ Intertrade
9.	Külastemaja Rändur	J. Kuperjanovi 66	8	16	OÜ Rändur KE
10.	Kassioru külastemaja	Oru 1	7	12	OÜ Kassioru külastemaja
11.	Külastemaja Salimo	Kopli 1	32	64	Tartu Teeninduskool
12.	Vikerkaare külastemaja	Vikerkaare 40	8	13	AS Tartu Arenduskeskus
13.	Herne kodumajutus	Herne 59	4	10	Hannes Jäär
14.	Eha Suija kodumajutus	Tamme pst 73A	8	11	Eha Suija
15.	Iivi Oja kodumajutus	Vaikne 20	3	6	Iivi Oja
16.	Viive Koni kodumajutus	Õuna 32	2	4	Viive Koni
17.	Tähtvere hostel	Laulupeo pst 19	6	17	Sportiselts Põhjakotkas
18.	Hostel Üliõpilasküla	Pepleri 14	39	74	MTÜ Tartu Üliõpilasküla
19.	Hostel Tartu	Soola 3A	75	108	AS Ela Reisisid
20.	Hostel Kooli	Põllu 11	23	56	Tartu Tööstuskool
	Kokku		455	811	

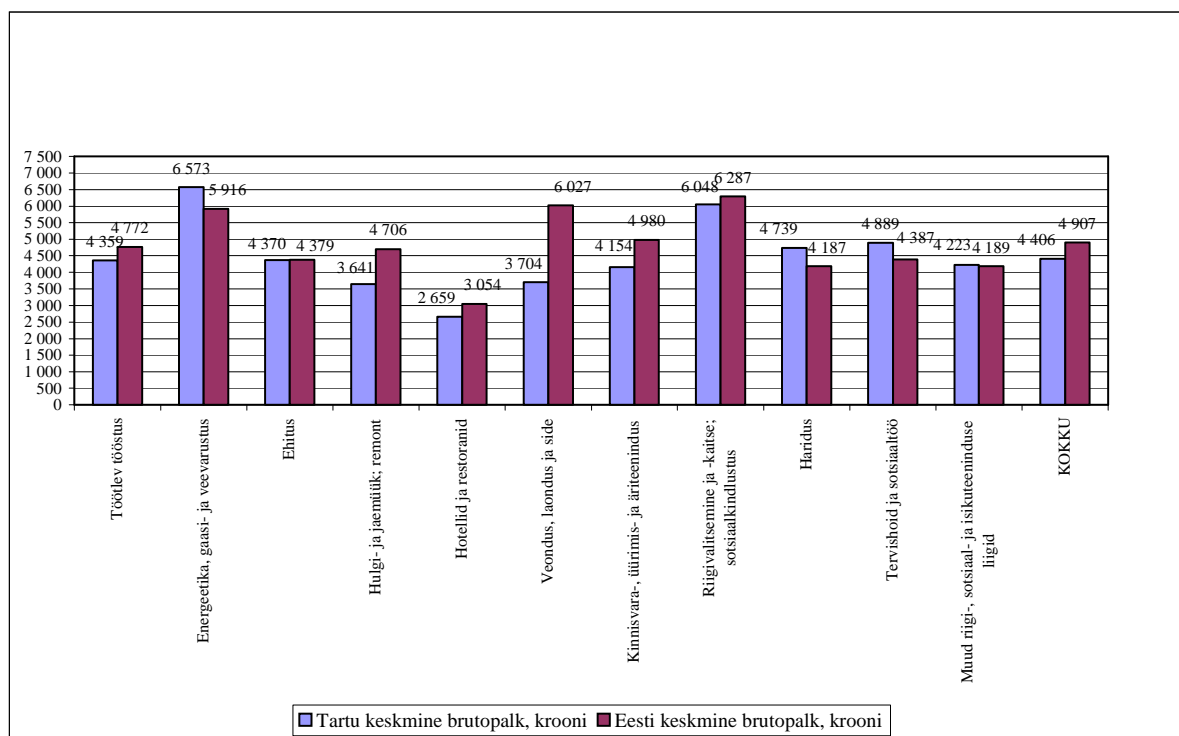
Ettevõtluskonkurss "Tartu edukaim ettevõtja"

2001. aastal toimunud ettevõtluskonkursil "Tartu edukaim ettevõtja 2000" osales 70 ettevõtjat. Alagruppide lõikes osutusid parimateks AS Vallikraavi Kinnisvara, AS Maag ja AS Tarkon. Suurimaks investeerijaks tunnistati AS Kroonpress 56 miljoni krooniga ja enim töökohti loonud ettevõtjaks AS Tarkon, kes võrreldes 1999. aastaga lõi juurde 160 töökohta.

Ettevõtluskonkursi "Tartu edukaim ettevõtja 2000" tulemused alagruppide lõikes			
Töötajate arv 1-9			
Koht	Ettevõtja	Põhitegevusala	Punkte
1.	AS Vallikraavi Kinnisvara	Kinnisvaraarendus	53
2.	AS Epler & Lorenz	Ohtlike jäätmete käitlemine	36
3.	AS Infotark kauplus Büroomaailm	Kontoritarvete ja –tehnikate jae- ning hulgikaubandus	33
4.	AS Kaseväli & KO	Kinnisvara arendamine ja haldamine	31
5.	OÜ Falleroon	Mootoriõlide ja autotarvikute jae- ning hulgikaubandus	28
6.	OÜ Rekle Väetis	Mineraalväetiste mehaaniliste segude valmistamine ja müük	27
7.	OÜ Est-Doma	Laboriseadmete müük ja hooldus	26
8.	AS Ropka-Betoon	Kaubabetooni tootmine	25
9.	OÜ Interpen	Kooli- ja kontoritarvete jae- ning hulgikaubandus	19
10.	OÜ Automaat	Mootorsõidukite remont ja hooldus	19
Töötajate arv 10-99			
1.	AS Maag	Külmutatud lihatoodete import ja hulgimüük	39
2.	AS Baltiklaas	Klaaspakettide ja karastatud klaasi tootmine	31
3.	AS Primus Eesti	Gaasiseadmete tootmine	26
4.	OÜ Tarmetec	Autode lisaseadmete valmistamine	25
5.	AS K & H	Ehitus, projekteerimine, maakorraldus	24
6.	AS Dolphin	Õnnemängude korraldamine	21
7.	AS Tony	Toitlustamine, hotellindus	19
8.	AS Ehituslaenus	Ehitusmasinate ja seadmete üürimine ning rentimine	15
9.	AS Even	Ventilatsioonitööd	15
10.	OÜ Humal Elektroonika	Elektroonikaseadmete väljatootamine ja tootmine	15
Töötajate arv 100 või enam			
1.	AS Tarkon	Metallide töötlemine, allhanketööd	51
2.	AS Tartu Õlletehas	Õlle, karastusjookide ja vee tootmine ning hulgimüük	44
3.	AS Kroonpress	Ajalehtede ja ajakirjade trükk	27
4.	AS Tref	Teedehitus ja remonttööd	24
5.	AS Estiko	Tootmine ja kinnisvarahaldus	22
6.	TÜ Tartu Tarbijate Kooperatiiv	Toidu ja tööstuskaupade jaekaubandus	20
7.	AS Tirsi Hulgi	Toidu- ja tööstuskaupade jae- ning hulgikaubandus	20
8.	AS Lasita	Akende, elamudetailide ja väikemajade tootmine, kinnisvarahaldus	19
9.	AS Severi Kaubandus	Toidu- ja tööstuskaupade jae- ning hulgikaubandus	18
10.	AS Tartu Maja Betootooted	Ehitusmaterjali tootmine ning kaubabetooni ja armatuuri tootmine	15

TÖÖTURG

Keskmine brutopalk kuus tegevusalade kaupa 2000. aastal (Allikas: Riigi Statistikaamet)



Registreeritud töötajate jagunemine vanuse järgi (Allikas: Tartumaa Tööhõiveamet)

Vanus	2000		2001	
	Arv	Osatähtsus %	Arv	Osatähtsus %
16–24	1454	21,5	1745	23,1
25–49	4003	59,4	4356	57,6
M 50–59 N 50–54	943	14,0	1004	13,3
M 60–64 N 55–59	322	4,8	423	5,6
M 65+ N 60+	21	0,3	35	0,4
Kokku	6743	100,0	7563	100,0

Töötü abiraha saajate jagunemine vanuse järgi (Allikas: Tartumaa Tööhõiveamet)

Vanus	2000		2001	
	Arv	Osatähtsus %	Arv	Osatähtsus %
16–24	402	19,1	449	17,0
25–49	1312	62,4	1578	59,6
M 50–59 N 50–54	297	14,1	432	16,3
M 60+ N 55+	90	4,4	189	7,1
Kokku	2101	100,0	2648	100,0

Tööturutoetuse saajad ettevõtluse alustamiseks 2001. aastal

(Allikas: Tartumaa Tööhõiveamet)

Tegevusala	Toetuse saajate arv	Loodud töökohti	Eraldatud summa kroonides
Põllumajandus, jahindus ja metsandus	15	30	150 000
Tööstus	11	12	110 000
Energeetika, gaasi- ja veevarustus	3	6	30 000
Ehitus	3	3	30 000
Hulgi- ja jaekaubandus; mootorsõidukite, mootorrattaste ja isiklike tarbeesemete ning kodumasinate remont	1	1	10 000
Transport, laomajandus ja side	1	1	10 000
Kinnisvara-, üürimis- ja äriteenindus	5	8	50 000
Teised riigi-, sotsiaal- ja isikuteeninduse liigid	2	2	20 000
Kokku	41	63	410 000

Vabad töökohad tegevusalade järgi

(Allikas: Tartumaa Tööhõiveamet)

Tegevusala	2000		2001	
	Arv	Osatähtsus %	Arv	Osatähtsus %
Põllumajandus, jahindus ja metsandus	36	2,6	22	1,3
Tööstus	298	21,6	430	25,5
Energeetika, gaasi- ja veevarustus	6	0,4	32	1,9
Ehitus	104	7,5	134	7,9
Hulgi- ja jaekaubandus; mootorsõidukite, mootorrattaste ja isiklike tarbeesemete ning kodumasinate remont	235	17,0	305	18,1
Hotellid ja restoranid	89	6,4	34	2,0
Transport, laomajandus ja side	34	2,5	64	3,8
Rahandus	24	1,7	18	1,1
Kinnisvara-, üürimis- ja äriteenindus	48	3,5	126	7,5
Riigivalitsemise ja -kaitse, sotsiaalkindlustus	123	8,9	123	7,3
Tervishoid ja sotsiaalhooldus	53	3,8	43	2,5
Haridus	33	2,4	34	2,0
Teised riigi-, sotsiaal- ja isikuteeninduse liigid	251	18,2	287	17,0
Palgaline koduteenindus	48	3,5	36	2,1
Kokku	1382	100,0	1688	100,0

HARIDUS

(Andmed 1. oktoobri seisuga)

Koolieelsed lasteasutused

(Allikas: Tartu Linnavalitsuse haridusosakond)

Laste arv koolieelsetes munitsipaallasteasutustes

Asutus	2000/2001			2001/2002		
	Sõim kuni 3 a	Aed 3-7 a	Kokku	Sõim kuni 3 a	Aed 3-7 a	Kokku
Lastepäevakodu Karoliine	19	97	116	18	96	114
Lasteaed Tõruke	18	72	90	18	72	90
Lastepäevakodu Sass	18	118	136	18	120	138
Lasteaed Kivike	39	238	277	36	242	278
Lastepäevakodu Kelluke	35	149	184	27	149	176
Lastepäevakodu Annike	31	137	168	51	118	169
Lasteaed Päkapikk	-	62	62	-	67	67
Lasteaed Sirel	-	48	48	-	48	48
Lasteaed Ristikhein	38	193	231	33	192	225
Lastepäevakodu Helika	18	120	138	18	120	138
Lastepäevakodu Meelespea	34	102	136	17	118	135
Lastepäevakodu Midrimaa	18	121	139	18	121	139
Lastepäevakodu Piilupesa	44	186	230	59	175	234
Lastepäevakodu Mõmmik	72	168	240	32	169	201
Lastepäevakodu Triinu ja Taavi	32	231	263	40	235	275
Lastesõim Mesipuu	70	-	70	72	-	72
Lastepäevakodu Kannike	32	202	234	44	196	240
Lastepäevakodu Rukkilill	18	122	140	18	123	141
Lasteaed Pääsupesa	44	133	177	43	136	179
Lastepäevakodu Poku	22	247	269	18	230	248
Lastepäevakodu Kröll	35	228	263	27	246	273
Maarjamõisa Lastepäevakodu	36	148	184	34	150	184
Lasteaed Hellik	40	175	215	48	160	208
Kesklinna Lastekeskus	-	151	151	17	133	150
Lasteaed Ploomike	-	67	67	-	65	65
Tähtvere Lastepäevakodu	35	191	226	49	173	222
Lasteaed Nukitsamees	-	16	16	-	27	27
Kokku	748	3722	4470	755	3681	4436

Laste arv eralasteaedades ja -hoiurühmades

Asutus	2000/2001	2001/2002
MTÜ Lasteaed Väike Pauline	41	41
MTÜ Lasteaed Seitse sõpra	8	10
Riit-Välliku eralasterühm	10	Likvideeritud
MTÜ Lasteaed Päkapikk	8	12
OÜ Remante Cipollino		8
Kokku	66	71

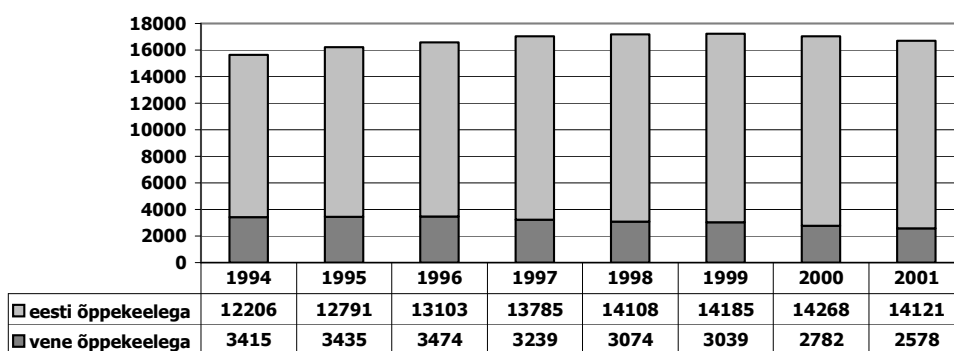
Üldhariduskoolid

(Allikas: Tartu Linnavalitsuse haridusosakond)

Kool	2000/2001		2001/2002		Õpilaste arvu muutus	Õhtupoelses vahetuses		Õpilasi teistest omavalitsustest	
	Klassid	Koolis õpilasi	Klassid	Koolis õpilasi		2000/01	2001/02	2000/01	2001/02
Annelinna Gümnaasium×	1.-12.	1090	1.-12.	1020	-70			42	23
Annemõisa Kool	1.-9.	211	1.-9.	183	-28			58	24
Descartes'i Lütseum	1.-12.	998	1.-12.	977	-21			115	93
Forseliuse Gümnaasium	1.-12.	750	1.-12.	690	-60	191	149	53	37
Hugo Treffneri Gümnaasium	10.-12.	483	10.-12.	519	36			239	242
Karlova Gümnaasium	1.-12.	1070	1.-12.	1052	-18	203	176	126	91
Kesklinna Kool	1.-9.	478	1.-9.	473	-5	114	147	22	25
Kivilinna Gümnaasium	1.-12.	1151	1.-12.	1147	-4			109	97
Kommertsgümnaasium	1.-12.	1164	1.-12.	1164	0			118	115
Kunstigümnaasium	1.-12.	1032	1.-12.	1053	21			123	98
Mart Reiniku Gümnaasium	1.-12.	1235	1.-12.	1261	26	234	201	202	173
Miina Härma Gümnaasium	1.-12.	954	1.-12.	941	-13	368	352	88	65
Puškini Gümnaasium ×	1.-12.	512	1.-12.	476	-36			42	36
Raadi Gümnaasium ×	1.-12.	358	1.-12.	306	-52			46	31
Raatuse Gümnaasium	1.-12.	980	1.-12.	969	-11			94	98
Slaavi Gümnaasium×	1.-12.	735	1.-12.	714	-21			31	25
Tamme Gümnaasium	1.-12.	1256	1.-12.	1290	34	494	415	157	132
Veeriku Kool	1.-9.	538	1.-9.	514	-24			81	71
Annemõisa Kool #	1.-9.	222	1.-9.	202	-20				19
Herbert Masingu Kool #	1.-12.	213	1.-12.	178	-35	62	79	35	14
Kroonuaia Kool #	1.-10.	230	1.-10.	210	-20			72	43
Puiestee Kool × #	1.-9.	70	1.-9.	62	-8			11	5
Maarja Kool #	1.-8.	37	1.-9.	45	8			21	10
Täiskasvanute Gümnaasium	8.-12.	423	8.-12.	415	-8			105	96
Munitsipaalkoolid kokku		16190		15861	-329	1666	1519	1990	1663
Waldorfgümnaasium	1.-11.	162	1.-12.	145	-17				
Elu Sõna Kristlik Kool	1.-7.	49	1.-8.	58	9				
Vene Erakool	1.-9.	17	likvideeritud		-17				
Katoliku Kool	1.-6.	104	1.-7.	122	18				
Audentese Erakool	1.-5.	100	1.-6.	110	10				
Erakoolid kokku		432		435	3				
Emajõe Kool #	1.-13.	105	1.-13.	102	-3				
Hiie Kool #	1.-12.	323	1.-12.	301	-25				
Riigikoolid kokku		428		403	-25				
Tartu linnas kokku		17050		16699	-351				

× vene õppekeelega koolid
erivajadustega laste koolid

Tartu linna õpilaste arv 1994-2001



Kutseõppeasutused

(Allikas: Tartu Linnavalitsuse haridusosakond)

Munitsipaalkutseõppeasutustes õpetatavad erialad, õppetasemed ja õpilaste arv

Tähistused:

KKPB – kutsekeskharidus põhikooli baasil
 KKKB – kutsekeskharidus keskkooli baasil
 KKH – kutsekõrgharidus

3-2 – kutse- ja keskharidus põhikooli baasil
 4-1 – keskeriharidus põhikooli baasil
 4-2 – keskeriharidus keskkooli baasil

Kooli nimetus	Õpetatav eriala või kutseala	Õpilaste arv		Õppe-aeg	Õppe-tase
		2000/2001	2001/2002		
Tartu Ehitus- ja Kergetööstus-kool	Ehitaja	58	19	4 a	3-2
	Ehitaja	70	98	3 a	KKPB
	Ehitusviimistleja	35	68	3 a	KKPB
	Ehituspuusepp	26	18	4 a	3-2
	Tisler	66	91	3 a	KKPB
	Tisler	19		1 a	KKKB
	Õmbleja	51	26	4 a	3-2
	Õmbleja	62	89	3 a	KKPB
	Õmbleja	12		1 a	KKKB
	Kergerõivaste õmbleja	66	27	2 a	KKKB
	Juuksur	73	63	2 a	KKKB
	Õmbleja (erivajadustega)	22	36	3 a	KKPB
	Õmbleja		34	2 a	KKKB
	Mööblitisl	50	20	4 a	3-2
	Kinnisvarahooldaja	67	82	3 a	KKPB
	Mööblirestauraator		16	2 a	KKKB
	Kokku	677	687		
	sh põhikooli baasil	508	511		
	sh keskkooli baasil	147	140		
sh erivajadustega	22	36			
Tartu Teeninduskool	Autolukksepp	53	21	4 a	3-2
	Autolukksepp	22	25	3 a	KKPB
	Toiduainete töötaja	53	23	4 a	3-2
	Toiduainete töötaja	33	26	3 a	KKPB
	Toiduainete töötaja	34	29	3 a	KKPB
	Kokk		63	3,5	KKPB
	Pagar, kondiiter	66	19	4 a	3-2
	Turismikorraldus	39	83	2 a	KKKB
	Sekretäritöö	56	63	2 a	KKKB
	Pagar, kondiiter	27	29	2 a	KKKB
	Pagar, kondiiter	102	151	3 a	KKPB
	Reisikonsultant	16		2 a	KKKB
	Reisikorraldus	21		2 a	KKKB
	Hotelliteenindus		32	2a	KKKB
	Infotehnoloogia	33	28	2 a	KKKB
	Andmetöötlus ja arvutivõrgud	29	34	2 a	KKKB
	Virtuaalne kaubandus	47	55	2 a	KKKB
	Toitlustusteenindus	65	62	2 a	KKKB
	Ärikorraldus	64	28	2 a	KKKB
	Kokku	760	771		
	sh põhikooli baasil	363	357		
sh keskkooli baasil	397	414			

Tartu Tööstuskool	Hoolduselektrik	24		4 a	3-2
	Elektrik	57	86	3 a	KKPB
	Autolukksepp	60		4 a	3-2
	Autolukksepp	69	125	3 a	KKPB
	Lukksepp	42		3 a	3-2
	Tööriistalukksepp	6		4 a	3-2
	Treial	2		4 a	3-2
	Treial	38	65	3 a	KKPB
	Autolukksepp	26	32	2 a	KKKB
	Hoolduselektrik	9	10	2 a	KKKB
	Kokk	128	91	3 a	KKPB
	Müüja	56	90	3 a	KKPB
	Toitlustuskorraldus	52	26	2 a	KKKB
	Jaemüügi korraldaja	50	55	2 a	KKKB
	Ärikorraldus	54	58	2 a	KKKB
	Arvutitehnik		20	3 a	KKPB
	Infotehnoloogia alused	48	47	2 a	KKKB
	Hotelliteenindaja	61	28	2 a	KKKB
	Vanglaametnik		30	10 k	KKKB
	Kokku	782	763		
	sh põhikooli baasil	298	477		
sh keskkooli baasil	484	286			

Riiklikes kutseõppeasutustes õpetatavad erialad, õpilaste arv ja õppetasemed

Kooli nimetus	Õpetatav eriala või kutseala	Õpilaste arv		Õppe-aeg	Õppe-tase
		2000/2001	2001/2002		
Mereharidus-keskuse Tartu filiaal	Sisevete laevajuht-mehaanik	32	30	2 a	KKKB
	Kokku	32	30		
	sh keskkooli baasil	32	30		
Tartu Meditsiini-kool	Laboratoorne diagnostika	81	83	3,5 a	KKH
	Sünnitusabi	41	67	4,5 a	KKH
	Meditsiiniõed (tasemeõpe)		30	2 a	KKH
	Meditsiiniõed	372	363	3,5 a	KKH
	Radioloogiatehnik	19	41	3,5 a	KKH
	Füsioterapeut		30	3,5 a	KKH
	Sotsiaalhooldaja	44	61	2 a	4-2
	Kokku	557	675		
sh keskkooli baasil	557	675			
Tartu Kunstikool	Kiviraiumine ja skulptuur	2	2	4 a	4-1
	Nahkehistöö	7	2	4 a	4-2
	Kunstiline kujundamine B	30	17	4 a	4-1
	Kokku	47	21		
	sh põhikooli baasil	34	21		
sh keskkooli baasil	13	-			
Heino Elleri nimeline Tartu Muusikakool	Klaver	21	14	4 a	KKPB
	Klaver	10	7	4 a	KKKB
	Keelpillid	15	15	4 a	KKPB
	Keelpillid	4	3	4 a	KKKB
	Puhkpillid	6	9	4 a	KKPB
	Puhkpillid	17	12	4 a	KKKB

Löökpillid	1	3	4 a	KKPB
Löökpillid	2	1	4 a	KKKB
Akordion	3	4	4 a	KKPB
Akordion	6	6	4 a	KKKB
Laul	30	32	4 a	KKKB
Koorijuhtimine ja koolimuusika	15	10	4 a	KKPB
Koorijuhtimine ja koolimuusika	14	10	4 a	KKKB
Muusikateooria ja kompositsioon	1	3	4 a	KKPB
	4	5	4 a	KKKB
Klassikaline kitarr	3	2	4 a	KKPB
Klassikaline kitarr	8	7	4 a	KKKB
Kokku noorteosakonnas, sh		137		
Klaver		58		
Akordion		8		
Puhkpillid		24		
Löökpillid		1		
Keelpillid		46		
Kokku	160	280		
sh põhikooli baasil	65	60		
sh keskkooli baasil	95	83		

Erakutseõppeasutustes õpetatavad erialad ja õpilaste arv

Kooli nimetus	Õpetatav eri- või kutseala	Õpilaste arv		Õppe-aeg
		2000/2001	2001/2002	
Dentese Tervishoiukool	Suuhügienist	29	37	3 a
	Hambaarstiabi	14	29	1 a 6 k
	Hambaarstiabi (kaugõpe)	8	17	1 a 6 k
	Hambaarstiabi algõppekursus	1	5	6 k
	Hambaarstiabi algõppekursus Forseliuse Gümnaasiumi baasil	14	6	3 a
	Hambaraviõde	2	-	1 a
	Kokku keskkooli baasil	68	94	
Iluravi Erakool	Kosmeetik	71	56	1 a 6 k
	Kokku keskkooli baasil	71	56	

Tartu Õppekeskuses õppinute arv aastatel 1986–2001

Aasta	Kesk-aste	Gümnaasiumi aste	Kutse-õpe	Psühholoogiline teenindamine	Kutse-nõustamine	Täiskasvanute koolitus	Kokku
1986	-	2442	-	-	-	-	2442
1987	550	2125	-	-	-	-	2675
1988	1146	1999	-	-	-	-	3145
1989	100	2144	71	-	-	-	2315
1990	460	1714	60	-	-	-	2234
1991	1123	1196	60	-	-	-	2379
1992	660	1708	60	-	-	-	2428

1993	680	1913	64	-	-	-	2657
1994	288	2146	130	-	-	840	3404
1995	165	2116	134	-	-	841	3256
1996	134	2233	128	4322	-	1011	7828
1997	105	2115	143	5067	-	1174	8604
1998	98	1858	132	5149	-	1199	8436
1999	114	1261	68	5351	-	1720	8514
2000	580	1694	19	6679	4369	2884	16 225
2001	781	1409	-	6805	4157	4071	17 223

Huvialakoolid

(Allikas: Tartu Linnavalitsuse kultuuriosakond)

Õpilaste arv munitsipaalhuvialakoolides 2001. aastal

Huvialakool	Õpilaste arv
Tartu I Muusikakool	325
Tartu II Muusikakool	210
Tartu Lastekunstikool	260
Anne Noortekeskus	700
Lille Maja	965
Tartu Noorte Loodusmaja	600
Kokku	3060

Õpilaste arv erahuvialakoolides 2001. aastal

Huvialakool	Õpilaste arv
Arsise Kellade kool	125
Vanemuise Balletistuudio	50
MTÜ Muusa	51
Kokku	226

Munitsipaalharidusasutuste pedagoogid

(Allikas: Tartu Linnavalitsuse haridusosakond ja kultuuriosakond)

Õpetajate jagunemine ametijärgu järgi

Ametijärk	Üldhariduskoolid		Kutsekoolid		Lasteaiad	
	Arv	%	Arv	%	Arv	%
Õpetaja kandidaat	57	5	7	5	18	4
Nooremõpetaja	111	10	31	21	40	8
Õpetaja	728	62	87	59	375	77
Vanemõpetaja	227	19	21	14	48	10
Õpetaja-metoodik	44	4	1	1	7	1
Kokku	1167	100	147	100	488	100

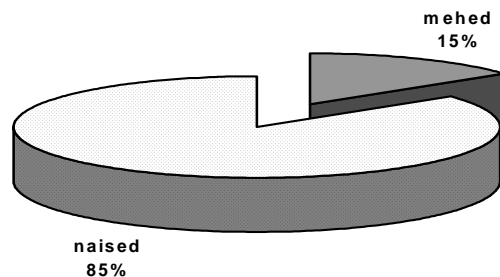
Õpetajate jagunemine haridustaseme järgi

Haridus	Üldhariduskoolid		Kutsekoolid		Lasteaiad	
	Arv	%	Arv	%	Arv	%
Teaduskraad	32	3	-	-	-	-
Kõrgharidus	959	82	102	69	148	30
Keskeriharidus	125	11	39	27	309	63
Keskharidus	51	4	6	4	31	7
Kokku	1167	100	147	100	488	100

Õpetajate jagunemine vanuse järgi

Vanus	Üldhariduskoolid		Kutsekoolid		Lasteaiad	
	Arv	%	Arv	%	Arv	%
Alla 30	209	18	17	12	70	14
30-39	269	23	30	20	160	33
40-49	322	28	39	26	145	30
50-59	233	20	41	28	93	19
Üle 60	134	11	20	14	20	4
Kokku	1167	100	147	100	488	100

Üldhariduskoolide õpetajate jagunemine soo järgi



Huvialakoolide õpetajad

Huvialakool	Ametikohti	Õpetajaid
Tartu I Muusikakool	59	60
Tartu II Muusikakool	35	35
Tartu Lastekunstikool	14	18
Anne Noortekeskus	11	39
Lille Maja	16,5	50
Tartu Noorte Loodusmaja	8,7	17
Kokku	144,2	219

Eraldi fail:

Lk 39 oppeasut.doc

Tervishoid

Tartu linna raviasutuste struktuur seisuga 31.12.2001 oli järgmine:

- 23 perearstiabiasutust;
- 20 era-eriarstiabiasutust;
- 46 erahambaraviasutust;
- Sihtasutus Tartu Kiirabi;
- Osahing Tartu Linna Polikliinik;
- Sihtasutus Tartu Ülikooli Kliinikum (17 kliinikut).

Arstide ja õendusala töötajate arv seisuga 31.12.2001

(Allikas: Tartu Linnavalitsuse linnaarstiteenistus, Sihtasutus Tartu Ülikooli Kliinikum)

	2000	2001
Arste kokku	715	693
neist hambaarste	138	122
Õendusalatöötajaid	1102	1142

Arstikülastuste arv

(Allikas: Tartu Linnavalitsuse linnaarstiteenistus)

Aasta	Perearstiabi		Eriarstiabi		Hambaravi Külastused
	Ambulatoorsed visiidid	Koduvisiidid	Ambulatoorsed visiidid	Koduvisiidid	
2000	245 210	33 365	133 853	409	123 549
2001	259 052	27 212	129 243	263	129 110

Tartu Kiirabi väljasõidud

(Allikas: Tartu Linnavalitsuse linnaarstiteenistus, Sihtasutus Tartu Kiirabi)

Aas- ta	Haigestumine		Õnnetusjuhtum		Haigete transport		Kokku	
	Abi saanud isikute arv	% üld- arvust	Abi saanud isikute arv	% üld- arvust	Abi saanud isikute arv	% üld- arvust	Üldarv	neist lapsed
2000	19 922	83,4	3570	14,9	409	1,7	23 901	3048
2001	24 182	81,3	5147	17,3	410	1,4	29 739	3993

Linna eelarvest rahastatud tervist edendavad projektid

(Allikas: Tartu Linnavalitsuse linnaarstiteenistus)

Aasta	Projektide arv	Rahastamine kroonides
2000	8	193 800
2001	8	238 693

Tartu linna elanike ravikulud kroonides 2000–2001

(Allikas: Eesti Haigekassa Tartu osakond, Tartu Linnavalitsuse linnaarstiteenistus)

	Kulu liik	2000	2001	Katteallikas
Ravikindlustusega hõlmatud elanikud	Töövõimetushüvitised	56 900 186	...	Eesti Haigekassa Tartu osakond
	Soodusravimid	37 067 005	...	
	Raviteenused	201 188 254	...	
	sh perearstiabi	25 579 220	27 145 368	
	ambulatoorne eriarstiabi	52 443 700	...	

	haiglaravi	102 294 031	...	
	hambaravi	20 871 303	...	
Ravikindlustusega hõlmamata elanikud	Vältimatu abi ravikulud	3 476 204	4 267 541	Riigi- eelarve
	sh ambulatoorne	433 805	525 622	
	statsioonarne	3 042 398	3 741 919	
	Plaaniline abi ravikulud	240 000	250 000	Tartu linna eelarve
	sh ambulatoorne	202 700	217 100	
	statsioonarne	37 300	32 900	
Hooldus- ja järelravil viibinud elanikud	Hooldus- ja järelravikulude dotatsioon	606 000	606 000	Tartu linna eelarve
Kodused voodihaiged	Kulutused hooldus- ja põetusvahenditele	260 000	260 000	Tartu linna eelarve

HOOLEKANNE

Hoolekandeaasutused

(Allikas: Tartu Maavalitsus, Tartu Linnavalitsuse sotsiaalabi osakond)

Asutus	Kohtade arv		Hoolealuste arv		Ametikohtade arv	
	2001. a alguses	2001. a lõpus	2001. a alguses	2001. a lõpus	2001. a alguses	2001. a lõpus
Laste hoolekanne						
Väikelastekodu Käopesa	55	55	55	56	42	38
Tartu Mäe-kodu	30	30	30	29	17,5	17
Kivistiku Lastekodu	7	7	7	7	3	3
Tartu Kristlik Kodu	8	8	8	11	11	11
Tartu Kristlik Noortekodu	30	30	21	30	5	5
Tartu Laste Turvakodu	20	20	26	24	13	13
Täiskasvanute hoolekanne						
Tartu Hooldekodu	115	115	120	122	68,5	68,5
Varjupaik	33	33	48	43	7	7
Vaimse Tervise Hooldekeskus	181	142	50	50
Päevakeskus Kalda	322	298	52	52
Päevakeskus Tähtvere	104	105	13,5	13,5

Pensionikindlustus seisuga 31.12.2001

(Allikas: Tartu Pensioniamet)

Pensiooni liik	Saajate arv
Vanaduspension*	20 635
Pension väljateenitud aastate eest	114
Rahvapension	416
Toitjakaotuspension	1 144
Töövõimetuspension	3 189
Kokku	25 498

* sh 7 eripensiooni saajat (2 kohtuniku, 2 riigikontrolöri, 2 kaitseväeteenistust ja 1 prokurör).
Tabelist nähtub, et Tartu linna elanikest on pensionisaajaid ligikaudu neljandik.

Puuetega inimeste sotsiaaltoetused seisuga 31.12.2001

(Allikas: Tartu Pensioniamet)

Toetuse liik	Toetusesaajate arv
Puudega lapse toetus	338
16-aastase ja vanema puudega inimese toetus	9 974
Hooldejatoetus	2 881
Puudega vanema toetus	147
Transporditoetus	145
Telefoni kasutamise toetus	177
Kokku	13 662

Ühekordselt makstavatest toetustest on puudega tartlased saanud 8 korral õppetootust ja 10 korral rehabilitatsioonitoetust.

Igakuulised peretoetused seisuga 31.12.2001

(Allikas: Tartu Pensioniamet)

Toetuse liik	Toetuse saajate arv
Lastetoetused	14 293
sh 1 lapsega	8 183
2 lapsega	4 921
3 ja enama lapsega	1 189
Üksikvanema lapse toetus	1 697
Ajateenija lapse toetus	3
Eestkostetava või hooldatava lapse toetus	172
Kokku	16 165

2001. aastal sai sünnitoetust 1108, koolitoetust 14 174, elluastumistoetust 4 ja paljulapselise pere täiendavat ühekordset toetust 1002 peret.

Lisaks riiklikule peretoetusele maksab Tartu linn täiendavat lapsetoetust Tartu linna elanikele Tartu Linnavalikogu poolt kehtestatud määras. Toetuse esimest osa makstakse emale seitsmendal raseduskuul, toetuse teist osa makstakse emale pärast sünnitust, toetuse kolmandat osa makstakse lapse üheaastaseks saamisel ja toetuse neljandat osa makstakse lapse kaheaastaseks saamisel.

Tartu linna täiendav lapsetoetus 2001. aastal

(Allikas: Tartu Linnavalitsuse sotsiaalabi osakond)

	Isikuid	Toetuse suurus kr	Summa kr
Toetuse I osa	798	1050	837 900
3. ja järgmine laps	136	1500	204 000
I osa kokku:	934		1 041 900
Toetuse II osa	736	450	331 200
3. ja järgmine laps	110	750	82 500
Kaksikud	10	450+450	9 000
Kaksikud (2. ja 3. laps)	1	450+750	1 200
Kaksikud (3. ja järgmine laps)	3	750+750	4 500
II osa kokku:	860		428 400
Toetuse III osa	991	1500	1 486 500
Kaksikud	8	1500+1500	24 000
III osa kokku:	999		1 510 500
Toetuse IV osa	914	1500	1 371 000
Kaksikud	4	1500+1500	12 000
IV osa kokku:	918		1 383 000
Kokku	3711		4 363 800

Toimetulekutoetuse maksmine 2001. aastal

(Allikas: Tartu Linnavalitsuse sotsiaalabi osakond)

Toimetulekutoetus (tuh kr)	39 486
Toimetulekutoetuse taotluste arv	45 435
Toetus ühe taotluse kohta (kr)	869
Eluasemekulude katmine toimetulekutoetuse vahenditest (tuh kr)	13 548
Toetuse taotluste arv eluasemekulude katteks	35 540

Ühekordsed toetused linna eelarvest erakorraliste juhtumite puhul 2001. aastal

(Allikas: Tartu Linnavalitsuse sotsiaalabi osakond)

Toetuse liik	Taotlusi	Summa kr	Keskmine toetus kr
Kriisiabi toetus	353	146 093	414
Kolimistoetus	10	11 185	1119
Küttetoetus	480	284 844	593
Toetus lastele	43	14 163	329
Liikluskindlustuse toetus	8	4 000	500
Maamaksu toetus	2	350	175
Matusetoetus	23	16 500	717
Toetus mõõturite paigaldamiseks	75	42 075	561
Toetus ortopeedilise abivahendi soetamiseks	268	128 559	480
Toetus dokumentide taotlemiseks	83	39 640	478
Pensionäri toetus	2	600	300
Ravimitoetus	89	27 028	304
Remonditoetus	19	13 805	727
Toetus riiete muretsemiseks	18	7 100	394
Transporditoetus	1	100	100
Toetus õnnetusjuhtumi korral	41	25 700	627
Rahuldatud taotlused	1515	761 742	503
Rahuldamata taotlused	440		
Kokku	1955		

Eakate ja puuetega inimeste hoolekanne Tartu Linnavalitsuse sotsiaalabi osakonnas 2001. aastal

(Allikas: Tartu Linnavalitsuse sotsiaalabi osakond)

Teenuse liik	Isikute arv
Hooldaja määramine puudega isikule	3055
Hoolduse lõpetamine	196
Hooldekodusse suunamine	40
Sotsiaalnõustamine	301

2001. aastal rahastati linnaeelarvest vanuritele, puuetega isikutele ja vähekindlustatud isikutele järgmisi teenuseid:

- vanurite hooldekoduteenus;
- vanurite päevakeskuse teenus;
- invataksu teenus;
- viipekeele tõlketeenus;
- isikliku abistaja teenus;
- nõustamisteenus.

Koduhooldusel oli 31.12.2001 seisuga 298 vanurit, sh erivajadustega 237. Koduhooldusteenust osutab päevakeskus Kalda.

Tartu linn osales alljärgnevate organisatsioonide tegevuskulude katmisel:

- MTÜ Ühendus Abi – supiköök;
- MTÜ Tartu Puuetega Inimeste Koda – liikmete tegevuse toetus;
- Tartu Linna Pensionäride Organisatsioon Kodukotus – vanurite huvitegevus;
- MTÜ Tartu Kristlik Kodu – laste päevakeskus, lastekodu;

- MTÜ Tartu Kristlik Noortekodu – laste päevakeskus, lastekodu;
- MTÜ Eesti Caritas – laste päevakeskus;
- SA Kivistiku Lastekodu – lastekodu;
- MTÜ Tartu Laste Tugikeskus – tegevus väärkoheldud laste ja peredega;
- MTÜ Hea Algus – toimetulekuraskustes väikelastega perede kodukülastused;
- MTÜ Eesti Vaimse Tervise Ühing – laste leinalaager;
- MTÜ Iseseisev Elu – psüühikahäiretega inimeste töö toetamine.

2001. aastal doteeriti linna eelarvest **vähekindlustatud perede laste toitlustamist** 4 867 682 krooniga. Koolitoidutoetus määratakse õppeaastaks (jaanuarist juunini toetati 2745 ja septembrist detsembrini 2455 last) ja lasteaiatoidutoetus kord kvartalis (I kvartalis määrati 749, II kvartalis 718, III kvartalis 511 ja IV kvartalis 622 lapsele).

Vanemliku hoolitsuseta lapsed 2001. aastal

(Allikas: Tartu Linnavalitsuse sotsiaalabi osakond)

	Tüdrukud	Poisid	Kokku
Arvele võetud lapsed	35	30	65
sh kuni 3-aastased lapsed	5	8	13
Lapsed, kes paigutati			
a) varjupaikadesse	7	5	12
sh kuni 3-aastased lapsed	1	1	2
b) laste hoolekandeesutustesse	5	4	9
sh kuni 3-aastased lapsed	2	3	5
c) perekondadesse	9	12	21
sh kuni 3-aastased lapsed	-	1	1
d) bioloogilistesse perekondadesse	15	10	25
sh kuni 3-aastased lapsed	2	4	6
Kokku paigutatud	36	31	67
sh kuni 3-aastased lapsed	5	9	14

Laste õiguste kaitse 2001. aastal

(Allikas: Tartu Linnavalitsuse sotsiaalabi osakond)

	alla 3 a		3-6 a		7-14 a		15-17 a		Kokku
	tüdrukud	poisid	tüdrukud	poisid	tüdrukud	poisid	tüdrukud	poisid	
Laste arv, kelle vanematelt on kohus vanema õigused ära võtnud	1	2	1	3	5	7	3	2	24
Laste arv, kes on kohtuotsusega perekonnast eraldatud	1	3	-	1	4	1	-	-	10
Laste arv, kelle osas kohus või eestkosteasutus on lahendanud vaidluse elukoha, lahus elava vanema lapsega suhtlemise ja kasvatamisest osavõtu, ülalpidamiskohustuse üle ning muud vaidlused	11	24	54	62	158	160	81	85	635

Isikud, kes ebapiisavate füüsiliste võimete, psüühiliste erivajaduste või oma materiaalse seisundi tõttu ei ole võimelised tagama endale või oma perekonnale eluruumi kasutamise võimalust, saavad taotleda sotsiaaleluruumi üürileandmist. Taotluste menetlemine toimub alates 1. jaanuarist 2001 sotsiaalabi osakonnas. Kõik taotlused vaatab läbi linnavalitsuse elamukomisjon, kes otsustab, kas isik vastab arvele võtmise nõuetele ning milliste miinimumnõuetega ta arvele võetakse. Samuti teeb elamukomisjon otsuseid üürilepingu pikendamise või mittepikendamise, korterite üürile andmise ja arvelt kustutamise kohta. Sotsiaaleluruum antakse reeglina üürile üheks aastaks.

Sotsiaaleluruumi taotluste menetlemine 2001. aastal

(Allikas: Tartu Linnavalitsuse sotsiaalabi osakond)

Otsus	Taotlejate arv
Sotsiaaleluruumi vajajana arvele võtmine	171
Sotsiaaleluruumi vajajana arvele võtmisest keeldumine	272
Sotsiaaleluruum üürile andmine	122
Üürilepingu pikendamine	70
Üürilepingu pikendamisest keeldumine	5
Menetluses olevaid taotlusi	25
Menetletud taotlusi kokku	665

Sotsiaaleluruumi vajajana arvele võetute jagunemine põhjuste lõikes

Sotsiaaleluruumi taotlemise põhjus	Taotlejate arv
Lastekodust naasnud isikud	10
Vanglast vabanenud isikud	18
Tagastatud majade üürnikud	30
Perevägivalla ohvrid	3
Isikud, kes oma materiaalse seisundi tõttu ei suuda tagada endale või oma perekonnale eluruumi kasutamise võimalust	110
Kokku	171

Sotsiaaleluruumi vajajana arvele võetute jagunemine laste arvu järgi

Arvel olijaid peres olevate laste arvu järgi	Taotlejate arv
Ühe lapsega	23
Kahe lapsega	29
Kolme lapsega	9
Nelja lapsega	3
Viie lapsega	1

KULTUUR

(Allikas: Tartu Linnavalitsuse kultuuriosakond)

Kultuuriasutused 2001. aastal

Teatrid, kontserdiasutused ja kinod

Kultuuriasutus	Kohti	Külastusi
1. Teater Vanemuine	Suures majas 666 Väikeses majas 414 Väikese maja ovaalsalis 72 Sadamateatris 200	116 500
1.1 Teatri Vanemuine sümfoonilise muusika kontserdid		2 826
2. Nukuteatri Tartu filiaal - Lutsu Teatrimaja	98	8 510
3. Tartu Teatrilabor	60	2 009
4. Tartu Suveteatri Selts		4 000
5. Vanemuise Kontserdimaja	962	65 491
5.1 sh Eesti Kontserdi üritused		15 730
5.2 sh muud üritused		49 761
6. SA Festivitas Canens		8 750
7. MTÜ Festivitas Artium		3 962
8. Kino Ekraan	Suures saalis 196 Väikeses saalis 88	140 743
9. Kino Illusioon	324	33 000

Muuseumid

Muuseum	Külastusi
Eesti Rahva Muuseum	35 300
Eesti Kirjandusmuuseum	10 200
Tartu Kunstimuuseum	11 567
Linnamuuseum	10 563
filiaalid: 19. sajandi linnakodaniku muuseum	1 457
O. Lutsu majamuuseum	2 765
KGB kongid	866
K. Ristikivi majamuuseum	734
Eesti Postimuuseum	3 162
Eesti Spordimuuseum	4 650
K. E. von Baeri majamuuseum	500
Tartu Mänguasjamuuseum	17 000
Tartu Ülikooli Ajaloo Muuseum	30 494
Tartu Ülikooli Kunstimuuseum	11 567
Tartu Ülikooli teaduskeskus Ahhaa	60 000
Tartu Ülikooli Zooloogiamuuseum	10 734
Tartu Ülikooli Geoloogiamuuseum	2 600

Raamatukogud

Raamatukogu	Teavikuid	Lugejaid	Külastusi	Laenutusi
Tartu Linna Keskraamatukogu	727 603	29 800	475 357	895 844
Annelinna harukogu	58 598	4 084	61 880	114 503
L. Koidula nim harukogu	54 706	2 605	37 800	43 234
Tammelinna harukogu	52 425	2 502	25 952	90 955
Rahvaraamatukogud kokku	893 332	38 991	600 989	1 144 536
Epitar (pimedatele)	5 829	217	2 666	5 219
Kokku	899 161	39 208	603 655	1 149 755
Tartu Ülikooli Raamatukogu (koos 5 filiaaliga)	3 813 941	24 475	510 000	674 780

Võimalused spordi harrastamiseks

	Arv
Spordisaalid	48
Staadionid	4
Siseujulad	7
Looduslikud supluskohad	3
Tervisespordirajatised	7
Uisuväljakud	7
Spordiklubid	127

Suursündmused 2001. aastal

Ülikooli kevadpäevad
 Hansapäevad
 Tudengisügis
 Tartu vanamuusika festival
 5. Pimedate Ööde filmifestival
 Vokaalfestival "Estvokaal 2001"
 Eesti teatri festival "Draama 2001"
 Breiktantsufestival "Battle of the East"
 Improvisatsioonifestival "Improvizz '01"
 XIV rahvusvaheline folkloorifestival "Baltica"
 Noortefestival "Pulss"
 Poistekooride ja meeskooride laulupidu "Laulis isa, laulis poega"
 X Taaralinna Taaderant - folkloorifestival
 Tantsufestival "Tants 2001"
 Emajõe Suveteatri etendused "Huck" ja "Teisel pool"
 Vanemuise suveetendused Raekoja platsil – "Veneetsia öö" ja "Tosca"
 "The Beatles. Classical Music in Concert" Tartu Laululaval
 Tantsugala Ida Urbeli mälestuseks
 Freedom Parade Vabaduse puiesteel
 Miina Härma nimelised muusikapäevad
 Jaanipäev Raadi mõisas
 "Tähelepanu! Valmis olla! Kool!" Koolialguse pidu Raekoja platsil
 Tuljaku võistulaulmine
 Intellektika 2001 Tartu Näituste messikeskuses
 TÜ teaduskeskuse näitus "Ahhaa, valgus!"
 TÜ teaduskeskuse näitus "Egiptuse müsteerium"
 Tartu Linnamuuseumi avamine püsinäitusega "Dorpat. Jurjev. Tartu"
 Tartu Jaani kiriku terrakotade näitus Tartu Linnamuuseumis

Rahvusvaheline muuseumipäev
Tartu fotonädal
Maarjalaat Raekoja platsil
IV etnofuturismi konverents Eesti Rahva Muuseumis
Kirjandusmuuseumi konverents "45. Kreutzwaldi päevad"
Sümposion "Kaplinskist Kaplinskita" ja näitus Eesti Kirjandusmuuseumis
Eestikeelse ülikooli 82. aastapäeva üritused
Esimesed india maailmameistrivõistlused
32. Tartu maraton
7. rahvusvahelised iluvõimlemisvõistlused "Miss Valentine"
Noorte võrkpalliturniir "Tartu Vapi Mängud"
19. Tartu jooksumaraton
20. Tartu rattaralli
4. Tartu rattamaraton
37. Gustav Sule mälestusvõistlused kergejõustikus
27. Tartu Noortetuur – rahvusvaheline mitmepäevasõit jalgrattaspordis
8. rahvusvaheline malefestival "Tartu Suvi"
Rahvusvaheline noorte jalgpalliturniir "Peipsi Cup"
Veteranide Euroopa karikavõistluse etapp moodsas viievõistluses
27. Tartu rahvusvaheline juunioride judoturniir
Eesti meistrivõistlused kreeka-rooma maadluses
Eesti meistrivõistlused karates
Eesti meistrivõistlused sulgpallis
Balti karikavõistlused sulgpallis
Jüriöö jooks ja jüripäev Raadi mõisas
Eesti karikavõistlused vee-mootorisportis
G. Hackenschmidt mälestusvõistlused kreeka-rooma maadluses
I. Kullami – E. Naaritsa karikaturniir korvpallis

TURVALISUS

Tartumaa Päästeteenistuse väljasõidud aastatel 1999-2001

(Allikas: Tartumaa Päästeteenistus)

Sündmuse liik	1999	2000	2001
Tulekahju	810	707	650
Pommiähvardus	17	21	13
Liiklusõnnetus	28	30	19
Raudteeavarii	1	-	-
Õnnetus veekogul	5	9	4
Gaasiavarii	4	-	3
Kommunaalavarii	1	-	-
Elektrivõrkude avarii	4	-	4
Radioaktiivne saastumine	2	-	5
Töö- või olmetrauma	2	-	-
Naftasaadustega saastumine	23	20	24
Kemikaalidega saastumine	12	5	4
Loodusõnnetuste tagajärg	28	-	10
Lõhkekeha plahvatus	2	-	1
Pommiteade	29	14	18
Teadlikult vale väljakutse	18	8	14
Ekslik väljakutse	107	140	158
Teenus	39	9	19
Õppus	73	34	25
Muu	188	199	186
Kokku	1393	1196	1157

Kuriteod ja nende avastamine aastatel 1999-2001

(Allikas: Tartu Politseiprefektuur)

Kuriteo liik	Registreeritud			Avastatud		
	1999	2000	2001	1999	2000	2001
Tahtlik tapmine	9	11	11	9	10	10
Üliraske kehavigastuse tekitamine	9	3	5	5	1	4
Kehavigastuse tekitamine	9	8	14	5	4	3
Vägistamine	1	6	3	-	4	1
Röövimine	17	15	15	14	12	13
sh korterist	5	4	5	5	4	5
Avalik vargus	181	234	234	100	73	65
sh korterist	33	27	15	26	16	9
Salajane vargus	1743	2337	2109	438	474	456
sh korterivargus	448	383	388	142	110	114
transpordivahendi vargus	79	63	69	25	19	25
vargus sõidukitest	387	642	625	77	174	153

jalgratta vargus	ei registreeritud eraldi		172	ei registreeritud eraldi		18
	Kelmus	56	50	54	42	20
Relva ebaseaduslik hoidmine	3	4	11	3	4	10
Huligaansus	55	96	111	40	20	37
Ärandamine	40	61	51	18	37	24
Liiklusavarii põhjustamine	59	129	91	50	118	76
Väljapressimine	9	6	12	7	6	3
Narkokuriteod	26	55	100	25	54	88
Majanduskuriteod	322	518	766	263	430	664
sh maksuseaduse rikkumine	38	58	18	26	31	10
riisumine	48	88	48	43	80	25
kelmus	206	326	627	191	294	595
altkäemaks	-	-	1	-	-	1
valeraha	2	6	5	-	3	-
Muud kuriteod	74	201	124	51	152	64
Kokku	2613	3734	3711	1082	1419	1541

EELARVE

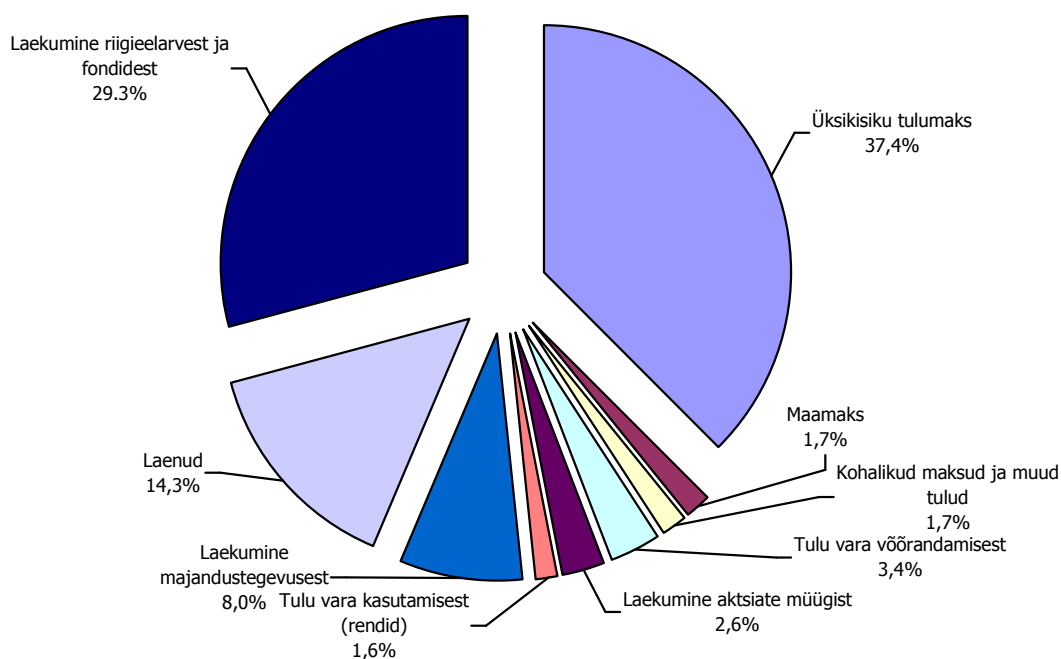
(Allikas: Tartu Linnavalitsuse rahandusosakond)

Tulud Tartu linna eelarves 2001. aastal kroonides

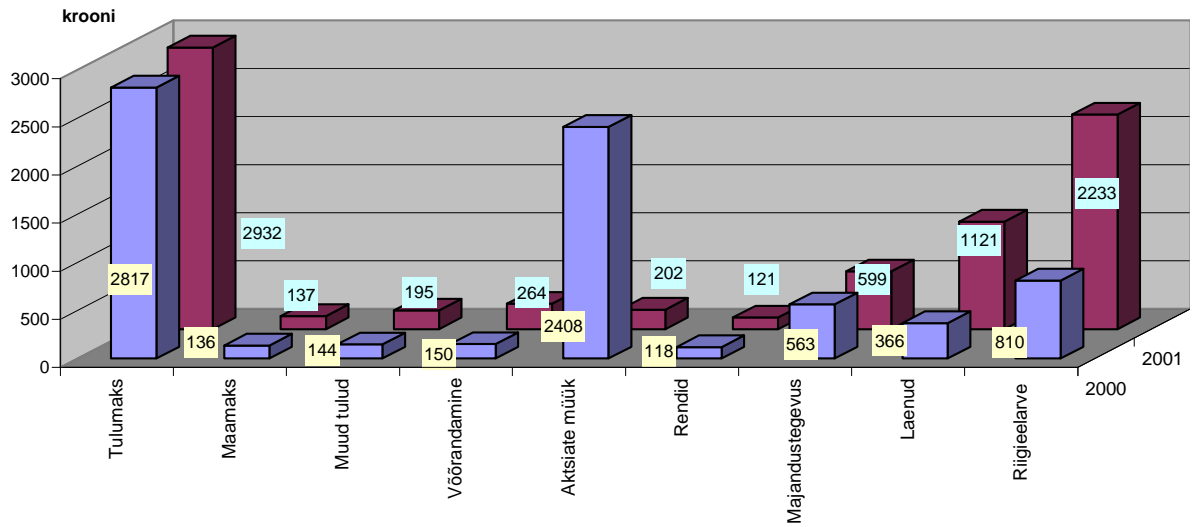
	Kokku	Kassaeelarve	Omatulud
Üksikisiku tulumaks	290 662 545	290 662 545	
Maamaks	13 590 563	13 590 563	
Kohalikud maksud ja muud tulud	13 300 336	13 300 336	
Tulu vara vöörandamisest	26 135 762	26 095 961	39 801
Laekumine aktsiate müügist	20 000 000	20 000 000	
Tulu vara kasutamisest (rendid)	12 045 223	9 397 526	2 647 697
Laekumine majandustegevusest	62 320 060	11 797 294	50 522 766
Laenud	111 100 000	111 100 000	
Laekumine riigieelarvest ja fondidest	227 493 021	227 493 021	
Kokku	776 647 510	723 437 246	53 210 264

Tulud linnaeelarves 2001. aastal

Kogumaht 776 647 510 krooni



Linnaeelarve tulu elaniku kohta 2000. ja 2001. aastal

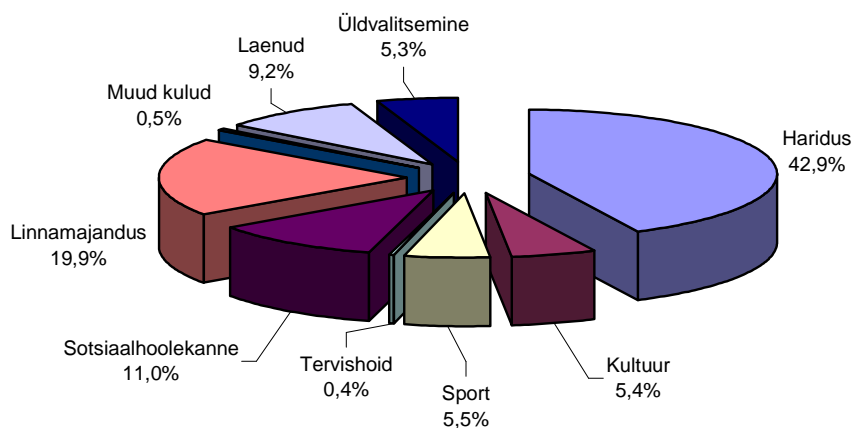


Kulud linnaeelarves 2001. aastal kroonides

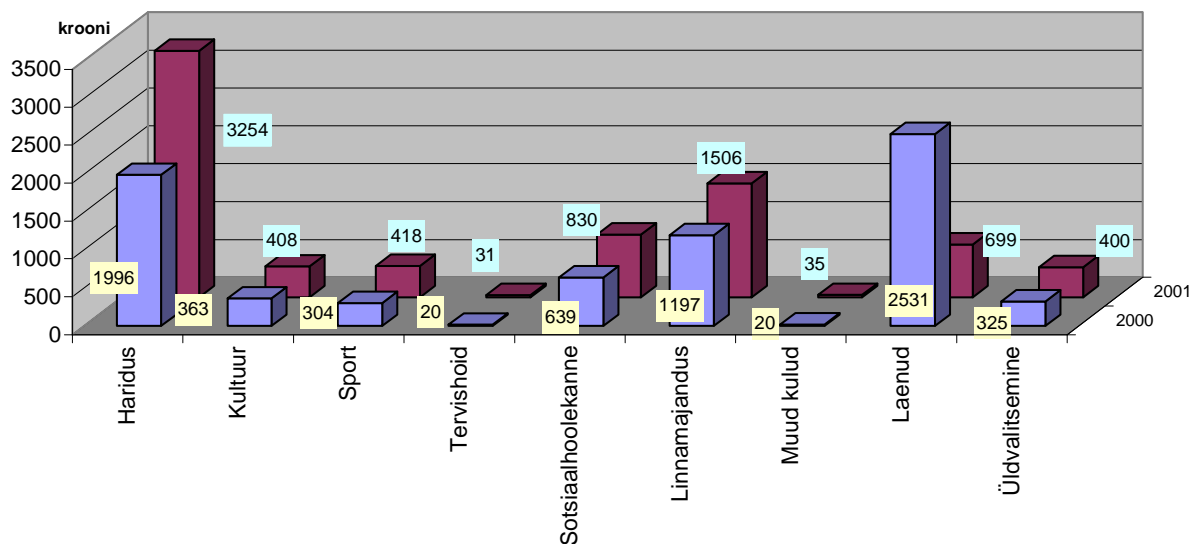
	Kokku	Kassaeelarve	Omatulud
Haridus	322 616 320	291 766 363	30 849 957
Kultuur	40 499 711	38 881 362	1 618 349
Sport	41 484 808	40 706 533	778 275
Tervishoid	3 069 892	3 069 892	
Sotsiaalhoolekanne	82 318 861	78 798 431	3 520 430
Linnamajandus	149 318 228	139 430 817	9 887 411
Muud kulud	3 498 665	3 498 665	
Laenud	69 295 705	69 295 705	
Üldvalitsemine	39 664 310	39 664 310	
Kokku	751 766 500	705 112 078	46 654 422

Kulud linnaeelarves 2001. aastal

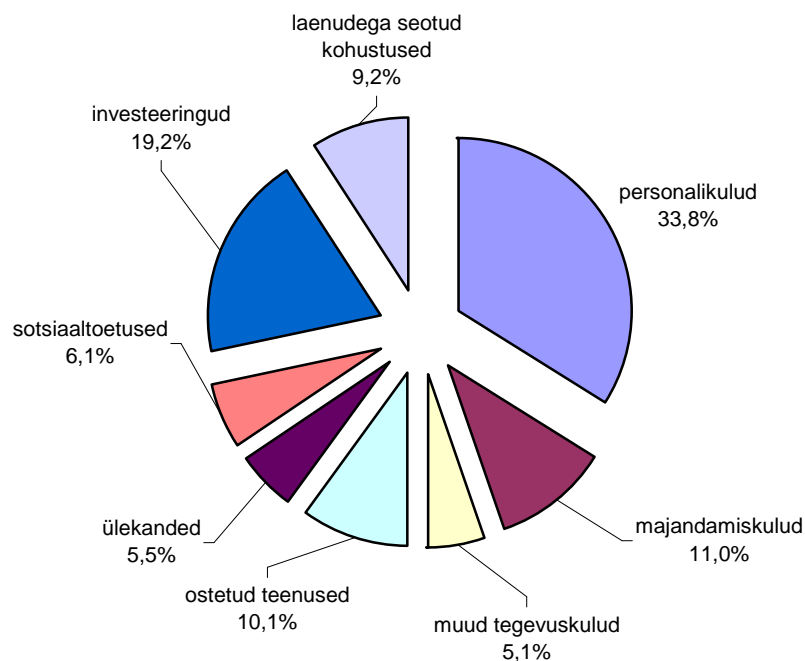
Kogumaht 751 766 500 krooni
sh kapitalieelarve 222 196 977 krooni



Kulud linnaeelarves elaniku kohta 2000. ja 2001. aastal



2001. aasta eelarve täitmine kululiikide lõikes



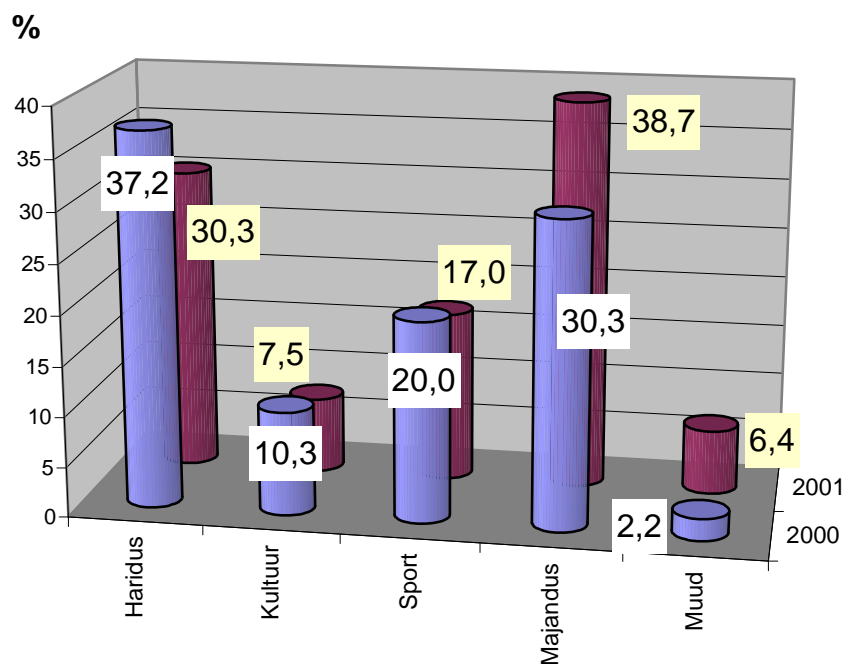
Investeeringud Tartu linna eelarves 2001. aastal objektide lõikes

Valdkond	Objekt	Kulu kroonides	sh riigi-eelarvest
KOKKU		152 901 270	17 049 693
Haridus		46 329 325	9 379 665
	H. Treffneri Gümnaasium	18 116 200	6 950 000
	Maarja Kool	3 365 830	1 000 000
	M. Härma Gümnaasium	3 337 488	
	Tamme Gümnaasium	2 773 608	
	Karlova Gümnaasium	2 115 670	
	Raatuse Gümnaasium	1 302 354	
	Puškini Gümnaasium	719 802	
	M. Reiniku Gümnaasium	249 558	
	Kunstigümnaasium	214 610	
	Tartu Teenindus- ja Tööstuskool	1 429 665	1 429 665
	Tartu Lastekunstikool	150 000	
	Tartu II Muusikakool	87 999	
	Tartu Laste ja Noorte Maja	44 997	
	Lastepäevakodu Ristikhein	370 153	
	Lastesõim Mesipuu	150 000	
	Inventar haridusosakonna teenistusele	1 038 534	
	Nõudepesumasinate soetus koolidele	517 752	
	Infotehnoloogia soetus koolidele	763 200	
	Avariide likvideerimine	3 414 709	
	Tuletõrjesüsteemide ehitus	946 652	
	Küttesüsteemi läbipesu ja survestus	697 552	
	Ettekirjutuste täitmine	1 269 079	

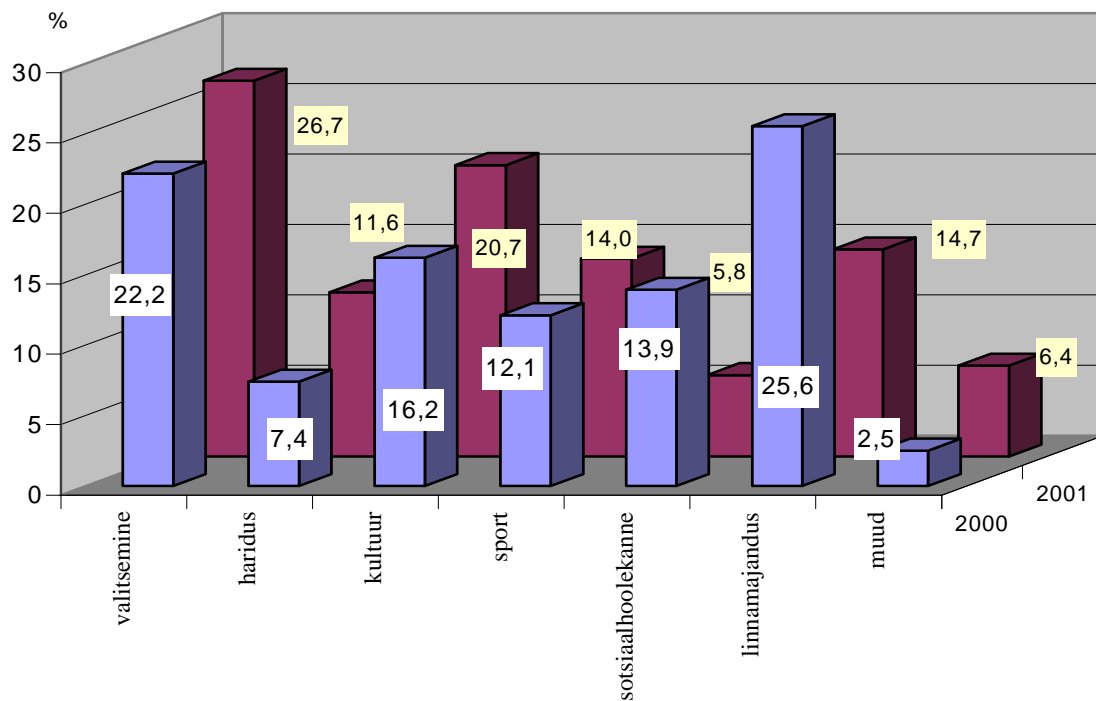
	Projektid	253 913	
	Tartu Ülikooli ühiselamu (Raatuse 22)	3 000 000	
Kultuur		11 495 858	158 328
	Linnamuuseum	6 308 032	
	Monumendid	1 281 698	27 858
	Mänguasjamuuseum	130 470	130 470
	Linna Keskraamatukogu	606 344	
	Noortekeskus (Tähe 101)	266 200	
	AS Tartu Laululava	97 114	
	Vanemuise Kontserdimaja	600 000	
	Teater Vanemuine (fassaadi valgustus)	156 000	
	SA Tartu Jaani kirik	400 000	
	Tartu Peetri Kogudus (oreli remont)	250 000	
	Tartu Pauluse Kogudus (valgustus)	200 000	
	Tartu Ülikool (Toomkiriku konserveerimine)	1 000 000	
	Restaureerimistoetus	200 000	
Sport		26 030 906	5 000 000
	Tartu tervise- ja veekeskus	23 111 106	5 000 000
	Tartu Ülikooli Spordibaas	1 479 500	
	Tartu Linna Spordibaasid	665 000	
	Skate park	95 300	
	MTÜ Tartu Spordiklubi DO	80 000	
	MTÜ Tartu Spordi- ja Mänguväljakud	600 000	
Tervishoid		695 000	
	Linna Polikliiniku remont	695 000	
Sotsiaalhoolekanne		3 497 665	
	Tartu Hooldekodu	1 205 231	
	Varjupaiga (Lubja 7) laiendamine	735 253	
	Mäe Kodu remont	1 086 800	
	Päevakeskuse (Rahu 8) ruumide remont	254 981	
	Tartu Turvakodu	82 000	
	Päevakeskus Kalda sõiduauto soetus	70 000	
	MTÜ Tartu Kristlik Noortekodu	63 400	
Linnamajandus		59 197 072	2 511 700
	Haldushoonete remont	16 822 130	2 511 700
	Antoniuse õu	496 856	
	Hoonete lammutamine	702 475	
	Mitteeluruumide remont	4 524 826	
	Projekteerimised (mitteeluruumid)	331 475	
	Sotsiaaleluruumide soetus erivajadustega inimestele	303 802	
	Munitsipaalelamute ja -korterite remont	1 187 605	
	Korterite ost (Rahu 15)	872 283	
	Garaažide soetus (Haava 7)	98 281	
	Tänavavalgustuse ehitus ja remont	4 215 122	
	Tänavate ehitus ja remont	26 946 958	
	sh kruusakattega tänavate asfalteerimine	20 050 186	
	kõnni- ja jalgrattateed	233 378	
	Aardla t (Võru-Tähe)	835 284	
	Kitsas t	475 415	
	Jakobsoni t (Taara pst-Ilmatar)	384 055	
	Kivi t (Narva mnt-Jaama)	646 955	
	Vallikraavi	395 418	
	Lossi	983 736	
	linnaosade siseteed	1 335 467	

	projekteerimised	1 607 064
	Haljastuse rekonstrueerimine ja kapitaalremont	1 060 008
	sh Anne II mikrorajooni pargi kõnniteed	397 338
	Ropka pargi lõunapoolne osa	346 622
	Toomemäele mänguvahendite paigaldus	300 000
	projekteerimised	16 048
	Kalmistud	399 402
	sh Pauluse kalmistu kontorihoone	224 872
	tehnikasoetus	125 000
	Raadi kalmistu peavärav	49 530
	Liikluskorraldus (viidasüsteem)	301 855
	Emajõe kalda kindlustus	933 994
	Üldvalitsemine	5 655 444
	Infotehnoloogia	5 119 396
	Inventari soetus	160 292
	Sõiduautode liisimine ja väljaost	269 999
	OÜ osakapital	80 000
	Ruumide remont	25 757

Linnaelarve investeeringute jaotus 2000. ja 2001. aastal
Kogumaht 2000. aastal 89 805 302 ja 2001. aastal 152 901 270 krooni



Eraldamised reservfondist valdkondade lõikes
Kogumaht 2000. aastal 7 211 596 ja 2001. aastal 6 557 100 krooni



TARTU LINNA JUHTIMINE

2001. aastal jätkas Tartu linna juhtimist 1999. aasta sügisel valitud 49-liikmeline linnavolikogu, kus kohad jagunesid järgmiselt:

- Reformierakond – 20
- Isamaaliit – 14
- Keskerakond – 9
- Tartu 2000+ – 4
- Möödukad – 1
- Hea Tahe/Vasakvõimalus – 1

Valimiste tulemusel koalitsiooni moodustanud Reformierakonnale ja Isamaaliidule kuulus 70% volikogu kohtadest. Reformierakonna, Keskerakonna ning Isamaaliidu kõrval moodustasid ühise 5-liikmelise fraktsiooni Tartu 2000+ ja Hea Tahe/Vasakvõimalus. 2001. aasta algul linna juhtkond jätkas endises koosseisus: linnapeana reformierakondlane Andrus Ansip ja volikogu esimehena isamaaliitlane Peeter Tulviste ning volikogu poolt kinnitatud kuueliikmeline linnavalitsus: linnapea ja 5 abilinnapead (3 Reformierakonnast ja 2 Isamaaliidust). 2001. aasta sügisel koalitsioon lagunes ning Reformierakonna koalitsioonipartneriteks said Keskerakond ja valimisliit Tartu 2000+. Volikogu esimeheks valiti keskerakondlane Aadu Must, nii Keskerakond kui ka valimisliit Tartu 2000+ said kumbki ühe abilinnapea koha. 2001. aastal töötasid järgmised volikogu alatised komisjonid:

- revisjonikomisjon,
- laste- ja noorsookomisjon,
- linnamajanduskomisjon,
- arengu- ja planeerimiskomisjon,
- haridus- ja kultuurikomisjon,
- rahanduskomisjon,
- sotsiaalkomisjon,
- õigus- ja korrakaitsekomisjon,
- linnavarakomisjon.

2001. aasta aprillini pidas töökoosolekuid ka spetsiaalselt linna põhimääruse väljatöötamiseks loodud komisjon.

2001. aasta jooksul võttis volikogu vastu 49 määrust ja 232 otsust. Kõige rohkem on vastu võetud planeeringute ja eluruumidega seotud otsuseid. 5. aprillil 2001 võeti vastu uus Tartu linna põhimäärus. 25. mail 2001 kinnitati Tartu linna ettevõtluse arengukava aastateks 2001-2006. Linnavalitsuse töömahtu iseloomustab vastu võetud 30 määrust ja 5914 korraldust, mis on kaks korda enam kui eelmisel aastal.

1. jaanuaril 2001 oli linnavolikogu kantselei ja linnavalitsuse teenistujate ametikohtade arv 297,5 aasta lõppedes oli see 288.

Tartu linna omavalitsuse ametiasutuste teenistujate koosseis

Struktuuriüksus	Ametikohtade arv	
	1.01.2001	31.12.2001
Linnavolikogu kantselei	6	6
Linnavalitsus ja linnasekretär	7	7
Linnakantselei	35	35
Arhitektuuri ja ehituse osakond	17,5	16,5
Ettevõtluse osakond	14,5	14,5
Haridusosakond	67,5	54
Kultuuriosakond	17	14
Linnamajanduse osakond	27	26
Linnaplaneerimise ja maakorralduse osakond	24	25
Linnavarade osakond	23	23
Rahandusosakond	11	11
Sotsiaalabi osakond	44,5	52,5
Linnaarstiteenistus	3,5	3,5
Kokku	297,5	288

Suuremad muudatused toimusid järgmistes valdkondades:

- Haridusosakonna kooliteenistuse baasil moodustati arendusteenistus ja korraldusteenistus.
- Linnaplaneerimise ja maakorralduse osakonda moodustati inseneriteenistus, mis oli tingitud tehnilise infrastruktuuri planeerimise ja projekteerimise suurenenud mahust ning vajadusest ühendada seni erinevate osakondade vahel jaotunud funktsioonid.
- Tulenevalt ülesannete üleminekust Tiigi Seltsimajale vähendati kultuuriosakonna koosseisu 2 ametikoha võrra.
- Haridusosakonnast viidi 3 koolisotsiaaltöö koordinaatori ametikohta üle sotsiaaliosakonda ning nimetati ümber lastekaitse spetsialistideks.
- Suurenenud töömahu tõttu täiendati sotsiaaltöö teenistuse ja infotehnoloogia teenistuse koosseisu.
- Jätkus koristajakohtade koondamine.
- Kohaliku omavalitsuse korralduse seadusest tulenevalt nimetati linnavalitsuse kantselei ümber linnakantseleiks.

Reorganiseeriti ka linnavalitsuse allasutusi:

- Kolm huvikooli – Tartu Laste ja Noorte Maja, Tartu Noorte Tehnikamaja ning Tartu Noorte Loodusmaja viidi haridusosakonna alluvusest kultuuriosakonna alluvusse. Seejärel kujundati kahe esimese tegevus ümber ning jätkati tegutsemist vastavalt Lille Maja ja Anne Noortekeskuse nime all.
- Tartu Linna Eluruumide Haldamise Asutuse baasil asutati Tartu Elamuhalduse AS.
- Tartu Kiirabist moodustati koos SA-ga TÜ Kliinikum SA Tartu Kiirabi.
- Tartu Linna Polikliiniku baasil asutati OÜ Tartu Linna Polikliinik.
- Uppsala Maja baasil asutati OÜ Uppsala Maja.
- SA Tampere Maja kõrvale asutati OÜ Tampere Maja.
- Asutati OÜ Tartu Veekeskus.
- Tartu Kultuuriülikoolist sai SA Tartu Rahvapäevikool.

Kuivõrd linn suudab kohalikke kutsekoole riigist paremini ja paindlikumalt juhtida ning jälgida kohaliku tööturu vajadusi, munitsipaliseeriti Tartu Tööstuskool, Tartu Ehitus- ja Kergetööstuskool ning Tartu Teeninduskool. Nende ja Tartu Öppekeskuse baasil asuti looma Tartu Kutsehariduskeskust, mis käivitub 1. septembril 2002.

Kaalukaimaks sammuks linnamajanduse vallas oli linnale kuulunud bussiettevõtte AS Liikor aktsiate müük. See omakorda võimaldas lisaelarve kaudu veelgi suurendada summasid teede remondiks ja ehituseks, paljud kruusakattega tänavad said asfaltkatte. Novembri lõpuks olid tossavad Ikarus-bussid linnapildist kadunud.

AS Tartu Turg jaotati kahte ossa ning alustati ASi Anne Turg aktsiate võõrandamist.

1. oktoobril avasid ukseid Baltimaade suurim tervise- ja veekeskus, endisest laevaremonditsehhist ümber ehitatud Eesti kõige unikaalsema *black-box*-saaliga Sadamateater ning aadressil Rüütli 15 Eesti Spordimuuseum ja Eesti Postimuuseum.

Tartu Linnamuuseum avas ukseid renoveeritud hoones Narva mnt 23. Omandireformi käigus tagastati Oru tänava maja õigusjärgsele omanikule ning muuseum vajab uut kodu, milleks linnavalitsus ostis 1790. aastal valminud aadliperekonnaelamu ehk nn Katariina maja.

Kurikuulsas "hallis majas" Riia 15b avati linnamuuseumi filiaal KGB kongid.

Suurematest ehitistest valmisid kaubanduskeskused Turu ja Rebase tänaval ning Ringteel; Raekoja plats 9 rekonstrueeriti politseihooneks. 31 uut elamut sai kasutusloa.

Linnapildi muutis silma röömustavamaks elanike aktiivne kaasamine kampaaniaga "Heade värvide linn", mille käigus esitati 525 värvipassi taotlust. Tööd alustati 250 hoone juures, tööd lõpetati 109 objektil. Kampaaniat otsustati jätkata ka järgmisel aastal.

Postimehe maja vastas avati endise riigivanema, peaministri ning Postimehe väljaandja ja peatoimetaja Jaan Tõnissoni mälestusmärk. 8. juulil, kui möödus 60 aastat ühest suurimast kommunistide poolt toimepandud massimõrvast Eestis, avati Pauluse kalmistul 1941. aasta 8. ja 9. juulil Tartu vanglas mõrvatute mälestusmärk.

Turistide jaoks paigaldati kesklinna kolm valgustatud infokaarti.

Linnavalitsuse ja Tartu Kõrgema Kunstikooli koostöös toimunud tänavatõkendite konkursi tulemusena ilmusid linnapilti dekoratiivsete "liikluskorraldajatena" kilpkonna, hakki ja pegasust kujutavad skulptuurid.

Aasta lõpul paigaldati raekoja torni kellamäng, mille 18 kella on valmistatud Saksamaal Karlsruhe kellatehases. Jõulude ja aastavahetuse vahel mängis raekoja tornis jõulumuusika, pärast seda aga jäi kõlama Raimond Valgre "Tartu marss".

Planeeringutest tuleks linna arengu seisukohalt olulisematena esile tuua järgmisi:

- Supilinna üldplaneeringu kehtestamine;
- üldplaneeringu juurde kuuluv "Jalgrattateede arenguskeem";
- aasta lõpus algatatud linna üldplaneeringu ülevaatamine;
- jätkub töö Toomemäe üldplaneeringuga;
- Tartu Ülikooli Kliinikumi uue haigla ehitamiseks koostatud detailplaneering;
- Emajõe Ärikeskuse teise etapi detailplaneering (linna seisukohast olulisim on seejuures uue maabussijaama ehitus);
- tulevase jäähalli ümbruse detailplaneeringu eskiislahendus;
- Vana-Ihaste esimese ehitusetapi detailplaneeringu kehtestamine.

Morgensterni aia rekonstrueerimiseks korraldati ideevõistlus, mis andis häid ideid edasiseks tegutsemiseks.

Jätkuvalt viidi läbi Tartu edukaima ettevõtja, keskkonnanõudeid täitvate asutuste ja ettevõtete, aasta parima ehitise, kauni kodu, ilusamate jõulukaunistuste ning kõige lapsesõbralikuma koolisöökla konkurss. Linnavalitsuse ja Postimehe ühisel konkursil "Aasta tegu" hääletati 2001. aasta suurimaks teoks tervise- ja veekeskuse avamine.

Aastal 2001 külastasid Tartut Tema Kuninglik Kõrgus Walesi Prints, Iiri president T. E. pr Mary McAleese ja Malta president T. E. prof Guido de Marco. Visiidil käisid Indoneesia suursaadik T. E. hr Ahmad Fauzie Gani, Vene Föderatsiooni suursaadik T. E. hr Konstantin Provalov, Hispaania suursaadik T. E. hr Fernando Carderera Soler ja Austria suursaadik T. E. hr Jakob Forst-Battaglia. Ukraina suursaadik T. E. hr Mikola Makarevitš avas oma visiidi ajal Kastani 65 maja fassaadil mälestustahvli poetess Lesja Ukrainkale.

Tema Pühadus 14. dalai-laama Tenzin Gyatso kohtus Tartu linna ja maakonna juhtidega ning esines ülikooli aulas.

Tartus käis ka EL komisjoni laienemisvolinik hr Günter Verheugen. Euroopa päevade "Eurooplased nagu meie" raames toimus Tartus Prantsusmaa päev.

15.-19. augustil 2001 peeti Tartus I maailmameistrivõistlused Indiacas.

Tartu linna aukodanikeks nimetati Eesti Vabariigi 81. aastapäeval professor emeeritus Valve Saarma, keemik ja muinsuskaitaja Tullio Ilomets ning näitleja ja laulja Helend Peep.

Riigiasutustest lisandus Tartusse lisaks Riigikohtule ja Ravimiametile Haridusministeerium. Justiitsministeeriumi tellimusel alustati Tartusse 500-kohalise vangla ehitamist. Nurgakivi sai ka 710-kohaline TÜ ühiselamu Raatuse tänaval.

Juhtimisskeem

LINNAVOLIKOGU Aadu Must <i>esimees</i>	LINNAVALITSUS Andrus Ansip <i>linnapea</i>	Jüri Mölder <i>linnasekretär</i>	
		Linnakantselei	Teabeteenistus Infotehnoloogia teenistus Välissuhete teenistus Asjaajamisteenistus Õigusteenistus Raamatupidamisteenistus Sisekontrolliteenistus
Linnavolikogu kantselei		Margus Hanson <i>abilinnapea</i>	Ettevõtluse osakond Elanike registriteenistus Rahandusosakond
		Hannes Astok <i>abilinnapea</i>	Haridusosakond Arendusteenistus Korraldusteenistus Majandusteenistus Raamatupidamisteenistus Kultuuriosakond Kultuuriteenistus Noorsooteenistus Sporditeenistus
		Vladimir Šokman <i>abilinnapea</i>	Sotsiaalabiosakond Sotsiaaltöö teenistus Lastekaitseteenistus Raamatupidamisteenistus Linnaarstiteenistus
		Aksel Kivi <i>abilinnapea</i>	Linnamajanduse osakond Teedeteenistus Linnapuhastusteenistus Liikluskorraldusteenistus Haljastusteenistus Keskkonnateenistus Raamatupidamisteenistus Linnavarade osakond Eluruumide teenistus Ehitusteenistus Majandamisteenistus Raamatupidamisteenistus Omandireformi teenistus
		Anto Ili <i>abilinnapea</i>	Linnaplaneerimise ja maakorralduse osakond Arenguteenistus Planeeringuteenistus Geodeesia teenistus Maakorraldusteenistus Arhitektuuri ja ehituse osakond Inseneriteenistus

LISAD

Rahvaloenduse andmed

2000. aasta 31. märtsi seisuga viis Riigi Statistikaamet läbi rahva ja eluruumide loenduse. Küsimustik sisaldas 12 küsimust eluruumi ja leibkonna ning 31 isiku kohta. Loenduslehed täideti isiku ütluste põhjal. Rahvaloenduse tulemused avaldatakse temaatiliste kogumikena (vähemalt 8) kuni 2003. aasta lõpuni. Alljärgnevad Tartu linna rahvastikku puudutavad andmed pärinevad kolmest esimesest käesoleva trükise ettevalmistamise ajaks ilmunud temaatilisest kogumikust. Käesolevas lisan käsitatakse tartlasena isikut, kelle alaline elukoht 2000. aasta rahvaloenduse ajal oli Tartu linn.

Soolis-vanuseline koosseis

Vanus	Mehed	Naised	Kokku
0	525	499	1024
1	498	464	962
2	509	463	972
3	477	510	987
4	474	469	943
5	497	474	971
6	515	473	988
7	638	561	1199
8	659	578	1237
9	707	649	1356
10	772	711	1483
11	730	694	1424
12	756	675	1431
13	661	646	1307
14	650	631	1281
15	672	614	1286
16	680	728	1408
17	688	731	1419
18	903	1121	2024
19	1080	1592	2672
20	1116	1438	2554
21	997	1345	2342
22	999	1260	2259
23	933	1159	2092
24	845	1025	1870
25	779	957	1736
26	834	866	1700
27	814	851	1665
28	734	863	1597
29	792	787	1579
30	732	818	1550
31	753	758	1511
32	693	752	1445
33	610	710	1320
34	600	645	1245
35	618	666	1284
36	626	671	1297
37	555	664	1219
38	633	682	1315
39	563	710	1273

40	558	663	1221
41	575	662	1237
42	543	635	1178
43	537	672	1209
44	565	725	1290
45	558	660	1218
46	486	624	1110
47	537	602	1139
48	520	636	1156
49	525	651	1176
50	489	656	1145
51	472	612	1084
52	471	620	1091
53	460	595	1055
54	375	485	860
55	393	518	911
56	416	590	1006
57	441	618	1059
58	548	743	1291
59	425	627	1052
60	426	592	1018
61	436	673	1109
62	420	613	1033
63	406	603	1009
64	366	598	964
65	367	491	858
66	322	536	858
67	347	577	924
68	352	604	956
69	384	589	973
70	350	494	844
71	316	583	899
72	298	580	878
73	257	531	788
74	193	529	722
75	209	484	693
76	191	488	679
77	154	404	558
78	146	340	486
79	116	270	386
80	90	251	341
81	87	225	312
82	72	190	262
83	56	164	220
84	45	187	232
85	65	198	263
86	56	186	242
87	44	155	199
88	31	136	167
89	24	111	135
90	22	82	104
91	23	62	85
92	12	54	66
93	8	33	41
94	8	23	31

95	2	22	24
96	8	8	16
97	2	8	10
98	2	4	6
99	2	4	6
100+		10	10
Teadmata	25	22	47
Kokku	44 951	56 218	101 169
Keskmine vanus	34,4	39,1	37,0

1000 elaniku kohta oli 444 meest ja 556 naist.

1000 naise kohta oli 800 meest.

Asustustihedus oli 2607,4 elanikku/km².

Kodakondsus

Kodakondsus	Mehed	Naised	Kokku
Eesti	40 222	51 815	92 037
Venemaa	1 745	1 766	3 511
Muu riik	328	323	651
Määratlemata	2 394	2 092	4 486
Teadmata	262	222	484
Kokku	44 951	56 218	101 169
Eesti kodanike osatähtsus, %	89,5	92,2	91,0

Rahvus

Rahvus	Mehed	Naised	Kokku
Eestlased	35 692	44 705	80 397
Venelased	7 112	9 133	16 245
Muud	1 943	2 206	4 149
Teadmata	204	174	378
Kokku	44 951	56 218	101 169
Eestlaste osatähtsus, %	79,4	79,5	79,5

Keelteoskus

Keelteoskus	Mehed	Naised	Kokku
Kõnelevad eesti keelt emakeelena	35 441	4 4453	79 894
Kõnelevad eesti keelt võõrkeelena*	5 979	8 231	14 210
Kõnelevad vene keelt emakeelena	8 366	10 488	18 854
Kõnelevad vene keelt võõrkeelena*	24 293	29 713	54 006
Kõnelevad soome keelt emakeelena	192	357	549
Kõnelevad soome keelt võõrkeelena*	3 618	4 653	8 271
Kõnelevad muud keelt emakeelena	699	725	1 424
Kõnelevad inglise keelt võõrkeelena*	15 668	21 306	36 974
Kõnelevad saksa keelt võõrkeelena*	8 198	12 125	20 323
Kõnelevad prantsuse keelt võõrkeelena*	561	1 309	1 870
Kõnelevad muud keelt võõrkeelena*	1 493	2 487	3 980
Ei oska võõrkeeli	6 337	8 740	1 5077
Emakeel teadmata	253	195	448
Võõrkeeled teadmata	4 691	5 155	9 846
Kokku	44 951	56 218	101 169
Eesti keele oskajate osatähtsus, %	92,1	93,7	93,0

* Võõrkeel on siin iga emakeelest erinev keel, sh rahvuskeel.

Tartlaste jagunemine soo ja sünnikoha järgi

Sünnikoht		Mehed	Naised	Kokku
Sünnikoht Tartu maakonnas	Tartus	24 462	25 603	50 065
	mujal linnas	416	597	1 013
	mujal vallas	2 894	4 461	7 355
	linn/vald teadmata	52	68	120
	kokku	27 824	30 729	58 553
Sünnikoht teises maakonnas	linnas	5 968	8 012	13 980
	vallas	6 137	9 833	15 970
	linn/vald teadmata	131	224	355
	kokku	12 236	18 069	30 305
Sünnikoha maakond teadmata	1	3	4	
Sünnikoht välisriigis	kokku	4 610	7 165	11 775
	sh Venemaal	3 267	5 610	8 877
Sünnikoht teadmata	280	252	532	
Kokku		44 951	56 218	101 169

Eestis sündinud tartlaste jagunemine sünnimaakonna järgi

Sünnimaakond	Arv
Harju	4 141
Hiiu	186
Ida-Viru	2 386
Jõgeva	3 976
Järva	1 157
Lääne	417
Lääne-Viru	1 799
Põlva	4 726
Pärnu	1 603
Rapla	626
Saare	733
Tartu	58 553
Valga	2 817
Viljandi	2 423
Võru	3 315
Teadmata	4
Kokku	88 862

Välisriigis sündinud tartlaste jagunemine vanuse järgi

Vanus	Arv
0-9	107
10-19	297
20-29	883
30-39	1 193
40-49	1 932
50-59	1 897
60-69	2 681
70-79	2 125
80+	651
Teadmata	9

Kokku	11 775
--------------	---------------

Tartus sündinute jagunemine elukoha järgi

Elukoht	Arv
Elab Tartus	50 065
Elab Tartu maakonna teises linnas	824
Elab Tartu maakonna teises vallas	6 932
Elab teise maakonna linnas	14 626
Elab teise maakonna vallas	8 413
Kokku	80 860

Tartus sündinute jagunemine rahvuse järgi

Rahvus	Arv
Eestlased	69 564
Venelased	9 757
Ukrainlased	395
Valgevenelased	126
Soomlased	451
Tatarlased	38
Lätlased	29
Poolakad	47
Juudid	112
Leedulased	38
Sakslased	55
Muud	201
Teadmata	47
Kokku	80 860

1989. ja 2000. a rahvaloenduse ajal Eestis elanud tartlaste jagunemine 1989. aasta elukoha järgi

Elukoht 1989 (maakond)	Arv
Harju	2 762
Hiiu	101
Ida-Viru	1 065
Jõgeva	1 440
Järva	563
Lääne	218
Lääne-Viru	751
Põlva	1 448
Pärnu	792
Rapla	293
Saare	370
Tartu	73 716
Valga	1 017
Viljandi	1 108
Võru	1 226
Teadmata	3
Kokku	86 873

Tartlaste jagunemine vanemate sünniriigi järgi

Vanemate sünniriik	Eestis sündinud tartlane	Välisriigis sündinud tartlane	Sünniriik teadmata
Mõlemad vanemad sündinud Eestis	73 771	1 641	
Üks vanem sündinud välisriigis	9 116	1 069	
Mõlemad vanemad sündinud välisriigis	4 659	8 772	
Üks vanem sündinud Eestis, teise sünniriik teadmata	798	56	
Üks vanem sündinud välisriigis, teise sünniriik teadmata	280	137	
Mõlema vanema sünniriik teadmata	238	100	
Kokku	88 862	11 775	532

Eestlastest tartlaste jagunemine vanemate sünniriigi järgi

Vanemate sünniriik	Eestis sündinud tartlane	Välisriigis sündinud tartlane	Sünniriik teadmata
Mõlemad vanemad sündinud Eestis	69 703	1 260	
Üks vanem sündinud välisriigis	5 817	598	
Mõlemad vanemad sündinud välisriigis	876	915	
Üks vanem sündinud Eestis, teise sünniriik teadmata	682	39	
Üks vanem sündinud välisriigis, teise sünniriik teadmata	99	29	
Mõlema vanema sünniriik teadmata	179	34	
Kokku	77 356	2 875	166

Mitte-eestlastest tartlaste jagunemine vanemate sünniriigi järgi

Vanemate sünniriik	Eestis sündinud tartlane	Välisriigis sündinud tartlane	Sünniriik teadmata
Mõlemad vanemad sündinud Eestis	4 051	380	
Üks vanem sündinud välisriigis	3 290	469	
Mõlemad vanemad sündinud välisriigis	3 775	7 846	
Üks vanem sündinud Eestis, teise sünniriik teadmata	114	16	
Üks vanem sündinud välisriigis, teise sünniriik teadmata	180	106	
Mõlema vanema sünniriik teadmata	55	66	
Kokku	11 465	8 883	46

Tartlaste elukoht 1989. aasta rahvaloenduse ajal

Elukoht		Arv
Elukoht Tartu maakonnas	Tartus	70 234
	mujal linnas	504
	mujal vallas	2 952
	linn/vald teadmata	26
	kokku	73 716
Elukoht teises maakonnas	linnas	7 278
	vallas	5 822
	linn/vald teadmata	54
	kokku	13 154
Elukoht välisriigis		1 279
Elukoht teadmata		573
Sündinud 12.01.1989 ja hiljem	kokku	12 447
	sh välisriigis	121
Kokku		101 169

Tartu Linnavalitsuse tellimisel valminud uurimistööd 2001. aastal

1. Autorite kollektiiv. Keskkonnaatlas koolidele.
2. Eesti Keskkonnauuringute Keskus. Tartu linna õhuseire 19.07.-16.08.2001.
3. Inseneribüroo STRATUM. Tartu liiklus 2001.
4. Inseneribüroo STRATUM. Tartu linna valgusfooridega reguleeritud ristmike fooriprogrammide analüüs.
5. Inseneribüroo STRATUM. Tartu linna ühistranspordiuuringud 2001. aastal.
6. Inseneribüroo STRATUM. Vitamiini tänava pikendusega kaasnevate liiklusintensiivsuste prognoos.
7. M. Kaasik. Tartu Anne elamurajooni lokaalküttetsenaariumi mõju õhu kvaliteedile.
8. H. Kaldaru ja K. Kruusimägi. Tartu linna töötleva tööstuse hetkeolukord ja arengutrendid.
9. T. Kukk, K. Lanno ja H. Sander. Dendroloogiline uuring-eksperthinnang Poe tänava kvartali detailplaneeringu algatamiseks.
10. AS Kobras. Aardlapalu prügila märgpuhasti eelprojekt.
11. A. Kährlik ja K. Kõivik. Tartlaste hinnang oma elukeskkonnale. Tartlaste keskkonnaalane käitumine, arvamused, hoiakud.
12. I. Lang. Tartu linna 16-55-aastaste erivajadustega elanike toimetulek ja probleemid.
13. M. Reilson. Tartu linna erivajadustega laste perede toimetulek, informeeritus ja probleemid.
14. OÜ Tartu Keskkonnauuringud. Välisõhu saasteaine NO₂ mõõdistused diffusioonitorudega 2001. aasta I, II, III ja IV kvartalis.
15. Tartu Linnavalitsus. Lühülevaade Tartu 2000.
16. Tartu Ülikooli Geograafia Instituut. Tartu linna elanike liikumiste korrespondentsmaatriks.
17. Justiitsministeeriumi Registrikeskus. Tartu ettevõtted 1999-2000.
18. OÜ Laas & Laas. Tartu majutusasutuste küllastajate uuring.
19. A. Tvauri ja K. Altoa. Arheoloogilised uuringud Tartus endise Kaubahoovi alal, ajalooline andmestik, linnamüüri eksponeerimise võimalused ning arhitektuurilised ja muinsuskaitseelised eritingimused vaadeldava ala hoonestamiseks.

Tartu linna 2000. ja 2001. aasta arengutaseme näitajad

Näitaja	2000		2001	
	Absoluut- arv	Osatäht- sus %	Absoluutarv	Osatäht- sus %
Linna territoorium, ha	3880,0	100,0	3880,0	100,0
Maakasutus sihtotstarbe järgi, ha				
elamumaa	1062,9	27,4	1078,8	27,8
ärimaa	178,4	4,6	210,3	5,4
tootmismaa	351,0	9,0	354,6	9,1
sotsiaalmaa - ühiskondlike hoonete maa	241,8	6,2	230,9	6,0
sotsiaalmaa - üldmaa	799,9	20,6	885,9	22,8
veekogude maa	148,8	3,8	131,9	3,4
transpordimaa	514,2	13,3	516,1	13,3
riigikaitsemaa	29,2	0,8	29,2	0,8
maatulundusmaa	68,3	1,8	48,4	1,2
sihtotstarbeta maa	485,4	12,5	393,9	10,2
Maakasutus omandivormi järgi, ha				
eramaad (kinnistatud)	1379,4	35,6	1594,2	41,1
munitsipaalmaad	322,6	8,3	355,5	9,2
riigimaad	144,1	3,7	99,9	2,5
omandiks vormistamata senine maakasutus	2033,9	52,4	1830,4	47,2
Linna rahvastik				
Linna elanike üldarv (elanike registri andmed)	96 360	100,0	99 151	100,0
naisi	54 180	56,2	56 046	56,5
mehi	42 180	43,8	43 105	43,5
Sündivus 1000 elaniku kohta	11,8		11,3	
Asustustihedus in/km ²	2483		2555	
Töövõimeline elanikkond vanuses 16 aastat kuni pensioniiga	58 476		61 366	
Registreeritud tööotsijad	6744		7563	
Pangad	5		5	
neist peakontorid	-		-	
Majutusasutused	15		15	
neist hotelle	5	33,3	5	33,3
Voodite üldarv	792		485	
neist hotellides	352	44,4	355	73,2
Linna eelarve tulud kokku kroonides	717 679 936	100,0	776 647 510	100,0
sh tulumaks	269 115 494	37,5	290 662 545	37,4
maamaks	12 949 854	1,8	13 590 563	1,7
muud tulud	13 750 812	1,9	13 300 336	1,7
vara võõrandamine	14 312 932	2,0	26 135 762	3,4
aktsiate müük	230 100 013	32,0	20 000 000	2,6
rendid	11 311 985	1,6	12 045 223	1,6
majandustegevus	53 743 420	7,5	62 320 060	8,0
laenud	35 000 000	4,9	111 100 000	14,3
riigieelarvest	77 395 426	10,8	227 493 021	29,3
Tulud elaniku kohta kroonides	7512		7805	
Linna eelarve kulud kokku kroonides	706 414 345	100,0	751 766 500	100,0
sh haridus	190 651 200	27,0	322 616 320	42,9

Näitaja	2000		2001	
	Absoluut- arv	Osatäht- sus %	Absoluutarv	Osatäht- sus %
kultuur	34 718 285	4,9	40 499 711	5,4
sport	29 028 359	4,1	41 484 808	5,5
tervishoid	1 873 713	0,3	3 069 892	0,4
sotsiaalhoolekanne	61 014 979	8,6	82 318 861	11,0
linnamajandus	114 333 636	16,2	149 318 228	19,8
muud kulud	1 950 482	0,3	3 498 665	0,5
laenud	241 829 039	34,2	69 295 705	9,2
üldvalitsemine	31 014 652	4,4	39 664 310	5,3
Kulud elaniku kohta kroonides	7394		7581	
Transport, kommunikatsioon				
Tänavate pikkus, km	282		282	
Asfalt-betoonkattega tänavate pikkus, km	188	66,6	212	75,2
Bussiliinidega kaetud tänavate pikkus, km	80,1	28,4	82	29,2
Bussiliinide pikkus, km	365		463	
Sõiduautode arv 100 elaniku kohta	31,6		29,7	
Telefonide arv 100 elaniku kohta	31,2		26,8	
Elamud				
Ekspluatatsiooni antud kortereid (sh eramud)	59		98	
Ekspluatatsiooni antud uute korterite (sh eramute) kasuliku pinna suurus, m ²	10 987		13 919	
Sotsiaalhoolekanne				
Sotsiaalhoolekandeesutused	11		10	
neist lastele	5	45,5	5	50,0
Koduhooldusel olevad vanurid ja puudega inimesed	322		298	
Pensionisaajad	25 817		25 498	
Vanemliku hoolitsuseta lapsed	175		192	
neist esmakordselt arvele võetud	85	48,6	65	33,9
Haridus				
Üldhariduskoolid	31		30	
neis õpilasi	17 050		16 699	
sh teises vahetuses	1487	8,7	1519	9,1
Kutseõppeasutused	10		9	
neis õpilasi	3165		3377	
Huvikoolid	11		9	
neis õpilasi	4244		3286	
Koolieelsed lasteasutused	31		31	
neis lapsi	4536		4537	
Kolledžid ja ülikoolid	16		16	
neis üliõpilasi	19 142		19 473	
Kultuuriasutused				
Teatrid	2		5	
istekohad	1224		1510	
küllastused	123 112		131 019	
Kinod	2		2	
istekohad	608		608	
küllastused	191 346		173 743	
Muuseumid	14		16	
küllastused	154 319		214 159	
Rahvaraamatukogud	4		4	
teavikud	879 482		893 332	
registreeritud lugejad	39 247		38 991	
küllastused	596 228		600 989	

Näitaja	2000		2001	
	Absoluut- arv	Osatäht- sus %	Absoluutarv	Osatäht- sus %
laenutused, teavikud aastas	1 232 251		1 144 536	
Puhke- ja spordiasutused				
Spordisaalid	45		48	
Staadionid	4		4	
Siseujulad	5		7	
Looduslikud supluskohad	3		3	
Spordiklubid	110		127	
Keskkonnakaitse				
Ühisveevärgi teenuste kasutajad	95 000		95 000	
Veevärgi pikkus, km	172		177	
Kanaliseerimisvõrgu pikkus, km	188		191	
Puhastatud reovee osatähtsus tekkinud reoveest		91,0		91,4
Prügilatesse ladestatud jäätmed kokku, tonni	62 940		42 061	
sh kodumajapidamise jäätmed	20 658	32,8	14 941	35,5
Taaskasutatud püsijäätmed			49 578	
Korraldatud jäätmeveoga kompostitud jäätmed, tonni	6470		2334	
Paiksetest saasteallikatest välisõhku paisatud saasteainete kogused aastas, tonni				
tahked osad	246		220	
vääveldioksiid (SO ₂)	47		46	
süsinikoksiid (CO)	303		450	
lämmastikoksiidid (NO _x)	127		160	
lenduvad orgaanilised ühendid (LOÜ)	159		270	
Välisõhu saastetaseme kalendriaasta keskmised väärtused Tartu linna seirepunktis (Turu-Riia ristmik), µg/m ³				
lämmastikdioksiidid (NO ₂)	28,0		35,0	
vääveldioksiid (SO ₂)	1,7			
Korraldused				
I astme kuriteod	40	1,1	36	1,1
II astme kuriteod	3617	96,9	3612	97,2
III astme kuriteod	75	2,0	63	1,7
Registreeritud kuriteod 10 000 elaniku kohta	387		374	

Tartu Linnavalitsus

Raekoda
Tartu 50089
Tel (07) 361 111, faks (07) 361 106
e-post: LV@raad.tartu.ee
<http://www.tartu.ee>

Käesoleva trükise ettevalmistamiseks moodustas Tartu Linnavalitsus töörühma, kes osakondade poolt esitatud materjalide alusel koostas lühiülevaate "Tartu 2001".

Asend ja keskkond	Linnamajanduse osakond Teabeteenistus
Maakasutus	Linnaplaneerimise ja maakorralduse osakond
Linnaehituslikud toimingud	Linnaplaneerimise ja maakorralduse osakond Arhitektuuri ja ehituse osakond
Rahvastik	Ettevõtluse osakonna elanikeregistri teenistus
Ettevõtlus. Tööturg	Ettevõtluse osakond
Haridus	Haridusosakond
Tervishoid	Linnaarstiteenistus
Hoolekanne	Sotsiaalabi osakond
Kultuur	Kultuuriosakond
Turvalisus	Tartumaa Päästeteenistus Tartu Politseiprefektuur
Eelarve	Rahandusosakond
Tartu linna juhtimine	Teabeteenistus

Toimetaja: Krista Vahter, e-post: Krista.Vahter@raad.tartu.ee, tel (07) 361 161
Keeletoimetaja: Lilian Lukka, e-post: Lilian.Lukka@raad.tartu.ee, tel (07) 361 212

Märkide seletus

... andmeid ei ole saadud
.. mõiste pole rakendatav
- nähtust ei esinenud
0 näitaja väärtus väiksem kui pool kasutatud mõõtühikust