

Tartu arvudes 2008

Tartu
heade mõtete linn



Sümbolid

Tartu kirjalik esmamainimine
Linna piires voolab Emajõgi
Kõrgeim koht üle merepinna
Pindala

aastal 1030
10 km pikkuselt
79 m
38,8 km²



Tartu vapp



Tartu logo



Tartu lipp

Tartu linna päev



Tartu linna päev
29. juuni

Rahvastik

Elanike arv rahvastikuregistris

1.01.2005	100 872
1.01.2006	99 882
1.01.2007	98 214
1.01.2008	98 696
Asustustihedus (inimest/km ²)	2544

live 2007



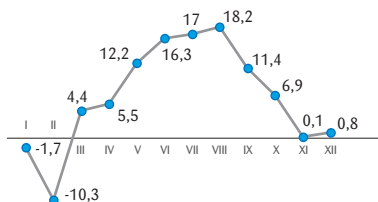
Elussünde	1462
Surmasid	1026
live	436

Ilmastik 2007

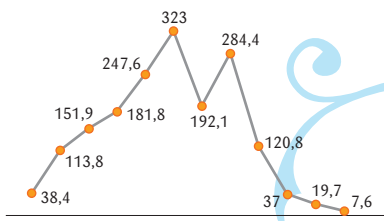
Õhutemperatuur
absoluutne miinimum – veebruar
absoluutne maksimum – august
Aastane sademete hulk
Sademetega päevade arv
Päikesepaiste kestus tundides
Keskmine relativne niiskus

-27,6 °C
+30,1 °C
695 mm
188
1718
81%

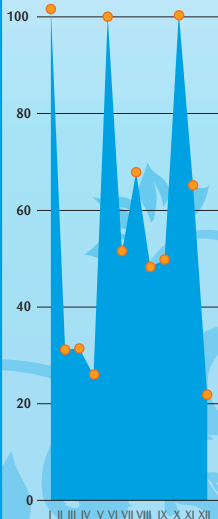
Keskmine õhutemperatuur °C



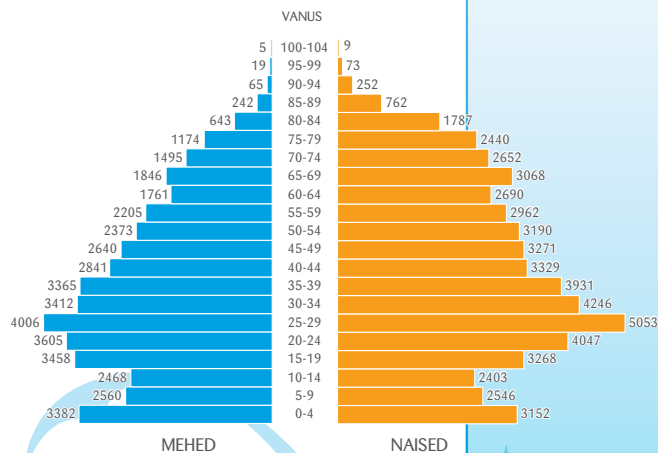
Päikesepaiste kestus tundides



Sademetete hulk mm

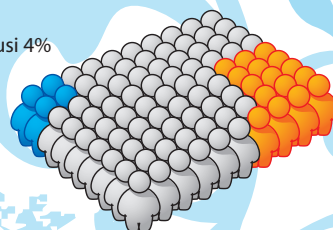


Soolis-vanuseline jaotus 1.01.2008



Rahvuslik koosseis 1.01.2008

Teisi rahvusi 4%



Eestlasi 80%

Venelasi 16%

Ettevõtlus 1.01.2008

Füüsilisest isikust ettevõtjaid	841
Osühinguid	6760
Aktsiaseltse	420
Muid äriühinguid	81
Välismaa äriühingute filiaale	16
Kokku	8118

Kaubandus ja toitlustus 1.01.2008

Tööstuskaupade kauplusi	970
Toidukaupade ja segakauplusi	134
Apteekide	50
Toitlustusettevõtteid	226
neis istekohti	14 211

Tööturg 2007

Tööotsijaid	2679
Vabu töökohti	2778
Ettevõtluse alustamise toetuse saajaid	10



Linna maakasutus (ha) 1.01.2008

	Pindala ha
Elamukrundid	1077,2
Tööstusterritooriumid	282,5
Ärid, sotsiaalmaa	503,6
Kalmistute ja pühakodade maa	49,2
Raudteealune maa	70,1
Teed, tänavad	422,3
Veekogud	131,9
Pargid, haljasalad	386,6
Soised ja võsastunud alad	520,1
Põllumaad	38,2
Reservmaad	398,3
Kokku	3880,0



Maksustatud maa osatähtsus linna territooriumist **63%**

Elamuehitus 2007

Ekspluatatsiooni antud elamuid (sh eramud)	73
neis eluruume	493
kasulikku pinda (m ²)	36 450

Turism 2007

Tartu Turismiinfokeskuse külastajaid	18 068
neist välismaalasi	70%
Majutusasutuste arv	49
neis kohti	1822
sh hotelle	11
neis kohti	1217
Majutatute arv	132 512
Väliskülastajate ööbimiste arv	97 220
Soomlaste osatähtsus	42%

Kommunikatsioonid 2007



Tänavaid	463
Tänavate üldpikkus (km)	332
Sõiduaautosid	27 457
sh era	23 449
Autobusse	395
sh era	19
Veoaautosid	3731
sh era	987
Mootorrattaid	755
Haagiseid	3603
Inimkannatanutega liiklusõnnetusi	176
sh ebakainete juhtide põhjustatud	8
Hukkunuid	5
Vigasaanuid	193
Linnatransport	
Bussiliine	26
Peatusi	272
neist ootepaviljonidega	162
Liinide kogupikkus (km)	577
Taksosid	512
Taksojuhte	452
Veevõrgu pikkus (km)	281
Kanaliseerimisvõrgu pikkus (km)	314

Haridus 10.09.2007

Koolieelsed lasteasutused

Asutusi	34
neist era	6
Lapsi	4971

Üldhariduskoolid

Põhikoolid	2	805
Põhikoolid ja gümnaasiumid	13	11 113
Gümnaasiumid	1	535
Erivajadustega laste koolid	5	551
Erakoolid	5	846
Kokku	26	13 850

Kutseõppeasutused

Õppeasutusi	5	3679
neist era	1	82

Kõrgemad õppeasutused

Õppeasutusi	12	22 008
neist era	4	700

Õppurite arv

Koolieelsed lasteasutused	4971
Üldhariduskoolid	13 850
Kutseõppeasutused	3679
Kõrgemad õppeasutused	22 008

Huvikoolid	9	1661
neist era	6	866

Noorsootegevus 2008

Noorte huviklubisid	41
neis harrastajaid	1646
Noorteorganisatsioone	15
neis liikmeid	1201
Avatud noortekeskusi	9
Munitsipaalnoorsooasutusi	2

Kultuur 2007



Teatrisaale	4
neis istekohti	1490
külastusi	138 000
Kinosaale	3
neis istekohti	578
külastusi	226 600
Muuseumid	17
külastusi	264 000
Rahvaraamatukogusid	4
külastusi	588 000

Sport 2008

Spordiklubisid	160
neist noortespordiklubisid	52
noortespordiklubides tegutsejaid	6673
Eraspordikoole	2
Spordisaale	56
Staadioneid	14
Siseujulaid	5
Uisuväljakuid	6

Tervishoid 2007

Tartu Ülikooli Kliinikum	1
Perearstiasutusi	32
Era-eriarstiasutusi	25
Erahambaraviasutusi	44
Tartu Kiirabi	1
Arste	919
neist hambaarste	157
Õendusalatöötajaid	1365
Voodite arv	956
Keskmine ravi kestvus päevades	6,3

Sotsiaalabi 2008

Piirkonnakeskusi	5
Hoolekandeaasutusi lastele	7
Hoolekandeaasutusi täiskasvanutele	8
Koduhooldusel olevaid vanureid ja puudega inimesi	294

Sotsiaalkindlustus 1.01.2008

Pensionid	
Vanaduspensionäre	19 748
Väljateenitud aastate eest pensioni saajaid	83
Töövõimetuspensionari saajaid	5170
Toitjakaotuspensionari saajaid	745
Rahvapensionari saajaid	517
Muude seaduste alusel pensioni saajaid	95
Kokku	26 358

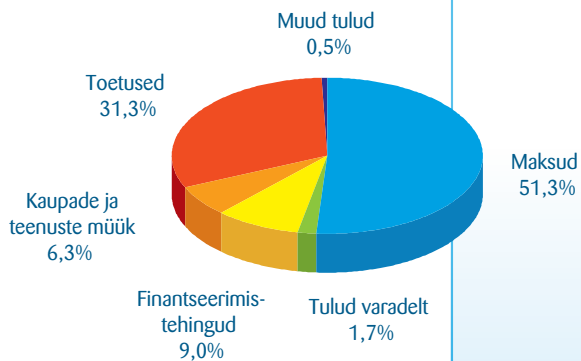
Peretoetused	
Lastetoetuse saajaid	
ühe lapsega	8018
kahe lapsega	4645
kolme ja enama lapsega	1243
Üksikvanema lapse toetuse saajaid	1704
Ajateenija lapse toetuse saajaid	-
Eestkostetava või hooldatava lapse toetuse saajaid	81
Sünnitoetuse saajaid	1471
Koolitoetuse saajaid	12 681

Puudega isikute sotsiaaltoetused	
Puudega lapse toetuse saajaid	442
16-aastase ja vanema puudega inimese toetuse saajaid	12 443
Hooldajatoetuse saajaid	96
Puudega vanema toetuse saajaid	130

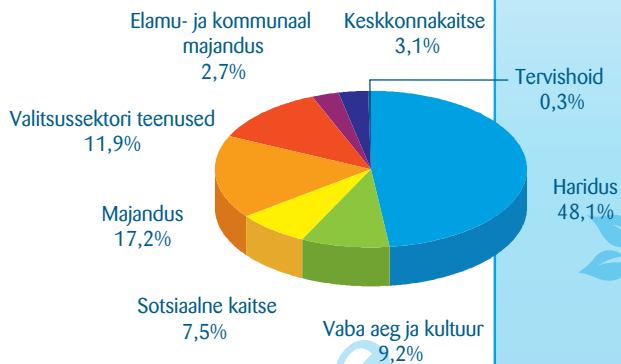
Tartu linna 2008. aasta eelarve

1,76 miljardit krooni

Tartu linna 2008. aasta eelarve tulubaas



Tartu linna 2008. aasta eelarve kulude jaotus



Linnavalitsuse liikmeid

6

Osakondi

11

Töötajaid

311,5



Tartu infokeskus

tel 736 1101

e-post: Lv@raad.tartu.ee

www.tartu.ee

Raekoda 50089 Tartu, Eesti

Väljaandja: Tartu Linnavalitsuse
avalike suhete osakonna teabeteenistus

Fotod: Nelli Neevits

Trükk antud aprillis 2008

areal DISAIN

Trükk: Ecoprint

